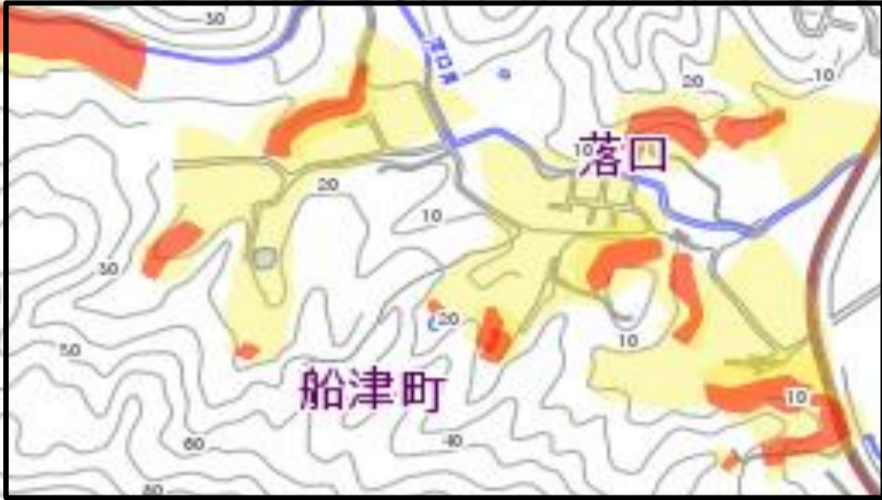
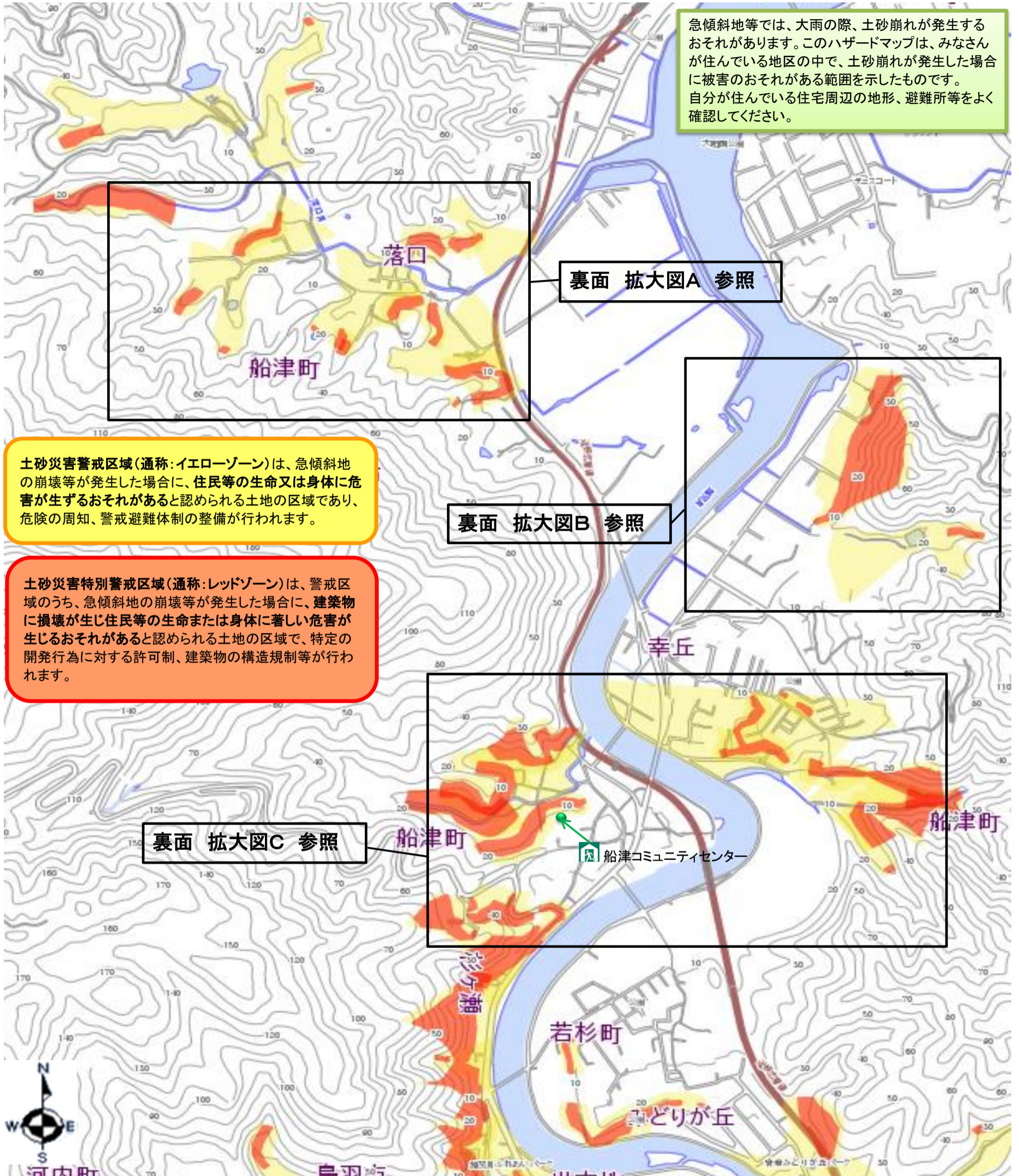


【簡易版】鳥羽市 土砂災害ハザードマップ(船津・幸丘)

急傾斜地等では、大雨の際、土砂崩れが発生するおそれがあります。このハザードマップは、みなさんが住んでいる地区の中で、土砂崩れが発生した場合に被害のおそれがある範囲を示したものです。自分が住んでいる住宅周辺の地形、避難所等をよく確認してください。



裏面 拡大図A 参照



裏面 拡大図B 参照



裏面 拡大図C 参照

土砂災害警戒区域(通称:イエローゾーン)は、急傾斜地の崩壊等が発生した場合に、住民等の生命又は身体に危害が生ずるおそれがあると認められる土地の区域であり、危険の周知、警戒避難体制の整備が行われます。

土砂災害特別警戒区域(通称:レッドゾーン)は、警戒区域のうち、急傾斜地の崩壊等が発生した場合に、建築物に損壊が生じ住民等の生命または身体に著しい危害が生じるおそれがあると認められる土地の区域で、特定の開発行為に対する許可制、建築物の構造規制等が行われます。

こんな前ぶれに注意 長雨や大雨、または地震が発生したときに下記のような現象がおきたら、土砂災害の前兆が考えられます。



川の流れが濁り流木が混ざりはじめる。



斜面から水がふき出す。



地面にひび割れができる。



沢や井戸の水が濁る。

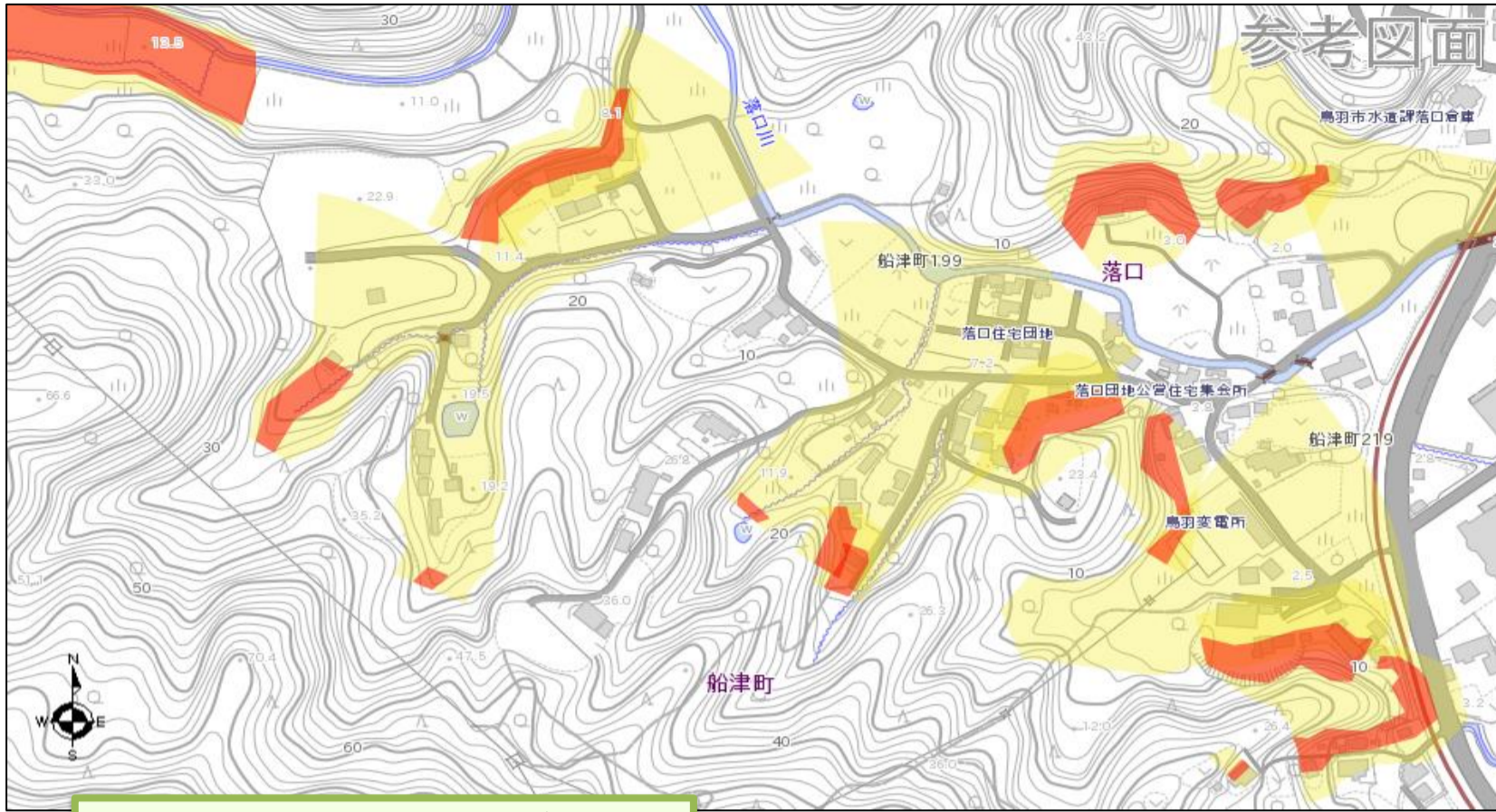


雨が降り続けているのに川の水位が下がる。

凡例	
	土砂災害警戒区域
	土砂災害特別警戒区域
	風水害等避難所(土砂災害)

この地図は三重県市町総合事務組合管理者の承認を得て、同組合所管の「2011 三重県共有デジタル地図(数値地形図2500(道路線1000))」を使用し、調整したものである。(承認番号:三総合地第147号) 本成果を複製あるいは使用して地図を調整する場合は、同組合の承認を必要とする。

【簡易版】鳥羽市 土砂災害ハザードマップ(船津・幸丘) 拡大図



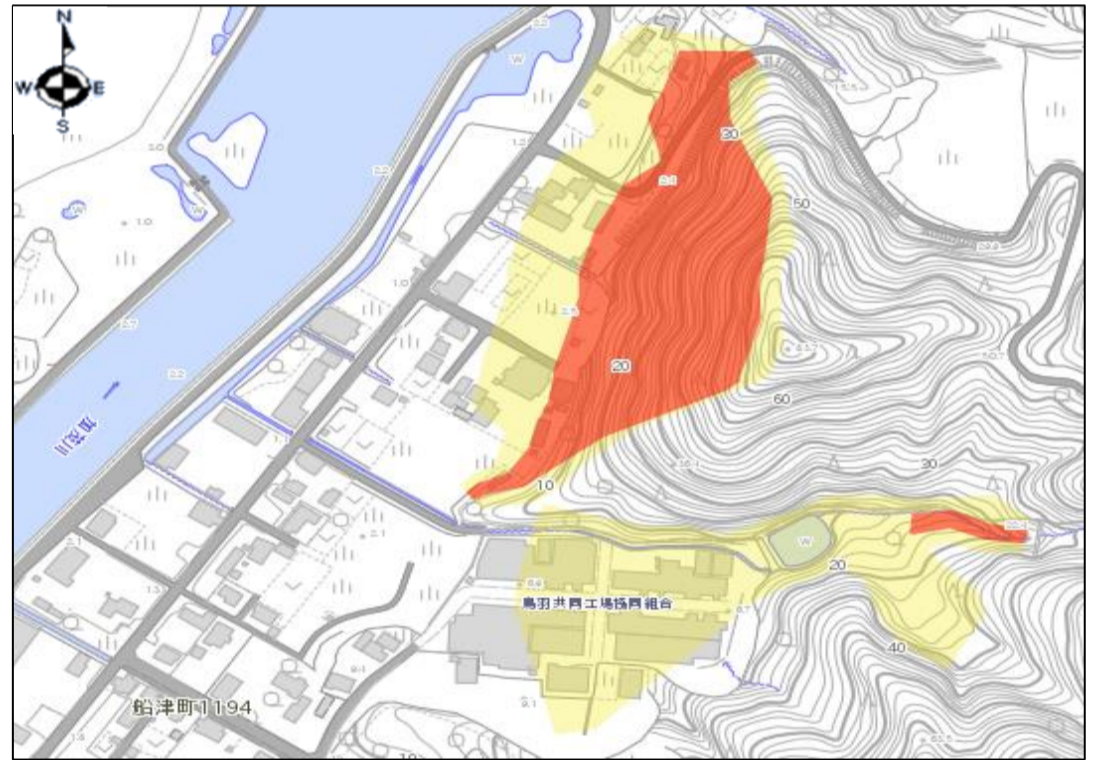
拡大図A

拡大図B

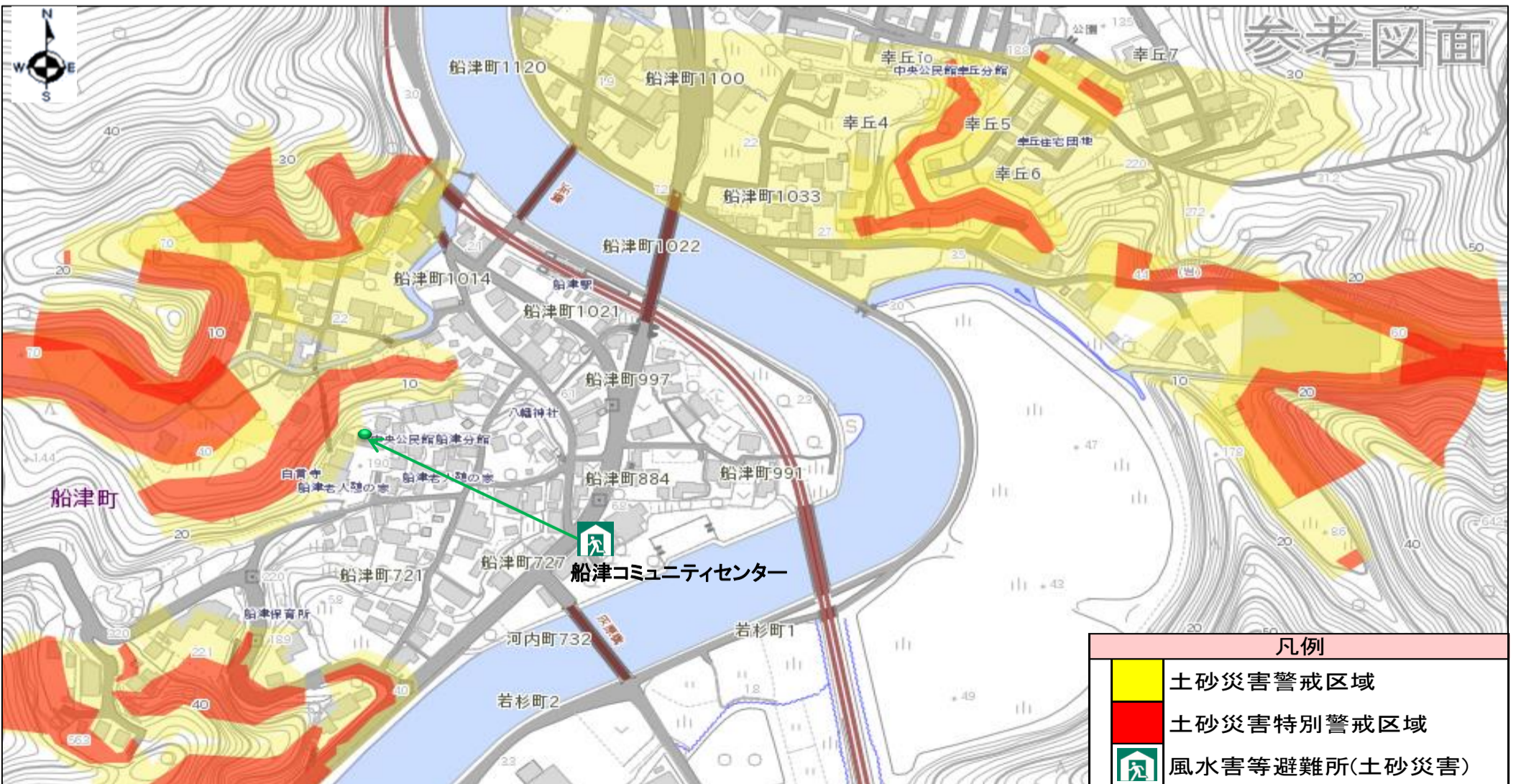
急傾斜地等では、大雨の際、土砂崩れが発生するおそれがあります。このハザードマップは、みなさんが住んでいる地区の中で、土砂崩れが発生した場合に被害のおそれがある範囲を示したものです。自分が住んでいる住宅周辺の地形、避難所等をよく確認してください。

土砂災害警戒区域(通称:イエローゾーン)は、急傾斜地の崩壊等が発生した場合に、住民等の生命又は身体に危害が生ずるおそれがあると認められる土地の区域であり、危険の周知、警戒避難体制の整備が行われます。

土砂災害特別警戒区域(通称:レッドゾーン)は、警戒区域のうち、急傾斜地の崩壊等が発生した場合に、建築物に損壊が生じ住民等の生命または身体に著しい危害が生じるおそれがあると認められる土地の区域で、特定の開発行為に対する許可制、建築物の構造規制等が行われます。



拡大図C



この地図は三重県市町総合事務組合管理者の承認を得て、同組合所管の「2011 三重県共有デジタル地図(数値地形図2500(道路線1000))」を使用し、調整したものである。(承認番号:三総合地第147号) 本成果を複製あるいは使用して地図を調整する場合は、同組合の承認を必要とする。