

暮らしの情報

information



まぢで見たかた
元氣な子

広報とばに掲載された写真を差し上げます。ご希望のかたは、総務課広報情報係まで。

お知らせ

令和5年度新規採用職員

総務課人事係

☎(25) 11113

6月1日付で職員(看護師)を採用しましたのでお知らせします。



丹下 奈々子
(坂手診療所)

低所得世帯等支援給付金

健康福祉課生活支援係

☎(25) 1181

市では、電力・ガス・食料品などの価格高騰による負担増をふまえ、特に家計への影響が大きい低所得世帯等(住

民税非課税世帯等)に対し、支援給付金を支給する予定です。

金額 1世帯あたり3万円

くわしくは、決まり次第、市ホームページなどでお知らせします。

水道メーター取り替えにご協力を

水道課
☎(26) 2780

水道メーターの有効期限は、計量法により8年と定められており、市では有効期間の満了するメーターの取り替えを行っています。

市指定の水道業者が市職員が対象のお宅に声をかけたうえで、作業を行います(留守の場合も取り替えます)。

対象地区 鳥羽一・二・三丁目、大明西町、安楽島町、高

丘町、畔蛸町、相差町、千賀町、堅子町、答志町、桃取町、菅島町

取り替え期間 8月～10月

注意事項 取り替え工事により水道水が使用できない時間は、通常10分程度です。メーター付近に犬をつないだり障害物を置かないようお願いいたします。

※メーターは市の所有物であり、修理や取り替えに係る費用を請求することは一切ありません。

市指定ごみ袋配布の開始

環境課資源リサイクル係

☎(25) 1149

7月3日(月)より一覽表の要件に該当する世帯のかたに市指定ごみ袋を配布します。

配布する指定ごみ袋

30ℓ以下の袋60枚

持ち物

○健康保険証や運転免許証などの本人確認できるもの(代理人も同様)
○とばっ子カード(加入者のみ)

※申請は1世帯につき年1回です。

市指定ごみ袋配布対象一覽表

配布対象世帯	申請場所	申請期間
生活保護受給者世帯	健康福祉課 ☎(25) 1184 または 各連絡所	7月3日(月) ～ 令和6年 3月29日(金)
児童扶養手当受給者世帯		
特別児童扶養手当受給者世帯		
特別障害者手当受給者世帯		
とばっ子カード加入者世帯		
0～2歳児を養育する世帯(4月1日現在で2歳以下または年度内に子どもが生まれた世帯)	市民課 ☎(25) 1148 または 各連絡所	
65歳以上のかたのみで構成する世帯(4月1日現在)で市民税が非課税の世帯 ※確定申告が未申告のかたは受付することができません。	環境課 ☎(25) 1149 または 各連絡所	

広告

社労士が運営する人材紹介事業

お仕事をお探しの方 ↔ Meguria ↔ 働く人材をお探しの方

季節・短期雇用もOK!
まずはお気軽にお問い合わせください。

合同会社メグリア 三重県伊勢市朝日町4383-469 伊勢市産業支援センター
TEL: 070-8905-3364
LINE: <https://lin.ee/C18b1D0>

広告

散水調査などを行い、雨漏りの原因を徹底説明(無料)し、お見積りします!

止まらない雨漏りは無い

雨漏り 修理専門 5,000件 の調査実績 10年間 無料メンテ

FM三重で毎週水曜放送!
雨漏り18時12分

情熱リペア

代表 小河

雨漏り 診断士 水谷

☎0120-246-194
8:00～20:00 (365日対応)
【本社】津市久野村町515-3

かもめバスのダイヤ一部改正

定期船課管理係
☎ 25 4776

鳥羽小学校く石鏡港線の一部ダイヤの変更がありますのでご案内します。

鉄道（鳥羽駅）からかもめバスの乗り継ぎのために、平日ダイヤの「鳥羽小学校」19時58分発を20時8分発に変更します。

くわしいダイヤについては、ダイヤ改正後、市ホームページに掲載します。



鳥羽市バス情報

高圧洗浄機の貸出

鳥羽清港会事務局（環境課内）
☎ 25 1147

清掃時に利用できる高圧洗浄機を貸し出します。希望されるかたは、在庫状況などを問い合わせてください。

貸出場所 環境課（市役所西庁舎1階）

受付時間 平日午前8時30分～午後5時15分

費用 無料
台数 最大2台
借用期間 最大5日程度

第43回海の大掃除

鳥羽清港会事務局（環境課内）
☎ 25 1147

4年ぶりに「第43回海の大掃除」を開催します。

とき 7月9日（日）

午前9時～11時

（受付午前8時30分～）

※延期の場合は前日夕方ごろに「とばメール」で連絡します。予備日は7月16日（日）です。

受付場所 鳥羽マリナーミナル

清掃場所 佐田浜・鳥羽港岩崎海岸・中之郷周辺・鳥羽駅周辺・安久志地区海岸周辺
※車手・タオルは、当日受付場所で配布します。

人権擁護委員の委嘱

市民課人権・市民交流係
☎ 25 1126

7月1日付で、中村孝さん（浦村町）が人権擁護委員として法務大臣から委嘱されました。

人権擁護委員は、わたしたち

のまちの身近な相談パートナーです。市では月1回人権相談所を開設しています。暮らしの中での悩みや心配事、困り事のあるかたは気軽に相談してください。相談は無料で、秘密は厳守されます。



中村 孝さん

海の博物館イベント情報

市立海の博物館
☎ 32 6006

ウミウシを探そう！

博物館近くの磯では、潮がひくと生きものいっぱいイドプールが現れます。そこでウミウシを探します。

とき 7月17日（月・祝）

午前10時30分～午後1時30分

8月2日（水）

午前11時～午後2時

8月5日（土）

正午～午後3時 ※開始時間が正午の場合は昼食を食べてきてください。

定員 15人（要予約）

参加費 1200円（入館料込み）

対象 小学生以上 ※低学年のお子さんは保護者も参加してください。

持ち物 むれても良い靴・帽子・弁当・水分など
干潟の生きものを探せ

博物館から歩いていける干潟にはさまざまな生きものが育つ藻場が広がっています。干潟に生息するカニ類や魚の稚魚など観察します。

とき 8月3日（水）

午前11時30分～午後2時30分

定員 15人（要予約）

参加費 1200円（入館料込み）

対象 小学生以上※低学年のお子さんは保護者も参加してください。

夏休みクラフト体験

貝の標本作り、海藻ストラップなどのクラフト体験を行っています。夏休みの思い出にいかがでしょうか。

とき 7月15日（土）～7月17日（月・祝）、7月22日（土）～7月31日（月）

午前10時～11時30分

午後1時30分～3時

参加費 1個製作700円

※入館料別途必要です。ただし、市内在住の小学生～高校生は無料です。

校生は無料です。

現場作業員募集中

仕事内容：作業船及び土木建築工事現場での現場作業
職業経験者優遇 未経験者可 男女問わず

雇用形態：正社員

給料：月給制20万～40万＋諸手当（職業経験者優遇）

待遇：社会保険・厚生年金保険・雇用保険

お電話またはメールにてお問い合わせください。ハローワーク求人情報にも掲載中。



株式会社 亀川組

〒517-0021 鳥羽市安楽島町1412番地17

電話 0599-25-6838 メール otoiawase@kamegawagumi.co.jp

ホームページ



住宅・店舗・工場の外装・内装リフォーム・耐震補強工事
土木・解体工事・土地を売りたい、買いたい・アパート探し
お住まい等のお困りごとは当社へご相談ください。



★貸家・アパートのことなら、ミニミニFC鳥羽店 25-1548まで

0599-26-2580



村瀬建設株式会社

鳥羽市船津町235番地（ドラッグストア セイムス 隣）

広告

広告

地震防災対策の現状調査に係る住民向けアンケート

総務課防災危機管理室

☎ 1118

内閣府では、今後の防災対策に向けて、みなさんの声を反映させるため避難意識などに関する調査を実施します。みなさんのご協力をお願いします。

実施期間 7月1日(出)

～8月31日(休)

● 回答は1人1回限りとなります。

● 回答の途中で回答状況を一時保存することはできません。

● 選択式の設問は該当する選択肢をチェックしてください。

● 記述式の設問は可能な限り具体的に回答してください。

● 答えていただいた内容は、個人が特定できないようとりまとめたあと、今後の防災対策の検討に活用させていただきます。



回答フォーム

がん患者医療用ウィッグ等購入費用助成について

三重県医療保健部医療政策課

☎ 059-224-3374

がんの治療を受けているが、治療を受けている間も自分らしく生活をおくることのできるように、治療による外見の変化をカバーするウィッグや乳房補正具などの購入費用を助成します。くわしくは、ホームページを確認してください。



ホームページ

かどやのイベント

鳥羽大庄屋かどや

☎ 8686

「水引むすび塾」変わり四つだたみ〜

水引のSDGS！短くなつた水引を使って根付けに仕上げます。初めてののかた、親子での参加も大歓迎です。

とき 第11回 7月8日(出)

第12回 7月9日(回)

共に午後1時〜3時30分

参加費 1700円(材料費別)

定員 5人

申込期限 7月5日(休)

第41回キラキラ倶楽部「スワロフスキーでアクセサリーを作ろう」

とき 7月10日(月)

午後1時〜3時

参加費 1500円(材料費別)

申込期限 7月13日(休)

「簡単茶道教室」かどや茶会

かどや開館10周年を記念して、かどや茶会を実施します。経験の有無に関わらず、開催時間内の都合のよい時間にぜひお越しください。

とき 7月19日(休)

午前11時〜午後2時

参加費 1000円

※お点前練習なしの場合は500円

申込期限 7月17日(月・祝)

第4回「花遊び塾」

まゆみ塾でお馴染みのまゆみさんが、季節の花を使った活け花を教えてください。

とき 7月24日(月)

午後1時30分〜3時

参加費 2000円(材料費別)

定員 8人

持ち物 活かしたい花器・花切りハサミ・花合羽・ハンドタオル

申込期限 7月19日(休)

展示「阪本博文写真展」伊勢志摩のハレとケ

ZTVの番組「ランドスケープ」を担当しているフリーカメラマン・阪本博文さんの写真展です。伊勢志摩地域のハレ(祭)とケ(普段の暮らし)をお楽しみください。

とき 7月12日(休)〜7月31日(月)

第109回かどや屋下がリコンサート「茶KURA二胡ラブ華音演奏会」

中国茶房・茶KURAが主催するカルチャー教室・二胡の華音グループの演奏をお楽しみください。

とき 7月22日(出)

午後1時30分〜3時

第110回かどや屋下がリコンサート「続ごちやませコンサート」

かどやの10周年記念として5月14日に行った「ごちやませコンサート」の続編です。前回参加できなかったオカリナ教室とゼンザーズに加え、落語も一席あります。

とき 7月30日(回)

午後1時30分〜3時

協力金 300円

広告

学習塾 やま安 TEL 26-4773
鳥羽教室・答志教室

中学生 数・英・理 (主に計算)

小学生 算・国 (答志教室のみ)

生徒募集!! 都合のつく限り送迎します!

いつでもお気軽に無料体験にお越しください。

広告

宝くじ 公式サイト

宝くじ公式サイト

宝くじがネットで購入できる!

宝くじの収益金は、明るく住みよいまちづくりに使われます

お問い合わせ先 宝くじコールセンター

TEL 0570-01-1192 (ナビダイヤル 有料)

TEL 011-330-0777 (有料)

中央公園水泳プール開場

市民体育館

☎ 25 6215

開場期間 7月1日(土)～8月31日(木)

午前9時～午後5時
台風の接近や大雨など、状況によって休業する場合があります。開業期間中は鳥羽中央公園水泳プール(☎ 2830)へ問い合わせてください。

菅島灯台150周年

鳥羽海上保安部

☎ 25 2303

菅島灯台は、明治6年の点灯から今年で150周年を迎えます。これを記念し、イベントを開催します。

菅島灯台一般公開

とき 7月8日(出)

午前10時～午後2時

ところ 菅島灯台(鳥羽マリナーミナルから市営定期船で菅島港、遊歩道で徒歩30分)
巡視船いすず一般公開
とき 7月15日(出)

午前11時～午後3時

最終受付 午後2時30分

ところ 中之郷岸壁(鳥羽水

族館裏側、伊勢湾フェリーの岸壁横)

※駐車場はありませんので公共交通機関などをご利用ください。

鳥羽水族館でのPR活動

セイウチのつらうちちゃんと海上保安庁の「海猿」がコラボしてPR活動を行います。

とき 7月15日(土)午前11時～

ところ 鳥羽水族館2階・水の回廊

150周年記念展示

とき 7月8日(土)～8月30日(木)

ところ 市立海の博物館

このほか、図書館での展示や記念イベントを予定しています。

三重県民ゴルフ
第31回志摩市鳥羽市ゴルフ大会

伊勢志摩カントリークラブ

☎ 0599 57 3251

とき 8月7日(月)

ところ 伊勢志摩カントリークラブ

参加資格 三重県内に在住・在勤・在学のかた

申し込み・問い合わせ 電話

または、参加申込書で申し込んでください。

スマートフォンの貸し出し可能(台数に制限があります)

とき 7月25日(火)

1部 午後1時30分～2時30分

2部 午後3時～4時

ところ 保健福祉センター1部

内容 だまり1階・会議室

1部 スマートフォンを触ってみよう

2部 LINEをはじめよう(ステップ1)

講師 ドコモショップ鳥羽店

参加費 無料

※受講には予約が必要です。参加を希望するかたは、開催日の1週間前までに申し込んでください。

募集

スマートフォン教室の開催

健康福祉課長寿介護係

☎ 25 1186

シニア向けのスマートフォン教室を開催します。これからスマートフォンを持つてみよう」と検討しているかたや操作に不安のあるかたは、この機会に体験してみませんか? ※スマートフォンを貸し出し

スマートフォンの貸し出し可能(台数に制限があります)

試験科目 国語・社会・数学・理科・外国語(英語)

願書受付期間 7月3日(月)～9月1日(金) 消印有効

環境共育講座

鳥羽市リサイクルパーク

☎ 25 9200

管理栄養士とぬか床を作りませんか。ぬか漬けは、発酵

でください。

※定員に達し次第、受け付けを終了します。

申込先 ドコモショップ鳥羽店 ☎ 21 2366

令和5年度就学義務猶予免除者等の中学校卒業程度認定試験

三重県教育委員会事務局

高校教育課キャリア教育班

☎ 059 224 12913

対象 病気などのやむを得ない理由により、義務教育諸学校への就学を猶予または免除されたかたなど

試験期日 10月19日(木)

午前10時～午後3時40分

試験会場 三重県庁講堂棟

3階・131会議室(津市広明町13番地)

試験科目 国語・社会・数学・理科・外国語(英語)

願書受付期間 7月3日(月)～9月1日(金) 消印有効

環境共育講座

でください。

※定員に達し次第、受け付けを終了します。

申込先 ドコモショップ鳥羽店 ☎ 21 2366

令和5年度就学義務猶予免除者等の中学校卒業程度認定試験

三重県教育委員会事務局

高校教育課キャリア教育班

☎ 059 224 12913

対象 病気などのやむを得ない理由により、義務教育諸学校への就学を猶予または免除されたかたなど

試験期日 10月19日(木)

午前10時～午後3時40分

試験会場 三重県庁講堂棟

3階・131会議室(津市広明町13番地)

試験科目 国語・社会・数学・理科・外国語(英語)

願書受付期間 7月3日(月)～9月1日(金) 消印有効

環境共育講座

鳥羽市リサイクルパーク

☎ 25 9200

管理栄養士とぬか床を作りませんか。ぬか漬けは、発酵

でください。

※定員に達し次第、受け付けを終了します。

申込先 ドコモショップ鳥羽店 ☎ 21 2366

令和5年度就学義務猶予免除者等の中学校卒業程度認定試験

三重県教育委員会事務局

高校教育課キャリア教育班

☎ 059 224 12913

対象 病気などのやむを得ない理由により、義務教育諸学校への就学を猶予または免除されたかたなど

試験期日 10月19日(木)

午前10時～午後3時40分

試験会場 三重県庁講堂棟

3階・131会議室(津市広明町13番地)

試験科目 国語・社会・数学・理科・外国語(英語)

願書受付期間 7月3日(月)～9月1日(金) 消印有効

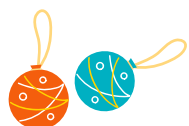
7月求人情報 鳥羽市無料職業紹介所 ☎ 25 1241 (観光商工課商工労政係 ☎ 25 1156)

毎月、当紹介所に登録のある市内または近隣事業所の求人情報をご案内します。仕事をお探しのかたはご連絡ください。事業所のかたは求人情報の提供にご協力ください。また、当紹介所では、雇用保険受給中のかたに「職業相談等証明書」や「職業紹介証明書(再就職手当)」を発行することが出来ます。必要なかたはご相談の際にお申し付けください。

求人情報

- 釣り船業務
- 調理補助
- 介護業務
- 施設警備・交通誘導
- 宿泊業(ホテル・旅館)
 - 客室清掃、レストランサービス、洗い場

※無料職業紹介所は西庁舎3階に毎週火曜・水曜・木曜日に開設しています。(第1木曜日は保健福祉センターひだまり)



市営住宅空家入居者

建設課管理係

☎ 25 1171

市営住宅 6戸

- 安楽島団地(単身入居可)
- 昭和49年築 1戸(3DK)
- 安楽島第2団地(単身入居可)
- 昭和53年築 1戸(3DK)
- 昭和56年築 1戸(3DK)
- うち高齢者向け1戸
- リバーサイド幸丘(一般世帯向け)
- 平成22年築 2戸(3DK)
- リバーサイド幸丘(高齢単身向け)
- 平成22年築 1戸(1DK)

※安楽島団地および安楽島第2団地のすべての住宅で単身入居が可能となり、浴槽・給湯設備を設置します。

抽選日 8月10日(木)

入居予定日 9月1日(金)以降

申込資格

▽収入基準月額が、原則階層は15万8千円以下のかた、裁量階層(高齢者・障がい者などの世帯、小学校就学前の子どものいる世帯)は21万4千円以下のかた
▽現在、住宅に困っているこ

とが明らかになかた(持ち家がないかた)

▽市税などを滞納していないかた

▽過去に市営住宅に入居していたかたは家賃を滞納していないこと

▽連帯保証人(2人)のあるかた など

受付期間 7月3日(月)～18日(火)

午前8時30分～午後5時15分(土曜・日曜日、祝日を除く)

受付場所 建設課管理係

必要書類 入居申込書(7月3日(月)から建設課で交付)、住民票謄本、所得証明書(給与所得者は源泉徴収票添付)、市税等完納証明書、資産証明書、連帯保証人承諾書など、そのほか必要に応じた証明書

申込資格

くわしくは、問い合わせてください。

くわしくは、問い合わせ



駅ボランティアしませんか

NPO法人伊勢志摩

バリアフリーツアーセンター

☎ 21 0550

鳥羽駅を利用する観光客のかたへのボランティアガイドを行います。鳥羽を訪れたお客様のために、あなたの知識を役立ててみませんか。

とき 8月11日(金・祝)、12日(土)、13日(日)の3日間

午前の部 午前10時～午後0時30分

午後の部 午後0時30分～3時

※このうち都合のよい日時(初心者のかたは合計1日以上)で活動

ところ 近鉄鳥羽駅周辺

募集人員 35人程度

募集締切 7月24日(月)

活動内容 駅を利用する観光客への観光案内、車いす・ベビーカーの貸出、身体の不自由なかたへの手伝いなど

募集条件 15歳以上のかた(15歳未満のかたは保護者の同意が必要)、観光に興味のあるかた、事前研修に参加できるかた、鳥羽駅までご自身で移動できるかた、無報酬で

参加できるかた

事前研修について

ガイドをしていただくための研修(軽食付)を実施します。

とき 7月30日(日)

午前10時～午後1時

ところ 鳥羽1番街・研修室

特典

ヘア入場カード)

鳥羽水族館、ミキモト真珠

島、鳥羽湾めぐりとイルカ島、伊勢湾フェリー(車不可)、伊勢志摩 e-POWER R OAD(車1台分)、鳥羽市立海の博物館、江戸川乱歩館(1日乗車券(本人のみ))

CANばす、かもめバス、市営定期船

事前の施設研修にご利用ください※利用条件あり



伊勢志摩バリアフリーツアーセンターホームページ



行政チャンネルとば番組案内(ケーブルテレビ ZTV)

デジタル123ch

●ZTV 伊勢放送局制作番組(約30分)
「ビビるとさくらとトモに深掘り!知るトビラ」
～将来のために! コツコツ投資のススメ～

放送時間

午前10時、
午後3時、7時～

※体操番組終了後に放送



○鳥羽健康づくり体操(約10分)

放送時間 午前7時、午後1時、7時～

○健康ウォーキング&みんなと☆ばーがー体操(約8分)

放送時間 午前9時、11時、午後5時～

○元気づくりソング(約5分)

放送時間 午前8時、10時、正午、午後3時～

上記以外の時間は文字情報を繰り返し放送します。番組内容については広報情報係(☎ 25 1102)、加入申し込みについては(株)ZTV伊勢放送局(☎ 0120-222-505)へお問い合わせください。

第27回鳥羽ビルフィッシュトーナメント国際大会2023

鳥羽BFT実行委員会
(鳥羽市観光協会内)
☎ 3019

カジキ釣りの腕を競うビルフィッシュトーナメントを開催します。フルーザーの優雅さや、検量時に釣り上げられるカジキの大きさは圧巻です。ごなたでも見学できます。ぜひ、お立ち寄りください。

- 8月4日(金) 午後3時～3時20分 安全祈願祭
 - 8月5日(土) 午後3時～5時30分 検量
 - 8月6日(日) 午後2時～3時30分 検量
- 午後4時～4時30分 表彰式
ところ 鳥羽4丁目 赤崎岸壁(大会陸上本部)
プレゼント企画 釣果を予想し、正解者の中から抽選で10人のかたにオリジナルバッグをプレゼントします。
- ① 4本以下 ② 5本～9本
③ 10本～14本 ④ 15本以上
- ※参考：前回大会の釣果は14本
応募方法 メールまたはハガキにクイズの解答(①～④)か

ら選んでください)・住所・氏名・年齢・電話番号を記入のうえ、申し込んでください。

応募先 ☒ ito@toba.gr.jp
郵送 〒517-0022 大東町1-7 鳥羽市観光協会内 鳥羽BFT実行委員会 宛

応募期限 7月28日(金)必着
※当選者の発表は、賞品の発送をもってかえさせていただきます。くわしくは、ホームページを確認してください。

伊勢志摩総合地方卸売市場親子見学会

伊勢志摩総合地方卸売市場
☎ 05996 37 5050

伊勢志摩の台所である早朝の市場で、普段は見ることのない「青果のせり」や「マグロの解体」などを見学し、市場の役割や業務内容を楽しく学びます。参加者にプレゼントもあります。

とき 8月4日(金)、25日(金)
午前6時30分～9時

ところ 伊勢志摩総合地方卸売市場 (伊勢市西豊浜町141-1)

対象 小学生とその保護者
定員 各60人(保護者を含む1組4人まで) 先着順

申込方法 7月20日(木) 午前10時から電話により受付開始
※定員に達した時点で終了

志摩広域行政組合職員

志摩広域行政組合事務局
☎ 05999 43 2112

募集職種および採用予定人数
看護職員(1人)10月1日採用
介護職員(1人程度)令和6年4月1日採用

受験資格
看護職員：昭和38年4月2日以降に生まれたかた
看護師または准看護師免許を有するか採用時までに取得見込のかた

介護職員：昭和54年4月2日以降に生まれたかた
共通条件
夜勤、宿直、土曜・日曜、祝日に勤務可能なかた(看護職員は夜勤・宿直なし)
申込期限 7月25日(火)
午後5時30分

申込先 〒517-0502 志摩市阿児町神明1-537-1 志摩広域行政組合事務局
申込方法 志摩広域行政組合各施設で配布する募集要項、受験申込書に必要事項を記入し、必要書類を添えて持参ま

たは郵送(受付期限必着)で提出してください。

自衛官募集

防衛省自衛隊三重地方協力本部
☎ 0599-225-0531

第1次試験
とき 看護職員 8月5日(土)
介護職員 9月17日(日)
試験内容 看護職員：作文試験・面接試験
介護職員：教養試験・作文試験
くわしくは、志摩広域行政組合ホームページをご覧ください。

募集種目	資格	受付期間	試験期日
航空学生	[海上要員] 18歳以上23歳未満のかた(高卒者(見込含)または高専3年次修了者(見込含)) [航空要員] 18歳以上21歳未満のかた(高卒者(見込含)または高専3年次修了者(見込含))	7月1日(土)～9月7日(木)	1次 9月18日(月・祝) 2次 10月14日(土)～19日(木) 3次 (海) 11月17日(金)～12月13日(水) (空) 11月11日(土)～12月14日(木)
一般曹候補生	18歳以上33歳未満のかた(32歳のかたは、採用予定月の末日現在、33歳に達していないかた)	7月1日(土)～9月5日(火)	1次 9月15日(金)～24日(日) 2次 10月14日(土)～11月5日(日) ※ いずれか1日を指定されます。
自衛官候補生	18歳以上33歳未満のかた(32歳のかたは、採用予定月の末日現在、33歳に達していないかた)	年間を通じて行っています。	受付時または各自衛隊地方協力本部のホームページにてお知らせします。
防衛大学校学生	推薦 18歳以上21歳未満のかた高卒者(見込含)または高専3年次修了者(見込含)で成績優秀かつ生徒会活動等に顕著な実績を修め、学校長が推薦できるかた	9月5日(火)～8日(金)	9月16日(土)・17日(日)
	総合選抜 18歳以上21歳未満のかた(自衛官は23歳未満)高卒者(見込含)または高専3年次修了者(見込含)	7月1日(土)～10月18日(水)	1次 9月16日(土) 2次 10月21日(土)・22日(日)
防衛医科大学校	医学科学生 18歳以上21歳未満のかた高卒者(見込含)または高専3年次修了者(見込含)	7月1日(土)～10月11日(水)	1次 10月21日(土) 2次 12月13日(水)～15日(金)
	看護学科学生 (自衛官候補看護学生)	7月1日(土)～10月4日(水)	1次 10月14日(土) 2次 11月25日(土)・26日(日)
予備自衛官補	一般 18歳以上34歳未満のかた	6月1日(木)～9月21日(木)	9月23日(土・祝)～10月9日(月・祝) ※ いずれか1日を指定されます。
	技能 18歳以上で国家免許資格等を有するかた(資格により年齢上限は53歳未満～55歳未満)		

※くわしくは三重地方協力本部または伊勢地域事務所まで問い合わせてください。

海女さん応援事業

農林水産課水産係

☎ 25 1167

海女漁業の振興を図るとともに、後継者不足の解消につながるため、海女漁に必要な道具などの購入に要する費用を支援します。

5月より募集をしておりますが、募集人数にまだ余裕があります。対象者や補助率などくわしくは、ホームページを確認してください。



海女さん応援事業
ホームページ

中央公園水泳プール監視員

市運動施設指定管理者
(市民体育館)

☎ 25 6215

中央公園水泳プールの監視員を追加募集します。

雇用期間 採用時〜8月31日

(休)

午前8時30分〜午後5時30分

給与 監視スタッフ時給

1000円(交通費別途)

※支給基準あり

応募期限 7月31日(月)

応募条件などくわしくは、広報とば5月1日号暮らしの情報35ページをご覧ください。

みえの縁むすび地域サポーター

三重県子ども・福祉部
少子化対策課

☎ 059-224-2404

三重県では、結婚を希望するかた同士のマッチング(1対1の引き合わせ)をお手伝いいたたくボランティアの募集をしています。応募者に対して養成講座を実施しており、7月22日(出)・23日(日)に県伊勢庁舎で開催します。募集要項や応募方法についてなどくわしくは、ホームページを確認してください。



ホームページ

野球仲間が集まろう!

ギャザリング
GATHERING in TOBA
実行委員会(大松)

☎ 25 2783

部活を引退した中学3年生を対象に、硬式野球の指導を行います。野球指導のほか、受験勉強の場を設けて文武両道を目指します。

とき 8月19日(出)〜12月9日(出)の毎週土曜日(午前11時〜正午まで学習、午後1時〜5時まで練習)

※昼食を持参してください。

対象 鳥羽市・志摩市・伊勢市在住の中学3年生(男女問わず歓迎)

指導者 東畑公紀 監督 ほか

参加費 月額3000円(野)

およろこび

お誕生おめでとう

(6月15日までに届出のあったかた) 敬称略

こどもの名前	届出人	生まれた日	町名
日比野叶歩	陵司	6.9	五丁目
吉田千裕	康裕	5.15	小浜
上村俐翔	太嗣	5.19	安楽島
濱口珀羽	拓也	6.3	船津
成瀬都織	要	5.17	岩倉
松本真奈	伊織	5.18	相差
松本華奈	伊織	5.18	相差
松井喬生	優介	5.23	相差
西川白結莉	幸吉	5.17	答志

おくやみ

ご冥福をお祈りします

(6月15日までに届出のあったかた) 敬称略

名前	年齢	亡くなった日	町名
川井久子	(91)	6.11	一丁目
井村武右衛門	(99)	5.25	二丁目
山口和男	(84)	5.27	屋内
栗原芳次	(74)	5.20	岩倉
楠木眞智子	(75)	5.24	岩倉
山下金孝	(90)	5.22	浦村
杉原島子	(89)	6.14	浦村
齋藤てる代	(85)	6.8	桃取
小寺愛子	(89)	5.26	菅島

市の人口

令和5年5月末日現在()内は前月比

人口	17,018人 (-28人)
男	8,047人 (-24人)
女	8,971人 (-4人)
世帯数	8,231世帯 (-6世帯)

編集と発行 総務課広報情報係

〒517-0011 鳥羽市鳥羽三丁目1-1

☎ 0599-25-1114

ホームページ <https://www.city.toba.mie.jp/>

Eメール koho@city.toba.lg.jp

球用具代保険料など、野球Tシャツと帽子代は別途徴収くわしくは、問い合わせてください。

伝統文化和装礼法親子教室

竹内美和子

☎ 090-7679-3346

浴衣の着方を習い、挨拶の仕方、食事のマナーやお互いを思いやる心の豊かさを学びませんか。

とき 7月25日(火)、28日(金)、8月1日(火)、4日(金)、8日(火)、11日(金・祝)、18日(金)、22日(火)、25日(金)、31日(木)

いずれも午前10時〜正午

発表会 9月3日(日)おうちの

かたに見てもらいます

ところ 堅神公民館

対象 保育園児・小中学生の

男女

募集人員 15人程度

持ち物 水筒(浴衣などは用意します)

受講料 無料

申込期限 7月15日(出)

※申し込みの際に、受講者の

氏名・学年・身長・住所・電

話番号・保護者氏名を伝えて

ください。

FAX 0596 25 1173