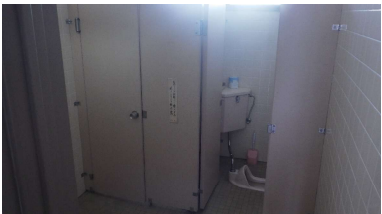
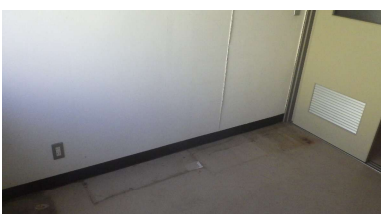
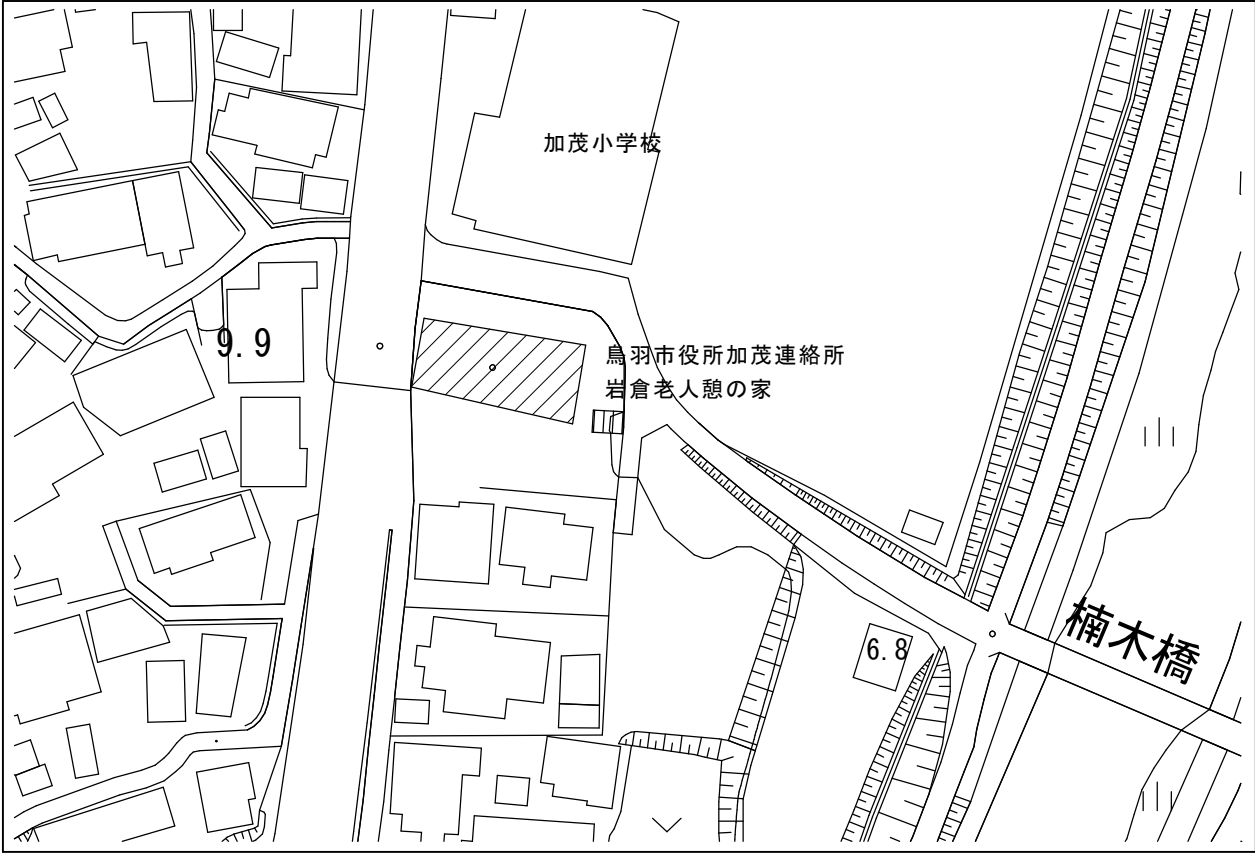


加茂地区放課後児童クラブ新設工事

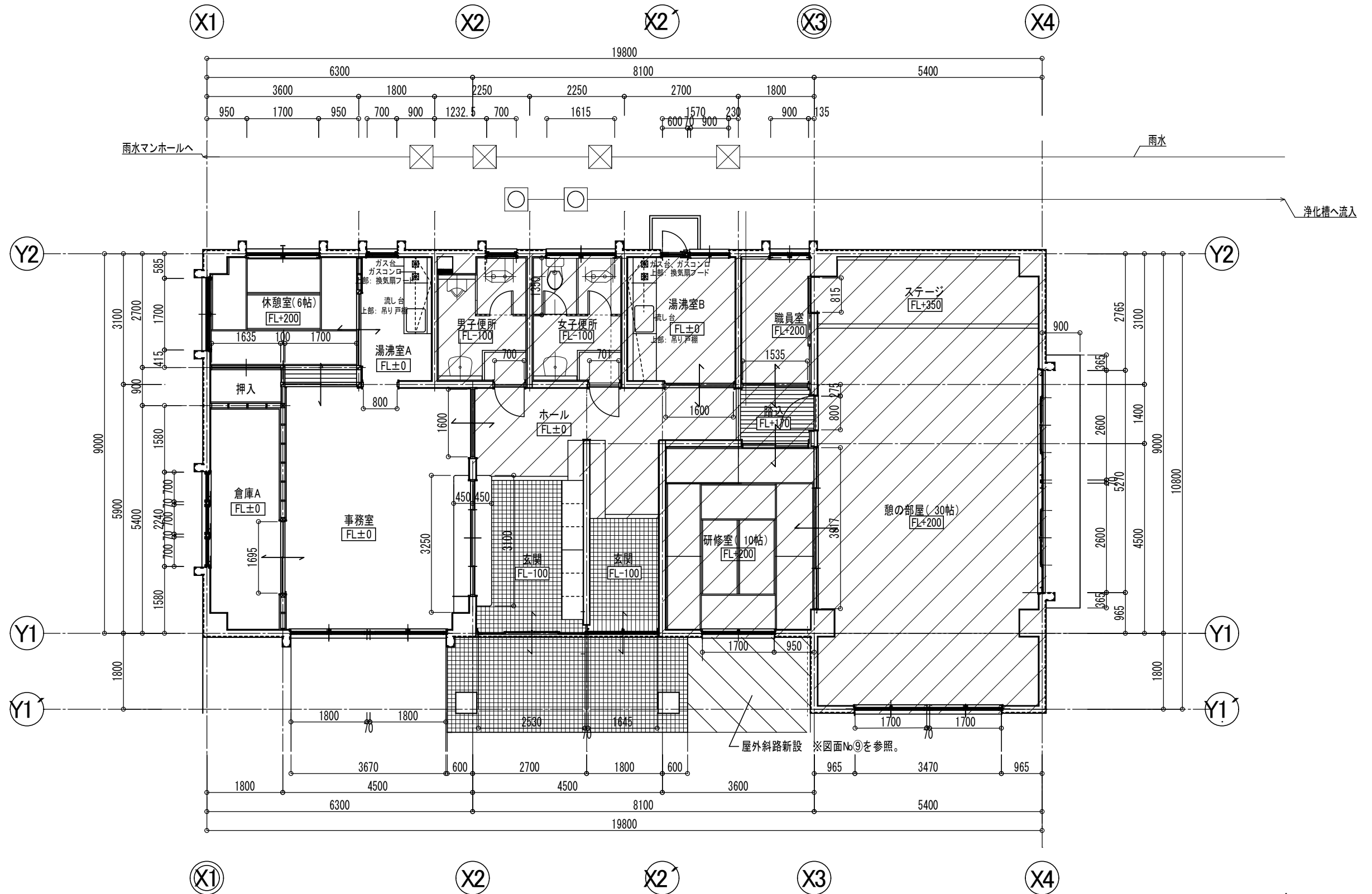
建築工事特記仕様書

1.適用範囲	1) 図面、特記仕様書及び現場説明書に記載されている事項以外は、国土交通省大臣官房官庁営繕部監修「公共工事標準仕様書」(建築工事編)(電気設備工事編)(機械設備工事編)及び、「公共建築改修工事標準仕様書」(建築工事編)(電気設備工事編)(機械設備工事編)及び、「三重県公共工事共通仕様書」最新版に準ずる。 2) 特記事項(・等を付記した事項)は◎印の付いたものを適用する。 ◎印のない場合は※印の付いたものを適用する。◎印※印のある場合は共に適用する。
2.設計図書順位	質疑回答書→特記仕様書→設計書→標準(共通)仕様書→公共規格及びこれに準ずる規格
3.質疑及び軽微な変更	図面、設計書の内容に相違のある場合、明記のない場合、又は疑いを生じた場合は全て監督員と協議し、その指示により行う。
4.別途工事との取合い	受注者は併行して行われる別途工事に対して工事進行が速やかに行われる様、協力のこと。
5.提出書類	1) 契約書類、工程表、現場代理人等選任通知書、工事着手届、総合施工計画書、工事履行状況報告書、工事完成報告書、工事写真、完成写真は必ず提出のこと。また、工種別施工計画書、施工要領書、工事工程表、部分下請通知書、施工体制台帳、施工体系図、工事打合簿、承認願、施工図、製作図、段階確認書、メーカーリスト、諸官庁届出書類控、各種材料試験成績表、竣工図、出来高管理資料、品質管理資料、安全管理資料、出荷証明書、その他材料試験結果、品質性能証明書、各保証書、取扱説明書等のうち監督員の指示によるもの。 なお、工事完成検査合格後に請求書、工事目的物引渡書の提出を行うこと。 2) 工事写真 着工時一敷地及び周辺の道路、建築物、工作物等の現況の撮影。 工事中一進捗状況の撮影記録をすると共に、特に施工後、隠ぺい又は埋設される部分は被写真に巾広テープをそえて撮影する。 完成時一内外共。
6.官公署その他手続	・工事中に必要な諸届、諸手続は受注者の責任において行うこととする。 ・給水管類の工事を行う場合は、速やかに施工業者(鳥羽市指定給水業者)を決定し、主管部署と協議のうえ、水道課へ関係書類を提出してから給水関係工事を行うこと。 ・アスベスト有無の事前調査結果報告の対象となる工事については、アスベスト含有建材の有無にかかわらず、調査結果を労働基準監督署、三重県(南勢志摩地域活性化局環境室)及び監督員へ報告すること。
7.発生材の処理	・引渡しを要するもの() ・引渡しを要しないもの() ※構外搬出(関係法令に従い適切に処理する)
8.その他	◎共通仮設費算定工期(Ｔ)＝3.0ヶ月 ◎「建設工事に係る資材の再資源化等に関する法律」を遵守して工事を実施すること。 ◎工事完成書類にマニフェストの写しを添付すること。 ◎使用する機器等については下記のものと同等品以上とする。 ・照明器具 パナソニック: XND0667WN LE9、XL573PFVKLA9、XND1069WN LE9、XL674WAVKLA9、XFX200AEN LE9、XFX420AEN LE9、LGB52097 LE1、NNFW41800C LE9、XFX210DEN LE9、LGB85042 LE1 ・空気調和機 ダイキン: S285ATES.W ・洋式便器等 TOTO: CS232B SH232BA TCF587 YH117 ◎はつり工事等騒音が出る工事については、関係者と調整を行い連絡所等が閉所時に施工すること。 ◎週休2日制: 対象外



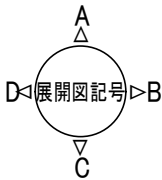
現況写真

年 月 日	年 月 日	鳥 羽 市 建 設 課	承 認 確 認 作 成	特記仕様書	工 事 名 称	図 面 No.
					加茂地区放課後児童クラブ新設工事	0 1
				現況写真		



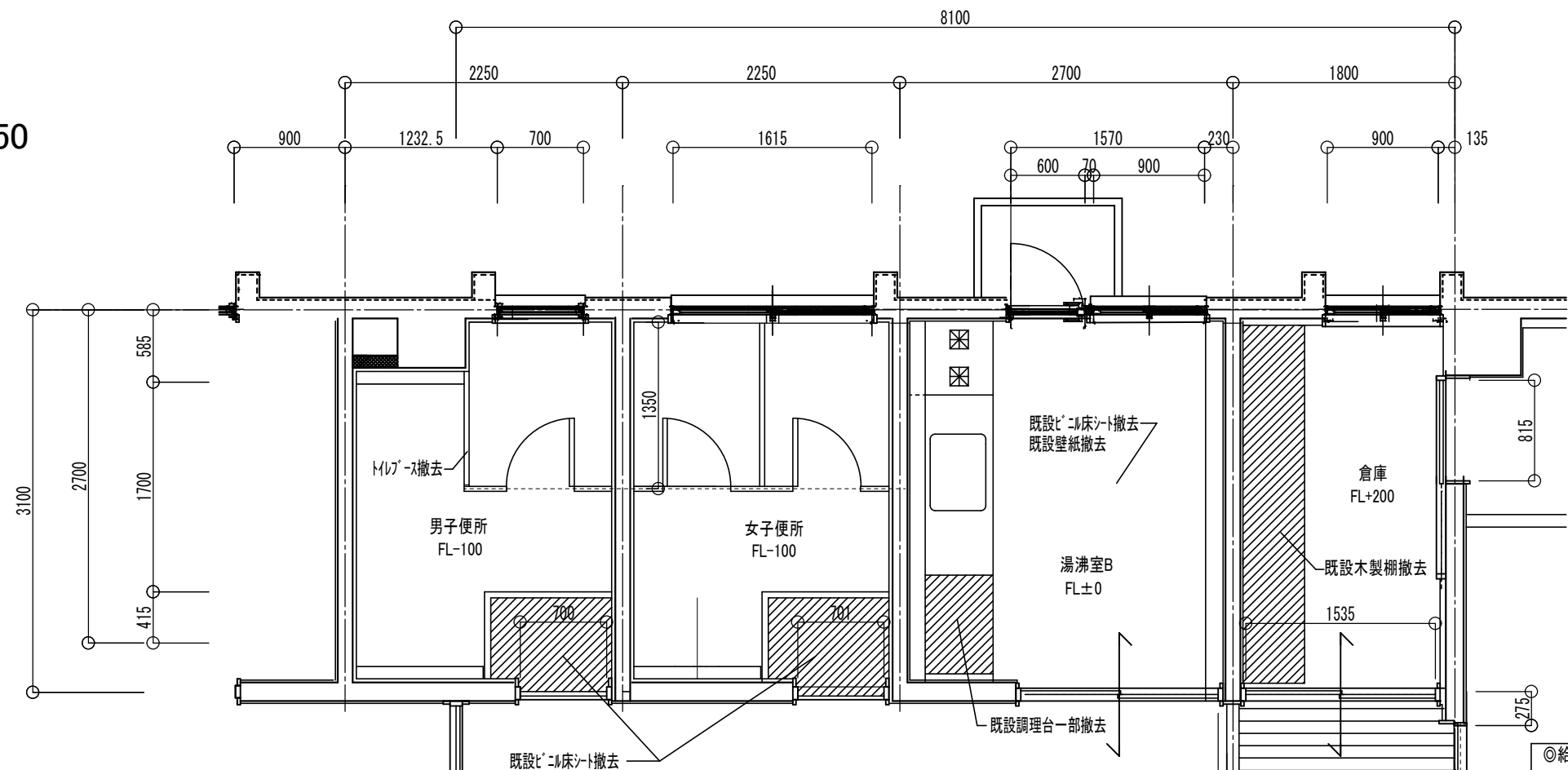
平面図 1: 100

施工範囲を示す。

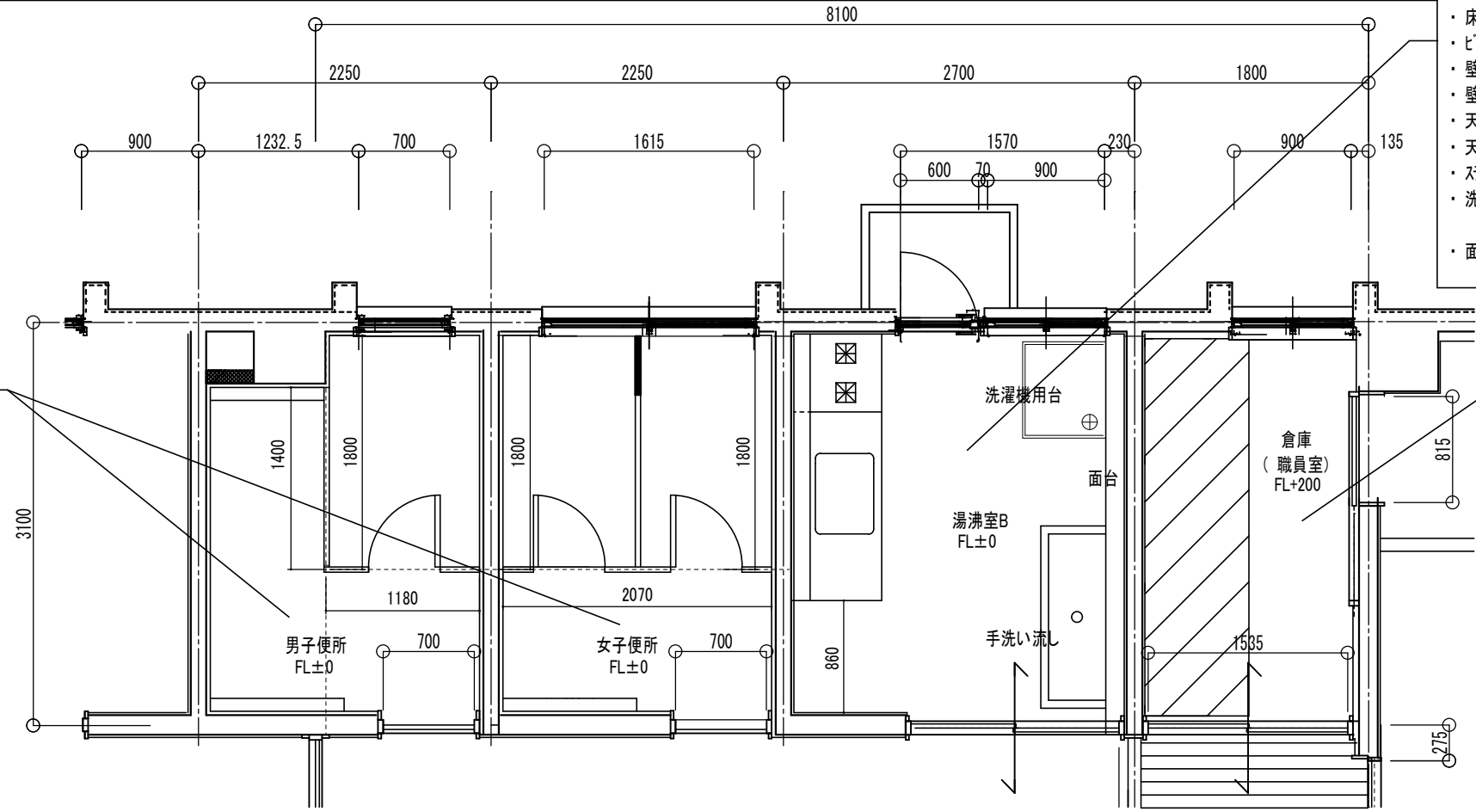


年月日	年月日	鳥羽市建設課	承認	確認	作成	平面図	1/100	工事名称	図面No.
.	.							加茂地区放課後児童クラブ新設工事	0 2
.	.								

改修前平面図 1/50



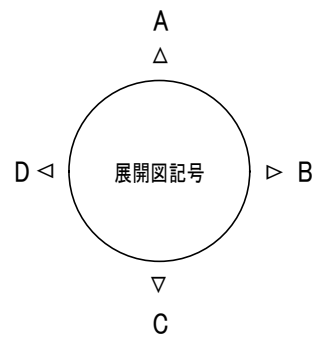
改修後平面図 1/50



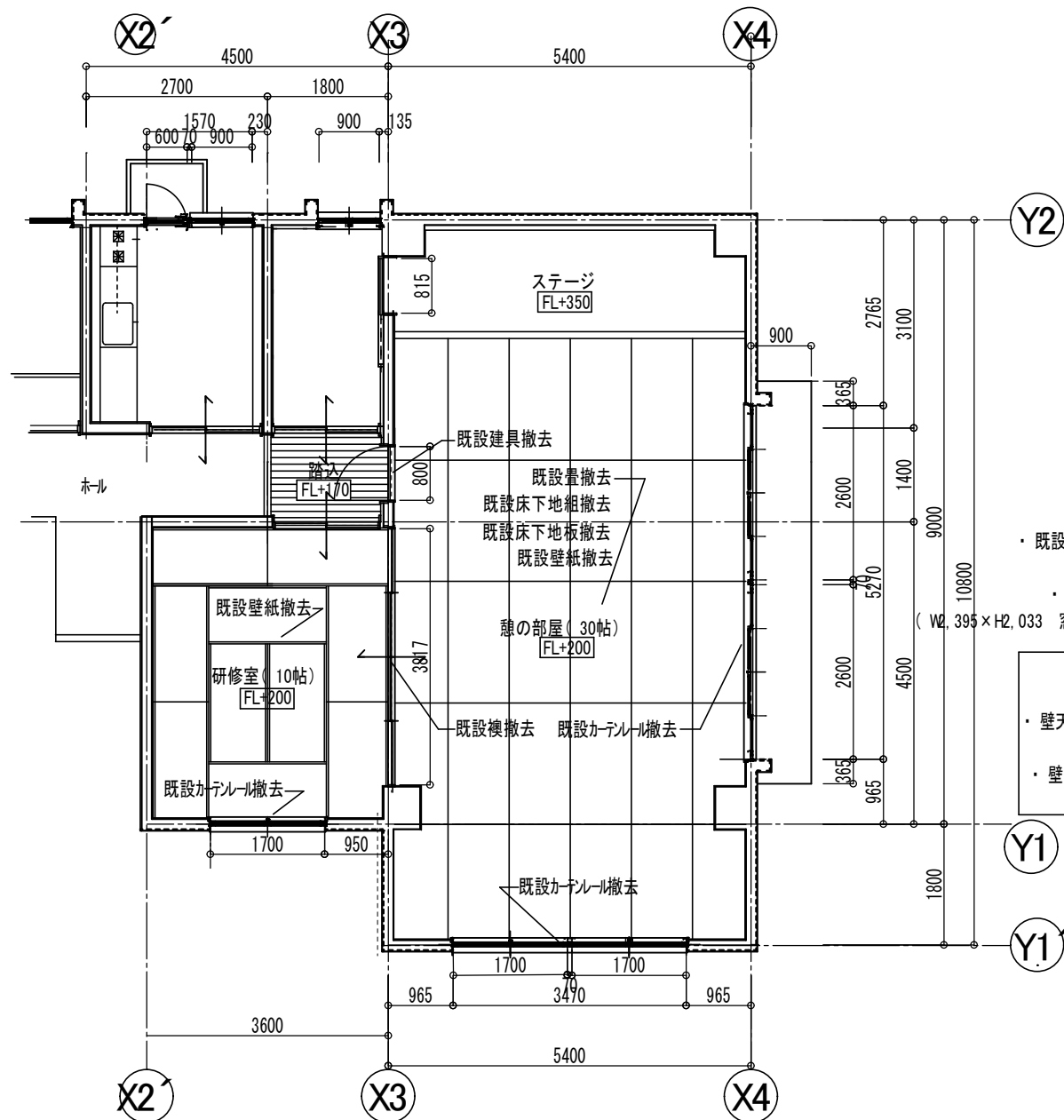
- ◎便所改修工事：男女便所共通
- ・溶接金網新（D6 100×100） 10.8㎡
 - ・床コンクリート打設（21-15-25） 0.6㎡
 - ・床金ゴテ仕上げ 10.8㎡
 - ・床クッションフロア張（t 1.8） 12.0㎡
 - ・天井下地処理（塗装面 けい酸カルシウム面 RB種） 12.0㎡
 - ・天井塗装（EP） 12.0㎡
- ◎男便所
- ・トイレ設置（W2,580×H2,000 アパエッジ マシン化粧板） 1式
- ◎女子便所
- ・既設トイレ撤去外し+再設置（アカー固定 グラス一部調整パネ共） 1式

- ◎給湯室改修工事
- ・床下地処理（コンクリート面 丸清掃、ひび割れ補修） 7.0㎡
 - ・床クッションフロア張（t 1.8） 7.0㎡
 - ・ビニル巾木新設（H100） 6.3㎡
 - ・壁下地処理（塗装面 コンクリート面 RB種） 26.7㎡
 - ・壁塗装（EP） 26.7㎡
 - ・天井下地処理（塗装面 けい酸カルシウム面 RB種） 7.4㎡
 - ・天井塗装（EP） 7.4㎡
 - ・ステンレス流し台新設（W1,400） 1箇所
 - ・洗濯機用台新設（640□ H200 側面アルミパネ張り）（天板ベニヤ板） 1箇所
 - ・面台新設（W2,900×D150×H1,100 木骨組45×45）（天板SUS 側面アルミパネ張り） 1箇所

- ◎倉庫（職員室）改修工事
- ・壁下地処理（塗装面 コンクリート面 RB種） 16.6㎡
 - ・壁塗装（EP） 16.6㎡
 - ・天井下地処理（塗装面 けい酸カルシウム面 RB種） 12.0㎡
 - ・天井塗装（EP） 4.6㎡
 - ・カウンター付棚新設（W2,400×H1,725 可動棚）

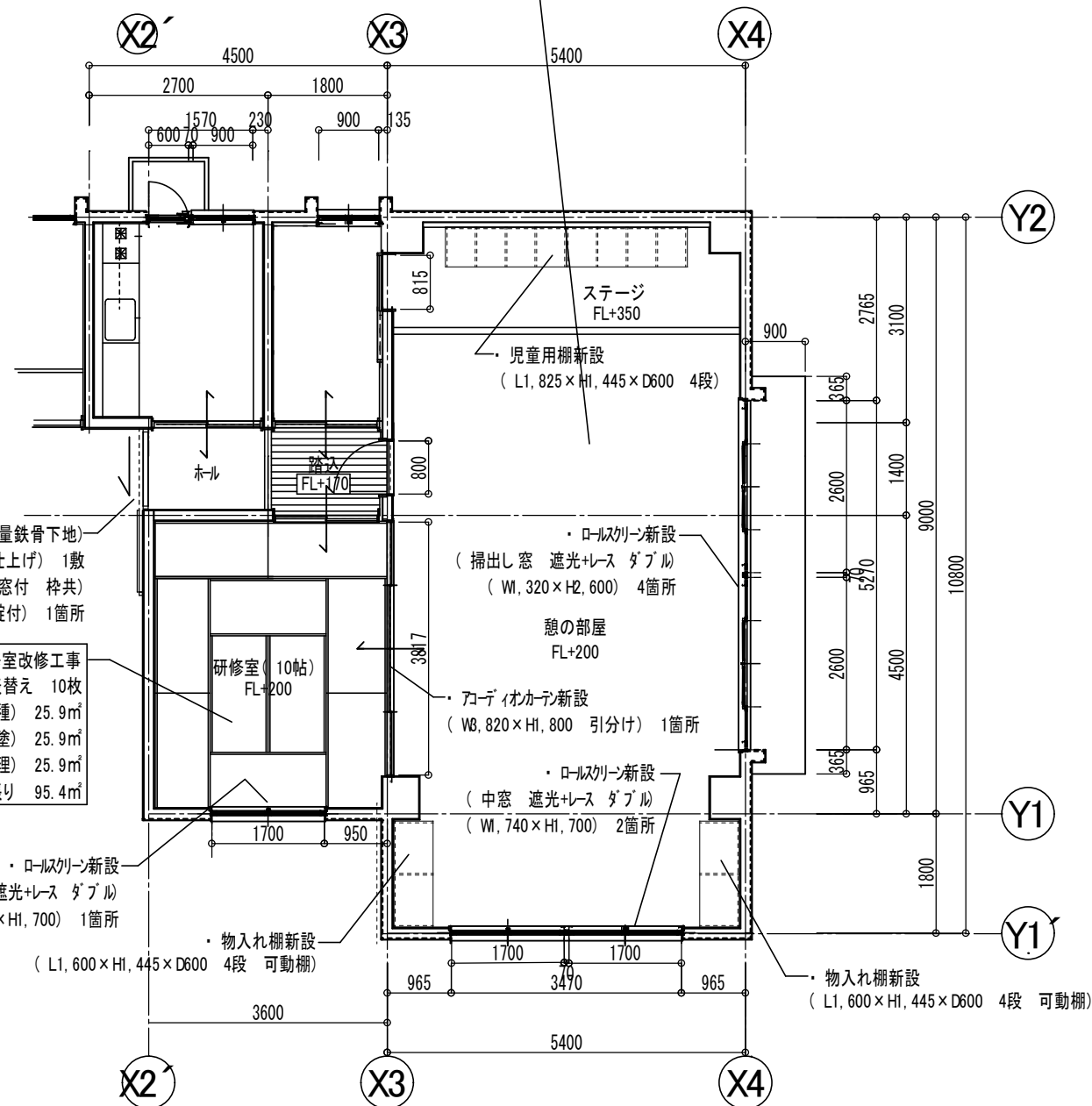


年 月 日	年 月 日	鳥羽市建設課	承認	確認	作成	建築改修 平面図	1/50	工事名称 加茂地区放課後児童クラブ新設工事	図面No. 03
・	・								
・	・								

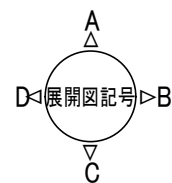


改修前平面図 1/50

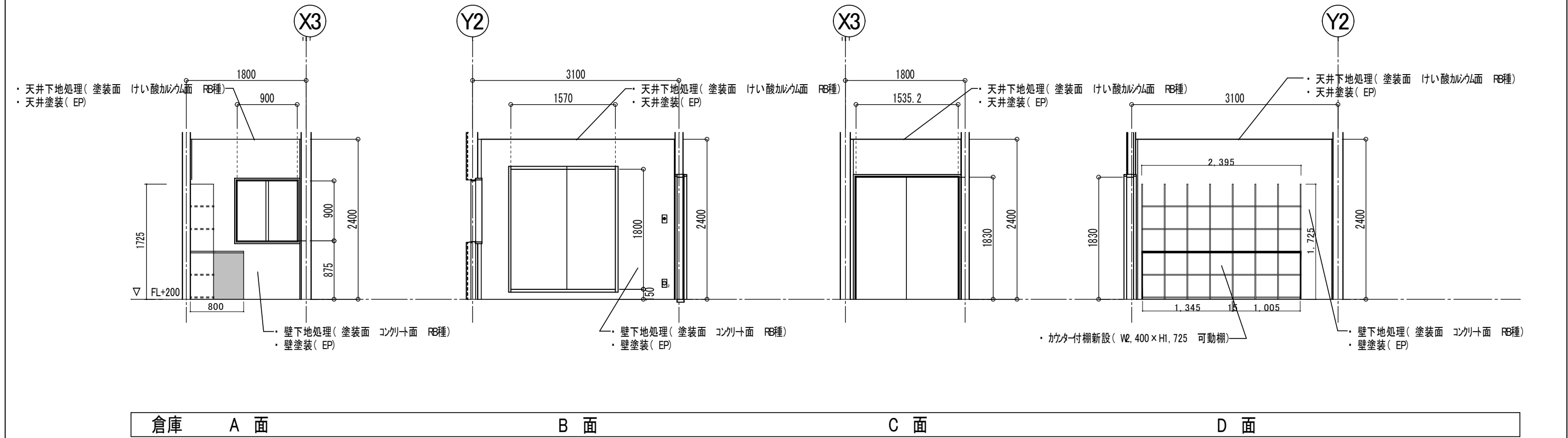
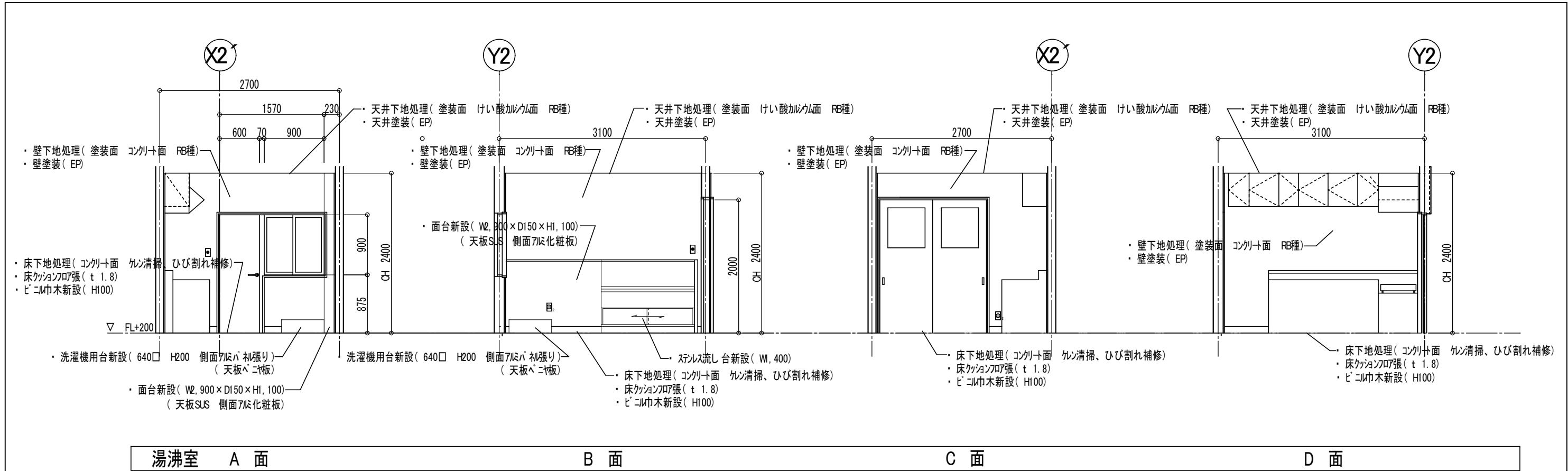
- ◎憩いの部屋改修工事
- ・床下地組(ころばし床組 米ツガ 1等 H=150 大引き 根太) 47.0㎡
 - ・ 際根太新設(米ツガ 40×45) 30.3㎡
 - ・床下地張り(ラン合板(1類) t =12) 46.7㎡
 - ・ ポリエチレンフォーム敷(t 30) 46.7㎡
 - ・ 床複合フローリング(t 12) 46.7㎡
 - ・ ビニル巾木新設(H100) 14.7㎡
 - ・ 壁天井下地処理(クロス施工面 RB種) 69.5㎡
 - ・ 壁天井下地処理(シーラ塗) 69.5㎡
 - ・ 壁天井下地処理(下地平準化処理) 69.5㎡
 - ・ 壁ビニルクロス張り 95.4㎡



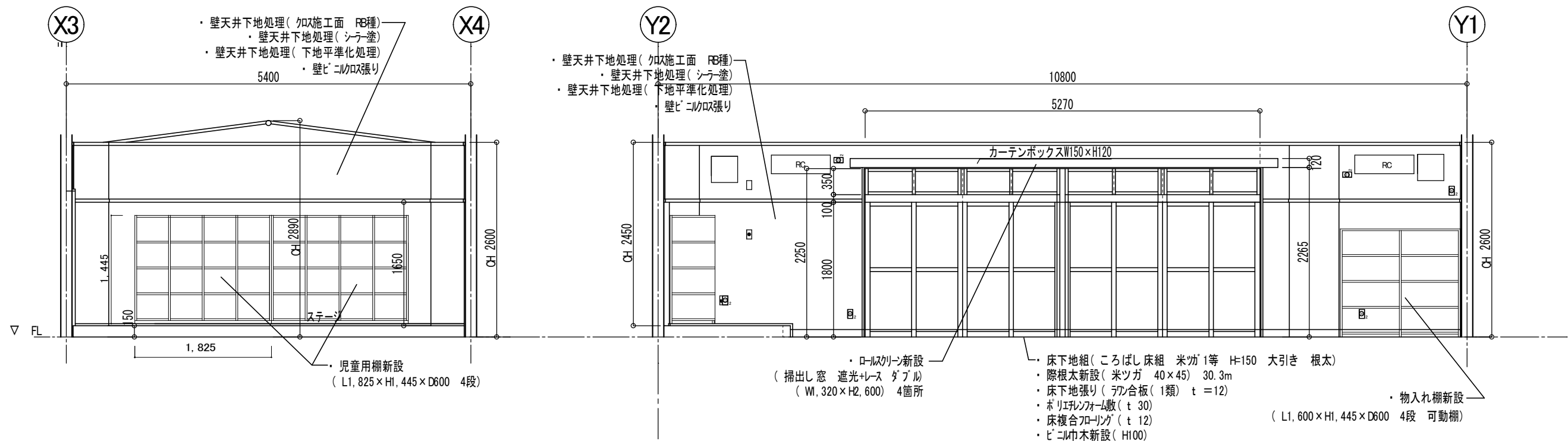
改修後平面図 1/50



年 月 日	年 月 日	鳥 羽 市 建 設 課	承 認	確 認	作 成	建築改修 平面図	1/100	工事名称 加茂地区放課後児童クラブ新設工事	図面№ 0 4
・ ・	・ ・								
・ ・	・ ・								



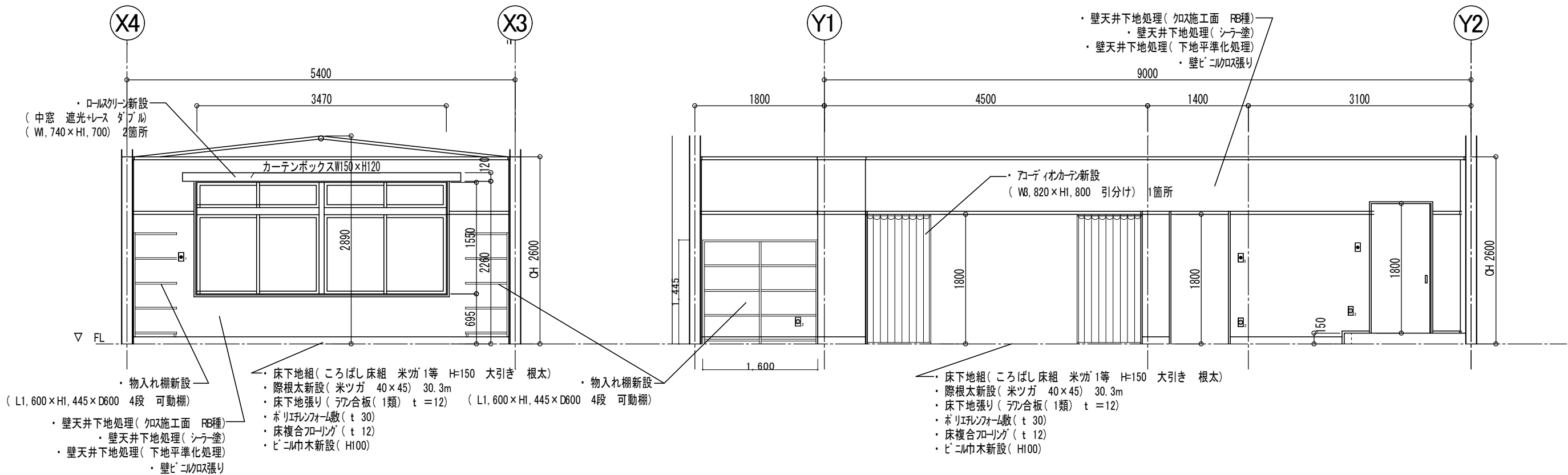
年 月 日	年 月 日	鳥 羽 市 建 設 課	承 認	確 認	作 成	建築改修展開図		工事名称 加茂地区放課後児童クラブ新設工事	図面No. O 6
.	.					湯沸室展開図	1/60		
.	.					倉庫展開図	1/60		



憩いの部屋

A 面

B 面

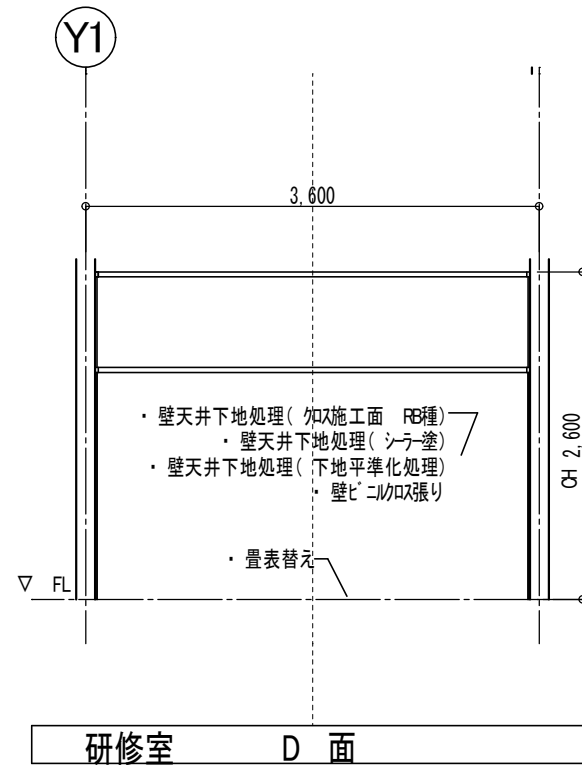
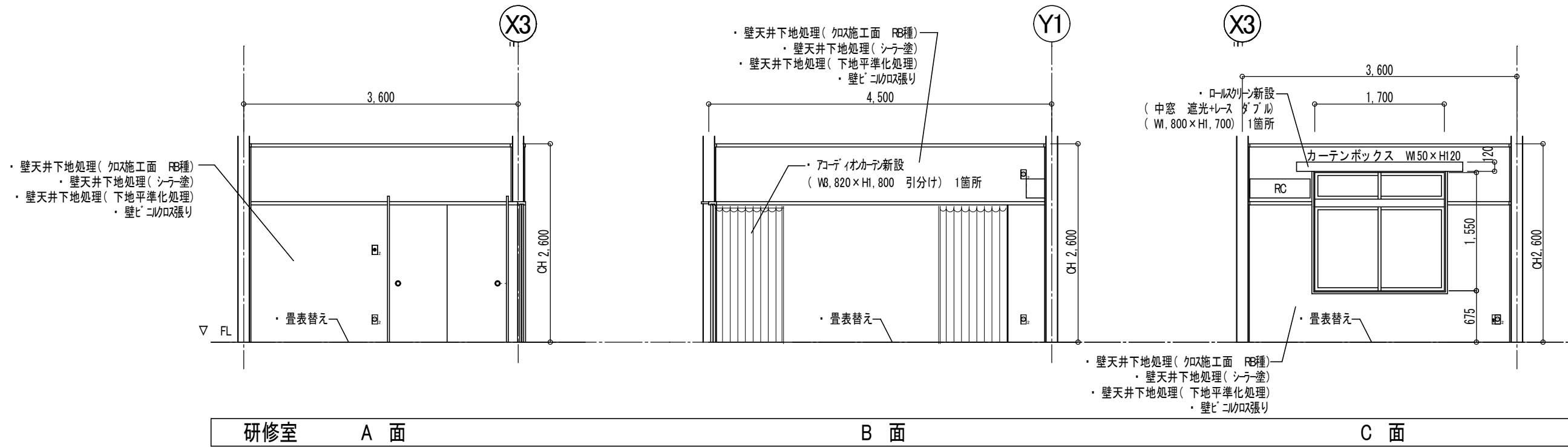


憩いの部屋

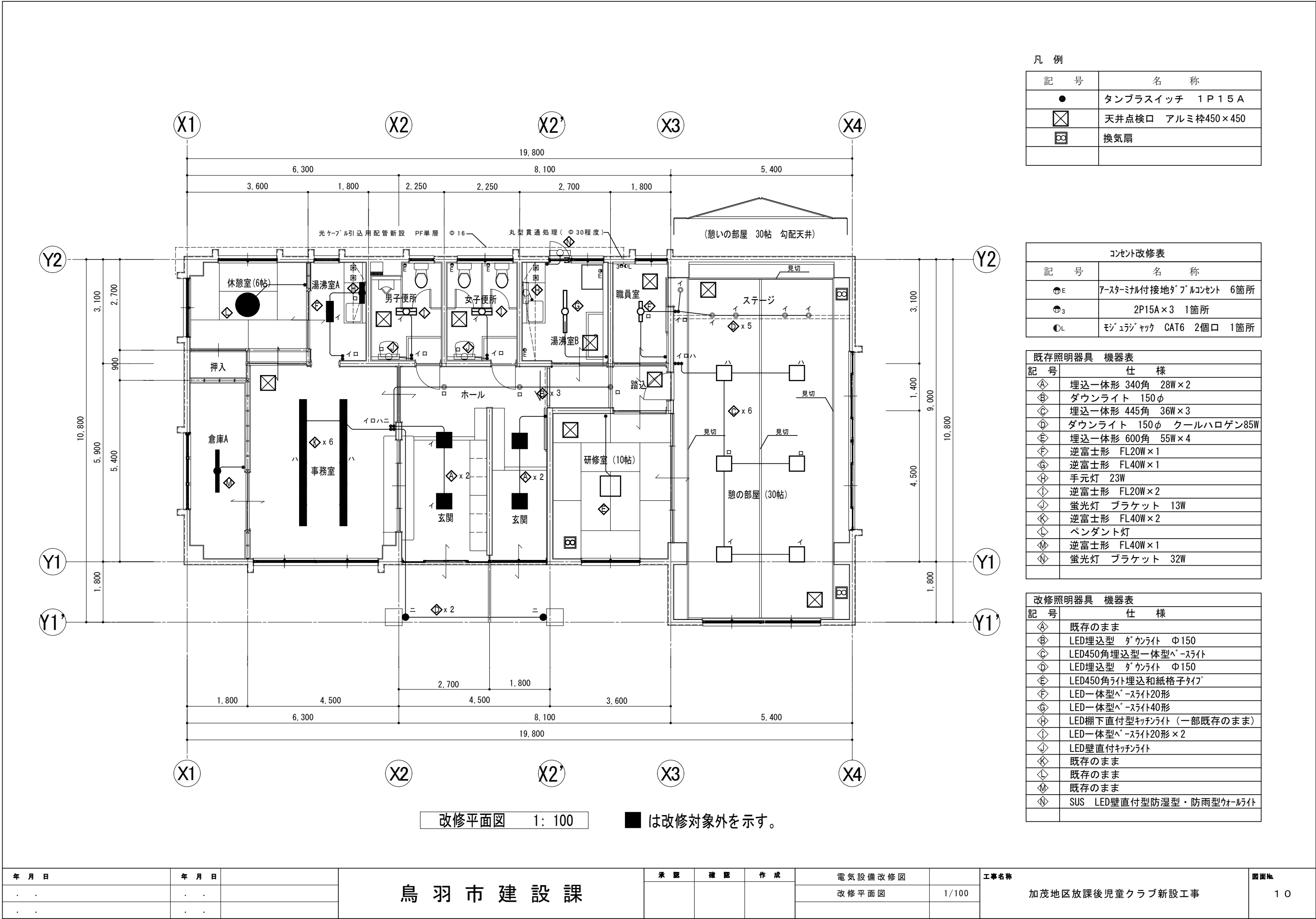
C 面

D 面

年 月 日	年 月 日	鳥 羽 市 建 設 課	承 認	確 認	作 成	建 築 改 修 展 開 図	工事名称 加茂地区放課後児童クラブ新設工事	図面No. 0 7
.	.					憩の部屋展開図		
.	.							
.	.							



年 月 日	年 月 日	鳥 羽 市 建 設 課	承 認	確 認	作 成	建 築 改 修 展 開 図		工事名称 加茂地区放課後児童クラブ新設工事	図面No. 0 8
.	.					研 修 室 展 開 図	1/60		
.	.								



凡 例

記 号	名 称
●	タンブラスイッチ 1P15A
☒	天井点検口 アルミ枠450×450
☒	換気扇

コンセント改修表	
記 号	名 称
⦿E	7-スターミナル付接地ダブルコンセント 6箇所
⦿3	2P15A×3 1箇所
●L	モジュラジャック CAT6 2個口 1箇所

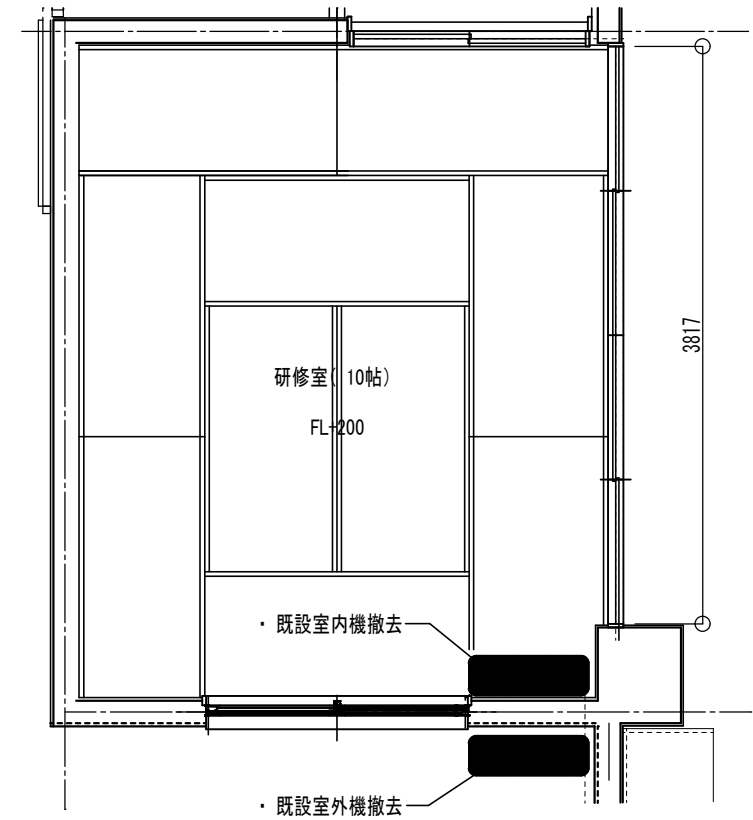
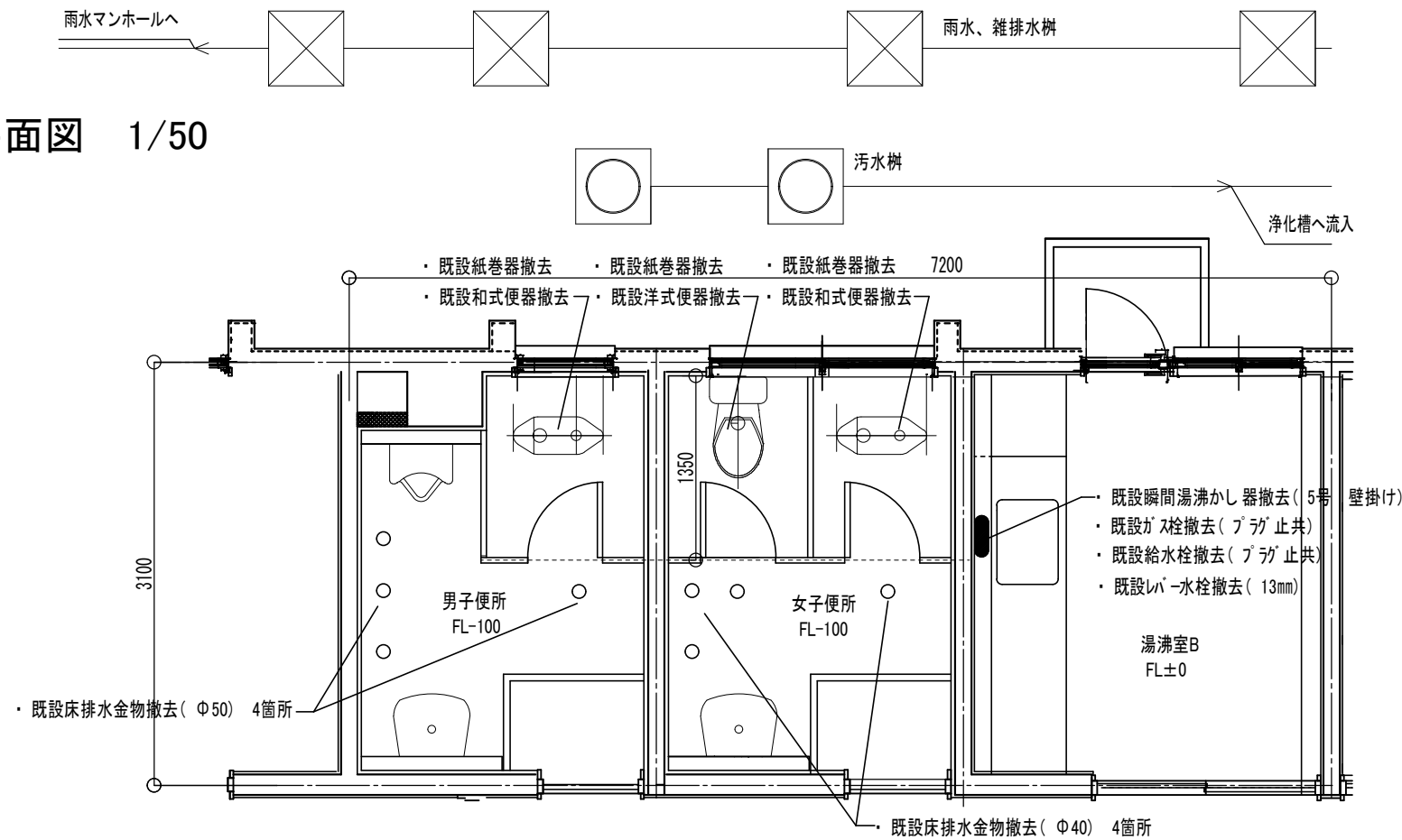
既存照明器具 機器表	
記 号	仕 様
◇	埋込一体形 340角 28W×2
◇	ダウンライト 150φ
◇	埋込一体形 445角 36W×3
◇	ダウンライト 150φ クールハロゲン85W
◇	埋込一体形 600角 55W×4
◇	逆富士形 FL20W×1
◇	逆富士形 FL40W×1
◇	手元灯 23W
◇	逆富士形 FL20W×2
◇	蛍光灯 ブラケット 13W
◇	逆富士形 FL40W×2
◇	ペンダント灯
◇	逆富士形 FL40W×1
◇	蛍光灯 ブラケット 32W

改修照明器具 機器表	
記 号	仕 様
◇	既存のまま
◇	LED埋込型 ダウンライト Φ150
◇	LED450角埋込型一体型ベースライト
◇	LED埋込型 ダウンライト Φ150
◇	LED450角ライト埋込和紙格子タイプ
◇	LED一体型ベースライト20形
◇	LED一体型ベースライト40形
◇	LED棚下直付型キッチンライト (一部既存のまま)
◇	LED一体型ベースライト20形×2
◇	LED壁直付キッチンライト
◇	既存のまま
◇	既存のまま
◇	既存のまま
◇	SUS LED壁直付型防湿型・防雨型ウォールライト

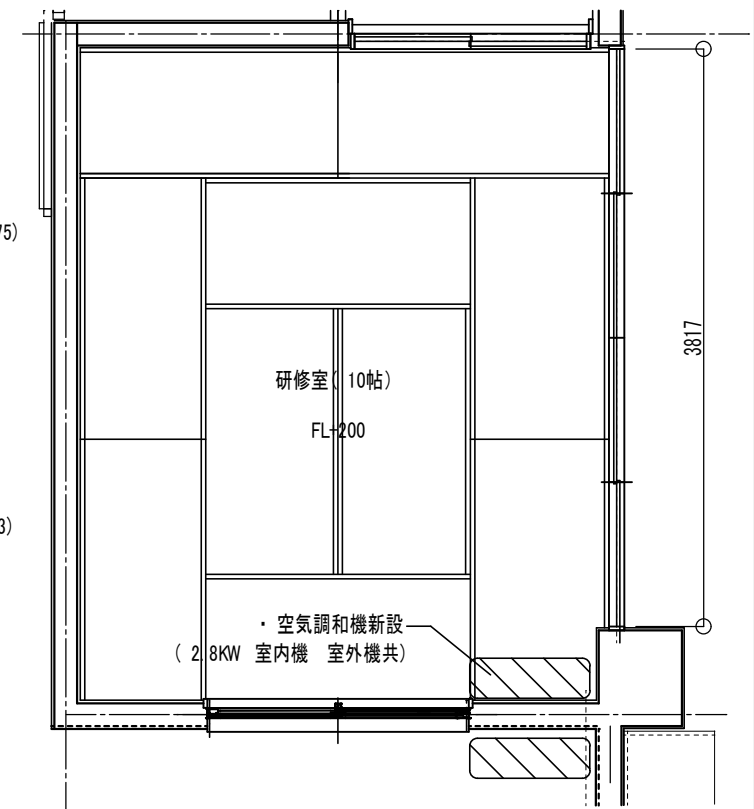
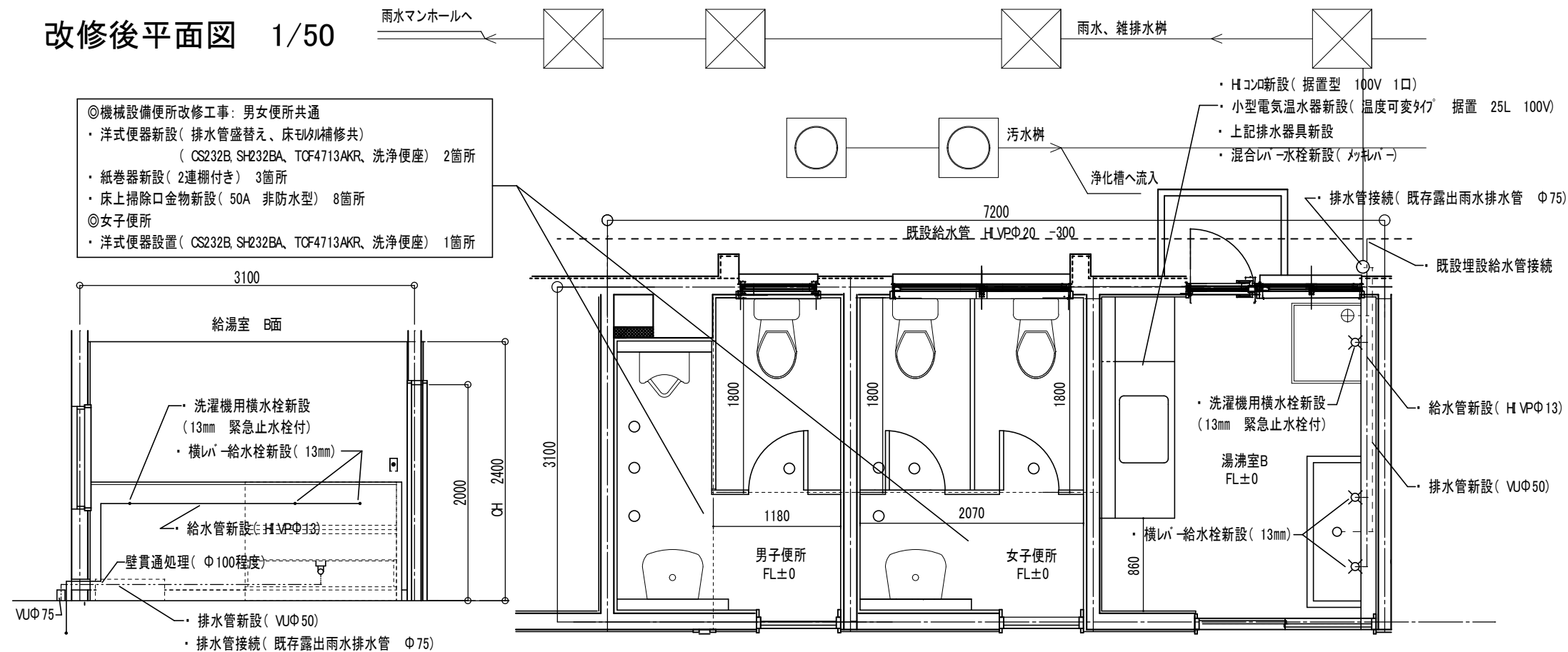
改修平面図 1: 100

■ は改修対象外を示す。

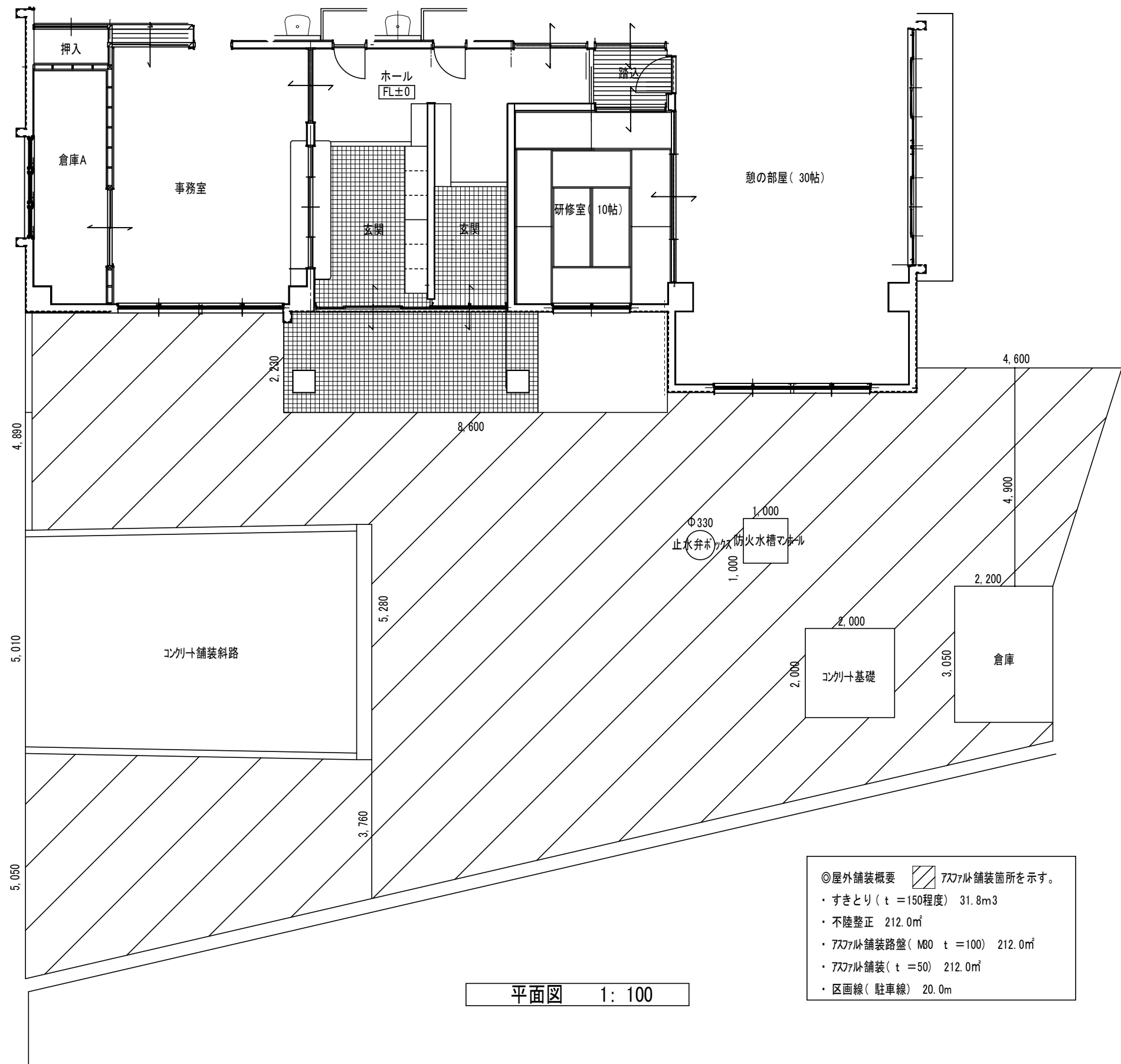
改修前平面図 1/50



改修後平面図 1/50



年 月 日	年 月 日	鳥 羽 市 建 設 課	承 認	確 認	作 成	機 械 設 備 改 修 平 面 図	1/50	工事名称 加茂地区放課後児童クラブ新設工事	図面No. 1 1
.	.					機 械 設 備 改 修 展 開 図	1/50		
.	.								



年 月 日	年 月 日	鳥 羽 市 建 設 課	承 認	確 認	作 成		工事名称	加茂地区放課後児童クラブ新設工事	図面No. 1 2
・ ・	・ ・					屋 外 舗 装 改 修 平 面 図	1/100		
・ ・	・ ・								