

国崎老人憩の家解体工事

建 築 工 事 特 記 仕 様 書

1. 適用範囲

1) 図面、特記仕様書及び現場説明書に記載されている事項以外は、国土交通省大臣官房官庁営繕部監修「公共工事標準仕様書」(建築工事編)(電気設備工事編)(機械設備工事編)及び、「公共建築改修工事標準仕様書」(建築工事編)(電気設備工事編)(機械設備工事編)及び、「三重県公共工事共通仕様書」最新版に準ずる。

2) 特記事項(・等を付記した事項)は◎印の付いたものを適用する。
◎印のない場合は※印の付いたものを適用する。 ◎印※印のある場合は共に適用する。

1. 適用範囲

1) 図面、特記仕様書及び現場説明書に記載されている事項以外は、国土交通省大臣官房官庁営繕部監修「公共工事標準仕様書」(建築工事編)(電気設備工事編)(機械設備工事編)及び、「公共建築改修工事標準仕様書」(建築工事編)(電気設備工事編)(機械設備工事編)及び、「三重県公共工事共通仕様書」最新版に準ずる。

2) 特記事項(・等を付記した事項)は◎印の付いたものを適用する。
◎印のない場合は※印の付いたものを適用する。 ◎印※印のある場合は共に適用する。

2. 設 計 図 書 順 位

2. 設 計 図 書 順 位

3. 質疑及び軽微な変更 図面、設計書の内容に相違のある場合、明記のない場合、又は疑いを生じた場合は全て監督員と協議し、その指示により行う。

3. 質疑及び軽微な変更 図面、設計書の内容に相違のある場合、明記のない場合、又は疑いを生じた場合は全て監督員と協議し、その指示により行う。

4.別 途 工 事 と の 取 合 い 受注者は併行して行われる別途工事に対して工事進行が速やかに行われる様、協力のこと。

4.別 途 工 事 と の 取 合 い 受注者は併行して行われる別途工事に対して工事進行が速やかに行われる様、協力のこと。

5. 提出書類

1) 契約書類、工程表、現場代理人等選任通知書、工事着手届、総合施工計画書、工事履行状況報告書、工事完成報告書、工事写真、完成写真は必ず提出のこと。また、工種別施工計画書、施工要領書、工事工程表、部分下請通知書、施工体制台帳、施工体系図、工事打合簿、承認願、施工図、製作図、段階確認書、メーカーリスト、諸官庁届出書類控、各種材料試験成績表、竣工図、出来高管理資料、品質管理資料、安全管理資料、出荷証明書、その他材料試験結果、品質性能証明書、各保証書、取扱説明書等のうち監督員の指示によるもの。

なお、工事完成検査合格後に請求書、工事目的物引渡書の提出を行うこと。

2) 工事写真

着工時一敷地及び周辺の道路、建築物、工作物等の現況の撮影。

工事中一進捗状況の撮影記録をすると共に、特に施工後、隠ぺい又は埋設される部分は被写真に巾着テープをそえて撮影する。

完成時一内外共。

5. 提出書類

1) 契約書類、工程表、現場代理人等選任通知書、工事着手届、総合施工計画書、工事履行状況報告書、工事完成報告書、工事写真、完成写真は必ず提出のこと。また、工種別施工計画書、施工要領書、工事工程表、部分下請通知書、施工体制台帳、施工体系図、工事打合簿、承認願、施工図、製作図、段階確認書、メーカーリスト、諸官庁届出書類控、各種材料試験成績表、竣工図、出来高管理資料、品質管理資料、安全管理資料、出荷証明書、その他材料試験結果、品質性能証明書、各保証書、取扱説明書等のうち監督員の指示によるもの。

なお、工事完成検査合格後に請求書、工事目的物引渡書の提出を行うこと。

2) 工事写真

着工時一敷地及び周辺の道路、建築物、工作物等の現況の撮影。

工事中一進捗状況の撮影記録をすると共に、特に施工後、隠ぺい又は埋設される部分は被写真に巾着テープをそえて撮影する。

完成時一内外共。

6. 官公署その他手続

- ・工事に必要な諸届、諸手続は受注者の責任において行うこととする。
- ・給水配管類の工事を行う場合は、速やかに施工業者(鳥羽市指定給水業者)を決定し、主管部署と協議のうえ、水道課へ関係書類を提出してから給水関係工事を行うこと。
- ・アスベスト有無の事前調査結果報告の対象となる工事については、アスベスト含有建材の有無にかかわらず、調査結果を労働基準監督署、三重県(南勢志摩地域活性化局環境室)及び監督員へ報告すること。

6. 官公署その他手続

- ・工事中に必要な諸届、諸手続は受注者の責任において行うこととする。
- ・給水配管類の工事を行う場合は、速やかに施工業者(鳥羽市指定給水業者)を決定し、主管部署と協議のうえ、水道課へ関係書類を提出してから給水関係工事を行うこと。
- ・アスベスト有無の事前調査結果報告の対象となる工事については、アスベスト含有建材の有無にかかわらず、調査結果を労働基準監督署、三重県(南勢志摩地域活性化局環境室)及び監督員へ報告すること。

7. 発生材の処理

- ・引渡しを要するもの ()
- ・引渡しを要しないもの ()

※構外搬出(関係法令に従い適切に処理する)

7. 発生材の処理

- ・引渡しを要するもの ()
- ・引渡しを要しないもの ()

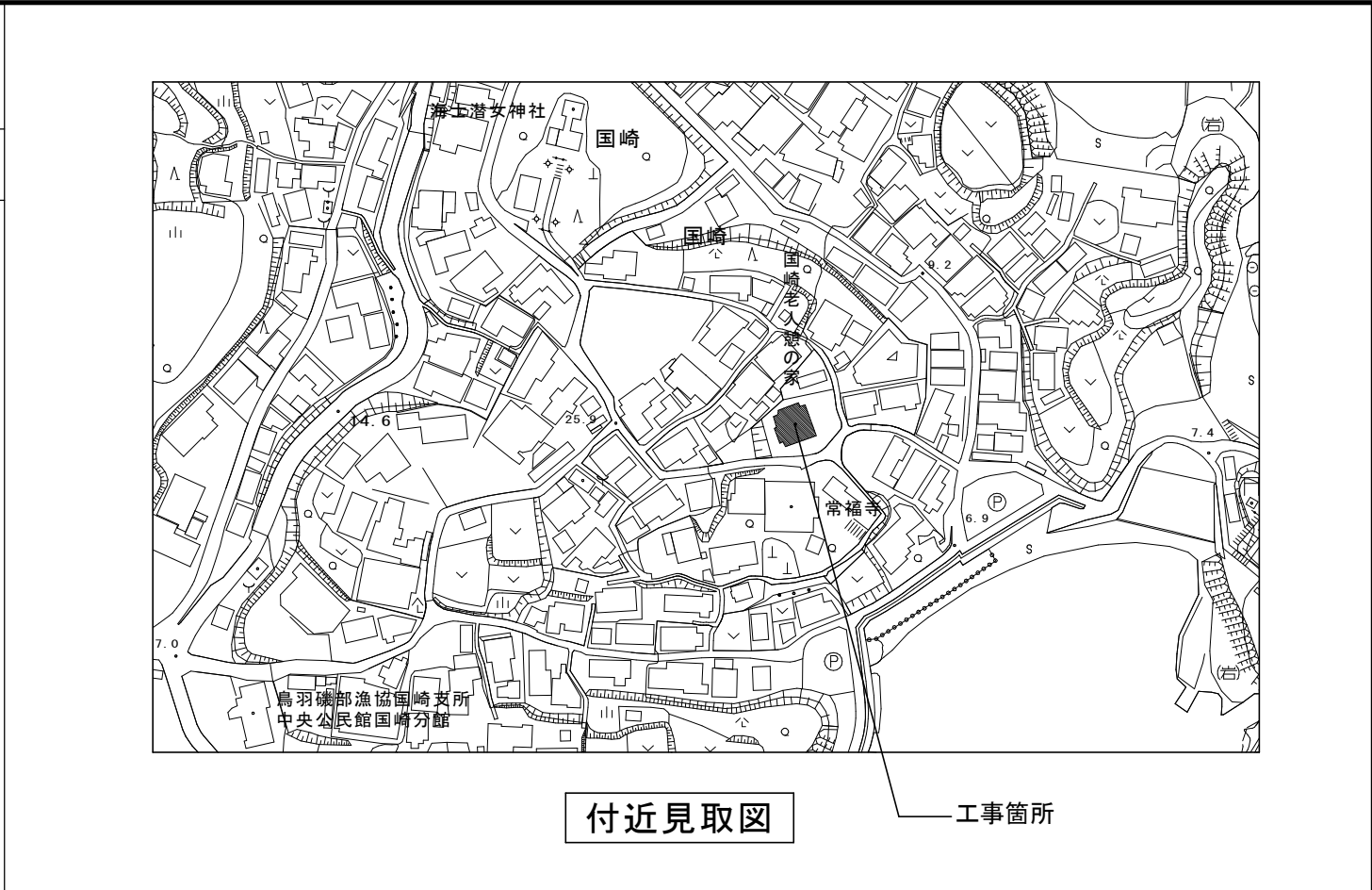
※構外搬出(関係法令に従い適切に処理する)

8. その他

- ◎共通仮設費算定期(T)＝2.5ヶ月
- ◎工事日程等については、関係者と調整の上、施工すること。
- ◎工事用水、工事電力等については、受注者にて手続きを行い使用可。
- ◎周辺住民の方等や、道路通行車両及び歩行者等に危険が及ばないように十分注意をして作業をすること。
- ◎建築基準法第15条第1項の規定による建築物除却届を提出すること。
- ◎「建設工事に係る資源の再生化等に関する法律」を遵守して工事を施工すること。
- ◎建設工事に係る資材の再資源化等に関する法律第11条の規定による通知書を提出すること。
- ◎工事完成書類にマニフェストの写しを添付すること。
- ◎石綿含有建材調査済み。事前調査結果報告書は契約後、貸与します。
- ◎工事施工前にチラシ等を作成すると共に、配布や掲示等により事前周知を図ること。
- ◎週休2日制の補正あり。月2回土日完全週休2日制工事(発注者指定型 月単位)とする。

8. その他

- ◎共通仮設費算定期(T)＝2.5ヶ月
- ◎工事日程等については、関係者と調整の上、施工すること。
- ◎工事用水、工事電力等については、受注者にて手続きを行い使用可。
- ◎周辺住民の方等や、道路通行車両及び歩行者等に危険が及ばないように十分注意をして作業をすること。
- ◎建築基準法第15条第1項の規定による建築物除却届を提出すること。
- ◎「建設工事に係る資源の再生化等に関する法律」を遵守して工事を施工すること。
- ◎建設工事に係る資材の再資源化等に関する法律第11条の規定による通知書を提出すること。
- ◎工事完成書類にマニフェストの写しを添付すること。
- ◎石綿含有建材調査済み。事前調査結果報告書は契約後、貸与します。
- ◎工事施工前にチラシ等を作成すると共に、配布や掲示等により事前周知を図ること。
- ◎週休2日制の補正あり。月2回土日完全週休2日制工事(発注者指定型 月単位)とする。



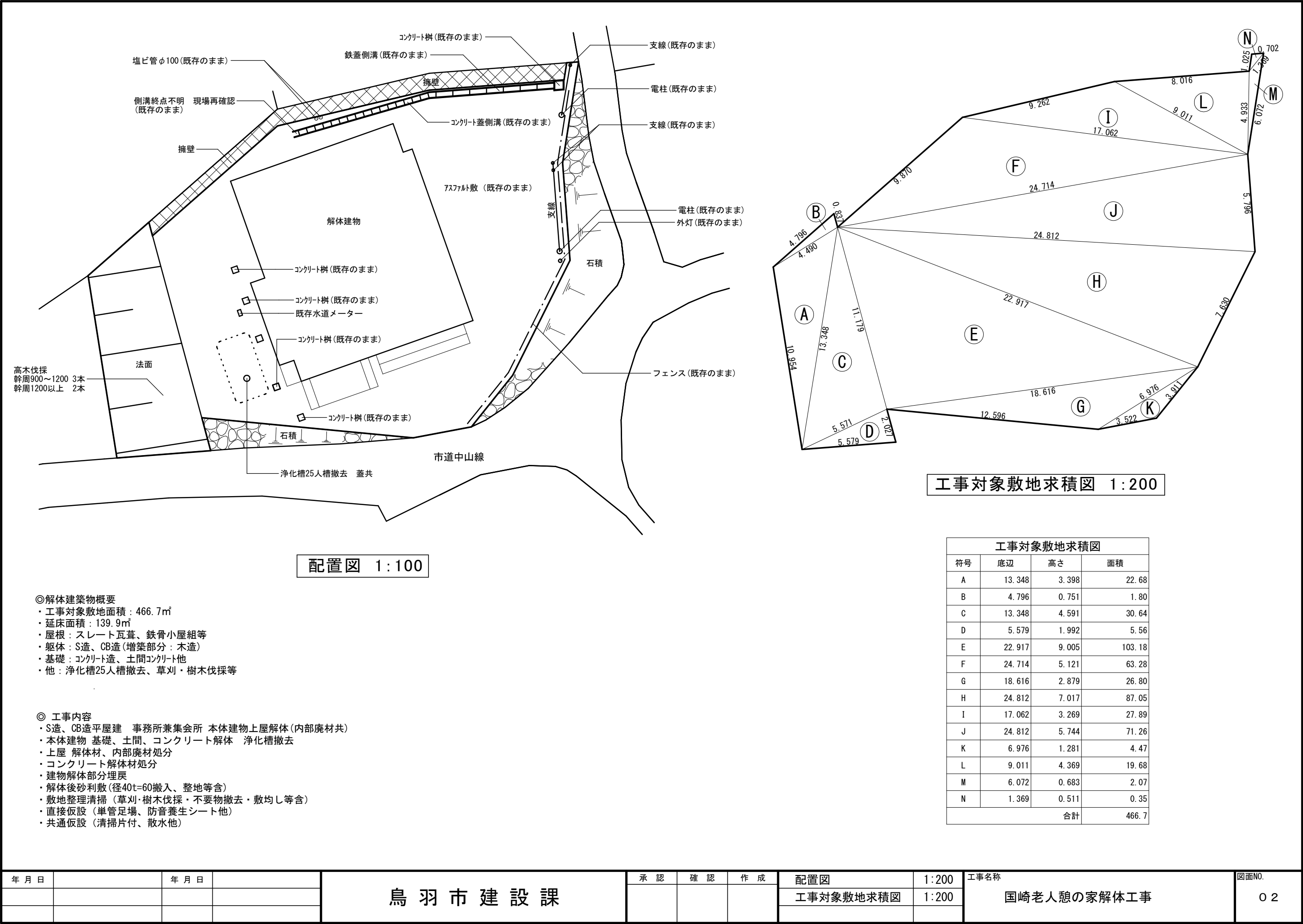
付近見取図

付近見取図



現況写真

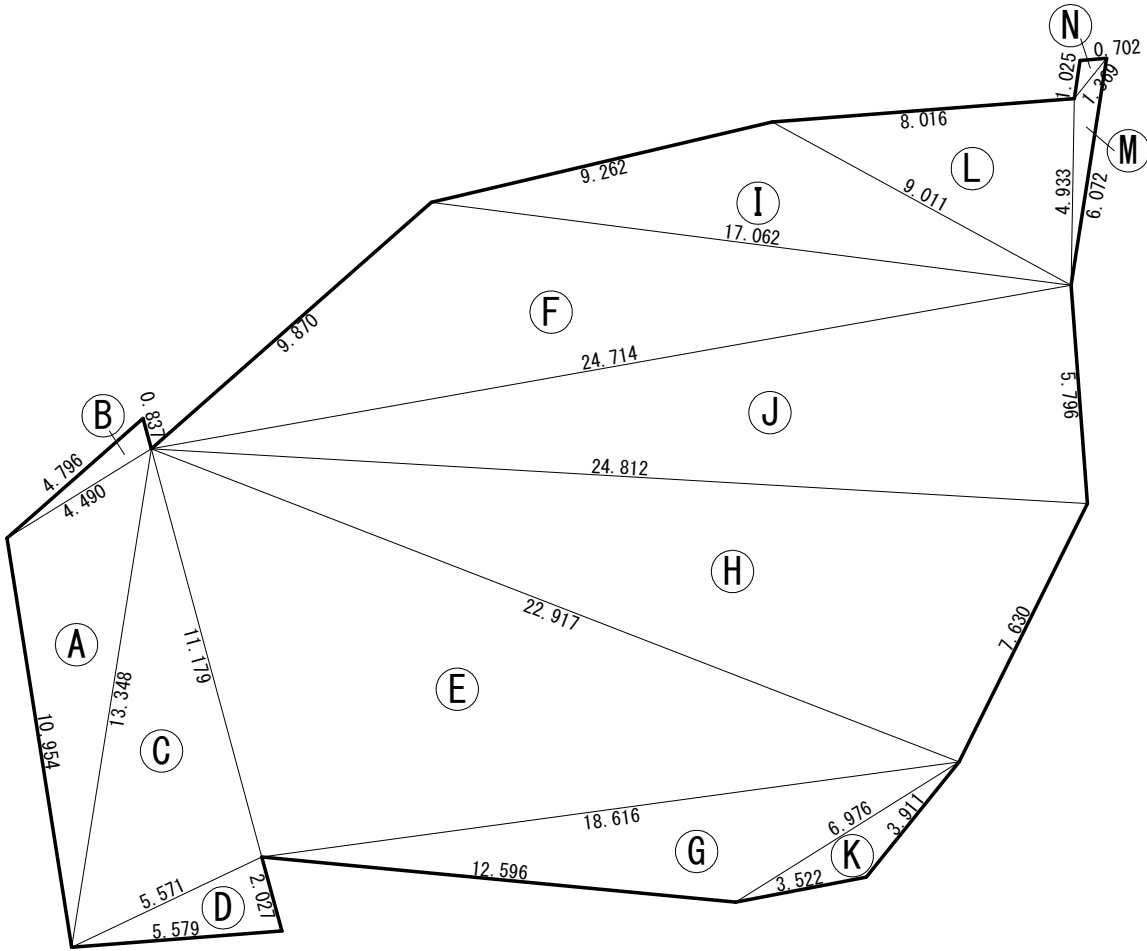
[illegible]



配置図 1:100

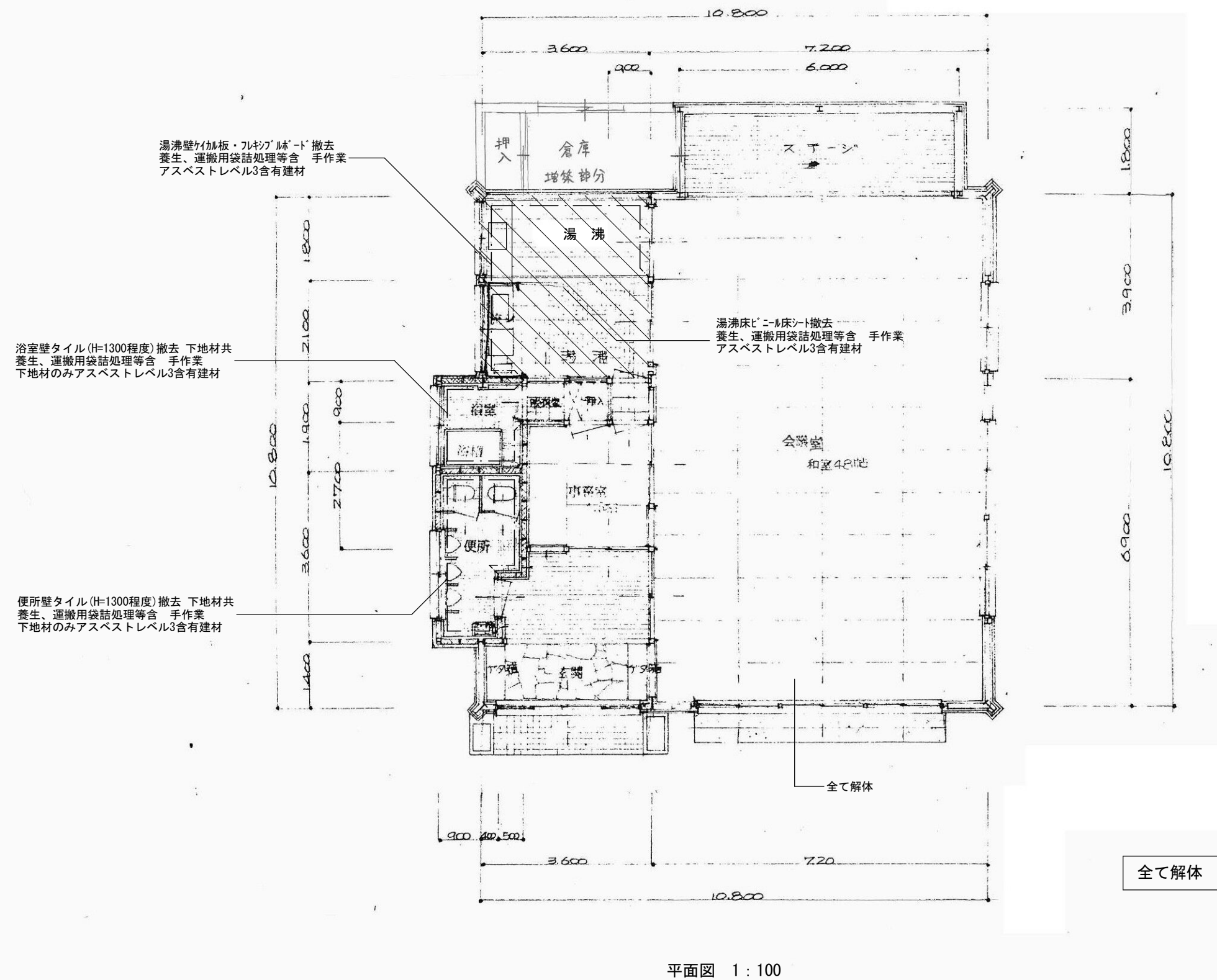
- ◎解体建築物概要
- ・工事対象敷地面積：466.7㎡
 - ・延床面積：139.9㎡
 - ・屋根：スレート瓦葺、鉄骨小屋組等
 - ・躯体：S造、CB造(増築部分：木造)
 - ・基礎：コンクリート造、土間コンクリート他
 - ・他：浄化槽25人槽撤去、草刈・樹木伐採等

- ◎ 工事内容
- ・S造、CB造平屋建 事務所兼集会所 本体建物上屋解体(内部廃材共)
 - ・本体建物 基礎、土間、コンクリート解体 浄化槽撤去
 - ・上屋 解体材、内部廃材処分
 - ・コンクリート解体材処分
 - ・建物解体部分埋戻
 - ・解体後砂利敷(径40t=60搬入、整地等含)
 - ・敷地整理清掃(草刈・樹木伐採・不要物撤去・敷均し等含)
 - ・直接仮設(単管足場、防音養生シート他)
 - ・共通仮設(清掃片付、散水他)

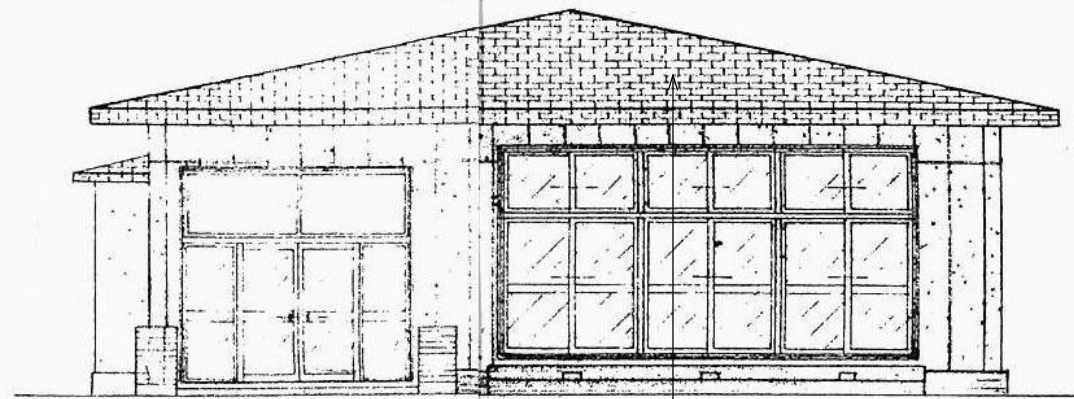


工事対象敷地求積図 1:200

工事対象敷地求積図			
符号	底辺	高さ	面積
A	13.348	3.398	22.68
B	4.796	0.751	1.80
C	13.348	4.591	30.64
D	5.579	1.992	5.56
E	22.917	9.005	103.18
F	24.714	5.121	63.28
G	18.616	2.879	26.80
H	24.812	7.017	87.05
I	17.062	3.269	27.89
J	24.812	5.744	71.26
K	6.976	1.281	4.47
L	9.011	4.369	19.68
M	6.072	0.683	2.07
N	1.369	0.511	0.35
合計			466.7

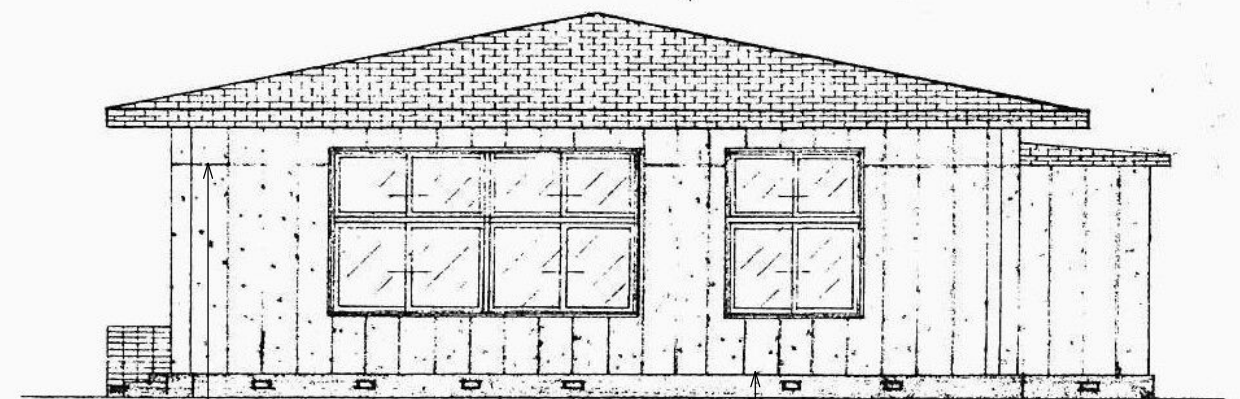


年月日		年月日		承認 確認 作成			工事名称	図面NO.
				鳥羽市建設課			国崎老人憩の家解体工事	03



南立面図 1 : 100

屋根・破風(妻)・鼻隠材スレート瓦撤去 瓦卸し共
養生、運搬用袋詰処理等含 手作業
アスベストレベル3含有建材



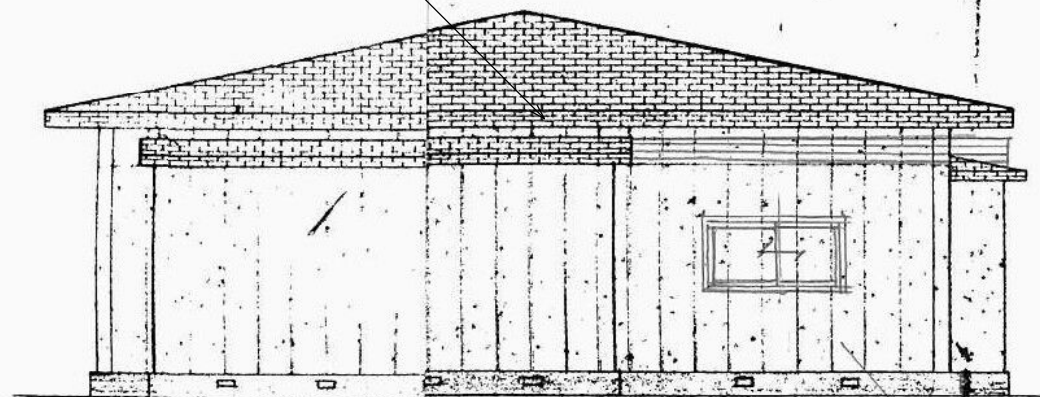
東立面図 1 : 100

外壁シール材撤去
養生、運搬用袋詰処理等含 手作業
アスベストレベル3含有建材

外壁シール材撤去
養生、運搬用袋詰処理等含 手作業
アスベストレベル3含有建材

全て解体

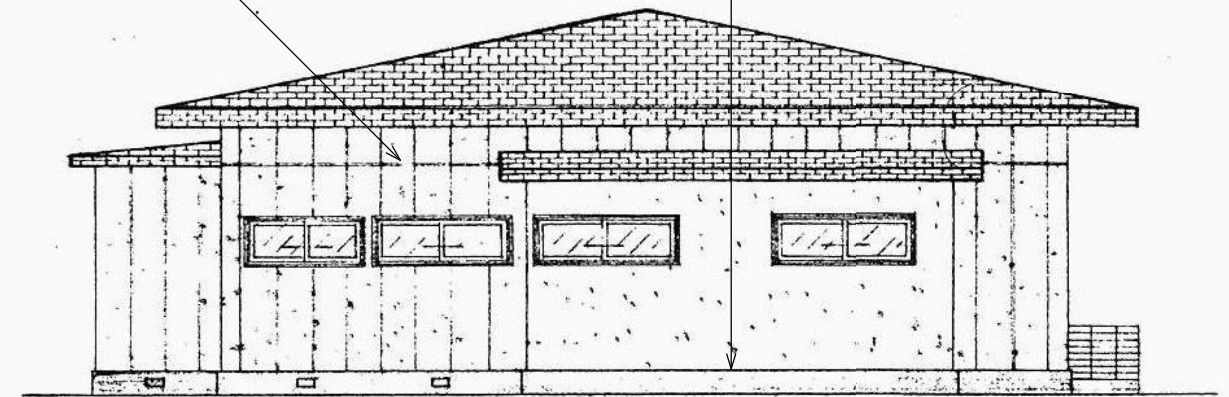
屋根・破風(妻)・鼻隠材スレート瓦撤去 瓦卸し共
養生、運搬用袋詰処理等含 手作業
アスベストレベル3含有建材



北立面図 1 : 100

外壁シール材撤去
養生、運搬用袋詰処理等含 手作業
アスベストレベル3含有建材

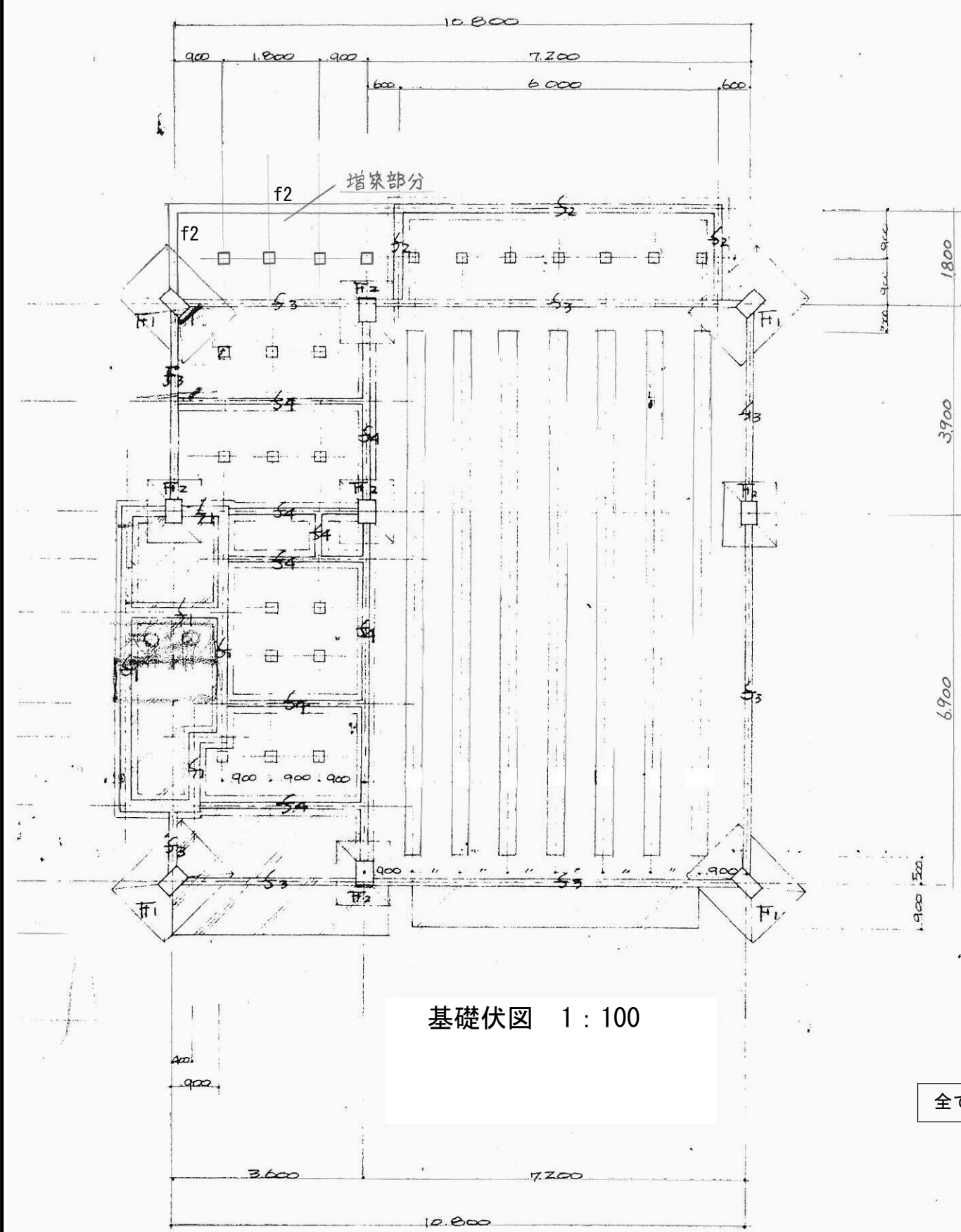
増築部分



西立面図 1 : 100

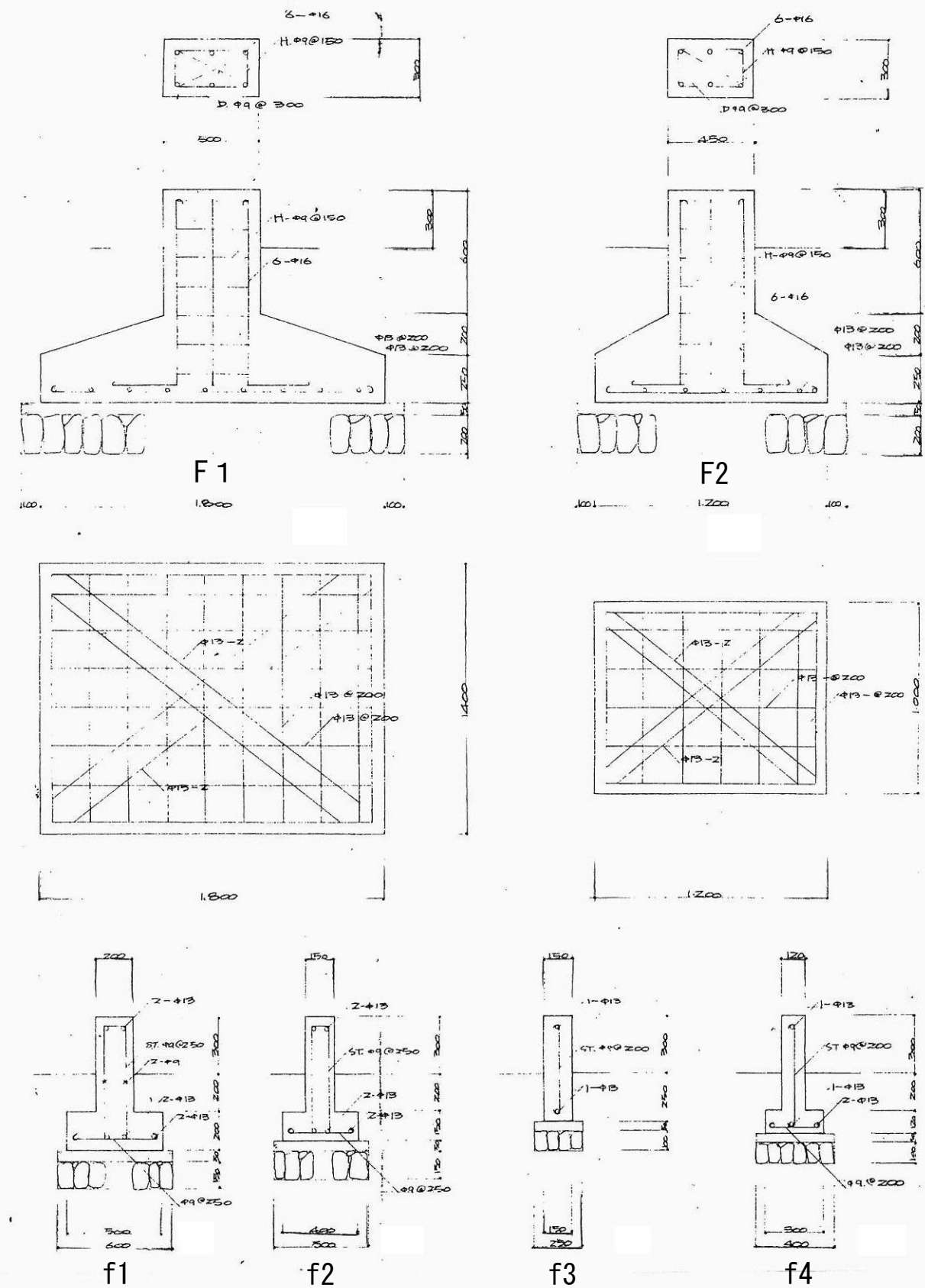
外壁シール材撤去
養生、運搬用袋詰処理等含 手作業
アスベストレベル3含有建材

年月日		年月日		鳥羽市建設課	承認	確認	作成	立面図	1:100	工事名称	国崎老人憩の家解体工事	図面NO.
												04



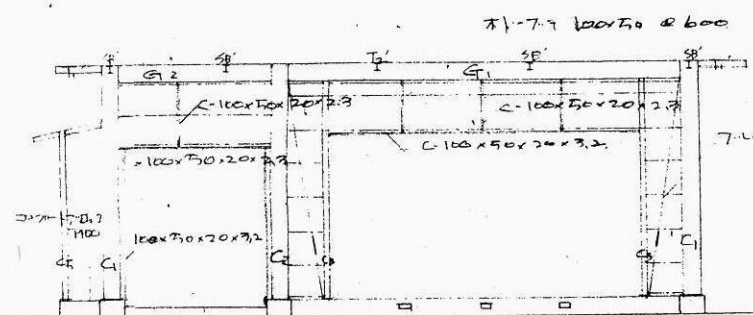
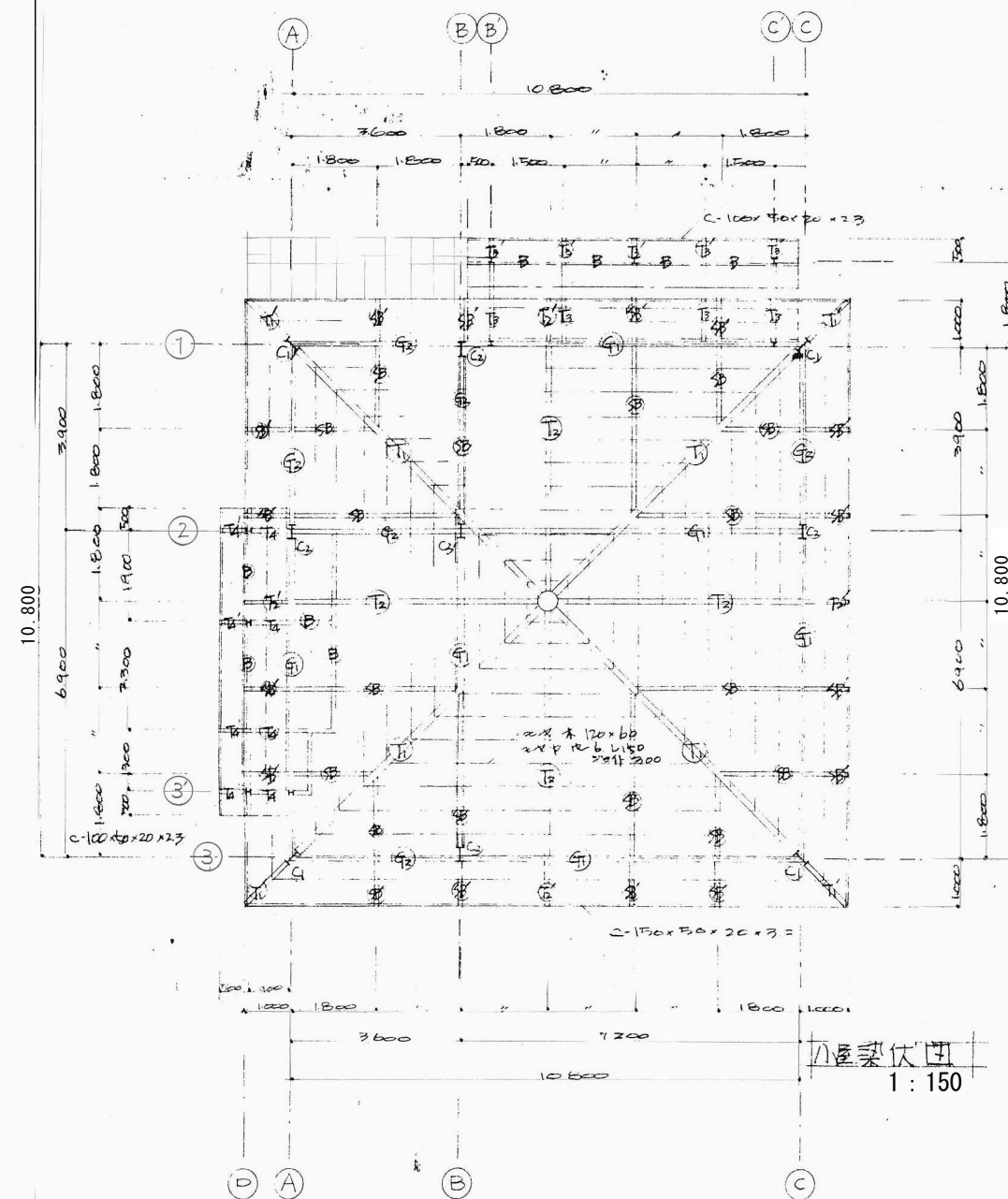
基礎伏図 1 : 100

全て解体

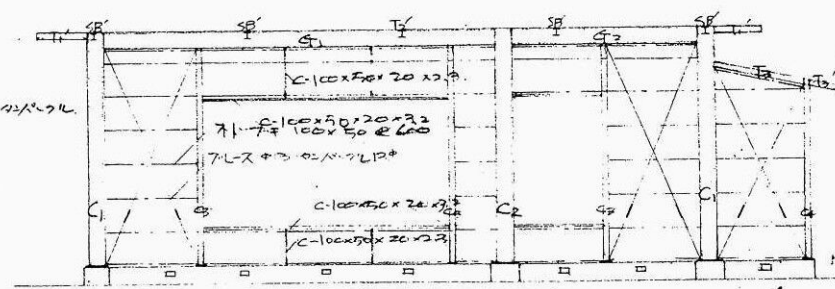


基礎詳細図 1 : 30

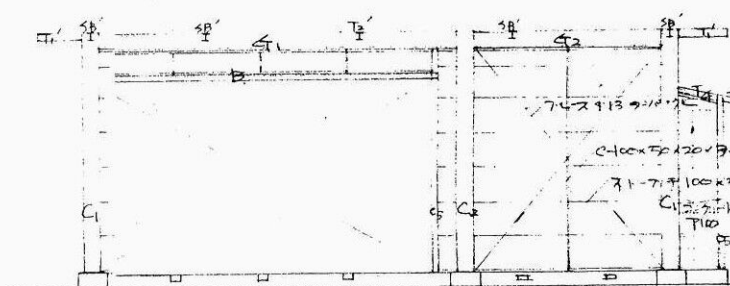
年月日		年月日		鳥羽市建設課	承認	確認	作成	基礎伏図	1:100	工事名称 国崎老人憩の家解体工事	図面NO. 05
								基礎詳細図	1:30		



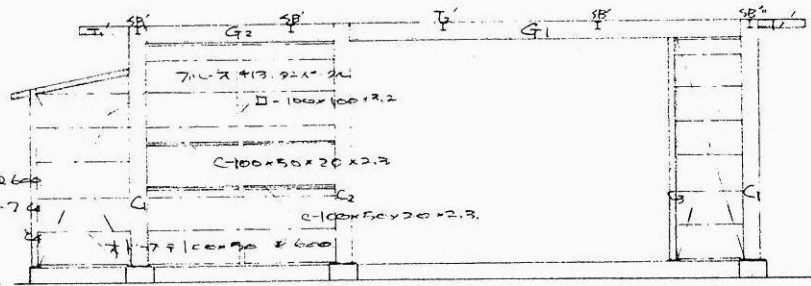
3通 A~C 間 1:150



C通 1~3 間 1:150

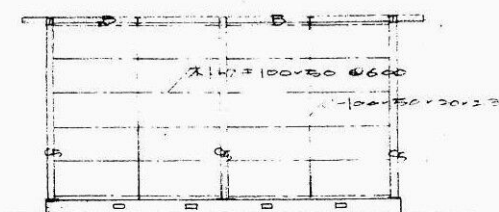


1通 A~C 間 1:150

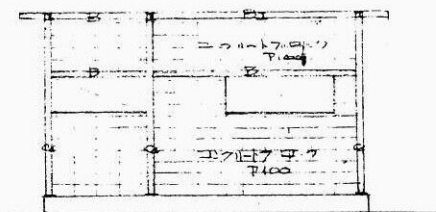


A通 1~3 間 1:150

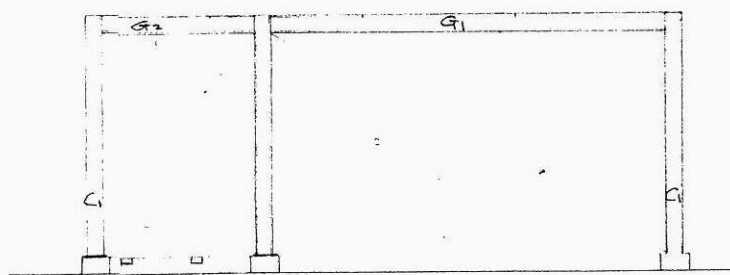
全て解体



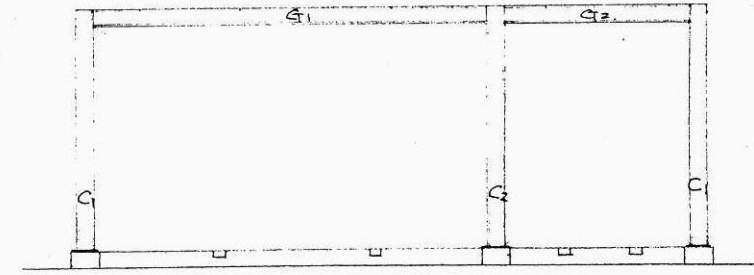
1通 B~C 間 1:150



D通 2~3 間 1:150

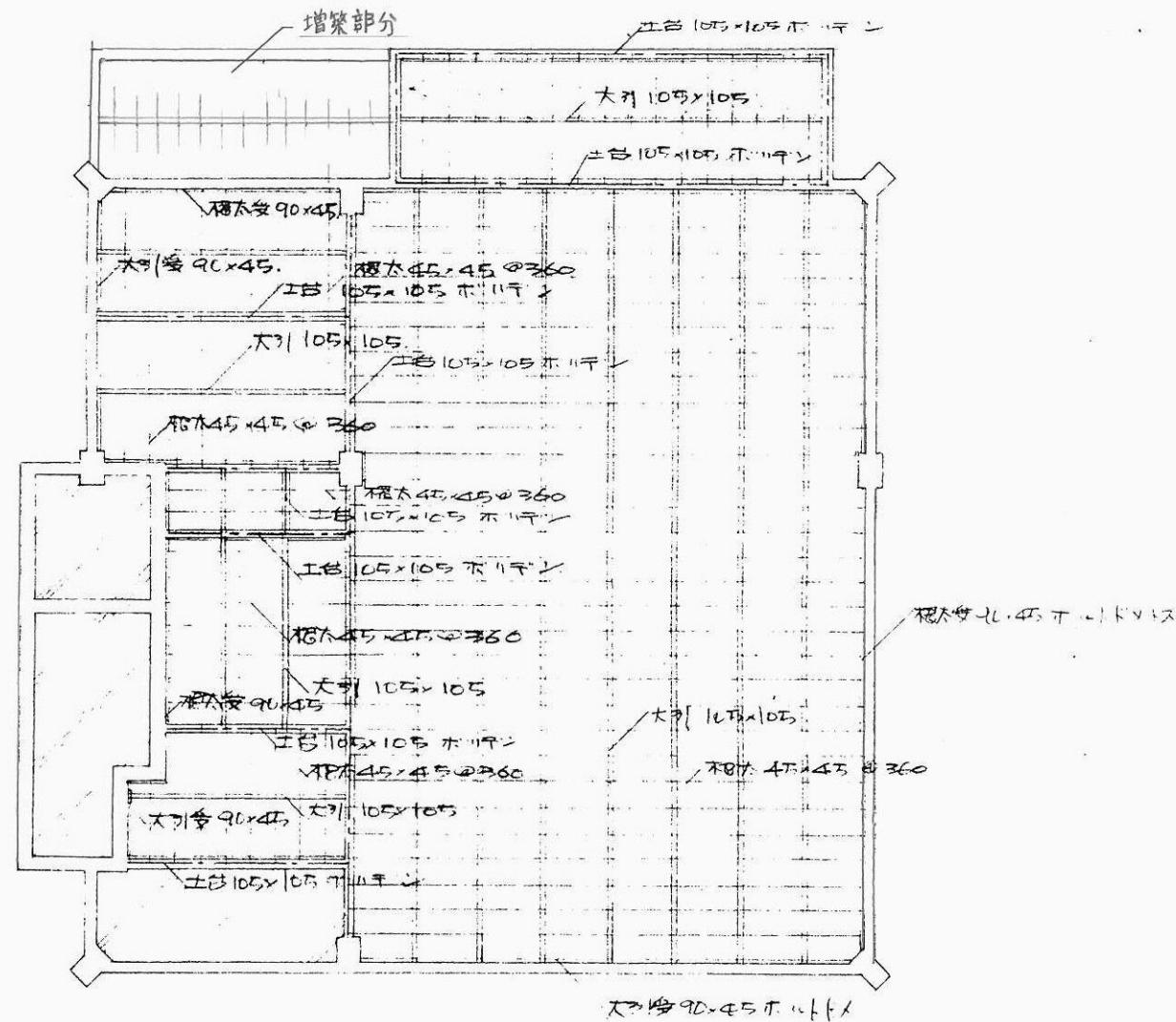


Z通 A~C 間 1:150



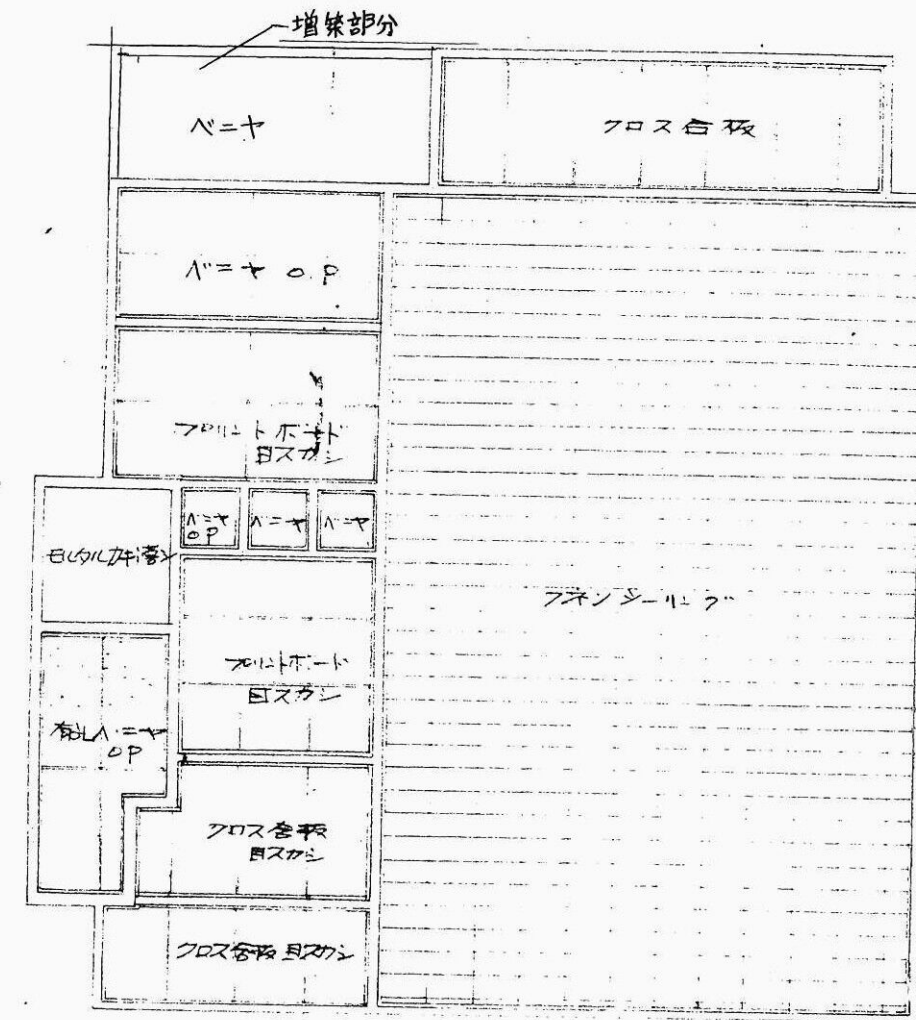
B通 1~3 間 1:150

年月日		年月日		鳥羽市建設課	承認	確認	作成	小屋伏図	1:150	工事名称 国崎老人憩の家解体工事	図面NO. 06
								各通り軸組図	1:150		



床伏図 1:50

全て解体



天井伏図 1:50

年月日		年月日		鳥羽市建設課			承認	確認	作成	床伏図	1:100	工事名称 国崎老人憩の家解体工事	図面NO. 10
										天井伏図	1:100		