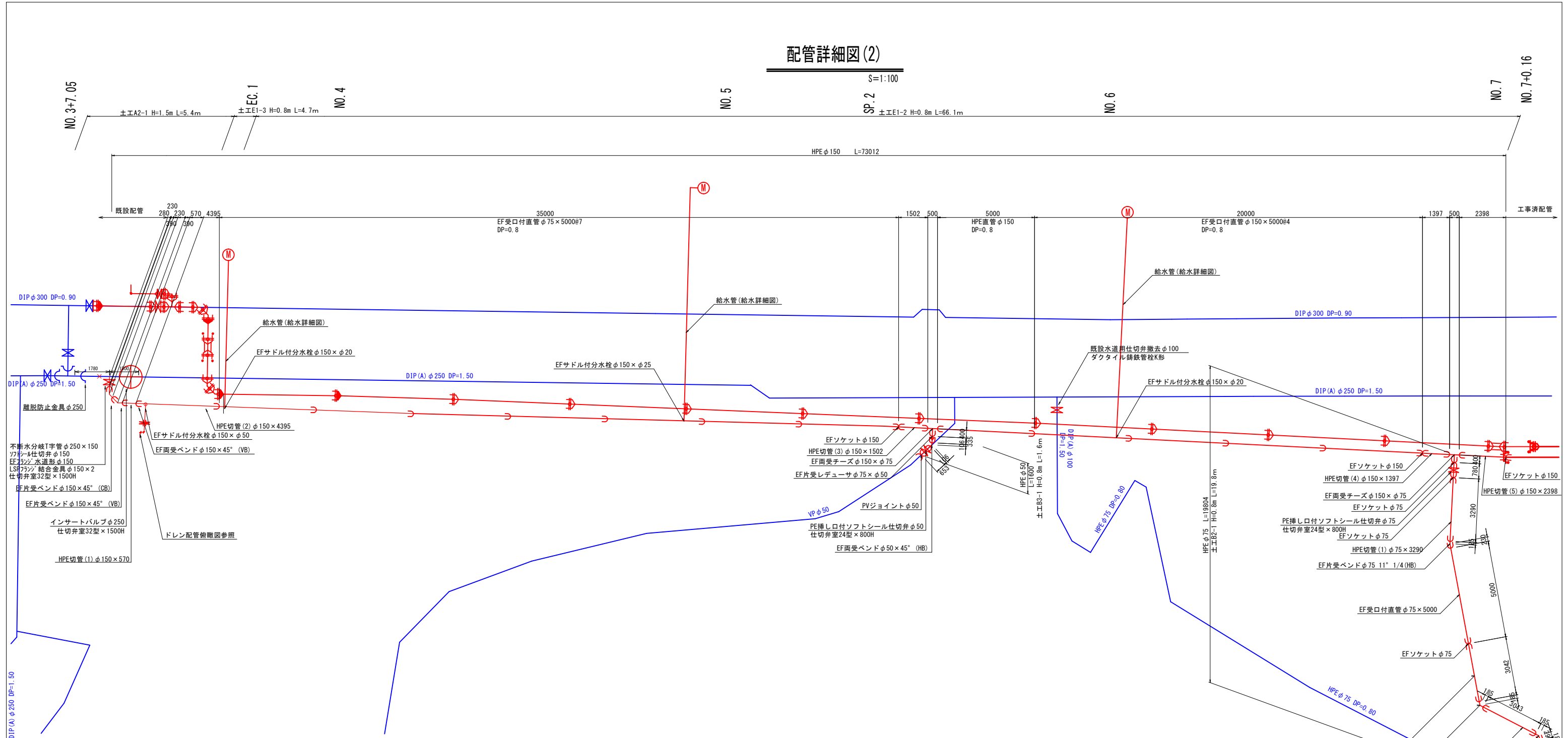
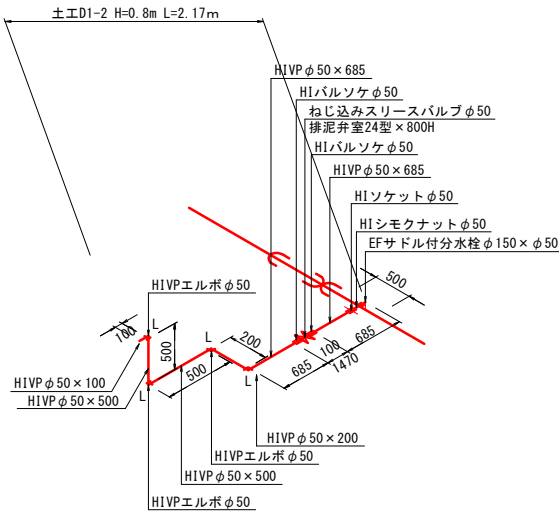


配管詳細図(2)



ドレン配管俯瞰図

S=NON SCALE

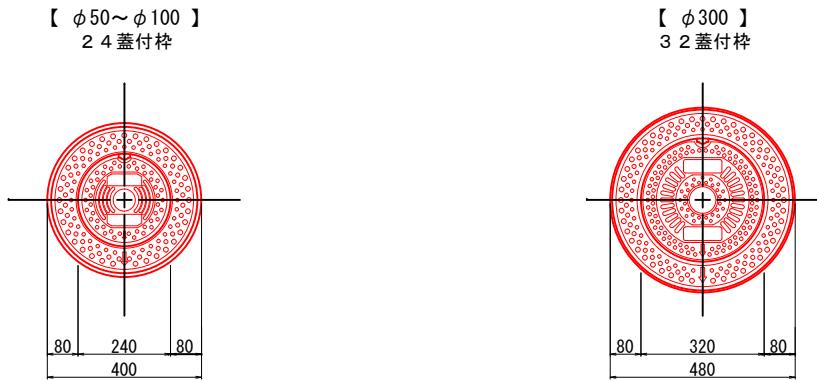


工事名	道路改良に伴う市道森崎村山線配水管改良工事		
図面名	配管詳細図(2)		
年 月			
尺 度	S=1 : 100	図面番号	3 / 6
施工場所	鳥羽市船津町 地内		
事務所名	鳥 羽 市 水 道 課		

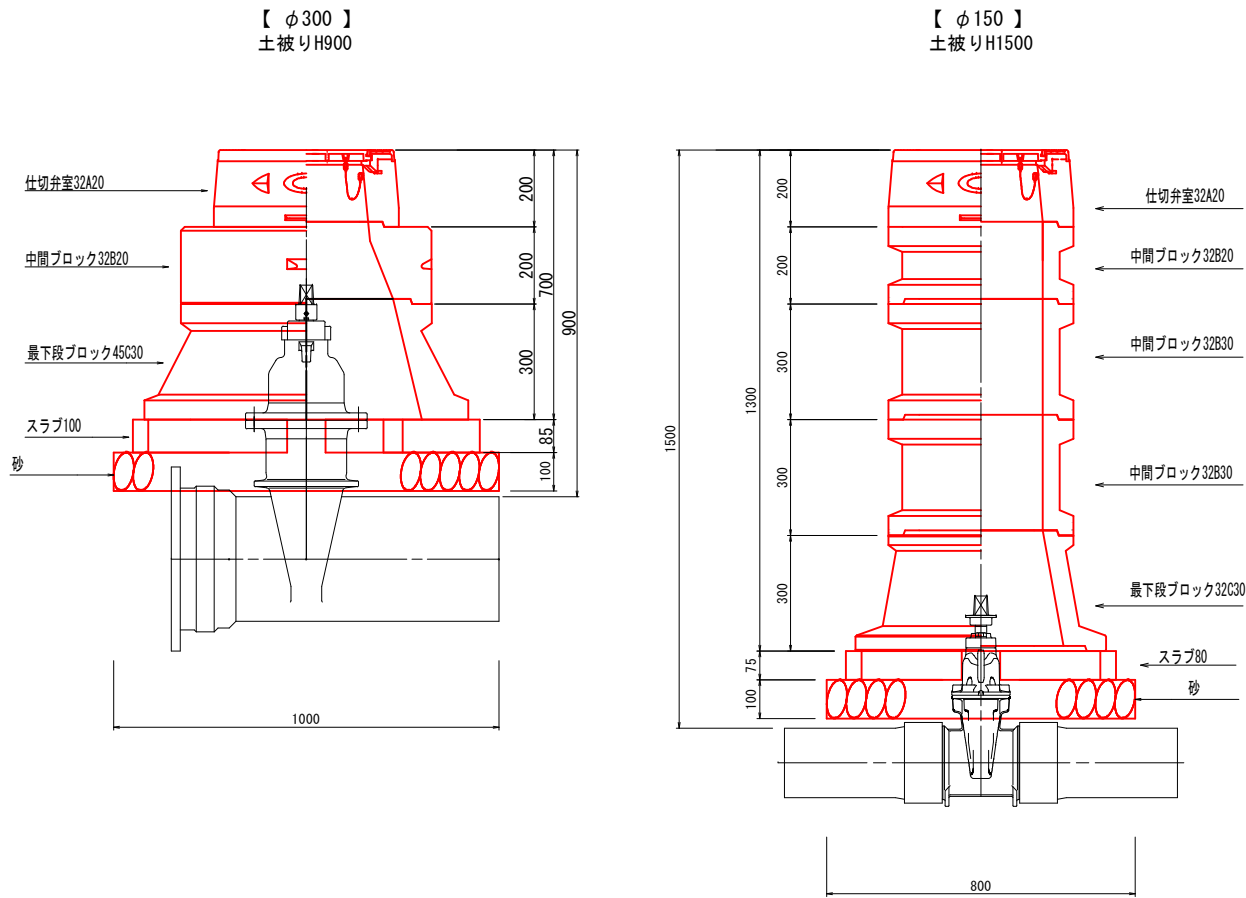
弁室標準図

S=1:10

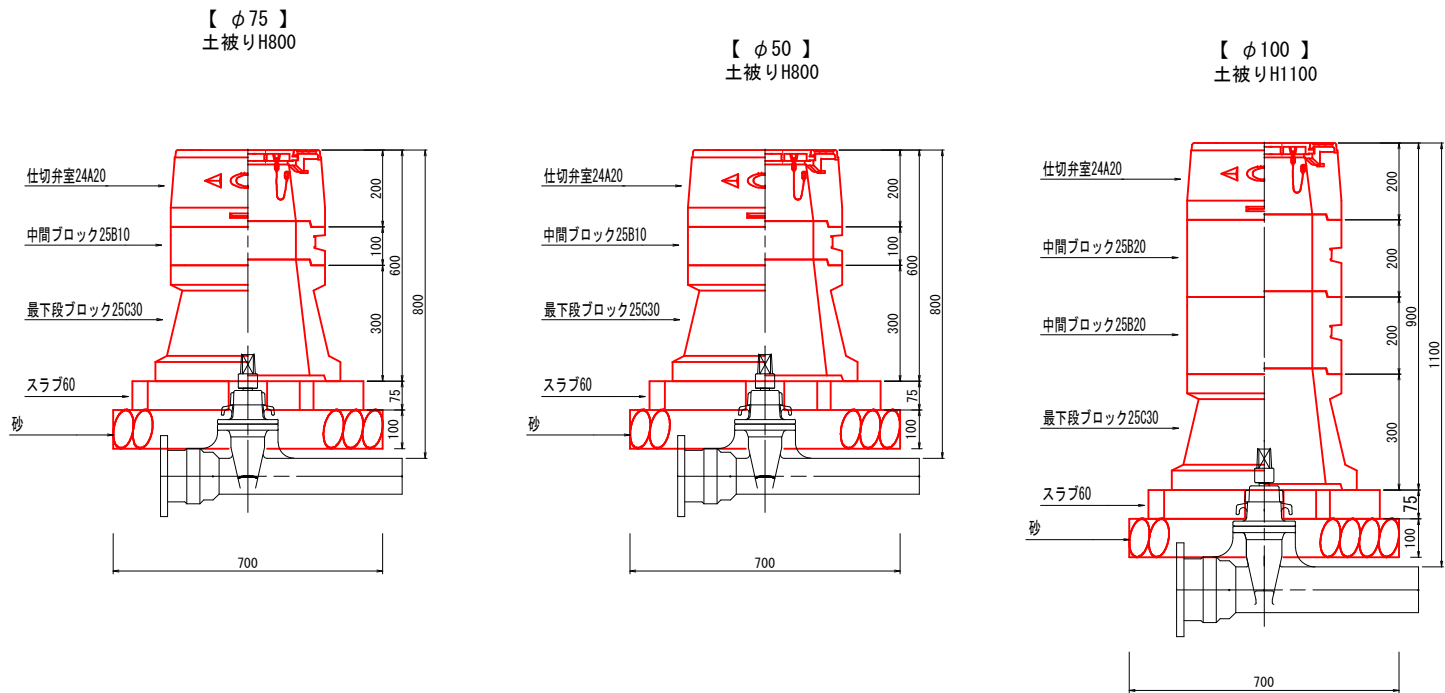
仕切弁・排泥弁鉄蓋



仕切弁室設置標準図



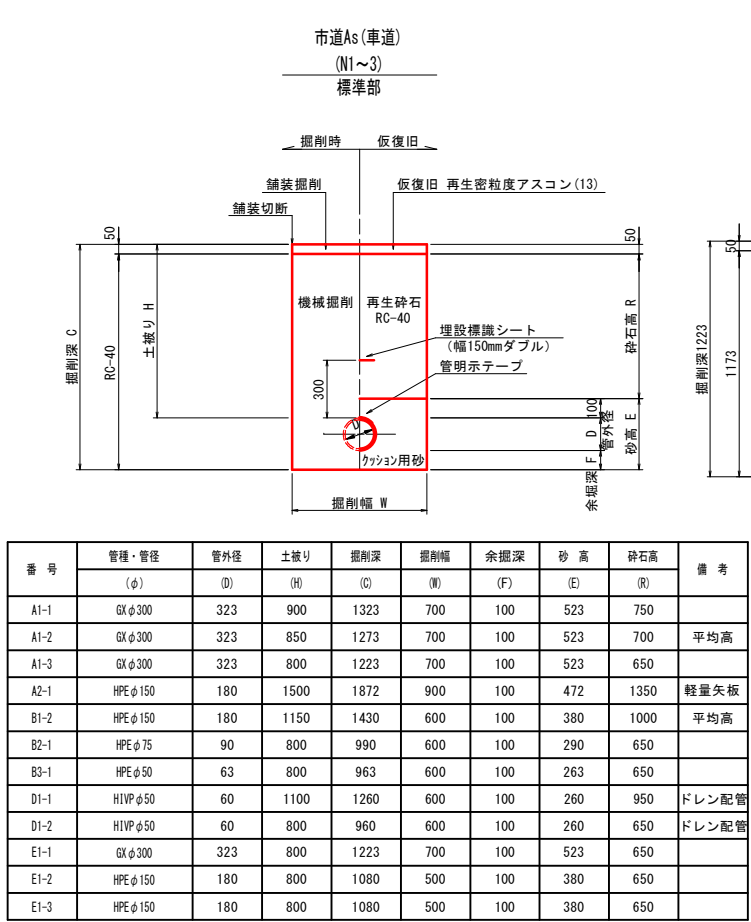
排泥弁室設置標準図



工事名	道路改良に伴う市道森崎村山線配水管改良工事		
図面名	弁室標準図		
年 月			
尺 度	S=1 : 10	図面番号	4 / 6
施工場所	鳥羽市船津町 地内		
事務所名	鳥 羽 市 水 道 課		

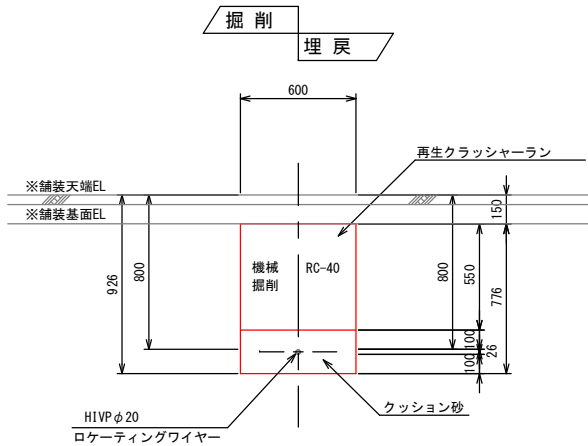
土工断面図

S=1:20

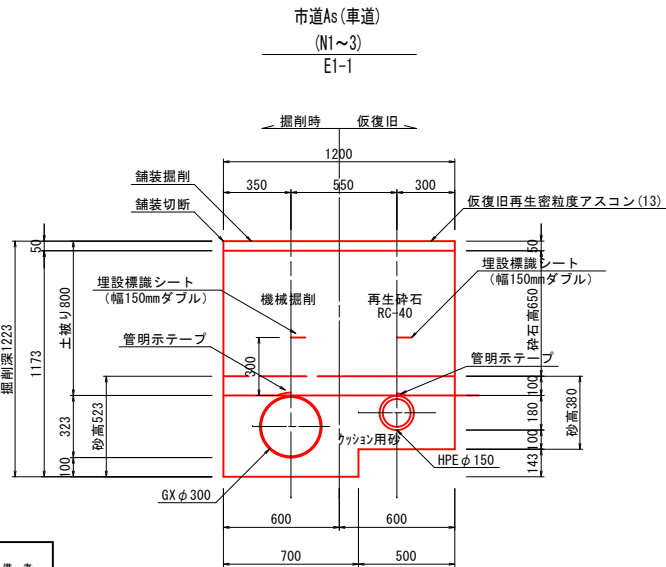


4号土工定規図

給水管HIVPφ20・φ25

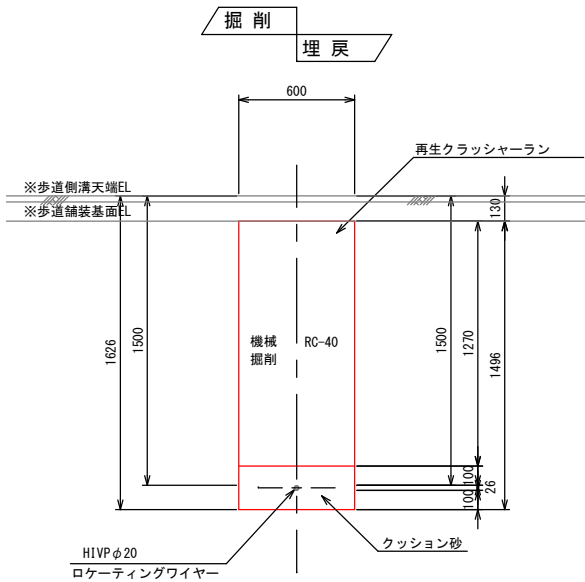


4号土工数量表					1.0m当り
名 称	規 格	単位	数 量	摘 要	
機械掘削	土 砂	m ³	0.466		
機械埋戻し	再生クラッシャーラン	m ³	0.330		
〃	クッション砂	m ³	0.135		



5号土工定規図

給水管HIVPφ20・φ25



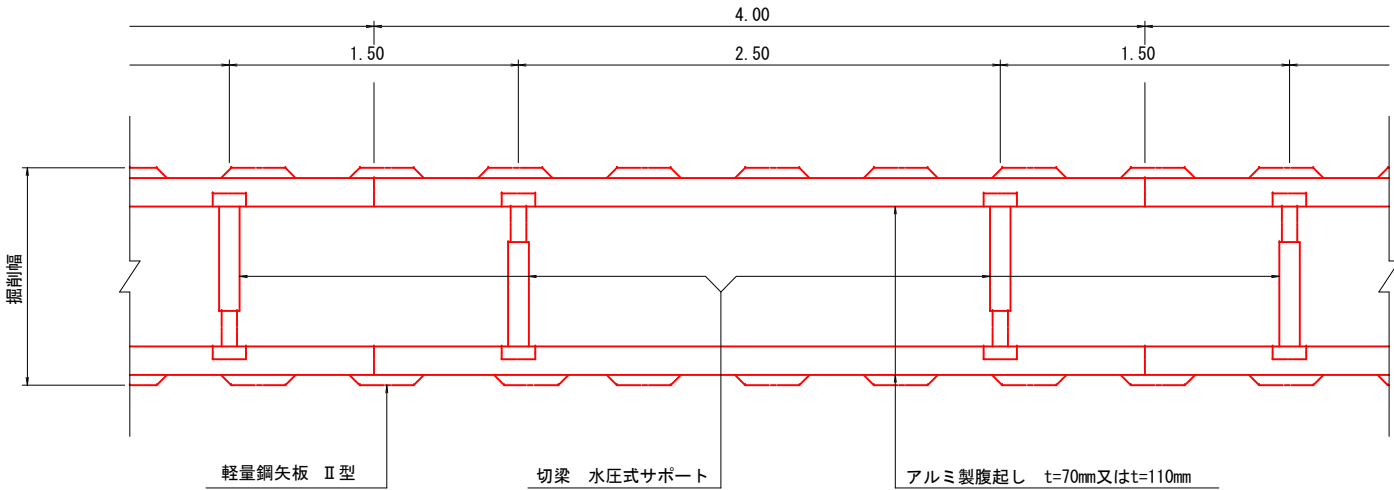
5号土工数量表					1.0m当り
名 称	規 格	単位	数 量	摘 要	
機械掘削	土 砂	m ³	0.898		
機械埋戻し	再生クラッシャーラン	m ³	0.762		
〃	クッション砂	m ³	0.135		

土留工標準図

S=1:20

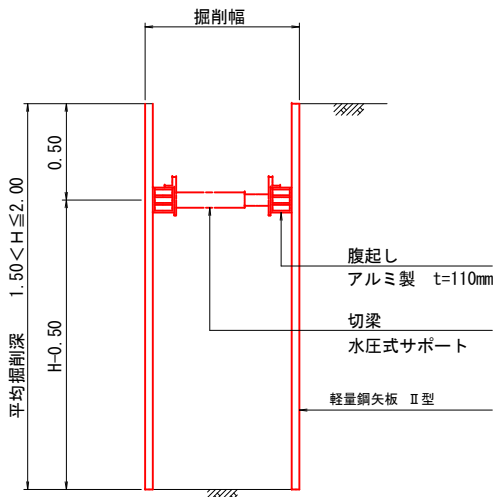
軽量鋼矢板

平面図



断面図

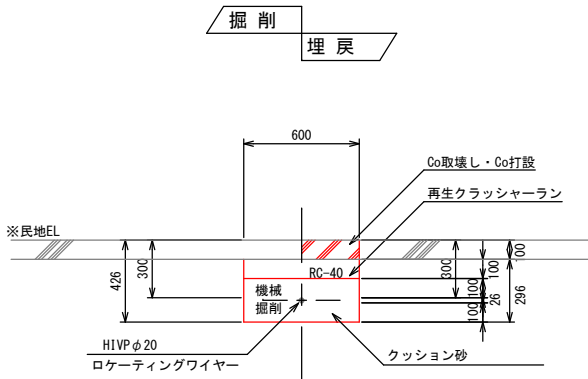
支保工1段梁



	平均掘削深	矢板長	支保段数	腹起厚
①	1.50m<H≤1.80m	2.00m	1段	110mm
②	1.80m<H≤2.00m	2.50m	1段	110mm

6号土工定規図

給水管HIVPφ20・φ25

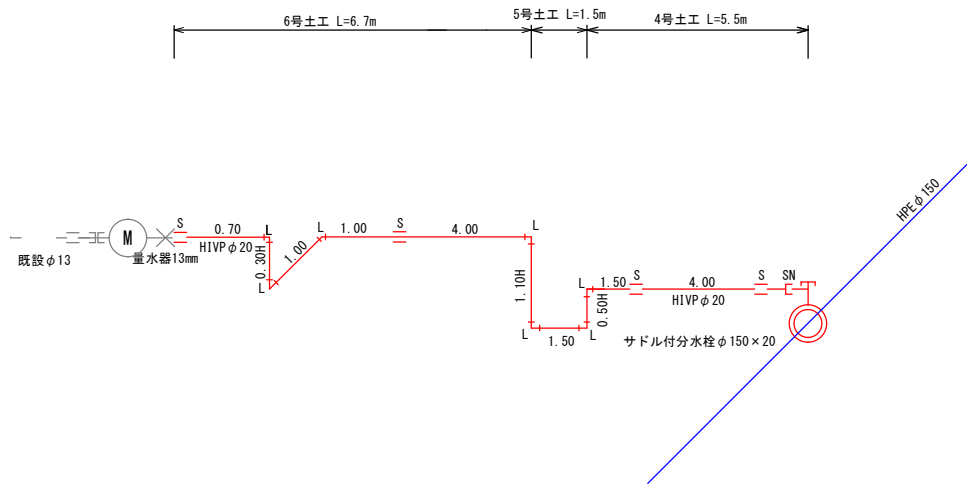


6号土工数量表					1.0m当り
名 称	規 格	単位	数 量	摘 要	
機械掘削	土 砂	m ³	0.178		
機械埋戻し	再生クラッシャーラン	m ³	0.060		
〃	クッション砂	m ³	0.135		
Co取壊し・打設	18-8-40BB	m ³	0.060		

工事名	道路改良に伴う市道森崎村山線配水管改良工事		
図面名	土工断面図・土留工標準図		
年 月			
尺 度	S=1:20	図面番号	5 / 6
施工場所	鳥羽市船津町 地内		
事務所名	鳥 羽 市 水 道 課		

給水引込管(1)

NO. 6



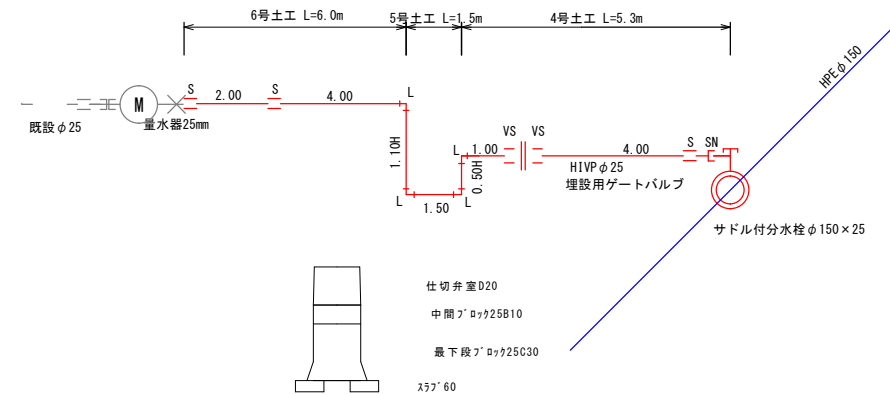
給水引込管 (1) 数量表

1.0箇所当り

名 称	規 格	単 位	数 量	摘 要
HIVP直管	φ20	m	15.6	
鋳鉄サドル付分水栓	φ150×20	個	1.0	HPE用
HIシモクナット	φ20	個	1.0	ガイド付き
HIソケット	φ20	個	4.0	
HIエルボ	φ20	個	7.0	

給水引込管(2)

NO. 5



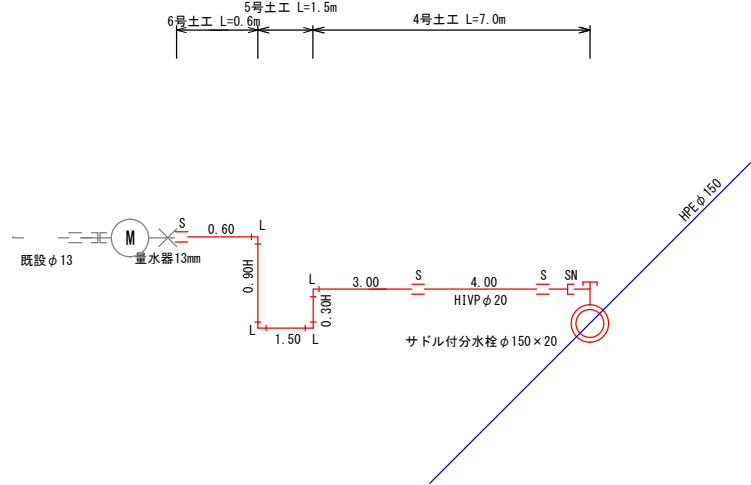
給水引込管 (2) 数量表

1.0箇所当り

名 称	規 格	単 位	数 量	摘 要
HIVP直管	φ25	m	14.1	
鋳鉄サドル付分水栓	φ150×25	個	1.0	HPE用
HIシモクナット	φ25	個	1.0	ガイド付き
HIソケット	φ25	個	3.0	
HIエルボ	φ25	個	4.0	
埋設用ゲートバルブ	φ25	個	1.0	
HIバルブソケット	φ25	個	2.0	金入り
仕切弁室	埋設深800	組	1.0	スリープφ25mm用

給水引込管(3)

NO. 3+7.16



給水引込管 (3) 数量表

1.0箇所当り

名 称	規 格	単 位	数 量	摘 要
HIVP直管	φ20	m	10.3	
鋳鉄サドル付分水栓	φ150×20	個	1.0	HPE用
HIシモクナット	φ20	個	1.0	ガイド付き
HIソケット	φ20	個	3.0	
HIエルボ	φ20	個	4.0	

※ サドル付分水栓の設置間隔については、30cm以上の離隔をとること

工事名	道路改良に伴う市道森崎村山線配水管改良工事		
図面名	給 水 引 込 管 図		
年 月			
尺 度	S=Non Scale	図面番号	6 / 6
施工場所	鳥羽市船津町 地内		
事務所名	鳥 羽 市 水 道 課		