

平成21年度

税務概要



平成20年12月に完成した鳥羽小学校です。

校舎は普通教室棟と管理教室棟に分かれた分棟方式を採用し、普通教室棟は木造平屋建て、管理教室棟と体育館はRC造りで地盤の強さと併せて、建物自体が地震に強い構造となっています。

木をふんだんに使用し、採光もよく、明るくあたたかい環境で学校生活を送ることができます。

また、平成21年4月には25m×5コースのプールが完成しました。

鳥羽市

【鳥羽市民憲章】

昭和43年11月 1日制定

わたくしたちは、海の自然、山の自然に恵まれた美しい環境に育つ鳥羽の市民です。

わたくしたちの鳥羽市は、市民のたくましい不屈の精神によって築かれ、大きく発展しつつある希望の町です。

わたくしたちは、鳥羽市民であることに誇りと責任をもち、おたがいのしあわせをねがい、よい市民となるために、市民憲章を定めて心のよりどころとしました。

愛する鳥羽が、住むひとに希望と勇気をあたえ、訪れるひとの心のふるさととなるように、みんなで力を合わせ、手をとりあってすすみたいものです。

すすんで、美しい自然と心を育て、
清潔な明るいまちをつくりましょう。

すすんで、きまりやよい風習を守り、
愛情ゆたかな家庭をきずきましょう。

すすんで、健康に心がけ、働くことに
誇りをもつ誠実なひとになりましょう。

すすんで、未来をつくる子らの教育を
のばし、清新な文化を育てましょう。

すすんで、広い視野に立ち、世界に
平和と友愛のはしをかけましょう。

【市の象徴】

市の木〈やまとたちばな〉



市の花〈はまなでしこ〉



市の鳥〈かもめ〉



総括

1 市の概要	1
2 人口、世帯数、面積等の推移	2
3 歳入歳出決算額と市税総額の推移	2
4 鳥羽市行政機構図	3
5 税務課機構及び事務分掌	5

財政

1 平成21年度一般会計歳入歳出(当初)予算	7
2 平成20年度一般会計歳入歳出決算	8
3 市税年度別決算状況	9
4 市税の税率	12
5 平成20年度税務諸証明月別件数	13

市民税に関する調

1 個人市民税当初納税義務者数	14
2 納税義務者の特別徴収割合	14
3 特別徴収義務者数	14
4 個人市民税当初税額	14
5 特別徴収税額	14
6 所得区分別個人市民税所得割納税義務者数	15
7 平成21年度課税標準段階別所得割額	16
8 平成21年度県民税の所得割額	16
9 所得控除等の納税義務者数調	17
10 法人市民税	18

固定資産税に関する調

1 納税義務者数	19
2 課税標準額調	19
3 土地に関する調	20
4 地目別構成調	21
5 宅地に関する調	24
6 家屋に関する調	25
7 償却資産に関する調	30
8 交付金及び納付金に関する調	31
9 固定資産税課税台帳縦覧・閲覧状況	31

軽自動車税に関する調

1 年度別軽自動車台数調	32
2 年度別課税額	32

諸税に関する調

1 市たばこ税に関する調	33
2 都市計画税に関する調	33
3 入湯税に関する調	33
4 国民健康保険税に関する調	34

徴収に関する調

1 税目別徴収実績の推移	36
2 市税の徴収に要する経費	37
3 コンビニエンスストアによる納付状況	38
4 市税の口座振替	38
5 督促状発送件数	39
6 滞納処分状況	39
7 市税不納欠損処分の推移	40
8 平成20年度市税不納欠損額内訳表	40

【市 章】



躍進する鳥羽市の「ト羽」を図案化したもので ▲ はト、◀▶ は羽、中央の丸は円満平和を象徴して海洋観光都市の飛躍発展の姿を表しています。

総括

1 市の概要

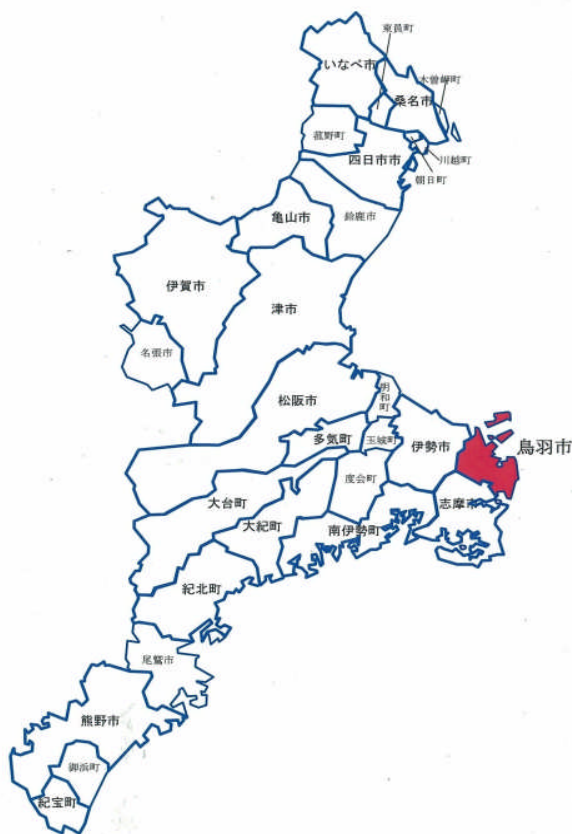
鳥羽市は三重県の東部伊勢志摩地域に属する志摩半島の北端に位置し、北部と東部がそれぞれ、伊勢湾および熊野灘に面している。一方、西南部は青峯山を主峰とする山塊郡および朝熊山系によって伊勢市、志摩市に接している。

市域は東西19.25km、南北19.50kmの内陸部と4島（坂手島、答志島、菅島、神島）からなり、その面積は107.99km²で気候も年間の平均気温15℃と理想的な気象状態を示し、四季を通じて温暖である。

市役所の所在地	三重県鳥羽市鳥羽三丁目1番1号
面積	107.99km ²
人口	22,646人（平成21年4月1日現在）
世帯数	8,445世帯（平成21年4月1日現在）
市制施行日	昭和29年11月1日

(沿革)

- 明治4年 7月 廃藩置県により鳥羽藩が鳥羽県と改称。
- 明治4年 11月 府県の合併により鳥羽県は久居、度会町両県とともに度会県となる。
- 明治9年 9月 第2次府県廃合により度会県は三重県と合併される。
- 明治22年 4月 町村制実施により志摩郡鳥羽町となる。
- 昭和17年 6月 坂手村を合併する。
- 昭和29年 11月 町村合併促進法により隣接7ヵ村との合併により鳥羽市となる。



2 人口、世帯数、面積等の推移

(平成21年4月1日)

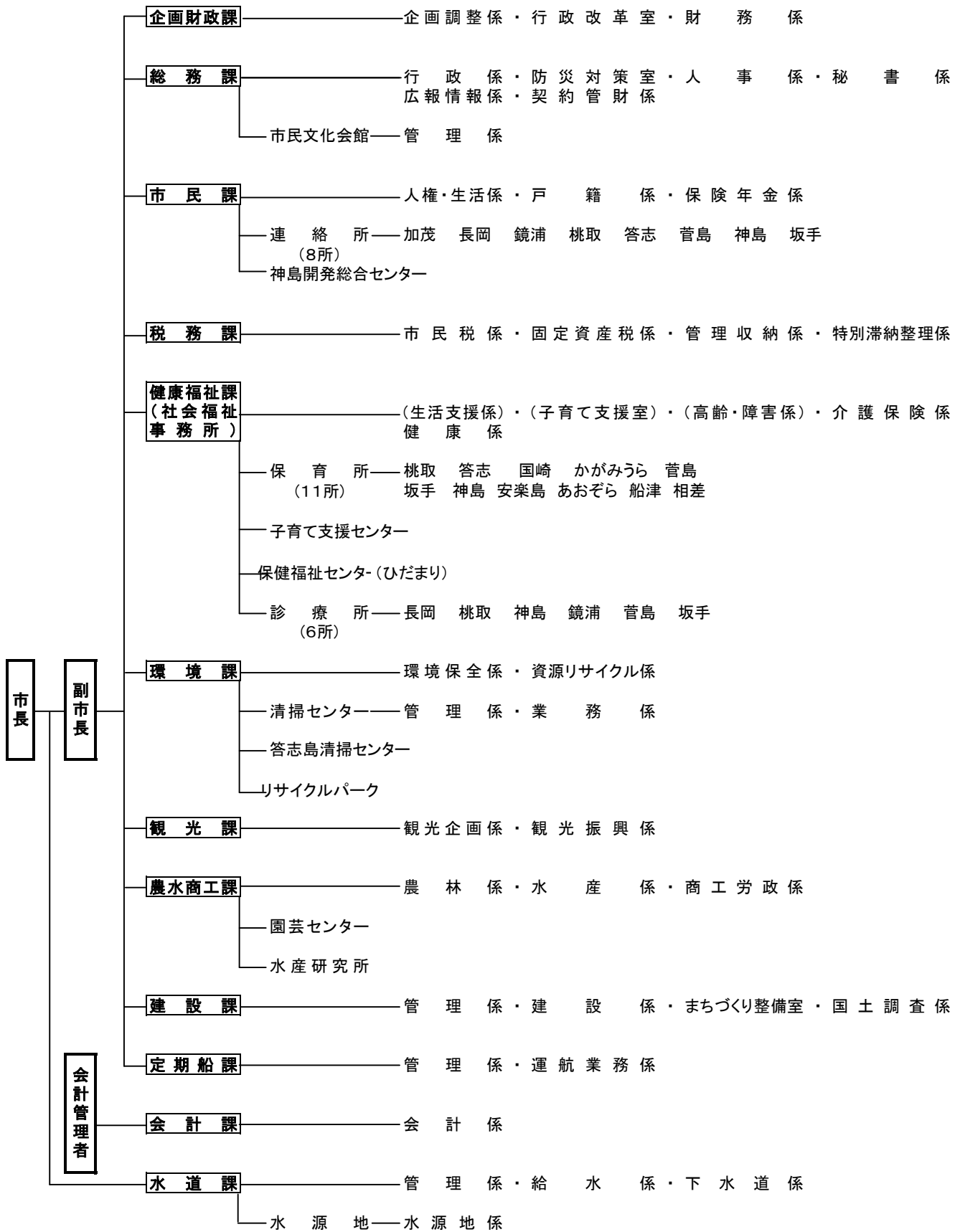
区分/年度		17	18	19	20	21
人口	男	11,518	11,341	11,091	10,863	10,737
	女	12,572	12,420	12,252	12,091	11,909
	計(人)	24,090	23,761	23,343	22,954	22,646
世帯数		8,359	8,378	8,352	8,382	8,445
面積(km ²)		107.92	107.92	107.96	107.98	107.99
人口密度(人/km ²)		223	220	216	213	210
人口増加率(%)		98.4	98.6	98.2	98.3	98.7

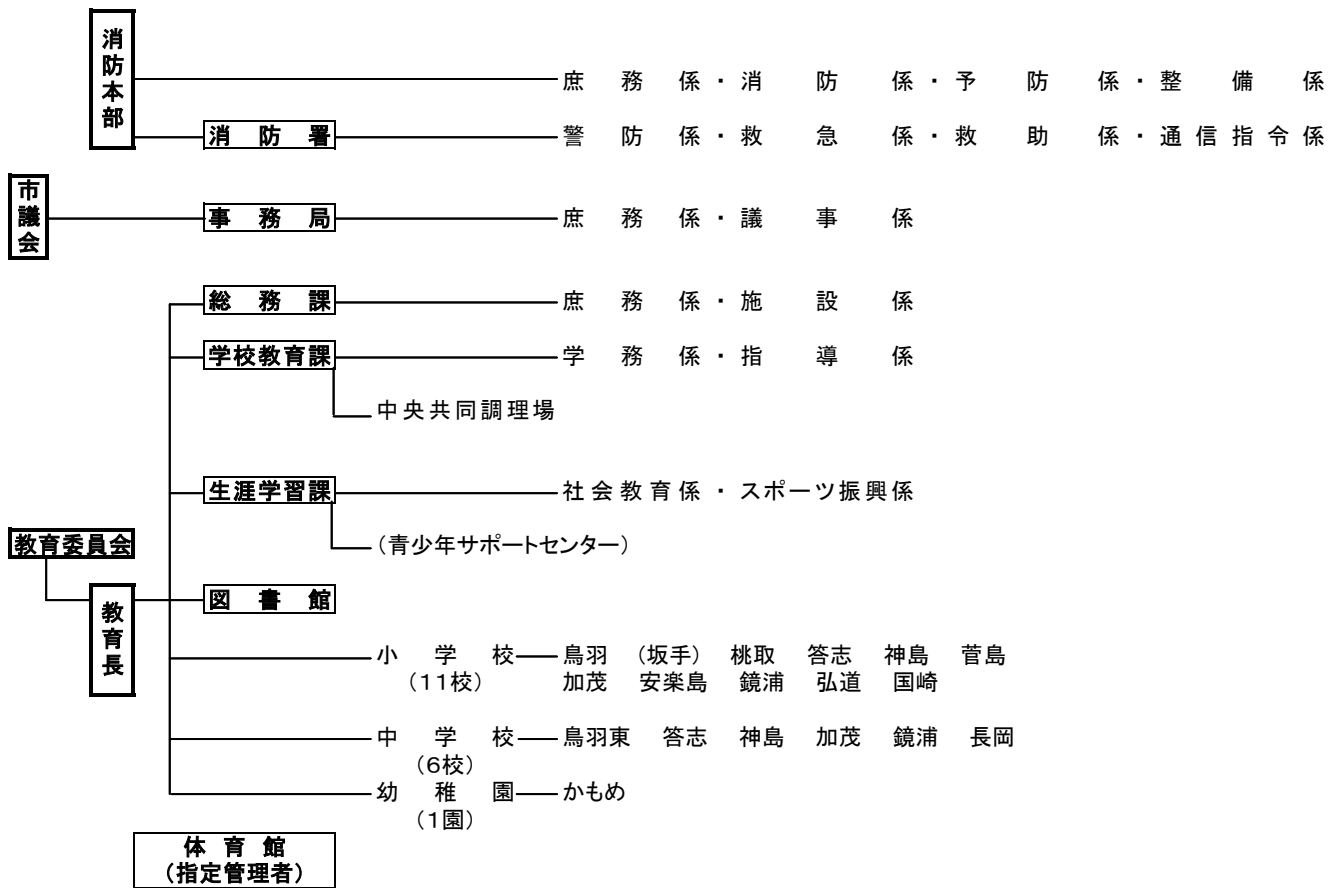
3 歳入歳出決算額と市税総額の推移

(単位:千円)

区分/年度		17	18	19	20
一般 会計	歳入(ア)	10,346,022	10,136,092	10,066,109	10,963,780
	歳出(イ)	10,010,958	9,788,646	9,745,843	10,724,232
市税総額(ウ)		2,985,497	2,902,517	3,270,275	3,268,677
(ウ)/(ア)%		28.9	28.6	32.5	29.8
基準財政収入額(エ)		2,670,093	2,613,899	2,653,913	2,638,270
基準財政需要額(オ)		4,858,984	4,906,038	4,868,969	4,973,848
財政力指数		0.556	0.540	0.543	0.536

4 鳥羽市行政機構図（平成21年7月1日現在）





選挙管理委員会
 監査委員事務局
 農業委員会事務局
 公平委員会事務局
 固定資産評価審査委員会事務局

派遣等計 7名
 三重県へ派遣 1
 鳥羽志勢広域連合へ派遣 3
 世界新体操選手権三重大会事務局へ派遣 1
 三重県後期高齢者医療広域連合へ派遣 1
 伊勢志摩観光コンベンション機構へ派遣 1
 ※ 上記図以外三重県より派遣職員 農水商工観光課 観光戦略室1名
 神島診療所 医師1名
 桃取診療所 医師1名

5 税務課機構及び事務分掌

(1) 職員数及び税務経験年数

課名	係名	職員数 (H21. 4. 1現在)						
		課長	副参事	課長補佐	係長	主査	係員	計
税務課		1						1
	市民税係				1		4	5
	固定資産税係				1	1	3	5
	管理収納係			1	1		3	5
	特別滞納整理係			1	1	1	1	4
合計		1	0	2	4	2	11	20

	職員の税務経験年数 (H21. 4. 1現在)				
	2年未満 (人)	2年以上 4年未満 (人)	4年以上 6年未満 (人)	6年以上 (人)	平均年数
現職	10	8	2		1年8ヶ月
(通算) 在職	7	4	6	3	3年2ヶ月

(2) 事務分掌

市民税係	<ol style="list-style-type: none">1 市民税(個人県民税を含む。)の賦課及び調定に関すること2 軽自動車税の賦課及び調定に関すること3 市たばこ税の賦課及び調定に関すること4 入湯税の賦課及び調定に関すること5 国民健康保険税の賦課及び調定に関すること6 諸税の賦課及び調定に関すること
固定資産税係	<ol style="list-style-type: none">1 固定資産の評価に関すること2 固定資産税並びに都市計画税の賦課及び調定に関すること3 国有財産等所在市町村交付金に関すること4 固定資産課税台帳及び公図の管理に関すること5 固定資産に関する閲覧、証明に関すること
管理収納係	<ol style="list-style-type: none">1 税制(国民健康保険税を除く。)に関すること2 市税(国民健康保険税を含む。)及び県民税の徴収に関すること3 市税(国民健康保険税を含む。)の収納管理及び督促に関すること4 滞納整理及び滞納処分に関すること5 納税奨励に関すること6 税徴収の囑託及び受託に関すること7 税務に係る証明に関すること8 固定資産評価審査委員会に関すること9 課の庶務に関すること
特別滞納整理係	<ol style="list-style-type: none">1 市税(国民健康保険税を含む。)及び県民税の徴収に関すること2 滞納整理及び滞納処分に関すること3 鳥羽市市税等滞納金調査整理委員会に関すること4 三重地方税管理回収機構との連絡に関すること

1 平成21年度一般会計歳入歳出(当初)予算

(単位: 千円)

歳 入			歳 出		
科目	予算額	構成比	科目	予算額	構成比
1 市税	3,127,880	34.9%	1 議会費	146,422	1.6%
①市民税	1,008,871	11.3%	2 総務費	1,259,591	14.1%
②固定資産税	1,601,001	17.9%	①徴税費	150,034	1.7%
③軽自動車税	44,320	0.5%	②その他の総務費	1,109,557	12.4%
④市たばこ税	152,848	1.7%	3 民生費	2,372,398	26.5%
⑤特別土地保有税	350	0.1%	4 衛生費	1,329,463	14.8%
⑥都市計画税	133,048	1.5%	5 農林水産業費	558,408	6.2%
⑦入湯税	187,442	2.1%	6 商工費	251,178	2.8%
2 地方譲与税	80,000	0.9%	7 土木費	688,683	7.7%
3 利子割交付金	7,500	0.1%	8 消防費	384,306	4.3%
4 配当割交付金	9,000	0.1%	9 教育費	707,451	8.0%
5 株式等譲渡所得割交付金	6,700	0.1%	10災害復旧費	11,060	0.1%
6 地方消費税交付金	210,000	2.3%	11公債費	1,165,340	13.0%
7 ゴルフ場利用税交付金	15,000	0.2%	12諸支出費	71,700	0.8%
8 自動車取得税交付金	50,000	0.6%	13予備費	10,000	0.1%
9 地方特例交付金	31,000	0.3%			
10 地方交付税	2,630,000	29.4%			
11 交通安全対策特別交付金	2,000	0.0%			
12 分担金及び負担金	100,521	1.1%			
13 使用料及び手数料	530,261	5.9%			
14 国庫支出金	527,117	5.9%			
15 県支出金	700,327	7.8%			
16 財産収入	119,965	1.3%			
17 寄付金	7,569	0.1%			
18 繰入金	85,756	1.0%			
19 繰越金	30,000	0.3%			
20 諸収入	132,904	1.5%			
21 市債	552,500	6.2%			
合 計	8,956,000	100.0%	合 計	8,956,000	100.0%

2 平成20年度一般会計歳入歳出決算

(単位: 千円)

歳 入			歳 出		
科 目	決 算 額	構 成 比	科 目	決 算 額	構 成 比
1 市税	3,268,677	29.8%	1 議会費	143,079	1.3%
①市民税	1,051,162	9.6%	2 総務費	1,568,801	14.6%
②固定資産税	1,685,523	15.4%	①徴税費	162,332	1.5%
③軽自動車税	43,740	0.4%	②その他の総務費	1,406,469	13.1%
④市たばこ税	156,658	1.4%	3 民生費	2,288,005	21.3%
⑤特別土地保有税	1,220	0.0%	4 衛生費	1,217,592	11.4%
⑥都市計画税	142,567	1.3%	5 農林水産業費	563,940	5.3%
⑦入湯税	187,807	1.7%	6 商工費	249,718	2.3%
2 地方譲与税	82,074	0.8%	7 土木費	801,496	7.5%
3 利子割交付金	11,727	0.1%	8 消防費	383,838	3.6%
4 配当割交付金	4,841	0.0%	9 教育費	2,178,991	20.3%
5 株式等譲渡所得割交付金	1,620	0.0%	10 災害復旧費	5,158	0.1%
6 地方消費税交付金	214,595	2.0%	11 公債費	1,203,615	11.2%
7 ゴルフ場利用税交付金	15,243	0.1%	12 諸支出費	120,000	1.1%
8 自動車取得税交付金	49,916	0.5%	13 予備費	0	0.0%
9 地方特例交付金	23,816	0.2%			
10 地方交付税	2,741,514	25.0%			
11 交通安全対策特別交付金	1,754	0.0%			
12 分担金及び負担金	102,269	0.9%			
13 使用料及び手数料	511,629	4.7%			
14 国庫支出金	993,320	9.1%			
15 県支出金	870,726	7.9%			
16 財産収入	119,452	1.1%			
17 寄付金	11,682	0.1%			
18 繰入金	79,035	0.7%			
19 繰越金	320,265	2.9%			
20 諸収入	159,025	1.5%			
21 市債	1,380,600	12.6%			
合 計	10,963,780	100.0%	合 計	10,724,232	100.0%

3 市税年度別決算状況

(単位:千円)

税 目	1 8 年 度					
	予算額	調定額	収入額	収 入 率		
				対前年	対予算	対調定
市 税	2,912,150	3,953,733	2,902,517	97.2%	99.7%	73.4%
1 市民税	835,877	983,657	841,797	108.2%	100.7%	85.6%
個人	661,517	752,908	644,981	107.5%	97.5%	85.7%
現	645,528	645,328	628,042	106.6%	97.3%	97.3%
滞	15,989	107,580	16,939	160.6%	105.9%	15.7%
法人	174,360	230,749	196,816	110.3%	112.9%	85.3%
現	173,377	198,074	196,017	110.5%	113.1%	99.0%
滞	983	32,675	799	85.9%	81.3%	2.4%
小計	818,905	843,402	824,059	107.5%	100.6%	97.7%
現	818,905	843,402	824,059	107.5%	100.6%	97.7%
滞	16,972	140,255	17,738	154.6%	104.5%	12.6%
2 固定資産税	1,723,408	2,479,018	1,703,830	93.2%	98.9%	68.7%
純固定資産税	1,721,258	2,475,478	1,700,290	93.2%	98.8%	68.7%
現	1,593,628	1,707,631	1,554,498	92.6%	97.5%	91.0%
滞	127,630	767,847	145,792	99.8%	114.2%	19.0%
交付金	2,150	3,540	3,540	101.1%	164.7%	100.0%
小計	1,595,778	1,711,171	1,558,038	92.7%	97.6%	91.1%
現	1,595,778	1,711,171	1,558,038	92.7%	97.6%	91.1%
滞	127,630	767,847	145,792	99.8%	114.2%	19.0%
3 軽自動車税	40,740	48,519	40,640	102.8%	99.8%	83.8%
現	39,495	41,562	39,301	101.5%	99.5%	94.6%
滞	1,245	6,957	1,339	162.1%	107.6%	19.2%
4 市たばこ税	166,286	172,283	172,283	100.2%	103.6%	100.0%
5 特別土地保有税	1,876	62,538	1,059	7.6%	56.4%	1.7%
現	0	0	0			
滞	1,876	62,538	1,059	7.6%	56.4%	1.7%
6 都市計画税	143,963	207,718	142,908	92.6%	99.3%	68.8%
現	133,774	143,616	130,737	91.9%	97.7%	91.0%
滞	10,189	64,102	12,171	100.2%	119.5%	19.0%
合 計	2,754,238	2,912,034	2,724,418	97.3%	98.9%	93.6%
現	2,754,238	2,912,034	2,724,418	97.3%	98.9%	93.6%
滞	157,912	1,041,699	178,099	96.6%	112.8%	17.1%
国民健康保険税	879,314	1,212,389	843,509	96.2%	95.9%	69.6%
現	879,314	1,212,389	843,509	96.2%	95.9%	69.6%
一般医療	661,383	696,361	630,618	93.5%	95.3%	90.6%
一般介護	50,464	52,841	46,912	97.6%	93.0%	88.8%
退職医療	102,478	109,293	106,884	102.9%	104.3%	97.8%
退職介護	6,626	6,233	6,113	98.5%	92.3%	98.1%
計	820,951	864,728	790,527	94.9%	96.3%	91.4%
滞	58,363	347,661	52,982	120.7%	90.8%	15.2%
一般医療	53,812	323,906	48,333	119.7%	89.8%	14.9%
一般介護	2,549	16,510	3,141	127.8%	123.2%	19.0%
退職医療	1,907	6,895	1,438	140.8%	75.4%	20.9%
退職介護	95	350	70	162.8%	73.7%	20.0%
計	58,363	347,661	52,982	120.7%	90.8%	15.2%

(単位:千円)

税目	19年度					
	予算額	調定額	収入額	収入率		
				対前年	対予算	対調定
市税	3,277,778	4,087,934	3,270,275	112.7%	99.8%	80.0%
1 市民税	1,051,583	1,148,548	1,058,314	125.7%	100.6%	92.1%
個人	844,079	908,754	825,960	128.1%	97.9%	90.9%
現	827,840	830,594	806,981	128.5%	97.5%	97.2%
滞	16,239	78,160	18,980	112.0%	116.9%	24.3%
法人	207,504	239,794	232,353	118.1%	112.0%	96.9%
現	206,511	233,099	231,558	118.1%	112.1%	99.3%
滞	993	6,695	795	99.5%	80.1%	11.9%
小計	1,034,351	1,063,693	1,038,539	126.0%	100.4%	97.6%
現	1,034,351	1,063,693	1,038,539	126.0%	100.4%	97.6%
滞	17,232	84,855	19,775	111.5%	114.8%	23.3%
2 固定資産税	1,694,297	2,324,660	1,681,808	98.7%	99.3%	72.3%
純固定資産税	1,692,314	2,321,383	1,678,531	98.7%	99.2%	72.3%
現	1,556,584	1,693,611	1,535,409	98.8%	98.6%	90.7%
滞	135,730	627,772	143,122	98.2%	105.4%	22.8%
交付金	1,983	3,277	3,277	92.6%	165.3%	100.0%
小計	1,558,567	1,696,888	1,538,686	98.8%	98.7%	90.7%
現	1,558,567	1,696,888	1,538,686	98.8%	98.7%	90.7%
滞	135,730	627,772	143,122	98.2%	105.4%	22.8%
3 軽自動車税	41,708	49,135	41,990	103.3%	100.7%	85.5%
現	40,346	42,409	40,332	102.6%	100.0%	95.1%
滞	1,362	6,726	1,658	123.8%	121.7%	24.6%
4 市たばこ税	175,363	168,994	168,994	98.1%	96.4%	100.0%
5 特別土地保有税	2,929	31,060	10,317	974.2%	352.2%	33.2%
現	0	7,204	7,204			100.0%
滞	2,929	23,857	3,113	294.0%	106.3%	13.0%
6 都市計画税	142,011	194,757	140,921	98.6%	99.2%	72.4%
現	131,261	142,232	128,946	98.6%	98.2%	90.7%
滞	10,750	52,525	11,975	98.4%	111.4%	22.8%
7 入湯税	169,887	170,779	167,931			98.3%
現	169,887	170,779	167,931			98.3%
合計	3,109,775	3,292,199	3,090,632	113.4%	99.4%	93.9%
現	3,109,775	3,292,199	3,090,632	113.4%	99.4%	93.9%
滞	168,003	795,735	179,643	100.9%	106.9%	22.6%
国民健康保険税	867,734	1,147,647	836,366	99.2%	96.4%	72.9%
現	867,734	1,147,647	836,366	99.2%	96.4%	72.9%
一般医療	645,240	664,781	602,635	95.6%	93.4%	90.7%
一般介護	48,431	49,786	43,923	93.6%	90.7%	88.2%
退職医療	109,783	120,150	117,557	110.0%	107.1%	97.8%
退職介護	5,483	6,734	6,605	108.0%	120.5%	98.1%
計	808,937	841,451	770,720	97.5%	95.3%	91.6%
滞	54,660	281,658	59,314	122.7%	108.5%	21.1%
一般医療	54,660	281,658	59,314	122.7%	108.5%	21.1%
一般介護	2,169	17,922	3,755	119.5%	173.1%	20.9%
退職医療	1,864	6,239	2,473	172.0%	132.7%	39.6%
退職介護	104	377	104	148.9%	100.2%	27.6%
計	58,797	306,195	65,646	123.9%	111.6%	21.4%

(単位:千円)

税目	20年度					
	予算額	調定額	収入額	収入率		
				対前年	対予算	対調定
市税	3,248,151	4,012,933	3,268,677	100.0%	100.6%	81.5%
1 市民税	1,060,523	1,144,388	1,051,162	99.3%	99.1%	91.9%
個人	831,094	918,248	839,428	101.6%	101.0%	91.4%
現	815,523	842,477	816,332	101.2%	100.1%	96.9%
滞	15,571	75,770	23,096	121.7%	148.3%	30.5%
法人	229,429	226,140	211,734	91.1%	92.3%	93.6%
現	228,781	219,139	210,349	90.8%	91.9%	96.0%
滞	648	7,001	1,385	174.2%	213.7%	19.8%
小計	1,044,304	1,061,617	1,026,681	98.9%	98.3%	96.7%
現	1,044,304	1,061,617	1,026,681	98.9%	98.3%	96.7%
滞	16,219	82,771	24,481	123.8%	150.9%	29.6%
2 固定資産税	1,654,263	2,268,860	1,685,523	100.2%	101.9%	74.3%
純固定資産税	1,652,316	2,266,912	1,683,575	100.3%	101.9%	74.3%
現	1,522,917	1,688,003	1,528,084	99.5%	100.3%	90.5%
滞	129,399	578,910	155,491	108.6%	120.2%	26.9%
交付金	1,947	1,948	1,948	59.4%	100.0%	100.0%
小計	1,524,864	1,689,950	1,530,032	99.4%	100.3%	90.5%
現	1,524,864	1,689,950	1,530,032	99.4%	100.3%	90.5%
滞	129,399	578,910	155,491	108.6%	120.2%	26.9%
3 軽自動車税	43,027	50,037	43,740	104.2%	101.7%	87.4%
現	41,477	43,351	41,682	103.3%	100.5%	96.1%
滞	1,550	6,686	2,058	124.1%	132.8%	30.8%
4 市たばこ税	157,759	156,658	156,658	92.7%	99.3%	100.0%
5 特別土地保有税	422	7,936	1,221	11.8%	289.3%	15.4%
現	0	0	0	0.0%		
滞	422	7,936	1,221	39.2%	289.3%	15.4%
6 都市計画税	141,685	191,588	142,567	101.2%	100.6%	74.4%
現	129,642	143,101	129,544	100.5%	99.9%	90.5%
滞	12,043	48,486	13,023	108.8%	108.1%	26.9%
7 入湯税	190,472	193,466	187,807	111.8%	98.6%	97.1%
現	187,032	190,619	184,993	110.2%	98.9%	97.0%
滞	3,440	2,847	2,814		81.8%	98.8%
合計	3,085,078	3,285,296	3,069,589	99.3%	99.5%	93.4%
現	3,085,078	3,285,296	3,069,589	99.3%	99.5%	93.4%
滞	163,073	727,637	199,088	110.8%	122.1%	27.4%
国民健康保険税	650,223	929,587	651,141	77.9%	100.1%	70.0%
現	650,223	929,587	651,141	77.9%	100.1%	70.0%
一般医療	461,222	485,124	440,679	73.1%	95.5%	90.8%
後期高齢者支援金	64,214	67,074	60,929		94.9%	90.8%
一般介護	45,622	49,180	44,675	101.7%	97.9%	90.8%
退職医療	22,543	28,479	25,870	22.0%	114.8%	90.8%
退職後期高齢者支援金	3,013	3,744	3,401		112.9%	90.8%
退職介護	4,421	5,468	4,967	75.2%	112.3%	90.8%
計	601,035	639,069	580,521	75.3%	96.6%	90.8%
滞	49,188	290,518	70,620	107.6%	143.6%	24.3%
一般医療	44,652	264,782	63,178	106.5%	141.5%	23.9%
一般介護	2,866	18,974	4,669	124.3%	162.9%	24.6%
退職医療	1,594	6,358	2,624	106.1%	164.6%	41.3%
退職介護	76	403	149	143.3%	195.8%	36.9%
計	49,188	290,518	70,620	107.6%	143.6%	24.3%

4 市税の税率

税目 / 年度		平成21年度						
市 県 民 税	個 人	均等割	4,000円（市3,000円・県1,000円）					
		所得割	市民税			県民税		
	6/100		4/100					
	法 人	均等割	1号法人	5万円	4号法人	15万円	7号法人	41万円
2号法人			12万円	5号法人	16万円	8号法人	175万円	
3号法人			13万円	6号法人	40万円	9号法人	300万円	
税割		12.3/100						
固定資産税		1.4/100						
都市計画税		0.2/100						
軽自動車税		<p>原動機付自転車</p> <p>50CC以下 1,000円</p> <p>90CC以下 1,200円</p> <p>125CC以下 1,600円</p> <p>ミニカー 2,500円</p> <p>軽自動車</p> <p>2輪(250CC以下) 2,400円</p> <p>3輪 3,100円</p> <p>4輪 乗用営業用 5,500円</p> <p>自家用 7,200円</p> <p>貨物営業用 3,000円</p> <p>自家用 4,000円</p> <p>小型特殊</p> <p>農耕用 1,600円</p> <p>その他 4,700円</p> <p>二輪の小型自動車(250CC超) 4,000円</p>						
市たばこ税		旧3級品以外3,298円/1,000本 旧3級品1,564円/1,000本						
特別土地保有税		課税停止						

5 平成20年度税務諸証明月別件数

(単位：件)

区分		月												合計
		4	5	6	7	8	9	10	11	12	1	2	3	
有	評価	212	96	129	85	77	93	142	96	96	150	122	110	1408
	車庫													
	閲覧		17	11	15	11	8	9	12	9	16	7	18	133
	租税	4	5	3	9	4	13	5	4	3	4	5	4	63
	所得	158	89	249	395	146	177	218	168	132	145	127	158	2162
	扶養													
	納税	9	16	16	26	16	27	5	13	16	27	24	30	225
	完納	49	9	9	10	7	11	11	5	1	20	41	52	225
	事業	4	2	4	4	2	1	2	6		2	1	1	29
	課税	17	24	36	61	28	47	14	13	17	18	15	11	301
	資産		1			3			2					6
	公租公課	36	14	40	9	4	11	5	10	8	11	28	16	192
	字切図	9	15	46	18	17	16	13	11	18	46	16	14	239
	計	498	288	543	632	315	404	424	340	300	439	386	414	4983
無	評価	932	51	32	29	33	22	29	33	6	27	25	14	1233
	車庫													
	閲覧	2												2
	所得			1	7	4	4	2	5	1	4	1		29
	納税	132	100	82	94	79	122	116	141	174	156	166	186	1548
	完納		13	8	14	5	4	2	3	15	8	9	3	84
	課税													
	資産													
	字切図													
	比隣地	28	2	3		3	1	1	2	3	3	5	1	52
	廃車													
	標識													
計	1094	166	126	144	124	153	150	184	199	198	206	204	2948	
合計	1592	454	669	776	439	557	574	524	499	637	592	618	7931	

市民税に関する調
(課税状況調べによる)

1 個人市民税当初納税義務者数 (単位:人)

年 度	均等割のみの者	所得割のみの者	均等割+所得割の者	合 計 (A)
19	1,516	0	9,138	10,654
20	1,534	0	9,066	10,600
21	1,563	0	9,022	10,585

2 納税義務者の特別徴収割合 (単位:人)

年 度	特別徴収(B)	年金特別徴収(C)	普通徴収(A)	割合(B) / (A)+(B)+(C)
19	3,856		6,798	36.2%
20	3,944		6,656	37.2%
21	3,921	1,999	4,665	37.0%

3 特別徴収義務者数

年 度	特別徴収義務者	前 年 比
19	774 人	102.1%
20	804 人	103.9%
21	813 人	101.1%

4 個人市民税当初税額 (単位: 千円)

年 度	均等割のみ	所得割のみ	均 等 割 + 所 得 割	合 計	前 年 比
19	4,203	0	826,950	831,153	130.0%
20	4,602	0	826,108	830,710	99.9%
21	4,689	0	811,773	816,462	98.3%

5 特別徴収税額 (単位: 千円)

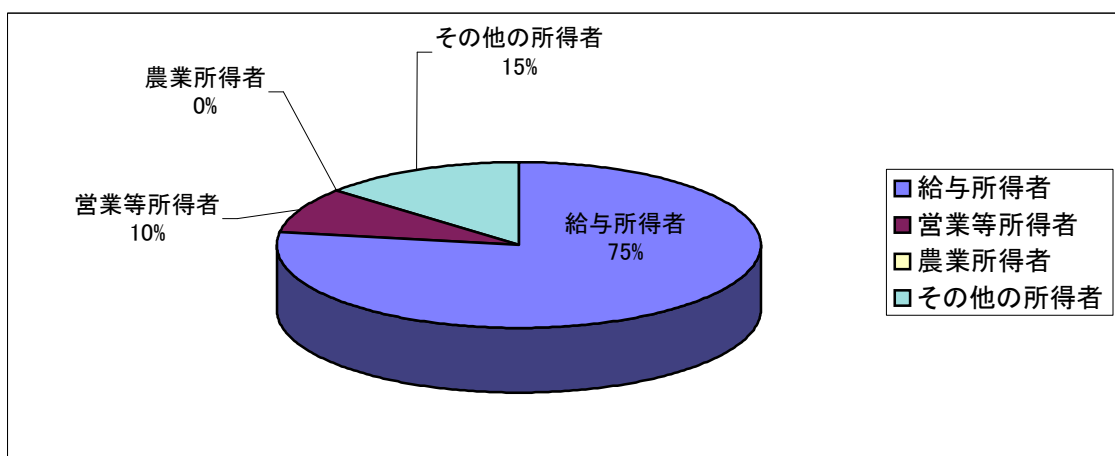
区 分 年 度	特別徴収 義 務 者	納税義務者		特別徴収 税 額	税 額 内 訳	
			均等割のみ		所得割額	均等割額
19	774人	3,856人	162人	441,315	429,769	11,546
20	804人	3,944人	161人	444,247	432,415	11,832
21	813人	3,921人	207人	424,617	412,854	11,763

6 所得区分別個人市民税所得割納税義務者数

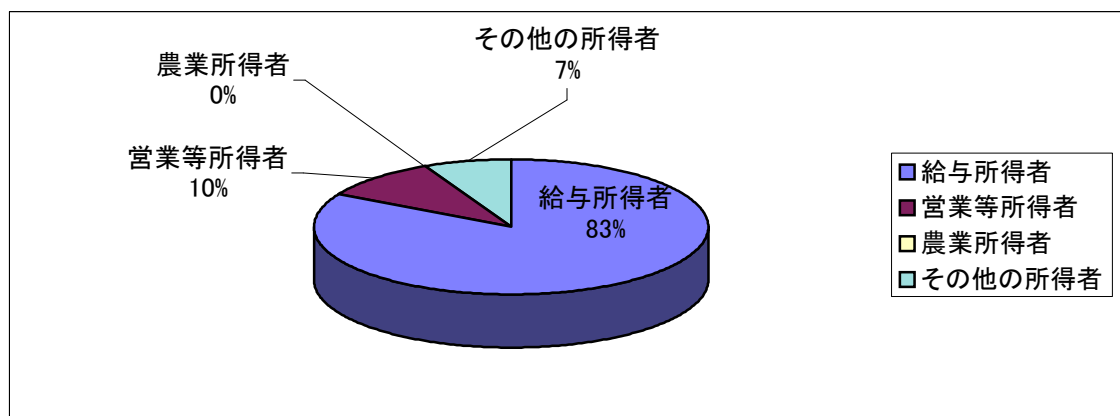
(単位:千円)

年度	区分	給与所得者	営業等所得者	農業所得者	その他の所得者	計
平成19年	人数	7,123	752	2	1,261	9,138
	構成比	78.0%	8.2%	0.0%	13.8%	100.0%
	所得割額	662,969	74,540	308	62,200	800,017
	構成比	82.9%	9.3%	0.0%	7.8%	100.0%
平成20年	人数	7,024	791	1	1,250	9,066
	構成比	77.5%	8.7%	0.0%	13.8%	100.0%
	所得割額	653,360	82,056	22	63,472	798,910
	構成比	81.8%	10.3%	0.0%	7.9%	100.0%
平成21年	人数	7,912	1,108	3	1,562	10,585
	構成比	74.7%	10.5%	0.0%	14.8%	100.0%
	所得割額	649,381	77,601	5	57,720	784,707
	構成比	82.7%	9.9%	0.0%	7.4%	100.0%

(1) 個人市民税所得区分別所得割納税者数(平成21年度)



(2) 個人市民税所得区分別所得割額(平成21年度)



7 平成21年度課税標準段階別所得割額

(単位：千円)

課税標準 額の段階	納税 義務者	総所得 金額等	課税 標準額等	所得割額 (税額控除前)	税額 控除等	配当割額 及び株式 等譲渡所 得割の控 除額	所得割 構成比
10万円以下	515	371,970	66,859	2,705	614	0	0.3%
100万円以下	3,977	5,765,090	2,264,369	134,144	12,499	52	16.5%
200万円以下	2,538	6,220,829	3,598,355	215,600	10,526	86	26.5%
300万円以下	976	3,713,336	2,355,187	141,166	2,957	68	17.4%
400万円以下	494	2,525,620	1,702,729	102,124	904	9	12.6%
550万円以下	295	1,869,208	1,365,497	81,589	542	0	10.0%
700万円以下	100	801,714	610,323	36,616	159	0	4.5%
1000万円以下	65	656,055	535,457	32,007	153	50	3.9%
1000万円超	62	1,273,610	1,126,053	67,561	186	0	8.3%
合計	9,022	23,197,432	13,624,829	813,512	28,540	265	100.0%

8 平成21年度県民税の所得割額

(単位：千円)

課税標準 額の段階	納税 義務者	総所得 金額等	課税 標準額等	所得割額 (税額控除前)	税額 控除等	配当割額 及び株式 等譲渡所 得割の控 除額	所得割 構成比
700万円以下	8,888	21,264,852	11,963,291	475,854	18,827	144	87.8%
700万円超	65	656,055	535,457	21,336	106	33	3.9%
1000万円超	62	1,273,610	1,126,053	45,038	131	0	8.3%
合計	9,015	23,194,517	13,624,801	542,228	19,064	177	100.0%

9 所得控除等の納税義務者数調

(人)

区分/年度		平成19年度	平成20年度	平成21年度
所得控除	1 雑損	4	0	1
	2 医療費	977	1,045	1,119
	3 社会保険料	8,277	8,360	8,372
	4 小規模企業共済等掛金	190	184	192
	5 生命保険料	6,970	6,917	6,894
	(内)個人年金	1,363	1,354	1,326
	6 地震(損害)保険料	3,474	1,724	1,717
	(内)長期分	1,249	791	737
	7 寄付金	2	1	7
	8 障害者	376	405	466
	(内)特別障害者	189	204	220
	9 老年者	—	—	—
	10 寡婦	116	127	145
	(内)特別加算	42	48	61
	11 寡夫	37	32	31
12 勤労学生	2	0	0	
13 配偶者	2,012	1,990	1,893	
(内)老人配偶者	308	330	339	
14 配偶者特別	220	196	229	
15 扶養	2,668	2,655	2,550	
(内)特定扶養	774	751	703	
(内)老人扶養	176	174	160	
(内)同居老親等	743	752	728	
税額控除	配当	89	93	80
	住宅借入金等特別税額		195	163
	外国税額	0	0	0
その他控除	配当割額及び株式等譲渡所得割額	47	60	47

10 法人市民税

(1) 納税義務者数

区分/年度		平成19年度	平成20年度	平成21年度
旧1号該当法人		5	5	6
旧2号該当法人		2	2	2
旧3号該当法人		62	55	52
旧4号該当法人		3	1	3
旧5号該当法人		38	39	39
旧6号該当法人		8	9	10
旧7号該当法人		139	132	122
旧8号該当法人		4	4	5
旧9号該当法人		486	486	488
法人でない社団等		13	10	1
法人 内 所 在 記	1. 市内	474	425	422
	2. 県内	95	50	50
	3. 県外	191	268	256
	計	760	743	728

* 20年度からは、1.非分割、2.本店管内,支店管外、3.本店管外,支店管内

(2) 調定額及び調定件数(現年度分決算額)

(単位：千円)

年度	税 額			調定件数
	均等割	法人税割	計	
18	95,320	102,754	198,074	1,033
19	89,050	144,049	233,099	1,106
20	90,530	128,609	219,139	1,076

固定資産税に関する調
(概要調書による)

1 納税義務者数

区 分 年 度	土地			家屋		
	総数 (人)	法定免税点 未満のもの (人)	法定免税点 以上のもの (人)	総数 (人)	法定免税点 未満のもの (人)	法定免税点 以上のもの (人)
19	11,222	4,805	6,417	9,888	1,440	8,448
20	11,229	4,812	6,417	9,850	1,430	8,420
21	11,252	4,798	6,454	9,860	1,424	8,436

区 分 年 度	償却資産		
	総数 (人)	法定免税点 未満のもの (人)	法定免税点 以上のもの (人)
19	1,525	1,042	483
20	1,507	1,047	460
21	1,489	1,043	446

2 課税標準額調

(単位:千円)

年度/区分		土地	家屋	償却資産	合計
19	課税標準額	28,728,876	72,329,255	23,295,086	124,353,217
	構成比	23.1%	58.2%	18.7%	100.0%
	前年比	97.5%	100.1%	97.6%	99.0%
20	課税標準額	28,631,428	72,842,577	22,575,233	124,049,238
	構成比	23.1%	58.7%	18.2%	100.0%
	前年比	99.7%	100.7%	96.9%	99.8%
21	課税標準額	28,157,354	70,442,894	21,715,672	120,315,920
	構成比	23.4%	58.5%	18.1%	100.0%
	前年比	98.3%	96.7%	96.2%	97.0%

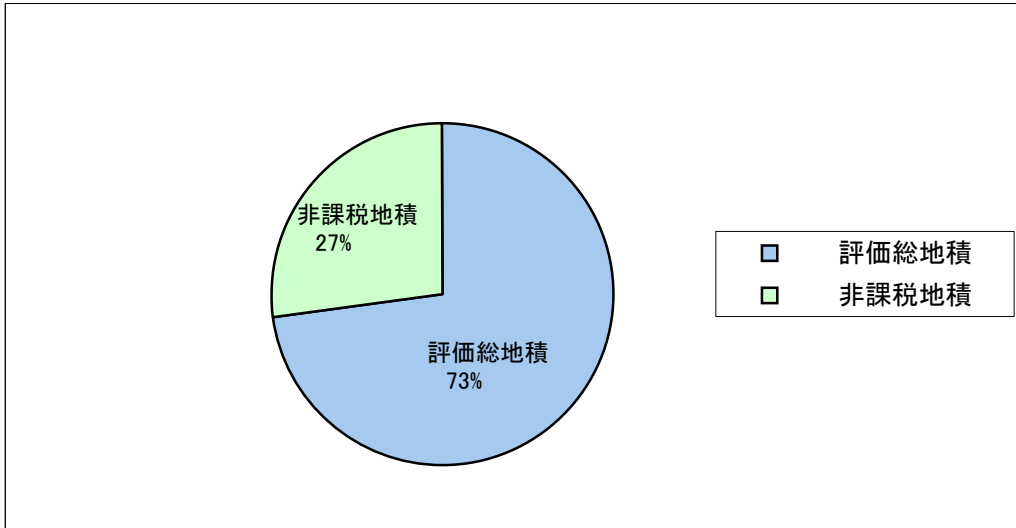
3 土地に関する調

(非課税面積含まず)

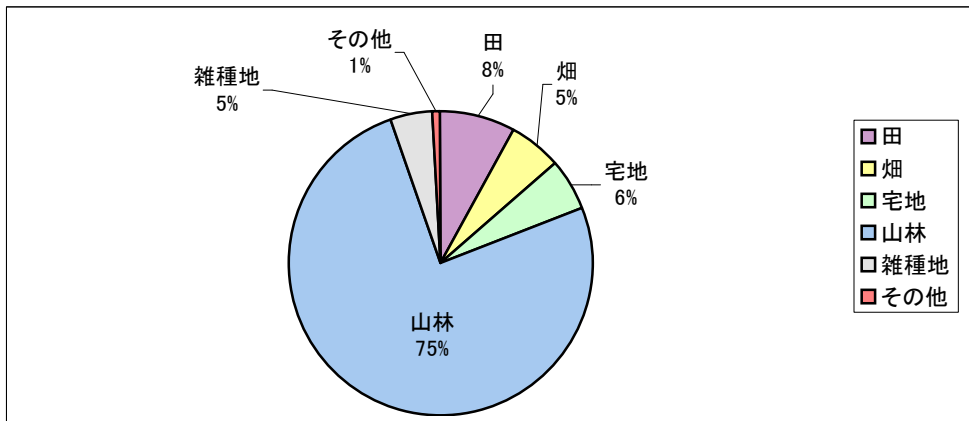
地目		年度	地積 (㎡)	決定価格 (千円)	筆数 (筆)	平均価格 円/㎡	最高価格 円/㎡
田	一般田	19	5,212,828	419,220	6,536	80	118
		20	5,213,341	418,684	6,514	80	118
		21	5,227,865	419,925	6,493	80	118
畑	一般畑	19	3,406,534	163,531	10,173	48	73
		20	3,406,834	163,522	10,148	48	73
		21	3,430,875	164,712	10,129	48	73
宅地	住宅用地	19	1,864,909	31,207,090	16,158	16,734	51,144
		20	1,868,889	30,576,997	16,198	16,361	48,472
		21	1,899,975	30,292,459	16,380	15,944	47,084
	非住宅用地	19	1,732,361	26,351,462	6,333	15,211	69,079
		20	1,739,436	26,360,966	6,458	15,155	66,277
		21	1,743,497	25,543,271	6,435	14,651	65,307
池沼		19	28,948	897	16	31	31
		20	28,948	897	16	31	31
		21	28,948	897	16	31	31
山林		19	51,694,236	1,285,911	13,627	25	37
		20	48,439,084	1,202,587	13,507	25	37
		21	48,517,617	1,204,260	13,499	25	37
牧場		19	0	0	0	0	0
		20	0	0	0	0	0
		21	0	0	0	0	0
原野		19	427,996	13,268	1,014	31	31
		20	425,606	13,194	1,009	31	31
		21	426,526	13,222	1,002	31	31
雑種地	ゴルフ場の用地	19	549,223	1,126,457	33	2,051	2,051
		20	549,223	1,126,457	33	2,051	2,051
		21	549,223	1,030,343	33	1,876	1,876
	鉄軌道用地	19	288,326	869,494	1,309	3,016	53,900
		20	286,298	845,218	1,307	2,952	51,700
		21	286,113	825,792	1,306	2,886	50,900
	その他の雑種地	19	2,146,467	2,028,345	3,772	945	28,000
		20	2,107,800	1,890,656	3,745	897	26,950
		21	2,123,563	1,871,979	3,860	882	26,400
合計		19	67,351,828	63,465,675	58,971	942	
		20	64,065,459	62,599,178	58,935	977	
		21	64,234,202	61,366,860	59,153	955	

4 地目別構成調(平成21年度)

(1) 総地積	88,187,462 m ²	
評価総地積	64,234,202 m ²	72.8%
非課税地積	23,953,260 m ²	27.2%

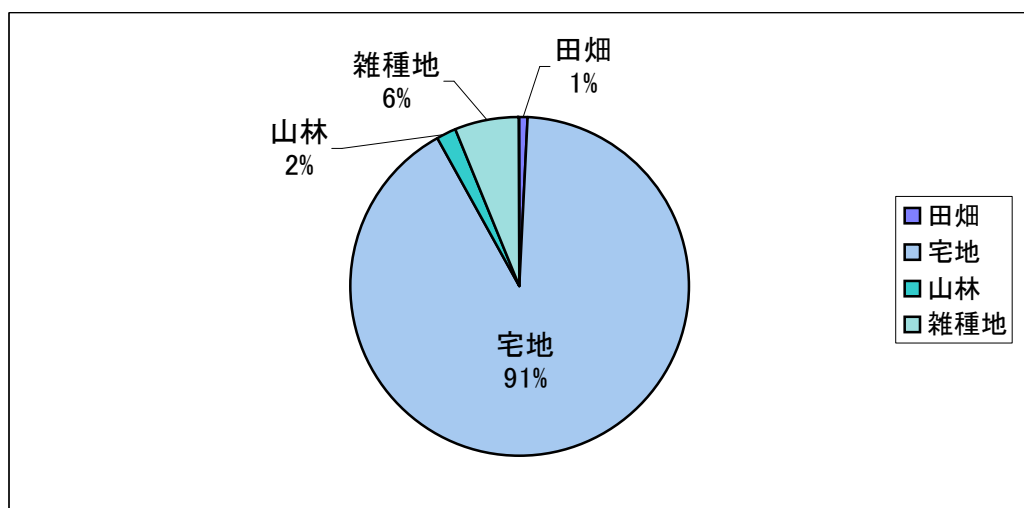


(2) 評価総地積 64,234,202 m²



区分	評価総地積千m ²	%
田	5,228	8.1
畑	3,431	5.4
宅地	3,643	5.7
山林	48,518	75.5
雑種地	2,959	4.6
その他	455	0.7
合計	64,234	100.0

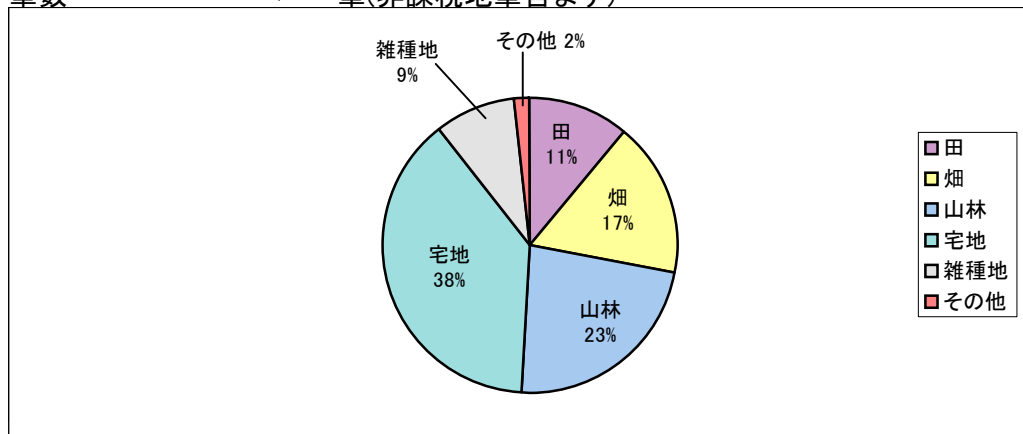
(3) 決定価格 61,366,860 千円



(単位:百万円)

区分	決定価格内訳	割合(%)
田畑	585	0.9
宅地	55,836	91.0
山林	1,204	2.0
雑種地	3,728	6.1
その他	14	0.0

(4) 筆数 59,153 筆(非課税地筆含まず)



	筆	%
田	6,493	11.0
畑	10,129	17.1
山林	13,499	22.8
宅地	22,815	38.6
雑種地	5,199	8.8
その他	1,018	1.7

(5) 評価地積の明細

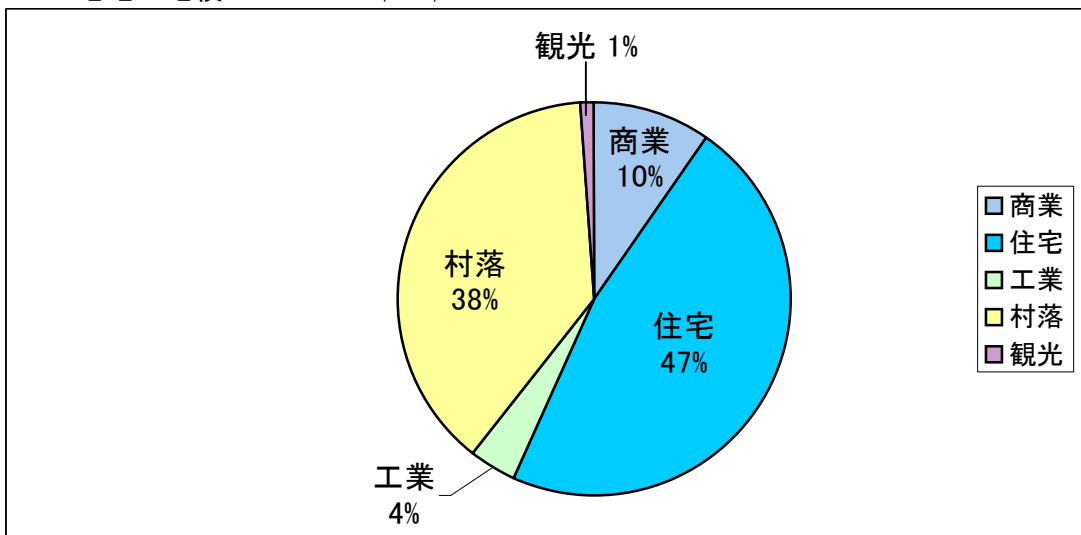
地目 / 区分		評価地積 (㎡)	構成比	決定価格 (千円)	構成比	筆数 (筆)	構成比
一	般 田	5,227,865	8.1%	419,925	0.7%	6,493	11.0%
一	般 畑	3,430,875	5.4%	164,712	0.2%	10,129	17.1%
宅地	住宅用地	1,899,975	3.0%	30,292,459	49.4%	16,380	27.7%
	商業地等	1,743,497	2.7%	25,543,271	41.6%	6,435	10.9%
池	沼	28,948	0.0%	897	0.0%	16	0.0%
山	林	48,517,617	75.5%	1,204,260	2.0%	13,499	22.8%
牧	場	0	0.0%	0	0.0%	0	0.0%
原	野	426,526	0.7%	13,222	0.0%	1,002	1.7%
雑	種 地	2,958,899	4.6%	3,728,114	6.1%	5,199	8.8%
合	計	64,234,202	100.0%	61,366,860	100.0%	59,153	100.0%

5 宅地に関する調

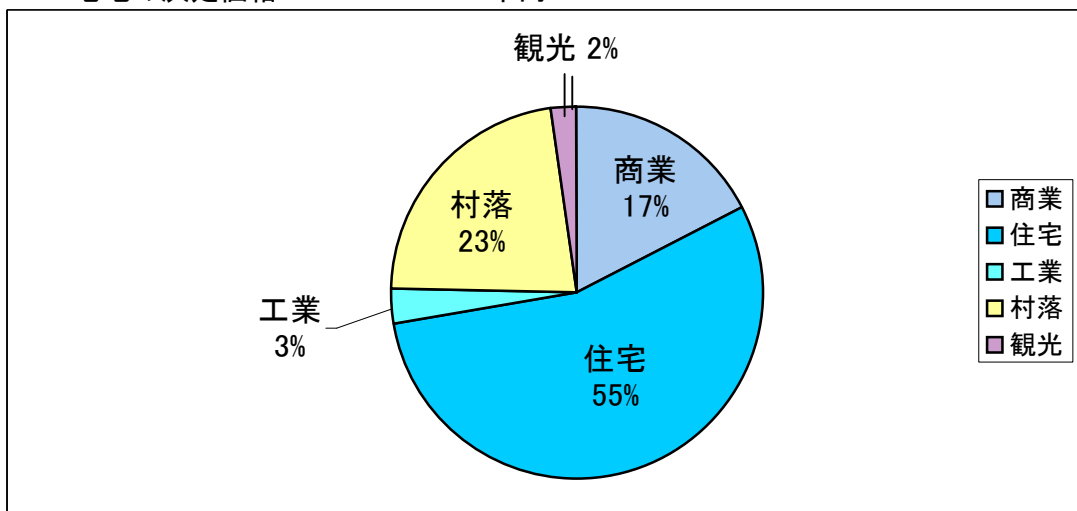
用途地区の明細(法定免税点以上)

地区別/区分		地積 (㎡)	構成比(%)	決定価格 (千円)	構成比(%)
商業	普通商業	337,429	9.7%	9,456,985	17.4%
	併用住宅	415,677	12.0%	3,969,260	7.3%
住宅	普通住宅	1,212,029	34.9%	25,896,792	47.6%
	計	1,627,706	46.9%	29,866,052	54.9%
工業	中小工場	135,176	3.9%	1,572,482	2.9%
村落	集団	816,775	23.5%	7,109,454	13.1%
	村落	517,888	14.9%	5,229,322	9.6%
	計	1,334,663	38.4%	12,338,776	22.7%
観光地区		37,814	1.1%	1,157,471	2.1%
合計		3,472,788	100.0%	54,391,766	100.0%

宅地の地積 3,472,788 ㎡



宅地の決定価格 54,391,766 千円



6 家屋に関する調
(家屋の推移)

種類	年度	棟数(棟)	床面積(m ²)	決定価格(千円)	単位当り	提示平均	A / B
					価格 A (円)	価格 B (円)	
木 造	19	10,888	819,918	13,770,193	16,795	16,826	99.8%
	20	10,874	821,235	14,051,176	17,110	17,082	100.2%
	21	10,898	826,069	13,368,572	16,183	16,125	100.4%
非 木 造	19	8,958	1,252,955	58,711,803	46,859	46,896	99.9%
	20	8,951	1,251,649	58,970,746	47,114	46,982	100.3%
	21	8,942	1,251,062	57,235,304	45,749	45,721	100.1%
合 計	19	19,846	2,072,873	72,481,996	34,967	\	
	20	19,825	2,072,884	73,021,922	35,227		
	21	19,840	2,077,131	70,603,876	33,991		

(1) 木造家屋に関する調

種 類	年 度	棟 数 (棟)	床 面 積 (m ²)	決 定 価 格 (千 円)	単 位 当 り 価 格 (円)
専 用 住 宅	19	7,636	636,978	12,149,323	19,073
	20	7,634	639,008	12,406,964	19,416
	21	7,649	643,198	11,754,585	18,275
共 同 住 宅	19	41	5,976	133,965	22,417
	20	41	5,976	133,965	22,417
寄 宿 舎	21	41	5,976	114,964	19,238
併 用 住 宅	19	438	47,009	614,553	13,073
	20	432	46,381	612,814	13,213
	21	430	46,181	575,334	12,458
農 家 住 宅	19	1	85	170	2,000
養 蚕 住 宅	20	1	85	170	2,000
漁 業 者 住 宅	21	1	85	170	2,000
簡 易 ・ 普 通 旅 館	19	118	22,380	241,408	10,787
木 十 字 亭	20	118	22,469	247,441	11,013
	21	132	23,260	298,761	12,844
事 務 所 行 舗	19	260	16,440	241,903	14,714
	20	258	16,274	249,912	15,357
	21	260	16,441	245,909	14,957
公 衆 浴 場	19	2	140	558	3,986
	20	2	140	558	3,986
	21	2	140	558	3,986
病 院	19	3	272	2,996	11,015
	20	3	272	2,996	11,015
	21	3	272	2,760	10,147
工 場	19	809	43,703	233,342	5,339
	20	819	44,039	244,684	5,556
倉 庫	21	827	44,188	232,012	5,251
土 蔵	19	140	3,826	5,202	1,360
	20	138	3,747	5,151	1,375
	21	137	3,735	5,143	1,377
付 属 家	19	1,440	43,109	146,773	3,405
	20	1,428	42,844	146,521	3,420
	21	1,416	42,593	138,376	3,249
合 計	19	10,888	819,918	13,770,193	16,795
	20	10,874	821,235	14,051,176	17,110
	21	10,898	826,069	13,368,572	16,183

(2) 非木造家屋に関する調

種 類	年 度	棟 数 (棟)	床 面 積 (m ²)	決 定 価 格 (千 円)	単 位 当 り 価 格 (円)
事 務 所 店 舗 ・ 百 貨 店 銀 行	19	553	122,997	5,892,640	47,909
	20	551	123,716	5,877,872	47,511
	21	546	123,451	5,661,498	45,860
住 宅 ア パ ー ト	19	3,961	380,861	14,632,188	38,419
	20	3,951	379,343	14,590,358	38,462
	21	3,949	378,711	14,055,138	37,113
病 院 ホ テ ル	19	2,057	511,599	31,721,351	62,004
	20	2,055	511,589	32,039,283	62,627
	21	2,052	510,977	31,066,560	60,798
工 場 倉 庫 市 場	19	1,931	173,329	2,776,140	16,017
	20	1,938	172,859	2,778,580	16,074
	21	1,940	171,094	2,609,584	15,252
そ の 他	19	456	64,169	3,689,484	57,496
	20	456	64,142	3,684,653	57,445
	21	455	66,829	3,842,524	57,498
合 計	19	8,958	1,252,955	58,711,803	46,859
	20	8,951	1,251,649	58,970,746	47,114
	21	8,942	1,251,062	57,235,304	45,749

(3) 床面積及び決定価格の構成比(平成21年度)

木造(用途別)

種 類	床面積 (㎡)	構成比	決定価格(千円)	構成比
専 用 住 宅	643,198	77.9%	11,754,585	87.9%
共 同 住 宅 ・ 寄 宿 舎	5,976	0.7%	114,964	0.9%
併 用 住 宅	46,181	5.6%	575,334	4.3%
農 家 ・ 養 蚕 ・ 漁 業 者 住 宅	85	0.0%	170	0.0%
旅 館 ・ 料 亭 ・ 待 合 ・ ホ テ ル	23,260	2.8%	298,761	2.2%
事 務 所 ・ 銀 行 ・ 店 舗	16,441	2.0%	245,909	1.9%
公 衆 浴 場	140	0.0%	558	0.0%
劇 場 ・ 映 画 館 ・ 病 院	272	0.0%	2,760	0.0%
工 場 ・ 倉 庫	44,188	5.3%	232,012	1.8%
土 蔵	3,735	0.5%	5,143	0.0%
付 属 家	42,593	5.2%	138,376	1.0%
合 計	826,069	100.0%	13,368,572	100.0%

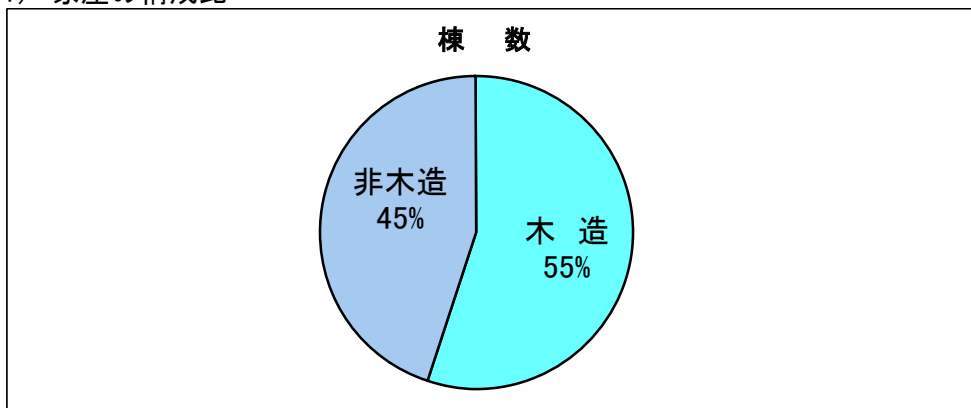
非木造(用途別)

種 類	床面積 (㎡)	構成比	決定価格(千円)	構成比
事 務 所 ・ 店 舗 ・ 百 貨 店 ・ 銀 行	123,451	9.9%	5,661,498	9.9%
住 宅 ・ ア パ ー ト	378,711	30.3%	14,055,138	24.5%
ホ テ ル ・ 病 院	510,977	40.8%	31,066,560	54.3%
工 場 ・ 倉 庫 ・ 市 場	171,094	13.7%	2,609,584	4.6%
そ の 他	66,829	5.3%	3,842,524	6.7%
合 計	1,251,062	100.0%	57,235,304	100.0%

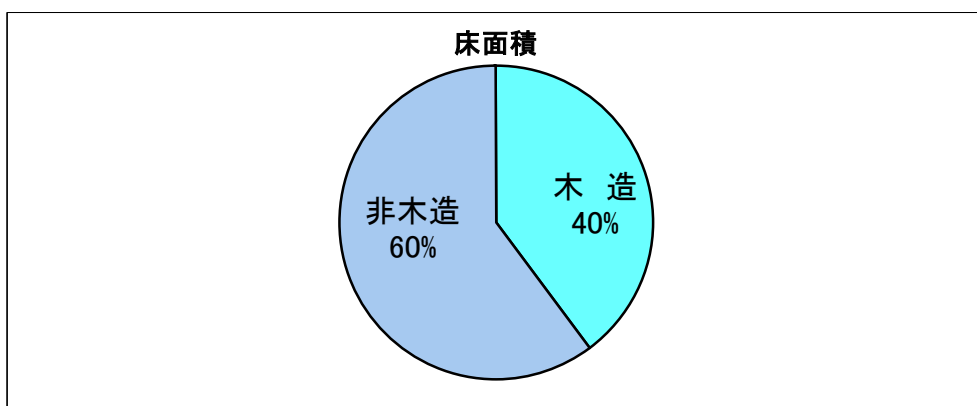
非木造(構造別)

種 類	床面積 (㎡)	構成比	決定価格(千円)	構成比
鉄 骨 鉄 筋 コ ン ク リ ー ト 造	87,323	6.9%	6,731,047	11.8%
鉄 筋 コ ン ク リ ー ト 造	612,404	49.0%	34,107,931	59.6%
鉄 骨 造	430,767	34.4%	13,951,624	24.4%
軽 量 鉄 骨 造	104,583	8.4%	2,191,833	3.8%
コ ン ク リ ー ト ブ ロ ッ ク 造	15,985	1.3%	252,869	0.4%
そ の 他		0.0%		0.0%
合 計	1,251,062	100.0%	57,235,304	100.0%

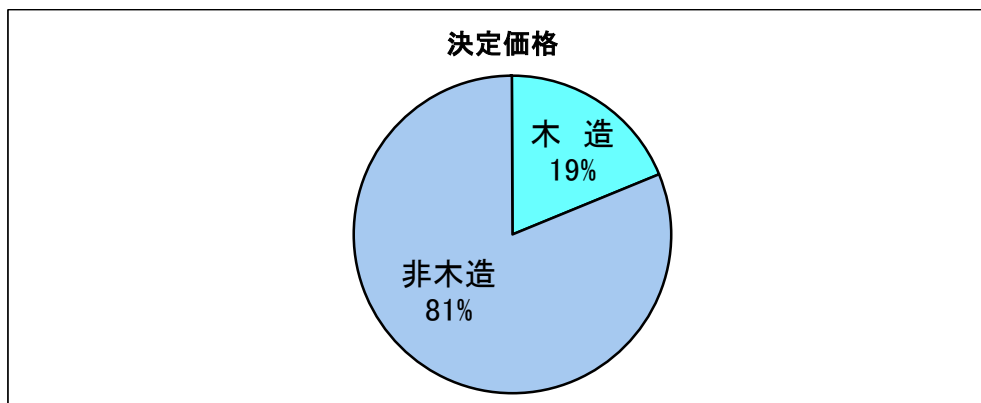
(4) 家屋の構成比



	棟 数	%
木 造	10,898	54.9%
非木造	8,942	45.1%



	面積 (千㎡)	%
木 造	826	39.8%
非木造	1,251	60.2%



	決定価格(百万円)	%
木 造	13,369	18.9%
非木造	57,235	81.1%

7 償却資産に関する調

(単位:千円)

種	類	年度	決 定 価 格	課 税 標 準 額
市長が価格等を決定したもの	構 築 物	19	3,371,949	3,370,200
		20	3,508,536	3,471,328
		21	3,291,432	3,257,954
	機 械 及 び 装 置	19	3,106,315	3,101,490
		20	3,543,670	3,480,446
		21	3,483,236	3,437,834
	船 船	19	2,953,988	1,877,413
		20	2,423,015	1,398,077
		21	2,036,876	1,200,978
	車 輛 及 び 運 搬 具	19	41,837	41,837
		20	47,947	47,947
		21	39,864	39,864
	工 具 ・ 器 具 及 び 備	19	2,035,375	2,034,526
		20	2,006,073	1,994,999
		21	1,946,837	1,940,727
法第三八九条関係	総務大臣が価格等を決定し配分したもの	19	13,540,319	12,707,119
		20	12,782,277	12,016,488
		21	12,369,806	11,662,764
	都道府県知事が価格等を決定し配分したもの	19	162,501	162,501
		20	165,948	165,948
		21	175,551	175,551
合 計		19	25,212,284	23,295,086
		20	24,477,466	22,575,233
		21	23,343,602	21,715,672

8 交付金及び納付金に関する調

(1) 国有資産等所在市町村交付金及び納付金交付額 (単位:円)

区分	官 公 庁 名	19年度	20年度	21年度
国有資産	日 本 郵 政 公 社	1,293,700		
	第 4 管 区 海 上 保 安 部	664,400	621,000	621,000
	東 海 財 務 局	734,700	734,700	747,200
公有資産	三 重 県	584,500	592,200	598,800
合 計		3,277,300	1,947,900	1,967,000

(各年度の決算額。ただし、21年度は調定額)

9 固定資産税課税台帳縦覧・閲覧状況

(平成21年度)

	縦覧・閲覧者数(人)	縦覧・閲覧件数(件)	審査申出人数(人)	受理件数(件)
土 地	53	2,383	0	0
家 屋	42	340	0	0
償却資産	9	181	0	0
計	104	2,904	0	0

(21年度実績数:4/30まで)

上記内訳

区 分	郵 送 分		来 庁 分	
	閲覧者数(人)	閲覧件数(件)	縦覧・閲覧者数(人)	縦覧・閲覧件数(件)
土 地	32	2,064	21	319
家 屋	24	166	18	174
償却資産	5	17	4	164

軽自動車税に関する調
(課税状況調べによる)

1 年度別軽自動車台数調

(台)

区分/年度		19年度	20年度	21年度	
原動機付 自転車	50 c c 以下	2,673	2,620	2,555	
	90 c c 以下	172	165	151	
	125 c c 以下	69	68	72	
	ミ 二 力 一	13	23	26	
軽自動車	二 輪 車	182	177	182	
	三 輪 車	0	0	0	
	四 輪 車	乗用(自家)	3,526	3,722	3,881
		貨物(営業)	7	15	14
		貨物(自家)	3,265	3,173	3,125
小型特殊 自動車	農 耕 用	43	43	43	
	特 殊 作 業 用	47	42	44	
二 輪 小 型 自 動 車		162	158	171	
合 計		10,159	10,206	10,264	

(非課税、減免車両を含む)

2 年度別課税額

(単位:千円)

区分/年度		19年度	20年度	21年度	
原動機付 自転車	50 c c 以下	2,667	2,614	2,549	
	90 c c 以下	196	188	172	
	125 c c 以下	107	106	112	
	ミ 二 力 一	33	55	63	
軽自動車	二 輪 車	437	425	437	
	三 輪 車	0	0	0	
	四 輪 車	乗用(自家)	25,193	26,561	27,684
		貨物(営業)	21	45	42
		貨物(自家)	12,832	12,464	12,272
小型特殊 自動車	農 耕 用	69	69	69	
	特 殊 作 業 用	216	193	202	
二 輪 小 型 自 動 車		644	632	684	
合 計		42,415	43,352	44,286	

諸税に関する調

1 市たばこ税に関する調

年度	区 分	課税標準数量(本)	税 額(千円)
19	旧 3 級 品 以 外 の 製 造 タ バ コ	50,938,630	167,996
	旧 3 級 品 の 製 造 タ バ コ	638,000	998
	合 計	51,576,630	168,994
20	旧 3 級 品 以 外 の 製 造 タ バ コ	47,232,353	155,772
	旧 3 級 品 の 製 造 タ バ コ	566,500	886
	合 計	47,798,853	156,658

(各年度の決算額)

2 都市計画税に関する調
(概要調書による)

(単位:千円)

年度	課 税 標 準 額 (免 税 点 以 上 の も の)	税 額	前 年 比
19	71,261,387	142,523	99.0
20	71,698,604	143,397	100.6
21	69,835,831	139,672	97.4

3 入湯税に関する調

年度	入湯客数 (人)	調定額 (千円)	収納率 (%)	前年度比(%)		特別徴収義務者数
				調定額	収納額	
19	1,138,527	170,779	98.3%			60
20	1,270,791	190,619	97.0%	111.6%	110.2%	61

4 国民健康保険税に関する調

(1) 税率 (平成21年度分)

区分	所得割	資産割	均等割	平等割	課税限度額
医療給付費分	市民税所得額の 5.2/100	固定資産税の 19/100	被保険者1人につき 21,000円	1世帯につき 21,000円	470,000円
後期高齢者支援金分	0.6/100	4.1/100	3,000円	2,800円	120,000円
介護給付費分	0.8/100	5/100	5,400円	4,000円	90,000円

(2) 国民健康保険税の内訳

(単位: 千円)

年度	区分	所得割	資産割	均等割	平等割	限度超過額	課税額	
19	一般	医療	343,901	60,170	290,223	127,926	59,504	682,023
		介護	24,154	5,428	19,391	10,380	3,436	50,870
		計	368,055	65,598	309,614	138,306	62,940	732,893
	退職	医療	59,769	9,918	39,852	18,117	2,417	117,651
		介護	2,500	633	2,462	1,430	64	5,963
		計	62,269	10,551	42,314	19,547	2,481	123,614
20	一般	医療	273,786	38,444	186,606	87,486	37,801	487,478
		支援金	31,589	8,295	26,658	11,665	1,570	67,962
		介護	23,855	5,055	18,403	9,676	2,341	49,088
		計	329,230	51,794	231,667	108,827	41,712	604,528
	退職	医療	15,427	2,289	7,035	3,318	168	24,244
		支援金	1,780	494	1,005	442	0	3,223
		介護	2,345	591	1,728	796	16	4,677
		計	19,552	3,374	9,768	4,556	184	32,144
21	一般	医療	263,130	35,601	183,099	87,276	31,613	475,688
		支援金	30,360	7,681	26,157	11,636	870	66,225
		介護	22,577	4,614	17,976	9,540	1,616	47,628
		計	316,067	47,896	227,232	108,452	34,099	589,541
	退職	医療	16,037	2,368	7,854	3,549	87	24,759
		支援金	1,850	511	1,122	473	0	3,290
		介護	2,412	619	1,911	896	0	4,789
		計	20,299	3,498	10,887	4,918	87	32,839

(6月本算定(調定)台帳資料)

(3) 加入状況

年度	加入世帯数				被 保 険 者 数				課税額(円)	
									1人平均	1世帯平均
19	5,383	一般	医療	4,723	12,187	一般	医療	10,733	63,544	144,405
			介護	2,341			介護	3,376	15,068	21,730
		退職	医療	936		退職	医療	1,454	80,915	125,696
			介護	327			介護	423	14,097	18,235
20	5,383	一般	医療	5,262	11,934	一般	医療	11,616	41,966	92,641
			支援金	5,262			支援金	11,616	5,851	12,916
			介護	2,394			介護	3,377	14,536	20,505
		退職	医療	219		退職	医療	318	76,239	110,703
			支援金	219			支援金	318	10,135	14,717
			介護	219			介護	308	15,185	21,356
21	4,276	一般	医療	4,156	8,993	一般	医療	8,719	54,557	114,458
			支援金	4,156			支援金	8,719	7,595	15,934
			介護	2,385			介護	3,329	14,306	19,969
		退職	医療	261		退職	医療	374	66,200	94,862
			支援金	261			支援金	374	8,799	12,609
			介護	258			介護	354	13,528	18,562

(6月本算定(調定)台帳資料)

(4) 軽減世帯

19	7割	1,623 世帯	2,454 人	80,734,010
	5割	290 世帯	951 人	17,876,000
	2割	497 世帯	1,231 人	9,953,880
	計			108,563,890
20	7割	984 世帯	1,545 人	46,061,400
	5割	224 世帯	622 人	11,254,750
	2割	517 世帯	1,104 人	9,001,320
	計			66,317,470
21	7割	946 世帯	1,518 人	44,532,740
	5割	217 世帯	577 人	10,312,300
	2割	550 世帯	1,113 人	8,639,160
	計			63,484,200

(19年度、20年度は決算。21年度は平成21年 8月末日現在)

徴収に関する調

1 税目別徴収実績の推移

(単位:千円)

税 目		年 度	18年度		19年度		20年度	
			徴収額	%	徴収額	%	徴収額	%
市 民 税	個人	現	628,042	97.3%	806,981	97.2%	816,332	96.9%
		滞	16,939	15.7%	18,980	24.3%	23,096	30.5%
	法人	現	196,017	99.0%	231,558	99.3%	210,349	96.0%
		滞	799	2.4%	795	11.9%	1,385	19.8%
	計		841,797	85.6%	1,058,314	92.1%	1,051,162	91.9%
固 定 資 産 税	現	1,554,498	91.0%	1,535,409	90.7%	1,528,084	90.5%	
	滞	145,792	19.0%	143,122	22.8%	155,491	26.9%	
	計	1,700,290	68.7%	1,678,531	72.3%	1,683,575	74.3%	
交 付 金	現	3,540	100.0%	3,277	100.0%	1,948	100.0%	
軽自動車税	現	39,301	94.6%	40,332	95.1%	41,682	96.1%	
	滞	1,339	19.2%	1,658	24.6%	2,058	30.8%	
	計	40,640	83.8%	41,990	85.5%	43,740	87.4%	
たばこ税	現	172,283	100.0%	168,994	100.0%	156,658	100.0%	
特別土地保有税	現	0		7,204	100.0%	0		
	滞	1,059	1.7%	3,113	13.0%	1,220	15.4%	
	計	1,059	1.7%	10,317	33.2%	1,220	15.4%	
都市計画税	現	130,737	91.0%	128,946	90.7%	129,544	90.5%	
	滞	12,171	19.0%	11,975	22.8%	13,023	26.9%	
	計	142,908	68.8%	140,921	72.4%	142,567	74.4%	
入 湯 税	現			167,932	98.3%	184,993	97.0%	
	滞					2,814	98.8%	
	計			167,932	98.3%	187,807	97.1%	
合 計	現	2,724,418	93.6%	3,090,632	93.9%	3,069,589	93.4%	
	滞	178,099	17.1%	179,643	22.6%	199,087	27.4%	
	計	2,902,517	73.4%	3,270,275	80.0%	3,268,676	81.5%	

税 目		年 度	18年度		19年度		20年度	
			徴収額	%	徴収額	%	徴収額	%
国民健康保険税	現	790,527	91.4%	770,720	91.6%	580,521	90.8%	
	滞	52,982	15.2%	65,646	21.4%	70,620	24.3%	
	計	843,509	69.6%	836,366	72.9%	651,141	70.0%	

2 市税の徴収に要する経費

(単位:千円)

区分/年度		18年度	19年度	20年度		
税収入額	市 税 (1)	2,902,517	3,270,275	3,268,677		
	個人県民税 (2)	277,385	524,648	545,889		
	合 計 (3)	3,179,902	3,794,923	3,814,566		
徴 税 費	人 件 費	基 本 給	72,521	64,500	58,401	
		超 過 勤 務 手 当	3,254	2,939	3,156	
		諸 手 当	税 務 特 別 手 当	0	0	0
		そ の 他 の 手 当	35,202	35,752	28,279	
		小 計	38,456	38,691	31,435	
		そ の 他	19,614	17,235	16,053	
	人 件 費 計 (4)	130,591	120,426	105,889		
	物 件 費	旅 費	356	365	432	
		賃 金	476	0	0	
		そ の 他	47,726	39,942	24,188	
		物 件 費 計 (5)	48,558	40,307	24,620	
	報 奨 費	納 税 貯 蓄 組 合 報 奨 金	0	0	0	
		納 税 奨 励 金	0	0	0	
そ の 他		1,115	1,880	2,020		
計 (6)		1,115	1,880	2,020		
そ の 他 (7)	9,220	28,155	29,802			
合 計 (8)		189,484	190,768	162,331		
県 民 税 取 扱 徴 収 費 (9)		21,022	47,442	52,108		
(8) - (9) = (1 0)		168,462	143,326	110,223		
税収入額に対する 徴 収 費 の 割 合	(8)/(3)%	6.0%	5.0%	4.3%		
	(10)/(1)%	5.8%	4.4%	3.4%		

3 コンビニエンスストアによる納付状況
(平成20年9月より開始)

税目	平成20年度	
	件数	徴収金額
市県民税	602	13,296,101
固定資産税	397	4,780,316
軽自動車税	54	242,150
小計	1,053	18,318,567
国民健康保険税	478	6,752,100
合計	1,053	25,070,667

4 市税の口座振替

平成19年度分口座振替結果

税目	振替依頼件数	振替依頼金額(円)	振替済件数	振替済金額(円)	振替不能件数	振替不能金額(円)	振替率%	収納率%
市県民税	12,496	366,629,154	10,631	320,147,354	1,865	46,481,800	85.1	87.3
固定資産税	22,590	571,401,982	21,195	492,316,317	1,395	79,085,665	93.8	86.2
軽自動車税	4,706	17,994,800	4,382	16,594,300	324	1,400,500	93.1	92.2
小計	39,792	956,025,936	36,208	829,057,971	3,584	126,967,965	91.0	86.7
国民健康保険税	27,755	584,250,100	25,795	517,597,800	1,960	66,652,300	92.9	88.6
合計	67,547	1,540,276,036	62,003	1,346,655,771	5,544	193,620,265	91.8	87.4

平成20年度分口座振替結果

税目	振替依頼件数	振替依頼金額(円)	振替済件数	振替済金額(円)	振替不能件数	振替不能金額(円)	振替率%	収納率%
市県民税	11,607	381,756,202	10,747	346,143,602	860	35,612,600	92.6	90.7
固定資産税	22,604	577,243,561	21,244	497,654,815	1,360	79,588,746	94.0	86.2
軽自動車税	4,706	18,355,100	4,378	16,927,600	328	1,427,500	93.0	92.2
小計	38,917	977,354,863	36,369	860,726,017	2,548	116,628,846	93.5	88.1
国民健康保険税	18,063	409,552,300	16,505	370,024,200	1,558	39,528,100	91.4	90.3
合計	56,980	1,386,907,163	52,874	1,230,750,217	4,106	156,156,946	92.8	88.7

口座振替率

税目	平成20年度			平成21年度		
	納税義務者数	口座振替契約者数	契約率	納税義務者数	口座振替契約者数	契約率
市県民税	6,663	3,336	50.1	6,667	3,416	51.2
固定資産税	11,230	5,773	51.4	11,218	5,752	51.3
軽自動車税	6,778	4,710	69.5	6,834	4,650	68.0
小計	24,671	13,819	56.0	24,719	13,818	55.9
国民健康保険税	4,273	2,350	55.0	4,276	2,298	53.7
合計	28,944	16,169	55.9	28,995	16,116	55.6

5 督促状発送件数(平成20年度)

(件)

税目/期別	1期	2期	3期	4期	5期	6期	7期	8期	過新・随時
固定資産税	1,931	1,715	1,611	1,616					
市民税(普徴)	1,459	1,350	1,307	1,292					24
軽自動車税	1,892								
国民健康保険税	865	868	903	891	827	820	798	828	22
計	6,147	3,933	3,821	3,799	827	820	798	828	46

6 滞納処分状況(平成20年度分)

(1)鳥羽市が行なったもの

(件)

差押種別	差押件数	参加差押	交付要求件数	公売件数
不動産	27	25	32	4
動産	0	0	0	4
電話加入権	0	0	0	0
債権	37	0	0	0
預金	128	0	0	0
その他の	0	1	0	0
計	192	26	32	8

(2)三重地方税管理回収機構が行なったもの

(件)

差押種別	差押件数	公売件数
不動産	5	7
動産	0	0
電話加入権	0	0
債権	13	0
預金	3	0
その他の	0	0
計	21	7

7 市税不納欠損処分の推移

(単位:件、円)

税目	年度	平成18年度		平成19年度		平成20年度	
		期別件数	税額	期別件数	税額	期別件数	税額
市民税		547	56,929,042	131	6,061,377	100	3,657,708
	個人分	525	29,766,182	127	5,621,377	91	2,966,108
	法人分	22	27,162,860	4	440,000	9	691,600
固定資産税・都市計画税		759	159,156,303	219	69,291,836	263	48,934,755
軽自動車税		244	1,129,352	53	459,100	69	318,200
特別土地保有税		22	37,623,119	9	12,807,240	12	2,501,353
合計		1,572	254,837,816	412	88,619,553	444	55,412,016

8 平成20年度市税不納欠損額内訳表

(法=地方税法)

(単位:件、円)

税目	理由	執行停止分				小計	時効分 法18条1項 時効	合計	
		法15条の7 1項1号 無財産	法15条の7 1項2号 生活困窮	法15条の7 1項3号 所在不明	法15条の7 5項 即時消滅				
市民税	期別件数	22	10	25	31	88	12	100	
	金額	507,483	234,298	821,494	1,506,988	3,070,263	587,445	3,657,708	
	個人	期別件数	22	10	25	23	80	11	91
		金額	507,483	234,298	821,494	865,388	2,428,663	537,445	2,966,108
	法人	期別件数	0	0	0	8	8	1	9
		金額	0	0	0	641,600	641,600	50,000	691,600
固定資産税 都市計画税	期別件数	9	3	0	201	213	50	263	
	金額	765,100	74,700	0	46,108,233	46,948,033	1,986,722	48,934,755	
軽自動車税	期別件数	13	3	8	43	67	2	69	
	金額	94,800	3,000	54,000	152,000	303,800	14,400	318,200	
特別土地保有税	期別件数	0	0	0	10	10	2	12	
	金額	0	0	0	2,163,453	2,163,453	337,900	2,501,353	
合計	期別件数	44	16	33	285	378	66	444	
	金額	1,367,383	311,998	875,494	49,930,674	52,485,549	2,926,467	55,412,016	

平成21年度 **税務概要**

発行 平成22年1月

編集者 〒517-0011
三重県鳥羽市鳥羽三丁目1番1号
鳥羽市役所

編集 税務課管理収納係
Tel 0599-25-1132