

平成 23 年度

# 税 務 概 要



■ 4月1日に新マリナーミナルが完成しました。  
外観は真珠のネックレスをイメージした曲線のデザインとしています。  
建物内部には、ホールや海が眺められるデッキもあり、隣接する緑地公園から見る三ツ島は絶景です。

鳥 羽 市

## 【鳥羽市民憲章】

昭和43年11月 1日制定

わたくしたちは、海の自然、山の自然に恵まれた美しい環境に育つ鳥羽の市民です。

わたくしたちの鳥羽市は、市民のたくましい不屈の精神によって築かれ、大きく発展しつつある希望のまちです。

わたくしたちは、鳥羽市民であることに誇りと責任をもち、おたがいのしあわせをねがい、よい市民となるために、市民憲章を定めて心のよりどころとしました。

愛する鳥羽が、住むひとに希望と勇気をあたえ、訪れるひとの心のふるさととなるように、みんなで力を合わせ、手をとりあってすすみたいものです。

すすんで、美しい自然と心を育て、  
清潔な明るいまちをつくりましょう。

すすんで、きまりやよい風習を守り、  
愛情ゆたかな家庭をきずきましょう。

すすんで、健康に心がけ、働くことに  
誇りをもつ誠実なひとになりましょう。

すすんで、未来をつくる子らの教育を  
のばし、清新な文化を育てましょう。

すすんで、広い視野に立ち、世界に  
平和と友愛のはしをかけましょう。

## 【市の象徴】

市の花〈はまなでしこ〉



市の木〈やまとたちばな〉



市の鳥〈かもめ〉



## 総括

1 市の概要	1
2 人口、世帯数、面積等の推移	2
3 歳入歳出決算額と市税総額の推移	2
4 鳥羽市行政機構図	3
5 税務課機構及び事務分掌	5

## 財政

1 平成23年度一般会計歳入歳出(当初)予算	7
2 平成22年度一般会計歳入歳出決算	8
3 市税年度別決算状況	9
4 市税の税率	12
5 平成22年度税務諸証明月別件数	13

## 市民税に関する調

1 個人市民税当初納税義務者数	14
2 納税義務者の特別徴収割合	14
3 特別徴収義務者数	14
4 個人市民税当初税額	14
5 特別徴収税額	14
6 所得区分別個人市民税所得割納税義務者数	15
7 平成23年度課税標準段階別所得割額	16
8 平成23年度県民税の所得割額	16
9 所得控除等の納税義務者数調	17
# 法人市民税	18

## 固定資産税に関する調

1 納税義務者数	19
2 課税標準額調	19
3 土地に関する調	20
4 地目別構成調	21
5 宅地に関する調	24
6 家屋に関する調	25
7 償却資産に関する調	30
8 交付金及び納付金に関する調	31
9 固定資産税課税台帳縦覧・閲覧状況	31

## 軽自動車税に関する調

1 年度別軽自動車台数調	32
2 年度別課税額	32

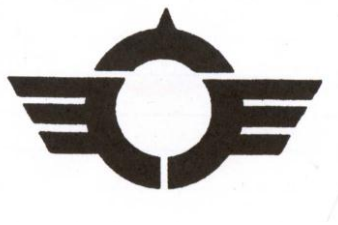
## 諸税に関する調



1 市たばこ税に関する調	33
2 都市計画税に関する調	33
3 入湯税に関する調	33
4 国民健康保険税に関する調	34

## 徴収に関する調

1 税目別徴収実績の推移	36
2 市税の徴収に要する経費	37
3 コンビニエンスストアによる納付状況	38
4 市税の口座振替	38
5 督促状発送件数	39
6 滞納処分状況	39
7 市税不納欠損処分の推移	40
8 平成22年度市税不納欠損額内訳表	40

## 【市章】



躍進する鳥羽市の「ト羽」を図案化したもので  はト、 は羽、中央の丸は円満平和を象徴して海洋観光都市の飛躍発展の姿を表しています。

## 総 括

### 1 市の概要

鳥羽市は三重県の東部伊勢志摩地域に属する志摩半島の北端に位置し、北部と東部がそれぞれ、伊勢湾および熊野灘に面している。一方、西南部は青峯山を主峰とする山塊群および朝熊山系によって伊勢市、志摩市に接している。

市域は東西19.25km、南北19.50kmの内陸部と4島（坂手島、答志島、菅島、神島）からなり、その面積は107.99km<sup>2</sup>で気候も年間の平均気温15℃と理想的な気象状態を示し、四季を通じて温暖である。

市役所の所在地	三重県鳥羽市鳥羽三丁目1番1号
面 積	107.99km <sup>2</sup>
人 口	21,858人（平成23年4月1日現在）
世 帯 数	8,408世帯（平成23年4月1日現在）
市 制 施 行 日	昭和29年11月1日

### (沿革)

- 明治4年 7月 廃藩置県により鳥羽藩が鳥羽県と改称。
- 明治4年 11月 府県の合併により鳥羽県は久居、度会町両県とともに度会県となる。
- 明治9年 9月 第2次府県廃合により度会県は三重県と合併される。
- 明治22年 4月 町村制実施により志摩郡鳥羽町となる。
- 昭和17年 6月 坂手村を合併する。
- 昭和29年 11月 町村合併促進法により隣接7ヵ村との合併により鳥羽市となる。



## 2 人口、世帯数、面積等の推移

(平成23年4月1日)

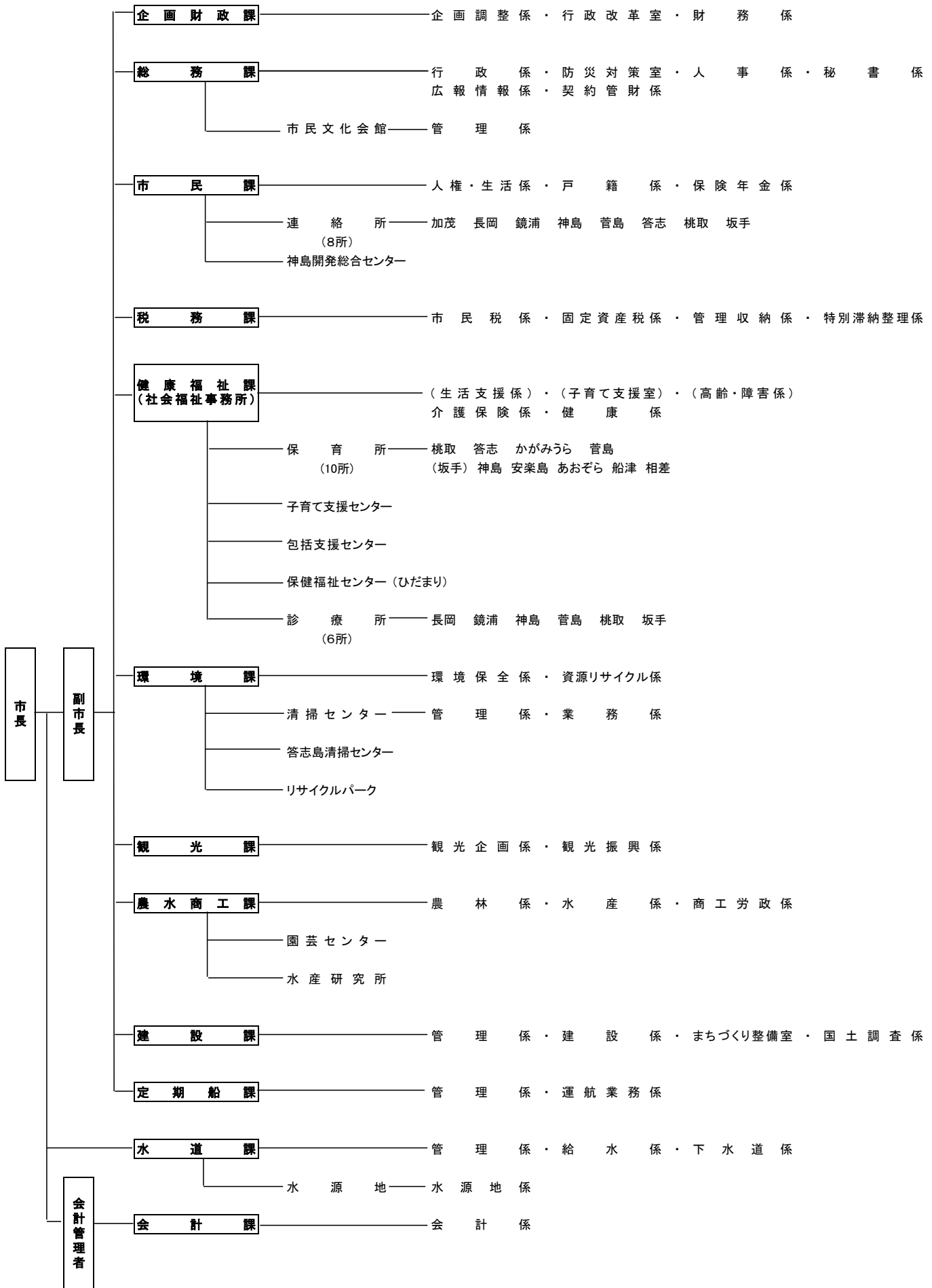
区分/年度		18	19	20	21	22	23
人口	男	11,341	11,091	10,863	10,737	10,563	10,390
	女	12,420	12,252	12,091	11,909	11,686	11,468
	計(人)	23,761	23,343	22,954	22,646	22,249	21,858
世帯数		8,378	8,352	8,382	8,445	8,427	8,408
面積(km <sup>2</sup> )		107.92	107.96	107.98	107.99	107.99	107.99
人口密度(人/km <sup>2</sup> )		220	216	213	210	206	202
人口増加率(%)		98.6	98.2	98.3	98.7	98.2	98.2

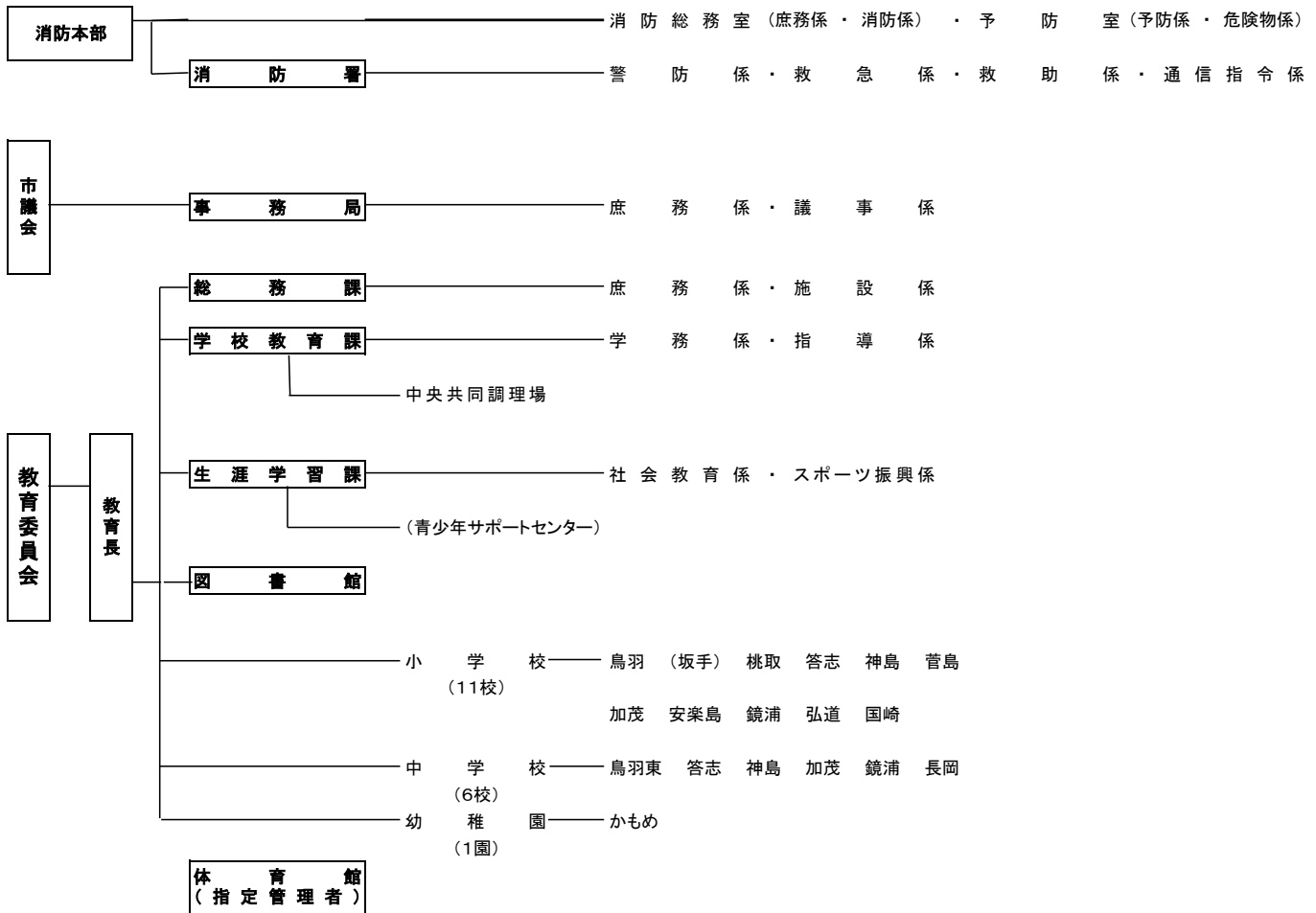
## 3 歳入歳出決算額と市税総額の推移

(単位:千円)

区分/年度		19	20	21	22
一般 会計	歳入(ア)	10,066,109	10,963,780	11,570,563	12,635,943
	歳出(イ)	9,745,843	10,724,232	11,052,701	12,130,637
市税総額(ウ)		3,270,275	3,268,677	3,098,781	3,075,645
(ウ)/(ア)%		32.5	29.8	26.8	24.3
基準財政収入額(エ)		2,653,913	2,638,270	2,539,517	2,361,387
基準財政需要額(オ)		4,868,969	4,973,848	5,064,620	5,106,149
財政力指数		0.543	0.536	0.525	0.498

# 4 鳥羽市行政機構図





選挙管理委員会  
 監査委員事務局  
 農業委員会事務局  
 公平委員会事務局  
 固定資産評価審査委員会事務局

派遣等計 6名

鳥羽志勢広域連合へ派遣 4  
 三重地方税管理回収機構へ派遣 1  
 伊勢志摩観光コンベンション機構へ派遣 1

※ 上記図以外三重県より派遣職員 神島診療所 医師1名 桃取診療所 医師1名



5 税務課機構及び事務分掌

(1) 職員数及び税務経験年数

課名	係名	職員数 (H23. 4. 1現在)						計
		課長	副参事	課長補佐	係長	主査	係員	
税務課		1		1				2
	市民税係			1	1		3	5
	固定資産税係			1	1		3	5
	管理収納係				1		3	4
	特別滞納整理係				1		3	4
合計		1	0	3	4	0	12	20

	職員の税務経験年数 (H23. 4. 1現在)				
	2年未満 (人)	2年以上 4年未満 (人)	4年以上 6年未満 (人)	6年以上 (人)	平均年数
現職	12	7	1	0	1.5年
(通算) 在職	7	5	7	1	2.9年

(2) 事務分掌

市民税係	<ol style="list-style-type: none"><li>1 市民税(個人県民税を含む。)の賦課及び調定に関すること</li><li>2 軽自動車税の賦課及び調定に関すること</li><li>3 市たばこ税の賦課及び調定に関すること</li><li>4 入湯税の賦課及び調定に関すること</li><li>5 国民健康保険税の賦課及び調定に関すること</li><li>6 諸税の賦課及び調定に関すること</li></ol>
固定資産税係	<ol style="list-style-type: none"><li>1 固定資産の評価に関すること</li><li>2 固定資産税並びに都市計画税の賦課及び調定に関すること</li><li>3 国有財産等所在市町村交付金に関すること</li><li>4 固定資産課税台帳及び公図の管理に関すること</li><li>5 固定資産に関する閲覧、証明に関すること</li></ol>
管理収納係	<ol style="list-style-type: none"><li>1 税制(国民健康保険税を除く。)に関すること</li><li>2 市税(国民健康保険税を含む。)及び県民税の徴収に関すること</li><li>3 市税(国民健康保険税を含む。)の収納管理及び督促に関すること</li><li>4 滞納整理及び滞納処分に関すること</li><li>5 納税奨励に関すること</li><li>6 税徴収の嘱託及び受託に関すること</li><li>7 税務に係る証明に関すること</li><li>8 固定資産評価審査委員会に関すること</li><li>9 課の庶務に関すること</li></ol>
特別滞納整理係	<ol style="list-style-type: none"><li>1 市税(国民健康保険税を含む。)及び県民税の徴収に関すること</li><li>2 滞納整理及び滞納処分に関すること</li><li>3 鳥羽市市税等滞納金調査整理委員会に関すること</li><li>4 三重地方税管理回収機構との連絡に関すること</li></ol>

財政

1 平成23年度一般会計歳入歳出(当初)予算

(単位: 千円)

歳 入			歳 出		
科目	予算額	構成比	科目	予算額	構成比
1 市税	3,034,521	28.0%	1 議会費	194,756	1.8%
①市民税	896,031	8.3%	2 総務費	1,391,827	12.8%
②固定資産税	1,624,434	15.0%	①徴税費	151,043	1.4%
③軽自動車税	45,519	0.4%	②その他の総務費	1,240,784	11.4%
④市たばこ税	140,180	1.3%	3 民生費	3,121,676	28.8%
⑤特別土地保有税	331	0.0%	4 衛生費	1,460,929	13.5%
⑥入湯税	189,273	1.7%	5 農林水産業費	367,827	3.4%
⑦都市計画税	138,753	1.3%	6 商工費	477,722	4.4%
2 地方譲与税	74,001	0.7%	7 土木費	798,014	7.4%
3 利子割交付金	6,000	0.1%	8 消防費	478,060	4.4%
4 配当割交付金	2,800	0.0%	9 教育費	1,097,062	10.1%
5 株式等譲渡所得割交付金	1,200	0.0%	10 災害復旧費	11,060	0.1%
6 地方消費税交付金	210,000	1.9%	11 公債費	1,326,067	12.2%
7 ゴルフ場利用税交付金	14,000	0.1%	12 諸支出金	105,000	1.0%
8 自動車取得税交付金	30,001	0.3%	13 予備費	10,000	0.1%
9 地方特例交付金	37,000	0.3%			
10 地方交付税	3,000,000	27.7%			
11 交通安全対策特別交付金	1,700	0.0%			
12 分担金及び負担金	78,364	0.7%			
13 使用料及び手数料	549,766	5.1%			
14 国庫支出金	1,039,478	9.6%			
15 県支出金	711,045	6.6%			
16 財産収入	118,990	1.1%			
17 寄附金	11,230	0.1%			
18 繰入金	198,967	1.8%			
19 繰越金	120,000	1.1%			
20 諸収入	274,737	2.5%			
21 市債	1,326,200	12.2%			
合 計	10,840,000	100.0%	合 計	10,840,000	100.0%

2 平成22年度一般会計歳入歳出決算

(単位: 千円)

歳 入			歳 出		
科 目	決 算 額	構 成 比	科 目	決 算 額	構 成 比
1 市税	3,075,645	24.3%	1 議会費	143,387	1.2%
①市民税	930,340	7.4%	2 総務費	1,648,736	13.6%
②固定資産税	1,628,212	12.9%	①徴税費	145,081	1.2%
③軽自動車税	44,608	0.4%	②その他の総務費	1,503,655	12.4%
④市たばこ税	146,059	1.2%	3 民生費	2,810,522	23.2%
⑤特別土地保有税	0	0.0%	4 衛生費	1,331,144	11.0%
⑥入湯税	187,236	1.5%	5 農林水産業費	676,730	5.6%
⑦都市計画税	139,189	1.1%	6 商工費	479,772	4.0%
2 地方譲与税	75,306	0.6%	7 土木費	1,536,785	12.7%
3 利子割交付金	8,590	0.1%	8 消防費	385,988	3.2%
4 配当割交付金	4,156	0.0%	9 教育費	1,619,356	13.3%
5 株式等譲渡所得割交付金	1,339	0.0%	10 災害復旧費	14,073	0.1%
6 地方消費税交付金	231,768	1.8%	11 公債費	1,389,145	11.5%
7 ゴルフ場利用税交付金	12,600	0.1%	12 諸支出金	95,000	0.8%
8 自動車取得税交付金	24,583	0.2%	13 予備費	0	0.0%
9 地方特例交付金	38,565	0.3%			
10 地方交付税	3,190,009	25.2%			
11 交通安全対策特別交付金	1,806	0.0%			
12 分担金及び負担金	75,789	0.6%			
13 使用料及び手数料	534,288	4.2%			
14 国庫支出金	1,516,202	12.0%			
15 県支出金	1,015,131	8.0%			
16 財産収入	110,677	0.9%			
17 寄附金	24,914	0.2%			
18 繰入金	210,424	1.7%			
19 繰越金	517,862	4.1%			
20 諸収入	177,390	1.4%			
21 市債	1,788,900	14.2%			
合 計	12,635,943	100.0%	合 計	12,130,638	100.0%

3 市税年度別決算状況

(単位:千円)

税 目	2 0 年 度					
	予算額	調定額	収入額	収 入 率		
				対前年	対予算	対調定
市 税	3,248,151	4,012,933	3,268,677	100.0%	100.6%	81.5%
1 市民税	1,060,523	1,144,388	1,051,161	99.3%	99.1%	91.9%
個人	831,094	918,248	839,427	101.6%	101.0%	91.4%
現	815,523	842,477	816,331	101.2%	100.1%	96.9%
滞	15,571	75,770	23,096	121.7%	148.3%	30.5%
法人	229,429	226,140	211,734	91.1%	92.3%	93.6%
現	228,781	219,139	210,349	90.8%	91.9%	96.0%
滞	648	7,001	1,385	174.2%	213.7%	19.8%
小計	1,044,304	1,061,617	1,026,680	98.9%	98.3%	96.7%
現	1,044,304	1,061,617	1,026,680	98.9%	98.3%	96.7%
滞	16,219	82,771	24,481	123.8%	150.9%	29.6%
2 固定資産税	1,654,263	2,268,860	1,685,523	100.2%	101.9%	74.3%
純固定資産税	1,652,316	2,266,912	1,683,575	100.3%	101.9%	74.3%
現	1,522,917	1,688,003	1,528,084	99.5%	100.3%	90.5%
滞	129,399	578,910	155,491	108.6%	120.2%	26.9%
交付金	1,947	1,948	1,948	59.4%	100.0%	100.0%
小計	1,524,864	1,689,950	1,530,032	99.4%	100.3%	90.5%
現	1,524,864	1,689,950	1,530,032	99.4%	100.3%	90.5%
滞	129,399	578,910	155,491	108.6%	120.2%	26.9%
3 軽自動車税	43,027	50,037	43,740	104.2%	101.7%	87.4%
現	41,477	43,351	41,682	103.3%	100.5%	96.1%
滞	1,550	6,686	2,058	124.1%	132.8%	30.8%
4 市たばこ税	157,759	156,658	156,658	92.7%	99.3%	100.0%
5 特別土地保有税	422	7,936	1,221	11.8%	289.3%	15.4%
現	0	0	0	0.0%		
滞	422	7,936	1,221	39.2%	289.3%	15.4%
6 都市計画税	141,685	191,588	142,567	101.2%	100.6%	74.4%
現	129,642	143,101	129,544	100.5%	99.9%	90.5%
滞	12,043	48,486	13,023	108.8%	108.1%	26.9%
7 入湯税	190,472	193,466	187,807	111.8%	98.6%	97.1%
現	187,032	190,619	184,993	110.2%	98.9%	97.0%
滞	3,440	2,847	2,814		81.8%	98.8%
合 計	3,085,078	3,285,296	3,069,589	99.3%	99.5%	93.4%
現	3,085,078	3,285,296	3,069,589	99.3%	99.5%	93.4%
滞	163,073	727,637	199,088	110.8%	122.1%	27.4%
国民健康保険税	650,223	929,587	651,141	77.9%	100.1%	70.0%
現	650,223	929,587	651,141	77.9%	100.1%	70.0%
一般医療	461,222	485,124	440,679	73.1%	95.5%	90.8%
後期高齢者支援金	64,214	67,074	60,929	皆増	94.9%	90.8%
一般介護	45,622	49,180	44,675	101.7%	97.9%	90.8%
退職医療	22,543	28,479	25,870	22.0%	114.8%	90.8%
退職後期高齢者支援金	3,013	3,744	3,401	皆増	112.9%	90.8%
退職介護	4,421	5,468	4,967	75.2%	112.3%	90.8%
計	601,035	639,069	580,521	75.3%	96.6%	90.8%
滞	44,652	264,782	63,178	106.5%	141.5%	23.9%
一般医療	44,652	264,782	63,178	106.5%	141.5%	23.9%
一般介護	2,866	18,974	4,669	124.3%	162.9%	24.6%
退職医療	1,594	6,358	2,624	106.1%	164.6%	41.3%
退職介護	76	403	149	143.3%	195.8%	36.9%
計	49,188	290,518	70,620	107.6%	143.6%	24.3%

(単位:千円)

税目	2 1 年 度					
	予算額	調定額	収入額	収 入 率		
				対前年	対予算	対調定
市 税	3,055,497	3,787,774	3,098,781	94.8%	101.4%	81.8%
1 市民税	936,488	1,045,896	961,604	91.5%	102.7%	91.9%
個人	818,019	904,222	831,164	99.0%	101.6%	91.9%
現	802,387	828,454	806,235	98.8%	100.5%	97.3%
滞	15,632	75,767	24,929	107.9%	159.5%	32.9%
法人	118,469	141,674	130,440	61.6%	110.1%	92.1%
現	117,893	130,934	128,857	61.3%	109.3%	98.4%
滞	576	10,740	1,583	114.3%	274.8%	14.7%
小計	920,280	959,388	935,092	91.1%	101.6%	97.5%
現	920,280	959,388	935,092	91.1%	101.6%	97.5%
滞	16,208	86,507	26,512	108.3%	163.6%	30.6%
2 固定資産税	1,601,001	2,172,776	1,629,421	96.7%	101.8%	75.0%
純固定資産税	1,599,034	2,170,809	1,627,454	96.7%	101.8%	75.0%
現	1,473,822	1,635,227	1,503,849	98.4%	102.0%	92.0%
滞	125,212	535,582	123,605	79.5%	98.7%	23.1%
交付金	1,967	1,967	1,967	101.0%	100.0%	100.0%
小計	1,475,789	1,637,194	1,505,816	98.4%	102.0%	92.0%
現	1,475,789	1,637,194	1,505,816	98.4%	102.0%	92.0%
滞	125,212	535,582	123,605	79.5%	98.7%	23.1%
3 軽自動車税	44,320	50,255	44,160	101.0%	99.6%	87.9%
現	42,590	44,277	42,541	102.1%	99.9%	96.1%
滞	1,730	5,978	1,619	78.6%	93.6%	27.1%
4 市たばこ税	152,848	146,093	146,093	93.3%	95.6%	100.0%
5 特別土地保有税	350	4,214	634	51.9%	181.3%	15.1%
現	0	0	0			
滞	350	4,214	634	52.0%	181.3%	15.1%
6 都市計画税	133,048	188,355	139,452	97.8%	104.8%	74.0%
現	121,645	139,334	128,139	98.9%	105.3%	92.0%
滞	11,403	49,021	11,313	86.9%	99.2%	23.1%
7 入湯税	187,442	180,185	177,417	94.5%	94.7%	98.5%
現	185,276	174,526	172,953	93.5%	93.3%	99.1%
滞	2,166	5,660	4,464	158.6%	206.1%	78.9%
合 計	2,898,428	3,100,812	2,930,634	95.5%	101.1%	94.5%
現	2,898,428	3,100,812	2,930,634	95.5%	101.1%	94.5%
滞	157,069	686,962	168,147	84.5%	107.1%	24.5%
国民健康保険税	630,720	895,857	643,344	98.8%	102.0%	71.8%
現	447,503	479,859	434,306	98.6%	97.1%	90.5%
後期高齢者支援金	62,379	66,413	60,108	98.7%	96.4%	90.5%
一般医療	44,711	48,024	43,465	97.3%	97.2%	90.5%
退職医療	23,561	31,227	28,262	109.2%	120.0%	90.5%
退職後期高齢者支援金	3,114	4,180	3,783	111.2%	121.5%	90.5%
退職介護	4,512	6,030	5,458	109.9%	121.0%	90.5%
計	585,780	635,732	575,382	99.1%	98.2%	90.5%
滞	39,515	229,095	58,784	93.0%	148.8%	25.7%
後期高齢者支援金	864	6,058	1,785	皆増	206.6%	29.5%
一般介護	3,114	17,531	5,155	110.4%	165.6%	29.4%
退職医療	1,327	6,343	1,927	73.4%	145.2%	30.4%
退職後期高齢者支援金	18	343	86	皆増	477.7%	25.1%
退職介護	102	755	225	151.2%	221.1%	29.9%
計	44,940	260,125	67,962	96.2%	151.2%	26.1%

(単位:千円)

税 目	2 2 年 度					
	予算額	調定額	収入額	収 入 率		
				対前年	対予算	対調定
市 税	3,049,287	3,721,022	3,075,645	99.3%	100.9%	82.7%
1 市民税	910,139	1,000,017	930,340	96.7%	102.2%	93.0%
個人	794,062	804,791	746,248	89.8%	94.0%	92.7%
現	770,891	734,298	714,155	88.6%	92.6%	97.3%
滞	23,171	70,493	32,093	128.7%	138.5%	45.5%
法人	116,077	195,226	184,092	141.1%	158.6%	94.3%
現	114,167	184,371	182,013	141.3%	159.4%	98.7%
滞	1,910	10,855	2,079	131.3%	108.8%	19.1%
小計	885,058	918,669	896,168	95.8%	101.3%	97.6%
現	885,058	918,669	896,168	95.8%	101.3%	97.6%
滞	25,081	81,348	34,172	128.9%	136.2%	42.0%
2 固定資産税	1,608,758	2,147,541	1,628,213	99.9%	101.2%	75.8%
純固定資産税	1,606,790	2,145,572	1,626,244	99.9%	101.2%	75.8%
現	1,478,706	1,627,232	1,496,334	99.5%	101.2%	92.0%
滞	128,084	518,340	129,910	105.1%	101.4%	25.1%
交付金	1,968	1,969	1,969	100.1%	100.0%	100.0%
小計	1,480,674	1,629,201	1,498,303	99.5%	101.2%	92.0%
現	1,480,674	1,629,201	1,498,303	99.5%	101.2%	92.0%
滞	128,084	518,340	129,910	105.1%	101.4%	25.1%
3 軽自動車税	44,592	50,595	44,609	101.0%	100.0%	88.2%
現	43,073	44,753	43,211	101.6%	100.3%	96.6%
滞	1,519	5,842	1,398	86.4%	92.0%	23.9%
4 市たばこ税	156,212	146,167	146,059	100.0%	93.5%	99.9%
5 特別土地保有税	221	2,207	0	0.0%	0.0%	0.0%
現	0	0	0			
滞	221	2,207	0	0.0%	0.0%	0.0%
6 都市計画税	138,141	185,840	139,189	99.8%	100.8%	74.9%
現	126,600	139,232	128,032	99.9%	101.1%	92.0%
滞	11,541	46,608	11,157	98.6%	96.7%	23.9%
7 入湯税	191,224	188,655	187,235	105.5%	97.9%	99.2%
現	187,839	185,435	184,256	106.5%	98.1%	99.4%
滞	3,385	3,220	2,979	66.7%	88.0%	92.5%
合 計	2,879,456	3,063,457	2,896,029	98.8%	100.6%	94.5%
現	2,879,456	3,063,457	2,896,029	98.8%	100.6%	94.5%
滞	169,831	657,565	179,616	106.8%	105.8%	27.3%

国民健康保険税	655,142	811,642	583,089	90.6%	89.0%	71.8%
現	448,954	423,346	387,614	89.2%	86.3%	91.6%
一般医療	448,954	423,346	387,614	89.2%	86.3%	91.6%
後期高齢者支援金	62,542	58,921	53,680	89.3%	85.8%	91.1%
年	45,244	42,554	37,889	87.2%	83.7%	89.0%
一般介護	45,244	42,554	37,889	87.2%	83.7%	89.0%
退職医療	19,871	34,318	33,395	118.2%	168.1%	97.3%
退職後期高齢者支援金	2,648	4,620	4,498	118.9%	169.9%	97.4%
退職介護	3,820	6,814	6,635	121.6%	173.7%	97.4%
計	583,079	570,573	523,711	91.0%	89.8%	91.8%
滞	61,748	205,555	49,719	84.6%	80.5%	24.2%
一般医療	61,748	205,555	49,719	84.6%	80.5%	24.2%
後期高齢者支援金	2,964	10,219	3,054	171.1%	103.0%	29.9%
一般介護	4,991	16,158	4,808	93.3%	96.3%	29.8%
退職医療	1,940	7,381	1,506	78.2%	77.6%	20.4%
退職後期高齢者支援金	147	654	91	105.8%	62.3%	14.0%
退職介護	273	1,102	200	88.9%	73.1%	18.1%
計	72,063	241,069	59,378	87.4%	82.4%	24.6%
納						

4 市税の税率

税目 / 年度		平成 23 年度						
市 県 民 税	個 人	均等割	4,000円 (市3,000円・県1,000円)					
		所得割	市民税			県民税		
	6/100			4/100				
	法 人	均等割	1号法人	5万円	4号法人	15万円	7号法人	41万円
2号法人			12万円	5号法人	16万円	8号法人	175万円	
3号法人			13万円	6号法人	40万円	9号法人	300万円	
税割		12.3/100						
固定資産税		1.4/100						
都市計画税		0.2/100						
軽自動車税		<p><u>原動機付自転車</u></p> <p>50CC以下 1,000円      90CC以下 1,200円            125CC以下 1,600円      ミニカー 2,500円</p> <p><u>軽自動車</u></p> <p>2輪(250CC以下) 2,400円            3輪 3,100円            4輪 乗用営業用 5,500円      自家用 7,200円                 貨物営業用 3,000円      自家用 4,000円</p> <p><u>小型特殊</u></p> <p>農耕用 1,600円      その他 4,700円</p> <p><u>二輪の小型自動車(250cc超)</u> 4,000円</p>						
市たばこ税		旧3級品以外4,618円/1,000本      旧3級品2,190円/1,000本  (平成22年9月30日以前) 旧3級品以外3,298円/1,000本      旧3級品1,564円/1,000本						
特別土地保有税		課税停止						
入湯税		入湯客1人1日あたり150円(1泊2日の場合は1日とする)						



5 平成22年度税務諸証明月別件数

(単位：件)

区分		月												合計
		4	5	6	7	8	9	10	11	12	1	2	3	
有	評価	150	122	92	81	82	100	98	89	77	102	87	97	1,177
	車庫													0
	閲覧	46	36	30	21	101	30	13	38	38	38	36	41	468
	租税	3	5	2	7	3	1	3	2	3	6	4	4	43
	所得	177	102	283	362	207	375	180	156	138	141	151	136	2,408
	扶養		1	3										4
	納税	21	26	17	12	14	28	21	39	24	15	30	14	261
	完納	33	20	13	16	12	4	20	13	4	24	49	54	262
	事業	1		3	1	2	1	1	5	3	5		5	27
	課税	103	29	111	26	27	35	12	9		23	47	37	459
	資産							1						1
	公租公課	40	38	13	4	25	23	10	3	11	12	35	27	241
	字切図	18	13	9	8	7	10	8	5	3	6	3	23	113
	計	592	392	576	538	480	607	367	359	301	372	442	438	5,464
無	評価	136	39	44	45	30	27	37	35	30	20	20	33	496
	車庫													0
	閲覧	1				2	1							4
	所得			198	6	2		4		3	3	7	2	225
	納税	136	124	114	75	77	110	103	141	160	151	154	183	1,528
	完納	8	15	7	1	4	1	13	12	18	1	4	4	88
	課税					1				1				2
	資産													0
	字切図												1	1
	比隣地	1	2	10	5	3		2	3	1		2	15	44
	廃車	1				1			1	3	1			7
	標識		1	1		1					1		1	5
計	283	181	374	132	121	139	159	192	216	177	187	239	2,400	
合計	875	573	950	670	601	746	526	551	517	549	629	677	7,864	

市民税に関する調  
(課税状況調べによる)

1 個人市民税当初納税義務者数 (単位:人)

年 度	均等割のみの者	所得割のみの者	均等割+所得割の者	合 計 (A)
21	1,563	0	9,022	10,585
22	1,641	0	8,488	10,129
23	1,546	0	8,512	10,058

2 納税義務者の特別徴収割合 (単位:人)

年 度	特別徴収(B)	年金特別徴収(C)	普通徴収(A)	割合(B) / (A)+(B)+(C)
21	3,921	1,999	4,665	37.0%
22	4,016	1,906	4,207	39.6%
23	4,138	1,901	4,019	41.1%

3 特別徴収義務者数 (単位:人)

年 度	特別徴収義務者	前 年 比
21	813	101.1%
22	869	106.9%
23	905	104.1%

4 個人市民税当初税額 (単位: 千円)

年 度	均等割のみ	所得割のみ	均 等 割 + 所 得 割	合 計	前 年 比
21	4,689	0	811,773	816,462	98.3%
22	4,923	0	706,776	711,699	87.2%
23	4,638	0	713,752	718,390	100.9%

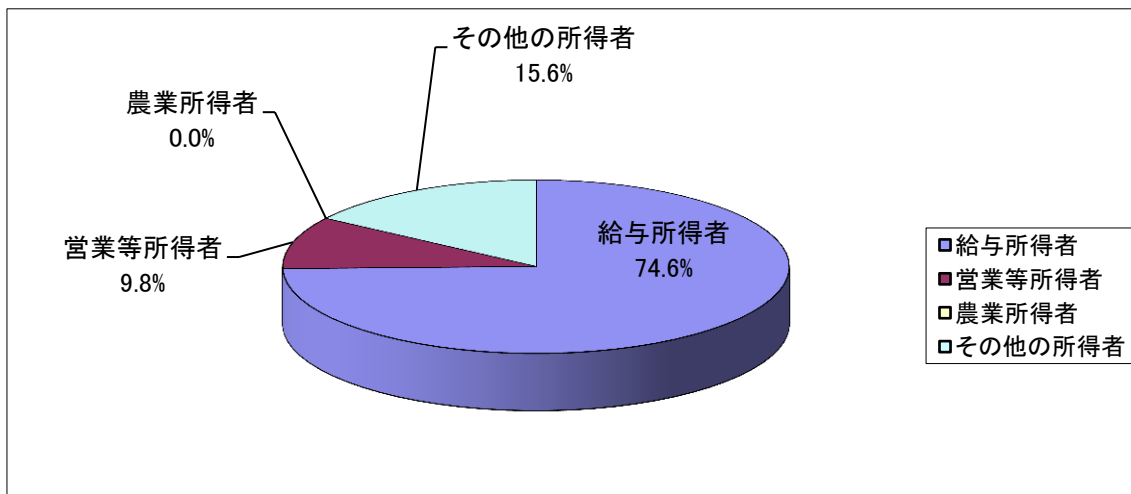
5 特別徴収税額

年 度	区 分 特別徴収 義務者(人)	納税義務者 (人)		特別徴収 税額(千円)	税 額 内 訳(千円)	
			均等割のみ		所得割額	均等割額
21	813	3,921	207	424,617	412,854	11,763
22	869	4,016	247	395,301	383,253	12,048
23	905	4,138	239	396,839	384,425	12,414

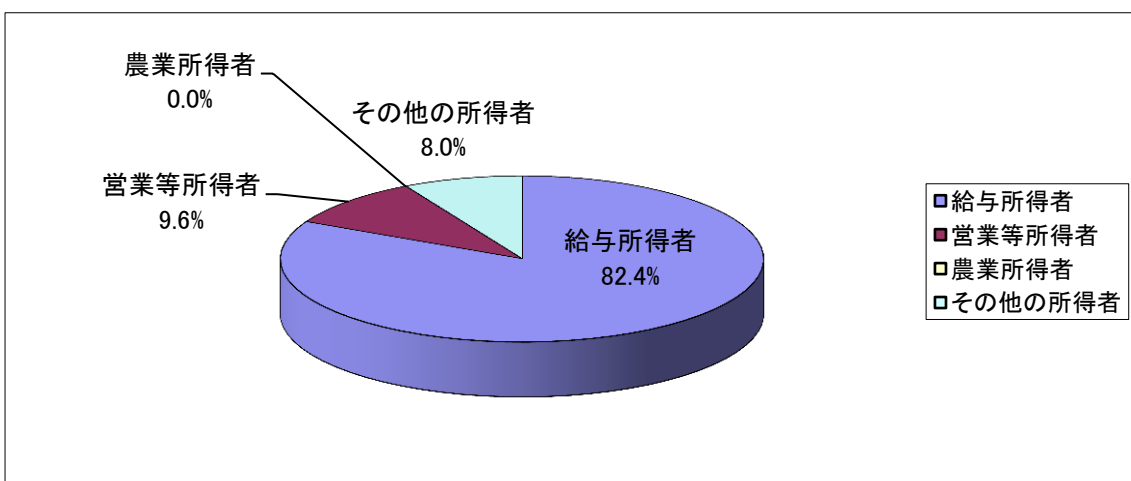
6 所得区分別個人市民税所得割納税義務者数

年度	区分	給与所得者	営業等所得者	農業所得者	その他の所得者	計
平成 21 年	人数(人)	7,912	1,108	3	1,562	10,585
	構成比	74.7%	10.5%	0.0%	14.8%	100.0%
平成 22 年	所得割額(千円)	649,381	77,601	5	57,720	784,707
	構成比	82.7%	9.9%	0.0%	7.4%	100.0%
平成 23 年	人数(人)	7,502	982	0	1,574	10,058
	構成比	74.6%	9.8%	0.0%	15.6%	100.0%
平成 23 年	所得割額(千円)	567,191	65,781	0	55,244	688,216
	構成比	82.4%	9.6%	0.0%	8.0%	100.0%

(1) 個人市民税所得区分別所得割納税者数(平成23年度)



(2) 個人市民税所得区分別所得割額(平成23年度)



## 7 平成23年度課税標準段階別所得割額

(単位; 千円)

課税標準額 の段階	納税義務者 (人)	総所得金額等	課税標準額等	所得割額 (税額控除前)	税額控除等	配当割額及び株式等譲渡所得割の控除額	所得割構成比
10万円以下	551	407,327	42,235	1,373	670	0	0.2%
100万円以下	3,891	5,613,365	2,173,833	116,613	12,579	45	16.9%
200万円以下	2,388	5,914,841	3,421,382	192,658	10,786	111	28.0%
300万円以下	863	3,314,421	2,100,531	122,604	3,353	30	17.8%
400万円以下	413	2,111,407	1,426,062	84,492	841	35	12.3%
550万円以下	242	1,544,337	1,113,224	66,169	481	55	9.6%
700万円以下	68	551,712	422,786	24,975	218	2	3.6%
1000万円以下	39	397,216	320,212	18,971	194	47	2.8%
1000万円超	57	1,146,474	1,010,950	60,361	253	13	8.8%
合計	8,512	21,001,100	12,031,215	688,216	29,375	338	100.0%

## 8 平成23年度県民税の所得割額

(単位; 千円)

課税標準額 の段階	納税義務者 (人)	総所得金額等	課税標準額等	所得割額 (税額控除前)	税額控除等	配当割額及び株式等譲渡所得割の控除額	所得割構成比
700万円以下	8,412	19,455,744	10,700,037	405,787	19,320	186	88.4%
700万円超	39	397,216	320,212	12,634	140	31	2.8%
1000万円超	57	1,146,474	1,010,950	40,225	182	8	8.8%
合計	8,508	20,999,434	12,031,199	458,646	19,642	225	100.0%

## 9 所得控除等の納税義務者数調

(単位:人)

区分/年度		平成21年度	平成22年度	平成23年度
所得控除	1 雑損	1	7	0
	2 医療費	1,119	1,071	1,051
	3 社会保険料	8,372	7,866	7,885
	4 小規模企業共済等掛金	192	168	166
	5 生命保険料	6,894	6,506	6,489
	(内)個人年金	1,326	1,268	1,279
	6 地震(損害)保険料	1,717	1,616	1,608
	(内)長期分	737	620	542
	7 寄付金	7	5	9
	8 障害者	466	447	458
	(内)特別障害者	220	205	209
	9 寡婦	145	141	147
	(内)特別加算	61	67	68
	10 寡夫	31	29	28
税額控除	11 勤労学生	0	0	0
	12 配偶者	1,893	1,817	1,772
	(内)老人配偶者	339	318	307
	13 配偶者特別	229	200	191
	14 扶養	2,550	2,345	2,325
	(内)特定扶養	703	626	642
	(内)老人扶養	160	160	167
	(内)同居老親等	728	651	636
税額控除	配当	80	98	78
	住宅借入金等特別税額	163	221	260
	外国税額	0	0	0
その他	配当割額及び株式等譲渡所得割額	47	74	63

## 10 法人市民税

### (1) 納税義務者数

区分/年度		平成21年度	平成22年度	平成23年度
旧1号該当法人		6	6	6
旧2号該当法人		2	1	1
旧3号該当法人		52	53	51
旧4号該当法人		3	3	3
旧5号該当法人		39	35	32
旧6号該当法人		10	9	9
旧7号該当法人		122	120	111
旧8号該当法人		5	4	4
旧9号該当法人		488	484	486
法人でない社団等		1	0	0
法人 所在 内 訳	1. 非分割	422	417	419
	2. 本店管内 支店管外	50	52	50
	3. 本店管外 支店管内	256	246	234
	計	728	715	703

### (2) 調定額及び調定件数(現年度分決算額)

(単位：千円)

年度	税 額			調定件数
	均等割	法人税割	計	
20	90,530	128,758	219,288	1,076
21	87,112	44,694	131,806	1,010
22	85,894	98,477	184,371	952

固定資産税に関する調  
 (概要調書による)

1 納税義務者数

区 分 年 度	土地			家屋		
	総数 (人)	法定免税点 未満のもの (人)	法定免税点 以上のもの (人)	総数 (人)	法定免税点 未満のもの (人)	法定免税点 以上のもの (人)
21	11,252	4,798	6,454	9,860	1,424	8,436
22	11,244	4,781	6,463	9,855	1,402	8,453
23	11,265	4,819	6,446	9,853	1,392	8,461

区 分 年 度	償却資産		
	総数 (人)	法定免税点 未満のもの (人)	法定免税点 以上のもの (人)
21	1,489	1,043	446
22	1,453	1,022	431
23	1,433	1,007	426

2 課税標準額調

(単位:千円)

年度/区分		土地	家屋	償却資産	合計
21	課税標準額	28,157,354	70,567,276	21,715,672	120,440,302
	構成比	23.4%	58.6%	18.0%	100.0%
	前年比	98.3%	96.7%	96.2%	97.0%
22	課税標準額	27,968,909	70,999,938	20,862,435	119,831,282
	構成比	23.3%	59.3%	17.4%	100.0%
	前年比	99.3%	100.6%	96.1%	99.5%
23	課税標準額	27,501,594	71,569,017	20,872,129	119,942,740
	構成比	22.9%	59.7%	17.4%	100.0%
	前年比	98.3%	100.8%	100.1%	100.1%

## 3 土地に関する調

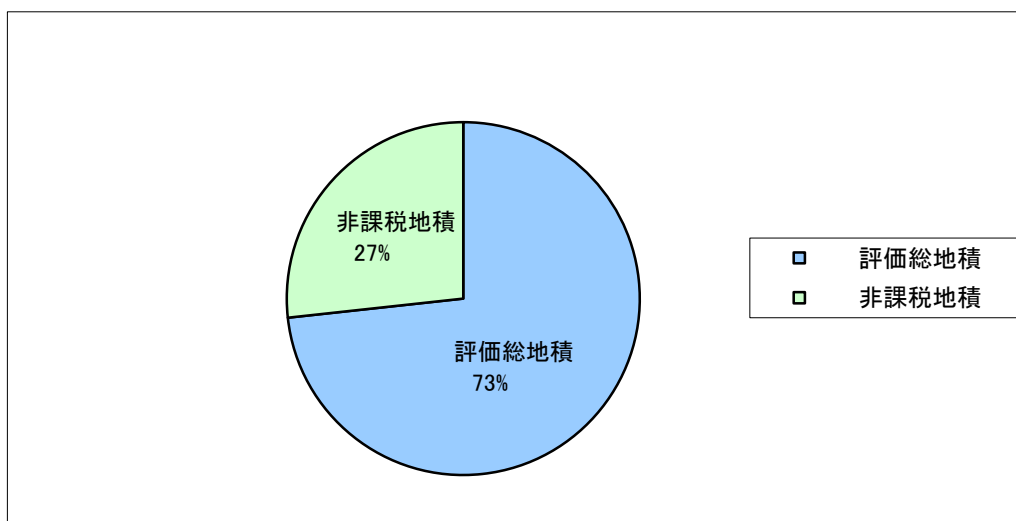
(非課税面積含まず)

地目		年度	地積 (㎡)	決定価格 (千円)	筆数 (筆)	平均価格 円/㎡	最高価格 円/㎡
田	一般田	21	5,227,865	419,925	6,493	80	118
		22	5,241,913	420,691	6,459	80	118
		23	5,223,499	419,250	6,405	80	118
畑	一般畑	21	3,430,875	164,712	10,129	48	73
		22	3,410,247	163,660	9,940	48	73
		23	3,426,997	164,471	9,867	48	73
宅地	住宅用地	21	1,899,975	30,292,459	16,380	15,944	47,084
		22	1,882,012	29,521,926	16,131	15,686	46,229
		23	1,890,517	28,724,112	16,150	15,194	44,494
	非住宅用地	21	1,743,497	25,543,271	6,435	14,651	65,307
		22	1,761,104	25,136,339	6,561	14,273	63,329
		23	1,770,355	24,424,988	6,637	13,797	60,935
池沼		21	28,948	897	16	31	31
		22	28,948	897	16	31	31
		23	28,948	897	16	31	31
山林		21	48,517,617	1,204,260	13,499	25	37
		22	48,995,590	1,215,339	13,729	25	37
		23	49,038,168	1,216,256	13,770	25	37
牧場		21	0	0	0	0	0
		22	0	0	0	0	0
		23	0	0	0	0	0
原野		21	426,526	13,222	1,002	31	31
		22	424,665	13,165	991	31	31
		23	420,608	13,039	981	31	31
雑種地	ゴルフ場用地	21	549,223	1,030,343	33	1,876	1,876
		22	549,223	1,030,343	33	1,876	1,876
		23	549,223	1,030,343	33	1,876	1,876
	鉄軌道用地	21	286,113	825,792	1,306	2,886	50,900
		22	286,113	804,644	1,306	2,812	49,300
		23	286,113	776,875	1,306	2,715	47,500
	その他雑種地	21	2,123,563	1,871,979	3,860	882	26,400
		22	2,167,484	2,007,294	3,987	926	25,900
		23	2,168,421	2,038,703	4,027	940	24,950
合計		21	64,234,202	61,366,860	59,153	955	
		22	64,747,299	60,314,298	59,153	932	
		23	64,802,849	58,808,934	59,192	908	

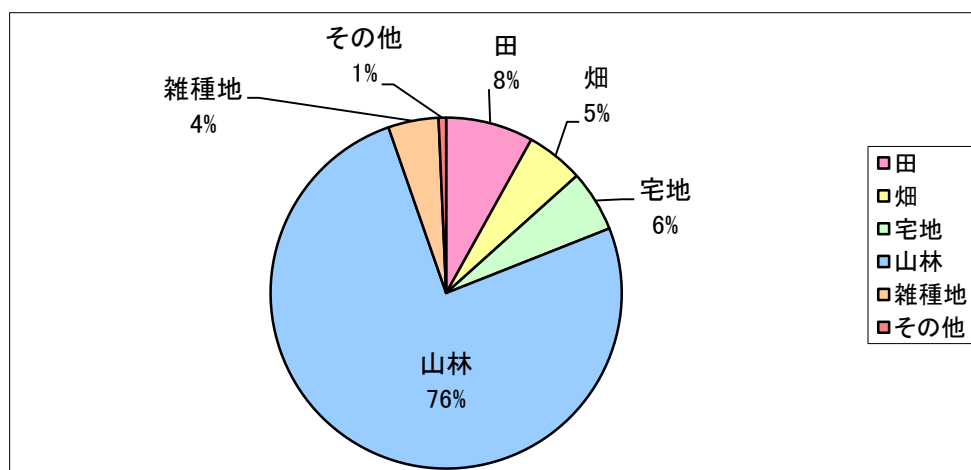


#### 4 地目別構成調(平成23年度)

(1) 総地積	88,442,994 m <sup>2</sup>	
評価総地積	64,802,849 m <sup>2</sup>	73.3%
非課税地積	23,640,145 m <sup>2</sup>	26.7%

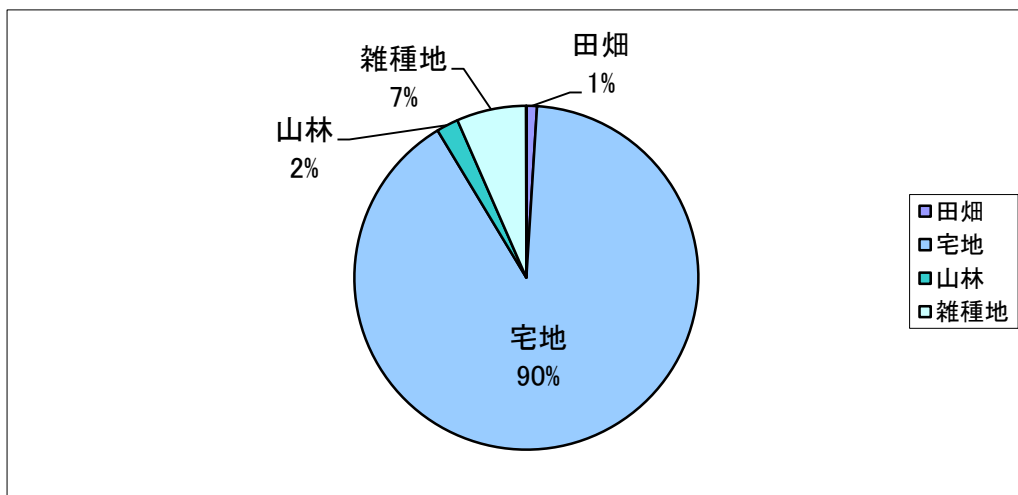


(2) 評価総地積 64,802,849 m<sup>2</sup>



区分	評価総地積千m <sup>2</sup>	%
田	5,223	8.1
畑	3,427	5.3
宅地	3,661	5.6
山林	49,038	75.7
雑種地	3,004	4.6
その他	449	0.7
合計	64,802	100.0

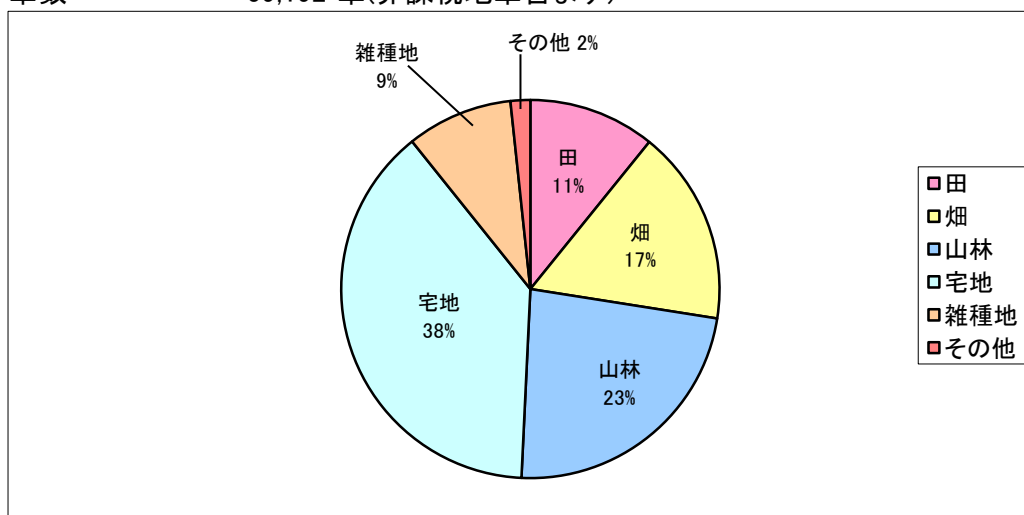
(3) 決定価格 58,808,934 千円



(単位: 百万円)

区 分	決定価格内訳	割合 (%)
田 畑	584	1.0
宅 地	53,149	90.4
山 林	1,216	2.1
雑 種 地	3,846	6.5
そ の 他	14	0.0

(4) 筆数 59,192 筆(非課税地筆含まず)



	筆	%
田	6,405	10.8
畑	9,867	16.7
山 林	13,770	23.3
宅 地	22,787	38.5
雑 種 地	5,366	9.0
そ の 他	997	1.7

## (5) 評価地積の明細

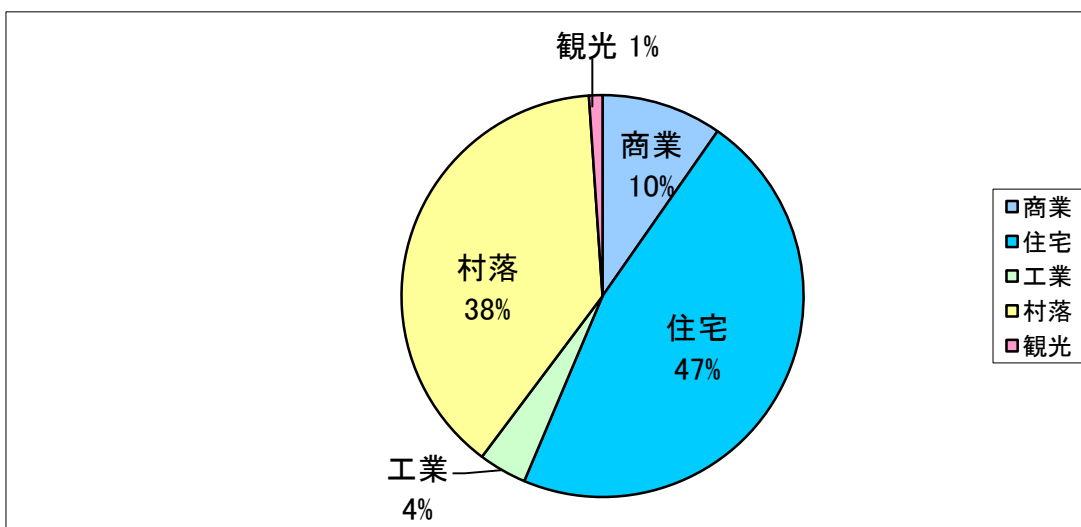
地目 / 区分		評価地積 (㎡)	構成比	決定価格 (千円)	構成比	筆数 (筆)	構成比
一	般 田	5,223,499	8.1%	419,250	0.7%	6,405	10.8%
一	般 畑	3,426,997	5.3%	164,471	0.3%	9,867	16.7%
宅地	住宅用地	1,890,517	2.9%	28,724,112	48.9%	16,150	27.3%
	商業地等	1,770,355	2.7%	24,424,988	41.5%	6,637	11.2%
池	沼	28,948	0.0%	897	0.0%	16	0.0%
山	林	49,038,168	75.7%	1,216,256	2.1%	13,770	23.3%
牧	場	0	0.0%	0	0.0%	0	0.0%
原	野	420,608	0.7%	13,039	0.0%	981	1.7%
雑	種 地	3,003,757	4.6%	3,845,921	6.5%	5,366	9.0%
合	計	64,802,849	100.0%	58,808,934	100.0%	59,192	100.0%

5 宅地に関する調

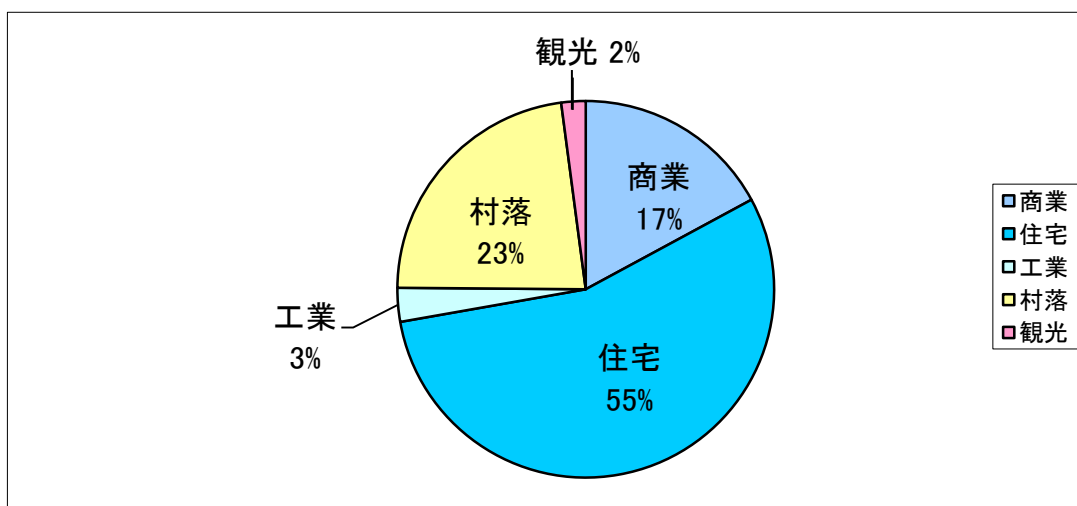
用途地区の明細(法定免税点以上)

地区別/区分		地積 (㎡)	構成比(%)	決定価格 (千円)	構成比(%)
商業	普通商業	338,231	9.7%	8,854,310	17.1%
住宅	併用住宅	415,426	11.9%	3,885,053	7.5%
	普通住宅	1,212,920	34.8%	24,637,721	47.6%
	計	1,628,346	46.7%	28,522,774	55.1%
工業	中小工場	135,176	3.9%	1,500,902	2.9%
村落	集団	818,657	23.5%	6,829,113	13.2%
	村落	530,512	15.2%	4,962,325	9.6%
	計	1,349,169	38.7%	11,791,438	22.8%
観光地区		37,886	1.0%	1,080,433	2.1%
合計		3,488,808	100.0%	51,749,857	100.0%

宅地の地積 3,488,808 ㎡



宅地の決定価格 51,749,857 千円



6 家屋に関する調

(家屋の推移)

種類	年度	棟数(棟)	床面積(m <sup>2</sup> )	決定価格(千円)	単位当り	提示平均	A / B
					価格 A (円)	価格 B (円)	
木造	21	10,898	826,069	13,368,572	16,183	16,125	100.4%
	22	10,905	828,796	13,770,342	16,615	16,610	100.0%
	23	10,909	830,622	14,130,958	17,013	17,016	100.0%
非木造	21	8,942	1,251,062	57,235,304	45,749	45,721	100.1%
	22	8,948	1,249,806	57,265,568	45,820	45,842	100.0%
	23	8,965	1,253,307	57,473,403	45,857	45,892	99.9%
合計	21	19,840	2,077,131	70,603,876	33,991	\	
	22	19,853	2,078,602	71,035,910	34,175		
	23	19,874	2,083,929	71,604,361	34,360		

## (1) 木造家屋に関する調

種 類	年 度	棟 数 (棟)	床 面 積 (㎡)	決 定 価 格 (千 円)	単 位 当 り 価 格 (円)
専 用 住 宅	21	7,649	643,198	11,754,585	18,275
	22	7,661	645,867	12,075,813	18,697
	23	7,671	647,716	12,373,610	19,103
共 同 住 宅 寄 宿 舎	21	41	5,976	114,964	19,238
	22	45	6,628	158,422	23,902
	23	45	6,628	158,422	23,902
併 用 住 宅	21	430	46,181	575,334	12,458
	22	425	45,605	573,443	12,574
	23	421	45,254	579,823	12,813
農 家 住 宅 養 蚕 住 宅 漁 業 者 住 宅	21	1	85	170	2,000
	22	0	0	0	0
	23	0	0	0	0
簡 易・普 通 旅 館 木 テ ル 料 亭	21	132	23,260	298,761	12,844
	22	132	23,260	298,761	12,844
	23	132	23,260	298,761	12,844
事 務 所 銀 行 店 舗	21	260	16,441	245,909	14,957
	22	265	16,774	275,026	16,396
	23	270	16,877	294,658	17,459
公 衆 浴 場	21	2	140	558	3,986
	22	2	140	558	3,986
	23	2	140	558	3,986
病 院	21	3	272	2,760	10,147
	22	3	272	2,760	10,147
	23	3	391	10,145	25,946
工 場 倉 庫	21	827	44,188	232,012	5,251
	22	830	44,164	242,383	5,488
	23	834	44,199	243,605	5,512
土 蔵	21	137	3,735	5,143	1,377
	22	137	3,755	5,124	1,365
	23	137	3,755	5,124	1,365
付 属 家	21	1,416	42,593	138,376	3,249
	22	1,405	42,331	138,052	3,261
	23	1,394	42,402	166,252	3,921
合 計	21	10,898	826,069	13,368,572	16,183
	22	10,905	828,796	13,770,342	16,615
	23	10,909	830,622	14,130,958	17,013

## (2) 非木造家屋に関する調

種 類	年 度	棟 数 (棟)	床 面 積 (㎡)	決 定 価 格 (千 円)	単 位 当 り 価 格 (円)
事 務 所 店 舗・百 貨 店 銀 行	21	546	123,451	5,661,498	45,860
	22	543	122,946	5,655,261	45,998
	23	543	123,006	5,659,939	46,014
住 宅 ア パ ー ト	21	3,949	378,711	14,055,138	37,113
	22	3,953	379,574	14,141,541	37,256
	23	3,951	379,736	14,185,828	37,357
病 院 ホ テ ル	21	2,052	510,977	31,066,560	60,798
	22	2,055	509,529	31,015,370	60,871
	23	2,055	509,529	31,038,539	60,916
工 場 倉 庫 市 場	21	1,940	171,094	2,609,584	15,252
	22	1,942	170,980	2,611,437	15,273
	23	1,960	173,011	2,646,288	15,295
そ の 他	21	455	66,829	3,842,524	57,498
	22	455	66,777	3,841,959	57,534
	23	456	68,025	3,942,809	57,961
合 計	21	8,942	1,251,062	57,235,304	45,749
	22	8,948	1,249,806	57,265,568	45,820
	23	8,965	1,253,307	57,473,403	45,857

## (3) 床面積及び決定価格の構成比(平成23年度)

## 木造(用途別)

種 類	床面積 (㎡)	構成比	決定価格(千円)	構成比
専 用 住 宅	647,716	78.0%	12,373,610	87.6%
共 同 住 宅 ・ 寄 宿 舎	6,628	0.8%	158,422	1.1%
併 用 住 宅	45,254	5.5%	579,823	4.1%
農 家 ・ 養 蚕 ・ 漁 業 者 住 宅	0	0.0%	0	0.0%
旅 館 ・ 料 亭 ・ 待 合 ・ ホ テ ル	23,260	2.8%	298,761	2.1%
事 務 所 ・ 銀 行 ・ 店 舗	16,877	2.0%	294,658	2.1%
公 衆 浴 場	140	0.0%	558	0.0%
劇 場 ・ 映 画 館 ・ 病 院	391	0.0%	10,145	0.1%
工 場 ・ 倉 庫	44,199	5.3%	243,605	1.7%
土 蔵	3,755	0.5%	5,124	0.0%
付 属 家	42,402	5.1%	166,252	1.2%
合 計	830,622	100.0%	14,130,958	100.0%

## 非木造(用途別)

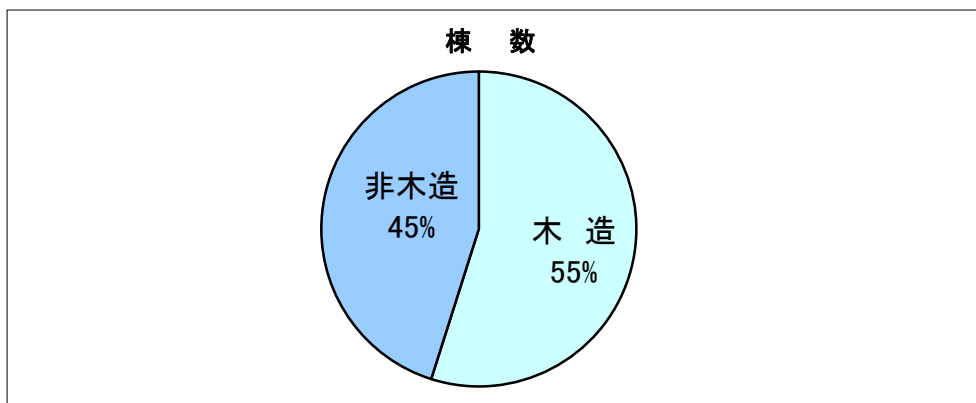
種 類	床面積 (㎡)	構成比	決定価格(千円)	構成比
事 務 所 ・ 店 舗 ・ 百 貨 店 ・ 銀 行	123,006	9.8%	5,659,939	9.8%
住 宅 ・ ア パ ー ト	379,736	30.3%	14,185,828	24.7%
ホ テ ル ・ 病 院	509,529	40.7%	31,038,539	54.0%
工 場 ・ 倉 庫 ・ 市 場	173,011	13.8%	2,646,288	4.6%
そ の 他	68,025	5.4%	3,942,809	6.9%
合 計	1,253,307	100.0%	57,473,403	100.0%

## 非木造(構造別)

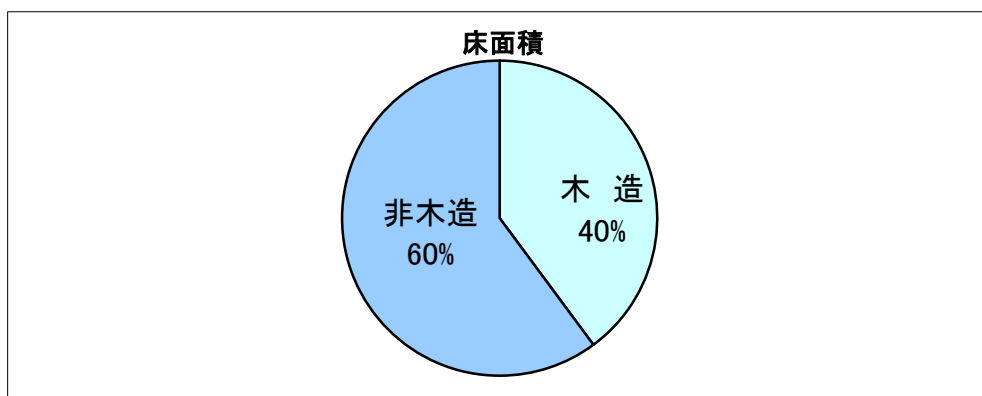
種 類	床面積 (㎡)	構成比	決定価格(千円)	構成比
鉄 骨 鉄 筋 コ ン ク リ ー ト 造	87,323	6.9%	6,731,047	11.7%
鉄 筋 コ ン ク リ ー ト 造	611,074	48.8%	34,138,258	59.4%
鉄 骨 造	434,345	34.7%	14,099,998	24.6%
軽 量 鉄 骨 造	104,623	8.3%	2,250,981	3.9%
コ ン ク リ ー ト ブ ロ ッ ク 造	15,942	1.3%	253,119	0.4%
そ の 他	0	0.0%	0	0.0%
合 計	1,253,307	100.0%	57,473,403	100.0%



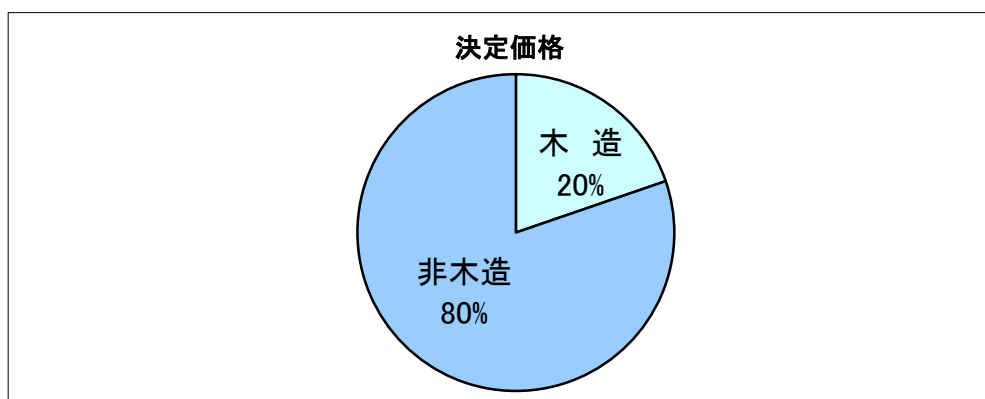
(4) 家屋の構成比



	棟 数	%
木 造	10,909	54.9%
非木造	8,965	45.1%



	面積 (千㎡)	%
木 造	830,622	39.9%
非木造	1,253,307	60.1%



	決定価格(百万円)	%
木 造	14,130	19.7%
非木造	57,473	80.3%

## 7 償却資産に関する調

(単位:千円)

種	類	年度	決 定 価 格	課 税 標 準 額
市長が価格等を決定したもの	構 築 物	21	3,291,432	3,257,954
		22	3,194,007	3,164,754
		23	3,190,945	3,165,414
	機 械 及 び 装 置	21	3,483,236	3,437,834
		22	3,240,066	3,204,623
		23	3,144,601	3,129,984
	船 船	21	2,036,876	1,200,978
		22	1,996,596	1,148,774
		23	1,807,422	1,008,712
	車 輛 及 び 運 搬 具	21	39,864	39,864
		22	66,403	66,403
		23	66,926	66,926
	工 具 ・ 器 具 及 び 備 品	21	1,946,837	1,940,727
		22	1,740,729	1,736,498
		23	1,874,308	1,871,298
法第三八九条関係	総務大臣が価格等を決定し配分したもの	21	12,369,806	11,662,764
		22	11,979,953	11,374,073
		23	11,863,927	11,443,315
	都道府県知事が価格等を決定し配分したもの	21	175,551	175,551
		22	167,310	167,310
		23	186,480	186,480
合 計	21	23,343,602	21,715,672	
	22	22,385,064	20,862,435	
	23	22,134,609	20,872,129	

## 8 交付金及び納付金に関する調

### (1) 国有資産等所在市町村交付金

(単位:円)

区分	官 公 庁 名	21年度	22年度	23年度
国有資産	第4管区海上保安部	621,000	621,000	642,800
	東海財務局	747,200	744,900	736,300
公有資産	三重県	598,800	602,700	606,000
合	計	1,967,000	1,968,600	1,985,100

(各年度の決算額。ただし、23年度は調定額)

## 9 固定資産税課税台帳縦覧・閲覧状況

(平成23年度)

	縦覧・閲覧者数(人)	縦覧・閲覧件数(件)	審査申出人数(人)	受理件数(件)
土地	57	2,617	0	0
家屋	43	324	0	0
償却資産	13	574	0	0
計	113	3,515	0	0

(23年度実績数:5/2まで)

上記内訳

区 分	郵 送 分		来 庁 分	
	閲覧者数(人)	閲覧件数(件)	縦覧・閲覧者数(人)	縦覧・閲覧件数(件)
土地	28	372	29	2,245
家屋	19	104	24	220
償却資産	5	5	8	569

軽自動車税に関する調  
(課税状況調べによる)

1 年度別軽自動車台数調

(単位:台)

区分/年度		21年度	22年度	23年度	
原動機付 自転車	50 c c 以下	2,555	2,485	2,415	
	90 c c 以下	151	147	133	
	125 c c 以下	72	83	90	
	≡ 二 力 一	26	23	24	
軽自動車	二 輪 車	182	185	181	
	三 輪 車	0	1	1	
	四 輪 車	乗用(自家)	3,881	3,971	4,023
		貨物(営業)	14	14	16
貨物(自家)		3,125	3,086	3,062	
小型特殊 自動車	農 耕 用	43	43	45	
	特 殊 作 業 用	44	47	50	
二 輪 小 型 自 動 車		171	186	196	
合 計		10,264	10,271	10,236	

(非課税、減免車両を含む)

2 年度別課税額

(単位:千円)

区分/年度		21年度	22年度	23年度	
原動機付 自転車	50 c c 以下	2,549	2,478	2,407	
	90 c c 以下	172	167	150	
	125 c c 以下	112	130	141	
	≡ 二 力 一	63	55	60	
軽自動車	二 輪 車	437	444	434	
	三 輪 車	0	3	3	
	四 輪 車	乗用(自家)	27,684	28,282	28,634
		貨物(営業)	42	42	48
貨物(自家)		12,272	12,124	12,024	
小型特殊 自動車	農 耕 用	69	69	72	
	特 殊 作 業 用	202	216	230	
二 輪 小 型 自 動 車		684	744	784	
合 計		44,286	44,754	44,987	

諸税に関する調

1 市たばこ税に関する調

年度	区 分	課税標準数量(本)	税 額(千円)
21	旧 3 級 品 以 外 の 製 造 タ バ コ	44,060,417	145,311
	旧 3 級 品 の 製 造 タ バ コ	499,820	782
	合 計	44,560,237	146,093
22	旧 3 級 品 以 外 の 製 造 タ バ コ	40,888,095	144,721
	旧 3 級 品 の 製 造 タ バ コ	767,704	1,446
	合 計	41,655,799	146,167

(各年度の決算額)

2 都市計画税に関する調

(概要調書による)

(単位:千円)

年度	課 税 標 準 額 (免 税 点 以 上 の も の)	税 額	前 年 比
21	69,835,831	139,672	97.4%
22	69,798,028	139,596	99.9%
23	69,624,865	139,250	99.8%

3 入湯税に関する調

年度	入湯客数 (人)	調定額 (千円)	収納額 (千円)	収納率 (%)	前年度比(%)		特別徴収義務者(人)
					調定額	収納額	
20	1,270,791	190,619	184,993	97.0	111.6	110.2	61
21	1,163,506	174,526	172,953	99.0	91.6	93.4	61
22	1,236,234	185,435	184,256	99.4	106.3	106.5	60

#### 4 国民健康保険税に関する調

##### (1) 税率 (平成22年度分)

区分	所得割	資産割	均等割	平等割	課税限度額
医療給付費分	市民税所得額の 5.2/100	固定資産税の 19/100	被保険者1人につき 21,000円	1世帯につき 21,000円	470,000円
後期高齢者支援金分	0.6/100	4.1/100	3,000円	2,800円	120,000円
介護給付費分	0.8/100	5/100	5,400円	4,000円	90,000円

##### (2) 国民健康保険税の内訳

(単位: 千円)

年度	区分	所得割	資産割	均等割	平等割	限度超過額	課税額	
21	一般	医療	263,130	35,601	183,099	87,276	31,613	475,688
		支援金	30,360	7,681	26,157	11,636	870	66,225
		介護	22,577	4,614	17,976	9,540	1,616	47,628
		計	316,067	47,896	227,232	108,452	34,099	589,541
	退職	医療	16,037	2,368	7,854	3,549	87	24,759
		支援金	1,850	511	1,122	473	0	3,290
		介護	2,412	619	1,911	896	0	4,789
		計	20,299	3,498	10,887	4,918	87	32,839
22	一般	医療	219,938	35,776	178,080	86,415	22,130	433,163
		支援金	25,376	7,719	25,440	11,522	632	60,301
		介護	19,238	4,554	17,647	9,416	1,057	44,238
		計	264,552	48,049	221,167	107,353	23,819	537,702
	退職	医療	17,446	2,486	8,673	3,885	1,006	27,206
		支援金	2,012	536	1,239	518	57	3,643
		介護	2,643	651	2,079	980	137	5,324
		計	22,101	3,673	11,991	5,383	1,200	36,173
23	一般	医療	234,365	35,218	170,037	83,559	26,857	434,546
		支援金	85,632	7,599	46,963	19,099	13,924	128,889
		介護	19,991	4,466	16,956	9,056	963	44,107
		計	339,988	47,283	233,956	111,714	41,744	607,542
	退職	医療	17,291	2,863	10,983	5,166	92	29,656
		支援金	6,318	618	3,033	1,181	113	9,086
		介護	2,634	752	2,673	1,316	0	5,909
		計	26,243	4,233	16,689	7,663	205	44,651

(6月本算定(調定)台帳資料)

## (3) 加入状況

年度	加入世帯数 (世帯)			被保険者数 (人)			課税額(円)			
							1人平均	1世帯平均		
21	4,276	一般	医療	4,156	8,993	一般	医療	8,719	54,557	114,458
			支援金	4,156			支援金	8,719	7,595	15,934
			介護	2,385			介護	3,329	14,306	19,969
		退職	医療	261		退職	医療	374	66,200	94,862
			支援金	261			支援金	374	8,796	12,605
			介護	258			介護	354	13,528	18,562
22	4,258	一般	医療	4,115	8,809	一般	医療	8,480	51,080	105,264
			支援金	4,115			支援金	8,480	7,110	14,653
			介護	2,354			介護	3,268	13,536	18,792
		退職	医療	286		退職	医療	413	65,874	95,126
			支援金	286			支援金	413	8,821	12,738
			介護	280			介護	385	13,828	19,014
23	4,178	一般	医療	3,979	8,518	一般	医療	8,097	53,667	109,209
			支援金	3,979			支援金	8,097	15,918	32,392
			介護	2,264			介護	3,140	14,046	19,481
		退職	医療	360		退職	医療	523	56,703	82,377
			支援金	360			支援金	523	17,374	25,240
			介護	359			介護	495	11,937	16,459

(6月本算定(調定)台帳資料)

## (4) 軽減世帯

年度	減額 区分	軽 減 対 象		
		世帯数 (世帯)	被保険者数 (人)	軽 減 額 (円)
21	7割	999	1,618	47,341,280
	5割	225	603	10,745,700
	2割	564	1,163	8,979,680
	計			67,066,660
22	7割	1,063	1,694	50,164,940
	5割	256	707	12,500,400
	2割	569	1,161	8,966,480
	計			71,631,820
23	7割	951	1,429	47,452,440
	5割	227	552	11,067,100
	2割	527	1,034	8,885,240
	計			67,404,780

(21年度、22年度は決算。23年度は平成23年8月末日現在)

徴収に関する調

1 税目別徴収実績の推移

(単位:千円)

税 目		年 度		20年度		21年度		22年度	
				徴収額	徴収率	徴収額	徴収率	徴収額	徴収率
市 民 税	個人	現		816,332	96.9%	806,235	97.3%	714,155	97.3%
		滞		23,096	30.5%	24,929	32.9%	32,093	45.5%
	法人	現		210,349	96.0%	128,857	98.4%	182,013	98.7%
		滞		1,385	19.8%	1,583	14.7%	2,079	19.1%
	計			1,051,162	91.9%	961,604	91.9%	930,340	93.0%
固 定 資 産 税	現		1,528,084	90.5%	1,503,849	92.0%	1,496,334	92.0%	
	滞		155,491	26.9%	123,605	23.1%	129,910	25.1%	
	計		1,683,575	74.3%	1,627,454	75.0%	1,496,334	75.8%	
交 付 金	現		1,948	100.0%	1,967	100.0%	1,969	100.0%	
軽 自 動 車 税	現		41,682	96.1%	42,541	96.1%	43,211	96.6%	
	滞		2,058	30.8%	1,619	27.1%	1,398	23.9%	
	計		43,740	87.4%	44,160	87.9%	44,609	88.2%	
た ば こ 税	現		156,658	100.0%	146,093	100.0%	146,059	99.9%	
特別土地保有税	現		0		0				
	滞		1,220	15.4%	634	15.1%	0	0.0%	
	計		1,220	15.4%	634	15.1%	0	0.0%	
都 市 計 画 税	現		129,544	90.5%	128,139	92.0%	128,032	92.0%	
	滞		13,023	26.9%	11,313	23.1%	11,157	23.9%	
	計		142,567	74.4%	139,452	74.0%	139,189	74.9%	
入 湯 税	現		184,993	97.0%	172,953	99.1%	184,256	99.4%	
	滞		2,814	98.8%	4,464	78.9%	2,979	92.5%	
	計		187,807	97.1%	177,417	98.5%	184,256	99.1%	
合 計	現		3,069,590	93.4%	2,930,634	94.5%	2,896,029	94.5%	
	滞		199,087	27.4%	168,147	24.5%	179,616	27.3%	
	計		3,268,677	81.5%	3,098,781	81.8%	3,075,645	82.7%	

税 目		年 度		20年度		21年度		22年度	
				徴収額	徴収率	徴収額	徴収率	徴収額	徴収率
国民健康保険税	現			580,521	90.8%	575,382	90.5%	523,712	91.8%
	滞			70,620	24.3%	67,962	26.1%	59,378	24.6%
	計			651,141	70.0%	643,344	71.8%	583,090	71.8%



2 市税の徴収に要する経費

(単位:千円)

区分／年度		20年度	21年度	22年度	
税収入額	市 税 (1)	3,268,676	3,098,781	3,075,645	
	個 人 県 民 税 (2)	545,889	540,903	466,632	
	合 計 (3)	3,814,565	3,639,684	3,542,277	
徴 税 費	人 件 費	基 本 給	58,401	55,158	53,134
		超 過 勤 務 手 当	3,156	2,074	2,577
		諸 手 当			
		税 務 特 別 手 当	0	0	0
		そ の 他 の 手 当	28,279	26,629	24,447
		小 計	31,435	28,703	27,024
	そ の 他	16,053	16,547	17,091	
	人 件 費 計 (4)	105,889	100,408	97,249	
	物 件 費	旅 費	432	523	225
		賃 金	0	0	1,838
そ の 他		24,188	22,393	35,339	
物 件 費 計 (5)		24,620	22,916	37,402	
報 奨 費	納 税 貯 蓄 組 合 報 奨 金	0	0	0	
	納 税 奨 励 金	0	0	0	
	そ の 他	2,020	2,164	1,980	
	計 (6)	2,020	2,164	1,980	
そ の 他 (7)	29,802	27,485	8,450		
合 計 (8)		162,331	152,973	145,081	
県 民 税 取 扱 徴 収 費 (9)		52,108	37,883	34,650	
( 8 ) - ( 9 ) = ( 1 0 )		110,223	115,090	110,431	
税収入額に対する 徴収費の割合	(8)/(3)%	4.3%	4.2%	4.1%	
	(10)/(1)%	3.4%	3.7%	3.6%	

3 コンビニエンスストアによる納付状況  
(平成20年9月より開始)

税目	平成20年度		平成21年度		平成22年度	
	件数	徴収金額(円)	件数	徴収金額(円)	件数	徴収金額(円)
市県民税(普徴)	602	13,296,101	3,205	59,077,085	3,714	67,756,871
固定資産税	397	4,780,316	3,931	59,576,780	4,932	70,980,691
軽自動車税	54	242,150	1,555	7,788,100	1,925	9,957,043
小計	1,053	18,318,567	8,691	126,441,965	10,571	148,694,605
国民健康保険税	478	6,752,100	2,672	39,186,779	3,508	45,653,902
合計	1,053	25,070,667	11,363	165,628,744	14,079	194,348,507

4 市税の口座振替

平成21年度分口座振替結果

税目	振替依頼		振替済		振替不能		振替率 (%)	収納率 (%)
	件数	金額(円)	件数	金額(円)	件数	金額(円)		
市県民税(普徴)	11,183	356,321,381	10,411	328,278,581	772	28,042,800	93.1	92.1
固定資産税	22,537	557,621,048	21,218	491,717,546	1,319	65,903,502	94.1	88.2
軽自動車税	4,650	18,343,000	4,342	16,999,200	308	1,343,800	93.4	92.7
小計	38,370	932,285,429	35,971	836,995,327	2,399	95,290,102	93.7	89.8
国民健康保険税	17,852	397,403,000	16,349	358,840,300	1,503	38,562,700	91.6	90.3
合計	56,222	1,329,688,429	52,320	1,195,835,627	3,902	133,852,802	93.1	89.9

平成22年度分口座振替結果

税目	振替依頼		振替済		振替不能		振替率 (%)	収納率 (%)
	件数	金額(円)	件数	金額(円)	件数	金額(円)		
市県民税(普徴)	8,350	260,132,311	7,664	238,261,311	686	21,871,000	91.8	91.6
固定資産税	22,488	546,754,251	21,265	491,056,028	1,223	55,698,223	94.6	89.8
軽自動車税	4,572	18,219,200	4,283	16,903,500	289	1,315,700	93.7	92.8
小計	35,410	825,105,762	33,212	746,220,839	2,198	78,884,923	93.8	90.4
国民健康保険税	17,432	358,347,700	16,057	326,944,500	1,375	31,403,200	92.1	91.2
合計	52,842	1,183,453,462	49,269	1,073,165,339	3,573	110,288,123	93.2	90.7

口座振替契約率

税目	平成21年度			平成22年度		
	納税 義務者数	口座振替 契約者数	契約率	納税 義務者数	口座振替 契約者数	契約率
市県民税(普徴)	4,665	3,416	73.2	4,207	2,409	57.3
固定資産税	11,218	5,752	51.3	11,206	5,749	51.3
軽自動車税	6,834	2,790	40.8	6,814	2,771	40.7
小計	22,717	11,958	52.6	22,227	10,929	49.2
国民健康保険税	4,276	2,298	53.7	4,255	2,279	53.6
合計	26,993	14,256	52.8	26,482	13,208	49.9

## 5 督促状発送件数(平成22年度)

(件)

税目/期別	1期	2期	3期	4期	5期	6期	7期	8期	合計
固定資産税	1,878	1,786	1,493	1,570					6,727
市民税(普徴)	1,141	1,068	1,151	1,065					4,425
軽自動車税	1,496								1,496
国民健康保険税	834	927	860	825	797	816	768	758	6,585
計	5,349	3,781	3,504	3,460	797	816	768	758	19,233

## 6 滞納処分状況(平成22年度分)

## (1)鳥羽市が行なったもの

(件)

差押種別	差押件数	参加差押	交付要求件数	公売件数
預貯金	90		1	
不動産	21	31	29	7
生命保険	27		5	
債権	17		2	
売掛金等	2			
出資金	21		1	
給料	7		1	
動産	1			2
ゴルフ会員権				
自動車	1			
その他				
計	187	31	39	9

## (2)三重地方税管理回収機構が行なったもの (件)

差押種別	差押件数	公売件数
預貯金		
不動産	2	
生命保険	1	
債権		
売掛金等		
出資金		
給料		
動産		
ゴルフ会員権		
自動車		
その他	1	
計	4	0

## 7 市税不納欠損処分の推移

(単位:件、円)

税目	年度	平成20年度		平成21年度		平成22年度	
		期別件数	税額	期別件数	税額	期別件数	税額
市民税		100	3,657,708	102	2,690,213	102	2,775,615
	個人分	91	2,966,108	94	2,311,213	97	2,513,964
	法人分	9	691,600	8	379,000	5	261,651
固定資産税・都市計画税		263	48,934,755	180	27,309,535	135	33,953,980
軽自動車税		69	318,200	48	253,200	55	296,800
特別土地保有税		12	2,501,353	2	1,372,500	12	1,931,880
合計		444	55,412,016	332	31,625,448	304	38,958,275

## 8 平成22年度市税不納欠損額内訳表

(法＝地方税法)

(単位:件、円)

税目	理由	執行停止分					時効分	合計	
		法15条の7 1項1号 無財産	法15条の7 1項2号 生活困窮	法15条の7 1項3号 所在不明	法15条の7 5項 即時消滅	小計	法18条1項 時効		
市民税	期別件数	8	17	38	14	77	25	102	
	金額	301,787	557,552	967,347	378,685	2,205,371	570,244	2,775,615	
	個人	期別件数	4	17	38	13	72	25	97
		金額	101,787	557,552	967,347	317,034	1,943,720	570,244	2,513,964
	法人	期別件数	4	0	0	1	5	0	5
		金額	200,000	0	0	61,651	261,651	0	261,651
固定資産税 都市計画税	期別件数	16	22	0	74	112	23	135	
	金額	1,314,409	1,615,500	0	30,119,494	33,049,403	904,577	33,953,980	
軽自動車税	期別件数	4	20	14	7	45	10	55	
	金額	10,400	79,600	70,600	44,800	205,400	91,400	296,800	
特別土地保有税	期別件数	0	0	0	9	9	3	12	
	金額	0	0	0	1,326,480	1,326,480	605,400	1,931,880	
合計	期別件数	28	59	52	104	243	61	304	
	金額	1,626,596	2,252,652	1,037,947	31,869,459	36,786,654	2,171,621	38,958,275	

平成23年度 **税務概要**

発行 平成23年11月

編集者 〒517-0011  
三重県鳥羽市鳥羽三丁目1番1号  
鳥羽市役所

編集 税務課管理収納係  
Tel 0599-25-1132