

平成24年度

税務概要



鳥羽四丁目の旧広野家住宅の母屋の修理工事が9月の末に完成しました。広野家は、江戸時代後期に6代目藤右衛門が「三僊堂」という薬舗を開業して以来、10代続く旧家です。

母屋は180年以上前の建物ですが、文化財としての価値が認められ、国の登録有形文化財になりました。

引続き米蔵の修理と公衆便所の設置工事を行い、平成25年3月末完成予定です。

鳥羽市

【鳥羽市民憲章】

昭和43年11月 1日制定

わたくしたちは、海の自然、山の自然に恵まれた美しい環境に育つ鳥羽の市民です。

わたくしたちの鳥羽市は、市民のたくましい不屈の精神によって築かれ、大きく発展しつつある希望のまちです。

わたくしたちは、鳥羽市民であることに誇りと責任をもち、おたがいのしあわせをねがい、よい市民となるために、市民憲章を定めて心のよりどころとしました。

愛する鳥羽が、住むひとに希望と勇気をあたえ、訪れるひとの心のふるさととなるように、みんなで力を合わせ、手をとりあってすすみたいものです。

すすんで、美しい自然と心を育て、
清潔な明るいまちをつくりましょう。

すすんで、きまりやよい風習を守り、
愛情ゆたかな家庭をきずきましょう。

すすんで、健康に心がけ、働くことに
誇りをもつ誠実なひとになりましょう。

すすんで、未来をつくる子らの教育を
のばし、清新な文化を育てましょう。

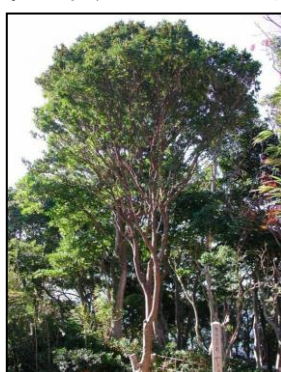
すすんで、広い視野に立ち、世界に
平和と友愛のはしをかけましょう。

【市の象徴】

市の花〈はまなでしこ〉



市の木〈やまとたちばな〉



市の鳥〈かもめ〉



総括

1 市の概要	1
2 人口、世帯数、面積等の推移	2
3 歳入歳出決算額と市税総額の推移	2
4 鳥羽市行政機構図	3
5 税務課機構及び事務分掌	5

財政

1 平成24年度一般会計歳入歳出(当初)予算	7
2 平成23年度一般会計歳入歳出決算	8
3 市税年度別決算状況	9
4 市税の税率	12
5 平成23年度税務諸証明月別件数	13

市民税に関する調

1 個人市民税当初納税義務者数	14
2 納税義務者の特別徴収割合	14
3 特別徴収義務者数	14
4 個人市民税当初税額	14
5 特別徴収税額	14
6 所得区分別個人市民税所得割納税義務者数	15
7 平成24年度課税標準段階別所得割額	16
8 平成24年度県民税の所得割額	16
9 所得控除等の納税義務者数調	17
# 法人市民税	18

固定資産税に関する調

1 納税義務者数	19
2 課税標準額調	19
3 土地に関する調	20
4 地目別構成調	21
5 宅地に関する調	24
6 家屋に関する調	25
7 償却資産に関する調	30
8 交付金及び納付金に関する調	31
9 固定資産税課税台帳縦覧・閲覧状況	31

軽自動車税に関する調

1 年度別軽自動車台数調	32
2 年度別課税額	32

諸税に関する調



1 市たばこ税に関する調	33
2 都市計画税に関する調	33
3 入湯税に関する調	33
4 国民健康保険税に関する調	34

徴収に関する調

1 税目別徴収実績の推移	36
2 市税の徴収に要する経費	37
3 コンビニエンスストアによる納付状況	38
4 市税の口座振替	38
5 督促状発送件数	39
6 滞納処分状況	39
7 市税不納欠損処分の推移	40
8 平成23年度市税不納欠損額内訳表	40

【市 章】



躍進する鳥羽市の「ト羽」を図案化したもので  はト、 は羽、中央の丸は円満平和を象徴して海洋観光都市の飛躍発展の姿を表しています。

総括

1 市の概要

鳥羽市は三重県の東部伊勢志摩地域に属する志摩半島の北端に位置し、北部と東部がそれぞれ、伊勢湾および熊野灘に面している。一方、西南部は青峯山を主峰とする山塊群および朝熊山系によって伊勢市、志摩市に接している。

市域は東西19.25km、南北19.50kmの内陸部と4島（坂手島、答志島、菅島、神島）からなり、その面積は107.99km²で気候も年間の平均気温15℃と理想的な気象状態を示し、四季を通じて温暖である。

市役所の所在地	三重県鳥羽市鳥羽三丁目1番1号
面積	107.99km ²
人口	21,429人（平成24年4月1日現在）
世帯数	8,367世帯（平成24年4月1日現在）
市制施行日	昭和29年11月1日

(沿革)

- 明治4年 7月 廃藩置県により鳥羽藩が鳥羽県と改称。
- 明治4年 11月 府県の合併により鳥羽県は久居、度会町両県とともに度会県となる。
- 明治9年 9月 第2次府県廃合により度会県は三重県と合併される。
- 明治22年 4月 町村制実施により志摩郡鳥羽町となる。
- 昭和17年 6月 坂手村を合併する。
- 昭和29年 11月 町村合併促進法により隣接7ヵ村との合併により鳥羽市となる。



2 人口、世帯数、面積等の推移

(平成24年4月1日)

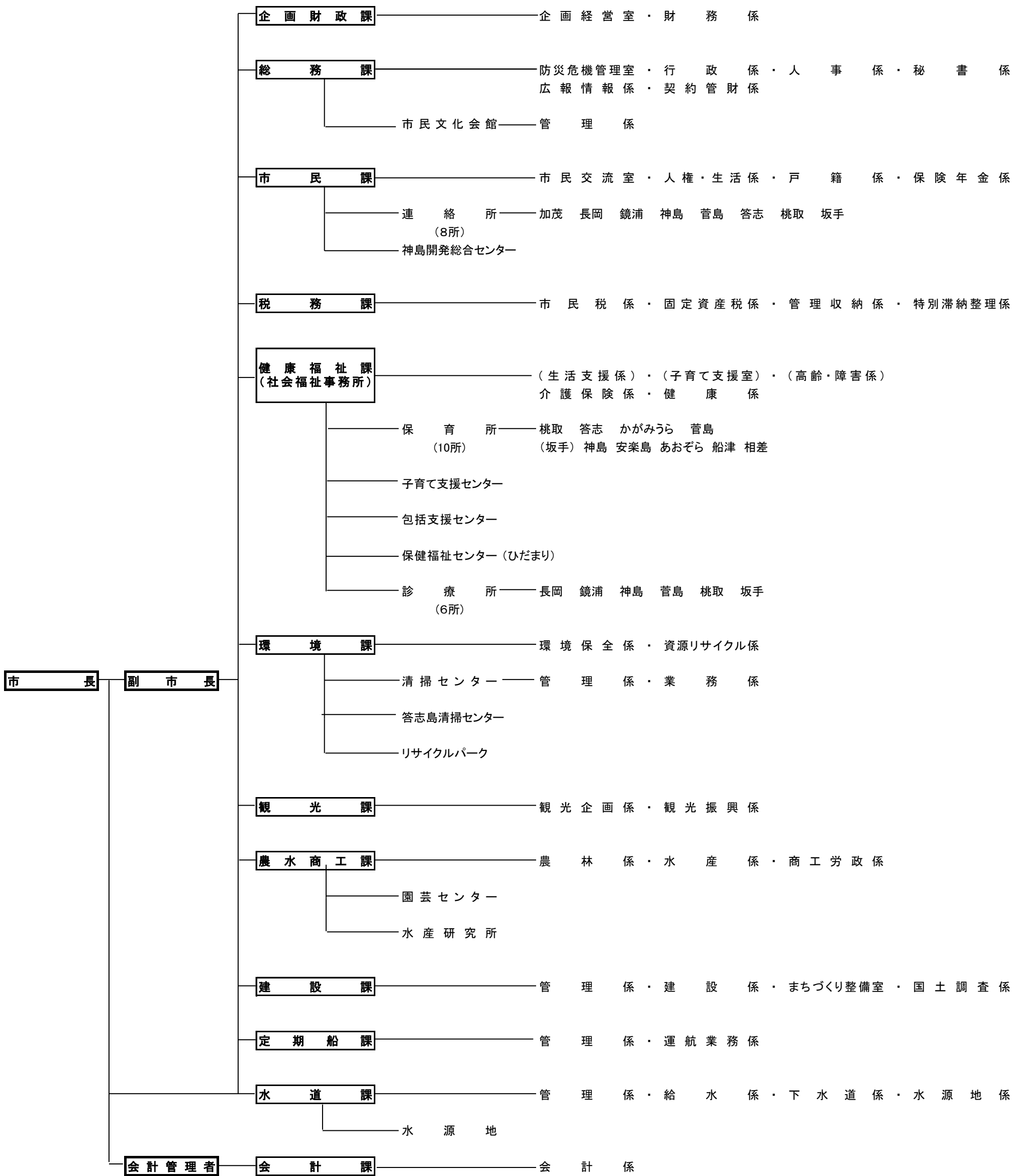
区分/年度		19	20	21	22	23	24
人口	男	11,091	10,863	10,737	10,563	10,390	10,170
	女	12,252	12,091	11,909	11,686	11,468	11,259
	計(人)	23,343	22,954	22,646	22,249	21,858	21,429
世帯数		8,352	8,382	8,445	8,427	8,408	8,367
面積(km ²)		107.96	107.98	107.99	107.99	107.99	107.99
人口密度(人/km ²)		216	213	210	206	202	198
人口増加率(%)		98.2	98.3	98.7	98.2	98.2	98.0

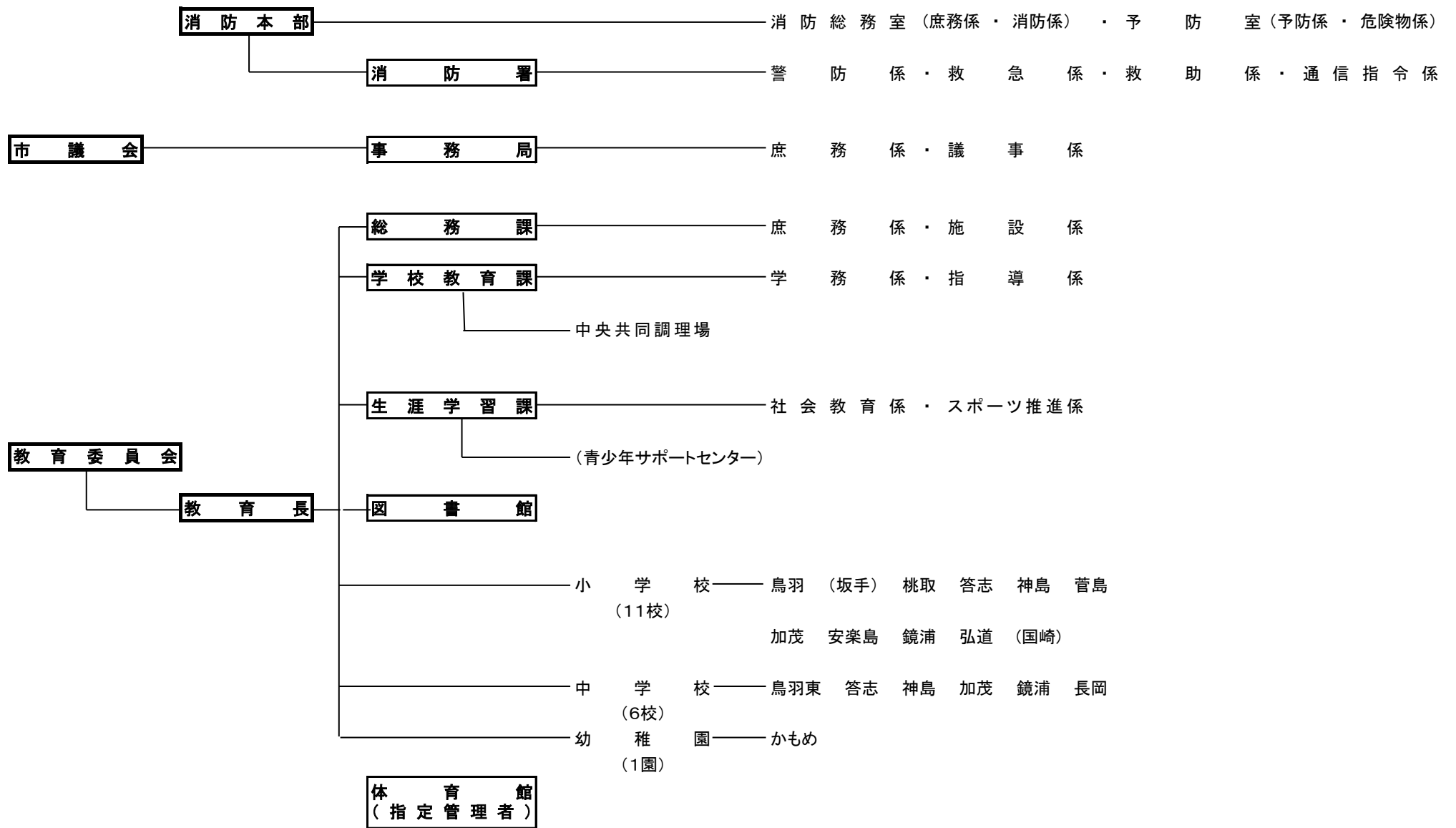
3 歳入歳出決算額と市税総額の推移

(単位:千円)

区分/年度		20	21	22	23
一般 会計	歳入(ア)	10,963,780	11,570,563	12,635,943	11,607,563
	歳出(イ)	10,724,232	11,052,701	12,130,637	11,007,158
市税総額(ウ)		3,268,677	3,098,781	3,075,645	3,030,606
(ウ)/(ア)%		29.8	26.8	24.3	26.1
基準財政収入額(エ)		2,638,270	2,539,517	2,361,387	2,402,213
基準財政需要額(オ)		4,973,848	5,064,620	5,106,149	5,122,464
財政力指数		0.536	0.525	0.498	0.477

4 鳥羽市行政機構図





選挙管理委員会
 監査委員事務局
 農業委員会事務局
 公平委員会事務局
 固定資産評価審査委員会事務局

派遣等計 7名
 鳥羽志勢広域連合へ派遣 4
 伊勢志摩観光コンベンション機構へ派遣 2
 日本離島センターへ派遣 1
 ※ 上記図以外三重県より派遣職員 神島診療所 医師1名 桃取診療所 医師1名

5 税務課機構及び事務分掌

(1) 職員数及び税務経験年数

課名	係名	職員数 (H24. 4. 1現在)						計
		課長	副参事	課長補佐	係長	主査	係員	
税務課		1		1				2
	市民税係			1	1		3	5
	固定資産税係			1	1		3	5
	管理収納係				1		3	4
	特別滞納整理係				1		3	4
合計		1	0	3	4	0	12	20

	職員の税務経験年数 (H24. 4. 1現在)				
	2年未満 (人)	2年以上 4年未満 (人)	4年以上 6年未満 (人)	6年以上 (人)	平均年数
現職	10	9	1	0	1.5年
(通算) 在職	5	8	3	4	3.0年

(2) 事務分掌

市民税係	<ol style="list-style-type: none">1 市民税(個人県民税を含む。)の賦課及び調定に関すること2 軽自動車税の賦課及び調定に関すること3 市たばこ税の賦課及び調定に関すること4 入湯税の賦課及び調定に関すること5 国民健康保険税の賦課及び調定に関すること6 諸税の賦課及び調定に関すること
固定資産税係	<ol style="list-style-type: none">1 固定資産の評価に関すること2 固定資産税並びに都市計画税の賦課及び調定に関すること3 国有財産等所在市町村交付金に関すること4 固定資産課税台帳及び公図の管理に関すること5 固定資産に関する閲覧、証明に関すること
管理収納係	<ol style="list-style-type: none">1 税制(国民健康保険税を除く。)に関すること2 市税(国民健康保険税を含む。)及び県民税の徴収に関すること3 市税(国民健康保険税を含む。)の収納管理及び督促に関すること4 滞納整理及び滞納処分に関すること5 納税奨励に関すること6 税徴収の嘱託及び受託に関すること7 税務に係る証明に関すること8 固定資産評価審査委員会に関すること9 課の庶務に関すること
特別滞納整理係	<ol style="list-style-type: none">1 市税(国民健康保険税を含む。)及び県民税の徴収に関すること2 滞納整理及び滞納処分に関すること3 鳥羽市市税等滞納金調査整理委員会に関すること4 三重地方税管理回収機構との連絡に関すること

財政

1 平成24年度一般会計歳入歳出(当初)予算

(単位: 千円)

歳 入			歳 出		
科目	予算額	構成比	科目	予算額	構成比
1 市税	2,912,706	27.2%	1 議会費	152,577	1.4%
①市民税	909,344	8.5%	2 総務費	1,497,789	14.0%
②固定資産税	1,489,588	13.9%	①徴税費	139,399	1.3%
③軽自動車税	45,919	0.4%	②その他の総務費	1,358,390	12.7%
④市たばこ税	165,550	1.5%	3 民生費	2,875,860	26.9%
⑤特別土地保有税	275	0.0%	4 衛生費	1,358,082	12.7%
⑥入湯税	176,578	1.7%	5 農林水産業費	338,743	3.2%
⑦都市計画税	125,452	1.2%	6 商工費	445,077	4.1%
2 地方譲与税	71,001	0.7%	7 土木費	729,551	6.8%
3 利子割交付金	6,000	0.1%	8 消防費	450,364	4.2%
4 配当割交付金	2,800	0.0%	9 教育費	1,419,198	13.3%
5 株式等譲渡所得割交付金	1,200	0.0%	10 災害復旧費	10,710	0.1%
6 地方消費税交付金	230,000	2.2%	11 公債費	1,317,049	12.3%
7 ゴルフ場利用税交付金	9,000	0.1%	12 諸支出金	95,000	0.9%
8 自動車取得税交付金	21,001	0.2%	13 予備費	10,000	0.1%
9 地方特例交付金	6,000	0.1%			
10 地方交付税	3,070,000	28.7%			
11 交通安全対策特別交付金	1,700	0.0%			
12 分担金及び負担金	85,951	0.8%			
13 使用料及び手数料	569,632	5.3%			
14 国庫支出金	1,023,561	9.6%			
15 県支出金	577,252	5.4%			
16 財産収入	109,760	1.0%			
17 寄附金	15,730	0.1%			
18 繰入金	280,014	2.6%			
19 繰越金	130,000	1.2%			
20 諸収入	142,792	1.3%			
21 市債	1,433,900	13.4%			
合 計	10,700,000	100.0%	合 計	10,700,000	100.0%

2 平成23年度一般会計歳入歳出決算

(単位: 千円)

歳 入			歳 出		
科 目	決 算 額	構 成 比	科 目	決 算 額	構 成 比
1 市税	3,030,606	26.1%	1 議会費	173,857	1.6%
①市民税	892,861	7.7%	2 総務費	1,535,286	13.9%
②固定資産税	1,617,457	13.9%	①徴税費	144,736	1.3%
③軽自動車税	45,326	0.4%	②その他の総務費	1,390,550	12.6%
④市たばこ税	164,673	1.4%	3 民生費	2,815,196	25.6%
⑤特別土地保有税	0	0.0%	4 衛生費	1,428,103	13.0%
⑥入湯税	171,857	1.5%	5 農林水産業費	514,093	4.7%
⑦都市計画税	138,432	1.2%	6 商工費	490,104	4.5%
2 地方譲与税	69,324	0.6%	7 土木費	1,065,481	9.7%
3 利子割交付金	7,905	0.1%	8 消防費	475,088	4.3%
4 配当割交付金	4,409	0.0%	9 教育費	1,056,069	9.6%
5 株式等譲渡所得割交付金	1,079	0.0%	10 災害復旧費	11,856	0.1%
6 地方消費税交付金	218,380	1.9%	11 公債費	1,367,025	12.4%
7 ゴルフ場利用税交付金	7,998	0.1%	12 諸支出金	75,000	0.7%
8 自動車取得税交付金	19,460	0.2%	13 予備費	0	0.0%
9 地方特例交付金	36,189	0.3%			
10 地方交付税	3,224,734	27.8%			
11 交通安全対策特別交付金	1,789	0.0%			
12 分担金及び負担金	78,388	0.7%			
13 使用料及び手数料	549,577	4.7%			
14 国庫支出金	1,142,571	9.8%			
15 県支出金	834,445	7.2%			
16 財産収入	126,424	1.1%			
17 寄附金	15,159	0.1%			
18 繰入金	201,166	1.7%			
19 繰越金	505,306	4.4%			
20 諸収入	302,254	2.6%			
21 市債	1,230,400	10.6%			
合 計	11,607,563	100.0%	合 計	11,007,158	100.0%

3 市税年度別決算状況

(単位:千円)

税目	21年度					
	予算額	調定額	収入額	収入率		
				対前年	対予算	対調定
市税	3,055,497	3,787,774	3,098,781	94.8%	101.4%	81.8%
1 市民税	936,488	1,045,896	961,604	91.5%	102.7%	91.9%
個人	818,019	904,222	831,164	99.0%	101.6%	91.9%
現	802,387	828,454	806,235	98.8%	100.5%	97.3%
滞	15,632	75,767	24,929	107.9%	159.5%	32.9%
法人	118,469	141,674	130,440	61.6%	110.1%	92.1%
現	117,893	130,934	128,857	61.3%	109.3%	98.4%
滞	576	10,740	1,583	114.3%	274.8%	14.7%
小計	920,280	959,388	935,092	91.1%	101.6%	97.5%
現	920,280	959,388	935,092	91.1%	101.6%	97.5%
滞	16,208	86,507	26,512	108.3%	163.6%	30.6%
2 固定資産税	1,601,001	2,172,776	1,629,421	96.7%	101.8%	75.0%
純固定資産税	1,599,034	2,170,809	1,627,454	96.7%	101.8%	75.0%
現	1,473,822	1,635,227	1,503,849	98.4%	102.0%	92.0%
滞	125,212	535,582	123,605	79.5%	98.7%	23.1%
交付金	1,967	1,967	1,967	101.0%	100.0%	100.0%
小計	1,475,789	1,637,194	1,505,816	98.4%	102.0%	92.0%
現	1,475,789	1,637,194	1,505,816	98.4%	102.0%	92.0%
滞	125,212	535,582	123,605	79.5%	98.7%	23.1%
3 軽自動車税	44,320	50,255	44,160	101.0%	99.6%	87.9%
現	42,590	44,277	42,541	102.1%	99.9%	96.1%
滞	1,730	5,978	1,619	78.6%	93.6%	27.1%
4 市たばこ税	152,848	146,093	146,093	93.3%	95.6%	100.0%
5 特別土地保有税	350	4,214	634	51.9%	181.3%	15.1%
現	0	0	0			
滞	350	4,214	634	52.0%	181.3%	15.1%
6 都市計画税	133,048	188,355	139,452	97.8%	104.8%	74.0%
現	121,645	139,334	128,139	98.9%	105.3%	92.0%
滞	11,403	49,021	11,313	86.9%	99.2%	23.1%
7 入湯税	187,442	180,185	177,417	94.5%	94.7%	98.5%
現	185,276	174,526	172,953	93.5%	93.3%	99.1%
滞	2,166	5,660	4,464	158.6%	206.1%	78.9%
合計	2,898,428	3,100,812	2,930,634	95.5%	101.1%	94.5%
現	2,898,428	3,100,812	2,930,634	95.5%	101.1%	94.5%
滞	157,069	686,962	168,147	84.5%	107.1%	24.5%
国民健康保険税	630,720	895,857	643,344	98.8%	102.0%	71.8%
現	630,720	895,857	643,344	98.8%	102.0%	71.8%
一般医療	447,503	479,859	434,306	98.6%	97.1%	90.5%
後期高齢者支援金	62,379	66,413	60,108	98.7%	96.4%	90.5%
一般介護	44,711	48,024	43,465	97.3%	97.2%	90.5%
退職医療	23,561	31,227	28,262	109.2%	120.0%	90.5%
退職後期高齢者支援金	3,114	4,180	3,783	111.2%	121.5%	90.5%
退職介護	4,512	6,030	5,458	109.9%	121.0%	90.5%
計	585,780	635,732	575,382	99.1%	98.2%	90.5%
滞	630,720	895,857	643,344	98.8%	102.0%	71.8%
一般医療	39,515	229,095	58,784	93.0%	148.8%	25.7%
後期高齢者支援金	864	6,058	1,785	皆増	206.6%	29.5%
一般介護	3,114	17,531	5,155	110.4%	165.6%	29.4%
退職医療	1,327	6,343	1,927	73.4%	145.2%	30.4%
退職後期高齢者支援金	18	343	86	皆増	477.7%	25.1%
退職介護	102	755	225	151.2%	221.1%	29.9%
計	44,940	260,125	67,962	96.2%	151.2%	26.1%

(単位:千円)

税 目	2 2 年 度					
	予算額	調定額	収入額	収 入 率		
				対前年	対予算	対調定
市 税	3,049,287	3,721,022	3,075,645	99.3%	100.9%	82.7%
1 市民税	910,139	1,000,017	930,340	96.7%	102.2%	93.0%
個人	794,062	804,791	746,248	89.8%	94.0%	92.7%
現	770,891	734,298	714,155	88.6%	92.6%	97.3%
滞	23,171	70,493	32,093	128.7%	138.5%	45.5%
法人	116,077	195,226	184,092	141.1%	158.6%	94.3%
現	114,167	184,371	182,013	141.3%	159.4%	98.7%
滞	1,910	10,855	2,079	131.3%	108.8%	19.1%
小計	885,058	918,669	896,168	95.8%	101.3%	97.6%
現	885,058	918,669	896,168	95.8%	101.3%	97.6%
滞	25,081	81,348	34,172	128.9%	136.2%	42.0%
2 固定資産税	1,608,758	2,147,541	1,628,213	99.9%	101.2%	75.8%
純固定資産税	1,606,790	2,145,572	1,626,244	99.9%	101.2%	75.8%
現	1,478,706	1,627,232	1,496,334	99.5%	101.2%	92.0%
滞	128,084	518,340	129,910	105.1%	101.4%	25.1%
交付金	1,968	1,969	1,969	100.1%	100.0%	100.0%
小計	1,480,674	1,629,201	1,498,303	99.5%	101.2%	92.0%
現	1,480,674	1,629,201	1,498,303	99.5%	101.2%	92.0%
滞	128,084	518,340	129,910	105.1%	101.4%	25.1%
3 軽自動車税	44,592	50,595	44,609	101.0%	100.0%	88.2%
現	43,073	44,753	43,211	101.6%	100.3%	96.6%
滞	1,519	5,842	1,398	86.4%	92.0%	23.9%
4 市たばこ税	156,212	146,167	146,059	100.0%	93.5%	99.9%
5 特別土地保有税	221	2,207	0	0.0%	0.0%	0.0%
現	0	0	0			
滞	221	2,207	0	0.0%	0.0%	0.0%
6 都市計画税	138,141	185,840	139,189	99.8%	100.8%	74.9%
現	126,600	139,232	128,032	99.9%	101.1%	92.0%
滞	11,541	46,608	11,157	98.6%	96.7%	23.9%
7 入湯税	191,224	188,655	187,235	105.5%	97.9%	99.2%
現	187,839	185,435	184,256	106.5%	98.1%	99.4%
滞	3,385	3,220	2,979	66.7%	88.0%	92.5%
合 計	2,879,456	3,063,457	2,896,029	98.8%	100.6%	94.5%
現	2,879,456	3,063,457	2,896,029	98.8%	100.6%	94.5%
滞	169,831	657,565	179,616	106.8%	105.8%	27.3%
国民健康保険税	655,142	811,642	583,089	90.6%	89.0%	71.8%
現	448,954	423,346	387,614	89.2%	86.3%	91.6%
一般医療	448,954	423,346	387,614	89.2%	86.3%	91.6%
後期高齢者支援金	62,542	58,921	53,680	89.3%	85.8%	91.1%
一般介護	45,244	42,554	37,889	87.2%	83.7%	89.0%
退職医療	19,871	34,318	33,395	118.2%	168.1%	97.3%
退職後期高齢者支援金	2,648	4,620	4,498	118.9%	169.9%	97.4%
退職介護	3,820	6,814	6,635	121.6%	173.7%	97.4%
計	583,079	570,573	523,711	91.0%	89.8%	91.8%
年	61,748	205,555	49,719	84.6%	80.5%	24.2%
一般医療	61,748	205,555	49,719	84.6%	80.5%	24.2%
後期高齢者支援金	2,964	10,219	3,054	171.1%	103.0%	29.9%
一般介護	4,991	16,158	4,808	93.3%	96.3%	29.8%
退職医療	1,940	7,381	1,506	78.2%	77.6%	20.4%
退職後期高齢者支援金	147	654	91	105.8%	62.3%	14.0%
退職介護	273	1,102	200	88.9%	73.1%	18.1%
計	72,063	241,069	59,378	87.4%	82.4%	24.6%
納	61,748	205,555	49,719	84.6%	80.5%	24.2%
一般医療	61,748	205,555	49,719	84.6%	80.5%	24.2%
後期高齢者支援金	2,964	10,219	3,054	171.1%	103.0%	29.9%
一般介護	4,991	16,158	4,808	93.3%	96.3%	29.8%
退職医療	1,940	7,381	1,506	78.2%	77.6%	20.4%
退職後期高齢者支援金	147	654	91	105.8%	62.3%	14.0%
退職介護	273	1,102	200	88.9%	73.1%	18.1%
計	72,063	241,069	59,378	87.4%	82.4%	24.6%

(単位:千円)

税 目	2 3 年 度					
	予算額	調定額	収入額	収 入 率		
				対前年	対予算	対調定
市 税	3,034,521	3,640,273	3,030,606	97.8%	99.9%	83.3%
1 市民税	896,031	953,300	892,861	92.9%	99.6%	93.7%
個人	726,231	786,903	737,083	88.7%	101.5%	93.7%
現	705,950	730,874	711,217	88.2%	100.7%	97.3%
滞	20,281	56,029	25,866	103.8%	127.5%	46.2%
法人	169,800	166,397	155,778	119.4%	91.7%	93.6%
現	168,238	155,525	154,145	119.6%	91.6%	99.1%
滞	1,562	10,872	1,633	103.2%	104.5%	15.0%
小計	874,188	886,399	865,362	92.5%	99.0%	97.6%
現	874,188	886,399	865,362	92.5%	99.0%	97.6%
滞	21,843	66,901	27,499	103.7%	125.9%	41.1%
2 固定資産税	1,624,434	2,115,879	1,617,457	99.3%	99.6%	76.4%
純固定資産税	1,622,449	2,113,894	1,615,472	99.3%	99.6%	76.4%
現	1,504,778	1,625,370	1,501,411	99.8%	99.8%	92.4%
滞	117,671	488,524	114,061	92.3%	96.9%	23.3%
交付金	1,985	1,985	1,985	100.9%	100.0%	100.0%
小計	1,506,763	1,627,355	1,503,396	99.8%	99.8%	92.4%
現	1,506,763	1,627,355	1,503,396	99.8%	99.8%	92.4%
滞	117,671	488,524	114,061	92.3%	96.9%	23.3%
3 軽自動車税	45,519	50,678	45,326	102.6%	99.6%	89.4%
現	44,109	44,988	43,696	102.7%	99.1%	97.1%
滞	1,410	5,690	1,630	100.7%	115.6%	28.6%
4 市たばこ税	140,180	164,673	164,673	112.7%	117.5%	100.0%
現	140,180	164,565	164,565	112.7%	117.4%	100.0%
滞	0	108	108	-	-	100.0%
5 特別土地保有税	331	275	0	0.0%	0.0%	0.0%
現	0	0	0	0.0%	0.0%	0.0%
滞	331	275	0	0.0%	0.0%	0.0%
6 都市計画税	138,753	182,368	138,432	99.3%	99.8%	75.9%
現	128,629	138,865	128,275	100.1%	99.7%	92.4%
滞	10,124	43,503	10,157	89.8%	100.3%	23.3%
7 入湯税	189,273	173,100	171,857	96.9%	90.8%	99.3%
現	187,634	171,681	171,234	99.0%	91.3%	99.7%
滞	1,639	1,419	623	14.0%	38.0%	43.9%
合 計	2,881,503	3,033,961	2,876,528	98.2%	99.8%	94.8%
現	2,881,503	3,033,961	2,876,528	98.2%	99.8%	94.8%
滞	153,018	606,312	154,078	91.6%	100.7%	25.4%
国民健康保険税	662,174	868,993	658,625	102.4%	99.5%	75.8%
現	399,713	431,091	396,585	91.3%	99.2%	92.0%
一般医療	399,713	431,091	396,585	91.3%	99.2%	92.0%
後期高齢者支援金	118,083	127,716	117,482	195.5%	99.5%	92.0%
一般介護	40,899	44,064	39,886	91.8%	97.5%	90.5%
退職医療	28,837	32,985	31,834	112.6%	110.4%	96.5%
退職後期高齢者支援金	8,979	10,124	9,785	258.7%	109.0%	96.7%
退職介護	5,820	6,544	6,332	116.0%	108.8%	96.7%
計	602,331	652,524	601,904	104.6%	99.9%	92.2%
滞	49,485	180,516	46,401	78.9%	93.8%	25.7%
一般医療	49,485	180,516	46,401	78.9%	93.8%	25.7%
後期高齢者支援金	3,273	12,258	4,159	233.0%	127.1%	33.9%
一般介護	4,095	15,403	5,018	97.3%	122.5%	32.6%
退職医療	2,360	6,530	970	50.3%	41.1%	14.8%
退職後期高齢者支援金	243	684	55	64.0%	23.1%	8.2%
退職介護	387	1,078	118	52.4%	30.4%	10.9%
計	59,843	216,469	56,721	83.5%	94.8%	26.2%

4 市税の税率

税目 / 年度		平成 24 年度						
市 県 民 税	個 人	均等割	4,000円 (市3,000円・県1,000円)					
		所得割	市民税			県民税		
	6/100		4/100					
	法 人	均等割	1号法人	5万円	4号法人	15万円	7号法人	41万円
2号法人			12万円	5号法人	16万円	8号法人	175万円	
3号法人			13万円	6号法人	40万円	9号法人	300万円	
税割		12.3/100						
固定資産税		1.4/100						
都市計画税		0.2/100						
軽自動車税		<p><u>原動機付自転車</u></p> <p>50CC以下 1,000円 90CC以下 1,200円 125CC以下 1,600円 ミニカー 2,500円</p> <p><u>軽自動車</u></p> <p>2輪(250CC以下) 2,400円 3輪 3,100円 4輪 乗用営業用 5,500円 自家用 7,200円 貨物営業用 3,000円 自家用 4,000円</p> <p><u>小型特殊</u></p> <p>農耕用 1,600円 その他 4,700円</p> <p><u>二輪の小型自動車(250cc超)</u> 4,000円</p>						
市たばこ税		旧3級品以外4,618円/1,000本 旧3級品2,190円/1,000本						
特別土地保有税		課税停止						
入湯税		入湯客1人1日あたり150円(1泊2日の場合は1日とする)						

5 平成23年度税務諸証明月別件数

(単位：件)

区分		月												合計
		4	5	6	7	8	9	10	11	12	1	2	3	
有	評価	144	99	169	85	147	78	63	84	56	120	99	72	1,216
	車庫													0
	閲覧	51	38	45	39	26	28	50	31	23	32	20	35	418
	租税	2	5	5	2	2	7	3	1	1	3	1	6	38
	所得	144	108	255	229	225	164	170	137	86	138	152	169	1,977
	扶養													0
	納税	13	20	40	21	21	25	22	23	13	23	28	10	259
	完納	21	22	11	10	5	6	12	17	8	10	45	44	211
	事業	4	2	2	4		3	2		1	2	4	3	27
	課税	26	23	97	51	26	27	15	15	8	29	18	20	355
	資産													0
	公租公課	36	14	6	2	10	6	3	9	3	11	14	21	135
	字切図	10	2	7	1	3	2	2	10	5	2	2	6	52
	計	451	333	637	444	465	346	342	327	204	370	383	386	4,688
無	評価	816	79	38	17	27	34	38	20	18	25	27	28	1,167
	車庫													0
	閲覧	71		1									3	75
	所得			266	14		2		1			1	3	287
	納税	114	106	121	87	79	123	104	176	150	169	168	177	1,574
	完納	13	11	2	4	4	7	15	10	4	4	3	3	80
	課税	1			1									2
	資産													0
	字切図			1		1								2
	比隣地	12	1		1			2		3		4		23
	廃車	3						1						4
	標識	3	2	1		1	3	4	8	2	1		2	27
計	1,033	199	430	124	112	169	164	215	177	199	203	216	3,241	
合計	1,484	532	1,067	568	577	515	506	542	381	569	586	602	7,929	

市民税に関する調
(課税状況調べによる)

1 個人市民税当初納税義務者数 (単位:人)

年 度	均等割のみの者	所得割のみの者	均等割+所得割の者	合 計 (A)
22	1,641	0	8,488	10,129
23	1,546	0	8,512	10,058
24	1,467	0	8,358	9,825

2 納税義務者の特別徴収割合 (単位:人)

年 度	特別徴収(B)	年金特別徴収(C)	普通徴収(A)	割合(B) / (A)+(B)+(C)
22	4,016	1,906	4,207	39.6%
23	4,138	1,901	4,019	41.1%
24	4,112	1,848	3,865	41.9%

3 特別徴収義務者数 (単位:人)

年 度	特別徴収義務者	前 年 比
22	869	106.9%
23	905	104.1%
24	925	102.2%

4 個人市民税当初税額 (単位: 千円)

年 度	均等割のみ	所得割のみ	均 等 割 + 所 得 割	合 計	前 年 比
22	4,923	0	706,776	711,699	87.2%
23	4,638	0	713,752	718,390	100.9%
24	4,401	0	728,866	733,267	102.1%

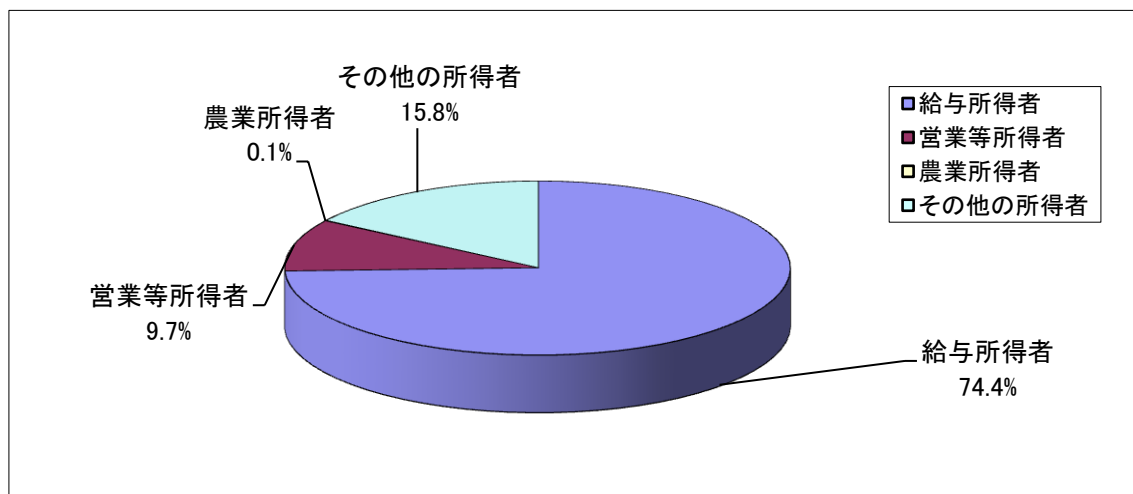
5 特別徴収税額

年 度	区 分 特別徴収 義務者(人)	納税義務者 (人)		特別徴収 税額(千円)	税 額 内 訳(千円)	
			均等割のみ		所得割額	均等割額
22	869	4,016	247	395,301	383,253	12,048
23	905	4,138	239	396,839	384,425	12,414
24	925	4,112	236	413,227	400,891	12,336

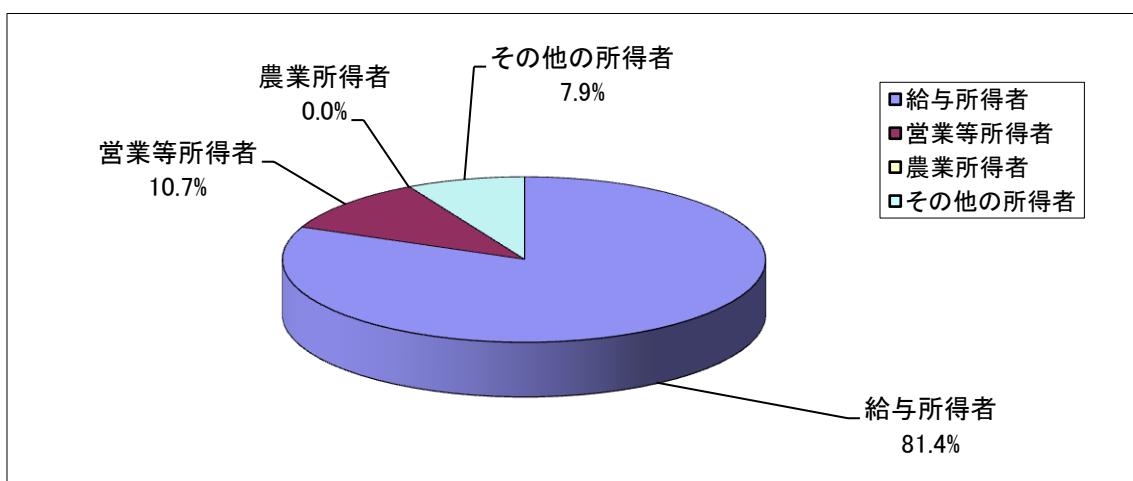
6 所得区分別個人市民税所得割納税義務者数

年度	区分	給与所得者	営業等所得者	農業所得者	その他の所得者	計
平成22年	人数(人)	7,564	959	1	1,605	10,129
	構成比	74.7%	9.5%	0.0%	15.8%	100.0%
平成23年	所得割額(千円)	575,861	52,824	0	52,627	681,312
	構成比	84.5%	7.8%	0.0%	7.7%	100.0%
平成24年	人数(人)	7,502	982	0	1,574	10,058
	構成比	74.6%	9.8%	0.0%	15.6%	100.0%
平成24年	所得割額(千円)	575,603	73,866	253	54,070	703,792
	構成比	81.4%	10.7%	0.0%	7.9%	100.0%

(1) 個人市民税所得区分別所得割納税者数(平成24年度)



(2) 個人市民税所得区分別所得割額(平成24年度)



7 平成24年度課税標準段階別所得割額

(単位; 千円)

課税標準額 の段階	納税義務者 (人)	総所得金額等	課税標準額等	所得割額 (税額控除前)	税額控除等	配当割額及び株式等譲渡所得割の控除額	所得割構成比
10万円以下	526	352,921	50,270	1,604	623	0	0.3%
100万円以下	3,649	4,993,952	2,043,667	11,701	10,147	95	1.9%
200万円以下	2,391	5,790,901	3,404,052	194,140	9,783	83	32.1%
300万円以下	943	3,543,553	2,291,571	133,683	3,696	71	22.1%
400万円以下	435	2,180,159	1,511,691	89,156	1,119	9	14.8%
550万円以下	230	1,450,922	1,055,449	62,921	398	0	10.4%
700万円以下	87	692,148	537,002	31,872	232	0	5.3%
1000万円以下	50	495,881	403,743	24,002	219	1	4.0%
1000万円超	47	1,031,708	922,944	54,713	661	0	9.1%
合計	8,358	20,532,145	12,220,389	603,792	26,878	259	100.0%

8 平成24年度県民税の所得割額

(単位; 千円)

課税標準額 の段階	納税義務者 (人)	総所得金額等	課税標準額等	所得割額 (税額控除前)	税額控除等	配当割額及び株式等譲渡所得割の控除額	所得割構成比
700万円以下	8,250	18,998,299	10,893,658	416,593	17,347	171	88.8%
700万円超	50	495,881	403,743	16,000	148	1	3.4%
1000万円超	47	1,031,708	922,944	36,455	459	0	7.8%
合計	8,347	20,525,888	12,220,345	469,048	17,954	172	100.0%

9 所得控除等の納税義務者数調

(単位:人)

区分/年度		平成22年度	平成23年度	平成24年度
所得控除	1 雑損	7	0	0
	2 医療費	1,071	1,051	1,057
	3 社会保険料	7,866	7,885	7,758
	4 小規模企業共済等掛金	168	166	181
	5 生命保険料	6,506	6,489	6,337
	(内)個人年金	1,268	1,279	1,349
	6 地震(損害)保険料	1,616	1,608	1,619
	(内)長期分	620	542	500
	7 寄付金	5	9	119
	8 障害者	447	458	450
	(内)特別障害者	205	209	212
	9 寡婦	141	147	154
	(内)特別加算	67	68	75
	10 寡夫	29	28	30
税額控除	11 勤労学生	0	0	0
	12 配偶者	1,817	1,772	1,766
	(内)老人配偶者	318	307	287
	13 配偶者特別	200	191	188
	14 扶養	2,345	2,325	1,517
	(内)特定扶養	626	642	323
(内)老人扶養	160	167	165	
(内)同居老親等	651	636	597	
税額控除	配当	98	78	84
	住宅借入金等特別税額	221	260	212
	外国税額	0	0	0
その他	配当割額及び株式等譲渡所得割額	74	63	59

10 法人市民税

(1) 納税義務者数

区分/年度		平成22年度	平成23年度	平成24年度
旧1号該当法人		6	6	6
旧2号該当法人		1	1	1
旧3号該当法人		53	51	52
旧4号該当法人		3	3	3
旧5号該当法人		35	32	31
旧6号該当法人		9	9	8
旧7号該当法人		120	111	111
旧8号該当法人		4	4	4
旧9号該当法人		484	486	480
法人でない社団等		0	0	0
法人 所在 内 訳	1. 非分割	417	419	410
	2. 本店管内 支店管外	52	50	48
	3. 本店管外 支店管内	246	234	238
	計	715	703	696

(2) 調定額及び調定件数(現年度分決算額)

(単位：千円)

年度	税 額			調定件数
	均等割	法人税割	計	
20	90,530	128,758	219,288	1,076
21	87,112	44,694	131,806	1,010
22	85,894	98,477	184,371	952
23	82,971	72,554	155,525	985

固定資産税に関する調
 (概要調書による)

1 納税義務者数

区 分 年 度	土地			家屋		
	総数 (人)	法定免税点 未満のもの (人)	法定免税点 以上のもの (人)	総数 (人)	法定免税点 未満のもの (人)	法定免税点 以上のもの (人)
22	11,244	4,781	6,463	9,855	1,402	8,453
23	11,265	4,819	6,446	9,853	1,392	8,461
24	11,273	4,858	6,415	9,847	1,393	8,454

区 分 年 度	償却資産		
	総数 (人)	法定免税点 未満のもの (人)	法定免税点 以上のもの (人)
22	1,453	1,022	431
23	1,433	1,007	426
24	1,403	990	413

2 課税標準額調

(単位:千円)

年度/区分		土地	家屋	償却資産	合計
22	課税標準額	27,968,909	70,999,938	20,862,435	119,831,282
	構成比	23.3%	59.3%	17.4%	100.0%
	前年比	99.3%	100.6%	96.1%	99.5%
23	課税標準額	27,501,594	71,569,017	20,872,129	119,942,740
	構成比	22.9%	59.7%	17.4%	100.0%
	前年比	98.3%	100.8%	100.1%	100.1%
24	課税標準額	26,614,407	63,941,253	20,168,613	110,724,273
	構成比	24.0%	57.8%	18.2%	100.0%
	前年比	96.8%	89.3%	96.6%	92.3%

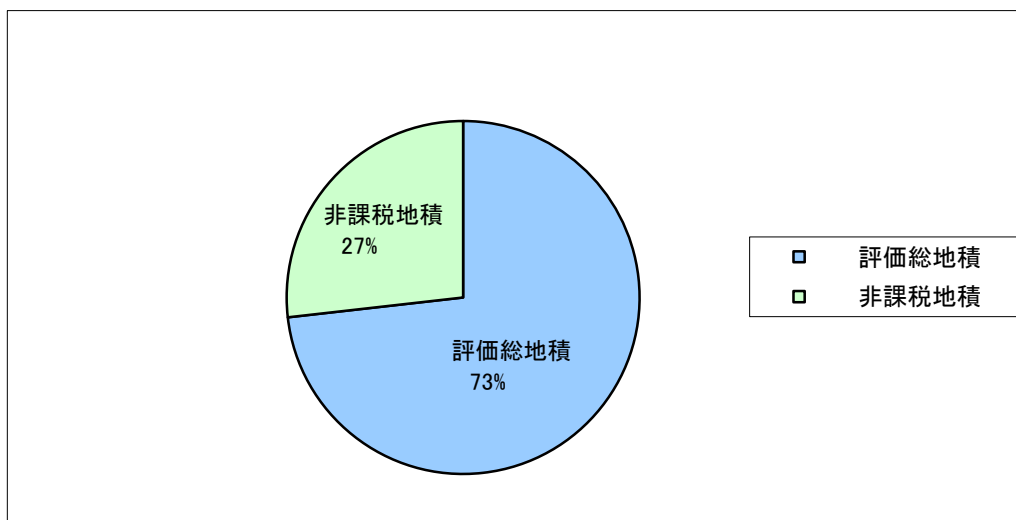
3 土地に関する調

(非課税面積含まず)

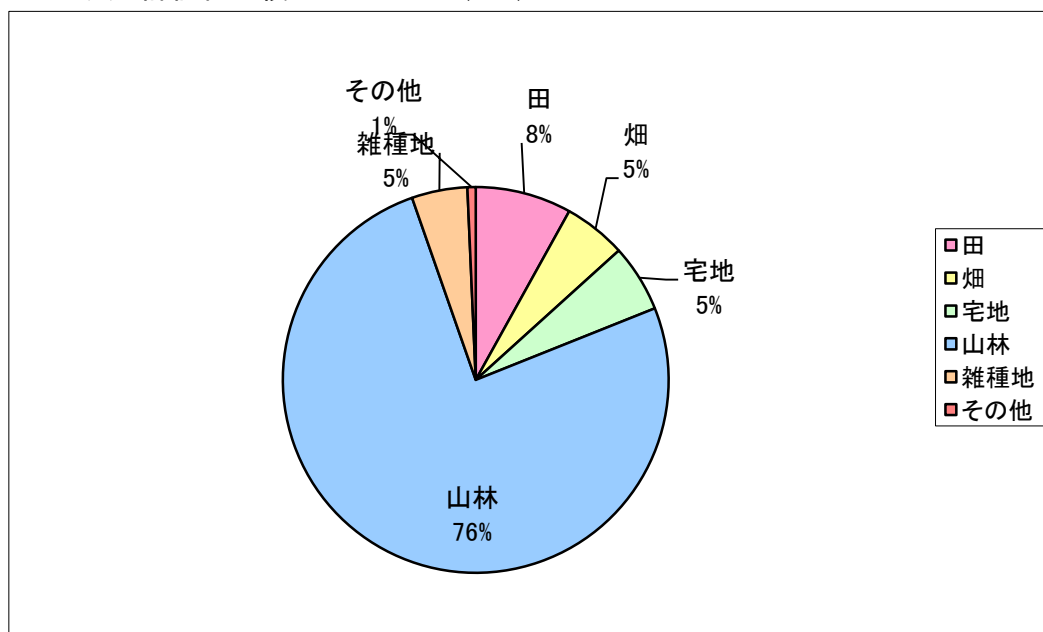
地目		年度	地積 (㎡)	決定価格 (千円)	筆数 (筆)	平均価格 円/㎡	最高価格 円/㎡
田	一般田	22	5,241,913	420,691	6,459	80	118
		23	5,223,499	419,250	6,405	80	118
		24	5,218,918	418,864	6,399	80	118
畑	一般畑	22	3,410,247	163,660	9,940	48	73
		23	3,426,997	164,471	9,867	48	73
		24	3,394,817	162,933	9,851	48	73
宅地	住宅用地	22	1,882,012	29,521,926	16,131	15,686	46,229
		23	1,890,517	28,724,112	16,150	15,194	44,494
		24	1,894,292	27,854,280	16,192	14,704	42,723
	非住宅用地	22	1,761,104	25,136,339	6,561	14,273	63,329
		23	1,770,355	24,424,988	6,637	13,797	60,935
		24	1,761,629	23,340,030	6,578	13,249	57,602
池沼		22	28,948	897	16	31	31
		23	28,948	897	16	31	31
		24	28,948	897	16	31	31
山林		22	48,995,590	1,215,339	13,729	25	37
		23	49,038,168	1,216,256	13,770	25	37
		24	49,015,654	1,215,428	13,763	25	37
牧場		22	0	0	0	0	0
		23	0	0	0	0	0
		24	0	0	0	0	0
原野		22	424,665	13,165	991	31	31
		23	420,608	13,039	981	31	31
		24	420,598	13,039	980	31	31
雑種地	ゴルフ場用地	22	549,223	1,030,343	33	1,876	1,876
		23	549,223	1,030,343	33	1,876	1,876
		24	549,223	957,296	33	1,743	1,743
	鉄軌道用地	22	286,113	804,644	1,306	2,812	49,300
		23	286,113	776,875	1,306	2,715	47,500
		24	288,176	751,339	1,335	2,607	44,900
	その他雑種地	22	2,167,484	2,007,294	3,987	926	25,900
		23	2,168,421	2,038,703	4,027	940	24,950
		24	2,180,893	1,972,546	4,074	904	24,250
合計		22	64,747,299	60,314,298	59,153	932	
		23	64,802,849	58,808,934	59,192	908	
		24	64,753,148	56,686,652	59,221	875	

4 地目別構成調(平成23年度)

(1) 総地積	88,455,139 m ²	
評価総地積	64,753,148 m ²	73.2%
非課税地積	23,701,991 m ²	26.8%

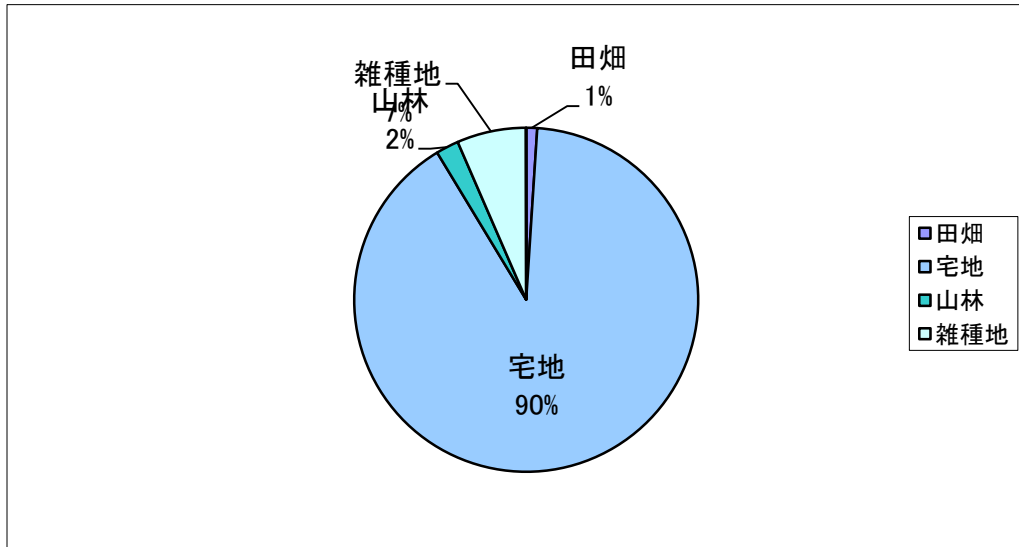


(2) 評価総地積 64,753,148 m²



区分	評価総地積千m ²	%
田	5,219	8.1
畑	3,395	5.2
宅地	3,656	5.6
山林	49,016	75.7
雑種地	3,018	4.7
その他	449	0.7
合計	64,753	100.0

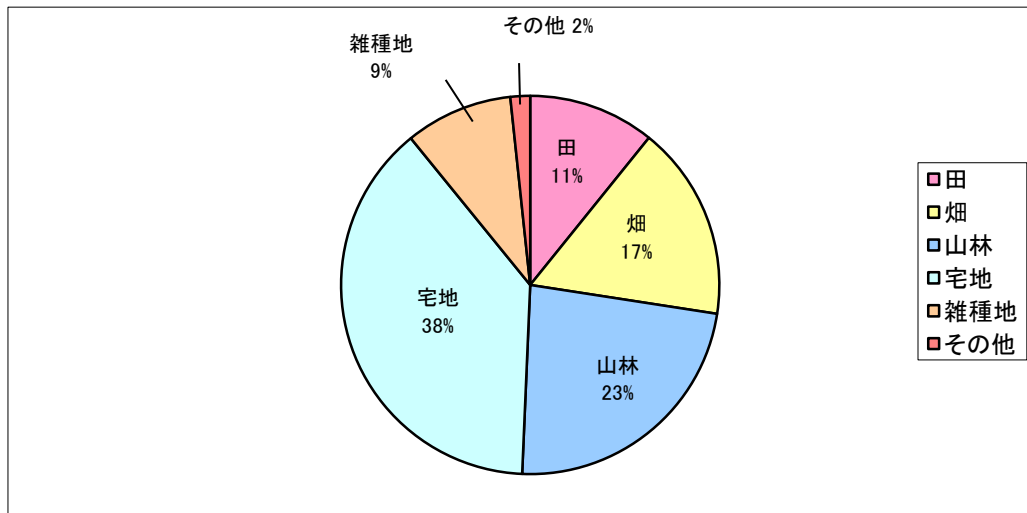
(3) 決定価格 56,686,652 千円



(単位: 百万円)

区分	決定価格内訳	割合 (%)
田畑	582	1.0
宅地	51,194	90.4
山林	1,215	2.1
雑種地	3,681	6.5
その他	14	0.0

(4) 筆数 59,192 筆(非課税地筆含まず)



	筆	%
田	6,399	10.8
畑	9,851	16.6
山林	13,763	23.2
宅地	22,770	38.5
雑種地	5,442	9.2
その他	996	1.7

(5) 評価地積の明細

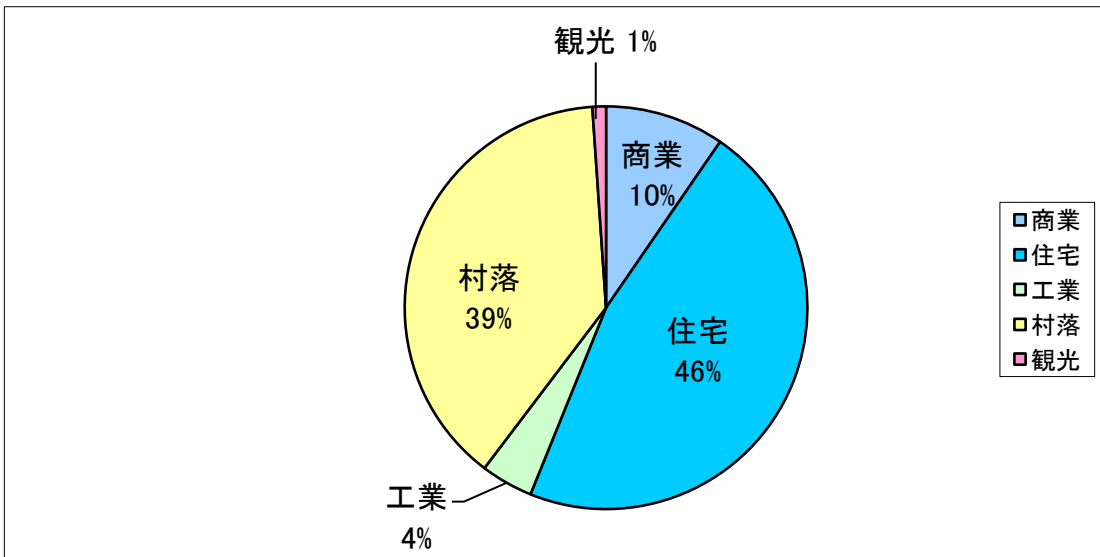
地目 / 区分		評価地積 (㎡)	構成比	決定価格 (千円)	構成比	筆数 (筆)	構成比
一	般 田	5,218,918	8.1%	418,864	0.7%	6,399	10.8%
一	般 畑	3,394,817	5.2%	162,933	0.3%	9,851	16.6%
宅地	住宅用地	1,894,292	2.9%	27,854,280	49.2%	16,192	27.4%
	商業地等	1,761,629	2.7%	23,340,030	41.2%	6,578	11.1%
池	沼	28,948	0.0%	897	0.0%	16	0.0%
山	林	49,015,654	75.7%	1,215,428	2.1%	13,763	23.2%
牧	場	0	0.0%	0	0.0%	0	0.0%
原	野	420,598	0.7%	13,039	0.0%	980	1.7%
雑	種 地	3,018,292	4.7%	3,681,181	6.5%	5,442	9.2%
合	計	64,753,148	100.0%	56,686,652	100.0%	59,221	100.0%

5 宅地に関する調

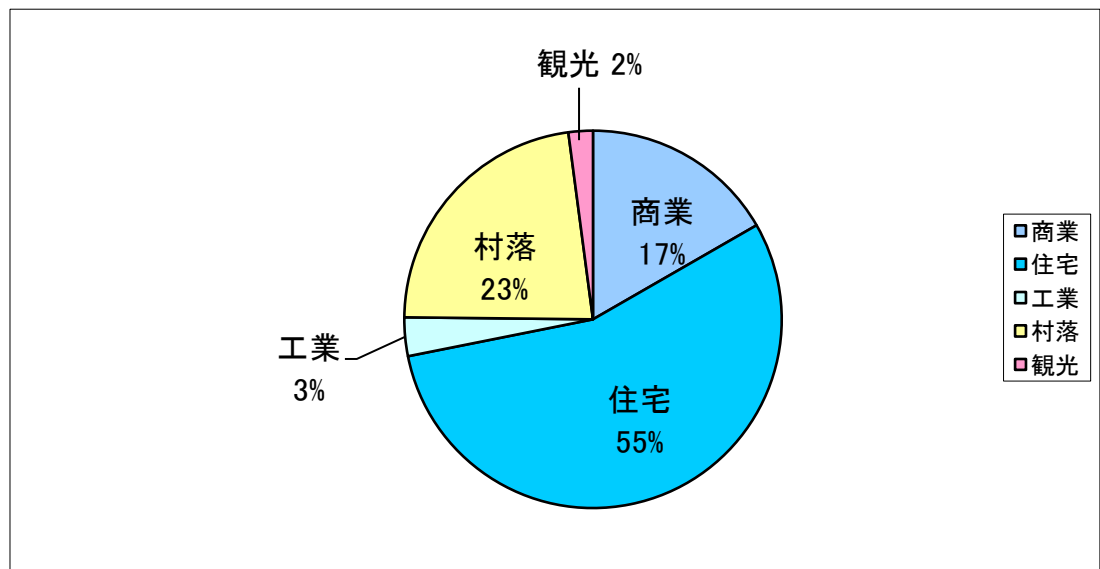
用途地区の明細(法定免税点以上)

地区別/区分		地積 (㎡)	構成比(%)	決定価格 (千円)	構成比(%)
商業	普通商業	333,684	9.6%	8,313,312	16.7%
住宅	併用住宅	416,451	12.0%	3,835,560	7.7%
	普通住宅	1,203,281	34.6%	23,643,660	47.5%
	計	1,619,732	46.5%	27,479,220	55.2%
工業	中小工場	146,085	4.2%	1,644,999	3.3%
村落	集団	813,512	23.4%	6,576,993	13.2%
	村落	529,371	15.2%	4,747,332	9.5%
	計	1,342,883	38.6%	11,324,325	22.7%
観光地区		37,886	1.1%	1,041,475	2.1%
合計		3,480,270	100.0%	49,803,331	100.0%

宅地の地積 3,480,270 ㎡



宅地の決定価格 49,803,331 千円



6 家屋に関する調

(家屋の推移)

種類	年度	棟数(棟)	床面積(m ²)	決定価格(千円)	単位当り	提示平均	A / B
					価格 A (円)	価格 B (円)	
木 造	22	10,905	828,796	13,770,342	16,615	16,610	100.0%
	23	10,909	830,622	14,130,958	17,013	17,016	100.0%
	24	10,893	831,040	12,846,993	15,459		
非 木 造	22	8,948	1,249,806	57,265,568	45,820	45,842	100.0%
	23	8,965	1,253,307	57,473,403	45,857	45,892	99.9%
	24	5,475	1,248,995	51,128,336	40,936		
合 計	22	19,853	2,078,602	71,035,910	34,175		
	23	19,874	2,083,929	71,604,361	34,360		
	24	16,368	2,080,035	63,975,329	30,757		

(1) 木造家屋に関する調

種 類	年 度	棟 数 (棟)	床 面 積 (㎡)	決 定 価 格 (千 円)	単 位 当 り 価 格 (円)
専 用 住 宅	22	7,661	645,867	12,075,813	18,697
	23	7,671	647,716	12,373,610	19,103
	24	7,670	649,353	11,256,800	17,335
共 同 住 宅 寄 宿 舎	22	45	6,628	158,422	23,902
	23	45	6,628	158,422	23,902
	24	45	6,628	133,758	20,181
併 用 住 宅	22	425	45,605	573,443	12,574
	23	421	45,254	579,823	12,813
	24	417	44,881	522,265	11,637
農 家 住 宅 養 蚕 住 宅 漁 業 者 住 宅	22	0	0	0	0
	23	0	0	0	0
	24	0	0	0	0
簡 易・普 通 旅 館 木 テ ル 料 亭	22	132	23,260	298,761	12,844
	23	132	23,260	298,761	12,844
	24	134	22,945	289,487	12,617
事 務 所 銀 行 店 舗	22	265	16,774	275,026	16,396
	23	270	16,877	294,658	17,459
	24	268	16,816	261,138	15,529
公 衆 浴 場	22	2	140	558	3,986
	23	2	140	558	3,986
	24	2	140	558	3,986
病 院	22	3	272	2,760	10,147
	23	3	391	10,145	25,946
	24	4	391	9,354	23,923
工 場 倉 庫	22	830	44,164	242,383	5,488
	23	834	44,199	243,605	5,512
	24	834	44,116	214,358	4,859
土 蔵	22	137	3,755	5,124	1,365
	23	137	3,755	5,124	1,365
	24	135	3,714	5,096	1,372
付 属 家	22	1,405	42,331	138,052	3,261
	23	1,394	42,402	166,252	3,921
	24	1,384	42,056	154,179	3,666
合 計	22	10,905	828,796	13,770,342	16,615
	23	10,909	830,622	14,130,958	17,013
	24	10,893	831,040	12,846,993	15,459

(2) 非木造家屋に関する調

種 類	年 度	棟 数 (棟)	床 面 積 (㎡)	決 定 価 格 (千 円)	単 位 当 り 価 格 (円)
事 務 所 店 舗・百 貨 店 銀 行	22	543	122,946	5,655,261	45,998
	23	543	123,006	5,659,939	46,014
	24	422	119,490	4,933,985	41,292
住 宅 ア パ ー ト	22	3,953	379,574	14,141,541	37,256
	23	3,951	379,736	14,185,828	37,357
	24	2,570	379,504	12,735,752	33,559
病 院 ホ テ ル	22	2,055	509,529	31,015,370	60,871
	23	2,055	509,529	31,038,539	60,916
	24	699	508,682	27,608,693	54,275
工 場 倉 庫 市 場	22	1,942	170,980	2,611,437	15,273
	23	1,960	173,011	2,646,288	15,295
	24	1,329	173,307	2,323,763	13,408
そ の 他	22	455	66,777	3,841,959	57,534
	23	456	68,025	3,942,809	57,961
	24	455	68,012	3,526,143	51,846
合 計	22	8,948	1,249,806	57,265,568	45,820
	23	8,965	1,253,307	57,473,403	45,857
	24	5,475	1,248,995	51,128,336	40,936

(3) 床面積及び決定価格の構成比(平成24年度)

木造(用途別)

種 類	床面積 (㎡)	構成比	決定価格(千円)	構成比
専 用 住 宅	649,353	78.1%	11,256,800	87.6%
共 同 住 宅 ・ 寄 宿 舎	6,628	0.8%	133,758	1.0%
併 用 住 宅	44,881	5.5%	522,265	4.1%
農 家 ・ 養 蚕 ・ 漁 業 者 住 宅	0	0.0%	0	0.0%
旅 館 ・ 料 亭 ・ 待 合 ・ ホ テ ル	22,945	2.8%	289,487	2.3%
事 務 所 ・ 銀 行 ・ 店 舗	16,816	2.0%	261,138	2.0%
公 衆 浴 場	140	0.0%	558	0.0%
劇 場 ・ 映 画 館 ・ 病 院	391	0.0%	9,354	0.1%
工 場 ・ 倉 庫	44,116	5.3%	214,358	1.7%
土 蔵	3,714	0.4%	5,096	0.0%
付 属 家	42,056	5.1%	154,179	1.2%
合 計	831,040	100.0%	12,846,993	100.0%

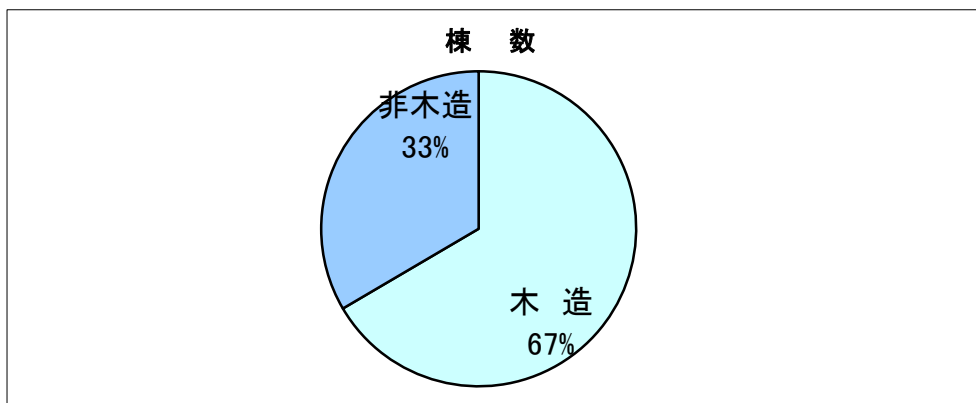
非木造(用途別)

種 類	床面積 (㎡)	構成比	決定価格(千円)	構成比
事 務 所 ・ 店 舗 ・ 百 貨 店 ・ 銀 行	119,490	9.6%	4,933,985	9.7%
住 宅 ・ ア パ ー ト	379,504	30.4%	12,735,752	24.9%
ホ テ ル ・ 病 院	508,682	40.7%	27,608,693	54.0%
工 場 ・ 倉 庫 ・ 市 場	173,307	13.9%	2,323,763	4.5%
そ の 他	68,012	5.4%	3,526,143	6.9%
合 計	1,248,995	100.0%	51,128,336	100.0%

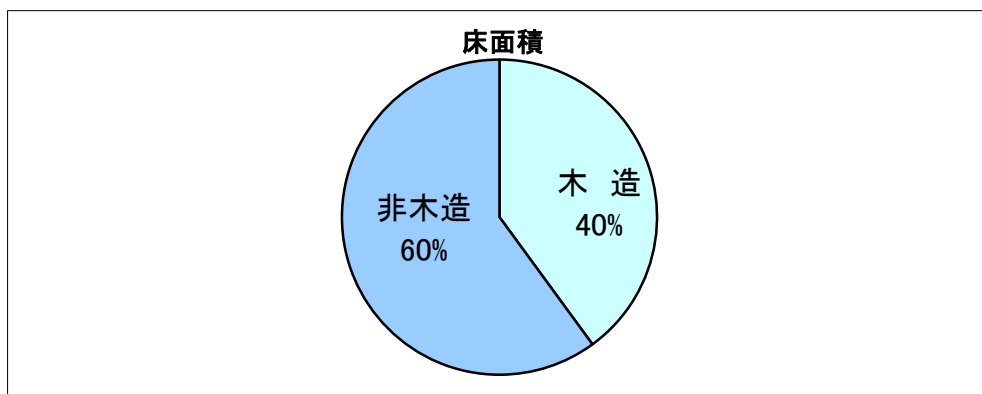
非木造(構造別)

種 類	床面積 (㎡)	構成比	決定価格(千円)	構成比
鉄 骨 鉄 筋 コ ン ク リ ー ト 造	87,323	6.9%	6,084,143	11.9%
鉄 筋 コ ン ク リ ー ト 造	608,248	48.7%	30,811,827	60.3%
鉄 骨 造	433,096	34.7%	12,159,999	23.8%
軽 量 鉄 骨 造	104,432	8.4%	1,842,354	3.6%
コ ン ク リ ー ト ブ ロ ッ ク 造	15,896	1.3%	230,013	0.4%
そ の 他	0	0.0%	0	0.0%
合 計	1,248,995	100.0%	51,128,336	100.0%

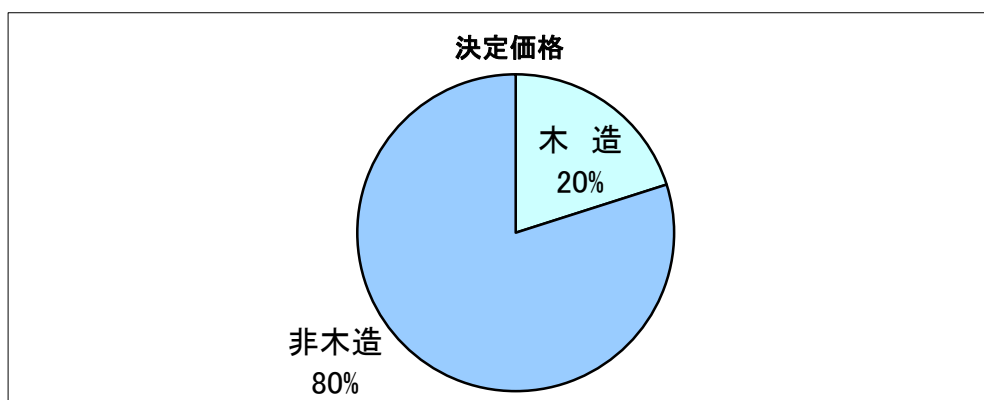
(4) 家屋の構成比



	棟 数	%
木 造	10,893	66.6%
非木造	5,475	33.4%



	面積 (㎡)	%
木 造	831,040	40.0%
非木造	1,248,995	60.0%



	決定価格(百万円)	%
木 造	12,846	20.1%
非木造	51,128	79.9%

7 償却資産に関する調

(単位:千円)

種	類	年度	決 定 価 格	課 税 標 準 額
市長が価格等を決定したもの	構 築 物	22	3,194,007	3,164,754
		23	3,190,945	3,165,414
		24	3,034,226	3,012,920
	機 械 及 び 装 置	22	3,240,066	3,204,623
		23	3,144,601	3,129,984
		24	2,693,859	2,684,014
	船 船	22	1,996,596	1,148,774
		23	1,807,422	1,008,712
		24	2,301,556	1,216,217
	車 輛 及 び 運 搬 具	22	66,403	66,403
		23	66,926	66,926
		24	67,962	67,962
	工 具 ・ 器 具 及 び 備 品	22	1,740,729	1,736,498
		23	1,874,308	1,871,298
		24	1,724,401	1,722,181
法第三八九条関係	総務大臣が価格等を決定し配分したもの	22	11,979,953	11,374,073
		23	11,863,927	11,443,315
		24	11,582,213	11,197,453
	都道府県知事が価格等を決定し配分したもの	22	167,310	167,310
		23	186,480	186,480
		24	267,866	267,866
合 計	22	22,385,064	20,862,435	
	23	22,134,609	20,872,129	
	24	21,672,083	20,168,613	

8 交付金及び納付金に関する調

(1) 国有資産等所在市町村交付金

(単位:円)

区分	官 公 庁 名	22年度	23年度	24年度
国有資産	第4管区海上保安部	621,000	642,800	442,800
	東海財務局	744,900	736,300	623,900
公有資産	三重県	602,700	606,000	609,400
合 計		1,968,600	1,985,100	1,676,100

(各年度の決算額。ただし、24年度は調定額)

9 固定資産税課税台帳縦覧・閲覧状況

(平成24年度)

	縦覧・閲覧者数(人)	縦覧・閲覧件数(件)	審査申出人数(人)	受理件数(件)
土地	52	2,404	4	2
家屋	47	315	2	1
償却資産	15	32	0	0
計	114	2,751	6	3

(24年度実績数:5/1まで)

上記内訳

区 分	郵 送 分		来 庁 分	
	閲覧者数(人)	閲覧件数(件)	縦覧・閲覧者数(人)	縦覧・閲覧件数(件)
土地	25	315	27	2,089
家屋	21	115	26	200
償却資産	8	13	7	19

軽自動車税に関する調
(課税状況調べによる)

1 年度別軽自動車台数調

(単位:台)

区分/年度		22年度	23年度	24年度	
原動機付 自転車	50 c c 以下	2,485	2,415	2,360	
	90 c c 以下	147	133	132	
	125 c c 以下	83	90	93	
	≡ 二 力 一	23	24	26	
軽自動車	二 輪 車	185	181	165	
	三 輪 車	1	1	1	
	四 輪 車	乗用(自家)	3,971	4,023	4,132
		貨物(営業)	14	16	14
貨物(自家)		3,086	3,062	3,036	
小型特殊 自動車	農 耕 用	43	45	46	
	特 殊 作 業 用	47	50	51	
二 輪 小 型 自 動 車		186	196	199	
合 計		10,271	10,236	10,255	

(非課税、減免車両を含む)

2 年度別課税額

(単位:千円)

区分/年度		22年度	23年度	24年度	
原動機付 自転車	50 c c 以下	2,478	2,407	2,352	
	90 c c 以下	167	150	148	
	125 c c 以下	130	141	146	
	≡ 二 力 一	55	60	65	
軽自動車	二 輪 車	444	434	396	
	三 輪 車	3	3	3	
	四 輪 車	乗用(自家)	28,282	28,634	29,369
		貨物(営業)	42	48	42
貨物(自家)		12,124	12,024	11,912	
小型特殊 自動車	農 耕 用	69	72	74	
	特 殊 作 業 用	216	230	235	
二 輪 小 型 自 動 車		744	784	792	
合 計		44,754	44,987	45,534	

諸税に関する調

1 市たばこ税に関する調

年度	区 分	課税標準数量(本)	税 額(千円)
22	旧 3 級 品 以 外 の 製 造 タ バ コ	40,888,095	144,721
	旧 3 級 品 の 製 造 タ バ コ	767,704	1,446
	合 計	41,655,799	146,167
23	旧 3 級 品 以 外 の 製 造 タ バ コ	35,129,932	162,230
	旧 3 級 品 の 製 造 タ バ コ	1,066,400	2,335
	合 計	36,196,332	164,565

(各年度の決算額)

2 都市計画税に関する調

(概要調書による)

(単位:千円)

年度	課 税 標 準 額 (免 税 点 以 上 の も の)	税 額	前 年 比
22	69,798,028	139,596	99.9%
23	69,624,865	139,250	99.8%
24	64,024,416	128,049	92.0%

3 入湯税に関する調

年度	入湯客数 (人)	調定額 (千円)	収納額 (千円)	収納率 (%)	前年度比(%)		特別徴収義務者(人)
					調定額	収納額	
21	1,163,506	174,526	172,953	99.0	91.6	93.4	61
22	1,236,234	185,435	184,256	99.4	106.3	106.5	60
23	1,144,539	171,681	171,234	99.7	92.6	92.9	60

4 国民健康保険税に関する調

(1) 税率 (平成23年度分)

区分	所得割	資産割	均等割	平等割	課税限度額
医療給付費分	市民税所得額の 5.2/100	固定資産税の 19/100	被保険者1人につき 21,000円	1世帯につき 21,000円	500,000円
後期高齢者支援金分	1.9/100	4.1/100	5,800円	4,800円	130,000円
介護納付金分	0.8/100	5/100	5,400円	4,000円	100,000円

(2) 国民健康保険税の内訳

(単位: 千円)

年度	区分	所得割	資産割	均等割	平等割	限度超過額	課税額	
22	一般	医療	219,938	35,776	178,080	86,415	22,130	433,163
		支援金	25,376	7,719	25,440	11,522	632	60,301
		介護	19,238	4,554	17,647	9,416	1,057	44,238
		計	264,552	48,049	221,167	107,353	23,819	537,702
	退職	医療	17,446	2,486	8,673	3,885	1,006	27,206
		支援金	2,012	536	1,239	518	57	3,643
		介護	2,643	651	2,079	980	137	5,324
		計	22,101	3,673	11,991	5,383	1,200	36,173
23	一般	医療	234,365	35,218	170,037	83,559	26,857	434,546
		支援金	85,632	7,599	46,963	19,099	13,924	128,889
		介護	19,991	4,466	16,956	9,056	963	44,107
		計	339,988	47,283	233,956	111,714	41,744	607,542
	退職	医療	17,291	2,863	10,983	5,166	92	29,656
		支援金	6,318	618	3,033	1,181	113	9,086
		介護	2,634	752	2,673	1,316	0	5,909
		計	26,243	4,233	16,689	7,663	205	44,651
24	一般	医療	224,628	32,040	165,627	82,089	22,563	415,230
		支援金	82,075	6,913	45,745	18,763	12,074	123,503
		介護	19,287	3,922	16,357	8,756	665	41,551
		計	325,990	42,875	227,729	109,608	35,302	580,284
	退職	医療	15,587	2,658	11,130	5,292	14	28,005
		支援金	5,695	573	3,074	1,210	66	8,553
		介護	2,338	687	2,695	1,316	0	5,578
		計	23,620	3,918	16,899	7,818	80	42,136

(6月本算定(調定)台帳資料)

(3) 加入状況

年度	加入世帯数 (世帯)			被保険者数 (人)			課税額(円)			
							1人平均	1世帯平均		
22	4,258	一般	医療	4,115	8,809	一般	医療	8,480	51,080	105,264
			支援金	4,115			支援金	8,480	7,110	14,653
			介護	2,354			介護	3,268	13,536	18,792
		退職	医療	286		退職	医療	413	65,874	95,126
			支援金	286			支援金	413	8,821	12,738
			介護	280			介護	385	13,828	19,014
23	4,178	一般	医療	3,979	8,518	一般	医療	8,097	53,667	109,209
			支援金	3,979			支援金	8,097	15,918	32,392
			介護	2,264			介護	3,140	14,046	19,481
		退職	医療	360		退職	医療	523	56,703	82,377
			支援金	360			支援金	523	17,374	25,240
			介護	359			介護	495	11,937	16,459
24	4,102	一般	医療	3,909	8,290	一般	医療	7,887	52,647	106,224
			支援金	3,909			支援金	7,887	15,659	31,594
			介護	2,189			介護	3,029	13,717	18,981
		退職	医療	359		退職	医療	530	52,840	78,009
			支援金	359			支援金	530	16,138	23,825
			介護	356			介護	499	11,177	15,667

(6月本算定(調定)台帳資料)

(4) 軽減世帯

年度	減額 区分	軽 減 対 象		
		世帯数 (世帯)	被保険者数 (人)	軽 減 額 (円)
22	7割	1,063	1,694	50,164,940
	5割	256	707	12,500,400
	2割	569	1,161	8,966,480
	計			71,631,820
23	7割	1,044	1,620	53,172,280
	5割	234	581	11,600,500
	2割	550	1,090	9,347,080
	計			74,119,860
24	7割	1,000	1,506	49,939,960
	5割	260	659	13,162,700
	2割	546	1,110	9,394,440
	計			72,497,100

(22年度、23年度は決算。24年度は平成24年8月末日現在)

徴収に関する調

1 税目別徴収実績の推移

(単位:千円)

税 目		年 度		21年度		22年度		23年度	
				徴収額	徴収率	徴収額	徴収率	徴収額	徴収率
市 民 税	個人	現		806,235	97.3%	714,155	97.3%	711,217	97.3%
		滞		24,929	32.9%	32,093	45.5%	25,866	46.2%
	法人	現		128,857	98.4%	182,013	98.7%	154,145	99.1%
		滞		1,583	14.7%	2,079	19.1%	1,633	15.0%
	計			961,604	91.9%	930,340	93.0%	892,861	93.7%
固 定 資 産 税	現		1,503,849	92.0%	1,496,334	92.0%	1,501,411	92.4%	
	滞		123,605	23.1%	129,910	25.1%	114,061	23.3%	
	計		1,627,454	75.0%	1,496,334	75.8%	1,615,472	76.4%	
交 付 金	現		1,967	100.0%	1,969	100.0%	1,985	100.0%	
軽自動車税	現		42,541	96.1%	43,211	96.6%	43,696	97.1%	
	滞		1,619	27.1%	1,398	23.9%	1,630	28.6%	
	計		44,160	87.9%	44,609	88.2%	45,326	89.4%	
たばこ税	現		146,093	100.0%	146,059	99.9%	164,565	100.0%	
	滞		0	0.0%	0	0.0%	108	100.0%	
	計		44,160	87.9%	146,059	88.2%	164,673	89.4%	
特別土地保有税	現		0						
	滞		634	15.1%	0	0.0%	0	0.0%	
	計		634	15.1%	0	0.0%	0	0.0%	
都市計画税	現		128,139	92.0%	128,032	92.0%	128,275	92.4%	
	滞		11,313	23.1%	11,157	23.9%	10,157	23.3%	
	計		139,452	74.0%	139,189	74.9%	138,432	75.9%	
入 湯 税	現		172,953	99.1%	184,256	99.4%	171,234	99.7%	
	滞		4,464	78.9%	2,979	92.5%	623	43.9%	
	計		177,417	98.5%	184,256	99.1%	171,857	99.3%	
合 計	現		2,930,634	94.5%	2,896,029	94.5%	2,876,528	94.8%	
	滞		168,147	24.5%	179,616	27.3%	154,078	25.4%	
	計		3,098,781	81.8%	3,075,645	82.7%	3,030,606	83.3%	

税 目		年 度		21年度		22年度		23年度	
				徴収額	徴収率	徴収額	徴収率	徴収額	徴収率
国民健康保険税	現			575,382	90.5%	523,712	91.8%	601,904	92.2%
	滞			67,962	26.1%	59,378	24.6%	56,721	26.2%
	計			643,344	71.8%	583,090	71.8%	658,625	75.8%

2 市税の徴収に要する経費

(単位:千円)

区分/年度		21年度	22年度	23年度	
税収入額	市 税 (1)	3,098,781	3,075,645	3,030,606	
	個 人 県 民 税 (2)	540,903	485,967	477,739	
	合 計 (3)	3,639,684	3,561,612	3,508,345	
徴 税 費	人 件 費	基 本 給	55,158	53,134	50,945
		超 過 勤 務 手 当	2,074	2,577	1,633
		諸 手 当			
		税 務 特 別 手 当	0	0	0
		そ の 他 の 手 当	26,629	24,447	22,470
		小 計	28,703	27,024	24,103
	そ の 他	16,547	17,091	17,408	
	人 件 費 計 (4)	100,408	97,249	92,456	
	物 件 費	旅 費	523	225	20
		賃 金	0	1,838	3,256
		そ の 他	22,393	35,339	35,812
		物 件 費 計 (5)	22,916	37,402	39,088
	報 奨 費	納 税 貯 蓄 組 合 報 奨 金	0	0	0
納 税 奨 励 金		0	0	0	
そ の 他		2,164	1,980	1,560	
計 (6)		2,164	1,980	1,560	
そ の 他 (7)	27,485	8,450	11,632		
合 計 (8)		152,973	145,081	144,736	
県 民 税 取 扱 徴 収 費 (9)		37,883	34,650	32,963	
(8) - (9) = (1 0)		115,090	110,431	111,773	
税収入額に対する 徴 収 費 の 割 合	(8)/(3)%	4.2%	4.1%	4.1%	
	(10)/(1)%	3.7%	3.6%	3.7%	

3 コンビニエンスストアによる納付状況
(平成20年9月より開始)

税目	平成21年度		平成22年度		平成23年度	
	件数	徴収金額(円)	件数	徴収金額(円)	件数	徴収金額(円)
市県民税(普徴)	3,205	59,077,085	3,714	67,756,871	4,167	76,205,652
固定資産税	3,931	59,576,780	4,932	70,980,691	5,406	78,182,762
軽自動車税	1,555	7,788,100	1,925	9,957,043	2,220	11,439,300
小計	8,691	126,441,965	10,571	148,694,605	11,793	165,827,714
国民健康保険税	2,672	39,186,779	3,508	45,653,902	3,818	58,466,144
合計	8,691	165,628,744	14,079	194,348,507	15,611	224,293,858

4 市税の口座振替

平成22年度分口座振替結果

税目	振替依頼		振替済		振替不能		振替率 (%)	収納率 (%)
	件数	金額(円)	件数	金額(円)	件数	金額(円)		
市県民税(普徴)	8,350	260,132,311	7,664	238,261,311	686	21,871,000	91.8	91.6
固定資産税	22,488	546,754,251	21,265	491,056,028	1,223	55,698,223	94.6	89.8
軽自動車税	4,572	18,219,200	4,283	16,903,500	289	1,315,700	93.7	92.8
小計	35,410	825,105,762	33,212	746,220,839	2,198	78,884,923	93.8	90.4
国民健康保険税	17,432	358,347,700	16,057	326,944,500	1,375	31,403,200	92.1	91.2
合計	52,842	1,183,453,462	49,269	1,073,165,339	3,573	110,288,123	93.2	90.7

平成23年度分口座振替結果

税目	振替依頼		振替済		振替不能		振替率 (%)	収納率 (%)
	件数	金額(円)	件数	金額(円)	件数	金額(円)		
市県民税(普徴)	8,089	271,067,190	7,470	245,989,190	619	25,078,000	92.3	90.7
固定資産税	22,518	650,868,120	21,258	594,120,476	1,260	56,747,644	94.4	91.3
軽自動車税	4,477	17,987,000	4,189	16,741,500	288	1,245,500	93.6	93.1
小計	35,084	939,922,310	32,917	856,851,166	2,167	83,071,144	93.8	91.2
国民健康保険税	17,236	414,275,700	15,805	375,583,600	1,431	38,692,100	91.7	90.7
合計	52,320	1,354,198,010	48,722	1,232,434,766	3,598	121,763,244	93.1	91.0

口座振替契約率

税目	平成22年度			平成23年度		
	納税 義務者数	口座振替 契約者数	契約率	納税 義務者数	口座振替 契約者数	契約率
市県民税(普徴)	4,207	2,409	57.3	4,044	2,387	59.0
固定資産税	11,206	5,749	51.3	11,194	5,726	51.2
軽自動車税	6,814	2,771	40.7	6,723	2,691	40.0
小計	22,227	10,929	49.2	21,961	10,804	49.2
国民健康保険税	4,255	2,279	53.6	3,702	2,259	61.0
合計	26,482	13,208	49.9	25,663	13,063	50.9

5 督促状発送件数(平成23年度)

(件)

税目/期別	1期	2期	3期	4期	5期	6期	7期	8期	合計
固定資産税	1,996	1,778	1,518	1,505					6,797
市民税(普徴)	1,242	1,065	1,090	1,012					4,409
軽自動車税	1,219								1,219
国民健康保険税	855	952	866	828	804	758	733	715	6,511
計	5,312	3,795	3,474	3,345	804	758	733	715	18,936

6 滞納処分状況(平成23年度分)

(1)鳥羽市が行なったもの

(件)

差押種別	差押件数	参加差押	交付要求件数	公売件数
預貯金	71	0	0	0
不動産	10	31	25	7
生命保険	15	0	3	0
債権	5	0	0	0
売掛金等	1	0	0	0
出資金	9	0	2	0
給料	31	0	0	0
動産	0	0	0	0
ゴルフ会員権	0	0	0	0
自動車	2	0	0	0
その他	0	0	0	0
計	144	31	30	7

(2)三重地方税管理回収機構が行なったもの (件)

差押種別	差押件数	公売件数
預貯金	3	0
不動産	0	0
生命保険	0	0
債権	1	0
売掛金等	0	0
出資金	0	0
給料	0	0
動産	14	7
ゴルフ会員権	0	0
自動車	0	0
その他	0	0
計	18	7

7 市税不納欠損処分の推移

(単位:件、円)

税目	年度	平成21年度		平成22年度		平成23年度	
		期別件数	税額	期別件数	税額	期別件数	税額
市民税		102	2,690,213	102	2,775,615	84	3,048,443
	個人分	94	2,311,213	97	2,513,964	69	2,299,755
	法人分	8	379,000	5	261,651	15	748,688
固定資産税・都市計画税		180	27,309,535	135	33,953,980	185	56,060,074
軽自動車税		48	253,200	55	296,800	66	206,600
特別土地保有税		2	1,372,500	12	1,931,880	0	0
合計		332	31,625,448	304	38,958,275	335	59,315,117

8 平成23年度市税不納欠損額内訳表

(法=地方税法)

(単位:件、円)

税目	理由	執行停止分					時効分	合計
		法15条の7 1項1号 無財産	法15条の7 1項2号 生活困窮	法15条の7 1項3号 所在不明	法15条の7 5項 即時消滅	小計	法18条1項 時効	
市民税	期別件数	29	13	12	20	74	10	84
	金額	1,762,252	113,513	312,593	710,868	2,899,226	149,217	3,048,443
個人	期別件数	23	13	12	11	59	10	69
	金額	1,462,252	113,513	312,593	262,180	2,150,538	149,217	2,299,755
法人	期別件数	6	0	0	9	15	0	15
	金額	300,000	0	0	448,688	748,688	0	748,688
固定資産税 都市計画税	期別件数	78	9	0	75	162	23	185
	金額	48,196,521	139,400	0	7,104,391	55,440,312	619,762	56,060,074
軽自動車税	期別件数	49	2	4	0	55	11	66
	金額	119,200	8,200	25,600	0	153,000	53,600	206,600
特別土地保有税	期別件数	0	0	0	0	0	0	0
	金額	0	0	0	0	0	0	0
合計	期別件数	156	24	16	95	291	44	335
	金額	50,077,973	261,113	338,193	7,815,259	58,492,538	822,579	59,315,117

平成24年度 **税務概要**

発行 平成24年12月

編集者 〒517-0011
三重県鳥羽市鳥羽三丁目1番1号
鳥羽市役所

編集 税務課管理収納係
Tel 0599-25-1132