

平成25年度

# 税務概要



加茂小学校の新校舎が、平成24年12月に完成しました。  
グラウンドが少しでも広くとれるよう、以前プールがあった場所へ新しい校舎を建設し、別敷地へのプール建設とグラウンドの拡張整備を行いました。  
校舎内部は、木をふんだんに使用した造りで、明るく、暖かい雰囲気であるとともに、すべての照明にLEDを使用しています。

鳥羽市

## 【鳥羽市民憲章】

昭和43年11月 1日制定

わたくしたちは、海の自然、山の自然に恵まれた美しい環境に育つ鳥羽の市民です。

わたくしたちの鳥羽市は、市民のたくましい不屈の精神によって築かれ、大きく発展しつつある希望のまちです。

わたくしたちは、鳥羽市民であることに誇りと責任をもち、おたがいのしあわせをねがい、よい市民となるために、市民憲章を定めて心のよりどころとしました。

愛する鳥羽が、住むひとに希望と勇気をあたえ、訪れるひとの心のふるさととなるように、みんなで力を合わせ、手をとりあってすすみたいものです。

すすんで、美しい自然と心を育て、  
清潔な明るいまちをつくりましょう。

すすんで、きまりやよい風習を守り、  
愛情ゆたかな家庭をきずきましょう。

すすんで、健康に心がけ、働くことに  
誇りをもつ誠実なひとになりましょう。

すすんで、未来をつくる子らの教育を  
のばし、清新な文化を育てましょう。

すすんで、広い視野に立ち、世界に  
平和と友愛のはしをかけましょう。

## 【市の象徴】

市の花〈はまなでしこ〉



市の木〈やまとたちばな〉



市の鳥〈かもめ〉



## 総括

1 市の概要	1
2 人口、世帯数、面積等の推移	2
3 歳入歳出決算額と市税総額の推移	2
4 鳥羽市行政機構図	3
5 税務課機構及び事務分掌	5

## 財政

1 平成25年度一般会計歳入歳出(当初)予算	7
2 平成24年度一般会計歳入歳出決算	8
3 市税年度別決算状況	9
4 市税の税率	12
5 平成24年度税務諸証明月別件数	13

## 市民税に関する調

1 個人市民税当初納税義務者数	14
2 納税義務者の特別徴収割合	14
3 特別徴収義務者数	14
4 個人市民税当初税額	14
5 特別徴収税額	14
6 所得区分別個人市民税所得割納税義務者数	15
7 平成25年度課税標準段階別所得割額	16
8 平成25年度県民税の所得割額	16
9 所得控除等の納税義務者数調	17
10 法人市民税	18

## 固定資産税に関する調

1 納税義務者数	19
2 課税標準額調	19
3 土地に関する調	20
4 地目別構成調	21
5 宅地に関する調	24
6 家屋に関する調	25
7 償却資産に関する調	30
8 交付金及び納付金に関する調	31
9 固定資産税課税台帳縦覧・閲覧状況	31

## 軽自動車税に関する調

1 年度別軽自動車台数調	32
2 年度別課税額	32

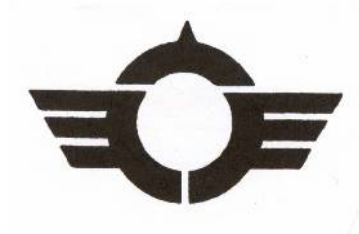
## 諸税に関する調

1 市たばこ税に関する調	33
2 都市計画税に関する調	33
3 入湯税に関する調	33
4 国民健康保険税に関する調	34

## 徴収に関する調

1 税目別徴収実績の推移	36
2 市税の徴収に要する経費	37
3 コンビニエンスストアによる納付状況	38
4 市税の口座振替	38
5 督促状発送件数	39
6 滞納処分状況	39
7 市税不納欠損処分の推移	40
8 平成24年度市税不納欠損額内訳表	40

## 【市 章】



躍進する鳥羽市の「ト羽」を図案化したもので ▲ はト、◀▶ は羽、中央の丸は円満平和を象徴して海洋観光都市の飛躍発展の姿を表しています。

## 総括

### 1 市の概要

鳥羽市は三重県の東部伊勢志摩地域に属する志摩半島の北端に位置し、北部と東部がそれぞれ、伊勢湾および熊野灘に面している。一方、西南部は青峯山を主峰とする山塊群および朝熊山系によって伊勢市、志摩市に接している。

市域は東西19.25km、南北19.50kmの内陸部と4島（坂手島、答志島、菅島、神島）からなり、その面積は107.99km<sup>2</sup>で気候も年間の平均気温15℃と理想的な気象状態を示し、四季を通じて温暖である。

市役所の所在地	三重県鳥羽市鳥羽三丁目1番1号
面積	107.99km <sup>2</sup>
人口	21,114人（平成25年4月1日現在）
世帯数	8,510世帯（平成25年4月1日現在）
市制施行日	昭和29年11月1日

### (沿革)

- 明治4年 7月 廃藩置県により鳥羽藩が鳥羽県と改称。
- 明治4年 11月 府県の合併により鳥羽県は久居、度会町両県とともに度会県となる。
- 明治9年 9月 第2次府県廃合により度会県は三重県と合併される。
- 明治22年 4月 町村制実施により志摩郡鳥羽町となる。
- 昭和17年 6月 坂手村を合併する。
- 昭和29年 11月 町村合併促進法により隣接7ヵ村との合併により鳥羽市となる。



## 2 人口、世帯数、面積等の推移

(平成25年4月1日)

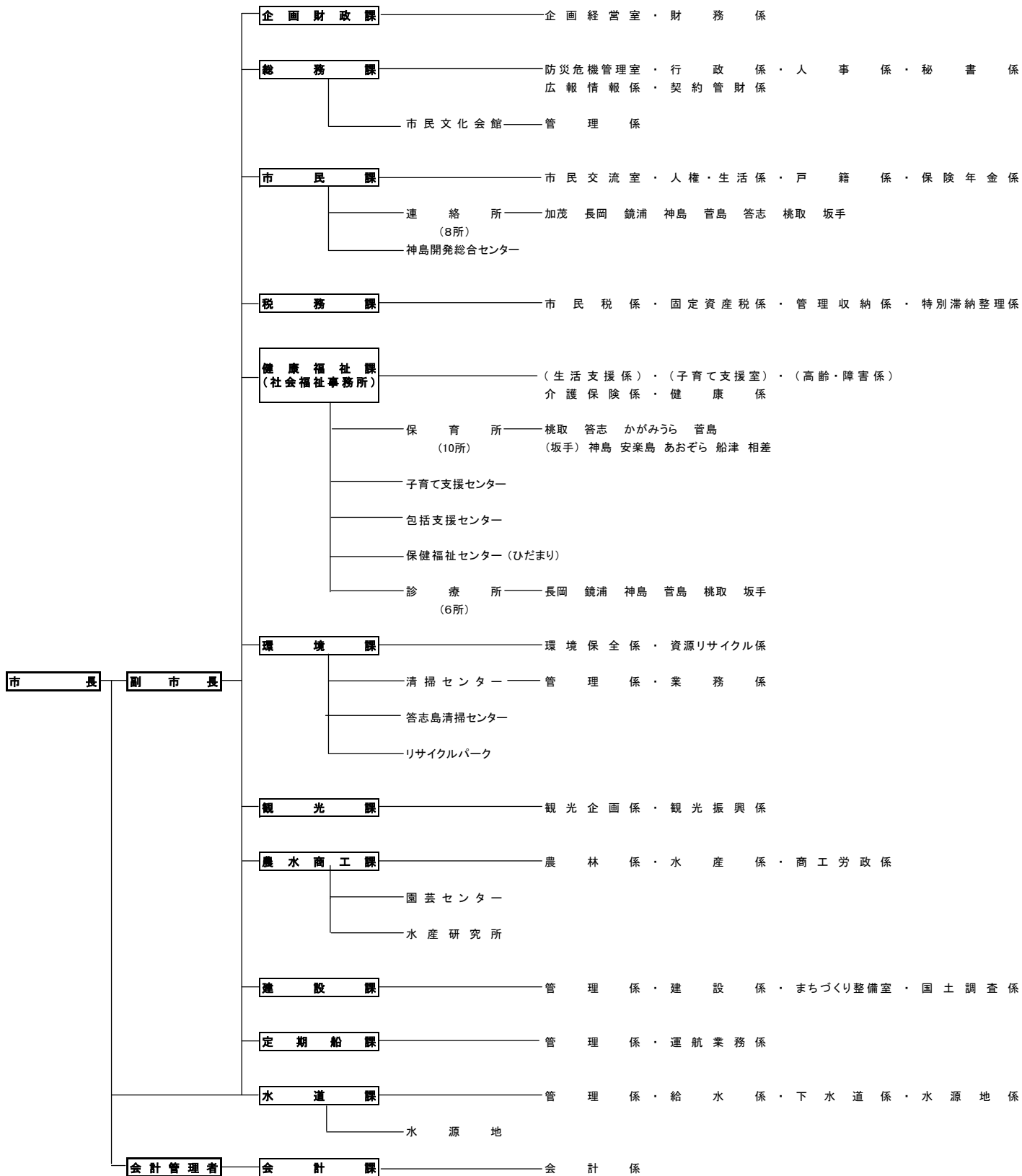
区分/年度		20	21	22	23	24	25
人口	男	10,863	10,737	10,563	10,390	10,170	9,969
	女	12,091	11,909	11,686	11,468	11,259	11,145
	計(人)	22,954	22,646	22,249	21,858	21,429	21,114
世帯数		8,382	8,445	8,427	8,408	8,367	8,510
面積(km <sup>2</sup> )		107.98	107.99	107.99	107.99	107.99	108.03
人口密度(人/km <sup>2</sup> )		213	210	206	202	198	195
人口増加率(%)		98.3	98.7	98.2	98.2	98.0	98.5

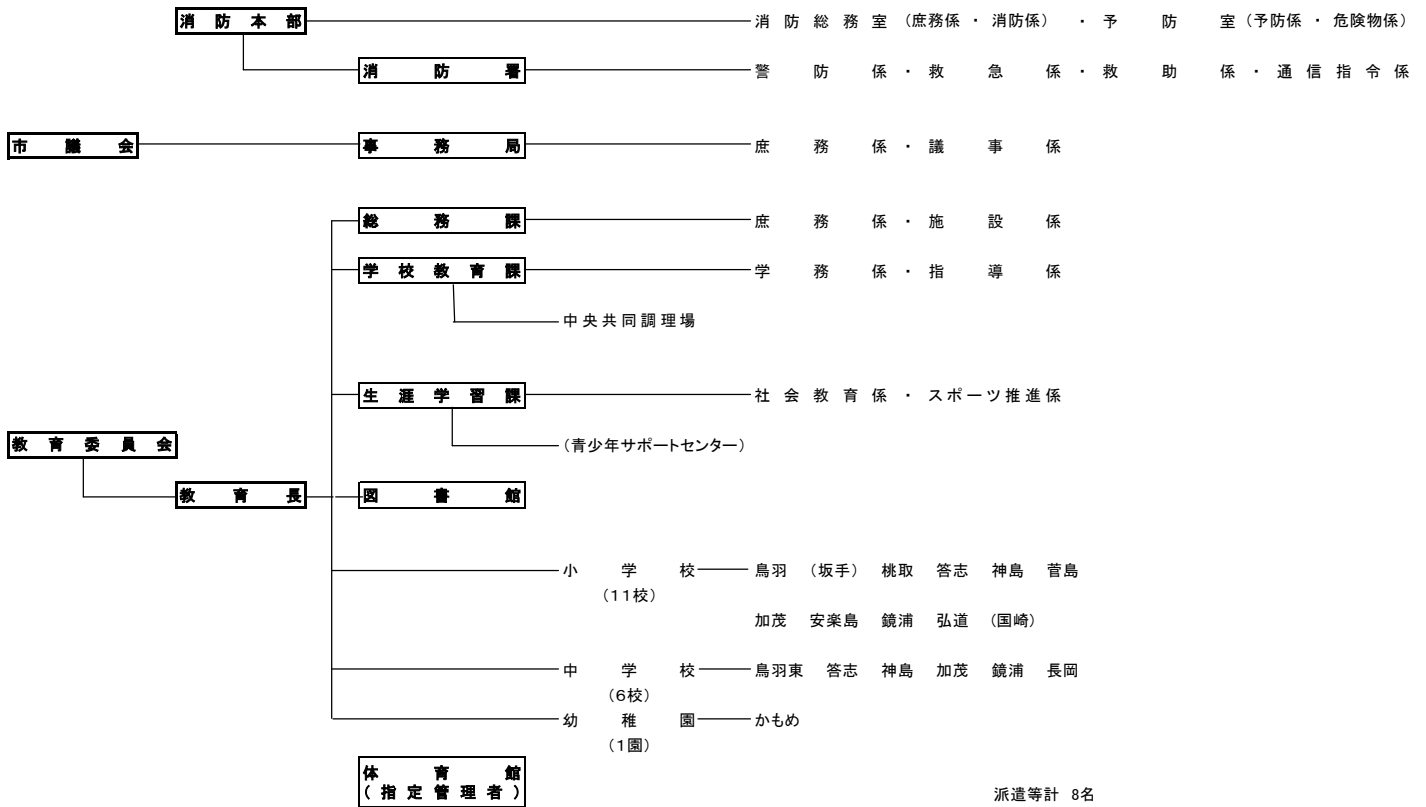
## 3 歳入歳出決算額と市税総額の推移

(単位:千円)

区分/年度		21	22	23	24
一般会計	歳入(ア)	11,570,563	12,635,943	11,607,563	11,640,733
	歳出(イ)	11,052,701	12,130,637	11,007,158	11,237,154
市税総額(ウ)		3,098,781	3,075,645	3,030,606	2,917,937
(ウ)/(ア)%		26.8	24.3	26.1	25.1
基準財政収入額(エ)		2,539,517	2,361,387	2,402,213	2,277,352
基準財政需要額(オ)		5,064,620	5,106,149	5,122,464	5,019,950
財政力指数		0.525	0.498	0.477	0.462

## 4 鳥羽市行政機構図





派遣等計 8名

選挙管理委員会  
 監査委員事務局  
 農業委員会事務局  
 公平委員会事務局  
 固定資産評価審査委員会事務局

鳥羽志勢広域連合へ派遣 4  
 伊勢志摩観光コンベンション機構へ派遣 2  
 日本離島センターへ派遣 1  
 南三陸町役場 1  
 ※ 上記図以外三重県より派遣職員 神島診療所 医師1名 桃取診療所 医師1名



5 税務課機構及び事務分掌

(1) 職員数及び税務経験年数

課名	係名	職員数 (H25. 4. 1現在)						計
		課長	副参事	課長補佐	係長	主査	係員	
税務課		1		1				2
	市民税係				1		4	5
	固定資産税係			1			4	5
	管理収納係				1		2	3
	特別滞納整理係				1		3	4
合計		1	0	2	3	0	13	19

	職員の税務経験年数 (H25. 4. 1現在)				
	2年未満 (人)	2年以上 4年未満 (人)	4年以上 6年未満 (人)	6年以上 (人)	平均年数
現職	9	7	3	0	1.8年
(通算) 在職	7	4	2	6	3.5年

(2) 事務分掌

市民税係	<ol style="list-style-type: none"><li>1 市民税(個人県民税を含む。)の賦課及び調定に関すること</li><li>2 軽自動車税の賦課及び調定に関すること</li><li>3 市たばこ税の賦課及び調定に関すること</li><li>4 入湯税の賦課及び調定に関すること</li><li>5 国民健康保険税の賦課及び調定に関すること</li><li>6 諸税の賦課及び調定に関すること</li></ol>
固定資産税係	<ol style="list-style-type: none"><li>1 固定資産の評価に関すること</li><li>2 固定資産税並びに都市計画税の賦課及び調定に関すること</li><li>3 国有財産等所在市町村交付金に関すること</li><li>4 固定資産課税台帳及び公図の管理に関すること</li><li>5 固定資産に関する閲覧、証明に関すること</li></ol>
管理収納係	<ol style="list-style-type: none"><li>1 税制(国民健康保険税を除く。)に関すること</li><li>2 市税(国民健康保険税を含む。)及び県民税の徴収に関すること</li><li>3 市税(国民健康保険税を含む。)の収納管理及び督促に関すること</li><li>4 滞納整理及び滞納処分に関すること</li><li>5 納税奨励に関すること</li><li>6 税徴収の嘱託及び受託に関すること</li><li>7 税務に係る証明に関すること</li><li>8 固定資産評価審査委員会に関すること</li><li>9 課の庶務に関すること</li></ol>
特別滞納整理係	<ol style="list-style-type: none"><li>1 市税(国民健康保険税を含む。)及び県民税の徴収に関すること</li><li>2 滞納整理及び滞納処分に関すること</li><li>3 鳥羽市市税等滞納金調査整理委員会に関すること</li><li>4 三重地方税管理回収機構との連絡に関すること</li></ol>

財政

1 平成25年度一般会計歳入歳出(当初)予算

(単位: 千円)

歳 入			歳 出		
科目	予算額	構成比	科目	予算額	構成比
1 市税	2,918,148	31.4%	1 議会費	149,081	1.6%
①市民税	900,657	9.7%	2 総務費	1,247,591	13.4%
②固定資産税	1,488,733	16.0%	①徴税費	133,116	1.4%
③軽自動車税	46,097	0.5%	②その他の総務費	1,114,475	12.0%
④市たばこ税	179,992	1.9%	3 民生費	2,937,021	31.6%
⑤特別土地保有税	0	0.0%	4 衛生費	1,509,658	16.2%
⑥入湯税	175,240	1.9%	5 農林水産業費	200,655	2.2%
⑦都市計画税	127,429	1.4%	6 商工費	351,933	3.8%
2 地方譲与税	69,001	0.7%	7 土木費	405,038	4.4%
3 利子割交付金	5,700	0.1%	8 消防費	378,388	4.1%
4 配当割交付金	4,600	0.0%	9 教育費	673,903	7.2%
5 株式等譲渡所得割交付金	700	0.0%	10 災害復旧費	10,700	0.1%
6 地方消費税交付金	220,000	2.4%	11 公債費	1,301,732	14.0%
7 ゴルフ場利用税交付金	7,000	0.1%	12 諸支出金	118,300	1.3%
8 自動車取得税交付金	21,001	0.2%	13 予備費	10,000	0.1%
9 地方特例交付金	6,000	0.1%			
10 地方交付税	3,007,000	32.3%			
11 交通安全対策特別交付金	1,700	0.0%			
12 分担金及び負担金	81,651	0.9%			
13 使用料及び手数料	568,492	6.1%			
14 国庫支出金	653,106	7.0%			
15 県支出金	453,425	4.9%			
16 財産収入	74,900	0.8%			
17 寄附金	6,330	0.1%			
18 繰入金	211,219	2.3%			
19 繰越金	100,000	1.1%			
20 諸収入	132,627	1.4%			
21 市債	751,400	8.1%			
合 計	9,294,000	100.0%	合 計	9,294,000	100.0%

2 平成24年度一般会計歳入歳出決算

(単位: 千円)

歳 入			歳 出		
科 目	決 算 額	構 成 比	科 目	決 算 額	構 成 比
1 市税	2,917,937	25.1%	1 議会費	149,782	1.3%
①市民税	928,041	8.0%	2 総務費	1,485,305	13.2%
②固定資産税	1,488,956	12.8%	①徴税費	125,026	1.1%
③軽自動車税	45,656	0.4%	②その他の総務費	1,360,279	12.1%
④市たばこ税	159,530	1.4%	3 民生費	3,319,944	29.5%
⑤特別土地保有税	275	0.0%	4 衛生費	1,413,525	12.6%
⑥入湯税	168,957	1.5%	5 農林水産業費	373,921	3.3%
⑦都市計画税	126,522	1.1%	6 商工費	456,939	4.1%
2 地方譲与税	60,955	0.5%	7 土木費	703,073	6.3%
3 利子割交付金	6,093	0.1%	8 消防費	454,754	4.0%
4 配当割交付金	4,821	0.0%	9 教育費	1,444,700	12.9%
5 株式等譲渡所得割交付金	1,196	0.0%	10 災害復旧費	11,011	0.1%
6 地方消費税交付金	211,662	1.8%	11 公債費	1,335,051	11.9%
7 ゴルフ場利用税交付金	6,977	0.1%	12 諸支出金	89,149	0.8%
8 自動車取得税交付金	21,471	0.2%	13 予備費	0	0.0%
9 地方特例交付金	6,445	0.1%			
10 地方交付税	3,188,317	27.4%			
11 交通安全対策特別交付金	1,597	0.0%			
12 分担金及び負担金	83,537	0.7%			
13 使用料及び手数料	538,782	4.6%			
14 国庫支出金	1,254,695	10.8%			
15 県支出金	656,930	5.6%			
16 財産収入	110,527	0.9%			
17 寄附金	15,668	0.1%			
18 繰入金	270,294	2.3%			
19 繰越金	600,405	5.2%			
20 諸収入	158,824	1.4%			
21 市債	1,523,600	13.1%			
合 計	11,640,733	100.0%	合 計	11,237,154	100.0%

3 市税年度別決算状況

(単位:千円)

税 目	2 2 年 度					
	予算額	調定額	収入額	収 入 率		
				対前年	対予算	対調定
市 税	3,049,287	3,721,022	3,075,645	99.3%	100.9%	82.7%
1 市民税	910,139	1,000,017	930,340	96.7%	102.2%	93.0%
個人	794,062	804,791	746,248	89.8%	94.0%	92.7%
現	770,891	734,298	714,155	88.6%	92.6%	97.3%
滞	23,171	70,493	32,093	128.7%	138.5%	45.5%
法人	116,077	195,226	184,092	141.1%	158.6%	94.3%
現	114,167	184,371	182,013	141.3%	159.4%	98.7%
滞	1,910	10,855	2,079	131.3%	108.8%	19.1%
小計	885,058	918,669	896,168	95.8%	101.3%	97.6%
現	885,058	918,669	896,168	95.8%	101.3%	97.6%
滞	25,081	81,348	34,172	128.9%	136.2%	42.0%
2 固定資産税	1,608,758	2,147,541	1,628,213	99.9%	101.2%	75.8%
純固定資産税	1,606,790	2,145,572	1,626,244	99.9%	101.2%	75.8%
現	1,478,706	1,627,232	1,496,334	99.5%	101.2%	92.0%
滞	128,084	518,340	129,910	105.1%	101.4%	25.1%
交付金	1,968	1,969	1,969	100.1%	100.0%	100.0%
小計	1,480,674	1,629,201	1,498,303	99.5%	101.2%	92.0%
現	1,480,674	1,629,201	1,498,303	99.5%	101.2%	92.0%
滞	128,084	518,340	129,910	105.1%	101.4%	25.1%
3 軽自動車税	44,592	50,595	44,609	101.0%	100.0%	88.2%
現	43,073	44,753	43,211	101.6%	100.3%	96.6%
滞	1,519	5,842	1,398	86.4%	92.0%	23.9%
4 市たばこ税	156,212	146,167	146,059	100.0%	93.5%	99.9%
5 特別土地保有税	221	2,207	0	0.0%	0.0%	0.0%
現	0	0	0			
滞	221	2,207	0	0.0%	0.0%	0.0%
6 都市計画税	138,141	185,840	139,189	99.8%	100.8%	74.9%
現	126,600	139,232	128,032	99.9%	101.1%	92.0%
滞	11,541	46,608	11,157	98.6%	96.7%	23.9%
7 入湯税	191,224	188,655	187,235	105.5%	97.9%	99.2%
現	187,839	185,435	184,256	106.5%	98.1%	99.4%
滞	3,385	3,220	2,979	66.7%	88.0%	92.5%
合 計	2,879,456	3,063,457	2,896,029	98.8%	100.6%	94.5%
現	2,879,456	3,063,457	2,896,029	98.8%	100.6%	94.5%
滞	169,831	657,565	179,616	106.8%	105.8%	27.3%
国民健康保険税	655,142	811,642	583,089	90.6%	89.0%	71.8%
現	448,954	423,346	387,614	89.2%	86.3%	91.6%
後期高齢者支援金	62,542	58,921	53,680	89.3%	85.8%	91.1%
一般医療	45,244	42,554	37,889	87.2%	83.7%	89.0%
退職医療	19,871	34,318	33,395	118.2%	168.1%	97.3%
退職後期高齢者支援金	2,648	4,620	4,498	118.9%	169.9%	97.4%
退職介護	3,820	6,814	6,635	121.6%	173.7%	97.4%
計	583,079	570,573	523,711	91.0%	89.8%	91.8%
滞	61,748	205,555	49,719	84.6%	80.5%	24.2%
後期高齢者支援金	2,964	10,219	3,054	171.1%	103.0%	29.9%
一般介護	4,991	16,158	4,808	93.3%	96.3%	29.8%
退職医療	1,940	7,381	1,506	78.2%	77.6%	20.4%
退職後期高齢者支援金	147	654	91	105.8%	62.3%	14.0%
退職介護	273	1,102	200	88.9%	73.1%	18.1%
計	72,063	241,069	59,378	87.4%	82.4%	24.6%

(単位:千円)

税 目	2 3 年 度					
	予算額	調定額	収入額	収 入 率		
				対前年	対予算	対調定
市 税	3,034,521	3,640,273	3,030,606	98.5%	99.9%	83.3%
1 市民税	896,031	953,300	892,861	96.0%	99.6%	93.7%
個人	726,231	786,903	737,083	98.8%	101.5%	93.7%
現	705,950	730,874	711,217	99.6%	100.7%	97.3%
滞	20,281	56,029	25,866	80.6%	127.5%	46.2%
法人	169,800	166,397	155,778	84.6%	91.7%	93.6%
現	168,238	155,525	154,145	84.7%	91.6%	99.1%
滞	1,562	10,872	1,633	78.5%	104.5%	15.0%
小計	874,188	886,399	865,362	96.6%	99.0%	97.6%
現	874,188	886,399	865,362	96.6%	99.0%	97.6%
滞	21,843	66,901	27,499	80.5%	125.9%	41.1%
2 固定資産税	1,624,434	2,115,879	1,617,457	99.3%	99.6%	76.4%
純固定資産税	1,622,449	2,113,894	1,615,472	99.3%	99.6%	76.4%
現	1,504,778	1,625,370	1,501,411	100.3%	99.8%	92.4%
滞	117,671	488,524	114,061	87.8%	96.9%	23.3%
交付金	2,985	2,985	2,985	100.8%	100.0%	100.0%
小計	1,506,763	1,627,355	1,503,396	100.3%	99.8%	92.4%
現	1,506,763	1,627,355	1,503,396	100.3%	99.8%	92.4%
滞	117,671	488,524	114,061	87.8%	96.9%	23.3%
3 軽自動車税	45,519	50,678	45,326	101.6%	99.6%	89.4%
現	44,109	44,988	43,696	101.1%	99.1%	97.1%
滞	1,410	5,690	1,630	116.6%	115.6%	28.6%
4 市たばこ税	140,180	164,673	164,673	112.7%	117.5%	100.0%
現	140,180	164,565	164,565	112.7%	117.4%	100.0%
滞	0	108	108	-	-	100.0%
5 特別土地保有税	331	275	0	-	0.0%	0.0%
現	0	0	0	-	0.0%	0.0%
滞	331	275	0	-	0.0%	0.0%
6 都市計画税	138,753	182,368	138,432	99.5%	99.8%	75.9%
現	128,629	138,865	128,275	100.2%	99.7%	92.4%
滞	10,124	43,503	10,157	91.0%	100.3%	23.3%
7 入湯税	189,273	173,100	171,857	91.8%	90.8%	99.3%
現	187,634	171,681	171,234	92.9%	91.3%	99.7%
滞	1,639	1,419	623	20.9%	38.0%	43.9%
合 計	2,881,503	3,033,961	2,876,528	99.3%	99.8%	94.8%
現	2,881,503	3,033,961	2,876,528	99.3%	99.8%	94.8%
滞	153,018	606,312	154,078	85.8%	100.7%	25.4%
国民健康保険税	662,174	868,993	658,625	113.0%	99.5%	75.8%
現	399,713	431,091	396,585	102.3%	99.2%	92.0%
一般医療	399,713	431,091	396,585	102.3%	99.2%	92.0%
後期高齢者支援金	118,083	127,716	117,482	218.9%	99.5%	92.0%
一般介護	40,899	44,064	39,886	105.3%	97.5%	90.5%
退職医療	28,837	32,985	31,834	95.3%	110.4%	96.5%
退職後期高齢者支援金	8,979	10,124	9,785	217.5%	109.0%	96.7%
退職介護	5,820	6,544	6,332	95.4%	108.8%	96.7%
計	602,331	652,524	601,904	114.9%	99.9%	92.2%
滞	49,485	180,516	46,401	93.3%	93.8%	25.7%
一般医療	49,485	180,516	46,401	93.3%	93.8%	25.7%
後期高齢者支援金	3,273	12,258	4,159	136.2%	127.1%	33.9%
一般介護	4,095	15,403	5,018	104.4%	122.5%	32.6%
退職医療	2,360	6,530	970	64.4%	41.1%	14.8%
退職後期高齢者支援金	243	684	55	60.4%	23.1%	8.2%
退職介護	387	1,078	118	59.0%	30.4%	10.9%
計	59,843	216,469	56,721	95.5%	94.8%	26.2%
納						

(単位:千円)

税 目	2 4 年 度					
	予算額	調定額	収入額	収 入 率		
				対前年	対予算	対調定
市 税	2,912,706	3,484,311	2,917,937	96.3%	100.2%	83.7%
1 市民税	909,344	984,199	928,041	103.9%	102.1%	94.3%
個人	752,147	798,122	749,937	101.7%	99.7%	94.0%
現	736,487	750,719	731,697	102.9%	99.3%	97.5%
滞	15,660	47,403	18,240	70.5%	116.5%	38.5%
法人	157,197	186,077	178,104	114.3%	113.3%	95.7%
現	155,723	176,206	173,218	112.4%	111.2%	98.3%
滞	1,474	9,871	4,886	299.2%	331.5%	49.5%
小計	892,210	926,925	904,915	104.6%	101.4%	97.6%
現	892,210	926,925	904,915	104.6%	101.4%	97.6%
滞	17,134	57,274	23,126	84.1%	135.0%	40.4%
2 固定資産税	1,489,588	1,950,588	1,488,956	92.1%	100.0%	76.3%
純固定資産税	1,487,912	1,948,222	1,486,590	92.0%	99.9%	76.3%
現	1,389,444	1,500,173	1,391,212	92.7%	100.1%	92.7%
滞	98,468	448,049	95,378	83.6%	96.9%	21.3%
交付金	1,676	2,366	2,366	119.2%	141.2%	100.0%
小計	1,391,120	1,502,539	1,393,578	92.7%	100.2%	92.7%
現	1,391,120	1,502,539	1,393,578	92.7%	100.2%	92.7%
滞	98,468	448,049	95,378	83.6%	96.9%	21.3%
3 軽自動車税	45,919	50,647	45,656	100.7%	99.4%	90.1%
現	44,641	45,509	44,059	100.8%	98.7%	96.8%
滞	1,278	5,138	1,597	98.0%	124.9%	31.1%
4 市たばこ税	165,550	159,530	159,530	96.9%	96.4%	100.0%
現	165,550	159,530	159,530	96.9%	96.4%	100.0%
滞	0	0	0	0.0%	-	-
5 特別土地保有税	275	275	275	-	100.1%	100.0%
現	0	0	0	-	0.0%	0.0%
滞	275	275	275	-	100.1%	100.0%
6 都市計画税	125,452	165,914	126,522	91.4%	100.9%	76.3%
現	117,412	127,666	118,394	92.3%	100.8%	92.7%
滞	8,040	38,248	8,128	80.0%	101.1%	21.3%
7 入湯税	176,578	173,158	168,957	98.3%	95.7%	97.6%
現	176,290	171,915	168,306	98.3%	95.5%	97.9%
滞	288	1,243	651	104.5%	226.3%	52.4%
合 計	2,787,223	2,934,084	2,788,782	96.9%	100.1%	95.0%
現	2,787,223	2,934,084	2,788,782	96.9%	100.1%	95.0%
滞	125,483	550,227	129,155	83.8%	102.9%	23.5%
国民健康保険税	644,311	825,551	627,325	95.2%	97.4%	76.0%
現	644,311	825,551	627,325	95.2%	97.4%	76.0%
年						
一般医療	390,006	413,961	380,783	96.0%	97.6%	92.0%
後期高齢者支援金	115,553	123,260	113,247	96.4%	98.0%	91.9%
一般介護	39,735	41,335	37,127	93.1%	93.4%	89.8%
退職医療	30,275	33,602	32,519	102.2%	107.4%	96.8%
退職後期高齢者支援金	9,420	10,256	9,938	101.6%	105.5%	96.9%
退職介護	6,003	6,723	6,516	102.9%	108.5%	96.9%
計	590,992	629,137	580,130	96.4%	98.2%	92.2%
滞						
一般医療	42,045	157,043	36,448	78.6%	86.7%	23.2%
後期高齢者支援金	5,159	17,456	5,276	126.9%	102.3%	30.2%
一般介護	3,708	13,565	4,032	80.4%	108.7%	29.7%
退職医療	1,765	6,316	1,056	108.9%	59.8%	16.7%
退職後期高齢者支援金	322	925	185	336.4%	57.6%	20.1%
退職介護	320	1,109	198	167.8%	61.9%	17.9%
計	53,319	196,414	47,195	83.2%	88.5%	24.0%
納						

4 市税の税率

税目 / 年度		平成 25 年度						
市 県 民 税	個 人	均等割	4,000円（市3,000円・県1,000円）					
		所得割	市民税			県民税		
	6/100		4/100					
	法 人	均等割	1号法人	5万円	4号法人	15万円	7号法人	41万円
2号法人			12万円	5号法人	16万円	8号法人	175万円	
3号法人			13万円	6号法人	40万円	9号法人	300万円	
税割		12.3/100						
固定資産税		1.4/100						
都市計画税		0.2/100						
軽自動車税		<p><u>原動機付自転車</u></p> <p>50CC以下 1,000円      90CC以下 1,200円                      125CC以下 1,600円      ミニカー 2,500円</p> <p><u>軽自動車</u></p> <p>2輪(250CC以下) 2,400円                      3輪 3,100円                      4輪 乗用営業用 5,500円      自家用 7,200円                      貨物営業用 3,000円      自家用 4,000円</p> <p><u>小型特殊</u></p> <p>農耕用 1,600円      その他 4,700円</p> <p><u>二輪の小型自動車(250cc超)</u> 4,000円</p>						
市たばこ税		旧3級品以外4,618円/1,000本      旧3級品2,190円/1,000本 (25.4調定分まで) 旧3級品以外5,262円/1,000本      旧3級品2,495円/1,000本 (25.5調定分から)						
特別土地保有税		課税停止						
入湯税		入湯客1人1日あたり150円(1泊2日の場合は1日とする)						



5 平成24年度税務諸証明月別件数

(単位：件)

区分		月												合計
		4	5	6	7	8	9	10	11	12	1	2	3	
有	評価	99	85	91	123	115	78	111	75	74	73	133	63	1120
	車庫													
	閲覧	30	44	72	83	41	20	36	41	25	37	47	65	541
	租税	1	5	2	4	4	5	2	1	4	1		10	39
	所得	112	84	354	277	219	136	167	135	126	123	130	191	2054
	扶養		1											1
	納税	14	18	12	4	18	21	13	12	7	6	4	11	140
	完納	17	11	8	14	3	2	6	7	4	11	44	21	148
	事業	3	1	4		6	2	3		1	1	1		22
	課税	22	9	91	32	37	31	5	10	10	10	14	10	281
	資産				1	1						1		3
	公租公課	27	16	10	10	14	9	14	11	6	7	26	26	176
	字切図		8		6	3	4	2			6	2		31
計	325	282	644	554	461	308	359	292	257	275	402	397	4556	
無	評価	775	36	52	20	40	33	42	19	28	27	26	14	1112
	車庫													
	閲覧	91	9	2	5		2	2						111
	所得	1	7	229	4	2	9	3	1		2			258
	納税	136	109	110	88	83	99	118	151	168	168	152	182	1564
	完納	5	10	10	12	4	1	13	5	4	8	3		75
	課税					1			143					144
	資産													
	字切図	1					1							2
	比隣地	2	3	3	6	2	2	3		2	1			24
	廃車	1	1						1					3
	標識	3		1	1		1				1			7
計	1015	175	407	136	132	148	181	320	202	207	181	196	3300	
合計	1340	457	1051	690	593	456	540	612	459	482	583	593	7856	

市民税に関する調  
(課税状況調べによる)

1 個人市民税当初納税義務者数 (単位:人)

年 度	均等割のみの者	所得割のみの者	均等割+所得割の者	合 計 (A)
23	1,546	0	8,512	10,058
24	1,467	0	8,358	9,825
25	1,467	0	8,319	9,786

2 納税義務者の特別徴収割合 (単位:人)

年 度	特別徴収(B)	年金特別徴収(C)	普通徴収(A)	割合(B) / (A)+(B)+(C)
23	4,138	1,901	4,019	41.1%
24	4,112	1,848	3,865	41.9%
25	4,086	1,830	3,870	41.8%

3 特別徴収義務者数 (単位:人)

年 度	特別徴収義務者	前 年 比
23	905	104.1%
24	925	102.2%
25	953	103.0%

4 個人市民税当初税額 (単位:千円)

年 度	均等割のみ	所得割のみ	均 等 割 + 所 得 割	合 計	前 年 比
23	4,638	0	713,752	718,390	100.9%
24	4,401	0	728,866	733,267	102.1%
25	4,401	0	714,664	719,065	98.1%

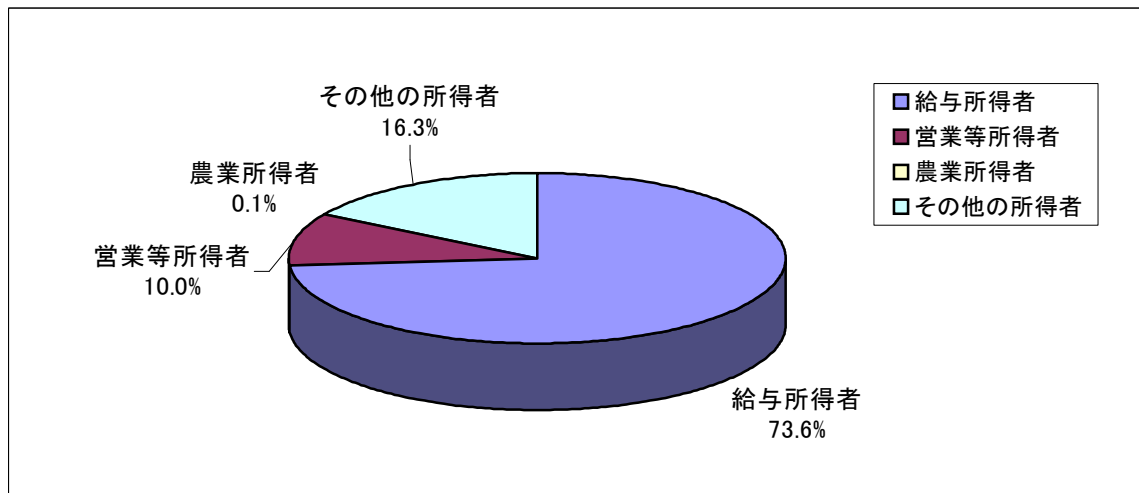
5 特別徴収税額

区 分 年 度	特別徴収 義務者(人)	納税義務者 (人)		特別徴収 税額(千円)	税 額 内 訳(千円)	
			均等割のみ		所得割額	均等割額
23	905	4,138	239	396,839	384,425	12,414
24	925	4,112	236	413,227	400,891	12,336
25	953	4,086	245	406,893	394,635	12,258

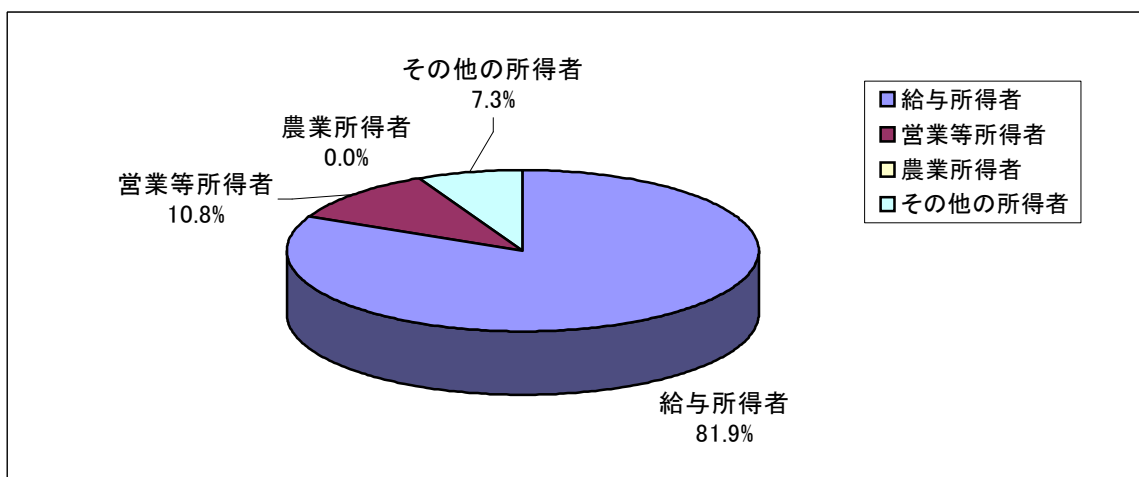
6 所得区分別個人市民税所得割納税義務者数

年度	区分	給与所得者	営業等所得者	農業所得者	その他の所得者	計
平成23年	人数(人)	7,502	982	0	1,574	10,058
	構成比	74.6%	9.8%	0.0%	15.6%	100.0%
平成24年	所得割額(千円)	567,191	65,781	0	55,244	688,216
	構成比	82.4%	9.6%	0.0%	8.0%	100.0%
平成25年	人数(人)	7,255	977	6	1,587	9,825
	構成比	73.8%	9.9%	0.1%	16.2%	100.0%
平成25年	所得割額(千円)	575,603	73,866	253	54,070	703,792
	構成比	81.4%	10.7%	0.0%	7.9%	100.0%
平成25年	人数(人)	7,203	974	9	1,600	9,786
	構成比	73.6%	10.0%	0.1%	16.3%	100.0%
平成25年	所得割額(千円)	564,681	74,557	84	50,385	689,707
	構成比	81.9%	10.8%	0.0%	7.3%	100.0%

(1) 個人市民税所得区分別所得割納税者数(平成25年度)



(2) 個人市民税所得区分別所得割額(平成25年度)



## 7 平成25年度課税標準段階別所得割額

(単位; 千円)

課税標準 額の段階	納税 義務者 (人)	総所得 金額等	課税 標準額等	所得割額 (税額控除前)	税額 控除等	配当割額及 び株式等譲 渡所得割の 控除額	所得割 構成比
10万円以下	563	394,124	69,867	2,191	677	0	0.3%
100万円以下	3,648	5,013,680	2,033,671	111,267	9,930	51	16.1%
200万円以下	2,370	5,742,696	3,369,427	192,258	9,115	149	32.1%
300万円以下	955	3,631,701	2,342,380	136,103	4,249	78	19.7%
400万円以下	405	2,033,953	1,394,347	82,622	953	34	12.0%
550万円以下	209	1,322,966	960,275	57,208	342	59	8.3%
700万円以下	72	583,866	447,210	26,659	125	10	3.9%
1000万円以下	50	509,611	418,264	24,962	96	36	3.6%
1000万円超	47	1,048,394	944,657	56,437	217	23	8.2%
合計	8,319	20,280,991	11,980,098	689,707	25,704	440	100.0%

## 8 平成25年度県民税の所得割額

(単位; 千円)

課税標準 額の段階	納税 義務者 (人)	総所得 金額等	課税 標準額等	所得割額 (税額控除前)	税額 控除等	配当割額及 び株式等譲 渡所得割の 控除額	所得割 構成比
700万円以下	8,216	18,718,114	10,616,874	405,420	16,935	250	88.2%
700万円超	50	509,611	418,264	16,639	65	25	3.6%
1000万円超	47	1,048,394	944,657	37,620	149	15	8.2%
合計	8,313	20,276,119	11,979,795	459,679	17,149	290	100.0%

## 9 所得控除等の納税義務者数調

(単位:人)

区分/年度		平成23年度	平成24年度	平成25年度
所得控除	1 雑損	0	0	0
	2 医療費	1,051	1,057	1,015
	3 社会保険料	7,885	7,758	7,714
	4 小規模企業共済等掛金	166	181	172
	5 生命保険料	6,489	6,337	6,268
	(内)個人年金	1,279	1,349	1,416
	6 地震(損害)保険料	1,608	1,619	1,583
	(内)長期分	542	500	439
	7 寄付金	9	119	18
	8 障害者	458	450	455
	(内)特別障害者	209	212	215
	9 寡婦	147	154	147
	(内)特別加算	68	75	74
	10 寡夫	28	30	32
税額控除	11 勤労学生	0	0	0
	12 配偶者	1,772	1,766	1,658
	(内)老人配偶者	307	287	287
	13 配偶者特別	191	188	236
	14 扶養	2,325	1,517	1,505
	(内)特定扶養	642	323	315
(内)老人扶養	167	165	168	
(内)同居老親等	636	597	603	
税額控除	配当	78	84	84
	住宅借入金等特別税額	260	212	198
	外国税額	0	0	0
その他	配当割額及び株式等譲渡所得割額	63	59	71

## 10 法人市民税

### (1) 納税義務者数

区分/年度		平成23年度	平成24年度	平成25年度
旧1号該当法人		6	6	6
旧2号該当法人		1	1	1
旧3号該当法人		51	52	51
旧4号該当法人		3	3	3
旧5号該当法人		32	31	28
旧6号該当法人		9	8	8
旧7号該当法人		111	111	109
旧8号該当法人		4	4	3
旧9号該当法人		486	480	486
法人でない社団等		0	0	0
法人 所在 内 訳	1. 非分割	419	410	409
	2. 本店管内 支店管外	50	48	49
	3. 本店管外 支店管内	234	238	237
	計	703	696	695

### (2) 調定額及び調定件数(現年度分決算額)

(単位: 千円)

年度	税 額			調定件数
	均等割	法人税割	計	
21	87,112	44,694	131,806	1,010
22	85,894	98,477	184,371	952
23	82,971	72,554	155,525	985
24	82,966	93,240	176,206	960

固定資産税に関する調  
 (概要調書による)

1 納税義務者数

区 分 年 度	土地			家屋		
	総数 (人)	法定免税点 未満のもの (人)	法定免税点 以上のもの (人)	総数 (人)	法定免税点 未満のもの (人)	法定免税点 以上のもの (人)
23	11,265	4,819	6,446	9,853	1,392	8,461
24	11,273	4,858	6,415	9,847	1,393	8,454
25	11,273	4,901	6,372	9,832	1,387	8,445

区 分 年 度	償却資産		
	総数 (人)	法定免税点 未満のもの (人)	法定免税点 以上のもの (人)
23	1,433	1,007	426
24	1,403	990	413
25	1,398	985	413

2 課税標準額調

(単位:千円)

年度/区分	土地	家屋	償却資産	合計	
23	課税標準額	27,501,594	71,569,017	20,872,129	119,942,740
	構成比	22.9%	59.7%	17.4%	100.0%
	前年比	97.7%	100.8%	100.1%	99.2%
24	課税標準額	26,614,407	63,941,253	20,168,613	110,724,273
	構成比	24.0%	57.8%	18.2%	100.0%
	前年比	96.8%	89.3%	96.6%	92.3%
25	課税標準額	25,517,745	65,218,707	19,896,443	110,632,895
	構成比	23.1%	58.9%	18.0%	100.0%
	前年比	95.9%	102.0%	98.7%	99.9%

## 3 土地に関する調

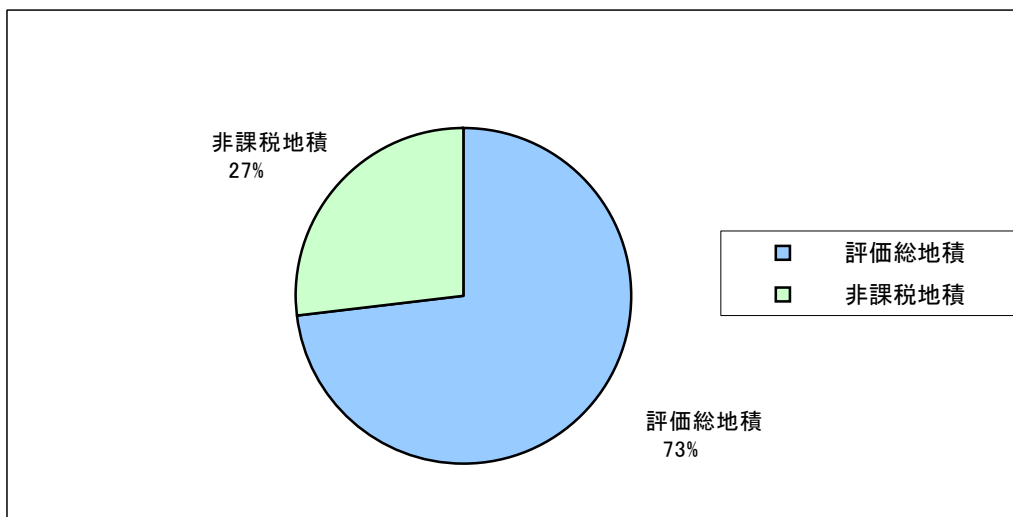
(非課税面積含まず)

地目		年度	地積 (㎡)	決定価格 (千円)	筆数 (筆)	平均価格 円/㎡	最高価格 円/㎡
田	一般田	23	5,223,499	419,250	6,405	80	118
		24	5,218,918	418,864	6,399	80	118
		25	5,203,121	417,613	6,362	80	118
畑	一般畑	23	3,426,997	164,471	9,867	48	73
		24	3,394,817	162,933	9,851	48	73
		25	3,407,030	163,637	9,788	48	73
宅地	住宅用地	23	1,890,517	28,724,112	16,150	15,194	44,494
		24	1,894,292	27,854,280	16,192	14,704	42,723
		25	1,913,918	27,007,735	16,205	14,111	40,744
	非住宅用地	23	1,770,355	24,424,988	6,637	13,797	60,935
		24	1,761,629	23,340,030	6,578	13,249	57,602
		25	1,738,619	22,139,518	6,550	12,734	54,802
池沼		23	28,948	897	16	31	31
		24	28,948	897	16	31	31
		25	28,948	897	16	31	31
山林		23	49,038,168	1,216,256	13,770	25	37
		24	49,015,654	1,215,428	13,763	25	37
		25	49,130,140	1,217,981	13,779	25	37
牧場		23	0	0	0	0	0
		24	0	0	0	0	0
		25	0	0	0	0	0
原野		23	420,608	13,039	981	31	31
		24	420,598	13,039	980	31	31
		25	415,665	12,886	968	31	31
雑種地	ゴルフ場用地	23	549,223	1,030,343	33	1,876	1,876
		24	549,223	957,296	33	1,743	1,743
		25	433,445	755,495	24	1,743	1,743
	鉄軌道用地	23	286,113	776,875	1,306	2,715	47,500
		24	288,176	751,339	1,335	2,607	44,900
		25	288,176	722,001	1,335	2,505	42,700
	その他雑種地	23	2,168,421	2,038,703	4,027	940	24,950
		24	2,180,893	1,972,546	4,074	904	24,250
		25	2,230,740	1,926,195	4,184	863	23,050
合計		23	64,802,849	58,808,934	59,192	908	
		24	64,753,148	56,686,652	59,221	875	
		25	64,789,802	54,363,958	59,211	839	

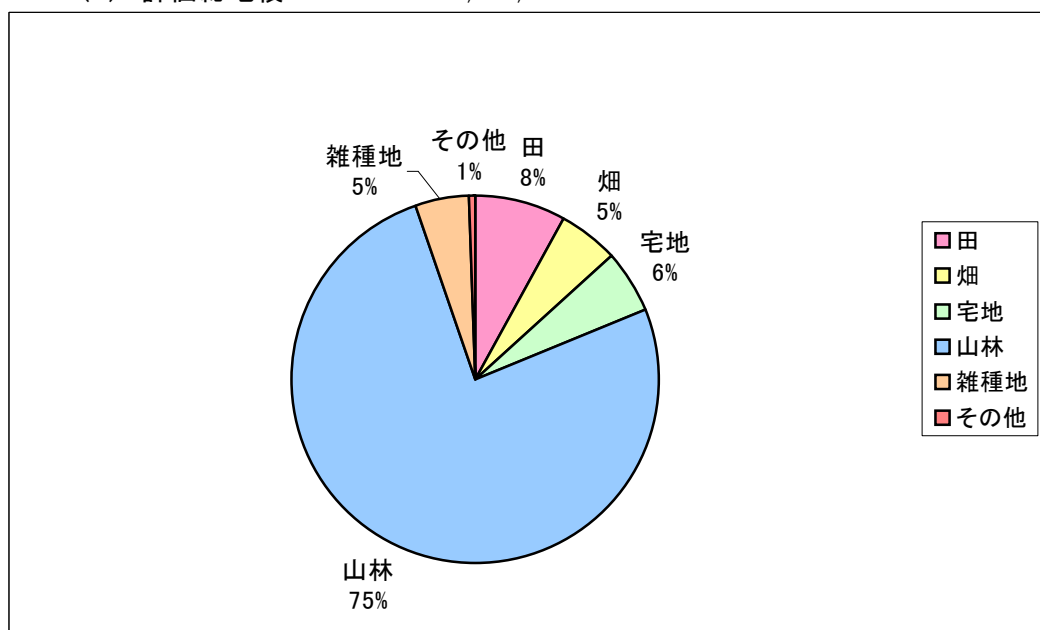


#### 4 地目別構成調(平成25年度)

(1) 総地積	88,523,444 m <sup>2</sup>	
評価総地積	64,789,802 m <sup>2</sup>	73.2%
非課税地積	23,733,642 m <sup>2</sup>	26.8%

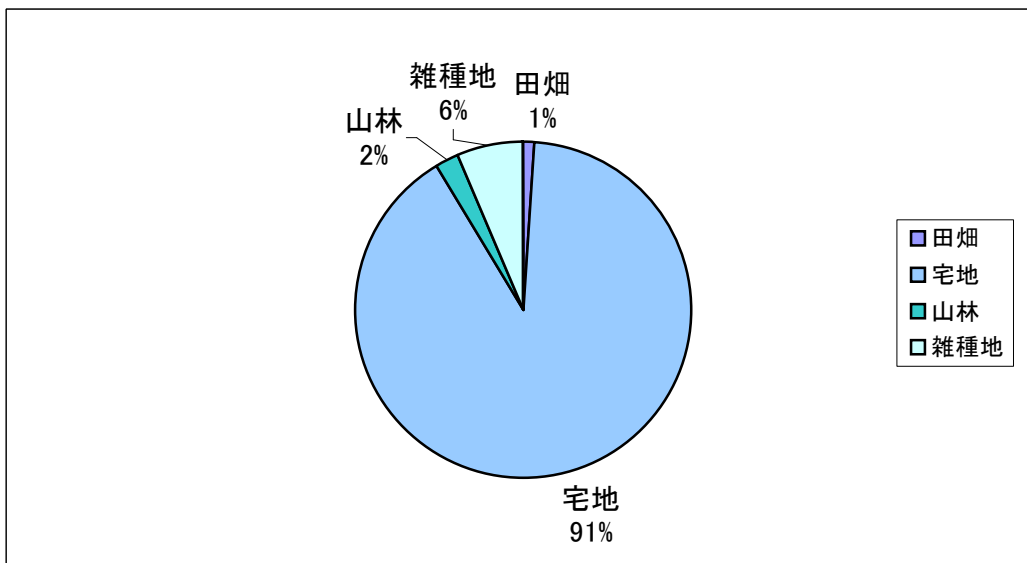


(2) 評価総地積 64,789,802 m<sup>2</sup>



区分	評価総地積千m <sup>2</sup>	%
田	5,203	8.0
畑	3,407	5.3
宅地	3,653	5.6
山林	49,130	75.8
雑種地	2,952	4.6
その他	444	0.7
合計	64,789	100.0

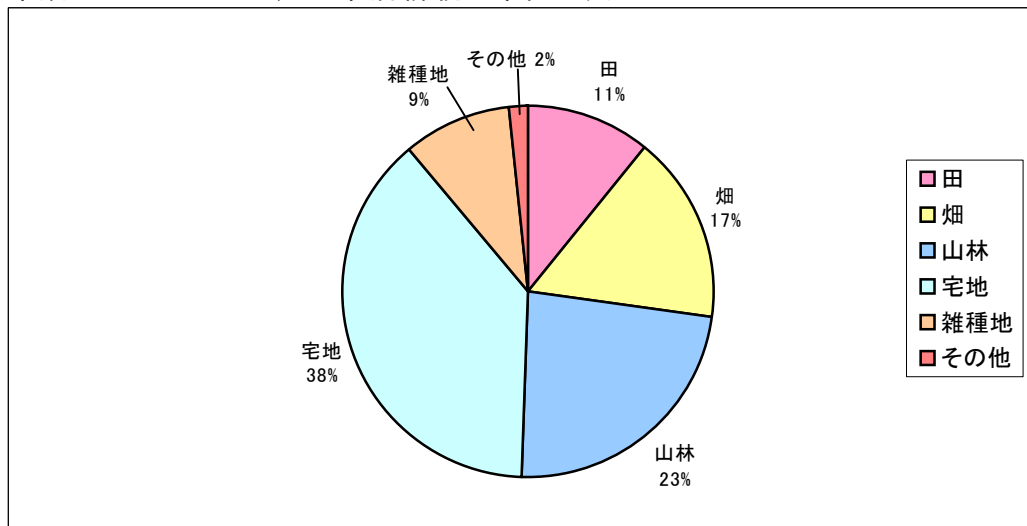
(3) 決定価格 54,363,958 千円



(単位: 百万円)

区分	決定価格内訳	割合 (%)
田畑	581	1.1
宅地	49,147	90.4
山林	1,218	2.2
雑種地	3,404	6.3
その他	14	0.0

(4) 筆数 59,211 筆(非課税地筆含まず)



区分	筆数	%
田	6,362	10.7
畑	9,788	16.5
山林	13,779	23.3
宅地	22,755	38.4
雑種地	5,543	9.4
その他	984	1.7

## (5) 評価地積の明細

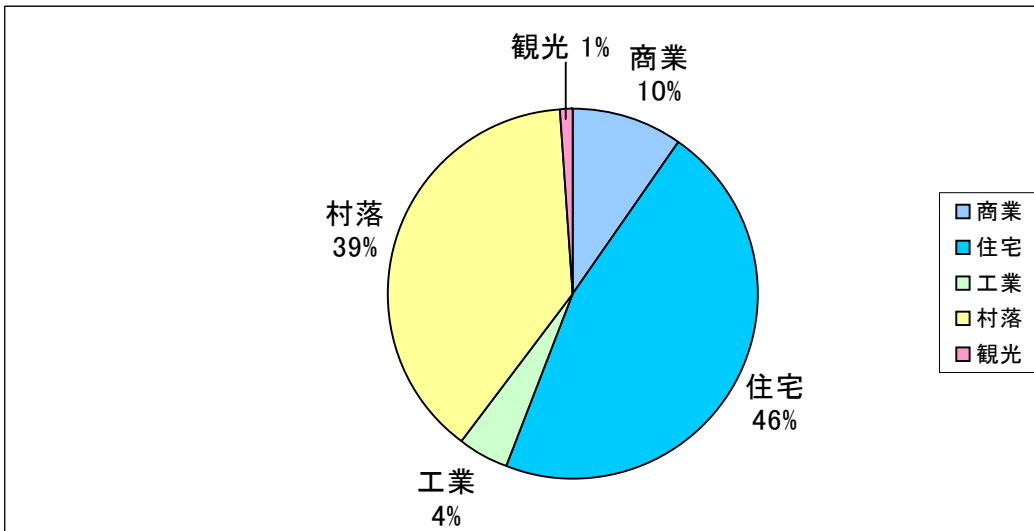
地目 / 区分		評価地積 (㎡)	構成比	決定価格 (千円)	構成比	筆数 (筆)	構成比
一	般 田	5,203,121	8.0%	417,613	0.8%	6,362	10.7%
一	般 畑	3,407,030	5.3%	163,637	0.3%	9,788	16.5%
宅 地	住 宅 用 地	1,913,918	3.0%	27,007,735	49.7%	16,205	27.4%
	商 業 地 等	1,738,619	2.7%	22,139,518	40.7%	6,550	11.1%
池	沼	28,948	0.0%	897	0.0%	16	0.0%
山	林	49,130,140	75.8%	1,217,981	2.2%	13,779	23.3%
牧	場	0	0.0%	0	0.0%	0	0.0%
原	野	415,665	0.6%	12,886	0.0%	968	1.6%
雑	種 地	2,952,361	4.6%	3,403,691	6.3%	5,543	9.4%
合	計	64,789,802	100.0%	54,363,958	100.0%	59,211	100.0%

5 宅地に関する調

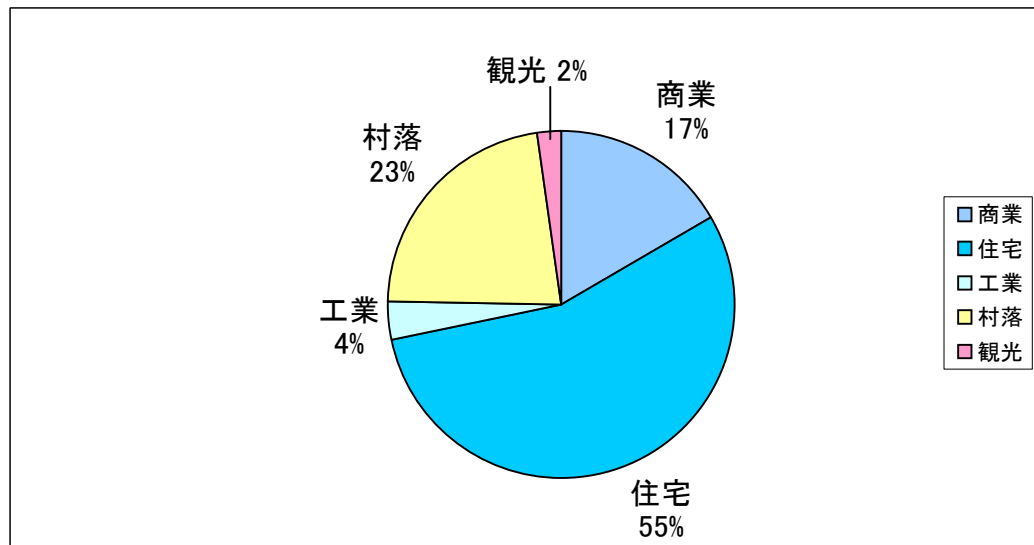
用途地区の明細(法定免税点以上)

地区別／区分		地積 (㎡)	構成比(%)	決定価格 (千円)	構成比(%)
商業	普通商業	338,732	9.8%	8,010,097	16.8%
住宅	併用住宅	408,083	11.8%	3,676,665	7.7%
	普通住宅	1,191,342	34.3%	22,594,362	47.3%
	計	1,599,425	46.1%	26,271,027	55.0%
工業	中小工場	154,134	4.4%	1,692,115	3.5%
村落	集団	813,121	23.4%	6,253,831	13.1%
	村落	526,103	15.2%	4,522,095	9.5%
	計	1,339,224	38.6%	10,775,926	22.6%
観光地区		37,886	1.1%	1,002,973	2.1%
合計		3,469,401	100.0%	47,752,138	100.0%

宅地の地積 3,469,401 ㎡



宅地の決定価格 47,752,138 千円



6 家屋に関する調

(家屋の推移)

種類	年度	棟数(棟)	床面積(m <sup>2</sup> )	決定価格(千円)	単位当り	提示平均	A / B
					価格	価格	
					A (円)	B (円)	
木造	23	10,909	830,622	14,130,958	17,013	17,016	100.0%
	24	10,893	831,040	12,846,993	15,459		
	25	10,867	830,992	13,051,971	15,706		
非木造	23	8,965	1,253,307	57,473,403	45,857	45,892	99.9%
	24	5,475	1,248,995	51,128,336	40,936		
	25	5,476	1,259,210	52,196,254	41,452		
合計	23	19,874	2,083,929	71,604,361	34,360		
	24	16,368	2,080,035	63,975,329	30,757		
	25	16,343	2,090,202	65,248,225	31,216		

## (1) 木造家屋に関する調

種 類	年 度	棟 数 (棟)	床 面 積 (㎡)	決 定 価 格 (千 円)	単 位 当 り 価 格 (円)
専 用 住 宅	23	7,671	647,716	12,373,610	19,103
	24	7,670	649,353	11,256,800	17,335
	25	7,662	649,787	11,445,312	17,614
共 同 住 宅 寄 宿 舎	23	45	6,628	158,422	23,902
	24	45	6,628	133,758	20,181
	25	44	6,482	131,710	20,319
併 用 住 宅	23	421	45,254	579,823	12,813
	24	417	44,881	522,265	11,637
	25	412	44,610	518,964	11,633
農 家 住 宅 養 蚕 住 宅 漁 業 者 住 宅	23	0	0	0	0
	24	0	0	0	0
	25	0	0	0	0
簡 易・普 通 旅 館 ホ テ ル 料 亭	23	132	23,260	298,761	12,844
	24	134	22,945	289,487	12,617
	25	134	22,898	289,319	12,635
事 務 所 銀 行 店 舗	23	270	16,877	294,658	17,459
	24	268	16,816	261,138	15,529
	25	268	17,070	283,401	16,602
公 衆 浴 場	23	2	140	558	3,986
	24	2	140	558	3,986
	25	2	140	558	3,986
病 院	23	3	391	10,145	25,946
	24	4	391	9,354	23,923
	25	4	391	9,354	23,923
工 場 倉 庫	23	834	44,199	243,605	5,512
	24	834	44,116	214,358	4,859
	25	834	44,053	214,323	4,865
土 蔵	23	137	3,755	5,124	1,365
	24	135	3,714	5,096	1,372
	25	134	3,713	5,094	1,372
付 属 家	23	1,394	42,402	166,252	3,921
	24	1,384	42,056	154,179	3,666
	25	1,373	41,848	153,936	3,678
合 計	23	10,909	830,622	14,130,958	17,013
	24	10,893	831,040	12,846,993	15,459
	25	10,867	830,992	13,051,971	15,706

## (2) 非木造家屋に関する調

種 類	年 度	棟 数 (棟)	床 面 積 (㎡)	決 定 価 格 (千 円)	単 位 当 り 価 格 (円)
事 務 所 店 舗・百 貨 店 銀 行	23	543	123,006	5,659,939	46,014
	24	422	119,490	4,933,985	41,292
	25	421	121,063	5,112,717	42,232
住 宅 ア パ ー ト	23	3,951	379,736	14,185,828	37,357
	24	2,570	379,504	12,735,752	33,559
	25	2,572	390,324	13,656,959	34,989
病 院 ホ テ ル	23	2,055	509,529	31,038,539	60,916
	24	699	508,682	27,608,693	54,275
	25	700	508,508	27,605,798	54,288
工 場 倉 庫 市 場	23	1,960	173,011	2,646,288	15,295
	24	1,329	173,307	2,323,763	13,408
	25	1,331	172,359	2,329,223	13,514
そ の 他	23	456	68,025	3,942,809	57,961
	24	455	68,012	3,526,143	51,846
	25	452	66,956	3,491,557	52,147
合 計	23	8,965	1,253,307	57,473,403	45,857
	24	5,475	1,248,995	51,128,336	40,936
	25	5,476	1,259,210	52,196,254	41,452

## (3) 床面積及び決定価格の構成比(平成25年度)

## 木造(用途別)

種 類	床面積 (㎡)	構成比	決定価格(千円)	構成比
専 用 住 宅	649,787	78.2%	11,445,312	87.7%
共 同 住 宅 ・ 寄 宿 舎	6,482	0.8%	131,710	1.0%
併 用 住 宅	44,610	5.4%	518,964	4.0%
農 家 ・ 養 蚕 ・ 漁 業 者 住 宅	0	0.0%	0	0.0%
旅 館 ・ 料 亭 ・ 待 合 ・ ホ テ ル	22,898	2.8%	289,319	2.2%
事 務 所 ・ 銀 行 ・ 店 舗	17,070	2.1%	283,401	2.2%
公 衆 浴 場	140	0.0%	558	0.0%
劇 場 ・ 映 画 館 ・ 病 院	391	0.0%	9,354	0.1%
工 場 ・ 倉 庫	44,053	5.3%	214,323	1.6%
土 蔵	3,713	0.4%	5,094	0.0%
付 属 家	41,848	5.0%	153,936	1.2%
合 計	830,992	100.0%	13,051,971	100.0%

## 非木造(用途別)

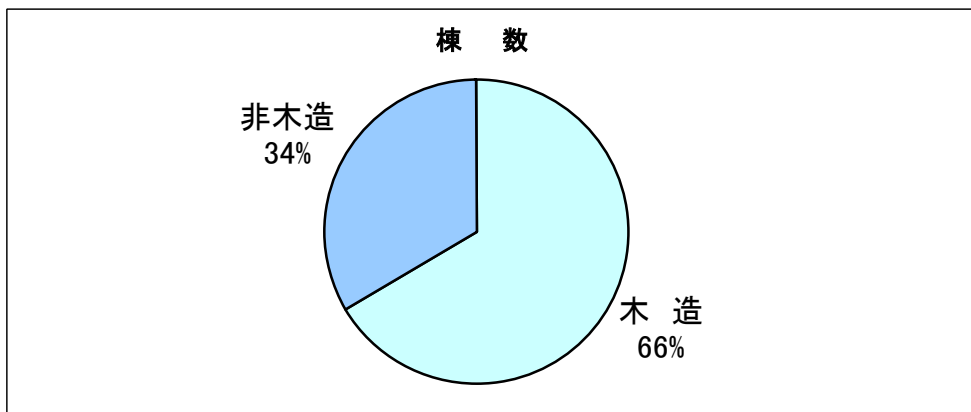
種 類	床面積 (㎡)	構成比	決定価格(千円)	構成比
事 務 所 ・ 店 舗 ・ 百 貨 店 ・ 銀 行	121,063	9.6%	5,112,717	9.8%
住 宅 ・ ア パ ー ト	390,324	31.0%	13,656,959	26.2%
ホ テ ル ・ 病 院	508,508	40.4%	27,605,798	52.8%
工 場 ・ 倉 庫 ・ 市 場	172,359	13.7%	2,329,223	4.5%
そ の 他	66,956	5.3%	3,491,557	6.7%
合 計	1,259,210	100.0%	52,196,254	100.0%

## 非木造(構造別)

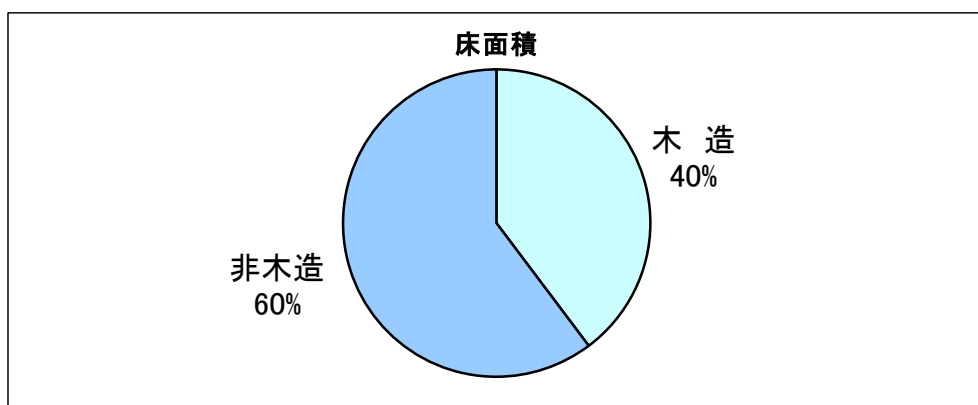
種 類	床面積 (㎡)	構成比	決定価格(千円)	構成比
鉄 骨 鉄 筋 コ ン ク リ ー ト 造	87,323	6.9%	6,084,143	11.7%
鉄 筋 コ ン ク リ ー ト 造	613,492	48.7%	31,279,115	59.9%
鉄 骨 造	437,960	34.8%	12,731,558	24.4%
軽 量 鉄 骨 造	104,527	8.3%	1,871,513	3.6%
コ ン ク リ ー ト ブ ロ ッ ク 造	15,908	1.3%	229,925	0.4%
そ の 他	0	0.0%	0	0.0%
合 計	1,259,210	100.0%	52,196,254	100.0%



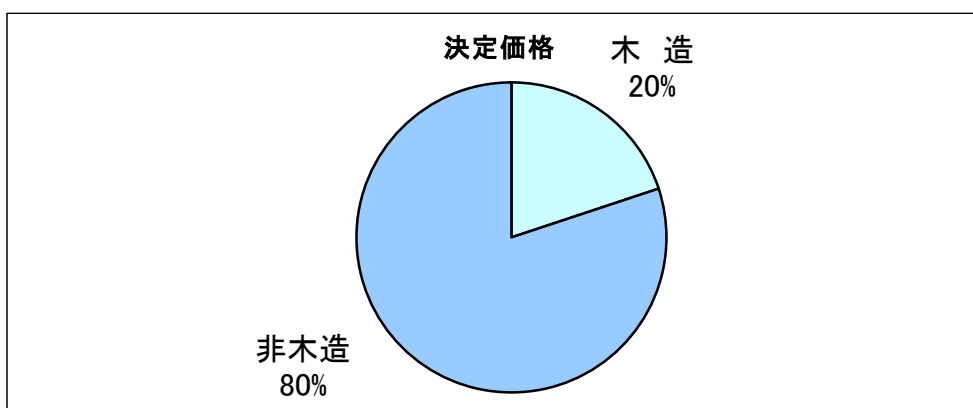
(4) 家屋の構成比



	棟 数	%
木 造	10,867	66.5%
非木造	5,476	33.5%



	面積 (㎡)	%
木 造	830,992	39.8%
非木造	1,259,210	60.2%



	決定価格(百万円)	%
木 造	13,052	20.0%
非木造	52,196	80.0%

## 7 償却資産に関する調

(単位:千円)

種	類	年度	決 定 価 格	課 税 標 準 額
市長が価格等を決定したもの	構 築 物	23	3,190,945	3,165,414
		24	3,034,226	3,012,920
		25	3,075,008	3,060,153
	機 械 及 び 装 置	23	3,144,601	3,129,984
		24	2,693,859	2,684,014
		25	2,696,241	2,691,058
	船 船	23	1,807,422	1,008,712
		24	2,301,556	1,216,217
		25	1,878,320	993,295
	車 輛 及 び 運 搬 具	23	66,926	66,926
		24	67,962	67,962
		25	91,529	91,529
	工 具 ・ 器 具 及 び 備 品	23	1,874,308	1,871,298
		24	1,724,401	1,722,181
		25	1,937,110	1,935,581
法第三八九条関係	総務大臣が価格等を決定し配分したもの	23	11,863,927	11,443,315
		24	11,582,213	11,197,453
		25	11,225,344	10,884,475
	都道府県知事が価格等を決定し配分したもの	23	186,480	186,480
		24	267,866	267,866
		25	240,352	240,352
合 計	23	22,134,609	20,872,129	
	24	21,672,083	20,168,613	
	25	21,143,904	19,896,443	

## 8 交付金及び納付金に関する調

### (1) 国有資産等所在市町村交付金

(単位:円)

区分	官 公 庁 名	23年度	24年度	25年度
国有資産	第4管区海上保安部	642,800	442,800	402,400
	東海財務局	736,300	623,900	582,100
公有資産	三重県	606,000	1,299,700	702,500
合	計	1,985,100	2,366,400	1,687,000

(各年度の決算額。ただし、25年度は調定額)

## 9 固定資産税課税台帳縦覧・閲覧状況

(平成25年度)

	縦覧・閲覧者数(人)	縦覧・閲覧件数(件)	審査申出人数(人)	受理件数(件)
土地	52	2,404	0	0
家屋	38	1,526	0	0
償却資産	12	78	0	0
計	102	4,008	0	0

(25年度実績数:4/30まで)

上記内訳

区 分	郵 送 分		来 庁 分	
	閲覧者数(人)	閲覧件数(件)	縦覧・閲覧者数(人)	縦覧・閲覧件数(件)
土地	25	693	27	262
家屋	19	1,426	19	100
償却資産	7	7	5	74

軽自動車税に関する調  
(課税状況調べによる)

1 年度別軽自動車台数調

(単位:台)

区分/年度		23年度	24年度	25年度	
原動機付 自転車	50 c c 以下	2,415	2,360	2,306	
	90 c c 以下	133	132	113	
	125 c c 以下	90	93	105	
	≧ 二 力 一	24	26	26	
軽自動車	二 輪 車	181	165	173	
	三 輪 車	1	1	1	
	四 輪 車	乗用(自家)	4,023	4,132	4,276
		貨物(営業)	16	14	13
貨物(自家)		3,062	3,036	2,964	
小型特殊 自動車	農 耕 用	45	46	48	
	特 殊 作 業 用	50	51	52	
二 輪 小 型 自 動 車		196	199	193	
合 計		10,236	10,255	10,270	

(非課税、減免車両を含む)

2 年度別課税額

(単位:千円)

区分/年度		23年度	24年度	25年度	
原動機付 自転車	50 c c 以下	2,407	2,352	2,297	
	90 c c 以下	150	148	126	
	125 c c 以下	141	146	165	
	≧ 二 力 一	60	65	65	
軽自動車	二 輪 車	434	396	415	
	三 輪 車	3	3	3	
	四 輪 車	乗用(自家)	28,634	29,369	30,398
		貨物(営業)	48	42	39
貨物(自家)		12,024	11,912	11,624	
小型特殊 自動車	農 耕 用	72	74	77	
	特 殊 作 業 用	230	235	240	
二 輪 小 型 自 動 車		784	792	764	
合 計		44,987	45,534	46,213	

諸税に関する調

1 市たばこ税に関する調

年度	区 分	課税標準数量(本)	税 額(千円)
23	旧3級品以外の製造タバコ	35,129,932	162,230
	旧3級品の製造タバコ	1,066,400	2,335
	合 計	36,196,332	164,565
24	旧3級品以外の製造タバコ	33,983,427	156,935
	旧3級品の製造タバコ	1,184,520	2,594
	合 計	35,167,947	159,529

(各年度の決算額)

2 都市計画税に関する調

(概要調書による)

(単位:千円)

年度	課 税 標 準 額 (免税点以上のもの)	税 額	前 年 比
23	69,624,865	139,250	99.8%
24	64,024,416	128,049	92.0%
25	64,617,837	129,236	100.9%

3 入湯税に関する調

年度	入湯客数 (人)	調定額 (千円)	収納額 (千円)	収納率 (%)	前年度比(%)		特別徴収義務者(人)
					調定額	収納額	
22	1,236,234	185,435	184,256	99.4	106.3	106.5	60
23	1,144,539	171,681	171,234	99.7	92.6	92.9	60
24	1,146,099	171,915	168,957	98.2	100.1	98.7	61

#### 4 国民健康保険税に関する調

##### (1) 税率 (平成24年度分)

区分	所得割	資産割	均等割	平等割	課税限度額
医療給付費分	市民税所得額の 5.2/100	固定資産税の 19/100	被保険者1人につき 21,000円	1世帯につき 21,000円	500,000円
後期高齢者支援金分	1.9/100	4.1/100	5,800円	4,800円	130,000円
介護納付金分	0.8/100	5/100	5,400円	4,000円	100,000円

##### (2) 国民健康保険税の内訳

(単位: 千円)

年度	区分	所得割	資産割	均等割	平等割	限度超過額	課税額	
23	一般	医療	234,365	35,218	170,037	83,559	26,857	434,546
		支援金	85,632	7,599	46,963	19,099	13,924	128,889
		介護	19,991	4,466	16,956	9,056	963	44,107
		計	339,988	47,283	233,956	111,714	41,744	607,542
	退職	医療	17,291	2,863	10,983	5,166	92	29,656
		支援金	6,318	618	3,033	1,181	113	9,086
		介護	2,634	752	2,673	1,316	0	5,909
		計	26,243	4,233	16,689	7,663	205	44,651
24	一般	医療	224,628	32,040	165,627	82,089	22,563	415,230
		支援金	82,075	6,913	45,745	18,763	12,074	123,503
		介護	19,287	3,922	16,357	8,756	665	41,551
		計	325,990	42,875	227,729	109,608	35,302	580,284
	退職	医療	15,587	2,658	11,130	5,292	14	28,005
		支援金	5,695	573	3,074	1,210	66	8,553
		介護	2,338	687	2,695	1,316	0	5,578
		計	23,620	3,918	16,899	7,818	80	42,136
25	一般	医療	217,329	30,311	157,248	75,128	20,996	409,838
		支援金	79,408	6,540	43,430	17,172	10,678	122,995
		介護	18,640	3,652	15,093	8,188	102	40,047
		計	315,377	40,503	215,771	100,488	31,776	572,880
	退職	医療	17,629	2,864	11,676	5,702	211	29,529
		支援金	6,441	618	3,225	1,303	205	9,019
		介護	2,691	746	2,873	1,436	0	5,890
		計	26,761	4,228	17,774	8,441	416	44,438

(6月本算定(調定)台帳資料)

## (3) 加入状況

年度	加入世帯数 (世帯)			被保険者数 (人)				課税額(円)	
	一般	退職		医療	支援金	介護	1人平均	1世帯平均	
23									4,178
	支援金	3,979	8,097	15,918	32,392				
	介護	2,264	3,140	14,046	19,481				
	退職	医療	360	523	56,703	82,377			
		支援金	360	523	17,374	25,240			
		介護	359	495	11,937	16,459			
24	4,102	一般	8,290	医療	3,909	7,887	52,647	106,224	
				支援金	3,909	7,887	15,659	31,594	
				介護	2,189	3,029	13,717	18,981	
	退職	医療	359	530	52,840	78,009			
		支援金	359	530	16,138	23,825			
		介護	356	499	11,177	15,667			
25	4,032	一般	8,044	医療	3,758	7,488	54,733	109,057	
				支援金	3,758	7,488	16,426	32,728	
				介護	2,047	2,795	14,328	19,564	
	退職	医療	274	556	53,110	107,770			
		支援金	274	556	16,221	32,916			
		介護	359	532	11,071	16,407			

(6月本算定(調定)台帳資料)

## (4) 軽減世帯

年度	減額 区分	軽 減 対 象		
		世帯数 (世帯)	被保険者数 (人)	軽 減 額 (円)
23	7割	1,044	1,620	53,172,280
	5割	234	581	11,600,500
	2割	550	1,090	9,347,080
	計			74,119,860
24	7割	1,002	1,553	51,316,720
	5割	219	646	12,569,200
	2割	477	1,045	8,739,720
	計			72,625,640
25	7割	906	1,380	45,892,420
	5割	219	620	12,187,000
	2割	453	931	7,888,880
	計			65,968,300

(23年度、24年度は決算。25年度は平成25年9月末日現在)

徴収に関する調

1 税目別徴収実績の推移

(単位:千円)

税 目		年 度	22年度		23年度		24年度	
			徴収額	徴収率	徴収額	徴収率	徴収額	徴収率
市 民 税	個人	現	714,155	97.3%	711,217	97.3%	731,697	97.5%
		滞	32,093	45.5%	25,866	46.2%	18,240	38.5%
	法人	現	182,013	98.7%	154,145	99.1%	173,218	98.3%
		滞	2,079	19.1%	1,633	15.0%	4,886	49.5%
	計		930,340	93.0%	892,861	93.7%	928,041	94.3%
固 定 資 産 税	現	1,496,334	92.0%	1,501,411	92.4%	1,391,212	92.7%	
	滞	129,910	25.1%	114,061	23.3%	95,378	21.3%	
	計	1,496,334	75.8%	1,615,472	76.4%	1,486,590	76.3%	
交 付 金	現	1,969	100.0%	1,985	100.0%	2,366	100.0%	
軽 自 動 車 税	現	43,211	96.6%	43,696	97.1%	44,059	96.8%	
	滞	1,398	23.9%	1,630	28.6%	1,597	31.1%	
	計	44,609	88.2%	45,326	89.4%	45,656	90.1%	
た ば こ 税	現	146,059	99.9%	164,565	100.0%	159,530	100.0%	
	滞	0	0.0%	108	100.0%	0	0.0%	
	計	146,059	88.2%	164,673	89.4%	159,530	88.2%	
特別土地保有税	現							
	滞	0	0.0%	0	0.0%	275	100.0%	
	計	0	0.0%	0	0.0%	275	100.0%	
都 市 計 画 税	現	128,032	92.0%	128,275	92.4%	118,394	92.7%	
	滞	11,157	23.9%	10,157	23.3%	8,128	21.3%	
	計	139,189	74.9%	138,432	75.9%	126,522	76.3%	
入 湯 税	現	184,256	99.4%	171,234	99.7%	168,306	97.9%	
	滞	2,979	92.5%	623	43.9%	651	52.4%	
	計	184,256	99.1%	171,857	99.3%	168,957	97.6%	
合 計	現	2,896,029	94.5%	2,876,528	94.8%	2,788,782	95.0%	
	滞	179,616	27.3%	154,078	25.4%	129,155	23.5%	
	計	3,075,645	82.7%	3,030,606	83.3%	2,917,937	83.7%	

税 目		年 度	22年度		23年度		24年度	
			徴収額	徴収率	徴収額	徴収率	徴収額	徴収率
国民健康保険税	現	523,712	91.8%	601,904	92.2%	580,130	92.2%	
	滞	59,378	24.6%	56,721	26.2%	47,195	24.0%	
	計	583,090	71.8%	658,625	75.8%	627,325	76.0%	



2 市税の徴収に要する経費

(単位:千円)

区分／年度		22年度	23年度	24年度		
税収入額	市 税 (1)	3,075,645	3,030,606	2,917,937		
	個 人 県 民 税 (2)	485,967	477,739	489,647		
	税 収 入 計 (3)	3,561,612	3,508,345	3,407,584		
徴 税 費	人 件 費	基 本 給	53,134	50,945	49,782	
		諸 手 当	超 過 勤 務 手 当	2,577	1,633	1,935
			税 務 特 別 手 当	0	0	0
			そ の 他 の 手 当	24,447	22,470	21,331
			小 計	27,024	24,103	23,266
	そ の 他	17,091	17,408	17,107		
	人 件 費 計 (4)	97,249	92,456	90,155		
	物 件 費	旅 費	225	20	125	
		賃 金	1,838	3,256	3,643	
		そ の 他	37,319	37,372	22,963	
		物 件 費 計 (5)	39,382	40,648	26,731	
そ の 他 (6)	8,450	11,632	8,140			
徴 税 費 計 (7)		145,081	144,736	125,026		
県 民 税 徴 収 取 扱 費 (8)		34,650	32,963	31,037		
徴 税 費 計 (7) - 徴 収 取 扱 費 (8) (9)		110,431	111,773	93,989		
税収入額に対する 徴 税 費 の 割 合	(7)/(3) %	4.1%	4.1%	3.7%		
	県民税除く (9)/(1) %	3.6%	3.7%	3.2%		

3 コンビニエンスストアによる納付状況  
(平成20年9月より開始)

税目	平成22年度		平成23年度		平成24年度	
	件数	徴収金額(円)	件数	徴収金額(円)	件数	徴収金額(円)
市県民税(普徴)	3,714	67,756,871	4,167	76,205,652	4,173	75,741,458
固定資産税	4,932	70,980,691	5,406	78,182,762	6,168	85,660,136
軽自動車税	1,925	9,957,043	2,220	11,439,300	2,398	12,280,621
小計	10,571	148,694,605	11,793	165,827,714	12,739	173,682,215
国民健康保険税	3,508	45,653,902	3,818	58,466,144	4,100	58,976,622
合計	14,079	194,348,507	15,611	224,293,858	16,839	232,658,837

4 市税の口座振替

平成23年度分口座振替結果

税目	振替依頼		振替済		振替不能		振替率 (%)	収納率 (%)
	件数	金額(円)	件数	金額(円)	件数	金額(円)		
市県民税(普徴)	8,089	271,067,190	7,470	245,989,190	619	25,078,000	92.3	90.7
固定資産税	22,518	650,868,120	21,258	594,120,476	1,260	56,747,644	94.4	91.3
軽自動車税	4,477	17,987,000	4,189	16,741,500	288	1,245,500	93.6	93.1
小計	35,084	939,922,310	32,917	856,851,166	2,167	83,071,144	93.8	91.2
国民健康保険税	17,236	414,275,700	15,805	375,583,600	1,431	38,692,100	91.7	90.7
合計	52,320	1,354,198,010	48,722	1,232,434,766	3,598	121,763,244	93.1	91.0

平成24年度分口座振替結果

税目	振替依頼		振替済		振替不能		振替率 (%)	収納率 (%)
	件数	金額(円)	件数	金額(円)	件数	金額(円)		
市県民税(普徴)	7,891	284,385,913	7,327	263,202,413	564	21,183,500	92.9	92.6
固定資産税	22,369	600,843,344	21,252	563,644,974	1,117	37,198,370	95.0	93.8
軽自動車税	4,409	17,951,200	4,160	16,817,600	249	1,133,600	94.4	93.7
小計	34,669	903,180,457	32,739	843,664,987	1,930	59,515,470	94.4	93.4
国民健康保険税	16,832	399,771,900	15,568	365,581,900	1,264	34,190,000	92.5	91.4
合計	51,501	1,302,952,357	48,307	1,209,246,887	3,194	93,705,470	93.8	92.8

口座振替契約率

税目	平成23年度			平成24年度		
	納税 義務者数	口座振替 契約者数	契約率	納税 義務者数	口座振替 契約者数	契約率
市県民税(普徴)	6,023	2,387	39.6	5,843	2,209	37.8
固定資産税	11,194	5,726	51.2	11,140	5,719	51.3
軽自動車税	6,723	2,691	40.0	6,789	2,603	38.3
小計	23,940	10,804	45.1	23,772	10,531	44.3
国民健康保険税	3,702	2,259	61.0	4,109	2,208	53.7
合計	27,642	13,063	47.3	27,881	12,739	45.7

## 5 督促状発送件数(平成24年度)

(件)

税目/期別	1期	2期	3期	4期	5期	6期	7期	8期	合計
固定資産税	2,017	1,698	1,477	1,445					6,637
市民税(普徴)	1,178	936	957	926					3,997
軽自動車税	1,290								1,290
国民健康保険税	849	845	811	784	751	739	716	721	6,216
計	5,334	3,479	3,245	3,155	751	739	716	721	18,140

## 6 滞納処分状況(平成24年度分)

## (1)鳥羽市が行なったもの

(件)

差押種別	差押件数	参加差押	交付要件件数	公売件数
預貯金	161	0	0	0
不動産	20	20	16	6
生命保険	30	0	0	0
債権	24	0	0	0
売掛金等	1	0	0	0
出資金	7	0	0	0
給料	22	0	0	0
動産	0	0	0	0
ゴルフ会員権	0	0	0	0
自動車	0	1	0	0
その他	0	0	0	0
計	265	21	16	6

## (2)三重地方税管理回収機構が行なったもの (件)

差押種別	差押件数	公売件数
預貯金	13	0
不動産	0	1
生命保険	5	0
債権	2	0
売掛金等	0	0
出資金	1	0
給料	0	0
動産	0	0
ゴルフ会員権	0	0
自動車	0	0
その他	0	0
計	21	1

## 7 市税不納欠損処分の推移

(単位:件、円)

税目	年度	平成22年度		平成23年度		平成24年度	
		期別件数	税額	期別件数	税額	期別件数	税額
市民税		102	2,775,615	84	3,048,443	30	1,005,366
	個人分	97	2,513,964	69	2,299,755	30	1,005,366
	法人分	5	261,651	15	748,688	0	0
固定資産税・都市計画税		135	33,953,980	185	56,060,074	210	28,051,272
軽自動車税		55	296,800	66	206,600	61	271,351
特別土地保有税		12	1,931,880	0	0	0	0
合計		304	38,958,275	335	59,315,117	301	29,327,989

## 8 平成24年度市税不納欠損額内訳表

(法=地方税法)

(単位:件、円)

税目	理由	執行停止分					時効分	合計	
		法15条の7 1項1号 無財産	法15条の7 1項2号 生活困窮	法15条の7 1項3号 所在不明	法15条の7 5項 即時消滅	小計	法18条1項 時効		
市民税	期別件数	1	8	8	10	27	12	39	
	金額	4,020	51,613	312,015	376,764	744,412	260,954	1,005,366	
	個人	期別件数	1	8	8	10	27	12	39
		金額	4,020	51,613	312,015	376,764	744,412	260,954	1,005,366
	法人	期別件数	0	0	0	0	0	0	0
金額		0	0	0	0	0	0	0	
固定資産税 都市計画税	期別件数	2	2	36	124	164	46	210	
	金額	3,433,300	73,800	180,313	23,426,440	27,113,853	937,419	28,051,272	
軽自動車税	期別件数	5	12	5	11	33	28	61	
	金額	11,200	70,400	36,000	31,507	149,107	122,244	271,351	
特別土地保有税	期別件数	0	0	0	0	0	0	0	
	金額	0	0	0	0	0	0	0	
合計	期別件数	8	22	49	145	224	86	310	
	金額	3,448,520	195,813	528,328	23,834,711	28,007,372	1,320,617	29,327,989	



平成25年度 **税務概要**

発行 平成25年12月

編集者 〒517-0011  
三重県鳥羽市鳥羽三丁目1番1号  
鳥羽市役所

編集 税務課管理収納係  
Tel 0599-25-1132