

●島の暮らしについて

問3. あなたは、現在の島の暮らしについて、どの程度満足していますか。(○印1つ)

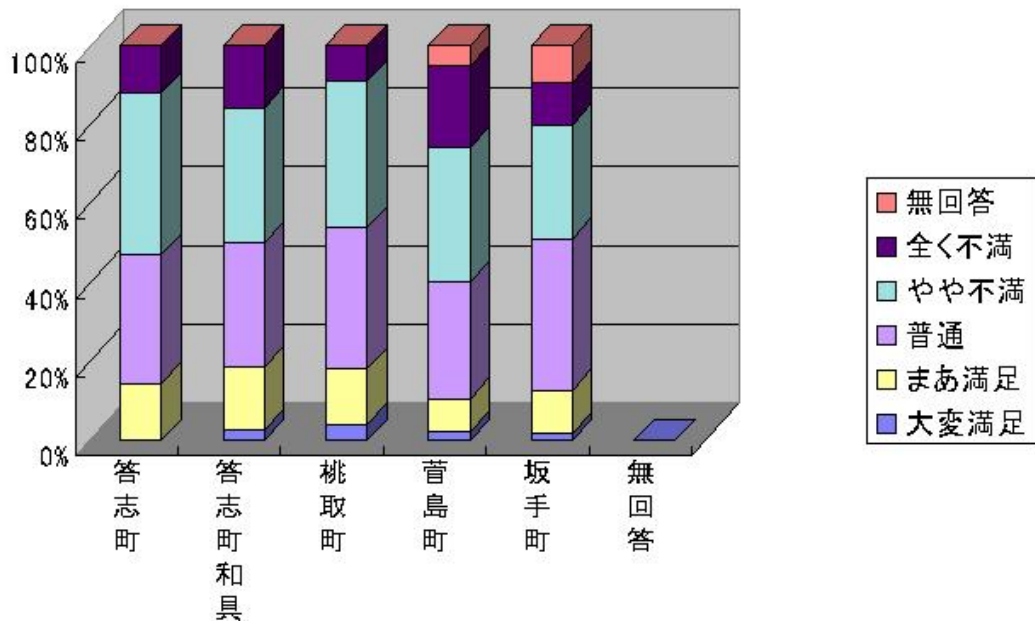
1. 大変満足 2. まあ満足 3. 普通 4. やや不満 5. 全く不満

“問3”島の暮らしについての満足度に関する質問では、以下の結果となった。

「あなたのお住まいの地区は」と「あなたは現在の島の暮らしに満足していますか」の関係

選択項目	総計		答志町		答志町和具		桃取町		菅島町		坂手町		無回答	
	人数	構成比	人数	構成比	人数	構成比	人数	構成比	人数	構成比	人数	構成比	人数	構成比
大変満足	12	2.1%	0	0.0%	1	2.6%	4	4.0%	4	2.1%	3	1.7%	0	
まあ満足	67	11.5%	12	14.5%	6	15.8%	14	14.0%	16	8.4%	19	10.9%	0	
普通	198	33.8%	27	32.5%	12	31.6%	36	36.0%	56	29.5%	67	38.5%	0	
やや不満	199	34.0%	34	41.0%	13	34.2%	37	37.0%	65	34.2%	50	28.7%	0	
全く不満	83	14.2%	10	12.0%	6	15.8%	9	9.0%	39	20.5%	19	10.9%	0	
無回答	26	4.4%	0	0.0%	0	0.0%	0	0.0%	10	5.3%	16	9.2%	0	
合計	585	100.0%	83	100.0%	38	100.0%	100	100.0%	190	100.0%	174	100.0%	0	

「あなたのお住まいの地区は」と「あなたは現在の島の暮らしに満足していますか」の関係



全体的にみると大変満足から普通までの合計は47.4%、やや不満から全く不満が48.2%、無回答が4.4%となっている。

地区毎にみると、坂手町(普通38.5%)以外は全てやや不満が最も多く、島の暮らしについて何らかの不満があるものと推測される。

問4. あなたは、島の暮らしの中で何を最も大事にしたいですか。(○印1つ)

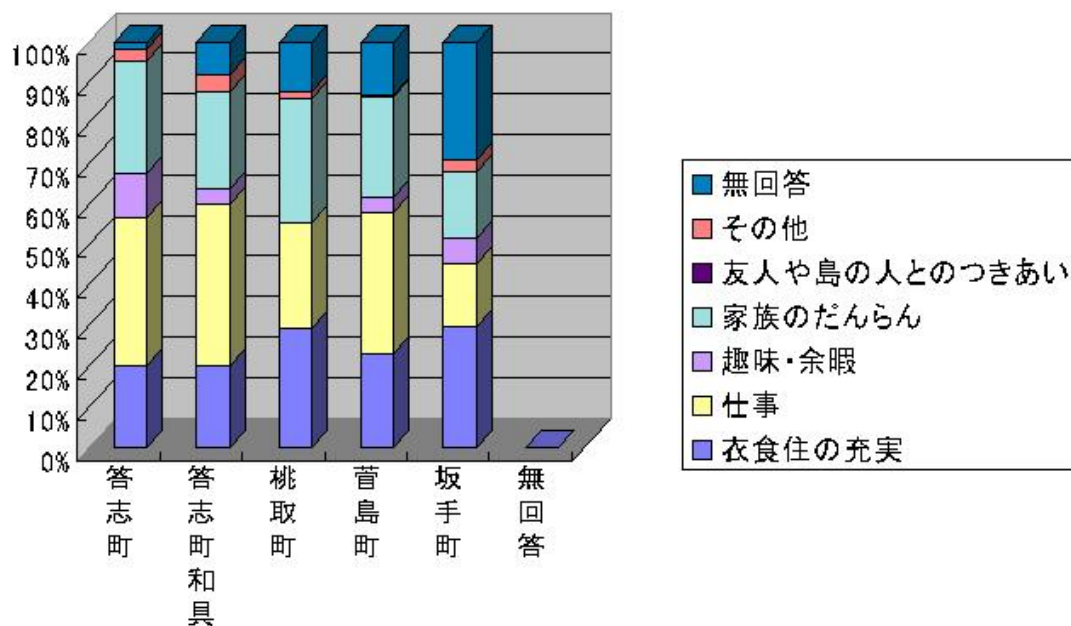
1. 衣食住の充実 2. 仕事 3. 趣味・余暇 4. 家族のだんらん
5. 友人や島の人とのつきあい 6. その他()

“問4”島の暮らしで最も大事にしたいものに関する質問では、以下の結果となった。

「あなたのお住まいの地区は」と「島の暮らしの中で何を最も大事にしたいですか」の関係

選択項目	総計		答志町		答志町和具		桃取町		菅島町		坂手町		無回答	
	人数	構成比	人数	構成比	人数	構成比	人数	構成比	人数	構成比	人数	構成比	人数	構成比
衣食住の充実	102	17.4%	13	15.7%	5	13.2%	19	19.0%	36	18.9%	29	16.7%	0	
仕事	120	20.5%	24	28.9%	10	26.3%	17	17.0%	54	28.4%	15	8.6%	0	
趣味・余暇	20	3.4%	7	8.4%	1	2.6%	0	0.0%	6	3.2%	6	3.4%	0	
家族のだんらん	98	16.8%	18	21.7%	6	15.8%	20	20.0%	38	20.0%	16	9.2%	0	
友人や島の人とのつきあい	178	30.4%	18	21.7%	13	34.2%	35	35.0%	35	18.4%	77	44.3%	0	
その他	8	1.4%	2	2.4%	1	2.6%	1	1.0%	1	0.5%	3	1.7%	0	
無回答	59	10.1%	1	1.2%	2	5.3%	8	8.0%	20	10.5%	28	16.1%	0	
合計	585	100.0%	83	100.0%	38	100.0%	100	100.0%	190	100.0%	174	100.0%	0	

「あなたのお住まいの地区は」と「島の暮らしの中で何を最も大事にしたいですか」の関係



地区毎に順位は異なるものの、各地区での多いものをあげると、答志町と菅島町では「仕事」を最も大事とする意見が多く、答志町和具、桃取町、坂手町においては、「友人や島の人とのつきあい」を重要視している。次いで、「衣食住の充実」「家族のだんらん」の順に続いている。

問5. あなたの島が本土の都市に比べてすぐれていると思うものは何ですか。最もすぐれていると思うものから順に3つを選び、回答欄に当てはまる番号を記入してください。

1. 自然環境 2. 人間関係 3. 歴史的文化遺産 4. 新鮮な魚貝類
 5. 教育環境 6. 犯罪が少ない 7. 騒音・公害がない
 8. その他 ()

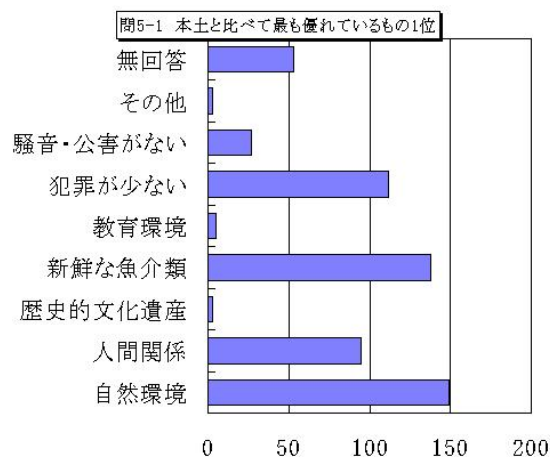
最もすぐれているもの→

1位	2位	3位

“問5”本土の都市に比べてすぐれているものに関する質問は以下の結果となった。

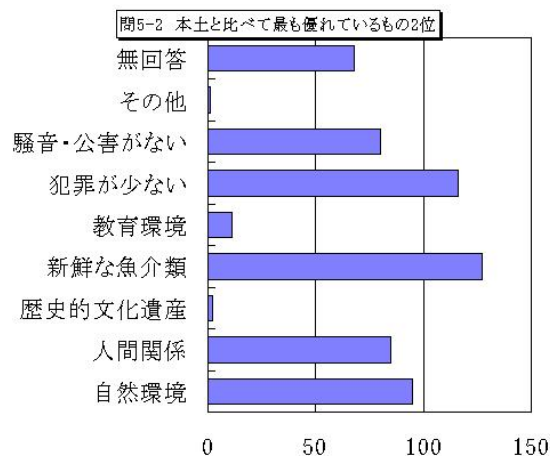
○すぐれているものの1位

選択項目	人数	構成比
自然環境	149	25.5%
人間関係	95	16.2%
歴史的文化遺産	3	0.5%
新鮮な魚介類	138	23.6%
教育環境	5	0.9%
犯罪が少ない	112	19.1%
騒音・公害がない	27	4.6%
その他	3	0.5%
無回答	53	9.1%
合計	585	100.0%



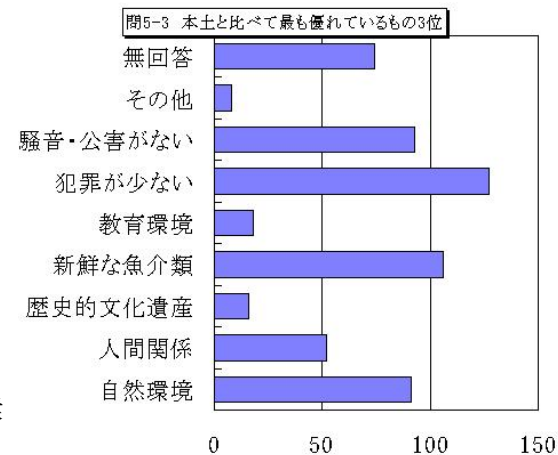
○すぐれているものの2位

選択項目	人数	構成比
自然環境	95	16.2%
人間関係	85	14.5%
歴史的文化遺産	2	0.3%
新鮮な魚介類	127	21.7%
教育環境	11	1.9%
犯罪が少ない	116	19.8%
騒音・公害がない	80	13.7%
その他	1	0.2%
無回答	68	11.6%
合計	585	100.0%



○すぐれているものの3位

選択項目	人数	構成比
自然環境	91	15.6%
人間関係	52	8.9%
歴史的文化遺産	16	2.7%
新鮮な魚介類	106	18.1%
教育環境	18	3.1%
犯罪が少ない	127	21.7%
騒音・公害がない	93	15.9%
その他	8	1.4%
無回答	74	12.6%
合計	585	100.0%



本土と比べてすぐれているものとして、1位で「自然環境」2位「新鮮な魚介類」3位「犯罪が少ない」の順となっている。

問6. あなたの島が本土の都市に比べてお你认为しているものは何ですか。最もお你认为しているものから順に3つを選び、回答欄に当てはまる番号を記入してください。

1. 働く場所の確保 2. 交通機関 3. 生活環境 4. 教育・文化
 5. 医療関係 6. 飲食関係 7. 娯楽施設 8. 福祉関係
 9. その他 ()

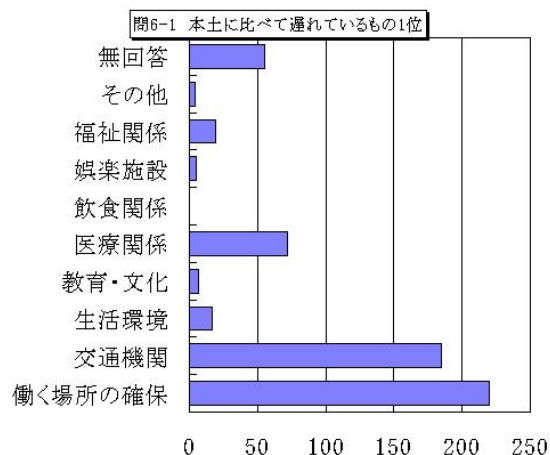
最もお你认为しているもの→

1位	2位	3位

“問6” 本土の都市に比べてお你认为しているものに関する質問は以下の結果となった。

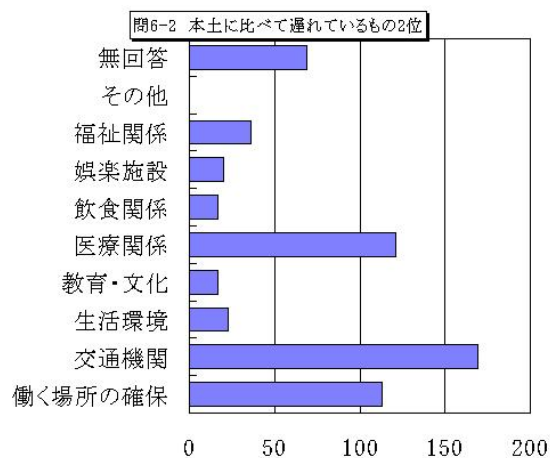
○お你认为しているものの1位

選択項目	人数	構成比
働く場所の確保	220	37.6%
交通機関	185	31.6%
生活環境	17	2.9%
教育・文化	7	1.2%
医療関係	72	12.3%
飲食関係	1	0.2%
娯楽施設	5	0.9%
福祉関係	19	3.2%
その他	4	0.7%
無回答	55	9.4%
合計	585	100.0%



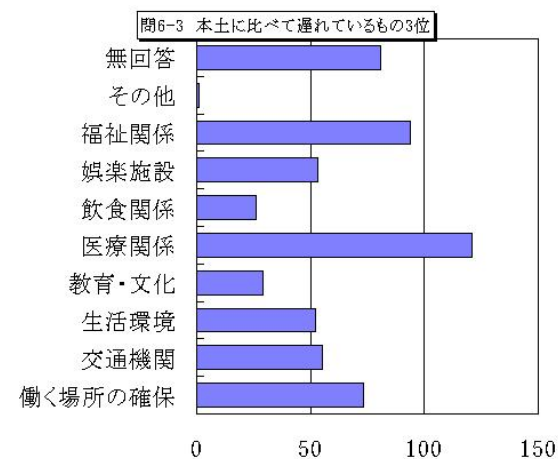
○お你认为しているものの2位

選択項目	人数	構成比
働く場所の確保	113	19.3%
交通機関	169	28.9%
生活環境	23	3.9%
教育・文化	17	2.9%
医療関係	121	20.7%
飲食関係	17	2.9%
娯楽施設	20	3.4%
福祉関係	36	6.2%
その他	0	0.0%
無回答	69	11.8%
合計	585	100.0%



○お你认为しているものの3位

選択項目	人数	構成比
働く場所の確保	73	12.5%
交通機関	55	9.4%
生活環境	52	8.9%
教育・文化	29	5.0%
医療関係	121	20.7%
飲食関係	26	4.4%
娯楽施設	53	9.1%
福祉関係	94	16.1%
その他	1	0.2%
無回答	81	13.8%
合計	585	100.0%



本土と比べてお你认为しているものとして、1位で「働く場所の確保」2位「交通機関」3位「医療関係」の順となっている。