

伊良湖航路 年度別（乗船港別）実績輸送台数

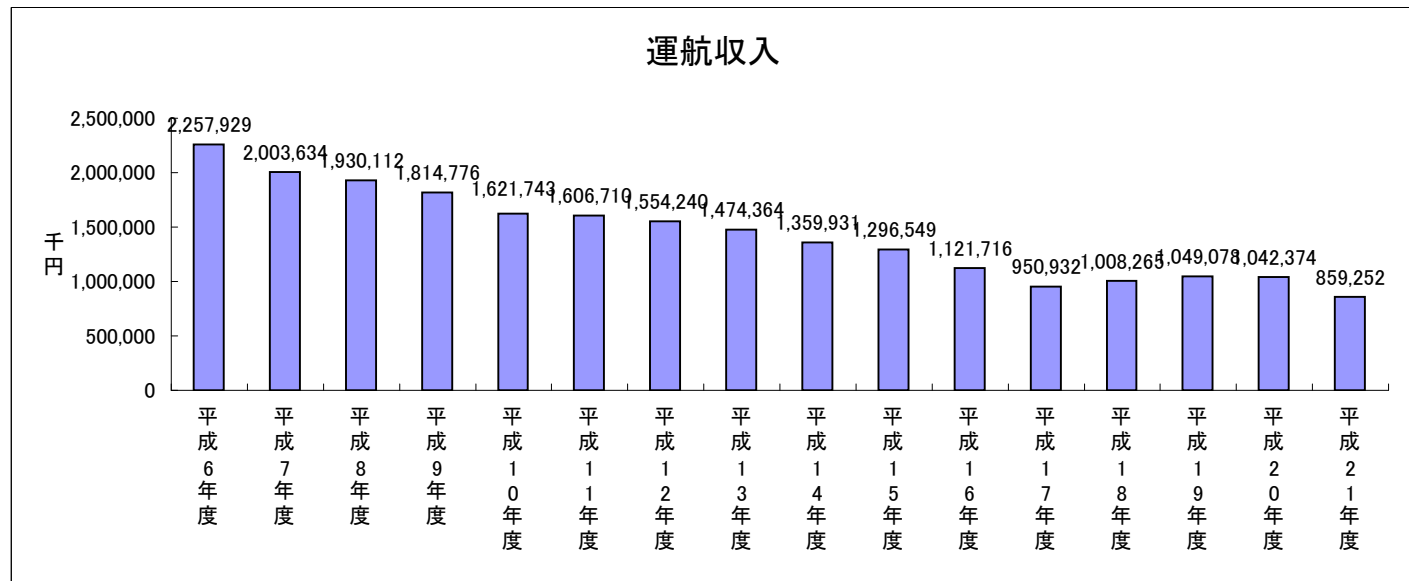
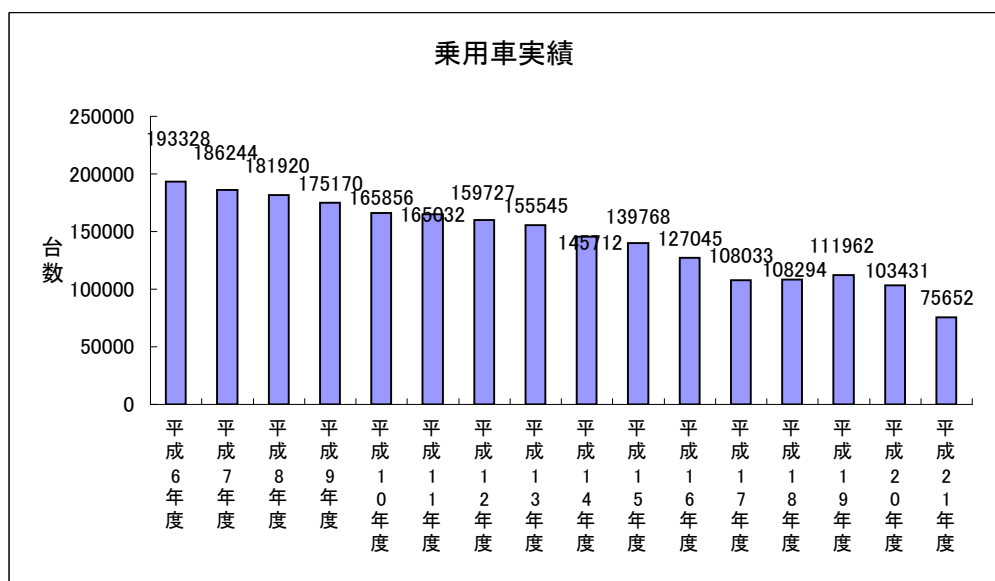
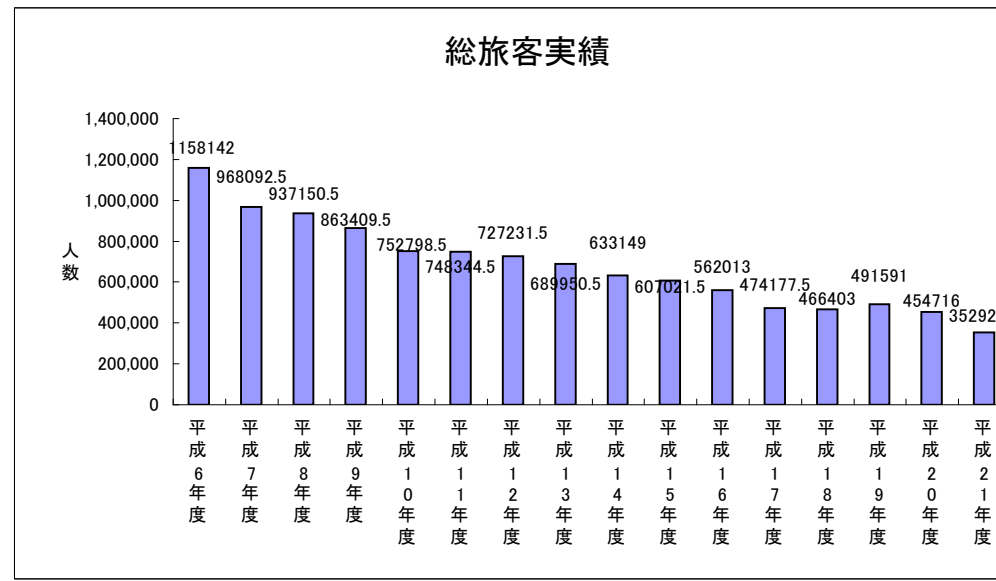
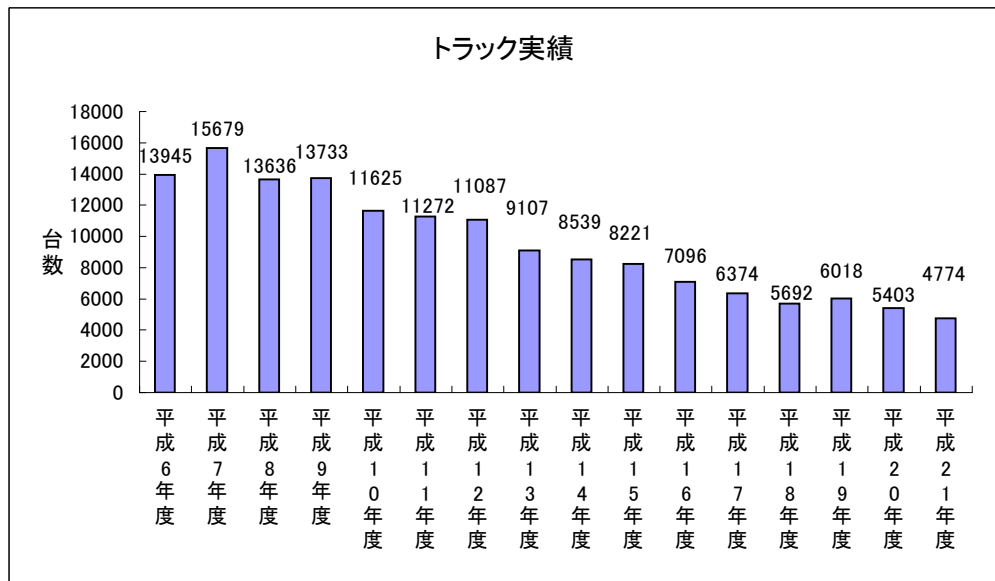
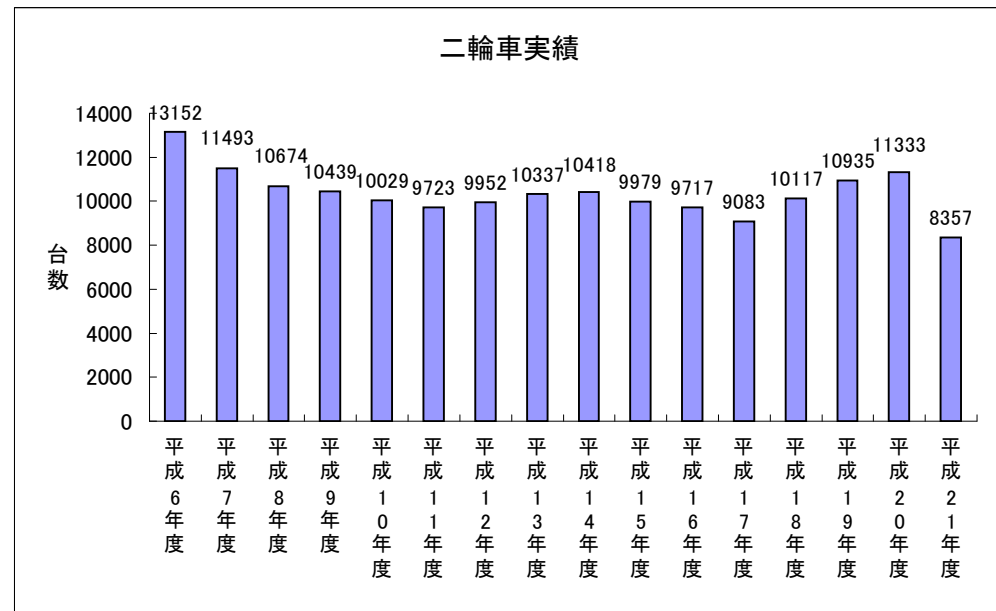
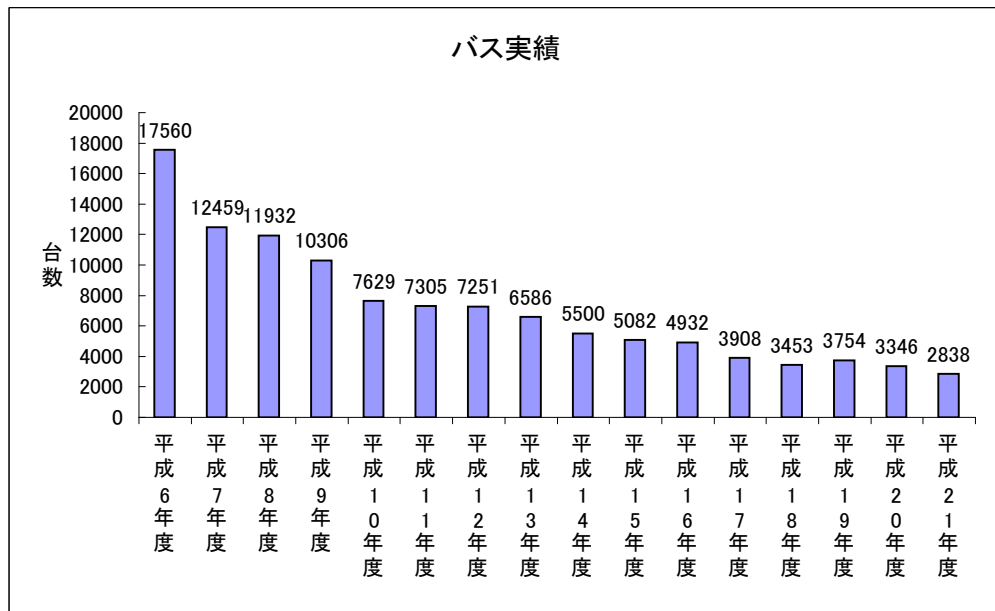
（単位：台）

（単位：人）

主なイベント等	年度		バス			乗用車			トラック			車両合計			特殊手荷物			総旅客人員			道路開通など
			鳥羽	伊良湖	計	鳥羽	伊良湖	計	鳥羽	伊良湖	計	鳥羽	伊良湖	計	鳥羽	伊良湖	計	鳥羽	伊良湖	計	
スペイン村オープン・三重まつり博開催	1994	6年	9,719	7,841	17,560	99,351	93,977	193,328	7,756	6,189	13,945	116,826	108,007	224,833	6,367	6,785	13,152	607,876.0	550,266.0	1,158,142.0	4/17伊勢二見鳥羽ライン開通
	1995	7年	7,159	5,300	12,459	96,330	89,914	186,244	8,799	6,880	15,679	112,288	102,094	214,382	5,612	5,881	11,493	518,901.0	449,191.5	968,092.5	
	1996	8年	6,909	5,023	11,932	95,212	86,708	181,920	7,917	5,719	13,636	110,038	97,450	207,488	5,283	5,391	10,674	514,078.0	423,072.5	937,150.5	
	1997	9年	6,034	4,272	10,306	91,514	83,656	175,170	7,891	5,842	13,733	105,439	93,770	199,209	5,212	5,227	10,439	471,419.0	391,990.5	863,409.5	
	1998	10年	4,492	3,137	7,629	86,146	79,710	165,856	6,585	5,040	11,625	97,223	87,887	185,110	4,917	5,112	10,029	407,331.0	345,467.5	752,798.5	
	1999	11年	4,218	3,087	7,305	85,865	79,167	165,032	6,586	4,686	11,272	96,669	86,940	183,609	4,895	4,828	9,723	396,465.5	351,879.0	748,344.5	
	2000	12年	4,426	2,825	7,251	83,408	76,319	159,727	6,268	4,469	10,737	94,102	83,613	177,715	4,886	5,066	9,952	342,158.0	385,082.0	727,240.0	
	2001	13年	3,964	2,622	6,586	81,406	74,139	155,545	5,147	3,960	9,107	90,517	80,721	171,238	5,173	5,164	10,337	323,952.0	365,989.0	689,941.0	
	2002	14年	3,320	2,180	5,500	76,301	69,411	145,712	5,036	3,503	8,539	84,657	75,094	159,751	5,158	5,260	10,418	340,527.0	292,522.0	633,049.0	
	2003	15年	2,908	2,174	5,082	70,684	69,084	139,768	4,781	3,440	8,221	78,373	74,698	153,071	4,696	4,576	9,272	323,448.0	283,273.0	606,721.0	
浜名湖花博	2004	16年	2,181	1,977	4,158	41,901	67,192	109,093	3,518	2,231	5,749	47,600	71,400	119,000	4,357	4,248	8,605	231,120.5	238,220.5	469,341.0	12/12伊勢湾岸道 四日市JCT～豊田JCT接続
中部国際空港開港・愛知万博	2005	17年	1,990	1,918	3,908	56,356	51,677	108,033	3,719	2,655	6,374	62,065	56,250	118,315	4,553	4,530	9,083	244,548.5	229,629.0	474,177.5	
	2006	18年	1,965	1,488	3,453	56,494	51,800	108,294	3,431	2,261	5,692	61,890	55,549	117,439	5,108	5,009	10,117	248,812.0	217,591.0	466,403.0	
常滑航路廃止3/31	2007	19年	2,125	1,629	3,754	59,066	52,896	111,962	3,891	2,127	6,018	65,082	56,652	121,734	5,553	5,382	10,935	264,181.5	227,409.5	491,591.0	
	2008	20年	1,892	1,454	3,346	54,874	48,557	103,431	3,434	1,969	5,403	60,200	51,980	112,180	5,879	5,454	11,333	241,751.5	212,964.5	454,716.0	2/23新名神 亀山JCT～草津JCT開通 10月ETC5割引
	2009	21年	1,596	1,242	2,838	41,126	34,526	75,652	3,112	1,662	4,774	45,834	37,430	83,264	4,319	4,038	8,357	190,908.5	162,012.0	352,920.5	3/28ETC土日祝日1,000円スタート
	合計		343,630	266,119	606,911	2,943,072	2,778,079	5,645,499	320,675	270,151	586,052	3,561,543	3,276,919	6,838,462	200,160	206,146	406,306	20,463,326.0	18,324,759.0	38,788,085.0	
	前年対比				-15.2			-26.9			-11.6			-25.8			-26.3			-22.4	
	最高実績対比				-87.6			-60.9			-77.4			-63.0			-47.3			-71.4	

伊勢湾フェリー輸送実績推移

【資料1-2】



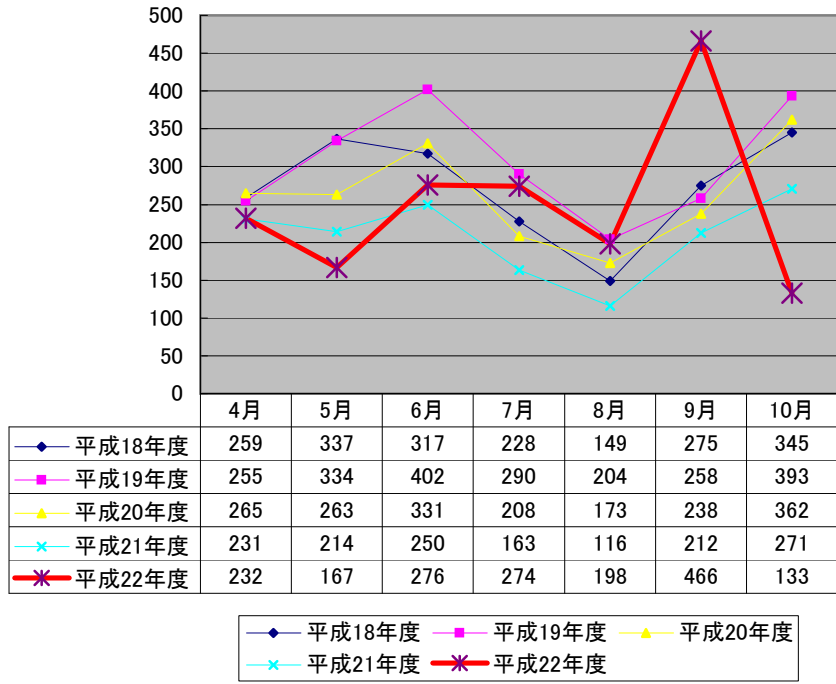
	主なイベント等	道路開通等
平成6年度	スペイン村オープン・まつり博開催	4/17伊勢二見鳥羽ライン開通
平成7年度		
平成8年度		
平成9年度		
平成10年度		
平成11年度		
平成12年度		
平成13年度		
平成14年度		
平成15年度		
平成16年度	浜名湖花博開催	12/12伊勢湾岸道路開通
平成17年度	中部国際空港開港・愛知万博開催	
平成18年度		
平成19年度		2/23新名神亀山JCT～草津JCT開通
平成20年度		
平成21年度	新型インフルエンザ流行	3/28ETC土日祝日1000円スタート

運賃変更関係	
H16.7.1	同乗者旅客運賃を1,050円より800円に値下げ
〃	一般旅客運賃を1,050円より1,300円に値上げ
H18.2.1	同乗者旅客運賃を800円より1,000円に値上げ
〃	一般旅客運賃を1,300円より1,500円に値上げ
〃	自動車航送運賃を300円値上げ
H20.9.1	同乗者旅客運賃を1,300円より1,500円に値上げ
〃	自動車航送運賃を約平均5%値上げ

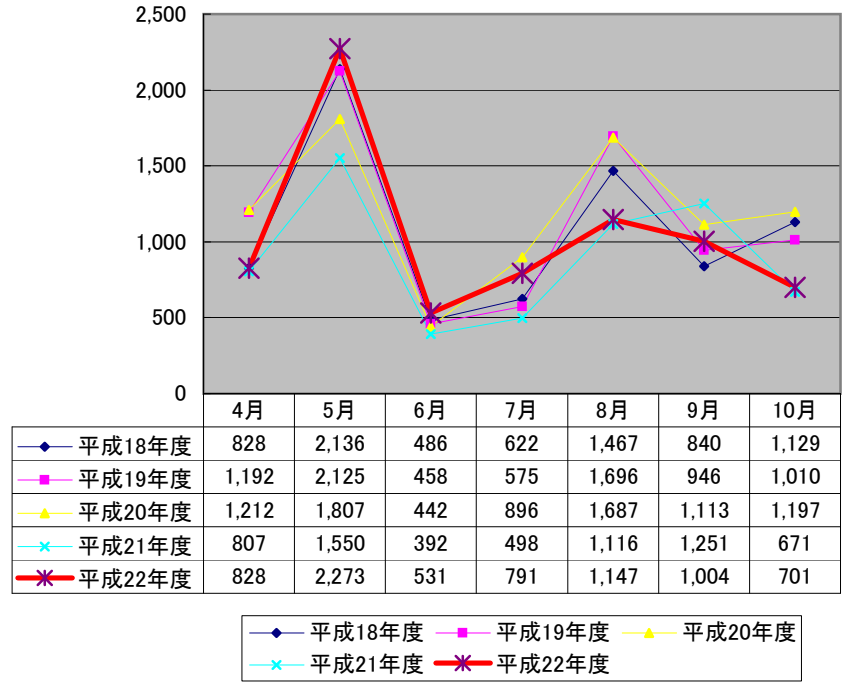
平成22年度輸送実績(4月～10月)過去5年間

		上期	差(対22年度)	比(対22年度)	10月	差(対22年度)	比(対22年度)	合計(4月～10月)	差(対22年度)	比(対22年度)
バス	平成22年度	1,613			133			1,746		
	平成21年度	1,186	427	136.00	271	-138	49.08	1,457	289	119.84
	平成20年度	1,478	135	109.13	362	-229	36.74	1,840	-94	94.89
	平成19年度	1,743	-130	92.54	393	-260	33.84	2,136	-390	81.74
	平成18年度	1,565	48	103.07	345	-212	38.55	1,910	-164	91.41
乗用車	平成22年度	50,510			5,399			55,909		
	平成21年度	42,857	7,653	117.86	4,786	613	112.81	47,643	8,266	117.35
	平成20年度	60,165	-9,655	83.95	7,432	-2,033	72.65	67,597	-11,688	82.71
	平成19年度	64,334	-13,824	78.51	7,624	-2,225	70.82	71,958	-16,049	77.70
	平成18年度	61,542	-11,032	82.07	7,757	-2,358	69.60	69,299	-13,390	80.68
トラック	平成22年度	2,473			387			2,860		
	平成21年度	2,322	151	106.50	369	18	104.88	2,691	169	106.28
	平成20年度	2,956	-483	83.66	509	-122	76.03	3,465	-605	82.54
	平成19年度	3,184	-711	77.67	540	-153	71.67	3,724	-864	76.80
	平成18年度	2,932	-459	84.35	497	-110	77.87	3,429	-569	83.41
二輪車	平成22年度	6,574			701			7,275		
	平成21年度	5,614	960	117.10	671	30	104.47	6,285	990	115.75
	平成20年度	7,157	-583	91.85	1,197	-496	58.56	8,354	-1,079	87.08
	平成19年度	6,992	-418	94.02	1,010	-309	69.41	8,002	-727	90.91
	平成18年度	6,379	195	103.06	1,129	-428	62.09	7,508	-233	96.90
総旅客	平成22年度	245,238.5			22,091.5			267,330.0		
	平成21年度	190,678.5	54,560.0	128.61	23,898.0	-1,806.5	92.44	214,576.5	52,753.5	124.58
	平成20年度	255,038.0	-9,799.5	96.16	36,554.0	-14,462.5	60.44	291,592.0	-24,262.0	91.68
	平成19年度	276,851.5	-31,613.0	88.58	37,074.0	-14,982.5	59.59	313,925.5	-46,595.5	85.16
	平成18年度	255,390.5	-10,152.0	96.02	36,417.0	-14,325.5	60.66	291,807.5	-24,477.5	91.61
運航収入	平成22年度	577,379,870			57,682,467			635,062,337		
	平成21年度	471,752,437	105,627,433	122.39	57,849,841	-167,374	99.71	529,602,278	105,460,059	119.91
	平成20年度	561,278,914	16,100,956	102.87	85,938,897	-28,256,430	67.12	647,217,811	-12,155,474	98.12
	平成19年度	593,490,905	-16,111,035	97.29	76,693,371	-19,010,904	75.21	670,184,276	-35,121,939	94.76
	平成18年度	558,905,080	18,474,790	103.31	76,560,553	-18,878,086	75.34	635,465,633	-403,296	99.94

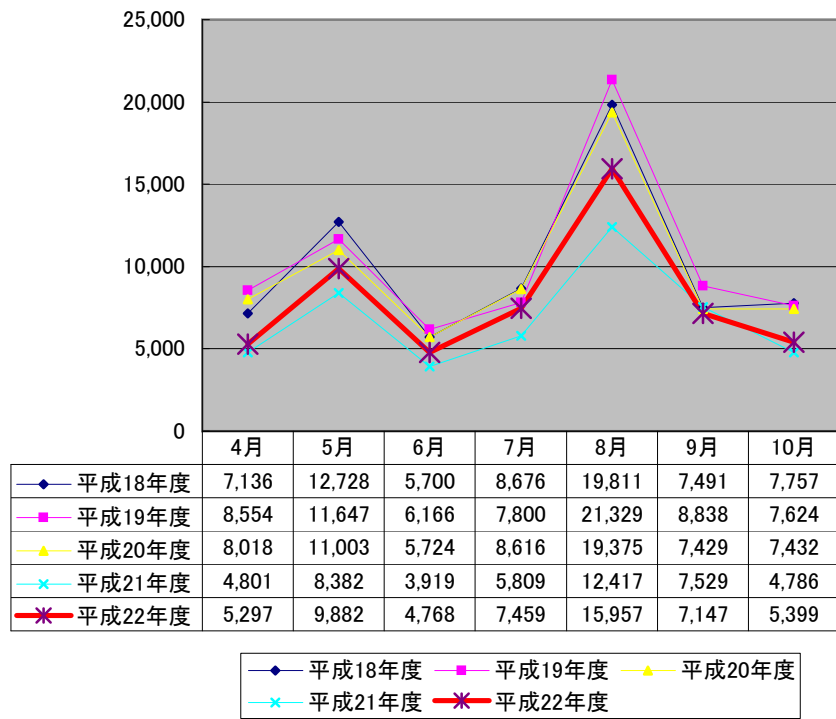
バス輸送実績推移



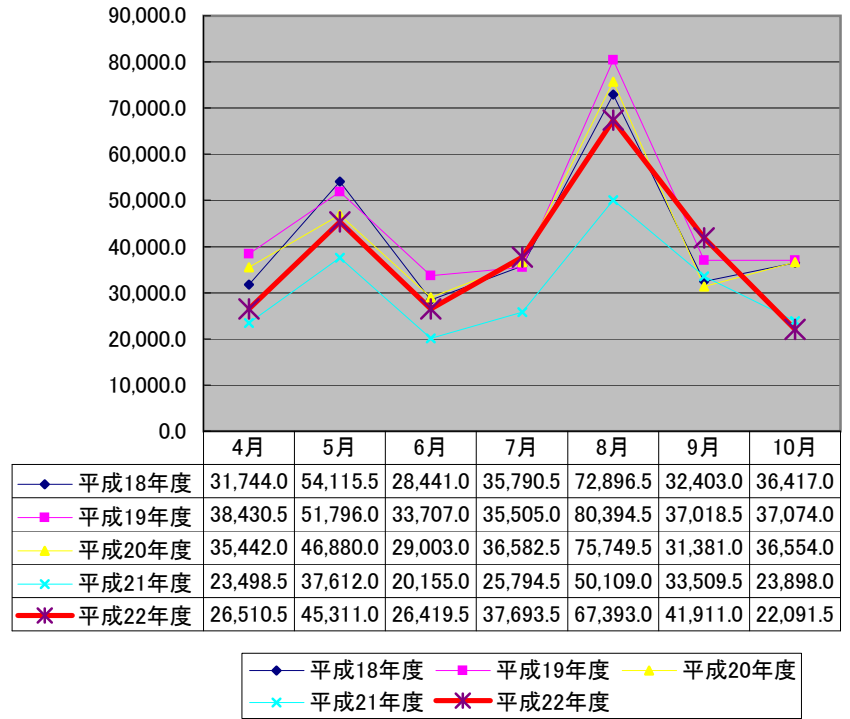
二輪車輸送実績推移



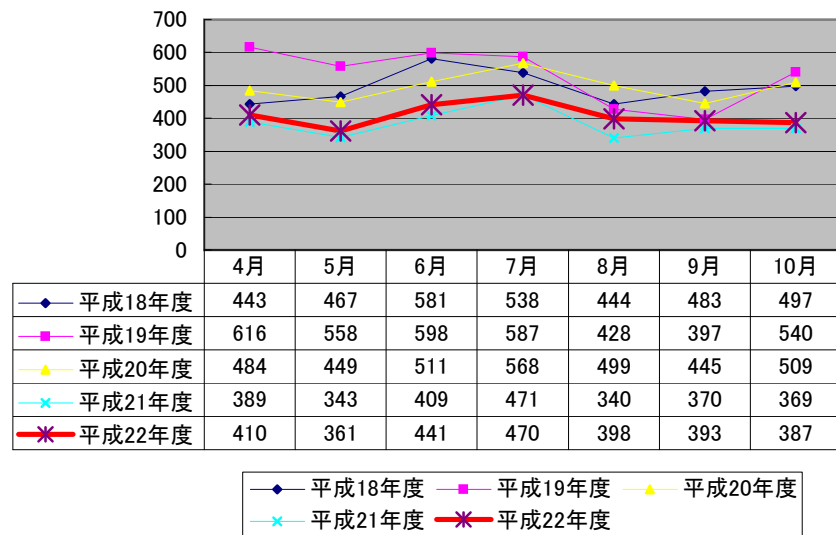
乗用車輸送実績推移



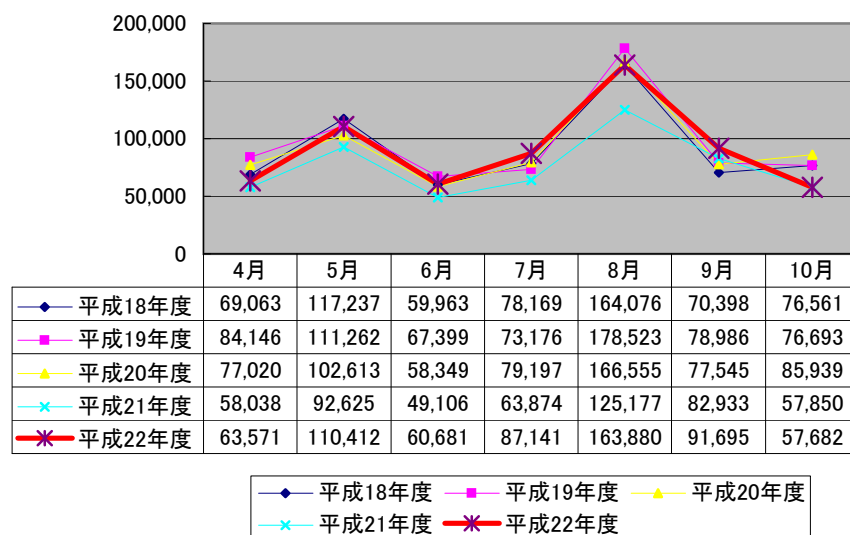
総旅客輸送実績推移



トラック輸送実績推移



運航収入輸送実績推移:単位千円



鳥羽伊良湖航路の運賃改定状況(片道料金)

改定年月		H9	H16.7.1	H18.2.1	H20.9.1
自動車 航送運賃	3m未満	3,450	3,450	3,750	4,500
	3m以上～4m未満	4,610	4,610	4,910	5,500
	4m以上～5m未満	5,770	5,770	6,070	6,500
	5m以上～6m未満	6,930	6,930	7,230	7,500
	6m以上～7m未満	8,080	8,080	8,380	8,700
	7m以上～8m未満	9,230	9,230	9,530	9,900
	8m以上～9m未満	10,390	10,390	10,690	11,100
	9m以上～10m未満	11,550	11,550	11,850	12,300
	10m以上～11m未満	12,700	12,700	13,000	13,500
	11m以上～12m未満	13,860	13,860	14,160	14,700
	1m増す毎に	1,160	1,160	1,160	1,200
車両同 乗者旅 客運賃	大人	1,050	800	1,000	1,500
	小人	530	400	500	750
自転車・ 原付・自 動二輪 車	自転車(中学生以上)	1,600	1,850	2,050	2,500
	自転車(小学生)	1,080	1,450	1,550	1,750
	原付自転車	2,150	2,400	2,600	3,000
	自動二輪車(750CC未満)	2,700	2,950	3,150	3,500
	自動二輪車(750CC以上)	3,250	3,500	3,700	4,000
一般旅 客運賃	大人	1,050	1,300	1,500	1,500
	小人	530	650	750	750

