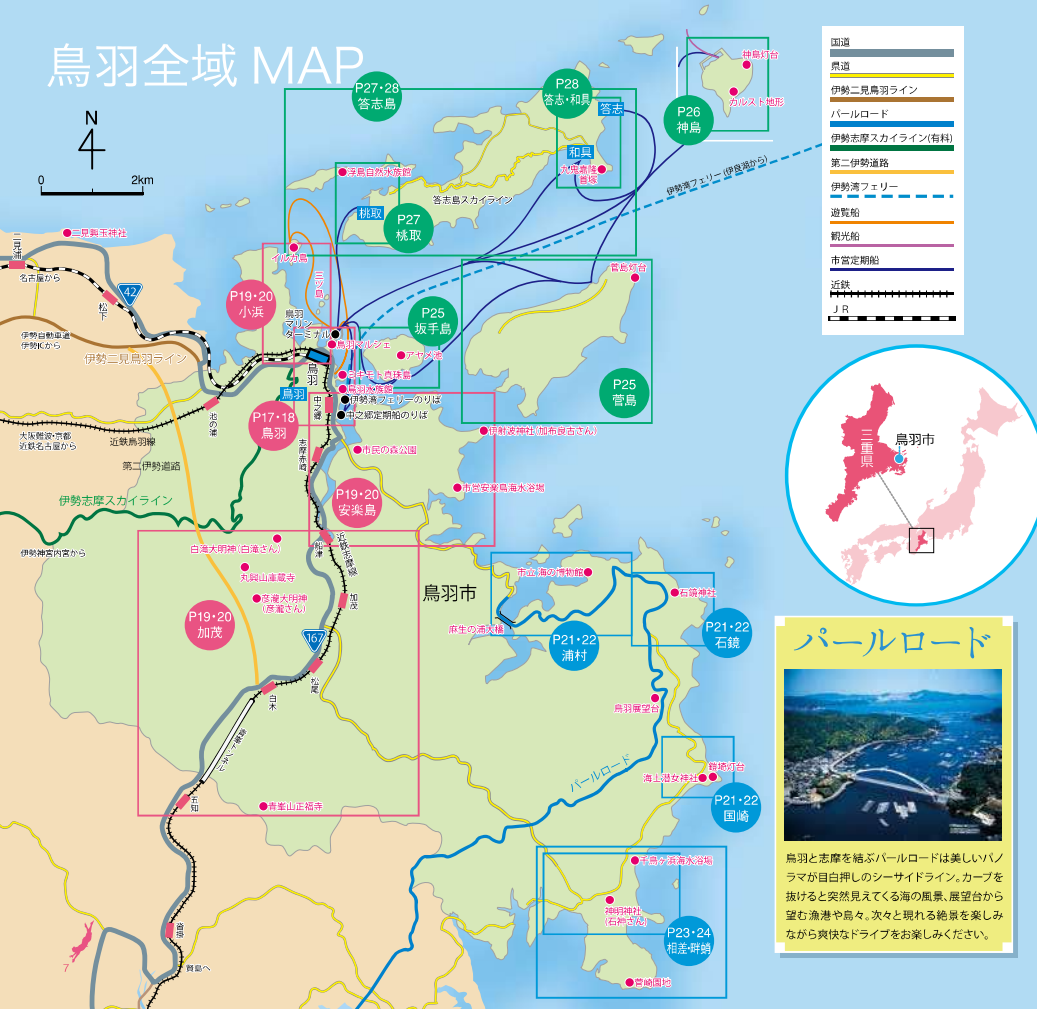
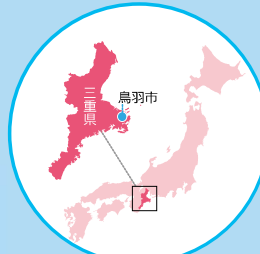


鳥羽全域 MAP



国道	——
県道	——
伊勢三見鳥羽ライン	——
パールロード	——
伊勢志摩スカイライン(有料)	——
第二伊勢道路	——
伊勢フェリー	——
遊覧船	——
観光船	——
市宮定期船	——
近鉄	——
J R	——



パールロード

鳥羽と志摩を結ぶパールロードは美しいパノラマが自慢のシーサイドライン。カーブを抜けると突然見えてくる海の風景、展望台から望む漁港や島々、次々と現れる絶景を楽しみながら爽快なドライブをお楽しみください。



鳥羽市は西を伊勢市、南を志摩市にはさまれた海の町で、市全体が伊勢志摩国立公園に指定されています。歴史・文化にも恵まれ、海の幸の宝庫としても知られています。

鳥羽の とって おき モデルコース

のんびり、ゆったり、鳥羽の魅力を発見。



歴史と文化を味わいながら、のんびり散策

ぶらっとまちなか散策コース

鳥羽駅周辺には、見所がいっぱい。戦国大名の九鬼嘉隆や伊良子清白の足跡をたどります。

近鉄・JR鳥羽駅 13:00出発

伊良子清白の家 (P17) 13:05~13:20

手づくり工房きらり 13:25~14:00
常安寺 14:05~14:20

丸亀窯ゆかりの書籍 14:30~14:50

鳥羽城跡 城山公園 (P18) 14:30~14:50

カモメの散歩道 (P18) 15:00~15:10

鳥羽マールシェ (P18) 15:10~15:40

鳥羽マリンターミナル (P17) 15:50~16:20

鳥羽駅 16:30到着

鳥羽の海辺のまちを訪ねる

もっと海の魅力を楽しむコース

車で出かける、一泊ゆったり鳥羽の旅。海女文化にふれ、美味しい海の幸に舌鼓を。

伊勢自動車道伊勢IC 10:00出発

市立海の博物館 (P16・22) 10:40~11:40

鳥羽展望台 (P22) 11:50~13:00

石神さん(神明神社) (P11・24) 13:20~13:50

古くから海女さんの信仰を築いている神社で、女性の願いごとには叶えてくれると伝えられています。

海女小屋体験 (P16・24) 15:00~16:00

海女さんの体験所で親海女さんと会話しながら食事やおやつを楽しむことができます。

海士潜女神社 (P22) 16:30~17:00

信託命にあわびを献上したと伝えられる海女のお祈りが記されています。

鳥羽で宿泊

鳥羽マリンターミナル 10:45出発

答志島 (P27・28) 11:00~14:10

鳥羽で一番大きな有人離島。海の幸や独特の文化、島の人人々とふれあいを楽しむことができます。

鳥羽マリンターミナル 14:50到着

みんなで楽しめるモデルコース

施設めぐりコース

鳥羽駅周辺で気軽にのんびりと施設を巡ります。大人から子供まで楽しめるコースです。

近鉄・JR鳥羽駅 10:00出発

鳥羽水族館 (P15・18) 10:10~12:00

約1200種3万頭もの海や川に生息する動物を約150種展示している飼育施設が日本一の水族館です。ジュゴンに会えるのは日本でここだけ。アシカやセイウチのショーも毎日開催しています。

鳥羽駅周辺で昼食 12:00~13:00

鳥羽駅周辺には、多くの飲食や土産店が並び、お土産探しも楽しいです。

ミチモト真珠島 (P15・18) 13:20~14:20

御木本幸吉が世界ではじめて真珠の養殖に成功した島です。今は観光施設として、海女たちの実演や真珠博物館を楽しむことができます。

鳥羽湯めぐりとイルカ島 (P15・17) 14:30~16:20

美しい鳥羽湯を堪能。途中イルカ島に寄港し、イルカとふれあうことができます。

鳥羽駅 16:30到着

離島をたっぷり堪能したい

離島めぐりコース

鳥羽の離島には、独特の生活文化があります。島の人々にふれ、ゆったりとした時間を。

鳥羽マリンターミナル 11:50出発

答志島 (P28) 12:16到着

答志島で昼食 ~13:00

路地散策 13:10~

島には路地が多くあり、散策すると島の人の生活を垣間見ることが出来ます。

美多羅志神社 (P11・28) 14:00

子撒けの神様です。境内には、籠の籠に似ている種の木があるのだと、ぜひ確認してみてください。

九鬼嘉隆の首塚・跡地 (P27) 14:20

答志島で宿泊

和具島 (P28) 11:05出発

神島港 (P26) 11:25到着

神島で昼食 ~12:30

神島灯台 (P26) 13:10

藍の鳴鐘 (P26) 13:25

三島由紀夫の純愛小説「潮騒」のクライマックスの舞台。美しい海岸線に眺めてみては?

神島港 15:50出発

鳥羽マリンターミナル 16:30到着

鳥羽トップ情報 このコーナーでは、鳥羽のプチ情報を主に紹介します。