

## トイレでは

- ・和式のトイレはフodに向かっ座ります。
- ・備え付けのペーパーを使い、使用後は水に流してください。



## 大浴場では

- ・脱衣所で脱いだ服はかご(又はロッカー)に入れてください。
- ・入浴前に体を洗いましょう。
- ・石鹸・シャンプーはよく流してから浴槽にはいります。
- ・タオル・下着をつけたまま浴槽に入らないでください。
- ・浴槽に石鹸やタオルを入れたり、栓を抜いたりしないでください。



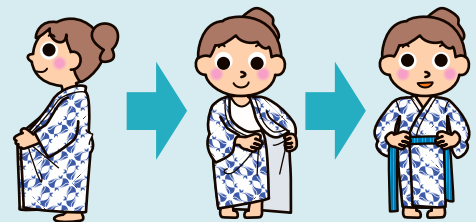
## 飲食店などでは

- ・列に割り込まないでください。
- ・商品を勝手に開けないでください。
- ・食べ物の殻、ごみは床に捨てないでください。
- ・食べ物・飲み物の持込、持ち帰りをしないでください。



## 浴衣の着方

- ・両腕を袖に通します。
- ・左側が上になるように重ねます。
- ・帯で止めます。
- ・浴衣は滞在中一時的にお貸しするものです。



## その他

- ・備品は勝手に持ち帰らないでください。
- ・タバコは指定の場所で吸ってください。
- ・廊下やレストランなどでは、大声を出さないでください。
- ・たたみの上はくつやスリッパで歩かないでください。



## In a Bathroom/Toilet:

- When you use a Japanese-style bathroom/toilet, squat over the toilet bowl, facing its hemispherical hood.
- Use the toilet paper provided in the bathroom/toilet and flush it down the toilet bowl.



## At a Public Bath

- Put your clothes in a basket or a locker provided in the changing room after taking them off.
- Wash your body before getting into the bathtub.
- Rinse off soap and shampoo before getting into the bathtub.
- Do not get into the bathtub with a towel or underwear.
- Do not put a soap, a towel, etc. into the bathtub. Do not pull out the drain plug.



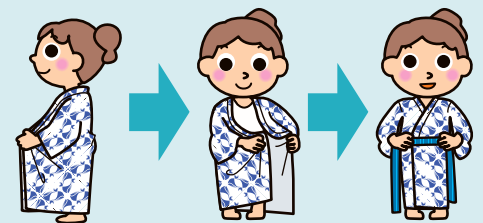
## At a Restaurant and the Like:

- Do not cut in line.
- Do not open the packages of food, etc. before making a purchase.
- Do not throw away leftovers and garbage on the floor.
- Do not bring/take food and drinks to the restaurant/home.



## How to Wear a Yukata:

- Put your arms through the sleeves of a yukata.
- Wrap the left side of the yukata over the right side.
- Wrap the sash around your body to tie it.
- Yukatas are available for rent during your stay.



## Others

- Do not take any equipment home with you.
- Be sure to smoke only in the smoking areas.
- Do not speak loudly when you walk along a corridor or eat at a restaurant.
- Please do not wear shoes, slippers, etc. when you walk on a tatami floor.



## 廁所時

- 使用日式廁所時應朝便盆罩蹲下。
- 使用配有的專用手紙，用完後請用水沖掉。



## 大浴場時

- 在更衣室將脫下的衣服放在筐（或衣物櫃）內。
- 入浴前先沖洗一下身體。
- 將肥皂和洗髮劑沖洗乾淨後再進入浴池。
- 請不要裹著毛巾或穿著內衣褲進入浴池。
- 請不要將肥皂或毛巾放入浴池內，或拔掉塞栓。



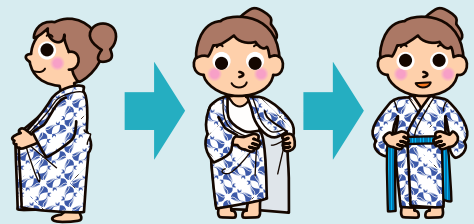
## 飲食店等時

- 請不要插隊。
- 請不要擅自打開商品。
- 請不要將食物的外殼皮或垃圾扔在地上。
- 請不要帶入或帶走食物或飲料。



## 日式浴衣的穿法

- 將兩隻胳膊穿過衣袖。
- 將左側疊壓在身體上面。
- 用帶子紮緊。
- 日式浴衣屬於住宿中暫時出借品。



## 其他

- 請不要擅自拿走備用品。
- 請在指定的場所吸煙。
- 請不要在走廊或餐廳等大聲喧嚷。
- 請不要在榻榻米上穿著鞋或拖鞋走路。



## 厕所时

- 使用日式厕所时应朝便盆罩蹲下。
- 使用配有的专用手纸，用完后请用水冲掉。



## 大浴场时

- 在更衣室将脱下的衣服放在筐（或衣物柜）内。
- 入浴前先冲洗一下身体。
- 将肥皂和洗发剂冲洗干净后再进入浴池。
- 请不要裹着毛巾或穿着内衣裤进入浴池。
- 请不要将肥皂或毛巾放入浴池内，或拔掉塞栓。



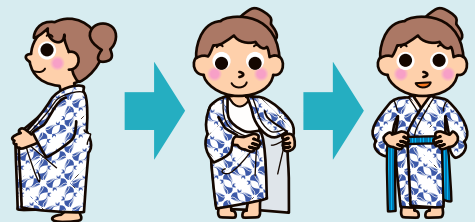
## 饮食店等时

- 请不要插队。
- 请不要擅自打开商品。
- 请不要将食物的外壳皮或垃圾扔在地上。
- 请不要带入或带走食物或饮料。



## 日式浴衣的穿法

- 将两只胳膊穿过衣袖。
- 将左侧叠压在身体上面。
- 用带子扎紧。
- 日式浴衣属于住宿中暂时出借品。



## 其他

- 请不要擅自拿走备用品。
- 请在指定的场所吸烟。
- 请不要在走廊或餐厅等大声喧嚷。
- 请不要在榻榻米上穿着鞋或拖鞋走路。



## 화장실에서는

- 일본식 화장실은 볼록한 쪽을 향해서 앉습니다.
- 비치된 화장지를 사용하고 사용 후에는 변기에 흘려 보내세요.



## 목욕탕에서는

- 탈의실에서 벗은 옷은 바구니(혹은 로커)에 넣어 주세요.
- 입욕전에 몸을 씻어 주세요.
- 비누·샴푸는 깨끗이 씻어낸 후 욕조에 들어갑니다.
- 타월·속옷을 입은채로 욕조에 들어가지 마세요.
- 욕조에 비누나 타월을 넣거나 마개를 빼지 마세요.



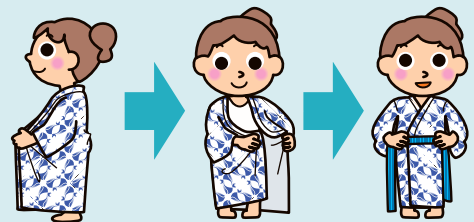
## 음식점 등에서는

- 줄에 끼어들지 마세요.
- 상품을 멋대로 뜯지 마세요.
- 음식의 껍질이나 쓰레기를 바닥에 버리지 마세요.
- 음식물의 반입 및 반출은 불가합니다.



## 유카타 입는 법

- 양팔을 소매에 끼워 넣습니다.
- 왼쪽 셔를 위로 하여 앞자락을 포개 줍니다.
- 띠를 묶습니다.
- 유카타는 숙박중 일시적으로 빌려주는 것입니다.



## 기타

- 비품을 마음대로 가지고 가지 마세요.
- 담배는 지정된 장소에서 피워 주세요.
- 복도나 레스토랑 등에서는 큰소리로 얘기하지 마세요.
- 다타미에서는 신발이나 슬리퍼를 벗어 주세요.

