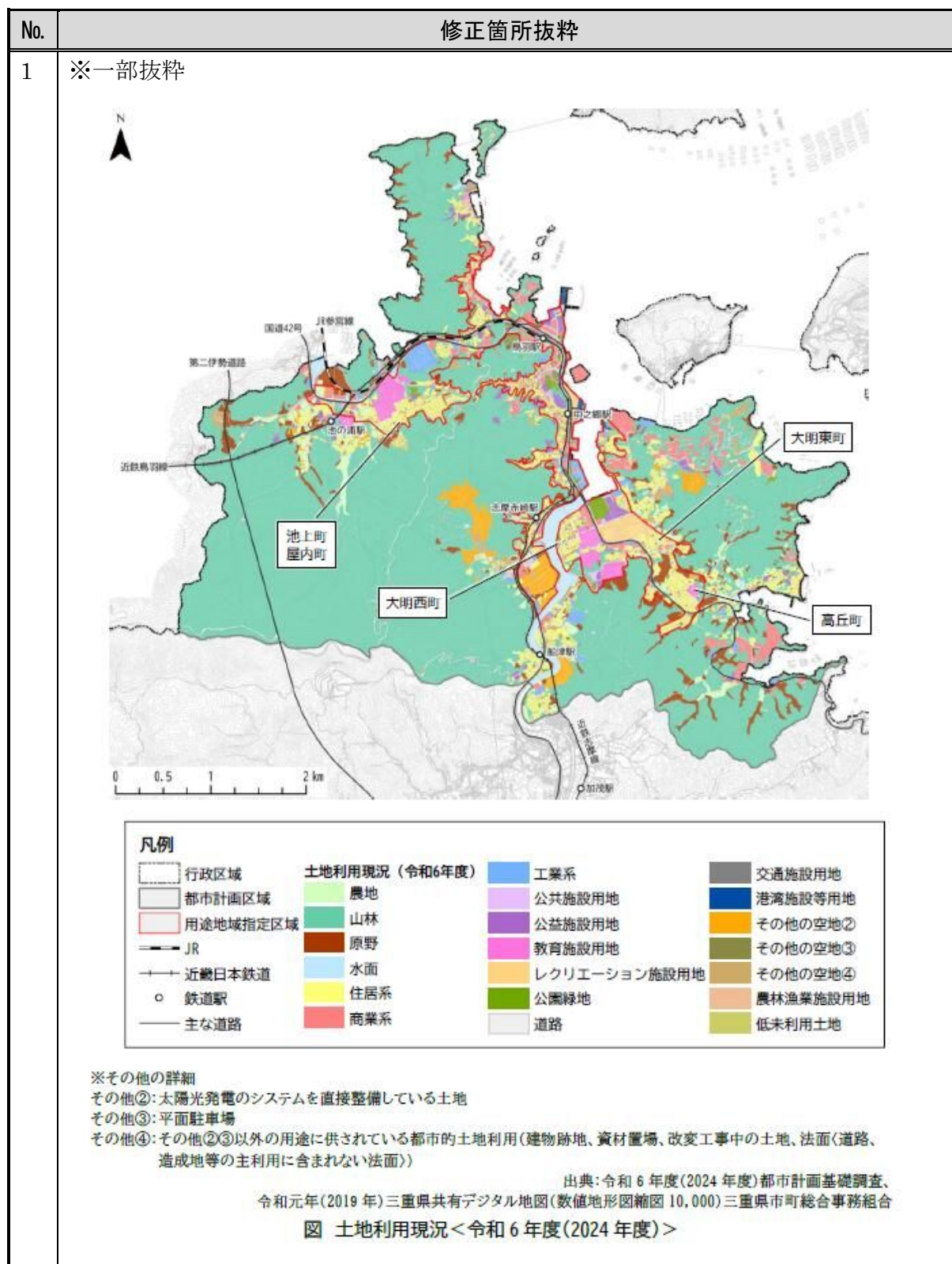


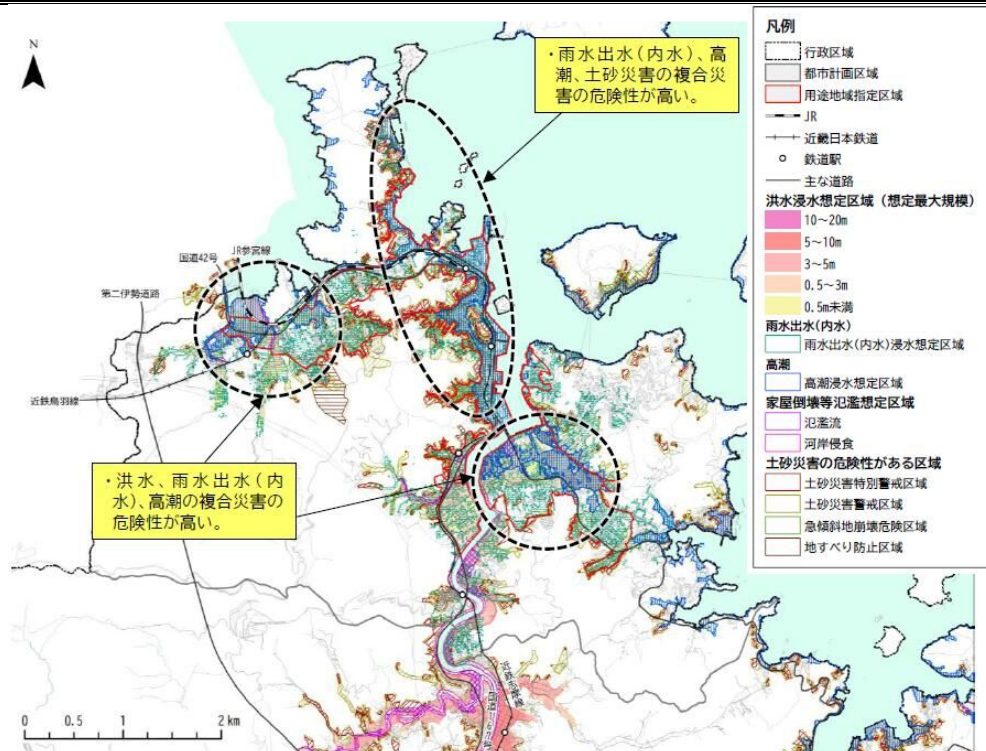
# 1 その他の修正対応にかかる資料抜粋



No.	修正箇所抜粋							
2	No	区分	施設名	住所	No	区分	施設名	住所
	1	総合スーパー	鳥羽ショッピングプラザ・ハロー（イオン鳥羽店）	大明西町1-1	8	コンビニエンスストア	セブン-イレブン鳥羽堅神町店	堅神町554-1
	2	食品スーパー	鳥羽マルシェ	鳥羽1丁目2383-42	9	コンビニエンスストア	ローソン鳥羽一丁目店	鳥羽1丁目21-13
	3	食品スーパー	ぎゅーとら鳥羽店	船津町1-290	10	コンビニエンスストア	ファミリーマート大明東町店	大明東町19-5
	4	ドラッグストア	ココカラファイン鳥羽店	安楽島町1434-1	11	コンビニエンスストア	ファミリーマート鳥羽松尾町店	松尾町2
	5	ドラッグストア	ドラッグセイムス鳥羽船津店	船津町228	12	コンビニエンスストア	ファミリーマート近鉄鳥羽駅改札外橋上店	鳥羽1丁目8-13
	6	コンビニエンスストア	ファミリーマート鳥羽赤崎店	鳥羽5丁目6-5	13	ホームセンター	コメリハード&グリーン鳥羽店	安楽島町1433-2
	7	コンビニエンスストア	ファミリーマート鳥羽堅神町店	堅神町880-3				
3	雨水出水（内水）について以下の分析を行いました。							
	雨水出水（内水）	内水浸水想定区域(L2)	人口	被害を受ける人口の把握				
			避難施設	避難施設が活用できるかの確認				
			建物	被害を受ける建物数の把握			用途地域内	
			建物(階数)	垂直避難困難建物の把握			用途地域内	
			防災拠点（庁舎・消防・警察） 都市機能（医療・福祉・子育て支援）	被害を受ける防災拠点・都市機能の把握				
			浸水実績	－			頻繁に浸水する家屋の把握	
4	-（削除しました。）							
5	大雨・台風時							

No.

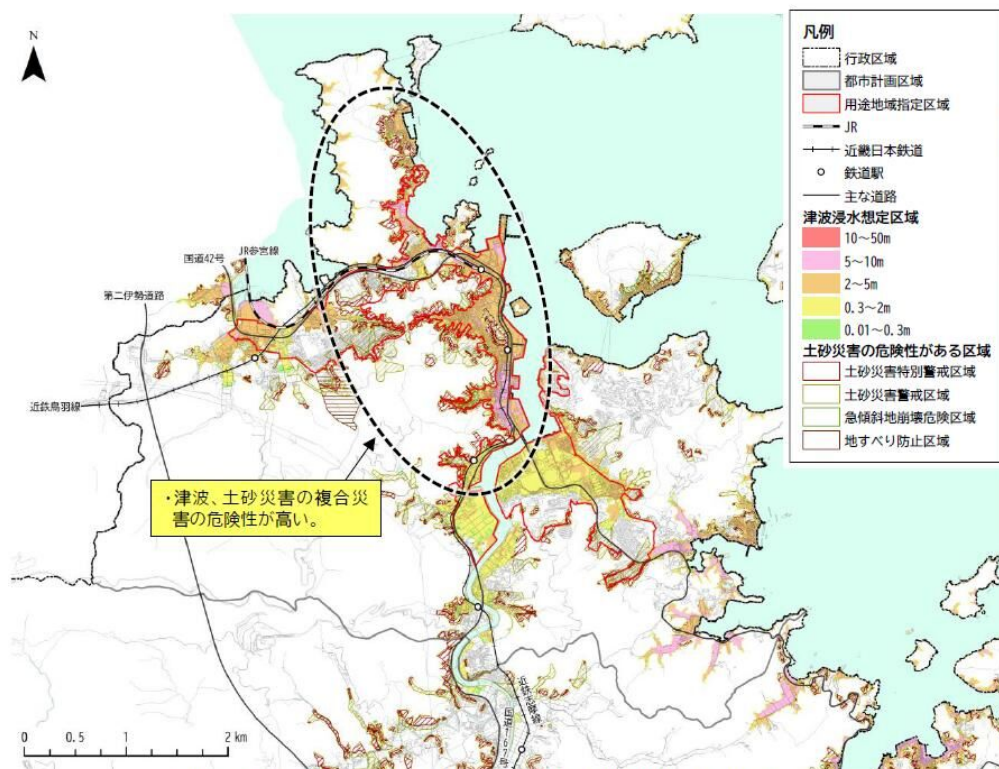
## 修正箇所抜粋



出典: 令和元年(2019年)三重県共有デジタル地図(数値地形図縮図 10,000)三重県市町総合事務組合

図 大雨・台風時の複合災害のおそれ&lt;都市計画区域&gt;

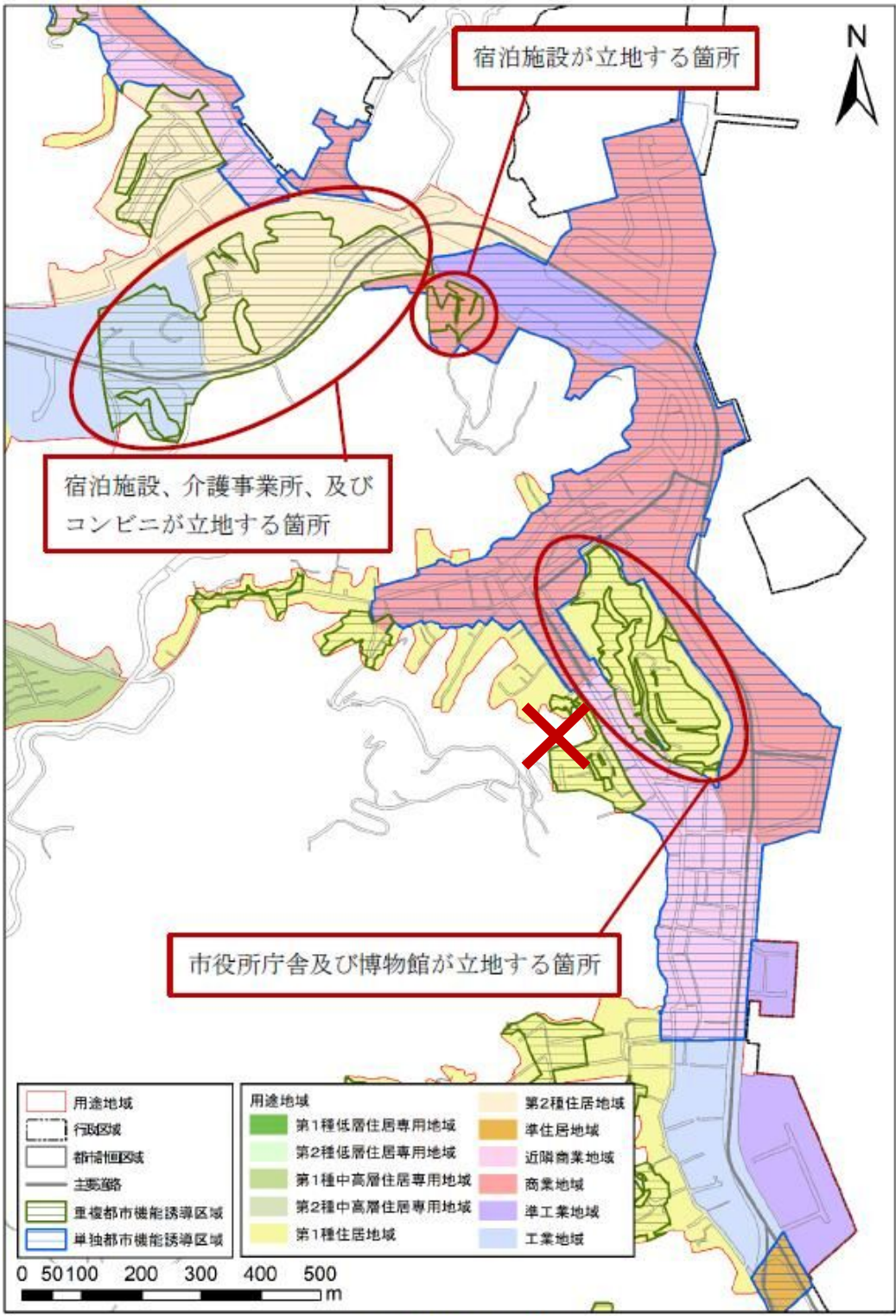
## 地震発生時

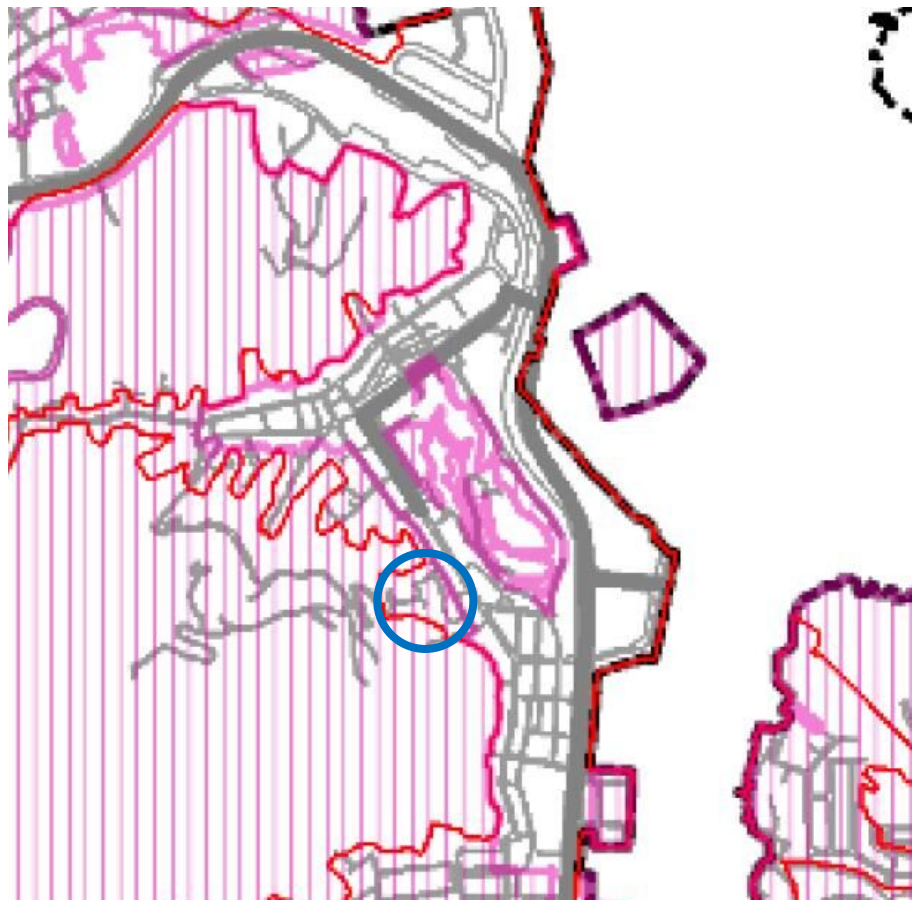













出典: 令和元年(2019年)三重県共有デジタル地図(数値地形図縮図 10,000)三重県市町総合事務組合

図 地震発生時の複合災害のおそれ&lt;都市計画区域&gt;



No.	修正箇所抜粋
6	<p data-bbox="268 250 753 286">下図の「×」の部分を削除しました。</p> <p data-bbox="279 302 571 340">(3) 鳥羽駅周辺エリア</p>  <p data-bbox="699 1877 986 1915">図 鳥羽駅周辺エリア</p>

No.	修正箇所抜粋											
7	下図の「○」の部分を追加しました。 <div></div>											
8	以下、誘導施設の定義一部抜粋 <table><tr><td>総合スーパー</td><td colspan="3">衣、食、住にわたる各種の商品を小売する事業所で、大規模小売店舗立地法第 2 条第 2 項に規定する店舗面積が 1,000 m<sup>2</sup>以上の施設</td></tr><tr><td>食品スーパー</td><td colspan="3">生活に必要な飲食料品や生鮮食料品を取り扱う事業所で、食料品の販売額が全体の 70%以上、売り場面積 250 m<sup>2</sup>以上の施設</td></tr></table>				総合スーパー	衣、食、住にわたる各種の商品を小売する事業所で、大規模小売店舗立地法第 2 条第 2 項に規定する店舗面積が 1,000 m <sup>2</sup> 以上の施設			食品スーパー	生活に必要な飲食料品や生鮮食料品を取り扱う事業所で、食料品の販売額が全体の 70%以上、売り場面積 250 m <sup>2</sup> 以上の施設		
総合スーパー	衣、食、住にわたる各種の商品を小売する事業所で、大規模小売店舗立地法第 2 条第 2 項に規定する店舗面積が 1,000 m <sup>2</sup> 以上の施設											
食品スーパー	生活に必要な飲食料品や生鮮食料品を取り扱う事業所で、食料品の販売額が全体の 70%以上、売り場面積 250 m <sup>2</sup> 以上の施設											
9	以下、誘導施設の定義一部抜粋 <table><tr><td>複合型商業施設 (再開発・駅ビル)</td><td colspan="3">鳥羽駅周辺エリア再生ビジョンに定める鳥羽駅周辺の再生に資する施設</td></tr></table>				複合型商業施設 (再開発・駅ビル)	鳥羽駅周辺エリア再生ビジョンに定める鳥羽駅周辺の再生に資する施設						
複合型商業施設 (再開発・駅ビル)	鳥羽駅周辺エリア再生ビジョンに定める鳥羽駅周辺の再生に資する施設											
10	以下、具体的な取組とスケジュール一部抜粋 <table><tr><td>避難所運営マニュアルの作成支援</td><td>市全域</td><td>市</td><td></td></tr><tr><td>避難確保計画の作成支援</td><td>市全域</td><td>市</td><td></td></tr></table>				避難所運営マニュアルの作成支援	市全域	市		避難確保計画の作成支援	市全域	市	
避難所運営マニュアルの作成支援	市全域	市										
避難確保計画の作成支援	市全域	市										

No.	修正箇所抜粋				
	大雨警報（土砂災害・ 浸水災害）・洪水警報 等の除外格子の設定	市全域	国		
	記録的短時間大雨情 報の改善	市全域	国		
	警報等発表基準の改 善	市全域	国		
	危険度分布の通知の 細分化	市全域	国		
	危険管理水位計等の 設置	市全域	市・県		
	浸水センサ等の設置	市全域	市・県	