

加茂中学校の統廃合等の検討に関するアンケート調査結果について

以下により実施したアンケート調査の結果を取りまとめましたので、お知らせいたします。

【アンケート調査の概要】

(期間) 令和4年9月26日(月)から令和4年10月3日(月)まで

(対象) ① 加茂小学校(1年生～6年生)、加茂中学校(1年生)に通う児童生徒の保護者世帯
② 加茂地区に居住し、市内小学校・幼稚園・保育所に通う児童の保護者世帯

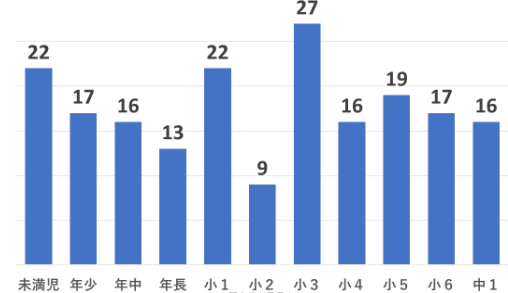
【アンケート調査の結果】

・調査数と回収数 配布 123世帯 回収 118世帯 回収率 95.9%

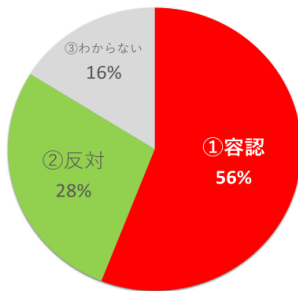
地区別回答世帯(計118世帯)



回答世帯に属する児童生徒の内訳(計194名)

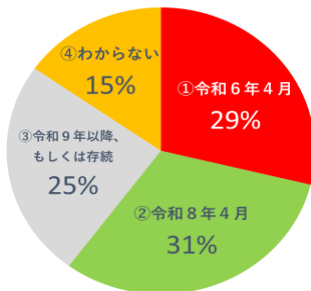


問1 加茂中学校と鳥羽東中学校との統合について



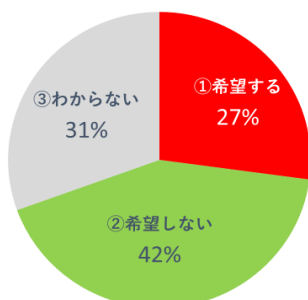
- ① 加茂中学校は統合せざるを得ない
- ② 加茂中学校は単独で存続すべき
- ③ わからない

問2 統合が決定した場合、統合計画に基づく令和6年4月の統合時期について



- ① 統合時期は適切である【令和6年4月】
- ② 鳥羽東中学校の校舎改修等が完了してから統合すべきである【令和8年4月】
- ③ 令和9年度以降、もしくは統合せずに存続すべきである
- ④ わからない

問3 統合しなかった場合、鳥羽東中学校への区域外就学を希望しますか



- ① 希望して、鳥羽東中学校へ通学する
- ② 希望せず、加茂中学校へ通学する
- ③ わからない