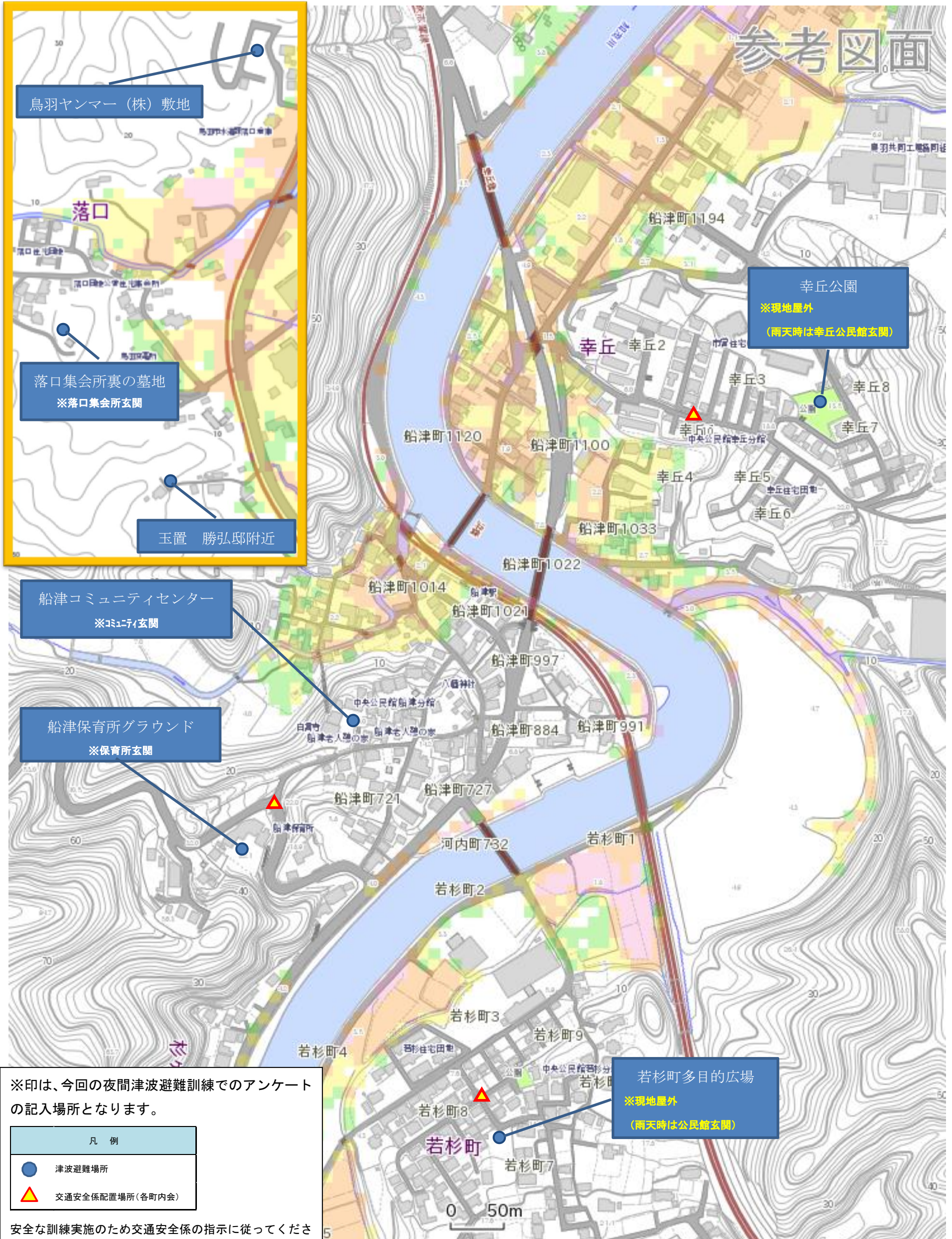




# 船津、幸丘、若杉 避難するところ

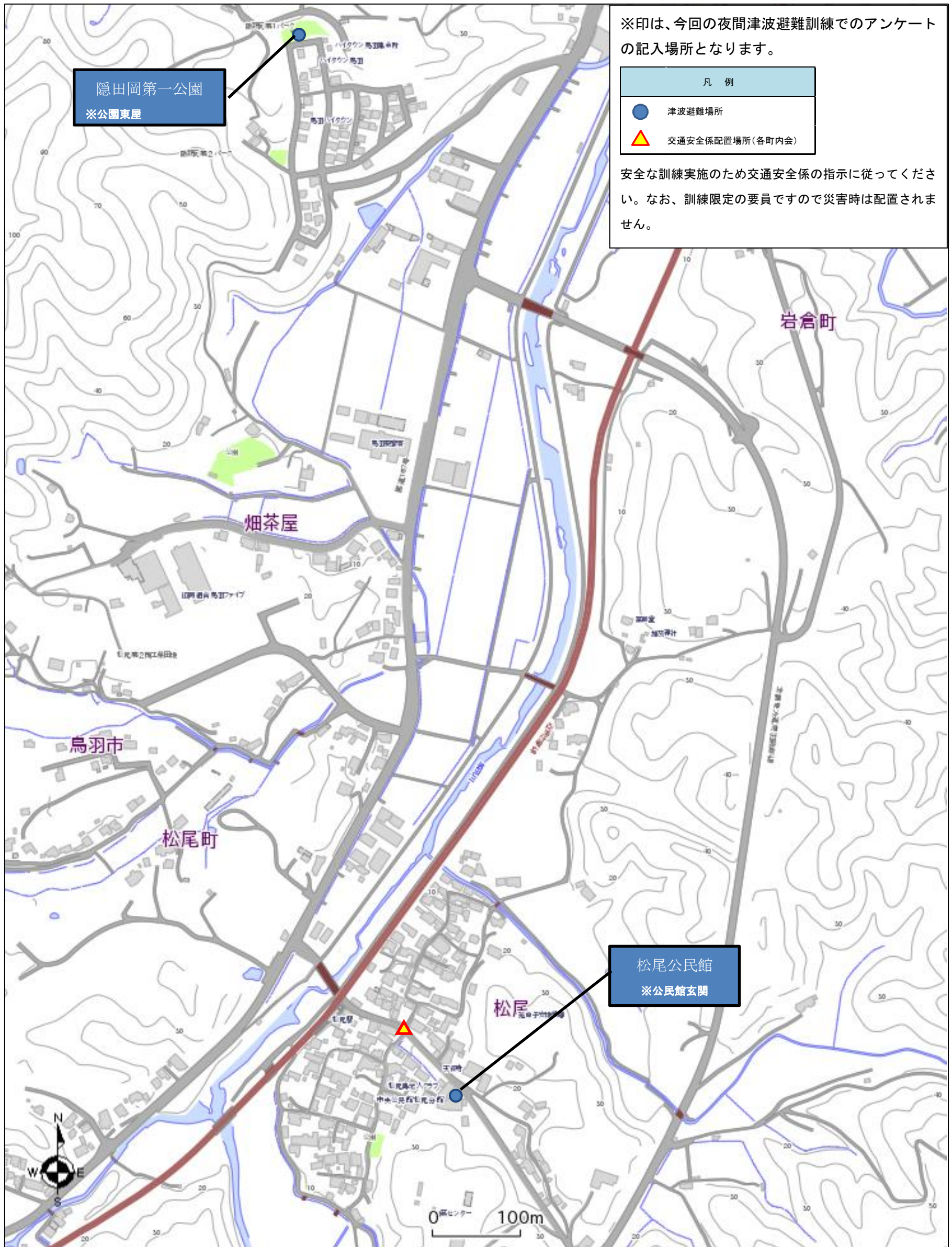


※印は、今回の夜間津波避難訓練でのアンケートの記入場所となります。

凡 例	
	津波避難場所
	交通安全係配置場所(各町内会)



安全な訓練実施のため交通安全係の指示に従ってください。なお、訓練限定の要員ですので災害時は配置されません。

# 松尾、ハイタウン鳥羽 避難するところ



# 白木 避難するところ

※印は、今回の夜間津波避難訓練でのアンケートの記入場所となります。

凡 例	
	津波避難場所
	交通安全係配置場所(各町内会)

安全な訓練実施のため交通安全係の指示に従ってください。なお、訓練限定の要員ですので災害時は配置されません。

