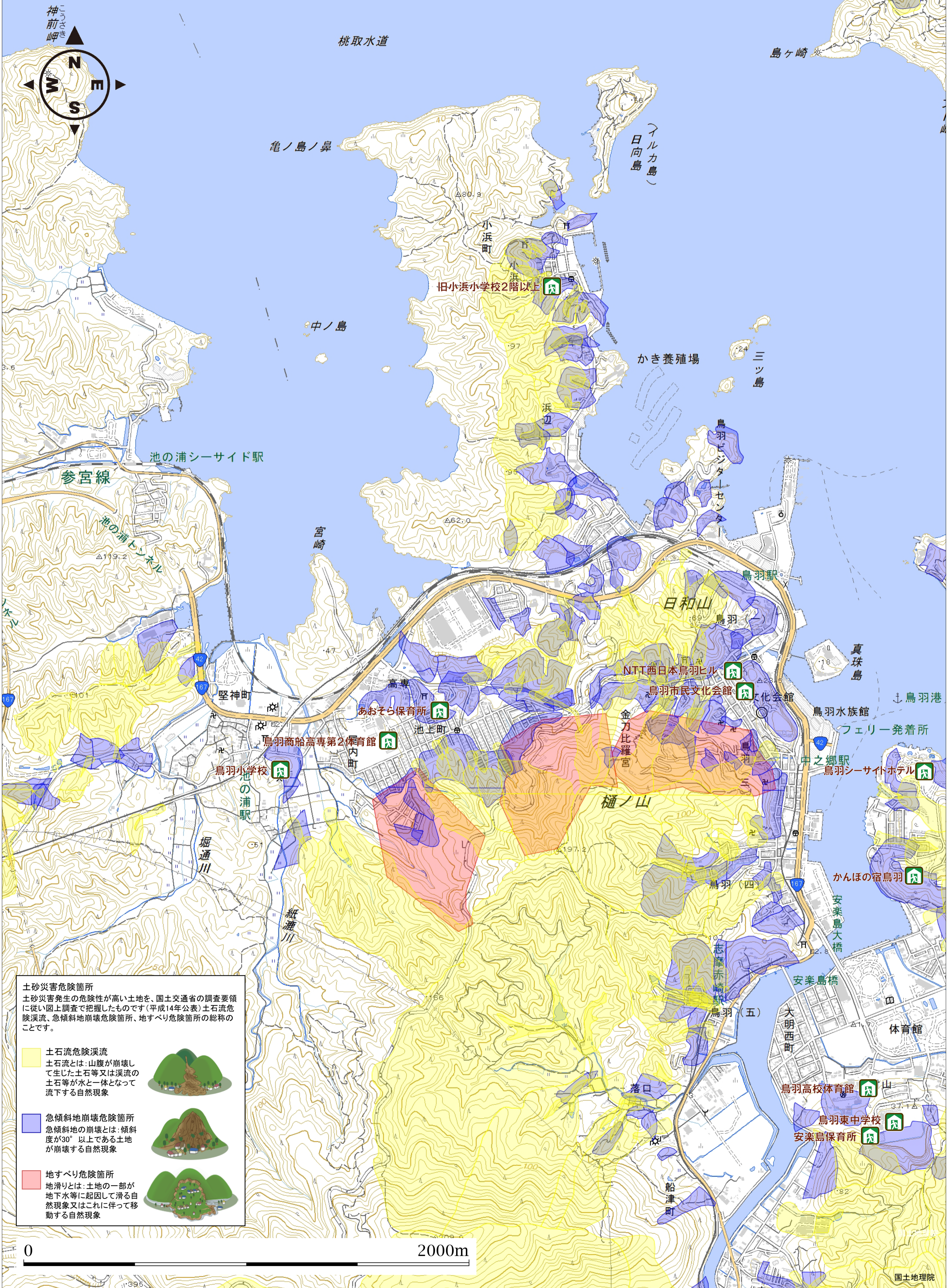


# 鳥羽市土砂災害危険箇所に基づくハザードマップ(鳥羽地区)



**土砂災害危険箇所**  
 土砂災害発生の危険性が高い土地を、国土交通省の調査要領に従い図上調査で把握したものです(平成14年公表)土石流危険渓流、急傾斜地崩壊危険箇所、地すべり危険箇所の総称のことです。

- 土石流危険渓流**  
 土石流とは、山腹が崩壊して生じた土石等又は渓流の土石等が水と一体となって流下する自然現象
- 急傾斜地崩壊危険箇所**  
 急傾斜地の崩壊とは、傾斜度が30°以上である土地が崩壊する自然現象
- 地すべり危険箇所**  
 地滑りとは、土地の一部が地下水等に起因して滑る自然現象又はこれに伴って移動する自然現象