

# 高潮ハザードマップ 大明東・大明西・安楽島地区

鳥羽市



**凡例**

指定緊急避難場所(高潮)※  
※高潮の危険から命を守るために緊急的に避難する場所

赤字…高潮に関する避難情報発令時に開設する避難所  
黒字…赤字の避難所の避難状況等に応じて開設する避難所  
注)高潮の避難に適さない避難所は掲載していません。

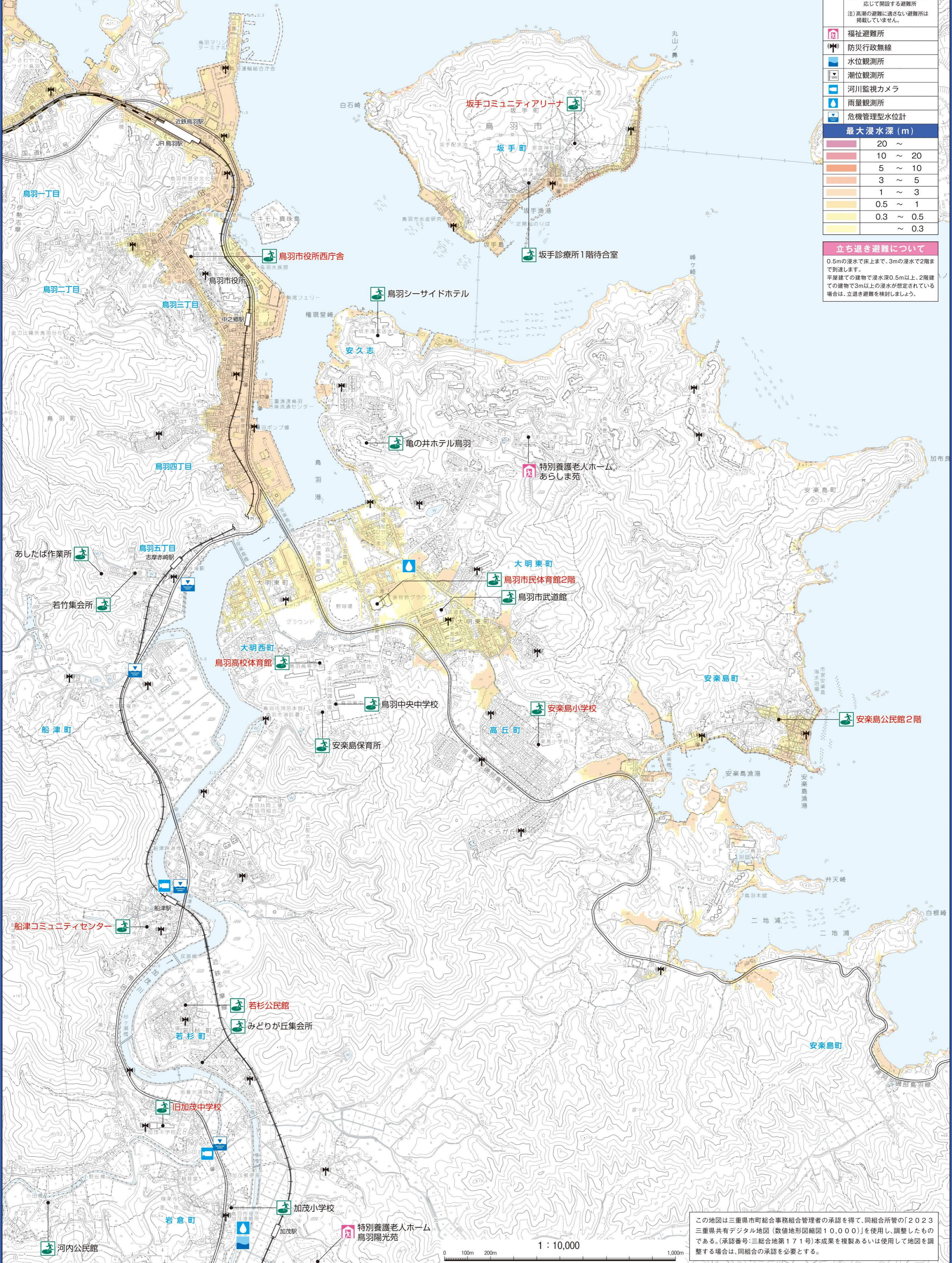
福祉避難所  
防災行政無線  
水位観測所  
潮位観測所  
河川監視カメラ  
雨量観測所  
危機管理型水位計

**最大浸水深 (m)**

20 ~
10 ~ 20
5 ~ 10
3 ~ 5
1 ~ 3
0.5 ~ 1
0.3 ~ 0.5
~ 0.3

**立ち退き避難について**

0.5mの浸水で床上まで、3mの浸水で2階まで到達します。  
平屋建ての建物で浸水深0.5m以上、2階建ての建物で3m以上の浸水が想定されている場合は、立ち退き避難を検討しましょう。



この地図は三重県市町総合事務組合管理者の承認を得て、同組合所管の「2023 三重県共有デジタル地図(数値地形図縮図10,000)」を使用し、調整したものである。(承認番号:三総合地第171号)本成果を複製あるいは使用して地図を調整する場合は、同組合の承認を必要とする。