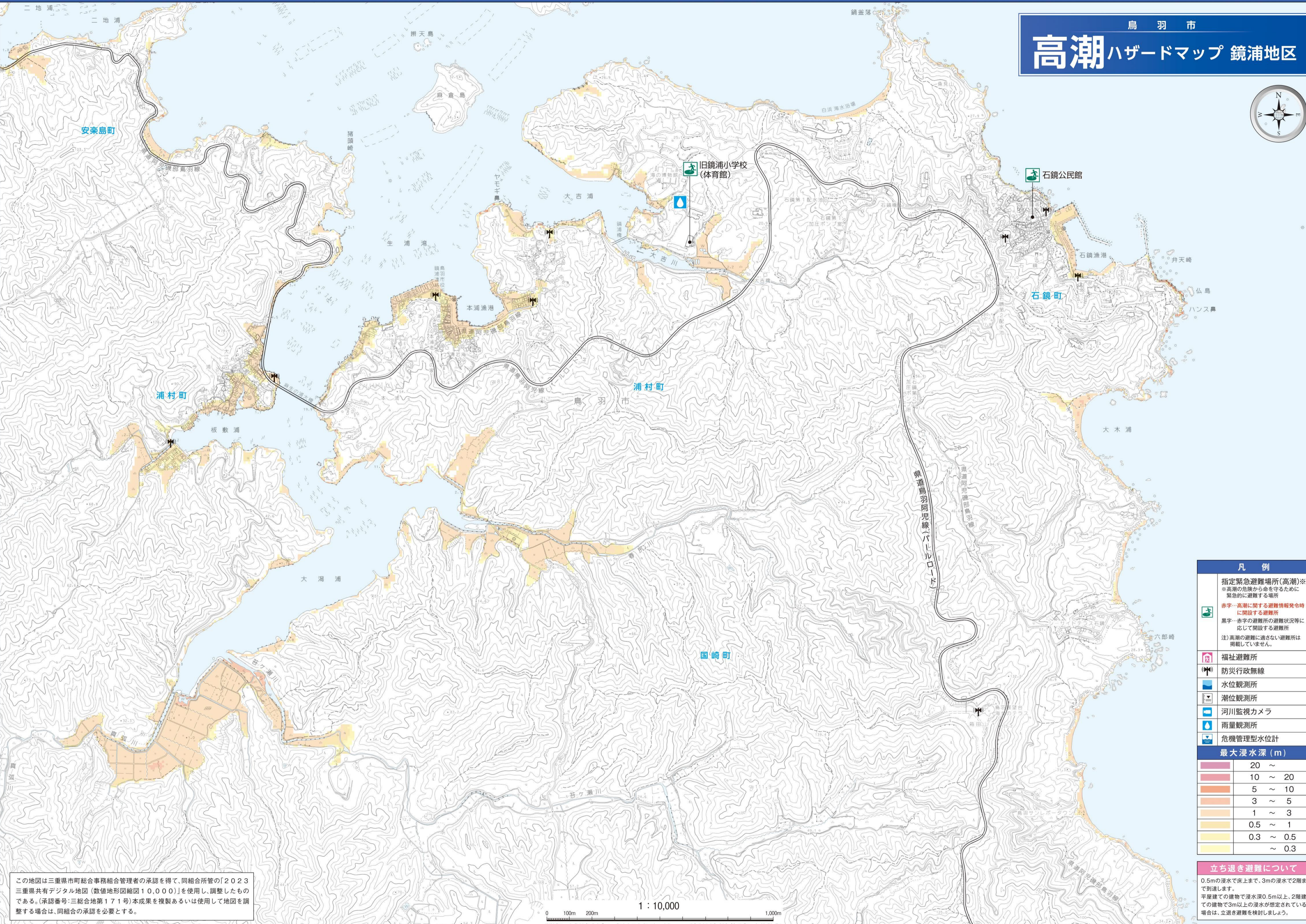
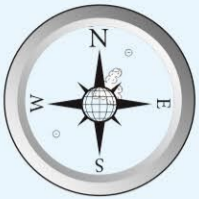


鳥羽市  
高潮ハザードマップ 鏡浦地区



この地図は三重県市町総合事務組合管理者の承認を得て、同組合所管の「2023 三重県共有デジタル地図(数値地形図縮図10,000)」を使用し、調整したものである。(承認番号:三総合地第171号)本成果を複製あるいは使用して地図を調整する場合は、同組合の承認を必要とする。

0 100m 200m 1 : 10,000 1,000m

凡例	
	指定緊急避難場所(高潮) ※高潮の危険から命を守るために緊急的に避難する場所
	赤字…高潮に関する避難情報発令時に開設する避難所
	黒字…赤字の避難所の避難状況等に応じて開設する避難所
	注)高潮の避難に適さない避難所は掲載していません。
	福祉避難所
	防災行政無線
	水位観測所
	潮位観測所
	河川監視カメラ
	雨量観測所
	危機管理型水位計
最大浸水深 (m)	
	20 ~
	10 ~ 20
	5 ~ 10
	3 ~ 5
	1 ~ 3
	0.5 ~ 1
	0.3 ~ 0.5
	~ 0.3
	<b>立ち退き避難について</b>
0.5mの浸水で床上まで、3mの浸水で2階まで到達します。 平屋建ての建物で浸水深0.5m以上、2階建ての建物で3m以上の浸水が想定されている場合は、立ち退き避難を検討しましょう。	