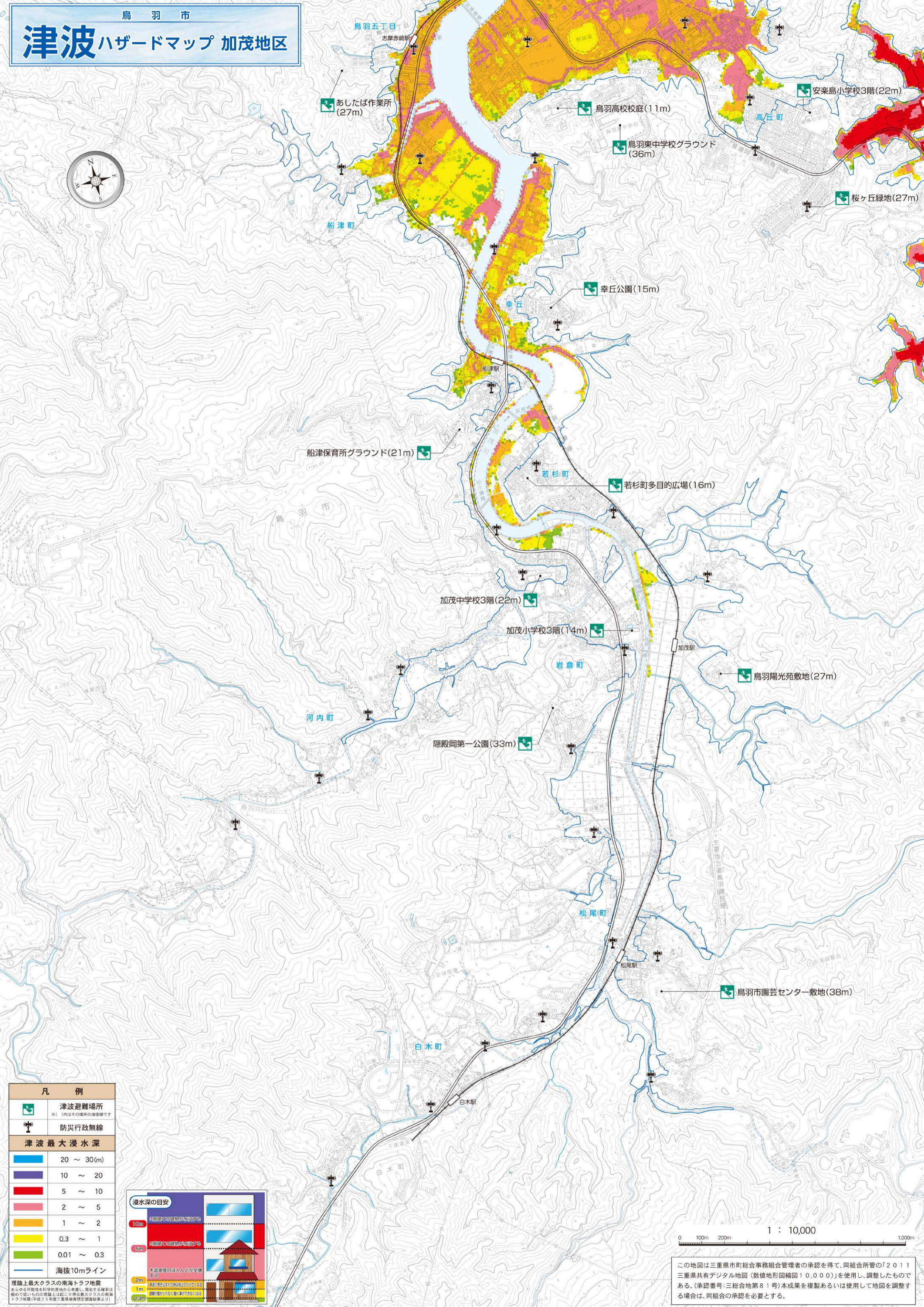
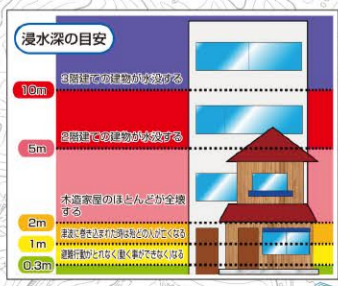


津波ハザードマップ 加茂地区



凡 例	
	津波避難場所 <small>()内はその場所の海拔線です</small>
	防災行政無線
津波最大浸水深	
	20 ~ 30(m)
	10 ~ 20
	5 ~ 10
	2 ~ 5
	1 ~ 2
	0.3 ~ 1
	0.01 ~ 0.3
	海拔10mライン



0 100m 200m 1 : 10,000 1000m

この地図は三重県市町総合事務組合管理者の承認を得て、同組合所管の「2011 三重県共有デジタル地図(数値地形図縮図10,000)」を使用し、調整したものである。(承認番号:三総合第81号)本成果を複製あるいは使用して地図を調整する場合は、同組合の承認を必要とする。