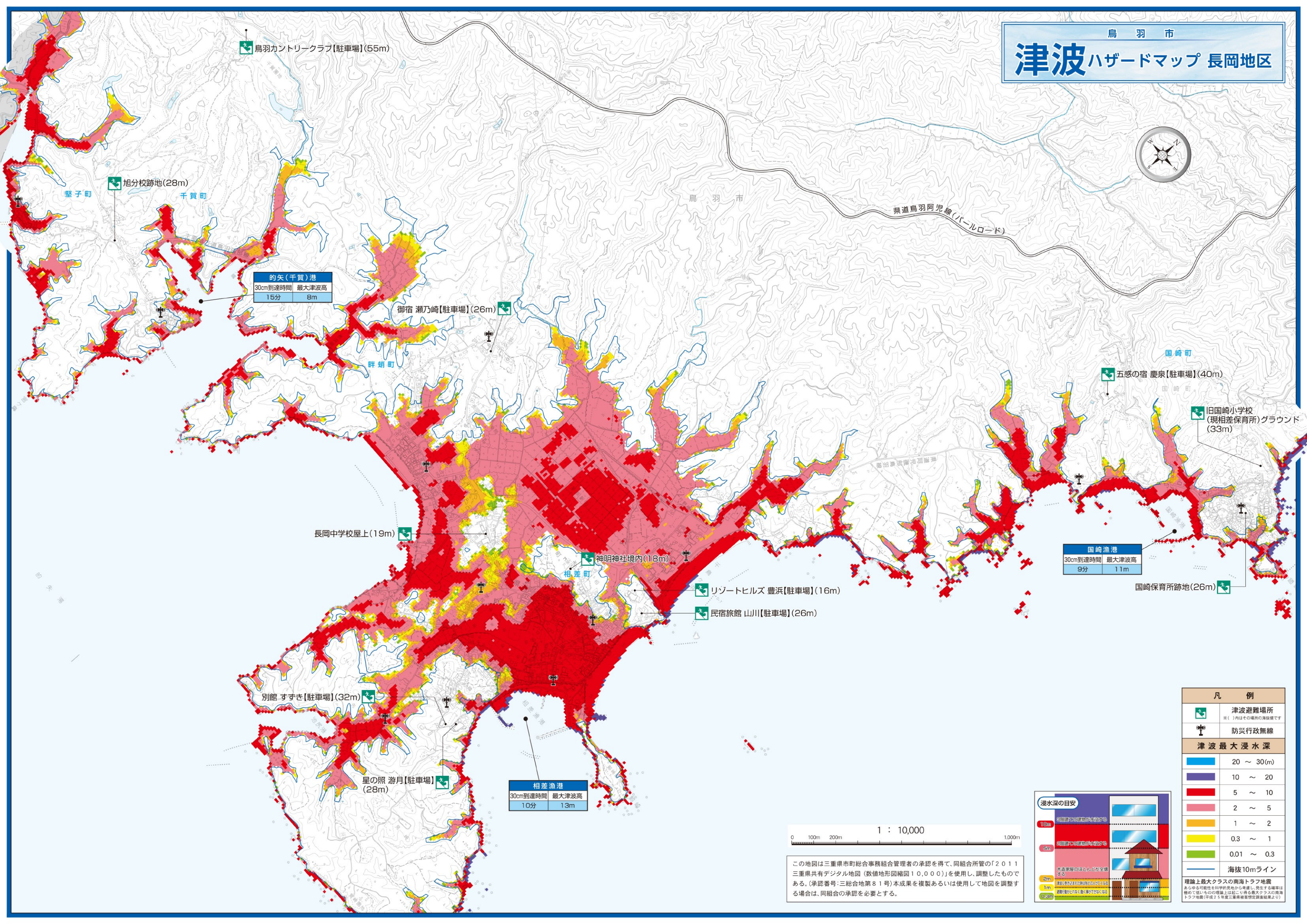


鳥羽市 津波ハザードマップ 長岡地区



的矢(千賀)港
30cm到達時間 最大津波高
15分 8m

御宿 瀬乃崎【駐車場】(26m)

国崎漁港
30cm到達時間 最大津波高
9分 11m

相差漁港
30cm到達時間 最大津波高
10分 13m

0 100m 200m 1 : 10,000 1,000m

この地図は三重県市町総合事務組合管理者の承認を得て、同組合所管の「2011 三重県共有デジタル地図(数値地形図縮図10,000)」を使用し、調整したものである。(承認番号:三総合地第81号)本成果を複製あるいは使用して地図を調整する場合は、同組合の承認を必要とする。

浸水深の目安

- 10m: 浸水深10m以上の場合は、水没が想定される。
- 5m: 浸水深5m以上の場合は、水没が想定される。
- 2m: 水没家屋のほとんどが全壊する。
- 1m: 浸水深1m以上の場合は、水没が想定される。
- 0.3m: 浸水深0.3m以上の場合は、水没が想定される。

凡 例	
	津波避難場所 <small>()内はその場所の海拔値です</small>
	防災行政無線
津波最大浸水深	
	20 ~ 30(m)
	10 ~ 20
	5 ~ 10
	2 ~ 5
	1 ~ 2
	0.3 ~ 1
	0.01 ~ 0.3
	海拔10mライン
理論上最大クラスの南海トラフ地震 あらゆる可能性を科学的見地から考慮し、発生する確率は極めて低いものの理論上は起こり得る最大クラスの南海トラフ地震(平成25年度三重県被害想定調査結果より)	