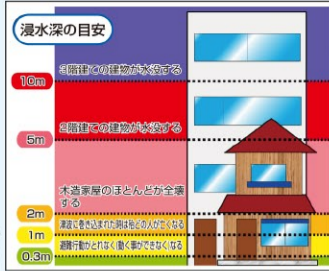


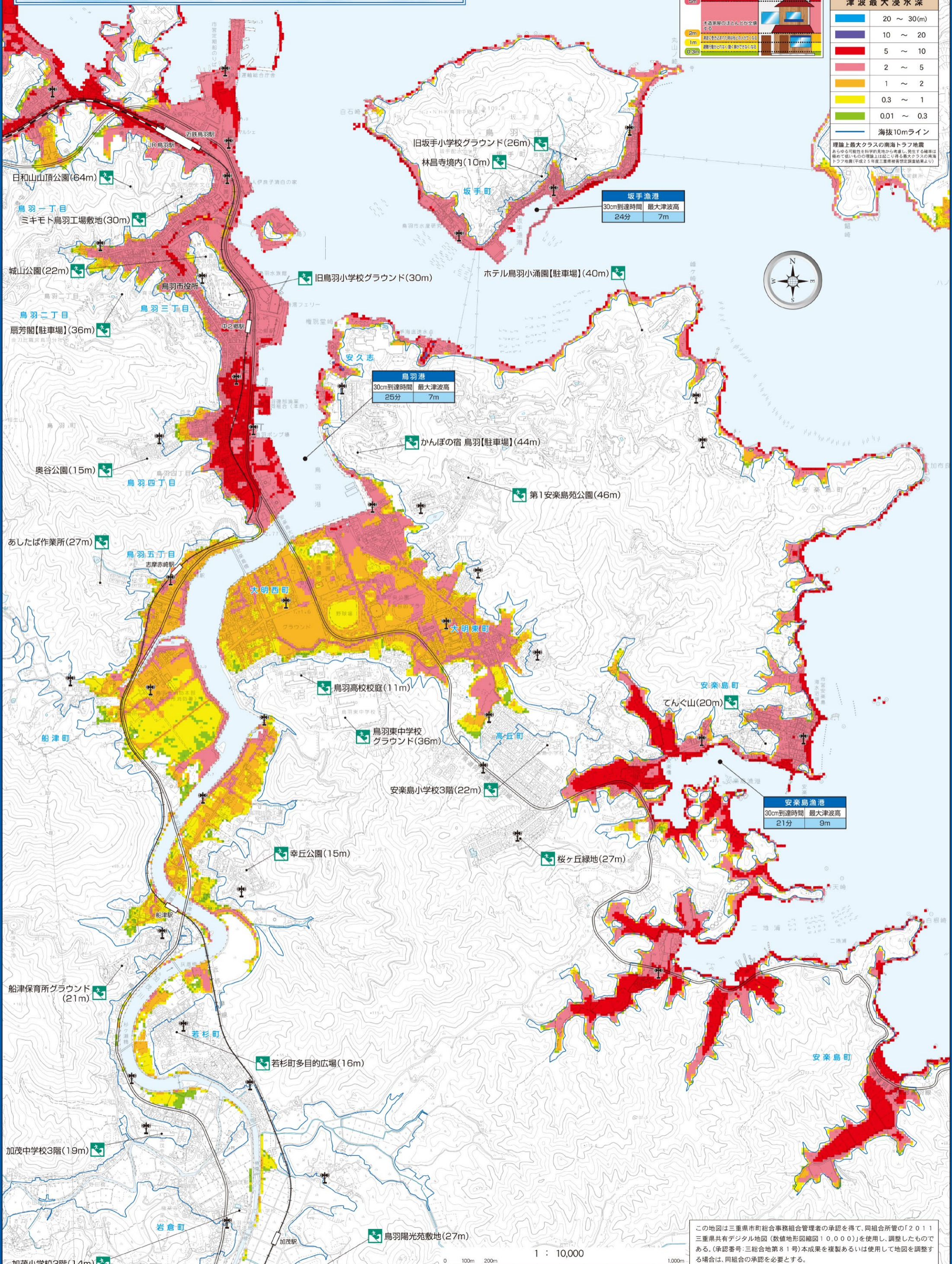
津波ハザードマップ 大明東・大明西・安楽島地区



凡例

	津波避難場所
	防災行政無線
津波最大浸水深	
	20 ~ 30(m)
	10 ~ 20
	5 ~ 10
	2 ~ 5
	1 ~ 2
	0.3 ~ 1
	0.01 ~ 0.3
	海拔10mライン

理論上最大クラスの南海トラフ地震
 あらゆる可能性を科学的見地から考慮し、発生する確率は極めて低いものの理論上は起こり得る最大クラスの南海トラフ地震(平成28年度三重県防災定数調査結果より)



- 日和山山頂公園(64m)
- 鳥羽一丁目
- ミキモト鳥羽工場敷地(30m)
- 城山公園(22m)
- 鳥羽二丁目
- 扇芳閣【駐車場】(36m)
- 奥谷公園(15m)
- あしたば作業所(27m)
- 鳥羽五丁目
- 志摩赤崎駅
- 船津町
- 船津保育所グラウンド(21m)
- 加茂中学校3階(19m)
- 加茂小学校3階(14m)
- 若杉町
- 若杉町多目的広場(16m)
- 若倉町
- 加茂駅
- 鳥羽陽光苑敷地(27m)

- 旧坂手小学校グラウンド(26m)
- 林昌寺境内(10m)
- 坂手町
- 坂手漁港
- 30cm到達時間 最大津波高
- 24分 7m
- 旧鳥羽小学校グラウンド(30m)
- ホテル鳥羽小涌園【駐車場】(40m)
- 安久志
- 鳥羽港
- 30cm到達時間 最大津波高
- 25分 7m
- かんぼの宿 鳥羽【駐車場】(44m)
- 第1安楽島苑公園(46m)



この地図は三重県市町総合事務組合管理者の承認を得て、同組合所管の「2011 三重県共有デジタル地図(数値地形図縮図10,000)」を使用し、調整したものである。(承認番号:三総合地第81号)本成果を複製あるいは使用して地図を調整する場合は、同組合の承認を必要とする。