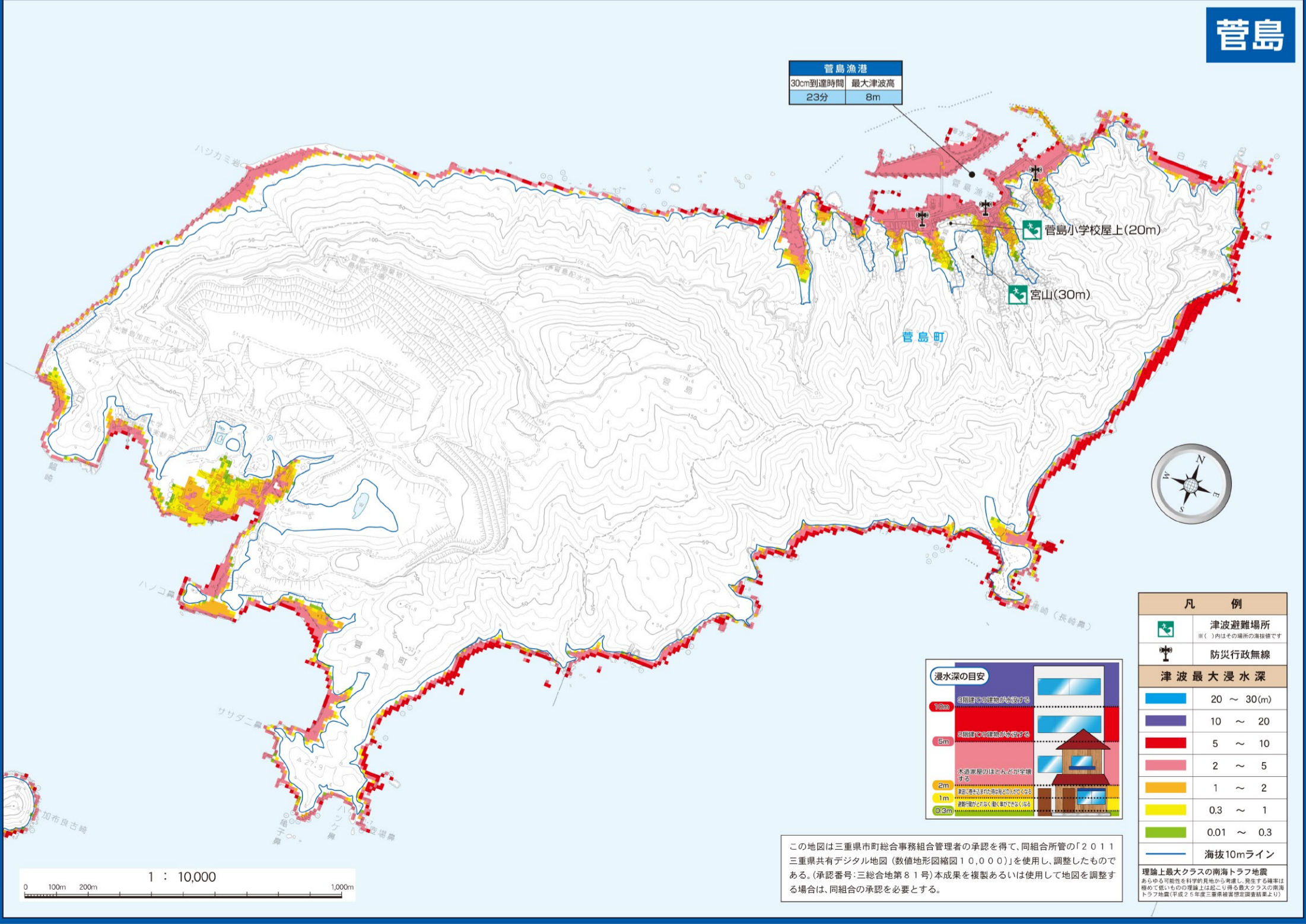
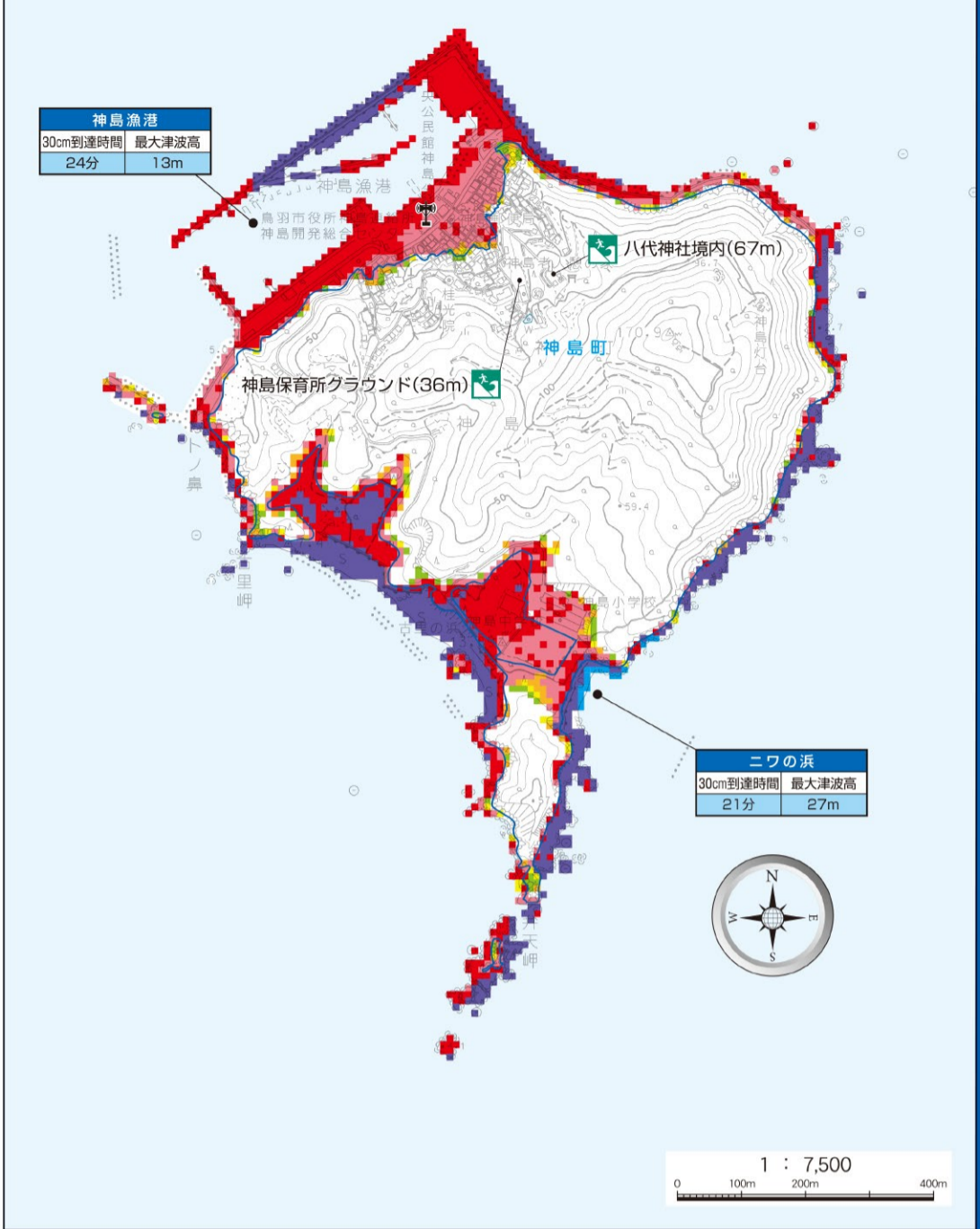
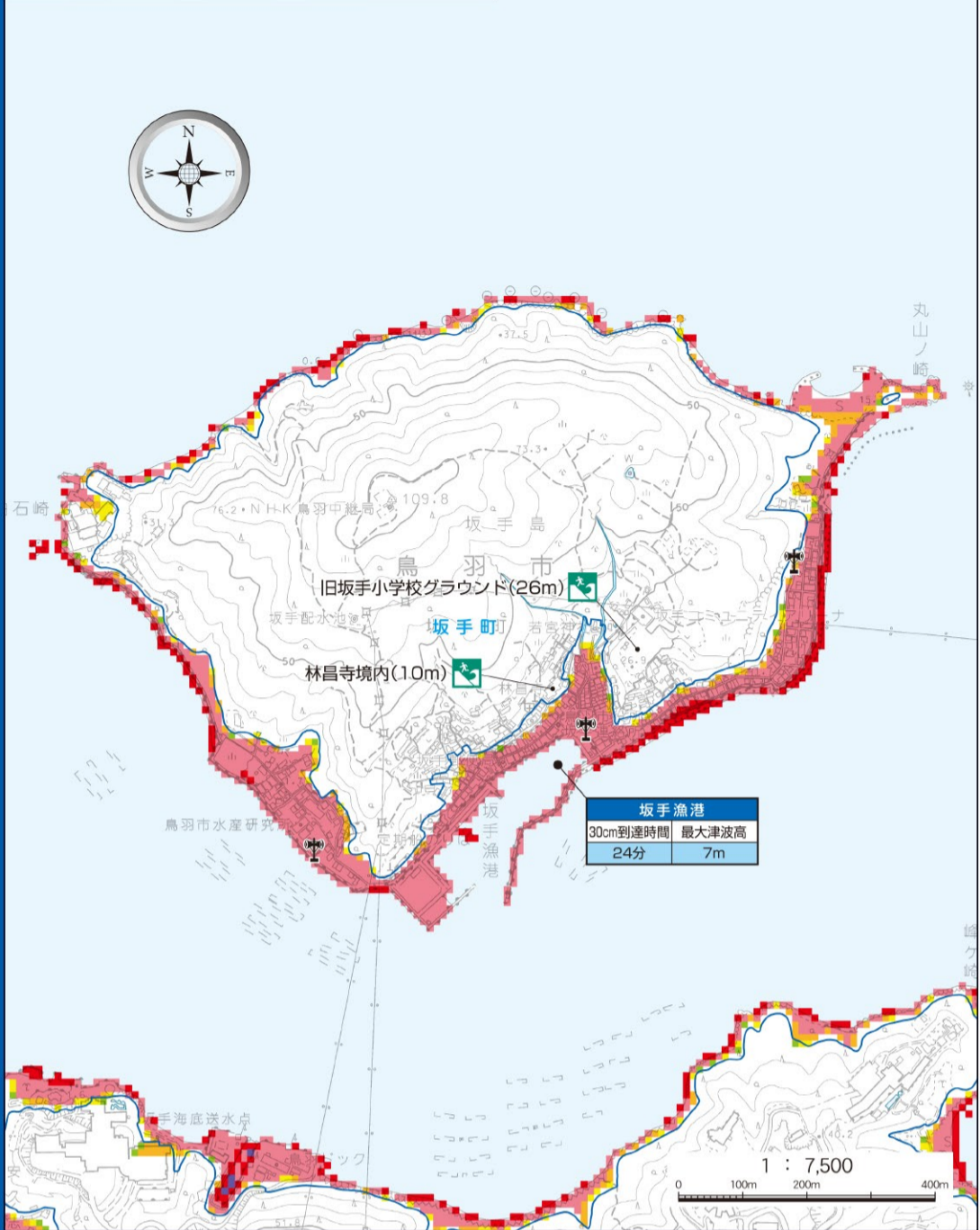


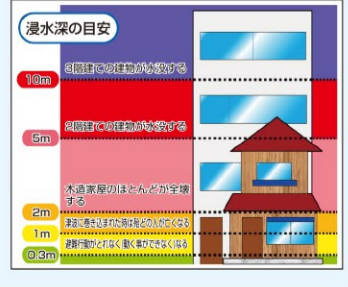
鳥羽市  
**津波**ハザードマップ

**坂手島**

**神島**



**菅島**



凡例	
	津波避難場所 ※( )内はその場所の海拔値です
	防災行政無線
津波最大浸水深	
	20 ~ 30(m)
	10 ~ 20
	5 ~ 10
	2 ~ 5
	1 ~ 2
	0.3 ~ 1
	0.01 ~ 0.3
	海拔10mライン

この地図は三重県市町総合事務組合管理者の承認を得て、同組合所管の「2011 三重県共有デジタル地図(数値地形図縮図10,000)」を使用し、調整したものである。(承認番号:三総地第81号)本成果を複製あるいは使用して地図を調整する場合は、同組合の承認を必要とする。

理論上最大クラスの南海トラフ地震  
あらゆる可能性を科学的見地から考慮し、発生する確率は極めて低いものの理論上は起こり得る最大クラスの南海トラフ地震(平成25年度三層併発想定調査結果より)