

鳥羽市 津波ハザードマップ全域図

津波警報・注意報の分類について

予想される津波の高さ 数値での発表 (発表基準)	巨大地震の 場合の表現	とるべき行動	想定される被害
10m超 (10m<高さ)	巨大	沿岸部や川沿いにいる人は、ただちに高台など安全な場所へ避難してください。	木造家屋が全壊・流失し、人は津波による流れに巻き込まれる。
10m (5m<高さ≤10m)		津波は繰り返し襲ってくるので、津波警報が解除されるまで安全な場所から離れないでください。	
5m (3m<高さ≤5m)	高い		
3m (1m<高さ≤3m)		海の中では人は速い流れに巻き込まれる。浸水被害が発生する。人は津波による流れに巻き込まれる。	
津波注意報		海の中にいる人は、ただちに海から上がって、海岸から離れてください。津波注意報が解除されるまで海に入ったり海岸に近付いたりしないでください。	標高の低いところでは津波が襲い、浸水被害が発生する。人は津波による流れに巻き込まれる。
1m (0.01m<高さ≤1m)	(表記しない)		海の中では人は速い流れに巻き込まれる。貴重いかたが流失し小型船舶が転覆する。

※震源が陸地に近いと津波警報が津波の襲来と間に合わないことがあります。「揺れ」から避難をお願いします。 ※気象庁より

避難情報のレベル

市が発令する避難情報として「避難準備情報」「避難勧告」「避難指示」の3つがあります。



避難指示	住民に対し、避難勧告よりも強く避難を求めるものです。避難勧告よりも急を要する場合や、人に被害が出る危険性が非常に高まった場合に発表します。
避難勧告	災害によって被害が予測される地域に住んでいる人に対して、避難を勧めるものです。
避難準備情報	住民に対して避難準備を呼び掛けるとともに、高齢者や障がい者などの災害時要援護者に対して、早めの段階で避難行動を開始することを求めるものです。

とばメール(防災メール)登録方法

こちらのQRコードからメールしていただくか、t-toba@sg-m.jpに空メールを送信し、折り返し届くメールから登録手続きをしてください。

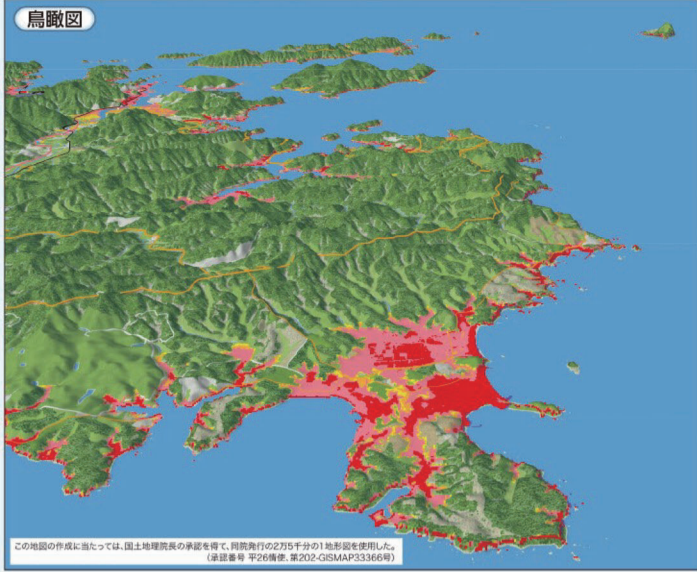


ハザードマップデータの閲覧方法

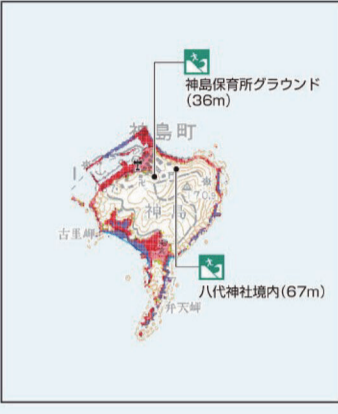
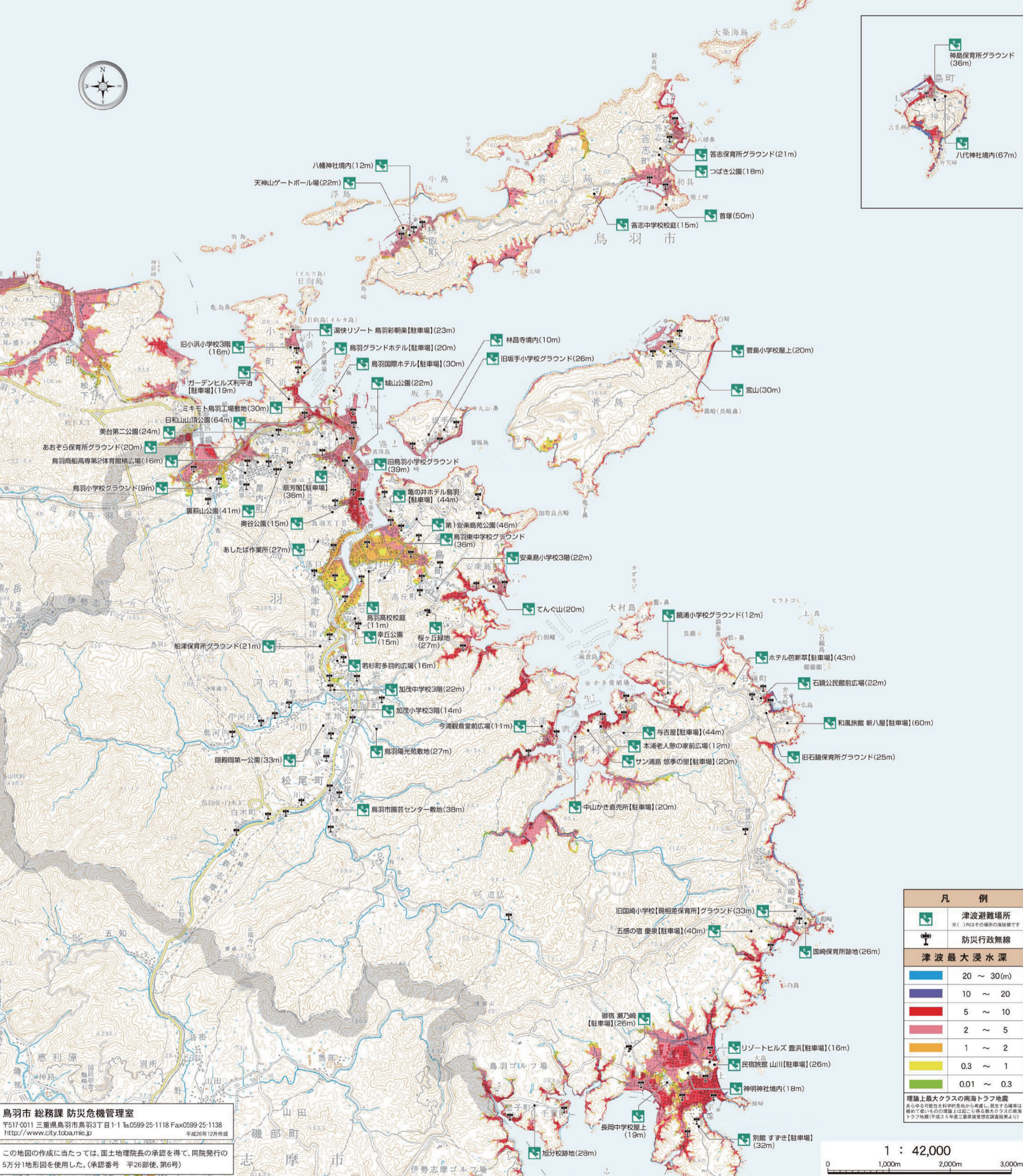
こちらのQRコードまたはアドレスからご覧ください。



http://www.city.tobame.jp/bousai/map/hazard-map.html



この地図の作成に当たっては、国土地理院長の承認を得て、同院発行の2万5千分の1地形図を使用した。(承認番号 平26地保、第202-GISMAP3366号)



鳥羽市 総務課 防災危機管理室
〒517-0011 三重県鳥羽市鳥羽3丁目1-1 TEL0599-25-1118 Fax0599-25-1138
http://www.city.tobame.jp 平成26年12月作成

この地図の作成に当たっては、国土地理院長の承認を得て、同院発行の5万分1地形図を使用した。(承認番号 平26地保、第6号)

凡 例	
	津波避難場所 ()内はその場所の海拔高さです
	防災行政無線
津波最大浸水深	
	20 ~ 30(m)
	10 ~ 20
	5 ~ 10
	2 ~ 5
	1 ~ 2
	0.3 ~ 1
	0.01 ~ 0.3

理論上最大クラスの南海トラフ地震
あらゆる可能性を科学的見地から考慮し、発生する確率は極めて低いものの理論上は起こり得る最大クラスの南海トラフ地震(平成26年度三重県津波防災調査結果より)

