

「とばっこ検定」問題集

とばっこ検定について

- 問題は問題①から問題③⑩まであります。
- 問題を見て、答えは別の紙の解答用紙に書いてください。

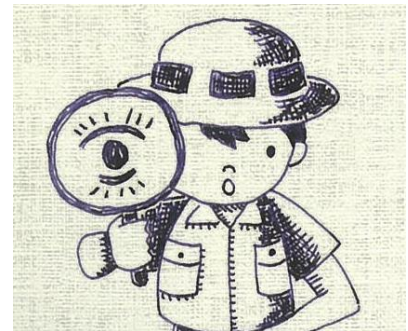
解答例

問題〇〇	ア	イ	ウ	エ
------	---	---	---	---

- 解答用紙に答えを書く時に記入欄がずれてしまわないように注意して書いてください。
- 解答用紙の裏にアンケートがありますので、忘れずに書いてください。
- 解答用紙だけを検定が終わったあと集めます。

とばっこ検定が終わったあとは・・・

- 20問以上正解したら「とばっこ検定合格」です。合格したら、認定バッジをプレゼントします。



鳥羽市教育委員会生涯学習課

問題① 御木本幸吉は下の写真の中でどれですか？ア～エの記号で答えなさい。

ア



イ



ウ



エ



問題②と③ 養殖真珠ができる前は、真珠と言えば（問題②）真珠でした。それは海女が海に潜ってとってきたたくさんの（問題③）の中からほんの数粒しか見つからない、とても貴重で高価なものでした。

（問題②）に入る言葉は何でしょうか？

ア 海女

イ 海産

ウ 天然

エ 養殖

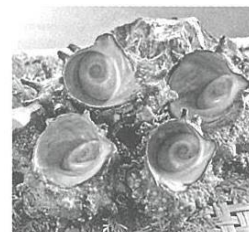
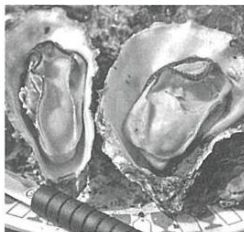
（問題③）には貝の名前が入ります。その貝の名前は何でしょうか？

ア カキ

イ アコヤ貝

ウ アサリ

エ サザエ



問題④ 御木本幸吉は世界で初めて養殖真珠を成功させましたが、初めてできた真珠は半球の真珠でした。その真珠は何真珠といいますか？

ア 半円真珠

イ 半球真珠

ウ 半分真珠

エ 真円真珠

問題⑤ 御木本幸吉は、真珠養殖を成功させ養殖真珠を日本の輸出産業にまで発展させました。御木本幸吉は世界の人たちから何と呼ばれましたか？

ア 発明王

イ 産業王

ウ 真珠王

エ 養殖王

問題⑥ ^{みきもこうきち} 御木本幸吉が生まれた場所である「^う生誕の^{ぼしょ}記念碑」は、^{せいたん きねんひ}鳥羽市内のどこにありますか？

ア ^{とうしちやう} 答志町

イ ^{うらむらちやう} 浦村町

ウ ^{とば ちやうめ} 鳥羽2丁目

エ ^{おはまちやう} 小浜町



問題⑦ ^{みきもこうきち いえ なにや} 御木本幸吉の家は何屋さんだったのでしょうか？

ア ^{しんじゆや} 真珠屋さん

イ ^{りやうし} 漁師さん

ウ ^{ふね} 船をつくる^{ふなだいく} 船大工さん

エ ^や うどん屋さん



問題⑧ ^{めいじじだい はい} 明治時代に入ってから、^{みきもこうきち はたち} 御木本幸吉は20歳になって、^{がいこく} 外国からの^{めずら} 珍しい^{ぶんか} 文化を^{じぶん} 自分で

^{たし} 確かめるために、^{とうきやう} 東京・^{よこはま} 横浜の旅に出かけました。そのころの旅はどのような旅でしたか？

ア ^{しんかんせん} 新幹線を使った^{たび} 旅

イ ^{なんにち} 何日もかけて^{ある} 歩いて^い 行く^{たび} 旅

ウ ^{つか} バスを使った^{たび} 旅

エ ^{ばしや} 馬車で^い 行く^{たび} 旅

問題⑨ ^{てんねんしんじゆ} 天然真珠は、^{じよせい くびかざ} 女性の首飾りのほかに、^{なに} 何かの^{げんりやう} 原料としても^う 売られていました。それは何の原料でしょうか？

ア ^{ねんりやう} 燃料

イ ^え 絵の^ぐ 具

ウ ^{しお} 塩

エ ^{くすり} 薬

問題⑩ ^{とうきやう よこはま} 東京・横浜の旅で、^{みきもこうきち てんねんしんじゆ} 御木本幸吉は天然真珠が^{たか} 高い^{ねだん} 値段で^う 売られているなど大きな^{おお} 発見^{はっけん} をしました。そして、「^{とば} 鳥羽で^{しょうばい} 商売をするなら^{じもと} 地元の（問題⑩）を^{あつか} 扱うのが^{いちばん} 一番だ。」と^{けっしん} 決心し、^{ようしよくしんじゆ} 養殖真珠をするきっかけとなりました。

（問題⑩）に入る言葉は何でしょうか？

ア ^{かいさんぶつ} 海産物

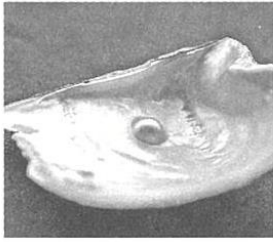
イ ^{のうさんぶつ} 農産物

ウ ^{めいぶつりやうり} 名物料理

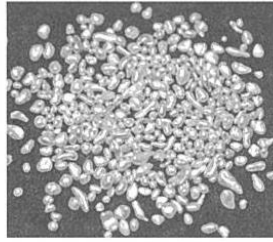
エ ^{まつ} お祭り

問題⑪ ^{とうきょう よこはま たび とば かえ みきもとこうきち てんねんしんじゅ しょうばい} 東京・横浜の旅から鳥羽に帰り、御木本幸吉は天然真珠も商売としてあつかうよう
^{てんねんしんじゅ した しやしん} になりました。天然真珠は下の写真のどれでしょうか。

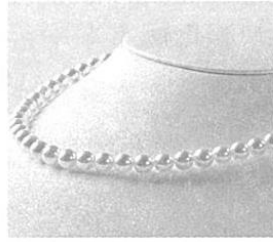
ア



イ



ウ



エ



問題⑫ ^{しま がい ちい かい らんかく な がい} 志摩のアコヤ貝は小さい貝まで乱獲されて、無くなるおそれがありました。「アコヤ貝を
^{ふ かんが みきもとこうきち つ ししゅっしん だいにっほんすいさんかい かんじちやう やなぎなら} 増やすことができないか」と考えた御木本幸吉は、津市出身の大日本水産会幹事長の柳 檣
^{よし そうだん やなぎならよし した しやしん} 悦に相談しました。柳 檣悦は下の写真のどれでしょうか？

ア



イ



ウ



エ



問題⑬ ^{みきもとこうきち さい けっこん つま なまえ なん} 御木本幸吉は23歳のときに結婚しました。妻の名前は何かといいますか？

- ア はる
- イ あき
- ウ きく
- エ うめ



問題⑭ ^{みきもとこうきち けっこん しんじゅようしよく まわ ひと わるぐち い} 御木本幸吉は結婚してから真珠養殖をはじめます。周りの人から悪口を言われたり
^{しっぱい つま どりよく つづ みきもとこうきち せいこう} 失敗したりしても、妻は努力を続ける御木本幸吉に「成功するかしないかは（問題⑭）。（問
^{てん まか とお はげ つづ} 題⑭）は天に任せて、どうかやり通してください。」と励まし続けました。

（問題⑭）の中に入る言葉は何でしょうか？

ア ^{てんき} 天気

イ ^{うん} 運

ウ ^{かね} お金

エ ^{うみ かんきやう} 海の環境

問題⑮ ^{みきもとうきち} 御木本幸吉は^{ようしょくしんじゆ} 養殖^{せいこう} 真珠が^{ぜんねん} 成功する前年に^{あごわん} 英虞湾で^{ようしょく} 養殖していた^{がい} アコヤ貝が^{たいりよう} 大量に
^し 死んでしまう^{ひがい} 被害を受けました。^{うみ} 海が^ま 真っ赤に^か そまったことが^{げんいん} 原因でした。^{なん} そのことを何と
 いますか？

- ア ^{たかしお} 高潮 イ ^{しお} うず潮 ウ ^{くろしお} 黒潮 エ ^{あかしお} 赤潮

問題⑯ ^{ようしょくしんじゆ} 養殖真珠の^{せいこう} 成功まで^{みきもとうきち} 御木本幸吉にとって^{みち} どのような^{みち} 道のりでしたか？

- ア ^{せんもんか} 専門家に^き 聞いたので^{かんたん} 簡単に^{ようしょくしんじゆ} 養殖真珠ができた
 イ ^{みきもとうきち} 御木本幸吉ひとりの^{ちから} 力や^{ちしき} 知識で^{くろう} 苦労して^{ようしょくしんじゆ} 養殖真珠ができた
 ウ ^{つま} 妻の^{はげ} 励ましもあって、^{しっぱい} 失敗しながら^{くろう} 苦労して^{ようしょくしんじゆ} やっと養殖真珠ができた
 エ ^{つま} 妻だけが^{がんば} 頑張って^{ようしょくしんじゆ} 養殖真珠ができた

問題⑰ ^{はじ} 初めて^{ようしょくしんじゆ} 養殖真珠に^{せいこう} 成功したのは、^{いつ} いつのことでしょうか？

- ア 1890年
 イ 1893年
 ウ 1899年
 エ 1907年



問題⑱ その時、^{とき} その時、^{ようしょくしんじゆ} 養殖真珠が^{せいこう} 成功した^{しま} 島は何島^{なにしま} でしょうか？

- ア ^{しま} 志摩の^{たくとくしま} 多徳島 イ ^{しま} 志摩の^{しんめいうら} 神明浦 ウ ^{とば} 鳥羽の^{おじま} 相島 エ ^{とば} 鳥羽の^{さかてじま} 坂手島

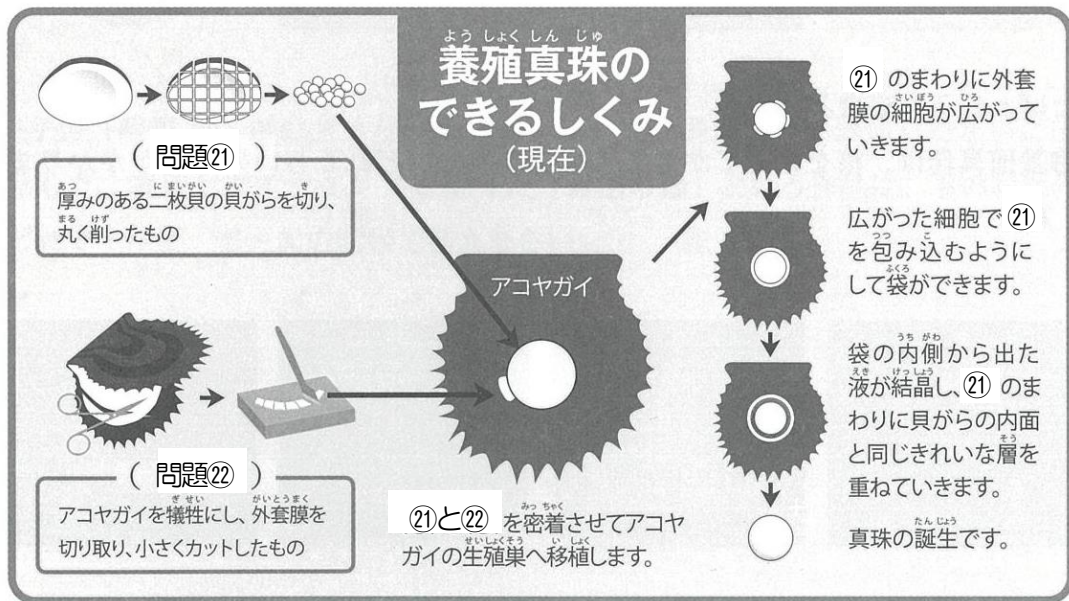
問題⑲ ^{げんざい} 現在の^{しま} 問題⑯の^{なん} 島は、^よ 何と呼ばれていますか？

- ア ^{ひなたじま} 日向島 イ ^{あらしま} 安楽島 ウ ^{みつしま} 三ツ島 エ ^{しんじゆしま} ミキモト真珠島

問題⑳ ^{ようしょくしんじゆ} 養殖真珠の^{たんじよう} 誕生から^{みきもとうきち} 御木本幸吉は^{まる} まん丸の^{ようしょくしんじゆ} 養殖真珠に^{とく} 取り組みます。^{まる} まん丸の
^{しんじゆ} 真珠のことを^{なん} 何と
 いますか？

- ア ^{しんじゆ} ココロ真珠 イ ^{たましんじゆ} 玉真珠 ウ ^{しんえんしんじゆ} 真円真珠 エ ^{しらたましんじゆ} 白玉真珠

問題⑳と㉑ 下の図の(問題㉑)と(問題㉒)の中に入る言葉は何でしょうか？



- 問題㉑ ア 玉 イ 石 ウ 砂 エ 核
- 問題㉒ ア アース イ ピース ウ ダース エ ベース

問題㉓ 御木本幸吉は養殖真珠の成功を世界中の人たちに広く伝えようとして、どのようなことをしましたか？

- ア テレビに出た イ いろいろな人に手紙を書いた
- ウ 博覧会に参加した エ 真珠をいろいろな人に配った

問題㉔ 御木本幸吉は69歳の時に世界旅行に出かけます。そのとき、アメリカのニューヨークに住む有名な発明家に「わたしにはできなかったものが2つだけある。それはダイヤモンドと真珠だ。」とほめたたえられます。その有名な発明家はだれでしょうか？

- ア フォード イ エジソン ウ エリザベス女王 エ ノーベル

問題㉕ 御木本幸吉は、伊勢志摩の美しい景色を愛し、公園として保存されることを願っていました。その願いが実現し、戦後すぐの1946年(昭和21)年に指定された公園の名前は、何といますか？

- ア 伊勢志摩国立公園 イ 伊勢鳥羽国立公園
- ウ 志摩自然公園 エ 三重県立公園

問題②⑥ ^{みぎ} 右の^{しゃしん} 写真は、^{とばこう} 鳥羽港でクルーズ客船が^{きやくせん} 出港するときに行っている「^{おもてなし} おもてなし」の^{ふうけい} 風景です。もとは、^{みきもとこうきち} 御木本幸吉がアメリカへ^{ふなで} 船出するとき、^{ステ} ステッキの^{さき} 先に^{あか} 赤い何かを^{なに} 巻き付けて^ま 家族に^つ 振ったことに^{かそく} ちなんで^ふ います。それは^{なん} 何でしょうか？



- ア ^{あか} 赤いテープ イ ^{あか} 赤いハンカチ ウ ^{あか} 赤いネクタイ エ ^{あか} 赤いリボン

問題②⑦ ^{みきもとこうきち} 御木本幸吉のお墓は^{はか} どのお寺に^{てら} ありますか？

- ア ^{じょうあんじ} 常安寺 イ ^{こぞうじ} 庫蔵寺
ウ ^{さいしょうじ} 済生寺 エ ^{しょうふくじ} 正福寺



問題②⑧ 2016 (平成28) 年に^{へいせい} 伊勢志摩では、^{いせしま} 世界の^{せかい} 首脳が^{しゅのう} 集まる (問題②⑧) が^{かいさい} 開催され、^ミ ミキト^{しんじゆしま} 真珠島では^{にほん} 日本と^{さんか} 参加した^{くに} 国の^{しゅのうふじん} 首脳夫人が^{おとす} 訪れる「^{はいぐうしゃ} 配偶者プログラム」が^{かいさい} 開催されました。

(問題②⑧) に^{はい} 入る^{かいぎ} 会議の^{なまえ} 名前は^{なん} 何でしょうか？

- ア ジャパンサミット
イ ワールドサミット
ウ G7^{いせしま} 伊勢志摩サミット
エ ^{みえけん} 三重県サミット



問題②⑨ いつも^{せかい} 世界に^め 目を^む 向けていた^{みきもとこうきち} 御木本幸吉の^{へや} 部屋には、^{しざつりょこう} 視察旅行の^き ときに^い 気に入って^か 買った (問題②⑨) が^{あり} ありました。それを^{なが} ながめて^{ぐるぐる} グルグルと^{まわ} まわし、「^{わし} わしは、^{まいにちちきゅう} 毎日地球を^{かい} 3回まわっている。」と^い 言いました。^{こうきち} 幸吉の^め 目はいつも^{とば} 鳥羽から^{せかい} 世界に^{むか} 向けられて^{いま} いました。

(問題②⑨) に^{はい} 入る^{ことば} 言葉は^{なん} 何でしょうか？

- ア ^{かいがい} 海外の^{ゆうめい} 有名な^え 絵 イ ^{ちきゅうぎ} 地球儀
ウ ^{まも} お守り エ ^{きい} お気に入りの^{しゃしん} 写真



問題③〇 ^{むかし} 昔、^{しょうがっこう} 小学校の^{こうてい} 校庭にはよく^{はたら} 働き、^{べんきょう} 勉強していた^{そんとく} 尊徳（^{にのみやきんじろう} 二宮金次郎）の^{どうぞう} 銅像が^た 建て
ていました。^{みきも} 御木本^{とこうきち} 幸吉は^{そんとく} 尊徳をととても^{そんけい} 尊敬していて「^{わし} わしは^{しま} 志摩の^{そんとく} 尊徳になって（問題③〇）
^{てほん} の手本になる」といって^{ちいき} 地域に^{やくだ} 役立つことをいっばい^{とく} 取り組みました。

（問題③〇）^{はい} に入る^{ことば} 言葉は何^{なん} でしょうか？

ア ^{おとな} 大人 イ ^{しょうがくせい} 小学生 ウ ^{せんせい} 先生 エ ^{しんじゆ} 真珠に^{かんけい} 関係する^{ひと} 人

とばっこ検定解答用紙

なまえ _____

とばっこ検定けんていの問題集もんだいしゅうをみて、正解せいかいだと思おもう答えこたを「〇」でかこってください。

問題	記入欄
問題①	ア イ ウ エ
問題②	ア イ ウ エ
問題③	ア イ ウ エ
問題④	ア イ ウ エ
問題⑤	ア イ ウ エ
問題⑥	ア イ ウ エ
問題⑦	ア イ ウ エ
問題⑧	ア イ ウ エ
問題⑨	ア イ ウ エ
問題⑩	ア イ ウ エ
問題⑪	ア イ ウ エ
問題⑫	ア イ ウ エ
問題⑬	ア イ ウ エ
問題⑭	ア イ ウ エ
問題⑮	ア イ ウ エ

問題	記入欄
問題⑯	ア イ ウ エ
問題⑰	ア イ ウ エ
問題⑱	ア イ ウ エ
問題⑲	ア イ ウ エ
問題⑳	ア イ ウ エ
問題㉑	ア イ ウ エ
問題㉒	ア イ ウ エ
問題㉓	ア イ ウ エ
問題㉔	ア イ ウ エ
問題㉕	ア イ ウ エ
問題㉖	ア イ ウ エ
問題㉗	ア イ ウ エ
問題㉘	ア イ ウ エ
問題㉙	ア イ ウ エ
問題㉚	ア イ ウ エ

とばっこ検定答え

問題	記入欄
問題①	ア イ ウ エ
問題②	ア イ ウ エ
問題③	ア イ ウ エ
問題④	ア イ ウ エ
問題⑤	ア イ ウ エ
問題⑥	ア イ ウ エ
問題⑦	ア イ ウ エ
問題⑧	ア イ ウ エ
問題⑨	ア イ ウ エ
問題⑩	ア イ ウ エ
問題⑪	ア イ ウ エ
問題⑫	ア イ ウ エ
問題⑬	ア イ ウ エ
問題⑭	ア イ ウ エ
問題⑮	ア イ ウ エ

問題	記入欄
問題⑯	ア イ ウ エ
問題⑰	ア イ ウ エ
問題⑱	ア イ ウ エ
問題⑲	ア イ ウ エ
問題⑳	ア イ ウ エ
問題㉑	ア イ ウ エ
問題㉒	ア イ ウ エ
問題㉓	ア イ ウ エ
問題㉔	ア イ ウ エ
問題㉕	ア イ ウ エ
問題㉖	ア イ ウ エ
問題㉗	ア イ ウ エ
問題㉘	ア イ ウ エ
問題㉙	ア イ ウ エ
問題㉚	ア イ ウ エ