

一般会計当初予算額に対する消防費の比率

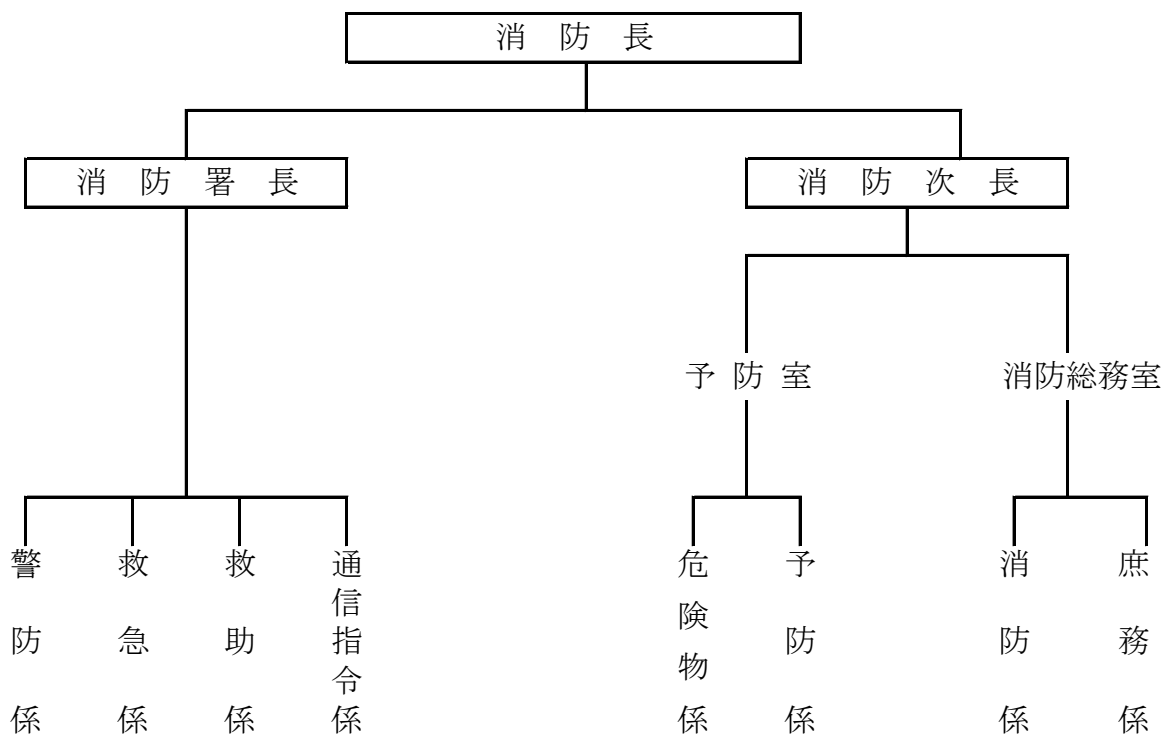
年度	一般会計当初予算額(千円)	消防費当初予算額(千円)	比率
平成28年度	11,255,000	498,350	4.4%
平成29年度	10,243,000	422,667	4.1%
平成30年度	10,900,000	629,824	5.8%
平成31年度	11,387,000	662,840	5.8%
令和2年度	12,426,000	1,097,078	8.8%
令和3年度	11,290,000	453,791	4.0%
令和4年度	11,610,000	539,935	4.7%
令和5年度	12,460,000	556,185	4.5%

人口1人当たりの当初予算額

年度	消防費当初予算額(千円)	人口(人)※	一人当たりの消防費(円)
平成28年度	498,350	19,824	25,138
平成29年度	422,667	19,419	21,765
平成30年度	629,824	19,013	33,125
平成31年度	662,840	18,616	35,605
令和2年度	1,097,078	18,525	59,221
令和3年度	453,791	18,036	25,160
令和4年度	539,935	17,648	30,595
令和5年度	556,185	17,212	32,314

※住民基本台帳人口

組織



※ 消防署 1署1出張所4係

※ 消防本部 2室4係