

鳥羽志摩記者クラブ 様

平成 31 年 2 月 21 日

鳥羽市健康福祉課

- 件 名 : 鳥羽市立神島保育所竣工式の事前周知及び取材依頼について
- 概 要 : 昭和 46 年に建てられた現在の鳥羽市立神島保育所は、老朽化が進んでいることに加えて耐震基準を満たしていないため、隣接する既存施設（旧職員住宅）を保育所として活用するため、リノベーションしています。

現保育所 所在：鳥羽市神島町 272 番地 1 (用途：保育所) ① 建築年：昭和 46 年 7 月 ② 構造：鉄骨平屋建 ③ 床面積：210.20 m ² ④ 定員：20 名	⇒	新保育所 所在：鳥羽市神島町 280 番地 (用途：職員住宅 ⇒ 保育所) ① 建築年：平成 4 年 3 月 ② 構造：木造 2 階建 ③ 床面積：109.29 m ² ④ 定員 15 名
--	---	--

3 月中旬に建物本体の工事が完了することから、下記のとおり竣工式を行います。

- 日 時 : 3 月 26 日 (火) 午後 2 時 45 分～午後 3 時 15 分ころ
※子どもたちの元気な歌やあいさつ、新保育所の内覧等を行う予定です。
- 場 所 : 鳥羽市神島町 280 番地
鳥羽市立神島保育所
- 問合せ先 : 鳥羽市 健康福祉課子育て支援室 担当：河原
0599-25-1184 (内線 9645)
- その他 : 平成 31 年度 神島保育所児童数 (予定)

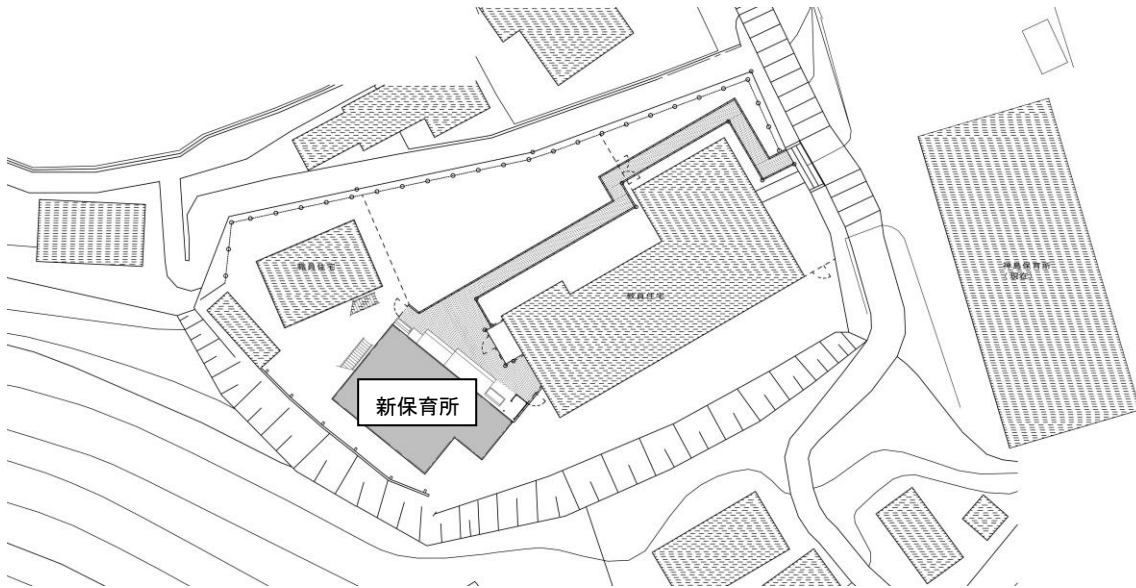
	1 歳児	2 歳児	3 歳児	4 歳児	5 歳児	計
児童数	0 人	0 人	2 人	4 人	0 人	6 人

市営定期船ダイヤ

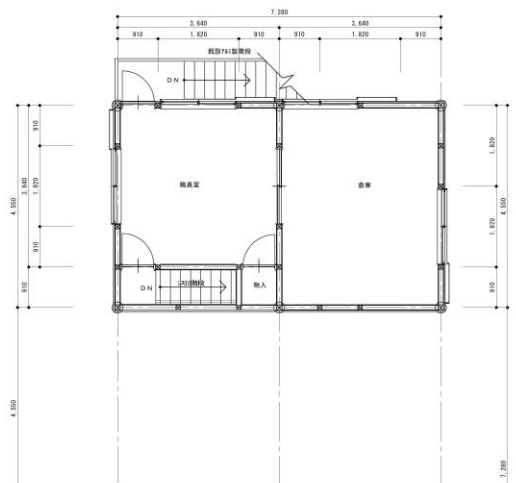
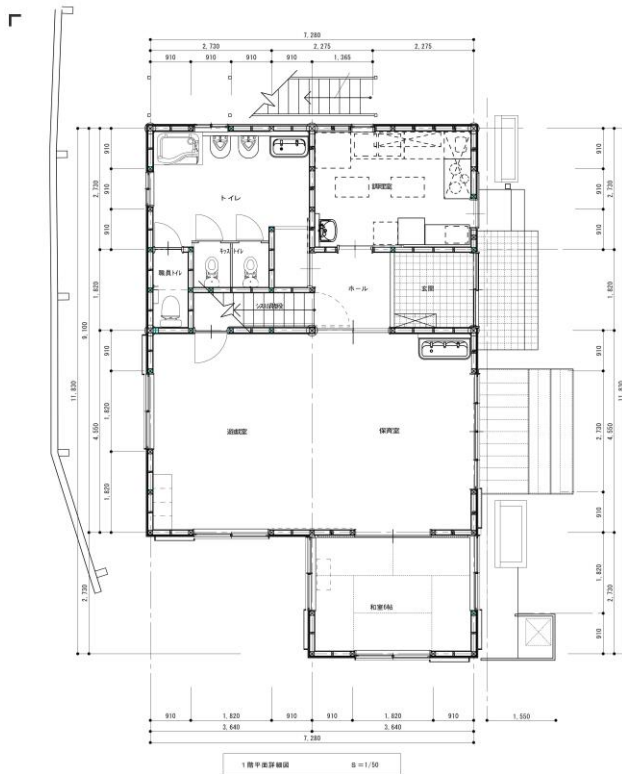
航路	出発時刻	到着時刻	備考
【往路】佐田浜⇒神島	14:00	14:30	
【復路】佐田浜⇒神島	15:50	16:30	菅島経由

参考

建物配置図



平面図



遊戯室兼保育室	16.56	職員室	13.25
保育室(洋)	16.56	倉庫	16.56
保育室(和)	9.94	物入	0.82
調理室	9.94	階段室	2.48
トイレ	14.08	2F小計	33.11
階段室	2.48		
玄関・ホール	6.62		
1F小計	76.18	延床面積	109.29