

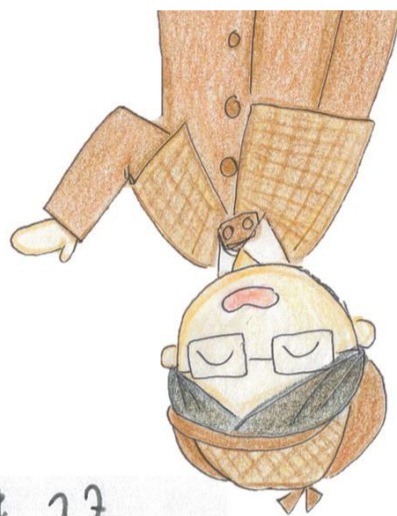
これは『赤水』って言うんだ。
 お家の近くで
 水道工事や消火訓練を行った後に
 水道の水がにごることが
 あるんだよ!



みーくん

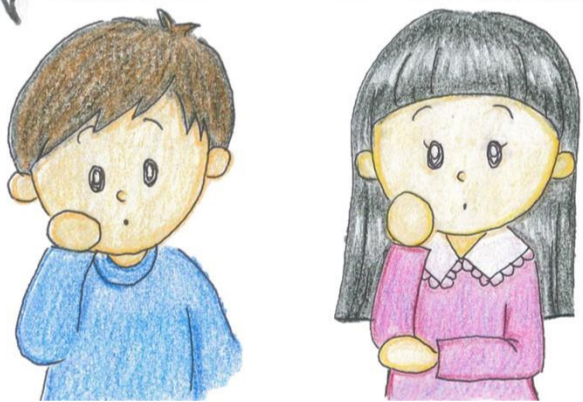
③

⑧ まい "連絡下さい!!"



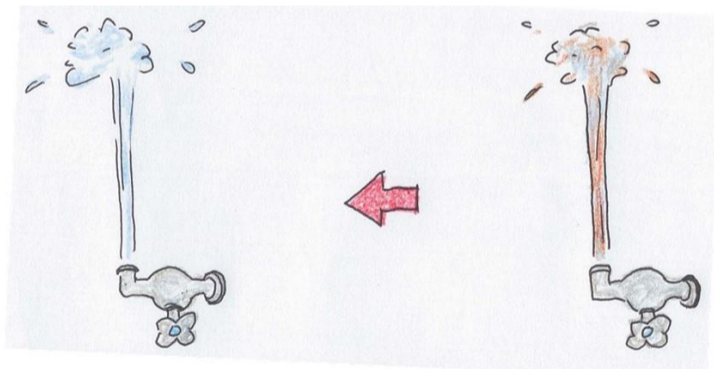
『赤水』についてから見たら、
 もしかからないことか、あ、たら
 さい、連絡下さい!!

どうして お水が
 赤っぽくなるの?



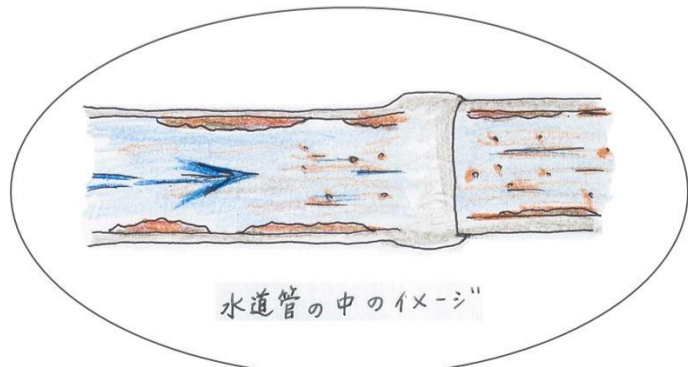
④

⑦



心配しなくても大丈夫!!
 『赤水』は蛇口のところに発生した時は
 蛇口から水を流し続けるだけでいいよ。

急にたくさんの量の水を使うと
 水の流れる速度が速くなって
 水道管の中のサビが水と一緒に出てくるんだ。

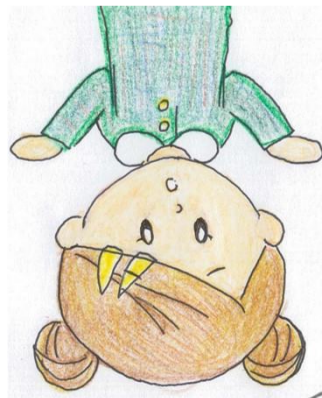


水道管の中のイキ-ジ



⑤

⑨



お水がにごるときは
 どうしたらいいの?