

# 「とばデジ Map」の運用を開始します

地域創生課DX推進係 TEL 25-1275

市が保有する情報を地図上で閲覧できる鳥羽市公開型GIS「とばデジMap」の運用を開始します。

いつでも、だれでも、どこにいても、  
鳥羽市の地図情報を確認できます。



ハザードマップや都市計画情報など、5つの情報を公開します。スマートフォンやパソコンから24時間いつでも確認できるほか、「ハザードマップ」と「避難所」などデータを重ねて表示させることで、複数の情報をわかりやすく地図上に可視化することができます。ぜひ活用してください。

## ハザードマップ

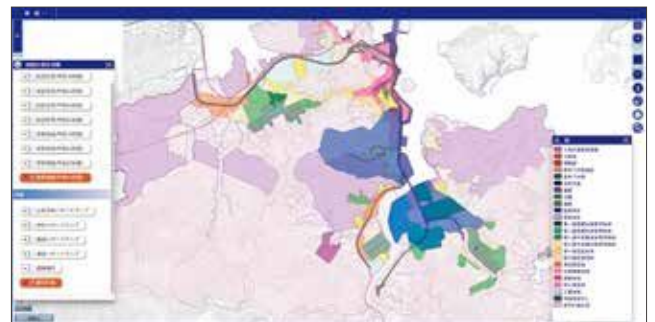
津波・土砂災害・洪水・高潮などの災害について、今いる場所のハザード情報を地図上で確認できます。



例：洪水ハザードマップの洪水浸水想定区域（想定最大規模）

## 都市計画図

都市計画区域・用途地域・風致地区・臨港地区・都市計画道路・都市計画公園・地区計画など、都市計画に関する各種情報を地図上で確認できます。



例：都市計画図+凡例

## 避難所・避難場所等

各災害における避難所・避難場所のほか、福祉避難所やまちで決めた避難場所などの各種情報を地図上で確認できます。



例：津波ハザードマップの津波浸水想定区域（想定最大規模）  
+津波避難場所（市指定）

## 景観計画図

景観計画に関する情報を地図上で確認できます。



例：鳥羽市景観計画

このほかにも、**航空写真**などを閲覧することができます。また、今後もさまざまな地図データを追加し、みなさんが利用できる地図情報を増やしていく予定です。

