

鳥羽志摩記者クラブ
加盟報道機関 各位

令和5年4月27日（木）

【照会先】

鳥羽市観光商工課

担当：北橋

TEL 0599-25-1157

令和5年度ゴールデンウィークの駅前ボランティア開催について

概要

ゴールデンウィーク期間中、鳥羽駅で観光案内、車椅子・ベビーカーの無料貸出、身体の不自由な方のお手伝いなどを行うボランティアガイドを実施します。

実施日時：令和5年5月4日（木・祝）・5日（金・祝）・6日（土）の3日間

時 間：10時00分～15時00分

場 所：鳥羽駅周辺

実施主体：NPO法人 伊勢志摩バリアフリーツアーセンター

参考URL

・伊勢志摩バリアフリーツアーセンター公式ホームページ

<https://www.barifuri.com/tourcenter/event/230504-ekibora/index.html>



昨年 開催の様子

鳥羽にいらっしゃるお客様がスムーズに  観光できるためのご案内をしてみませんか？



鳥羽駅ボランティアガイド募集

●期間

2023年
5/4(木・祝)・5(金・祝)・6(土)
の3日間

●時間

午前の部 10:00~12:30 (集合9:30)

午後の部 12:30~15:00

※上記の期間のうち、都合のよい日時に活動していただけます。

●場所 近鉄鳥羽駅周辺

●募集人数 35名程度

●活動内容

駅を利用する観光客に道案内や観光のアドバイス。
身体の不自由な方や困っている方へのお手伝い。
車いす、ベビーカーの貸出し手続きなど。

駅ボラ

●特典

下記の観光施設や交通機関を利用できる「カード」を進呈します。
これは、施設研修として観光施設や交通機関を「観光案内をする立場で」見学していただくためのものですので、趣旨を良く理解して、有効にご活用ください。

- 鳥羽水族館 ●ミキモト真珠島
- 鳥羽市立海の博物館 ●鳥羽湾めぐりとイルカ島
(上記4施設ベア入場 本人と他1名)
- 伊勢湾フェリー 乗船2名(車両は含みません)
- 伊勢志摩スカイライン 車両1台分の通行
- CANばす・かもめバス 往復体験乗車1名
(乗車は鳥羽バスセンターから)
- 鳥羽市営定期船 往復体験乗船1名
(乗船は鳥羽マリンターミナルから)

※有効期限:2023年4月3日(月)~5月2日(火)

●応募条件

- (1)高校生以上の方(中学生以下の方は保護者の同意が必要)
- (2)観光に興味のある方
- (3)鳥羽駅までご自身で来ることができる方
- (4)無報酬ボランティアで参加できる方
- (5)初参加の方の場合は、事前研修に必ず参加できる方
※初めて駅ボラをされる方は、合計1日以上活動を
お願いします。



●申し込み方法

①鳥羽駅ボランティアガイド申し込み用紙(裏面)に必要事項を記入し、伊勢志摩バリアフリーセンターまで、FAX送付、またはご持参・ご郵送ください。

②右のQRコードからフォームでも申し込みます。



●募集締め切り

4月18日(火) 必着

しませんか？

初めて駅ボラに参加される方には

研修を受けていただきます。

※経験者の参加は任意です。

●研修日時

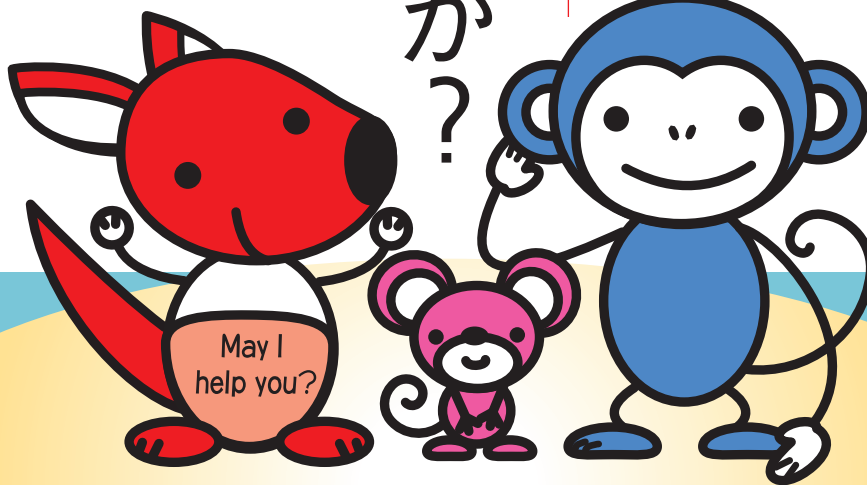
4月23日(日) 10:00~13:00(軽食付)

●研修会場

鳥羽1番街 3階研修室

●内容

観光客への対応レクチャー。
鳥羽駅周辺の施設・観光スポットや注意点を
観光客の視点でフィールドワーク。



■ ■ ■ 申込み・問合わせ先 ■ ■ ■

NPO法人 伊勢志摩バリアフリースターセンター

〒517-0011 三重県鳥羽市鳥羽一丁目2383-13 鳥羽1番街1F

TEL 0599-21-0550 FAX 0599-21-0585

メール iseshima@barifuri.com

https://www.barifuri.com

●木曜定休
●am9:30~pm5:00