

## 暮らしの情報

9月1日～

## お知らせ

国民健康保険の被保険者証  
(保険証)を更新します

## 市民課保険年金係

☎(25) 11148

国民健康保険被保険者証が10月1日から新しくなります。

9月中旬に新しい被保険者証を簡易書留で郵送しますので、内容や枚数などに誤りがないか確認してください。また、今回発行する被保険者証から有効期限が7月31日になります。有効期限の変更に注意してください。

なお、古い被保険者証は10月1日以降に、市民課または各連絡所へ返却してください。10月20日(日)に開催されるひだまりフェスタの会場でも

まちで見かけた  
元気な子



広報とばに掲載された写真を差し上げます。  
ご希望のかたは、総務課広報情報係まで。

回収します。

また、被保険者証のカバーが必要なかたは返却の際に申し出てください。

※ほかの健康保険に加入しているかたは、国民健康保険の資格喪失の届け出が必要です。手続きには被保険者証と現在加入中の健康保険証および印鑑を持参してください。

## 75歳を迎えられるかた

誕生日の前日までの有効期限となっており、誕生日以降は後期高齢者医療の被保険者となります。新たな被保険者証は有効期限前に三重県後期高齢者医療広域連合から郵送されます。

## 消費者ホットライン188

## 農水商工課商工労政係

☎(25) 11156

消費者ホットライン188(局番なし)は、近くの消費生活相談窓口を案内することにより、消費生活相談の最初の一步をお手伝いするものです。

「悪質商法などによる被害にあった」「製品を使ってけがをしてしまった」など消費者トラブルで困っていることはありませんか。そんなときは一人で悩まず、全国どこからでも3桁の電話番号でつながる消費者ホットライン「188(いや

やー)に相談してください。専門の相談員がトラブル解決を支援します。

## コミュニティ助成事業

## 市民課人権・市民交流係

☎(25) 11126

一般財団法人自治総合センターから宝くじの社会貢献広報事業として、宝くじの受託事業収入を財源として実施している一般コミュニティ助成事業の採択を受けた2町内会がコミュニティ活動に必要な備品の整備を行いました。

## 千賀町内会

パソコン、複合機、発電機、テレビ、プロジェクター ほか

## 国崎町内会

会議用テーブル、イス



## サンアリーナスポーツクラブwithメッツ

平日9:30~16:00 18:00~21:00

土・日曜日 9:30~18:00

※祝日 該当する曜日の営業時間になります。

※イベント開催など、会場の都合によって臨時休室する場合があります。

休室日：木曜日・年末年始・お盆他

利用料：1回券400円 ※1回2時間単位の利用

三重県営サンアリーナ

三重県指定管理者 株式会社スコルチャ三重 三重県伊勢市朝熊町字鴨谷4383-4 TEL 0596-22-7700(代)



広告

## 暮らしの情報

9月1日～

## リメンバー赤いハンカチ

鳥羽市観光協会

☎ 25-3019

鳥羽湾に寄港した大型客船が出港する時に赤いハンカチを振って見送り、鳥羽での再会を約束するセレモニー「リメンバー赤いハンカチ」を次の日程で実施します。申し込みは不要です。

天候などにより入港が中止になる場合があります。当日の入港状況については、鳥羽市観光協会へ問い合わせてください。

## 入港する船

ダイヤモンド・プリンセス

入港日 9月24日(火)

集合場所 鳥羽マリナターミナル1

番乗り場

集合時間 午後2時30分



ダイヤモンド・プリンセス

## 鳥羽クラフト展

鳥羽市観光協会

☎ 25-3019

全国から腕自慢のクラフトマン約100人が鳥羽に集まり、手づくり工芸作品の展示・即売会を行います。ガラス、皮革、陶磁器、木工、染色、金属加工など、世界に一つだけの作品がずらりと並びます。

## とき

10月5日(土)

午前10時～午後5時

10月6日(日)

午前9時～午後4時

ところ 市民の森公園

## ハピサタ講座 リズムで遊ぼう

子育て支援センター

☎ 25-7225

親子で音楽に合わせて体を動かす楽しさを体験しながら、親子のコミュニケーションを深めましょう。動きやすい服装で気軽に参加してください。

とき 9月28日(土) 午前10時～11時

ところ 子育て支援センター

(あおぞら保育所2階)

講師 井村 律子 氏

対象 未就学児とその保護者

募集人員 10組程度

申込期限 9月20日(金)

## あそびの広場「だっこ」閉所日

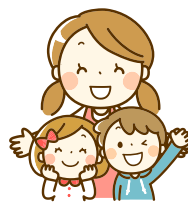
子育て支援センター

☎ 25-7225

10月3日(木)は、あおぞら保育所運動会のためお休みします。

なお、雨天の場合など、あおぞら保育所運動会が順延となった場合は「だっこ」の閉所日についても順延します。くわしくは、子育て支援センターへ問い合わせください。

## 教科書採択の資料が閲覧できます



教育委員会学校教育課

☎ 25-1265

令和2年度から小学校で使用する教科書と、中学校で使用する「特別の教科 道徳」以外の教科書が決まりました。関係資料の閲覧ができますのでお知らせします。

なお、資料の貸し出しや複写はできません。

とき 9月2日(月)～12月25日(水)

(土曜・日曜、祝日を除く)

ところ 教育委員会学校教育課

10月1日は「浄化槽の日」

保守点検

清掃

浄化槽を正しく使って鳥羽の海や河川を守ろう！

(株)鳥羽産業

鳥羽市鳥羽2丁目16-8 TEL: 25-2807 HP: www.tobasangyo.com

広告

9月1日～

# information

## 鳥羽市宿泊施設等 バリアフリー改修補助金事業

観光課観光振興係

☎ 1157

NPO法人伊勢志摩バリアフリー

ツアーセンター

☎ 0550

体の不自由な高齢者のかたが、快適に過ごすことができるバリアフリー化を目指す市内の宿泊・観光・飲食店事業者などを対象に、バリアフリー改修工事に係る費用を補助します。また改修にあたり、伊勢志摩バリアフリーツアーセンターが適切な工事についてアドバイスをしています。

**補助金** バリアフリー改修工事に係る費用の2分の1（上限20万円）

**対象** 市内宿泊施設および観光施設、飲食店事業者など

**申請期限** 令和2年1月31日（金）

**工事完了期限** 令和2年3月31日（火）

## 鳥羽市虐待防止ネットワーク 協議会講演会

健康福祉課子育て支援室

☎ 7221

スマホ、ネット、ゲーム依存症は慢性で進行性の精神障がいです。これにより仕事や学業、子育てに悪い

影響が出るほか、中には不登校やひきこもり、虐待へと進んでいくケースも急増しています。市では、こうした問題に対応するため「児童虐待防止講演会」を開催します。

第1回 9月8日（日）

第2回 12月1日（日）

※両日とも午後1時30分～3時30分

ところ 保健福祉センターひだまり2階

テーマ ネット依存防止啓発セミナー

講師 NPO法人日本次世代育成支援協会 代表理事 鷺津秀樹氏

申込方法 参加を希望するかたは、事前に子育て支援室へ申し込んでください。

※入場無料

※託児あります。事前に申し込んでください。（1歳以上未就学児）

ハローワーク伊勢 障がい者就職

応援フェア in 伊勢志摩 2019

伊勢公共職業安定所

☎ 0596 8609

企業と障がい者のかたの就職実現に向けたマッチングを支援するため、障がい者の雇用を検討している企業と、ハローワークを利用して就職活動中の障がい者を対象とした合同就職面接会を開催します。

とき 9月20日（金）

午後1時30分～3時30分

ところ 伊勢商工会議所5階・大ホール（伊勢市岩淵1-7-17）

対象 就職を希望する障がいのあるかた

参加方法 当日参加も可能ですが、事前にハローワーク伊勢へ申し込んでください。

持ち物 ハローワークカード、面談申込書、障害者手帳（身体障害者手帳・療育手帳・精神障害者保健福祉手帳）のいずれか

※障害者手帳をお持ちでないかたは参加を希望するかたは事前にハローワーク伊勢に相談してください。

FC・ISESHIMAホーム戦

伊勢フットボールヴィレツ

対戦相手 藤枝市役所サッカー部

とき 9月8日（日）

午後3時～

ところ 伊勢フットボールヴィレツ

対戦相手 藤枝市役所サッカー部



## FC・ISESHIMAホーム戦

伊勢フットボールヴィレツ

対戦相手 藤枝市役所サッカー部

とき 9月8日（日）

午後3時～

ところ 伊勢フットボールヴィレツ

対戦相手 藤枝市役所サッカー部

## 補聴器

### 新発売

今迄より会話の聞き取りが良く充電式です



創業明治29年

時計のデジチ入れ替え、修理、バンド調整。

メガネは認定眼鏡士が対応の当店へ

時計・メガネ・補聴器

鳥羽3丁目16-26 TEL (25) 2148

# ハラ

## 住宅・店舗のリフォームおまかせください！

耐震・省エネルギーフォーム～新築・土地探しまで幅広く対応させていただきます。



キッチン・バス・トイレ・外壁・屋根・窓・耐震補強・外構リフォームなんでもご相談ください！

テレビCMでおなじみの【リクシル PATTO リフォーム】サービスショップ

見積もり無料！ ☎ 0599-26-2580



村瀬建設株式会社

鳥羽市船津町235番地（鳥羽消防署となり）



## 暮らしの情報

9月1日～

## 起業家育成支援セミナー

農水商工課商工労政係

☎ 25 11156

市内での起業を検討しているかた、起業したばかりのかたを対象に、起業・経営について学ぶセミナーを開催します。受講者は国の制度に基づき、起業にかかる優遇措置が受けられます。

なお、セミナー後、日を改めて個別に起業相談の機会も設けます。

とき 9月28日(土)、10月5日(土)、12日(土)、19日(土)

※いずれも午後1時～4時

ところ 鳥羽市民文化会館4階・第3小会議室

講義内容 経営戦略、人材育成、マーケティング、計数計画、ビジネスプランづくりなど

定員 20人程度(先着順)

対象 原則として全力リキュラムを受講できるかた

講師 株式会社アーリーバード 中小企業診断士 三田泰久氏

受講料 無料

申込方法 市窓口やホームページから申込書を入力して、持参またはファクスで提出してください。

申込期限 9月19日(木)



## かどやのイベント

鳥羽大庄屋かどや

☎ 25 8686

展示 「行燈と伊賀焼 初秋を彩る二人展」

昨年2月に行燈の展示を行った野村真さんの新作と近藤雅人さんの伊賀焼の作品展です。

とき 9月1日(日)～23日(月・祝)

めぐ倶楽部「羊毛フェルトで手乗りうさぎを作ろう」

とき 9月4日(水) 午前10時～正午

参加費 1500円(材料費含む)

定員 10人(先着順)

申込方法 9月2日(月)までに電話で申し込んでください。

第18回かどや手芸倶楽部「つるし飾りの大根を作ろう！」

とき 9月14日(土)

参加費 2000円(材料費含む)

定員 12人(先着順)

申込方法 9月11日(水)までに電話で申し込んでください。

第88回かどやムーンライトコンサート「中秋の名月によせて」

宮崎義明トリオとボーカルのMINAMIさんが、中秋の名月にちなんで、月や星を詠った曲を中心に演奏します。

とき 9月15日(日)

協力金 3000円

第70回かどや塾「紹刺しに挑戦！」

紹(夏の着物や僧侶の衣などに用いられる絹織物の一種)の生地に刺繍をする1200年の歴史を持つ伝統的手芸の紹刺しに挑戦してみませんか。

とき 9月20日(金)

午後1時～3時30分

参加費 2500円(材料費含む)

定員 8人(先着順)

申込方法 9月18日(水)までに電話で申し込んでください。

第4回「野の花と万葉の会」防人の歌

とき 9月21日(土)

午後1時30分～3時

参加費 1000円(お菓子付き)

定員 15人(先着順)

申込方法 9月16日(月・祝)までに電話で申し込んでください。

第11回まゆみ塾「パリの香りと大人のフランスを体験」

パリを感じられるような花を生けてフランスの雰囲気を楽しんでいただきます。

とき 9月28日(土)

午後1時30分～3時

参加費 2500円

定員 12人(先着順)

申込方法 9月25日(水)までに電話で申し込んでください。

広告

**学習塾 やま安** TEL 26-4773  
鳥羽教室・答志教室

**中学生 数・英・理** (主に計算)  
**小学生 算・国** (答志教室のみ)

**生徒募集!!** 都合のつく限り送迎します!

いつでもお気軽に無料体験にお越しください。

第89回かどや屋下がりコンサート「ブルグラスを聴こう！」

関西を中心に活動する老舗バンド・グラスホッパーのご機嫌な演奏をお楽しみください。

とき 9月29日(日)

午後1時30分～3時

協力金 3000円

とき 9月30日(月)

午後1時30分～3時

指導 巽耕一氏

申込方法 教育委員会生涯学習課(☎ 25 1268)へ電話で申し込んでください。

9月1日～

## information

## 就学援助制度について

教育委員会学校教育課

☎ 1265

市では、市立の小中学校に通う児童・生徒がいる経済的に困りの家庭に対し、学用品費、給食費、修学旅行費などを援助しています。

就学援助制度の利用を希望する場合は、申請書に必要事項を記入の上、各小中学校へ提出してください。

申請書は、教育委員会または、各学校にあります。

なお、世帯全員の合計所得金額により判定しますので、認定されない場合もあります。

制度や申請書について、くわしくは教育委員会学校教育課へ問い合わせてください。

## 屋外広告物適正化旬間

三重県志摩建設事務所

☎ 0599 9627

9月1日から10日までの期間は「屋外広告物適正化旬間」です。

市では、この期間中に屋外広告物に関する普及啓発や違反屋外広告物の是正に向けたパトロールなどを実施しています。みなさんもこの機会に、屋外広告物について考えてみ

せんか。

屋外へ看板やポスターなどの広告物を設置するには、原則許可が必要です。さらに、平成30年10月より、貼り紙などの簡易なものを除くすべての屋外広告物に点検が義務付けられています。広告物の安全性を確保し危険な事故を防ぐため、適正な管理、点検をお願いします。

くわしくは、三重県 屋外広告物で検索してください。

## 知っておきたい糖尿病のはなし「じめじ」と「えのき」とは

公益社団法人志摩医師会

☎ 0599 0176

健康福祉課健康係

糖尿病への知識を深めていただくための講演会を開催します。

とき 10月3日(木)

午後1時30分～

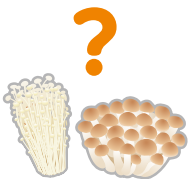
ところ 保健福祉センターひだまり

2階・ひだまりホール

講師 西岡記念セントラルクリニック

西岡 洋石 先生

参加費 無料



## 子どもの人権110番強化週間

津地方法務局人権擁護課

☎ 0599 2284193

平成30年に法務省の人権擁護機関が救済手続を開始した人権侵犯事件数は、1万9063件であり、対前年比で470件(2.4%)減少しています。

このうち、学校における「いじめ」に関する人権侵犯事件数は2955件(対前年比6.8%減少)、教職員による体罰に関する人権侵犯事件数は201件(対前年比23.6%減少)、児童に対する虐待に関する人権侵犯事件数は453件(対前年比6.8%減少)といずれも減少しているものの、学校におけるいじめ事案は、全体の15.5%を占め、依然として高い水準にあります。

このため、子どもをめぐるさまざまな人権問題の解決を図るための取り組みを強化することを目的として、全国一斉「子どもの人権110番」強化週間を実施しています。

とき 9月4日(水)まで  
午前8時30分～午後7時  
※ただし、9月1日(日)は午前10時～午後5時

相談番号 「子ども人権110番」  
☎ 0120-007110  
(全国共通フリーダイヤル・無料)

## 募集

## 第44回鳥羽市民文化祭美術作品の部展示作品

教育委員会生涯学習課

☎ 1268

11月2日(土)・3日(日・祝)に市民文化会館にて開催する市民文化祭の展示作品を募集します。

募集作品 絵画、伊勢型紙、彫塑、  
工芸、写真、書道、絵手紙(いづれ

の作品も自作未発表で、表装・額装してください)

※一人1点(絵手紙は2点)まで  
応募資格

市民または市内在勤・在学のかた  
作品受付 10月15日(火)・16日(水)  
午前9時～午後4時

作品に出展申込書を添えて、市民文化会館3階・中央公民館へ持参してください。

出展申込書は、教育委員会生涯学習課、市立図書館、市民課、市民文化会館事務所で配布します。



## 暮らしの情報

9月1日～

第7回伊勢湾フェリー  
写真コンテスト

鳥羽伊良湖航路活性化協議会

(企画財政課内)

☎ 1101

「伊勢湾フェリーから見える風景」  
「伊勢湾フェリーの見える風景」を  
テーマに写真コンテストを開催しま  
す。あなたの自慢の写真をぜひ応募  
してください。

**応募方法** 伊勢湾フェリーホーム  
ページからダウンロードできる応募  
票に必要事項を記入し、写真の裏面  
に貼付の上、郵送してください。  
**写真規格** 四つ切りまたはA4サイ  
ズ

## 男女共同参画審議会委員

市民課人権・市民交流係

☎ 1126

鳥羽市における男女共同参画推進  
について話し合うため、審議会に参  
加する委員を募集します。

**公募委員のかたには**、各種団体の  
代表者などが選任した委員ととも  
に、男女共同参画推進条例に基づき  
審議などに携わっていただきます。

**応募資格** 市内在住のかた

**募集人員** 2人程度

**申込方法** 申込書(様式任意)に住

所、氏名、電話番号、応募理由を記  
入の上、市民課人権・市民交流係へ  
持参していただくか、郵送または  
メール、ファクスにて申し込んでく  
ださい。また、募集要項が必要なか  
たは、連絡してください。

市民課人権・市民交流係

〒517-0011 鳥羽市鳥羽三丁目1番1号

✉ simin@city.toba.lg.jp

FAX ④ 4325

**申込期限** 9月20日(金)

ガイドボランティアと一緒に  
観光地鳥羽を盛り上げよう

鳥羽ガイドボランティアの会

☎ 8255

観光地・鳥羽についてガイドボラ  
ンティアができる稀な経験をしない  
のはもったいないですよ。

4つの有人離島、海の幸、青峯

山、海女が多い南鳥羽など歴史の宝  
庫に足を踏み入れてください。人生  
観が変わります。

現在会員募集中です。くわしく  
は、鳥羽ガイドボランティアの会へ  
問い合わせてください。

鳥羽ガイドボランティアの会

〒517-0011 鳥羽市鳥羽二丁目10番48号

## 環境共育講座

鳥羽市リサイクルパーク

☎ 9200

ゆかたやTシャツなどの古布を利  
用して色とりどりの布ぞうりを作り  
ましょう。大人気の講座ですので、  
早めに申し込んでください。

**とき** 9月27日(金) 午前9時～正午

**参加費** 200円

**申込方法** 9月20日(金)までに電話で  
申し込んでください。

## 自衛官

防衛省自衛隊三重地方協力本部

☎ 059-2225-0531

防衛省自衛隊伊勢地域事務所

☎ 0596-233880

防衛省自衛隊では、次のとおり自  
衛官などを募集します。

くわしくは、伊勢地域事務所また  
は三重地方協力本部募集課へ問い合  
わせてください。

募集種目		受付期間	試験期日	資格
自衛官候補生		通年で受付	受付時にお知らせします。	18歳以上33歳未満の者
防衛大学校 学生	推薦	9月5日(木) 9日(月)	9月28日(土)・29日(日)	高卒(見込含)21歳未満の成績優秀かつ生徒会活動または部活動などに顕著な実績を修め、学校長が推薦できる者
	総合選抜		1次: 9月28日(土) 2次: 11月2日(土)・3日(日・祝)	高卒(見込含)21歳未満の者 (自衛官は23歳未満の者)
	一般		1次: 11月9日(土)・10日(日) 2次: 12月10日(火)～14日(土)	
防衛医科 大学校	医学科学生	9月5日(木) 30日(月)	1次: 10月26日(土)・27日(日) 2次: 12月11日(水)～13日(金)	高卒(見込含)21歳未満の者
	看護科学生 (自衛官候補看護学生)		1次: 10月19日(土) 2次: 11月30日(土)～12月1日(日)	



9月1日～

## information

## およろこび

お誕生おめでとう

(8月15日までに届出のあったかた) 敬称略

こどもの名前	届出人	生まれた日	町名
濱口 富洸	富弥	7.27	安楽島
大谷 健心	泰暉	8. 2	安楽島
宇木 柑奈	達也	7.30	安楽島
宮本 奏期	祐希	7.23	幸丘
木下 惺吏	寛都	7.10	菅島

## おくやみ

ご冥福をお祈りします

(8月15日までに届出のあったかた) 敬称略

名前	年齢	亡くなった日	町名
林 平四郎	(92)	8.11	堅神
小久保芳彦	(72)	8.11	池上
木場 正美	(69)	7.16	安楽島
中村 憲男	(83)	8. 2	安楽島
西井 巖	(89)	8. 7	高丘
小久保寛二	(93)	8. 7	幸丘
北地 澄江	(96)	7.26	松尾
城山 まん	(96)	8. 8	石鏡
大田基志男	(94)	7.31	相差
中山 勘壽	(71)	7.31	相差
家田幸三郎	(92)	8. 6	畔蛸
中村 敏弘	(65)	8. 4	答志
前田 與將	(76)	8. 7	神島



## 市の人口

令和元年7月末日現在( )内は前月比

人口	18,556人(+1人)
男	8,734人(-10人)
女	9,822人(+11人)
世帯数	8,399世帯(+27世帯)

## 編集と発行 総務課広報情報係

〒517-0011 鳥羽市鳥羽三丁目1-1

☎0599-25-1114

ホームページ <http://www.city.toba.mie.jp/>Eメール [koho@city.toba.lg.jp](mailto:koho@city.toba.lg.jp)手話奉仕員養成講座  
(入門課程)参加者

健康福祉課障害福祉係

☎25 1183

手話を初めて勉強するかた、手話に興味があるかた、ぜひ参加して手話の魅力を感じてください。厚生労働省のカリキュラムに準じて学びます。

今年度は「入門課程」、次年度には「基礎課程」を学び、手話奉仕員(日常会話程度の手話表現技術を習得したかた)を養成します。

くわしくは、健康福祉課障害福祉係へ問い合わせてください。

とき 日程表のとおり  
午後7時～8時30分

## 日程表

10月	1日(火)、8日(火)、15日(火)、29日(火)
11月	5日(火)、12日(火)、19日(火)、26日(火)
12月	3日(火)、10日(火)、17日(火)、24日(火)
1月	7日(火)、14日(火)、21日(火)、28日(火)
2月	4日(火)、18日(火)、25日(火)
3月	3日(火)、10日(火)、17日(火)、24日(火) [予備日]31日(火)

ところ 保健福祉センターひだまり

和室

対象 市内在住の高校生以上のかた

で、「入門課程」23講座、「基礎課程」30講座の全53講座のうち、7割

以上の受講が可能なかた

定員 20人

受講料 3240円(テキスト代)

申込期限 9月20日(金)

※定員になり次第受付終了します。

健康福祉課障害福祉係

〒517-0022 鳥羽市大明東町2番5号

(鳥羽市保健福祉センターひだまり1階)

1階

FAX ☎25 1154

## 放送大学10月入学生

放送大学三重学習センター

☎059-1233-1170

放送大学では、令和元年度第2期

(10月入学)の学生を募集しています。

放送大学は、生活と福祉・心理と教育・社会と産業・人間と文化・情報・自然と環境コースを用意し、テレビ放送やインターネットを通じて

学ぶことができます。

出願期間などくわしくは、放送大学ホームページをご覧ください。

資料請求 ☎0120-864-6000

## こころの健康相談

☎0596 27 5148

伊勢保健所

精神科医によるこころの相談を開催しています。秘密は厳守しますので安心して相談してください。

なお、相談は予約制となっていますので、あらかじめ伊勢保健所地域保健課へ問い合わせてください。

とき 9月26日(木) 午後1時30分～3時20分(1人30分)

ところ 伊勢庁舎内ヘルスサポート室