



竹あかり Night

とき 11月4日(土)・5日(日) ※少雨決行

(予備日 11月11日(土)・12日(日))

午後5時～9時(両日)

ところ 鳥羽市立海の博物館

入館料 午後5時以降無料



※午前9時～午後5時に入館する場合は、一般で800円の入館料が必要です。(10月1日号広報とばで市民無料招待券を配布しています)

※天候によりイベント内容が変更になる場合があります。

鳥羽市立海の博物館の建物や施設の雰囲気を活かして、満月の夜に竹あかりで幻想的な空間を演出します。

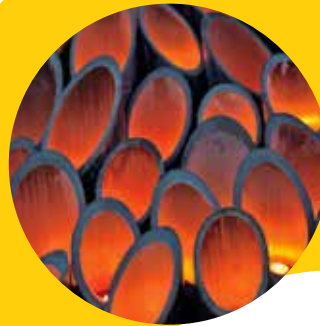
昨年の伊勢志摩サミットで活躍されたプロの竹あかり作家で演出家のカナエリア canaarea の川淵皓平さんの総合演出による壮大な竹あかりがみなさんを待っています。

地域のみなさんが事前に作成した300個以上の竹あかりも演出の中に加え、2日間で約4,000個のロウソクを使用して秋の鳥羽の夜を灯りで彩ります。

イベントスケジュール (両日共通)

※当日変更になる場合があります

- 17:00 竹あかり点灯開始
- 18:00 中村市長あいさつ(4日のみ)、canaarea 川淵さんの竹あかりについてのお話し
- 18:30 音楽の生演奏1
- 19:30 音楽の生演奏2
- 21:00 終了



皇學館大学の学生などによる音楽の生演奏

※皇學館大学の学生は①～③

- 4日: ①邦楽部(三味線、箏、尺八)
②雅楽部(笙、龍笛、篳篥)
- 5日: ③ Moon Light Orchestra
④ Jing he Shangmei (二胡ピアノユニット)

●カフェの出店(午後5時～9時)

MUSEA(両日)、JUBILEE TEA & BAKES(両日)、カフェあらみ(両日) チャオ(4日のみ)、てらこやcafé(5日のみ)

●天体望遠鏡による月の観察(両日、午後7時以降)

(参加費無料。事前申込不要。天候によっては中止します)

●お楽しみ体験(両日、中庭にて)

10:00～16:00 竹あかりワークショップ(参加費500円)

※駐車場が大変混雑します。できる限り乗り合いで来場してください。

※屋外でのイベントのため、防寒対策をお願いします。

※外灯がありませんので、懐中電灯などの持参をおすすめします。

※予定していた皇學館大学茶道部による「お茶会体験」は都合により中止となりました。

問合せ先 うみはくを活かした鳥羽賑わいづくり実行委員会

(事務局 教育委員会生涯学習課) ☎(25)1268

鳥羽市立海の博物館 ☎(32)6006

