

暮らしの情報

12月1日～



年末年始のお知らせ

市役所の年末年始の休みは、一部の機関や施設を除いて、12月29日(火)から平成28年1月3日(日)までです。

戸籍の届けなどは市の当直に

市民課戸籍係
☎25-11127

死亡届などの戸籍関係の届けや、埋葬、火葬の申請は、市役所裏玄関の当直室で受け付けています。

婚姻の届け出を予定しているかたは、12月28日(月)までに市民課戸籍係へ相談してください。また、本人確認のために運転免許証、健康保険証などをお持ちください。(書類に不備があると、提出日に受理できないことがあります)



広報とばに掲載された写真を差し上げます。ご希望のかたは、総務課広報情報係まで。

ごみの持ち込み

やまだエコセンター
☎0599-0530
答志島清掃センター
☎37-2953

やまだエコセンター、答志島清掃センターへ直接ごみを持ち込む場合の受付日程は、次のとおりです。

受付月日	受付時間	
	やまだエコセンター	答志島清掃センター
12月29日(火)	8:30～16:00	9:00～16:30
30日(水)	8:30～16:00	9:00～16:30
31日(木)	8:30～12:00	9:00～12:00
1月1日(金)	休	み
2日(土)	8:30～12:00	休
3日(日)	休	み
4日(月)	8:30～16:00	9:00～16:30
5日(火)	8:30～16:00	9:00～16:30
6日(水)	8:30～16:00	9:00～16:30

市営定期船臨時便を運航

定期船課管理係
☎25-4776

次の期間、市営定期船の和具行き臨時便を運航します。

期間 12月29日(火)～平成28年1月2日(土)までの5日間
佐田浜午後4時10分発↓和具午後4時25分着
臨時便のほかにも、乗客数に応じて、通常運航している定期便の増便を行うことがあります。
増便がある場合は、乗船の案内を乗り場にて放送します。

し尿のくみ取り・浄化槽清掃の業務

環境課資源リサイクル係
☎25-1149
年末年始のし尿のくみ取りや浄化槽清掃業務の予定をお知らせします。

くみ取り・浄化槽清掃業務日程表

～12月29日(火)	営業
12月30日(水)～1月4日(月)	休業
1月5日(火)～	営業

※上記シーズンは、非常に混み合いますので、申し込みは12月22日(火)までをお願いします。

問合せ先 有限会社鳥羽産業
☎25-2807

広告

水は命！キレイな水を未来へ。



・浄化槽保守点検！

浄化槽法で、点検の回数(年3,4回)が定められています。

・快適な生活環境と伊勢湾再生の為、

単独浄化槽から合併浄化槽に**転換**を



保守点検

清掃

法定検査

正しい使用

マル井興業株式会社

↓まずはご相談を↓
TEL:0599-26-5402

住所:鳥羽市屋内町4-9
http://pc-nct.biz/marui/

12月1日～

information

リサイクルパークの受け付け

リサイクルパーク
☎(25)92000

リサイクルパークの年末年始の受付日程は、次のとおりです。

受付月日	受付時間
12月29日(火)	9:00～16:00
30日(水)	9:00～16:00
31日(木)	休み
1月1日(金)	
2日(土)	
3日(日)	9:00～16:00
4日(月)	
5日(火)	
6日(水)	9:00～16:00

スポーツ・文化施設の休みは

スポーツ・文化施設の年末年始の休業日は、次のとおりです。

市民体育館 (☎256215)	12月28日(月)～ 1月4日(月)
武道館 (☎254025)	
野球場 中央公園多目的グラウンド テニスコートなど (☎256215)	
市立図書館 (☎254555)	12月29日(火)～ 1月3日(日)
市民文化会館 (☎251220)	

お知らせ

空き店舗や空き地などを産業
振興に活用しませんか

農工商課商工労政係
☎(25)1156

市では、新たな働く場の創造につなげるため、店舗の開設や企業の新規立地を推進しています。起業相談や企業誘致の際に、鳥羽の遊休施設の情報を求められることがあるため、新たなビジネスに活用できる市内の土地や遊休工場などを所有しており、売買や賃貸を考えているかたは、情報を提供してください。

情報については、鳥羽市空き家バンクに登録する形をお願いしています。くわしくは、市ホームページをご覧ください。

URL <https://www.city.toba.mie.jp/machi/akiyabank.html>

借金に関する無料法律相談

三重県多重債務者対策協議会
☎059-224-2644

借金の返済でお困りではありませんか。一人で悩まず、専門家に相談しましょう。

とき 12月5日(土)・12日(土)

午前10時～12時
午後1時～4時

対応者 弁護士(三重弁護士会) または司法書士(三重県司法書士会) 専用電話059-224-2644
※相談日当日のみの専用ダイヤル

年末・年始特別警戒取締り

鳥羽志摩防犯協会
鳥羽警察署
☎(25)0110

年末・年始には、金融機関やコンビニなどを狙った強盗事件、特殊詐欺被害や交通事故などの増加が懸念されます。鳥羽警察署では、関係機関・団体と連携し、事件・事故の未然防止を図るため警戒取締りを強化します。市民の一人一人が地域の安全に関心をもち、安全で安心して暮らせる鳥羽志摩地区を作りましょう。

期間 12月1日(火)～平成28年1月10日(日)

あそびの広場「だっこ」閉所日

子育て支援センター
☎(25)7225

12月10日(木)は、あおぞら保育所生活発表会のためお休みとなります。不明な点は、子育て支援センターまで、問い合わせください。

住宅新築・リフォーム おまかせください！
土地・中古物件探しも 相談ください！



※耐久性・機能・デザイン・家相等を考慮した新築・リフォームの提案！

0599-26-2580
村瀬建設株式会社
鳥羽市船津町 235 番地 (鳥羽消防署となり)

補聴器 販売

購入後の面倒見が良い当店へ。
納得ゆくまで対応します。

時計のデタッチ入れ替え、修理、バンド調整。

メガネは認定眼鏡士が対応の当店へ

創業 明治29年(西暦1896年)

時計・メガネ・補聴器

鳥羽3丁目16-26 TEL(25)2148

ハラ

広告

広告



寺本ハナ メス0歳

12月1日～

information

12月かどやのイベント情報

大庄屋かどや

☎ 8686

●展示「南部美智代 古布人形展
～幸せほのぼの！日本の結婚式～」

とき 12月25日(金)まで

●第30回かどや昼下がりにコンサート

「長尾オルガン クリスマスコンサート」

とき 12月6日(日)

午後1時30分～3時

演奏 巽 耕一

歌 勝原 美和

●第8回ときめき川柳講座

とき 12月9日(水)

午後1時30分～3時30分

講師 斎藤 たみ子氏

申込方法 新規参加のかたは、電話で申し込んでください。

●かどや調理倶楽部「和美ちゃんとお餅を焼こう！」

とき 12月11日(金)

午後1時30分～3時30分

参加費 500円

申込方法 12月9日(水)までに電話で申し込んでください。

定員 12人

●第25回かどや塾「しめ縄作り」

とき 12月12日(土)

午前10時～12時ごろ

参加費 1,000円

申込方法 12月4日(金)までに電話で申し込んでください。

定員 8人

●第31回かどや昼下がりにコンサート

「年末やさしいっばいコンサート
～篠笛と絵本、そして女性合唱～」

とき 12月13日(日)

午後1時30分～3時

出演者 神田 厚(篠笛と絵本)・杉田 公司(ギター)・鳥羽市民コーラスはまおぎ(合唱)

●第32回かどや昼下がりにコンサート

「みんなで歌おう！年忘れフォークコンサート」

とき 12月23日(水・祝)

午後1時30分～午後3時

出演 浜口バンド、かどやゼンザーズ

●バスタオルで防災ずきんを作ろう

鳥羽市リサイクルパーク

☎ 9200

おうちにあるバスタオルで家族の防災ずきんを作りませんか。

とき 12月15日(火)

午前10時～12時

ところ 鳥羽市リサイクルパーク

参加費 無料

持ち物 バスタオル、フェイスタオル、日本手ぬぐい、大ふろしき、腰ひも

申込方法 12月10日(木)までに鳥羽市リサイクルパークに電話で申し込んでください。

三重県最低賃金改定

三重労働局賃金室

☎ 059-226-2108

三重県最低賃金は、平成27年10月1日から、18円引き上げられて時間額771円に改定されています。

この最低賃金は、年齢・雇用形態(パート・アルバイトなど)を問わず、三重県内で働く全ての労働者に適用されます。

なお、特定の産業に該当する事業場で働く労働者には、特定(産業別)最低賃金が適用されます。

また、最低賃金の引き上げに向け、中小企業支援のための業務改善助成金制度などの支援策がありますので、ぜひ活用してください。

和食研修会

公益社団法人伊勢志摩観光コンベンション機構

☎ 059-644-0800

伊勢志摩地域の観光資源である「食」の知識を深め、より細かな「おもてなし」が提供できるよう、「和食」に関する研修会を開催します。

とき 12月17日(木)

午後1時15分～5時ごろ

(受付) 午後1時～

ところ 伊勢市二見生涯学習センター1階・ホール

講師 菊池かをるさん(一般財団法人日本ホテル教育センター) 主席 研究員)

第一部 和食の知識に関する講演

第二部 和食検定(初級～基本)受験に観点をのせた解説

定員 90人(先着順) ※参加料無料

申込期限 12月14日(月)

「海の七草粥」ふるまい ～無病息災を願って～

海の博物館

☎ 326006

国崎町につたわる海藻を用いた七草叩きをヒントに、海の博物館がオリジナルで作る海藻(ヒジキ、ホンダワラ、フクロノリ、ウミトランオ、フノリ、ワカメ)と青菜入りの七草粥を無料で試食していただけます。

とき 平成28年1月7日(木)

対象 入館者先着100人



12月1日～

information

お伊勢さんマラソン 交通規制とご協力をお願い

お伊勢さんマラソン実行委員会

☎0596②15542

12月6日(日)に2015中田三重お伊勢さんマラソンの実施に伴い、午前8時30分ごろ～12時にかけて、伊勢市内を中心に大規模な交通規制が実施されます。当日、伊勢市方面へお出かけの際は注意してください。

主な交通規制実施区間

- 伊勢二見鳥羽ライン朝熊料金所～伊勢自動車道伊勢西インター間
- 国道23号黒瀬町交差点～伊勢神宮内宮間
- その他内宮周辺道路

くわしい規制時間・地点などは観光課および鳥羽市観光協会に備え付けの規制チラシをご覧ください。伊勢市特設ホームページをご覧ください。

☎ <http://www.city.ise.nie.jp/8836.htm>

国民年金基金とは

三重県国民年金基金

☎0120-1291-284

国民年金基金は、国民年金に上乘せする公的な個人年金です。自分の予算に合わせて設計することができます。

将来受け取る年金を確実に増やすことができます。

対象

自営業やフリーランスで働いているかたで、20歳以上60歳未満の国民年金第1号被保険者のかたおよび60歳以上65歳未満の国民年金に任意加入されているかた

加入のメリット

- ①掛金は全額所得控除となり節税ができてお得になります。
- ②掛金は自分で自由に選択できます。
- ③終身年金が基本で、掛金額は選択した給付の型と加入回数によって決まります。
- ④不幸にして本人が死亡した場合、保障期間内であれば遺族一時金が支払われます。さらに、非課税となります。

くわしくは、三重県国民年金基金へ問い合わせください。

創業・再挑戦アシスト資金 保証料補給補助金

農水商工課商工労政係

☎1156

起業支援の一環として、県の「創業・再挑戦アシスト資金融資要綱」に基づき、県信用保証協会の保証を付した融資を受けたかたに保証料を補助します。

補助対象者

4月～12月に当該融資を「創業扱い」、「再挑戦扱い」、

「商工会・商工会議所斡旋扱い」のいずれかで受けた市内にお住まいのかたで、市内に主たる事業所を所有または設置予定のかた

補助対象経費

県信用保証協会に支払った保証料に平成27年中に返済した割合を乗じた額

申請方法

市窓口または市ホームページにて必要書類を入手の上、農水商工課へ提出してください。

申請期限

平成28年1月29日(金)
☎ http://www.city.toba.nie.jp/shoukou/sougyou_asist.html

エコライフ診断と 電気自動車の試乗会を行います

環境課環境保全係

☎1147

市では、低炭素なまちづくりの一環として、家庭の光熱費とCO2排出量の削減につながるエコライフ診断とN-TN(株)より貸与された2人乗り超小型モビリティ認定電気自動車の試乗会を開催します。

とき 12月19日(土)午前10時～12時

ところ 鳥羽市リサイクルパーク

試乗条件 運転には普通自動車第一種免許が必要です。

参加費 無料

※診断に必要な光熱費が分かる資料を持参してください。

申込方法 環境課へ電話で申し込む

てください。

水源地域内の土地取引の事前届出

県農林水産部森林・林業経営課

☎059-224-2564

三重県水源地域の保全に関する条例が7月10日に施行され、平成28年1月1日以降に水源地域内の土地取引を行う場合は、30日前までに県に届け出を行う必要があります。届出が必要な水源地域については県森林・林業経営課にお問い合わせください。
届出先 県伊勢農林水産事務所森林・林業室

チエーンソー体験研修

県伊勢農林水産事務所森林・林業室

☎0596②5265

市内の森林で、チエーンソーを使用した間伐や簡易な集材の体験研修を実施します。

とき 12月12日(土)

午前10時～午後3時

雨天などで延期の場合は、翌13日の同時時間帯で行います。

参加費 無料(初心者でも参加できます)

問合せ・申込 県伊勢農林水産事務所森林・林業室

FAX 0596②5327

12月1日～

information

成人式

教育委員会生涯学習課

☎ 12668

新成人になられるかたは、平成7年4月2日から平成8年4月1日までに生まれたかたです。現在、市外にお住まいのかたでも本市出身のかたは対象になりますので、ぜひ出席してください。

なお、案内状は送付していませんので注意してください。

とき 平成28年1月10日(日)

午前10時～11時

(午前9時30分から受付開始)

ところ 市民文化会館・大ホール

※会場周辺の駐車場が狭いので、車の来場はご遠慮ください。

新春凧あげ大会

鳥羽市青少年育成市民会議事務局
(教育委員会生涯学習課内)

☎ 12668

鳥羽市青少年育成市民会議では、市教育委員会・かんぼの宿鳥羽・(公財)三重子どもわかもの育成財団の共催で「第14回新春凧あげ大会」を開催します。当日は、ふるまいや子ども抽選会があります。

とき 平成28年1月3日(日)

午前10時～12時

雨天の場合1月4日(月)

受付 鳥羽高等学校グラウンド・かもめ幼稚園側入口

参加費 無料

※凧は各自で持参してください。

クリスマスジャズライブ

鳥羽マリンターミナル

☎ 4800

鳥羽マリンターミナルでは、ひと足早いクリスマスを大人のスタンダードジャズでお届けします。

とき 12月5日(土)

第1部 午後2時30分～

第2部 午後3時30分～

ところ 鳥羽マリンターミナル2階・交流フロンジ

演奏者 杉山貴子 with Do Jazz

参加費 無料

ごみ減量の現場をみる 〜ホテル戸田家の取り組み〜

三重県環境学習情報センター

☎ 0599-3299-2000

とき 平成28年1月30日(土)

午後1時30分～3時30分

ところ ホテル戸田家

講師 宍倉秀明氏(業務支配人)
募集人員 25人(18歳以上のかた)

申込期限 12月21日(月)

参加費 無料

申込方法 氏名・住所・電話番号、

講座名「ごみ減量の現場をみる〜ホテル戸田家の取り組み〜」を明記の上、郵便、ファクス、電子メールで三重県環境学習情報センターに申し込んでください。

〒512-0410 鳥羽市市桜町3684-11

☎ 0599-3299-2909

✉ info@eco-nie.com

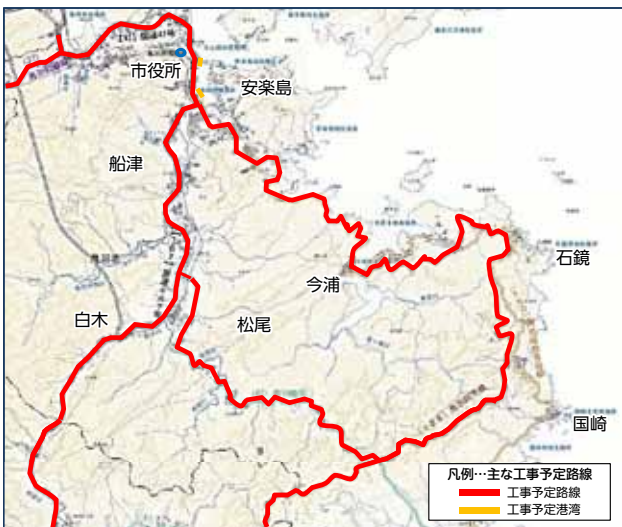
サミット関連工事

三重県志摩建設事務所

☎ 0599-439640

平成28年5月に「伊勢志摩サミット」の開催が決定し、市内の主要な道路や港湾において工事を予定して

サミット関連工事予定路線 (鳥羽市)



凡例…主な工事予定路線
— 工事予定路線
— 工事予定港湾

※上記は、予定路線であり全箇所を工事するわけではありません。
工事箇所は、工事看板にてお知らせします。

います。交通規制に伴う渋滞などの発生が予想され、みなさんには大変ご迷惑をお掛けしますが、ご理解とご協力をお願いします。なお、交通規制については、原則、工事看板によりお知らせし、渋滞回避の目的や沿道利用の状況によっては、夜間工事とさせていただきます。

主な工事内容 道路舗装の修繕、ガードレールなど道路施設の補修や更新、除草、伐木、清掃、港湾施設の補修や更新

工事期間 平成28年5月末(サミット開催)まで

交通規制方法 片側交互通行、徐行など

など

12月1日～

information

鳥羽なかまちマーケット

鳥羽なかまち会

☎(25) 86686

第6回鳥羽なかまちマーケットでは、加盟店自慢の品々に加え、手作り雑貨やアフセサリー、限定スイーツなどを用意しています。

とき 12月23日(水・祝)

午前10時～午後3時

ところ 鳥羽なかまち(鳥羽三丁四丁目)

旧鳥羽小学校の歴史遺産展

教育委員会生涯学習課

☎(25) 12771

旧鳥羽小学校校舎は、昭和4年に建築された県内でも最古級のコンクリート建築で、国の登録有形文化財に登録されています。この歴史ある学舎には、鳥羽城を描いた絵図などの郷土資料が残っていました。今回、その中でも特に重要な資料を展示しています。鳥羽城を描いた絵図などは一般には初公開となります。

とき 開催中～平成28年3月25日(金)

午前9時～午後4時

ところ 鳥羽歴史文化ガイドセンター1・2階・郷土資料展示室(鳥羽一丁目)

入場料 無料

休館日 12月29日(火)～平成28年1月3日(日)

パブリックコメント

●パブリックコメント手続とは

市が重要な政策を策定する過程でその政策案を公表し、市民のみならずから意見を求め、寄せられた意見に対し市の考えかたを明らかにするとともに、意見を考慮し、市として最終的に意思決定を行うしくみです。

●パブリックコメントを提出できるかたは

- ①市内に住所を有するかた
- ②市内に事務所などを有するかた
- ③市内に在学・在勤するかた
- ④市に対し納税義務を有するかた
- ⑤パブリックコメント手続に係る事案に利害関係を有するかた

●パブリックコメントの提出方法

郵送、ファクスまたは電子メールでそれぞれの提出先に提出してください。電話など口頭での意見はお受けできません。提出様式は、各閲覧場所に備え付けのほか、市ホームページからもダウンロードできます。

なお、寄せられた意見は後日市ホームページ上で公表しますが、個別の回答は行いませんのでご了承ください。

●市ホームページ

URL <https://www.city.toba.nie.jp/gyousei/pabukome.html>

パブリックコメントその1 第5次鳥羽市総合計画後期基本計画

企画財政課企画経営室

☎(25) 1101

市が作成する各種計画の最上位に位置づけられている第5次総合計画の後期基本計画(平成28年度～平成32年度)を市民意識調査や外部委員のみなさんの意見を元に、持続可能な社会を形成するための方向性を示す新たな計画を策定します。

計画案の公表および意見募集期間

12月10日(木)～平成28年1月7日(木)

計画案の閲覧場所 企画財政課、各連絡所、市ホームページ

意見の提出先 企画財政課企画経営室

〒517-0011鳥羽市鳥羽三丁目1-1

FAX (25) 3111

✉ zakakukai@city.toban.nie.jp

パブリックコメントその2 鳥羽市教育振興基本計画

教育委員会学校教育課

☎(25) 1265

これからの時代における教育の総合的かつ計画的な推進を図るため、外部委員のみなさんの意見を元に、

鳥羽市教育振興基本計画を策定します。中長期的な視点に立ち本市教育のめざすべき姿とその実現に向けた施策の方向性を示す新たな指針となるものです。

計画案の公表および意見募集期間

12月7日(月)～12月28日(月)

計画案の閲覧場所 教育委員会、市立図書館、各連絡所、市ホームページ

意見の提出先 教育委員会学校教育課

〒517-0022鳥羽市大明東町1-6

FAX (25) 1263

✉ gakkou@city.toban.nie.jp

パブリックコメントその3 旧鳥羽小学校校舎の活用案

教育委員会生涯学習課

☎(25) 12771

旧鳥羽小学校校舎の活用方法について平成26年度に「保存活用計画」を策定しました。今年度は具体的な活用手法に関して検討しています。

活用案の公表および意見募集期間

12月1日(火)～18日(金)

活用案の閲覧場所 教育委員会、市立図書館、市民課(市民文化会館1階)、各連絡所、市ホームページ

意見の提出先 教育委員会生涯学習課

〒517-0022鳥羽市大明東町1-6

FAX (25) 1263

✉ syougai@city.toban.nie.jp

12月1日～

information

募集

放課後児童クラブ入所

健康福祉課子育て支援室

☎(25) 11184

放課後児童クラブでは、平成28年度入所児童の申し込みを受け付けます。

放課後児童クラブでは、昼間、仕事などで保護者が家庭にいない小学校低学年の児童を対象に、放課後や夏・冬・春休みに、さまざまな活動を通して児童の健全育成を図ります。

放課後児童クラブの名称など

名称	たんぽぽ	エンゼル・クラブ
定員	40人	40人
所在地	安楽島小学校敷地内	鳥羽小学校敷地内
連絡先	☎(25) 3075	☎(25) 1661

対象児童 小学校1年生～3年生

(4年生～6年生は要相談)

開所時間

登校日：下校時から午後6時30分

土曜日・夏・冬・春休み：午前8時～午後6時30分
休所日：日曜日、祝日、年末年始（12月29日～1月3日）、お盆（8月13日～16日）

申込方法 所定の申込書で、健康福祉課子育て支援室（保健福祉センターひだまり1階）へ申し込んでください。（申込書は、各放課後児童クラブか健康福祉課子育て支援室で配付します）
定員を超えた場合には、受入体制などにより入所できないこともありますのでご了承ください。

申込期間 12月1日（火）～12月15日（火）
午前8時30分～午後5時15分（土曜・日曜日を除く）

利用料金など 利用料、保険料、登録料を負担していただきます。また教材費などを一部負担していただくこともあります。

移送サービス 平日の学校終業後、加茂小学校区からエンゼル・クラブへの移送サービスを行っています。くわしくは、健康福祉課子育て支援室へ問い合わせてください。

おせち料理講習会 鳥羽料理研究・三重三料会

観光課観光振興係

☎(25) 11157

日本の伝統文化、おせち料理作り

の基本を鳥羽の料理人が教えます。男性の参加も大歓迎です。
とき 12月8日（火）
午前11時～12時

ところ 鳥羽ビューホテル 花真珠
参加費 1,000円

持ち物 エプロン、三角巾、マスク
定員 20人程度（定員になり次第締め切ります）

申込期限 12月6日（日）

申込先 KKR鳥羽いそげ荘

FAX ☎(25) 3228または

岡本和輝 ☎090-7959-8516



農業塾「なごみ」

農水商工課農林係

☎(25) 1231

農業塾「なごみ」では、農業を実践してみようと思うかたの農業知識や技術などの習得を目指します。

なお、体験型の塾ではなく、実践的な事を学ぶため、年間を通して研修圃場での栽培や管理、出荷や販売までの研修を実施し、今後の地域農業への貢献を果たすことを目的としています。

研修場所 志摩市阿児町神明長沢

研修期間 平成28年4月～平成29年3月

受講料 12,000円（1年間）

申込期限 平成28年1月15日（金）

問合せ先 JA鳥羽志摩経済部営農指導販売課

☎0599-435889

「Let's Enjoy English」講座

教育委員会生涯学習課

☎(25) 1268

生涯学習課では、外国人講師によるはじめての英会話講座を開催します。

講師 ワメリングル・ヒム（伊勢市などで英会話講師として活躍）

とき 平成28年1月18日～2月25日

毎週月曜日（全6回）

午後2時30分～4時

ところ 市民文化会館3階・中央公民館

対象 市内在住・在勤のかた

募集人員 16人

受講料 500円

持ち物 筆記用具

申込方法 12月1日（火）から電話で先着順に受け付けます。

申込先 教育委員会生涯学習課



12月1日～

information

およろこび

お誕生おめでとう

(11月15日までに届出のあったかた) 敬称略

こどもの名前	届出人	生まれた日	町名
宮本 夢 ^{ゆい} 絃 ^と	典弥	10.28	安楽島
里中 葉 ^{はな} 奈 ^な	亮太	10.29	大明東
大西 佑 ^{たすく} 來 ^く	将文	10.19	船津
橋本 昌 ^{まさ} 幸 ^{ゆき}	佳宜	10.15	船津
橋本 仁 ^に 衣 ^い 奈 ^な	健矢	10.16	幸丘
前田 環 ^{かん} 太 ^た	祥太	11. 3	桃取

おくやみ

ご冥福をお祈りします

(11月15日までに届出のあったかた) 敬称略

名前	年齢	亡くなった日	町名
下村 楠弘	(83)	10.30	一丁目
有竹 周吉	(86)	11. 2	四丁目
森定 茂成	(87)	10.15	池上
徳田 享	(71)	11. 2	小浜
田中 良治	(55)	11. 8	船津
木下 ヨシ	(86)	11.14	河内
成瀬 猛和	(86)	10.19	岩倉
野呂 幸一	(69)	10.26	岩倉
中田 美止	(91)	10.17	松尾
北地 此枝	(87)	10.25	松尾
西井 澄子	(89)	10.29	松尾
濱田 甚八	(88)	10.18	浦村
中村嘉代子	(88)	10.26	相差
濱口のぶ枝	(92)	10.21	桃取
濱崎 さき	(97)	10.28	答志
勢力 菊一	(88)	11.10	答志
松村 武美	(61)	11. 9	菅島

市の人口

平成27年11月1日現在()内は 前月比

人口	20,091人 (-11人)
男	9,435人 (-6人)
女	10,656人 (-5人)
世帯数	8,529世帯 (+11世帯)

編集と発行

総務課広報情報係

〒517-0011 鳥羽市鳥羽三丁目1-1

☎0599-25-1114

ホームページ <http://www.city.toba.mie.jp/>

Eメール koho@city.toba.mie.jp

キッズ体操教室

市運動施設指定管理者

(市民体育館) ☎(25) 62115

キッズ体操教室を開催します。

とき 日程表のとおり

午前10時～11時20分

日程表

月	日
1月	16日
	23日
	30日
2月	6日
	13日
	20日
3月	27日
	5日

いずれの日も
土曜日で全8回の
コースです

ところ 市民体育館
対象 年長、小学生
定員 30人
参加費 3,500円(保険料を含む。初回に一括徴収します)
講師 スポーツインストラクター
城山 恭平氏

申込方法 電話またはファクスで市民体育館へ申し込んでください。
☎(25) 62233

申込期限 平成28年1月8日(金)

船に乗って海を学ぶN2015

NPO法人故郷の海を愛する会

☎(25) 81288

とき 12月12日(土)

午前10時～午後3時30分

対象 小学5・6年生、中学生

内容 船や海の話聞き、商船学校の操船シミュレーターで大型船の操

船体験やエンジンの発停を体験しま

す。

定員 50人

参加費 無料(昼食、飲料水、保険

付き)

申込方法 ファクスまたは電子メー

ルで申し込んでください。

☎(25) 81288
☒ umiwaisurukai@yahoo.co.jp

申込期限 12月10日(木)

太極拳教室

市運動施設指定管理者

(市民体育館) ☎(25) 62115

太極拳教室を開催します。

とき 日程表のとおり

午後7時～8時10分

日程表

月	日
1月	14日
	21日
	28日
2月	4日
	18日
3月	25日
	3日

いずれの日も
木曜日で全7回の
コースです

ところ 鳥羽市武道館・会議室(暖房有)

参加費 2,300円(保険料含む。初回に一括徴収します)

募集人員 26人(先着順)

持ち物 体育館シューズ、タオル、お茶など

申込期限 平成28年1月7日(木)

申込方法 市民体育館へ電話または

ファクスで申し込んでください。

☎(25) 62233

テナント出店者

鳥羽市開発公社

☎(25) 0011

テナント出店者を募集します。

募集場所

・鳥羽駅前店舗 1店舗

・JR鳥羽駅店舗 1店舗

募集期間 12月1日(火)～15日(火)

くわしくは、鳥羽市開発公社まで

問い合わせてください。