

とばファミリー・サポート・センター

協力会員養成講座



ファミリー・サポート・センターは、子育ての手助けを必要とするかたと手助けをしてあげられるかたとが会員となり地域の中で助け合いながら子育てをしていく組織です。

子どもが好きなかた、子育てに興味があるかた、支援していただけるかたは講座を受けて協力会員として活動しませんか。



とばファミリー・サポート・センター (NPO法人えくぼキッズ内)

☎ 25 3354

と き

3月22日(火)

	時 間	内 容	講 師
協力会員 養成講座 カリキュラム	13:00 ~ 14:30	発達障がいについて ~関わり方、サポートの仕方~	鳥羽市立鳥羽小学校 教諭 廣川 智子
	14:40 ~ 15:25	子どもの栄養と食生活	鳥羽市健康福祉課 管理栄養士 小林 綾
	15:35 ~ 17:35	サポーターとしての心構え	三重みなみ子どもネットワーク 秋山 則子

ところ

保健福祉センターひだまり 2階・ひだまりホール

対 象

市または近隣市町にお住まいの20歳以上のかたで、
受講後協力会員として登録いただけるかた

募集人員

各講座 30人

受講料

無料

持ち物

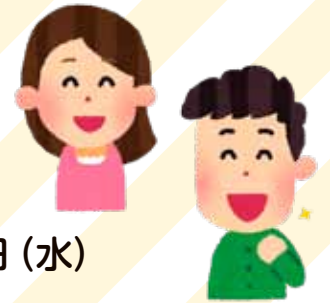
筆記用具・テキスト本 (持っているかた)

申込方法

電話で申し込んでください

申込期限

3月16日(水)



※受講可能な講座だけでも申し込みを受け付けます。

知り合いのかたなどお誘いあわせの上、ぜひ参加してください。

ファミリーサポートセンターの仕組み

センターにはアドバイザーが常駐しており会員双方の希望をお聞きします。

とばファミリー・サポート・センター

利用料金

- 平日午前7時~午後7時 1時間 700円
- 平日上記時間以外 1時間 800円
- 土曜・日曜日、祝日 1時間 800円



援助の
申し入れ

登録

登録

援助の
打診

依頼会員

援助

報酬

協力会員

ボランティアですが有償です。
可能な範囲で地域の子育てのお手伝いをします。