

暮らしの情報

1月1日～



まちで見かけた
元気な子



広報とばに掲載された写真を差し上げます。
ご希望のかたは、総務課広報情報係まで。

お知らせ

人材育成講座「地球塾」公開講座

教育委員会生涯学習課

☎(25) 1268

市では、鳥羽の歴史を学び、鳥羽の未来を考える人材育成講座「地球塾」を開催しています。

今回は、今年伊勢志摩国立公園指定70周年を迎えることをきっかけとして、講演会とパネルディスカッションを開催します。自然豊かな鳥羽の魅力を確認しませんか。

2月6日(土)
午前10時～12時

ところ 鳥羽商工会議所3階・かもめホール

参加費 無料(事前申し込み不要)

講座内容

①講演

テーマ 伊勢志摩国立公園の魅力について

講師 財団法人伊勢志摩国立公園協会

会事務局長 滋野峻 さん

②パネルディスカッション

参加者

財団法人伊勢志摩国立公園協会事務

局長 滋野峻 さん

有限会社伊勢文化舎代表

中村賢一 さん

株式会社ミキモト真珠島真珠博物館

館長 松月清郎 さん

要介護認定者の障害者控除

健康福祉課高齢・障害係

☎(25) 1183

障害者手帳の交付を受けていなくても、65歳以上のかたで一定の基準に該当する場合に「障害者控除対象者認定書」を発行します。

確定申告などの際、認定書を提出すると所得税や市・県民税の所得控除(障害者控除)の対象になります。

認定書の発行を希望されるかたは、

介護保険被保険者証(平成27年12月

31日現在のもの)と印鑑を持参し、

健康福祉課高齢・障害係(保健福祉

センターひだまり1階)または各連

絡所で申請してください。また1月

15日(金)までに申請されたかたは、認

定書を1月中に発行し、申請者住所

へ郵送します。

認定基準

○普通障害者

・要介護1で一定の要件(※)を満たすかた

すかた

・要介護2のかた

・要介護3で特別障害者に該当しないかた

○特別障害者

・要介護3で一定の要件(※)を満たすかた

・要介護4・5のかた

※介護保険の要介護認定調査票の日常生活自立度で判断します。

第2回バイバイおむつ講座

子育て支援センター

☎(25) 7225

「おむつはずしにチャレンジしてみたいな」とお考えのかた、「いつ頃から始めたらいいの?」「トイレにさそっても嫌がる」などでお悩みのかたは、ぜひ参加してください。

1月27日(水)
午前10時～11時

ところ あおぞら保育所・保育室

対象 乳幼児子育て中の家族のかた

(託児を希望されるかたは、応募の際に申し込んでください)

講師 市保育所長

募集人員 10人(先着順)

申込期限 1月20日(水)

申込期限 1月20日(水)

水は命！キレイな水を未来へ。



・浄化槽保守点検！

浄化槽法で、点検の回数(年3, 4回)が定められています。

・快適な生活環境と伊勢湾再生の為、

単独浄化槽から合併浄化槽に**転換**を



保守点検

清掃

法定検査

正しい使用

広
告

マル井興業株式会社

↓まずはご相談を↓
TEL:0599-26-5402

住所:鳥羽市屋内町4-9
http://pc-nct.biz/marui/

1月1日～

information

コミュニティ助成事業

市民課市民交流室

☎(25) 11162

市では、一般財団法人自治総合センターから宝くじの普及広報活動の一環として行われている平成27年度コミュニティ助成事業を受けて、国崎町内会へ地域コミュニティ活動の活性化に向けた取り組みを行うための備品の整備を行いました。



このマークは宝くじ助成事業で助成をいただいた備品についています。

第52回新春税務講演会

税務課管理収納係

☎(25) 11132

名古屋国税局長をお迎えし、講演会を開催します。また、税に関する作文の名古屋国税局長賞受賞者および作文紹介も行います。

とき 2月10日(水)

午後3時～5時(予定)

ところ 神宮会館大講堂(内宮前)

伊勢市宇治中之切町152番地
講師 名古屋国税局長 藤田博
一氏

演題 税務行政の展望

参加費 無料

問合せ先 伊勢税務連絡協議会(伊勢商工会議所内)

☎ 0596(25) 5151

FAX 0596(28) 4181

消防出初め式

消防本部

☎(25) 2821

市では、新春を飾る恒例の消防出初め式を次のとおり行います。
とき 1月9日(土)午前10時～

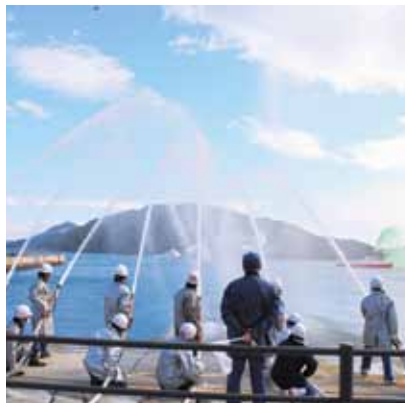
(祝賀放水は、午前11時30分頃)

ところ 式典：市民文化会館

祝賀放水：マリントアーミナル前歩道

付近

※なお、荒天・雨天の場合は中止します。



栄えある受章 おめでとうございます

黄綬褒章

業務精励 (教科書供給業)



伊藤 典男さん (73)
伊藤書店代表者

長年にわたり市内の小中学校や高校に新年度の教科書を納品し、地域の子どものための教育に貢献されています。

受章の声

たくさんのかたがたの助けを借りながら毎日を過ごさせていただいておりますが、この度の受賞は3代の先祖と母、そして妻と一緒に受賞させていただいたと思っています。これからも感謝の念を忘れずに微力ではありますが、教育振興へ尽力したいと思います。

迎春 今年もよろしくお申し上げます。
住宅新築・リフォーム工事～土地・中古物件探し、おまかせください!



※屋根・外壁・窓・キッチン・浴室・トイレ等 新築・リフォーム何でも対応!

0599-26-2580
村瀬建設株式会社
鳥羽市船津町 235 番地 (鳥羽消防署となり)

補聴器 販売

購入後の面倒見が良い当店へ。
納得ゆくまで対応します。

時計のデంచి入れ替え、修理、バンド調整。

メガネは認定眼鏡士が対応の当店へ

創業 明治 29 年 (西暦 1896 年)

時計・メガネ・補聴器

鳥羽 3 丁目 16-26 TEL(25) 2148

ハラ

広告

広告



片岡ラウル オス4歳

1月1日～

information

心の健康セミナー 「不登校ひきこもりから自立への道」

健康福祉課高齢・障害係

☎ 1183

体験者やその家族とともに精神障がい者の社会復帰について学びませんか。事前申し込みは不要で、ごなたでも参加できます。

講師 NPO法人オレンジの会理事 鈴木美登里さんほか
とき 2月7日(日)
 午後1時～3時30分

ところ 磯部生涯学習センター・多目的ホール(志摩市磯部町迫間878-19)

問合せ先 鳥羽志摩地域家族会(精神障がい) みしま会 畑中
 ☎ 090-1107016564

学校給食物資の 納入希望業者説明会

市学校給食協会
 (教育委員会学校教育課内)

☎ 12665

平成28年度の市学校給食物資の納入説明会を行います。納入を希望する業者のかたは出席してください。

とき 1月26日(火)午後2時～
ところ 市立図書館2階・会議室

資格 市内に所在地を有し、納期到来分の市税を完納しており、指定日時および使用当日の午前8時までに納入できる業者

納入先 共同調理場(中央、答志)、単独校(神島小学校、菅島小学校、桃取小学校)

納入品目 野菜、生鮮魚介類、冷凍食品、肉類、調味料など(米・パン用小麦などを除く)

かどやのイベント

鳥羽大庄屋かどや

☎ 8686

タペストリー展示「布遊び冬の巻」四ツ葉会

とき 1月4日(月)～31日(日)

第9回ときめき川柳講座

とき 1月13日(水)

午後1時30分～3時30分

講師 斎藤たみ子 氏

申込方法 新規参加希望のかたは、電話で申し込んでください。

かどや調理倶楽部くみホちゃんときヨコフリアンを作ろう

とき 1月17日(日)

午後1時30分～3時30分

参加費 500円

申込方法 1月15日(金)までに電話で申し込んでください。

定員 12人

簡単茶道教室(初釜です)

とき 1月20日(水)
 午後1時30分～3時30分
参加費 500円
第26回かどや塾

「節分に向けてタケちゃん折り紙で鬼面を作ろう(ぜんざい付)」

とき 1月23日(土)

午後1時30分～3時

申込方法 1月21日(木)までに電話で申し込んでください。

定員 12人

講師 山本剛幸さん

第33回かどや屋下がリコンサート

「新春琴弾き初め」

とき 1月24日(日)

午後1時30分～3時

演奏 伊勢正派松朋会小山社中のみなさん

伊勢志摩サミットが近づいてきました 不要な高圧ガス容器を「掃しましよう」

三重県防災対策部消防・保安課
 ☎ 059-2224-2183

プロパンガス・酸素ガス・アセチレンガス・スキューバ用空気などの高圧ガス容器が自宅の納屋や工場の片隅に眠っていませんか。高圧ガス容器は、市町のゴミ回収には出せません。海岸や空き地に放置されている容器は、腐食などで破裂する危険性があります。

容器を発見した場合や、不要な容

器がある場合は、販売店や次の団体へ相談してください。なお回収や処分には費用がかかる場合があります。

相談先
 LPガス容器について
 一般社団法人三重県LPガス協会

☎ 059-227-6238

LPガス以外の容器について

三重県高圧ガス溶材組合
 ☎ 059-346-1009

古布でペットボトルカバーを作ろう

鳥羽市リサイクルパーク

☎ 9200

何かと持ち歩いているペットボトルをおしゃれにしてみませんか。

使用する古布は用意できませんが、持参していただいてもかまいません。

とき 1月28日(木)午前10時～12時

ところ 鳥羽市リサイクルパーク工

房

参加費 無料

申込方法 1月15日(金)までに鳥羽市リサイクルパークに電話で申し込んでください。



1月1日～

information

大型客船「につぼん丸」入港と リメンバー赤いハンカチ

市観光協会
☎ 3019

鳥羽湾に寄港した大型客船に赤いハンカチを振って見送り、鳥羽での再開を約束するセレモニー「リメンバー赤いハンカチ」を実施します。
とき 1月12日(火)
午後4時集合

ところ 鳥羽マリンターミナル1番乗り場

※天候などにより入港が中止になる場合がありますので、あらかじめご了承ください。当日の入港情報については、市観光協会まで問い合わせてください。

公開シンポジウム「子ども達が感じた 東日本大震災とこれからの防災」

特定非営利活動法人
みえ防災市民会議
☎ 0800-3669-9820

東日本大震災から5年、岩手県下関伊郡山田町の子どもたちを招き、被災体験や復旧・復興する町に住んで感じる課題などについて語っていただきます。

とき 1月10日(日)
午後2時30分～4時30分

ところ 安楽島公民館（安楽島町844-4）
定員 100人（申込不要）
参加費 無料

市民新春交歓会

鳥羽商工会議所
☎ 2751
総務課秘書係
☎ 1105

鳥羽商工会議所と市が共催で市民新春交歓会を開催します。服装は自由ですので、気軽に参加してください。
とき 1月2日(土)
午前11時～12時

ところ 鳥羽商工会議所3階・かもめホール
会費 1,000円（軽食付き）

募集

第49回御木本奨学生

教育委員会学校教育課
☎ 1265

「学生の手本になりたい」と教育にも力を注いだ真珠王・御木本幸吉翁の精神を受け継ぎ、有能な社会人の育成を目的に、鳥羽市・志摩市の

中学校を卒業した生徒を対象に設立された奨学制度です。

対象 平成28年度に高等学校または高等専門学校に進学予定の鳥羽市・志摩市内の中学校卒業予定者
募集人員 5人以内
支給額 年額12万円で返済不要（高校、高専とも3年間支給）
申込方法 在籍する中学校へ申し込んでください。

募集期間 2月1日(月)～12日(金)

第2次子ども読書活動 推進計画(案)への意見

市立図書館
☎ 4555

近年の子どもたちを取り巻く環境の変化やライフスタイルの多様化などにより、子どもの読書状況を踏まえて、「第2次鳥羽市子ども読書活動推進計画(案)」をとりまとめました。

今回の計画案について、広く市民のみなさんから意見を募集します。
意見を提出できるかた

- ①市内に在住・在勤・在学のかた
- ②市内に事務所などを有するかた
- ③市に対し納税義務を有するかた
- ④パブリックコメント手続きにかかっている事案に利害関係を有するかた

計画案を閲覧できる場所 教育委員会、市民課、各連絡所、市立図書館

館、市ホームページ
募集期間 1月5日(火)～19日(火)

提出方法 各閲覧場所に提出いただくか、郵送、ファクスまたは電子メールで届けてください。電話など口頭ではお受けできません。

提出先 市立図書館（〒517-0022 鳥羽市大明東町1-6）
☎ 4505
FAX 245005

☒ tosyokan@city.toba.nie.jp
※お寄せいただいた意見は「第2次鳥羽市子ども読書活動推進計画」策定の参考とさせていただきます。

意見に対する考えかたをとりまとめ、た上で、市ホームページで公表します。個別回答はしませんので、あらかじめご了承ください。

志摩広域行政組合臨時職員登録

志摩広域行政組合事務局
(老人ホーム才庭寮内)

☎ 0599-431-2112
募集期間 1月1日(金)～22日(金)
登録期間 4月1日～平成29年3月31日

職種 事務員、介護職員、看護職員、栄養士、調理員、宿直員、運転手
申込方法 組合が発行する申込書に履歴書(写真つき)を添付して申し込んでください。
〒517-0502 志摩市阿見町神明1537番地1

1月1日～

information

臨時・嘱託職員登録希望者

総務課人事係

☎ 11113

市では、平成28年度臨時・嘱託職員の登録希望者を募集します。

応募者は登録名簿に登録され、必要に応じて勤務していただきます。

職種 一般事務補助、保育士、幼稚園教諭、看護師、保健師、介護支援専門員、社会福祉士、船員、現業職（清掃作業員・定期船棧橋業務員・調理員・用務員・支援員など）、宿日直代行員

登録できるかた 学校在学者を除き（平成28年3月末までに卒業見込みのかたは登録可能）、平成28年4月1日現在で満60歳未満のかた（昭和31年4月2日以降に生まれたかた）。

ただし、臨時職員については満65歳未満（用務員は満60歳未満、宿日直代行員は満70歳未満）のかた。

任用 勤務していただく必要が生じた場合に臨時・嘱託職員登録者の中から任用します。ただし、登録期間は1年間とし、登録されても任用されない場合もあります。

平成28年度の4月任用については、原則として申込期限までに登録されたかたの中から選考します。

勤務

●臨時職員 1か月に20日程度を原

則とし、雇用期間は6か月以内とします。必要に応じて期間（6か月以内）更新します。

●嘱託職員 正規職員に準じ、雇用期間は12か月以内とします。

申込方法 市の申込書に履歴書を添えて、総務課人事係へ申し込んでください。

申込期限 1月22日（金）

※申込期限後も随時受付します。



生涯学習講座受講生

教育委員会生涯学習課

☎ 12668

●カルトナーージュ

厚紙をカットし、立体に組み立て箱を作り、そこに布や紙を貼って装飾していくフランスの伝統工芸です。

講師 山根 清美 氏

とき 1月28日・2月25日・3月10日（全3回）※いずれも木曜日

午後1時30分～3時30分

募集人員 15人

材料費 1作品1,000円程度（2作品の予定）

持ち物 筆記用具・工作用ばさみ・裁ちばさみ

●ピラティス

深い呼吸法と呼吸に合わせた独特の運動で体の歪みを整えていきます。正座またはあぐらができるかたを対象とし、ヘルニアなどのあるかたは医師の許可が必要です。

講師 荒木もとみ 氏

とき 2月8日・15日（全2回）

※いずれも月曜日

午前10時～11時30分

募集人員 15人

保険料 200円程度

持ち物 タオル、ヨガマットまたは膝掛けかバスタオル（冷えるので下に敷く）

共通事項

ところ 市民文化会館3階・中央公民館

対象 市内在住・在勤のかた

申込方法 教育委員会生涯学習課に電話で申し込んでください。（先着順）

申込開始 1月4日（月）

市営住宅空家入居者

建設課管理係

☎ 11171

募集する住宅 2戸

・安楽島団地（昭和48、49年築）

一般世帯向け2戸（3DK）

申込資格 △市内に住んでいるか動

しているかた（平成27年12月31日現在）

△現在、住宅に困っていることが明らかなかた（持家がないかた）

△原則として、夫婦（婚約者を含む）が親子を中心とした家族（不自然な世帯分離などは受け付けません）

△収入基準月額が、原則階層15万8千円以下、裁量階層（高齢者・障がい者などの世帯、小学校就学前の子どものいる世帯）21万4千円以下のかた

△市税などを滞納していないかた

△過去に市営住宅に入居していたかたは家賃を滞納していないこと

△申込者または同居しようとする親族が暴力団員による不当な行為の防止などに関する法律第2条第6号に規定する暴力団員でないこと

△県内に在住の連帯保証人（2人）のあるかた

受付期間 1月5日（火）～15日（金）（土曜・日曜日、祝日を除く）午前8時30分～午後5時15分

受付場所 建設課

必要書類 入居申込書（1月5日（火）より建設課で交付）、住民票謄本、所得証明書（給与所得者は源泉徴収票添付）、市税等完納証明書、資産証明書、連帯保証人承諾書、婚約者は婚約証明書、その他必要に応じた証明書

抽選日 2月5日（金）

1月1日～

information

浦村かきの国まつり 地域物産展の出店者

浦村かきの国まつり実行委員会

☎ 50002

今回で15回目を迎える「浦村かきの国まつり」は、毎年3,000人を超えるかたが来場され大変な賑わいを見せています。市内各地で名産品をお持ちのかたは、ぜひ利用してください。

とき 2月20日(土)

ところ 海の博物館(浦村町大吉1731-68)

区画サイズ 1区画約2m四方

出店料 3,000円

※長机は1本用意します。それ以外は各店で準備してください。

※発電機は使用できません。

※午前8時30分までに搬入を終えて

およろこび

お誕生おめでとう

(12月15日までに届出のあったかた) 敬称略

こどもの名前	届出人	生まれた日	町名
大田 彩葉	篤史	11.13	安楽島
澤田 大雅	将宏	11.18	安楽島
濱田 都羽	裕希	11.20	安楽島
野村 梓乃	幸正	11.15	松尾
濱口 十愛	友希	11.12	答志

おくやみ

ご冥福をお祈りします

(12月15日までに届出のあったかた) 敬称略

名前	年齢	亡くなった日	町名
前田 ぎき江	(90)	11.26	四丁目
押谷 富久子	(89)	11.19	池上
鴻本 清	(89)	12. 4	池上
楠井 梧郎	(93)	11.19	小浜
望月 きみ代	(65)	11.25	安楽島
中村 宗七	(81)	11.30	河内
奥村 楠喜	(80)	12.13	河内
里中 俊明	(65)	12. 8	石鏡
松本 孝幸	(71)	11.20	相差
松本 秀男	(89)	12.10	相差
齋藤 秀繼	(72)	11.16	桃取
濱口 虎市	(86)	11.19	桃取
齋藤 喜代和	(83)	11.27	桃取
山本 せつお	(96)	12.13	桃取
小寺 清左	(54)	11.17	菅島
木下 楠次	(88)	12. 5	菅島
西村 一郎	(83)	12.10	菅島
小久保 又男	(80)	11.24	神島

市の人口

平成27年12月1日現在()内は11月比

人口	20,082人 (-9人)
男	9,428人 (-7人)
女	10,654人 (-2人)
世帯数	8,528世帯 (-1世帯)

編集と発行

総務課広報情報係

〒517-0011 鳥羽市鳥羽三丁目1-1

☎ 0599-25-1114

ホームページ <http://www.city.toba.mie.jp/>

Eメール koho@city.toba.mie.jp

ください。また撤収作業は午後2時以降になります。
※電気・ガス設備が必要なたは、事前に問い合わせてください。

募集区画数 先着15区画

平成27年度後期 消防設備士試験

消防本部

☎ 2821

とき 2月28日(日)

ところ 高田短期大学(津市一身田町豊野195番地)

種別 甲種、乙種全類

願書の請求先 消防本部予防室または一般財団法人消防試験研究センター

ホームページからダウンロードしてください。

URL <http://www.shouboshiken.or.jp>

受付期間 書面申請は1月7日(木)～

18日(月)(当日消印有効)
※電子申請の場合は1月4日(月)午前9時～15日(金)午後5時

やんちゃっこ・あまえっこ コーナーに登場しませんか

総務課広報情報係

☎ 11114

「広報とば」で満1歳になる元気なお子さんを紹介しているやんちゃっこ・あまえっこコーナー。このコーナーに登場していただける元気なお子さんを募集しています。写真(デジタルカメラ画像・携帯電話の写真も可)と25文字程度のコメントを添えて、総務課広報情報係へ送付してください。メールでも受け付けています。

〒517-0011 鳥羽市鳥羽3-1-1

☒ koho@city.toba.mie.jp

放送大学4月生

放送大学三重学習センター

☎ 059-233-1170

放送大学では、平成28年度第1学期(4月入学)の学生を募集しています。

放送大学は、心理学・福祉・経済・歴史・文学・自然科学などの幅広い分野をテレビなどの放送やインターネットを通じて学ぶ通信制の大学です。

出願期限 第1回:2月29日(月)

第2回:3月20日(日)

資料請求 無料で差し上げますので、放送大学三重学習センターへご連絡ください。また放送大学ホームページでも受け付けています。

URL <http://www.uj.ac.jp>