



# 生活カレンダー 3月 March



1	2	3	4	5	6	7	8	9	10	11	12	13	14	15	16	17	18	19	20	21	22	23	24	25	26	27	28	29	30	31
水	木	金	土	日	月	火	水	木	金	土	日	月	火	水	木	金	土	日	月	火	水	木	金	土	日	月	火	水	木	金

## 暮らしの相談

### ●各種相談

相談内容		実施日	受付時間・窓口	会場
教育相談		月～金	9:00～16:30 ☎ ㊟ 2 4 5 7	旧小浜小学校内教育支援センターHARP
総合 子ども 相談	児童相談所による 相談療育手帳判定	毎週水曜日	9:00～16:30 ☎ 0 5 9 6 ㊟ 5 1 4 3	南勢志摩児童相談所
	随時相談	月～金	「ほっぷ」9:00～16:30 ☎ ㊟ 7 2 2 1	保健福祉センターひだまり
	心理カウンセラーによる 相談 発達検査	7日(火)		保健福祉センターひだまり※要予約 ㊟一般相談は、3日前までに予約 (予約があるときのみ開催)
	法律相談(弁護士)	23日(木)	13:00～15:30 ☎ ㊟ 1 1 8 8	市民課(市民文化会館1階)※要予約
司法書士相談	9日(木)			
一般相談㊟(何でも相談)	16日(木)			
交通事故相談		8日(水)	13:00～15:00 ☎ ㊟ 1 1 2 6	市民課(市民文化会館1階)※要予約
人権相談		21日(火)	13:30～15:30 ☎ ㊟ 1 1 4 1	
障害相談		月～金	9:00～17:00 ☎ ㊟ 1 1 8 3	保健福祉センターひだまり
消費生活相談		月・水・金	9:00～16:00 ☎ ㊟ 1 2 4 1	消費生活相談室(市民文化会館3階)
夜間納税相談		月～金	17:15～21:00 ☎ ㊟ 1 1 3 2	税務課(市民文化会館2階)※要予約
女性相談		月・水・金	9:00～17:00 ☎ ㊟ 1 2 7 6	保健福祉センターひだまり

## 子育て応援

### ●あそびの広場「だっこ」問い合わせ/子育て支援センター ☎ ㊟ 7225

対象	ところ	とき
未就園の子どもと その保護者	子育て支援センター (あぞら保育所2階)	月～金 9:00～11:30、13:00～15:30 ※子育て相談は、月～金9:00～16:30

### ●子育てサロン 問い合わせ/社会福祉協議会 ☎ ㊟ 1188

対象	ところ	とき
就学前の子どもと その保護者	相差女性活動センター	第1・3火曜日 10:00～12:00
	菅島コミュニティアリーナ	第2・4水曜日 10:30～12:00
	答志コミュニティアリーナ	毎月2回水曜日 10:00～12:00

### ●子育て応援! 0.1.2.3 サークル

問い合わせ/健康福祉課健康係 ☎ ㊟ 1146

Facebook) <https://www.facebook.com/toba0.1.2.3>

開催日	内容(ひだまり2階ひだまりホール 10:00～12:00)
2日(木)	桃の節句のお茶ごっこ ～お茶代100円、千草先生に教えて貰います♡
9日(木)	保育士さんと遊ぼう ～子育て支援センターから先生が来てくれます♪
16日(木)	手作りハンドクリーム ～好きな香りをつけよう♡ 材料費200円
23日(木)	腰痛予防体操 ～日頃の疲れや痛みをほぐしましょう(´▽`)
30日(木)	お別れパーティ&誕生会 ～参加費200円、皿、フォーク、コップ

## 朝市

### ●あらしま朝市 問い合わせ/あらしま新鮮組 ☎ 090-7950-4425

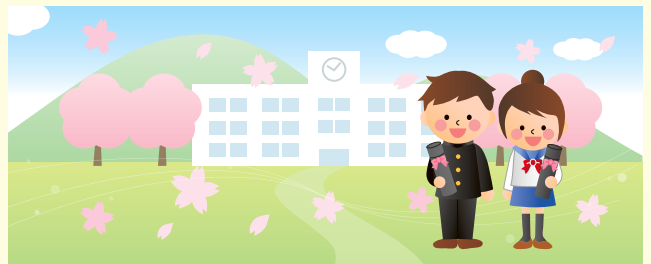
とき	ところ	時間
第2・第4日曜日	安楽島漁協前	8:00～10:00

### ●今浦朝市 問い合わせ/麻生の浦会 ☎ 090-4117-2503

とき	ところ	時間
第1・第3日曜日	旧今浦保育所	8:00～10:00

### ●国崎朝市 問い合わせ/国崎朝市実行委員会 ☎ 080-1576-1052

とき	ところ	時間
第1・第3日曜日	国崎漁協近く	8:30～11:00



## 今月の表紙

2月19日、第10回美し国三重市町対抗駅伝が開催され、県内29の全市町が参加しました。選手たちは、三重県庁前(津市)から三重交通Gスポーツの杜(伊勢市)までの41.695kmをタスキをつないで走りました。沿道からは多くの声援が送られ、選手たちは最後まで走り抜き、鳥羽市代表チームは総合16位の2時間30分20秒でゴールしました。

寒暖差 山本 最近、寒かったり暖かったり、気温差が大きいですね。

浜崎 朝晩はよく冷えるし、体調管理に気を付けたらな。

木下 この前、取材に行った時、ポカポカして気持ちよかったですよ。

山本 ええ、僕が八幡祭りの取材で答志に行った時はものすごく寒かったのに。

浜崎 日ごろの行いやな。

木下 浜崎さんが取材行った時、雨降ってませんでした？

山本 日ごろの行いですね!?

木下 何を張り合ってるんですか。

浜崎 違うよ。寒暖差について相談さ。

## 編集後記 広報マン