

鳥羽志摩記者クラブ
加盟報道機関 各位

令和6年3月1日（金）

【照会先】

鳥羽市観光商工課

担当：北橋・宮山

TEL 0599-25-1157

資料提供

鳥羽市観光統計資料（令和5年1月1日～12月31日）について

- 内 容： 令和5年における観光施設の入込客数等が別紙のとおりまとまりましたので資料提供いたします。

令和5年 鳥羽市観光統計資料

(令和5年1月1日～12月31日)



大型客船ダイヤモンド・プリンセスが3年ぶりに寄港した様子

三重県鳥羽市観光商工課

目 次

令和5年観光統計資料の概要

1	年別観光入込客数および宿泊者数	1
	(1) 年別観光入込客数及び宿泊者数	
	(2) 年別観光入込客数内訳	
	(3) 月別観光入込客数	
2	観光施設等の入込客数	7
	(1) 年別入込客数	
	(2) 月別入込客数	
3	宿泊施設の利用状況	11
	(1) 年別宿泊者数	
	(2) 月別宿泊者数	
	(3) 地域別宿泊者数	
	(4) 地区別宿泊施設収容力	
4	交通機関等の利用状況	14
	(1) 年別利用者数	
	(2) 年別車両入込台数	
	(3) 月別利用者数	
	(4) 月別車両入込台数	
5	学生団体入込客数	17
	(1) 月別入込客数	
	(2) 学校種別入込客数	
	(3) 学校種別・地域別入込客数	
6	外国人観光客入込数	21
	(1) 施設別・月別入込客数	
	(2) 施設別・国別入込客数	
	(3) 国別・月別入込客数	
	(4) 鳥羽港クルーズ船入港・乗客数	
	(5) 年別・施設別の外国人観光客入込数と宿泊者数	
	参考資料	25
	(1) 正月観光動向調査結果	
	(2) ゴールデンウィーク観光動向調査結果	
	(3) 夏期観光動向調査結果	
	(4) 観光パンフレット請求件数	
	(5) 来訪回数	
	(6) 来訪手段	
	(7) 滞在期間	
	(8) 観光動向一覧	

令和5年観光統計資料の概要

1. はじめに

(全国の動向)

令和4年のロシアによるウクライナ戦争の長期化により、令和5年の日本経済を取り巻く環境は、円安による燃料や物価の高騰のため、人々の生活や経済活動は大きな影響を受けることとなりました。

世界規模で影響を与えてきた新型コロナウイルス感染症は、令和2年1月30日に緊急事態宣言が宣言されましたが、WHO(世界保健機関)により令和5年5月に緊急事態宣言の終了が発表されました。このことに伴い、同月、日本においても感染症法上の位置づけが5類(季節性インフルエンザと同等)に移行され、日本への入国者に対する水際措置(全ての入国者に対して求められていた陰性証明及びワクチンの接種証明の提出)が撤廃されました。

こうしたことから、引き続き不安定な国際情勢ではあるものの、コロナ渦前のように国内外問わず自由に人の往来ができるようになったことで、街中では多くの外国人観光客を見かけるようになりました。

令和5年の訪日外国人客数は、*2,506万6,100人となりました。令和4年の訪日外国人客数383万2,110人に対して554.1%の伸率となり大きく回復しました。

*出典名：日本政府観光局(JNTO)令和6年1月17日プレスリリース資料

(三重県の動向)

三重県においては観光施策として、令和4年12月から令和5年2月末にかけて三重県の特産品等が抽選で当たる「みんなで応援！みえで使ってもらってキャンペーン！第3弾」を実施したほか、1月から7月までの期間は、全国旅行支援「おいでよ！みえ旅キャンペーン」、12月からは平日の宿泊者を対象とした「平日ゆったりみえ旅キャンペーン」を実施するなどの経済対策を実施しました。

また、伊勢志摩地域では、11月から公益社団法人伊勢志摩観光コンベンション機構が伊勢志摩を周遊し、獲得したポイント数に応じて豪華特産品を抽選でプレゼントするキャンペーン「伊勢志摩デジタルスタンプラリー」を実施しました。

(鳥羽市の動向)

鳥羽市においては、主要観光施設のうち鳥羽水族館の来館者は、平成20年以来15年ぶりに100万人を突破しました。

3月には、伊勢志摩地域が観光庁の「地方における高付加価値なインバウンド観光地づくり」のモデル観光地に選定されたことから、10月には、伊勢市・志摩市・鳥羽市の市長が合同でフランス現地でのトップセールスを行いました。

また、令和4年に続き観光庁の「地域一体となった観光地・観光産業の再生・高付加価値化事業」の採択を受け、鳥羽市の地域計画に基づき、市と鳥羽市観光協会や鳥羽商工会議所等が連携し景観を損ねる廃屋の撤去及び宿泊施設や観光施設の改修が進みました。

2. 統計概要について

本統計資料は、令和5年1月から12月までに鳥羽市を訪れた観光客の動きについて調査し、観光客の推移、観光施設の利用状況等についてまとめたものです。

3. 全国観光統計基準による統計調査について

鳥羽市では平成20年より全国観光統計基準による統計調査を採用しており、原則として、観光客入込客数については、年間の観光入込客数が5万人以上または特定時期の入込客数が5千人以上となる観光地点を調査の対象としています。

宿泊者数については、入湯税を徴収している宿泊施設の入湯客数を集計し、6種類の収容人員別に月別の稼働率を算出し、市全体の120軒の宿泊施設を収容人員別に分けて、稼働率を乗じた推計により算出しています。

このことから、交通量調査等を基礎とする平成19年以前の数値とは単純に対比できるものではないことをご了承ください。

4. 観光消費額統計について

推定消費額は、三重県観光レクリエーション入込客数推計書の消費額単価をもとに推計しており、令和5年の推定消費額は、令和4年の消費額単価をもとに推計しています。

5. 令和5年観光統計について

令和5年の観光入込客数は、3,908,950人、宿泊者数は1,483,219人となりました。これをコロナ前の平成31年/令和元年と比較すると、入込客数は7.7%減少、宿泊者数は12.6%減少しました。令和4年と比較すると、入込客数は10%増加、宿泊者数は4%増加しました。

教育旅行については、令和4年比で39.1%減少しました。コロナ禍では、県内を含む近隣県からの来訪が増えましたが、コロナによる規制がなくなったことが減少の要因と推測します。

令和5年の外国人観光客の観光施設への入込客数は36,984人、宿泊者数は32,358人となりました。これをコロナ前の平成31年/令和元年の数字と比較すると、入込客数は38.1%減少、宿泊者数は36.6%減少しました。令和4年と比較すると、入込客数は345.5%増加、宿泊者数は358.3%増加しました。

また、3年ぶりに外国船籍クルーズ船が鳥羽港へ入港しました。

6. おわりに

令和5年は観光目的の入国の受け入れが再開され、日本への入国者に対する水際措置が撤廃されたことで急速にインバウンドの受入れが増加した一年となりました。

今後も国内及びインバウンドをターゲットとした観光施策を図りながら、伊勢志摩地域における地域産業の「稼ぐ力」の回復・強化に取り組むため、関係団体が一体となって取り組んでいきます。

終わりに、当資料の作成にあたりご協力を賜りました関係各位、各団体の皆様方に心から感謝申し上げます。

令和6年3月1日

鳥羽市観光商工課

令和5年
鳥羽市観光統計資料

三重県鳥羽市観光商工課

1 年別観光入込客数および宿泊者数

(1) 年別観光入込客数及び宿泊者数

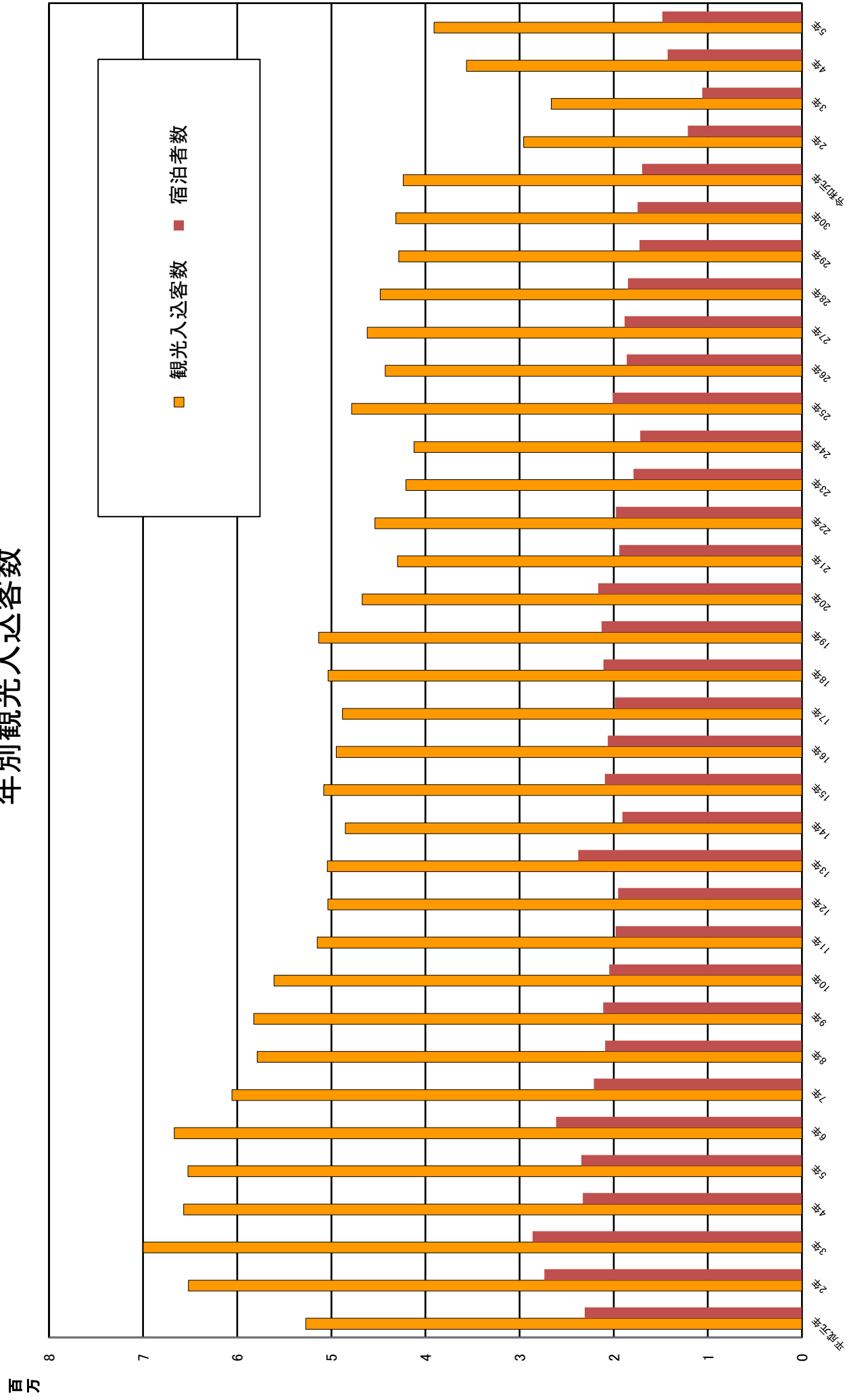
	観光客数(人)	対前年比(%)	宿泊者数(人)	対前年比(%)	推定消費額(千円)	対前年比(%)
平成元年	5,273,275		2,307,497		85,985,163	
2年	6,519,054	23.6	2,738,166	18.7	103,430,188	20.3
3年	6,998,403	7.4	2,861,342	4.5	127,134,298	22.9
4年	6,568,442	-6.1	2,329,402	-18.6	111,960,226	-11.9
5年	6,522,012	-0.7	2,344,382	0.6	108,713,533	-2.9
6年	6,669,700	2.3	2,611,037	11.4	98,083,546	-9.8
7年	6,055,750	-9.2	2,210,161	-15.4	85,833,162	-12.5
8年	5,787,002	-4.4	2,091,828	-5.4	80,986,469	-5.6
9年	5,824,258	0.6	2,110,609	0.9	78,525,607	-3.0
10年	5,608,287	-3.7	2,047,290	-3.0	73,883,323	-5.9
11年	5,150,571	-8.2	1,978,490	-3.4	69,838,810	-5.5
12年	5,036,587	-2.2	1,954,226	-1.2	66,733,344	-4.4
13年	5,041,276	0.1	2,377,820	21.7	72,515,725	8.7
14年	4,851,382	-3.8	1,907,860	-19.8	62,861,068	-13.3
15年	5,080,877	4.7	2,094,633	9.8	68,436,589	8.9
16年	4,948,783	-2.6	2,064,212	-1.5	68,092,367	-0.5
17年	4,881,587	-1.4	1,985,337	-3.8	67,797,465	-0.4
18年	5,034,203	3.1	2,108,147	6.2	79,865,319	17.8
19年	5,134,960	2.0	2,128,192	1.0	76,526,593	-4.2
20年	4,672,479	-9.0	2,164,334	1.7	128,917,436	68.5
21年	4,296,618	-8.0	1,941,362	-10.3	85,918,726	-33.4
22年	4,538,003	5.6	1,975,363	1.8	82,884,583	-3.5
23年	4,207,570	-7.3	1,789,634	-9.4	85,578,897	3.3
24年	4,120,230	-2.1	1,718,443	-4.0	80,819,184	-5.6
25年	4,786,004	16.2	2,009,880	17.0	99,838,325	23.5
26年	4,426,539	-7.5	1,861,065	-7.4	92,395,000	-7.5
27年	4,617,471	4.3	1,884,352	1.3	84,929,158	-8.1
28年	4,481,154	-3.0	1,847,338	-2.0	85,735,253	0.9
29年	4,284,915	-4.4	1,726,642	-6.5	72,541,904	-15.4
30年	4,313,698	0.7	1,747,584	1.2	72,253,258	-0.4
令和元年	4,235,774	-1.8	1,696,924	-2.9	68,442,544	-5.3
2年	2,957,034	-30.2	1,211,792	-28.6	48,742,657	-28.8
3年	2,661,937	-10.0	1,060,527	-12.5	38,288,985	-21.4
4年	3,563,729	33.9	1,427,751	34.6	59,656,747	55.8
5年	3,908,950	9.7	1,483,219	3.9	71,949,269	20.6

*平成20年より全国観光統計基準に完全移行。宿泊者数についても算定基礎を入湯客数に変更。

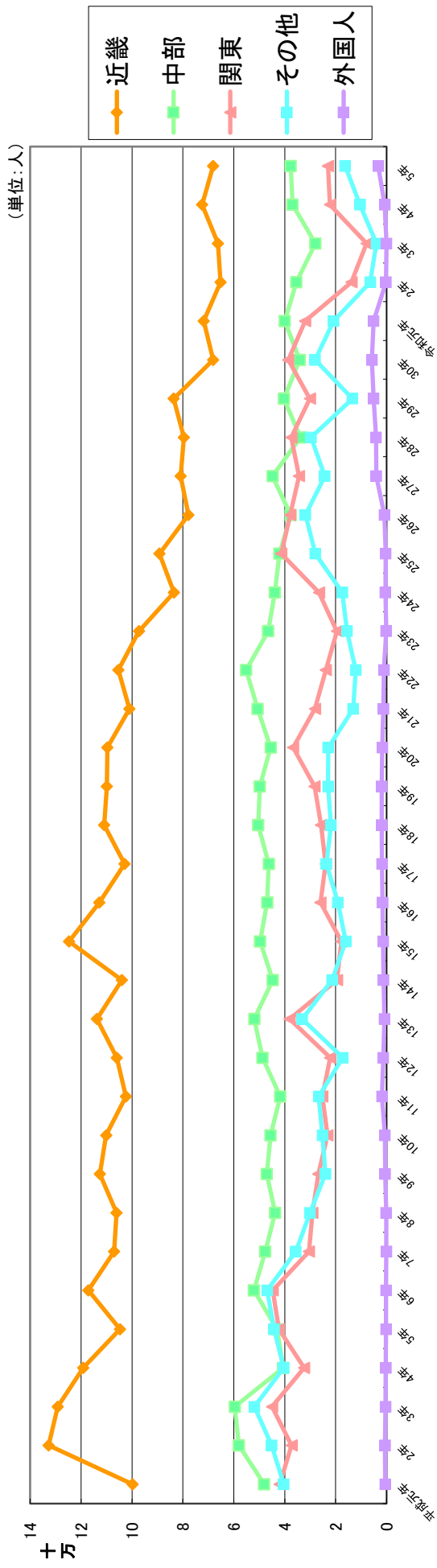
*平成20年以降の推定消費額は、三重県観光レクリエーション入込客数推計書の消費額単価をもとに推計。

*令和5年の推定消費額は、令和4年の消費額単価をもとに推計。

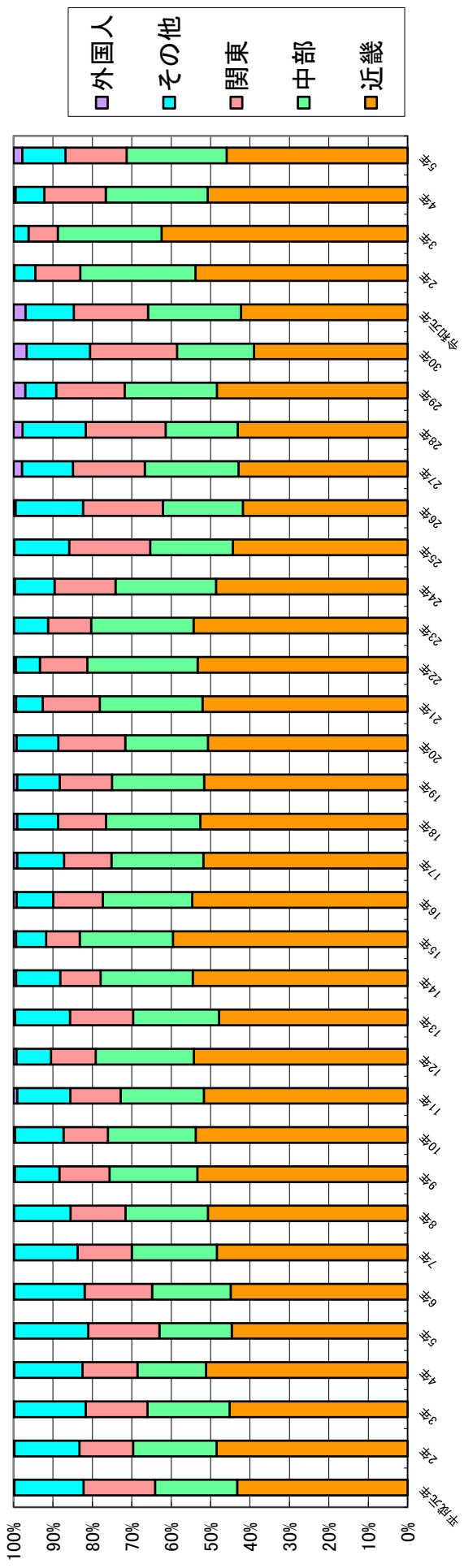
年別観光入込客数



年別宿泊者数



* H20年より総宿泊客数の算定基礎を入湯客数に変更している。



(2) 年別観光入込客数内訳

<全国観光統計基準による>

(単位:人)

調査地点	令和3年	令和4年	令和5年	前年比
鳥羽水族館	619,473	933,999	1,034,120	110.7%
ミキモト真珠島	45,195	83,685	121,926	145.7%
鳥羽湾めぐりとイルカ島	91,724	129,310	134,291	103.9%
海の博物館	25,557	27,897	24,606	88.2%
パールロード鳥羽展望台	98,637	90,929	150,098	165.1%
相差海女文化資料館	23,127	28,705	28,533	99.4%
伊勢志摩スカイライン鳥羽料金所	96,012	121,523	128,711	105.9%
鳥羽の4離島	103,751	118,938	128,935	108.4%
鳥羽市旅館街	*1 1,060,527	*1 1,427,751	*1 1,483,219	103.9%
安楽島海水浴場	7,692	8,827	7,960	90.2%
千鳥ヶ浜海水浴場	18,272	8,248	4,052	49.1%
和具サンシャインビーチ	2,500	4,800	4,995	104.1%
鳥羽クラフト展	3,000	8,000	3,450	43.1%
神明神社(石神さん)	100,766	159,169	171,793	107.9%
牡蠣食べ放題	50,884	70,589	124,204	176.0%
海女の家五左屋	37,980	52,220	57,200	109.5%
鳥羽マルシェ	275,787	287,528	291,510	101.4%
鳥羽港クルーズ船	1,053	1,611	9,347	580.2%
合計	2,661,937	3,563,729	3,908,950	109.7%

*1 算定基礎を入湯客数としている。

<全国観光統計基準による調査地点の選定>

原則として、年間の観光入込客数が5万人以上、もしくは、特定時期の入込客数が月間5千人以上となる観光地点を調査の対象とする。

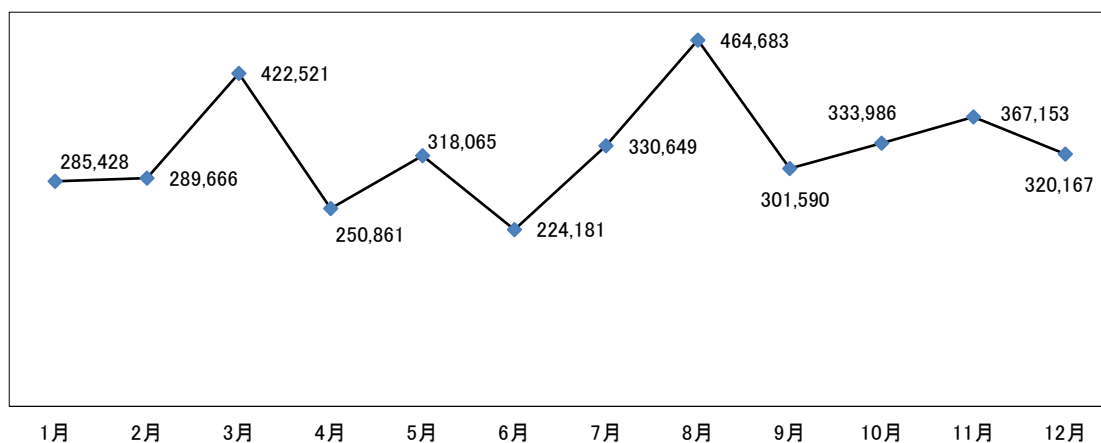
(3) 月別観光入込客数

施設名	1月	2月	3月	4月	5月
鳥羽水族館	63,621	62,305	106,931	65,135	92,626
ミキモト真珠島	6,058	6,133	11,513	10,096	11,618
鳥羽湾めぐりとイルカ島	5,192	5,131	14,528	9,820	16,034
海の博物館	1,668	1,557	2,247	1,431	2,815
パールロード鳥羽展望台	5,887	6,720	9,625	6,535	9,554
相差海女文化資料館	2,837	2,833	2,912	2,051	2,289
伊勢志摩スカイライン鳥羽料金所	10,770	9,054	12,771	8,747	12,269
鳥羽の離島(4島)	8,886	8,868	12,208	10,687	13,219
鳥羽市旅館街	114,704	110,000	166,480	99,350	114,852
安楽島海水浴場					
千鳥ヶ浜海水浴場					
和具サンシャインビーチ					
鳥羽クラフト展					
神明神社(石神さん)	17,590	14,257	19,440	10,669	14,040
牡蠣食べ放題	22,378	32,051	27,166		
海女の家五左屋	6,150	5,216	6,220	3,191	4,495
鳥羽マルシェ	19,687	25,541	28,943	22,865	23,917
鳥羽港クルーズ船			1,547	284	337
合計	285,428	289,666	422,531	250,861	318,065
構成率	7.3%	7.4%	10.8%	6.4%	8.1%

(単位:人)

6月	7月	8月	9月	10月	11月	12月	合計
55,972	94,293	162,470	85,432	88,854	89,207	67,274	1,034,120
8,485	9,663	12,013	10,391	13,985	13,948	8,023	121,926
7,045	13,492	21,479	11,384	11,161	11,845	7,180	134,291
1,297	1,794	3,110	2,292	2,399	2,499	1,497	24,606
8,511	15,831	20,331	16,605	17,184	18,177	15,138	150,098
1,772	2,351	2,475	2,388	2,254	2,235	2,136	28,533
9,959	10,496	11,205	9,880	10,869	12,768	9,923	128,711
8,824	10,781	13,846	10,067	11,079	11,334	9,136	128,935
91,526	122,548	165,964	108,879	122,857	138,661	127,398	1,483,219
	3,717	4,243					7,960
	2,462	1,590					4,052
	1,945	3,050					4,995
				3,450			3,450
9,694	11,834	14,403	14,320	15,471	16,496	13,579	171,793
				446	17,777	24,386	124,204
2,731	3,394	4,911	5,247	5,664	5,574	4,407	57,200
18,365	23,276	22,513	24,705	27,973	26,276	27,449	291,510
	2,772	1,080		340	356	2,631	9,347
224,181	330,649	464,683	301,590	333,986	367,153	320,157	3,908,950
5.8%	8.5%	11.9%	7.7%	8.5%	9.4%	8.2%	100.0%

月別観光入込客数



2 観光施設等の入込客数

(1) 年別入込客数

	鳥羽水族館	ミキモト真珠島	志摩マリンレジャー		海の博物館	鳥羽 カントリークラブ
			鳥羽湾めぐり	イルカ島		
平成元年	1,407,199	977,682	439,110	262,358	-	64,166
2年	2,125,526	997,120	444,011	253,453	2,231	63,382
3年	2,472,854	1,011,349	437,733	245,081	3,090	64,904
4年	2,217,021	942,536	408,159	230,195	28,170	65,272
5年	1,831,159	903,454	348,323	193,243	59,965	61,017
6年	1,740,362	726,968	310,321	165,723	46,840	52,240
7年	1,625,738	598,786	279,214	155,969	52,602	44,140
8年	1,494,319	551,700	283,492	159,114	59,672	40,369
9年	1,357,623	457,412	311,936	162,616	53,208	37,525
10年	1,209,312	360,069	278,926	133,617	55,432	34,581
11年	1,096,406	297,607	262,906	134,719	49,422	31,686
12年	1,052,971	270,645	254,321	130,672	47,186	33,413
13年	973,775	251,471	251,638	128,370	48,939	34,559
14年	908,045	245,102	245,620	133,326	44,791	35,566
15年	951,225	248,790	229,246	122,654	51,554	34,160
16年	935,310	237,314	223,894	120,234	51,544	35,150
17年	876,596	228,372	220,805	123,105	46,987	30,093
18年	935,351	227,592	217,545	115,693	47,918	30,293
19年	1,028,122	262,073	233,536	121,184	45,309	35,338
20年	1,039,503	253,723	224,835	113,387	40,606	38,846
21年	936,106	205,969	195,698	101,256	38,939	35,938
22年	888,553	192,256	186,974	99,251	35,667	33,337
23年	828,492	161,055	167,779	92,693	32,950	29,108
24年	815,980	164,699	180,485	13,904	30,374	24,450
25年	947,753	228,158	210,845		33,522	28,702
26年	924,873	192,275	203,632		32,206	31,320
27年	903,853	178,522	214,349		32,119	15,051
28年	829,988	190,210	188,207		30,763	-
29年	842,156	187,058	178,094		29,803	-
30年	814,819	159,887	169,227		32,219	-
令和元年	860,210	156,510	166,443		35,703	-
令和2年	563,302	63,283	97,073		26,823	-
令和3年	619,473	45,195	91,724		25,557	-
令和4年	933,999	83,685	129,310		27,897	-
令和5年	1,034,120	121,926	134,291		24,606	-

(単位:人)

鳥羽ブラジル丸	パールロード 鳥羽展望台	相差海女 文化資料館	神明神社 (石神さん)	海女の家 五左屋	鳥羽マルシェ	合計
453,540	628,410	-	-	-	-	4,232,465
433,697	667,321	-	-	-	-	4,986,741
447,028	667,044	-	-	-	-	5,349,083
538,973	737,224	-	-	-	-	5,167,550
480,816	722,262	-	-	-	-	4,600,239
300,871	683,970	-	-	-	-	4,027,295
238,106	652,647	-	-	-	-	3,647,202
-	581,809	-	-	-	-	3,170,475
-	597,364	-	-	-	-	2,977,684
-	480,000	-	-	-	-	2,551,937
-	505,387	-	-	-	-	2,378,133
-	657,483	-	-	-	-	2,446,691
-	498,432	-	-	-	-	2,187,184
-	30,096	-	-	-	-	1,642,546
-	-	-	-	-	-	1,637,629
-	-	-	-	-	-	1,603,446
-	-	-	-	-	-	1,525,958
-	179,053	-	-	-	-	1,753,445
-	180,417	-	-	-	-	1,905,979
-	220,011	-	-	-	-	1,930,911
-	262,459	31,656	-	-	-	1,808,021
-	269,815	68,137	125,601	-	-	1,899,591
-	248,599	58,786	164,474	52,048	-	1,835,984
-	268,131	62,208	183,136	76,558	-	1,819,925
-	272,017	80,275	246,502	71,996	-	2,119,770
-	214,926	52,786	203,122	62,144	61,627	1,978,911
-	220,823	53,054	190,494	60,299	223,780	2,092,344
-	218,487	48,294	196,158	57,883	251,116	2,011,106
-	189,917	42,229	212,257	59,973	256,453	1,997,940
-	186,054	38,652	211,284	57,658	281,723	1,951,523
-	181,221	38,676	208,686	64,834	298,939	2,011,222
-	129,116	28,222	150,121	50,590	275,935	1,384,465
-	98,637	23,127	100,766	37,980	275,787	1,318,246
-	90,929	28,705	159,169	52,220	287,528	1,793,442
-	150,098	28,533	171,793	57,200	291,510	2,014,077

(2) 月別入込客数

施設名	年別	1月	2月	3月	4月	5月
鳥羽水族館	R3	24,134	21,526	49,171	36,873	35,784
	R4	46,493	29,845	73,688	58,872	96,331
	R5	63,621	62,305	106,931	65,135	92,626
ミキモト真珠島	R3	1,901	103	4,054	2,706	3,182
	R4	3,687	595	4,604	5,131	8,240
	R5	6,058	6,133	11,513	10,096	11,618
鳥羽湾めぐりとイルカ島	R3	2,226	26	7,073	8,241	5,946
	R4	5,105	2,822	11,274	8,168	14,825
	R5	5,192	5,131	14,528	9,820	16,034
海の博物館	R3	821	858	1,554	846	1,323
	R4	1,474	905	1,804	1,604	3,141
	R5	1,668	1,557	2,247	1,431	2,815
パールロード鳥羽展望台	R3	7,041	6,506	8,305	6,107	9,380
	R4	8,895	5,474	9,310	7,405	13,838
	R5	5,887	6,720	9,625	6,535	9,554
相差海女文化資料館	R3	1,848	1,679	2,285	1,604	1,481
	R4	2,729	1,865	2,631	2,172	2,717
	R5	2,837	2,833	2,912	2,051	2,289
神明神社(石神さん)	R3	8,232	6,473	9,375	6,442	6,047
	R4	11,671	7,140	9,932	10,512	21,515
	R5	17,590	14,257	19,440	10,669	14,040
海女の家五左屋	R3	3,624	2,479	3,898	2,508	2,663
	R4	4,561	2,444	4,112	3,054	4,607
	R5	6,150	5,216	6,220	3,191	4,495
鳥羽マルシェ	R3	15,873	20,184	24,356	20,989	20,848
	R4	19,832	18,962	23,755	23,081	27,981
	R5	19,687	25,541	28,943	22,865	23,917
合計	R3	65,700	59,834	110,071	86,316	86,654
	R4	104,447	70,052	141,110	119,999	193,195
	R5	128,690	129,693	202,359	131,793	177,388
	前年比	123.2%	185.1%	143.4%	109.8%	91.8%
	構成率	6.4%	6.5%	10.0%	6.5%	8.8%

(単位:人)

6月	7月	8月	9月	10月	11月	12月	合計	前年比
29,872	59,696	94,916	38,153	67,481	87,214	74,653	619,473	
60,057	84,310	146,865	82,380	87,624	90,571	76,963	933,999	
55,972	94,293	162,470	85,432	88,854	89,207	67,274	1,034,120	110.7%
2,245	3,906	5,495	754	6,943	8,683	5,223	45,195	
6,610	6,492	10,745	8,162	10,187	11,649	7,583	83,685	
8,485	9,663	12,013	10,391	13,985	13,948	8,023	121,926	145.7%
5,221	11,638	15,379	3,154	10,751	13,507	8,562	91,724	
8,923	11,318	22,587	9,373	13,326	12,658	8,931	129,310	
7,045	13,492	21,479	11,384	11,161	11,845	7,180	134,291	103.9%
1,269	1,673	2,454	143	5,931	6,423	2,262	25,557	
2,119	2,061	3,833	2,236	3,367	3,349	2,004	27,897	
1,297	1,794	3,110	2,292	2,399	2,499	1,497	24,606	88.2%
4,058	10,496	12,098	6,544	8,863	10,544	8,695	98,637	
4,992	8,959	14,469	5,740	4,960	5,308	1,579	90,929	
8,511	15,831	20,331	16,605	17,184	18,177	15,138	150,098	165.1%
1,282	1,860	2,223	1,652	2,111	2,715	2,387	23,127	
2,400	2,327	2,338	2,195	2,362	2,546	2,423	28,705	
1,772	2,351	2,475	2,388	2,254	2,235	2,136	28,533	99.4%
5,220	8,777	9,503	4,757	9,078	14,506	12,356	100,766	
11,524	12,031	16,626	11,369	14,292	16,740	15,817	159,169	
9,694	11,834	14,403	14,320	15,471	16,496	13,579	171,793	107.9%
1,490	3,184	3,792	1,195	3,294	5,317	4,536	37,980	
3,540	4,027	6,130	3,963	4,467	5,567	5,748	52,220	
2,731	3,394	4,911	5,247	5,664	5,574	4,407	57,200	109.5%
17,258	22,943	26,479	21,849	26,760	28,907	29,341	275,787	
21,903	23,539	26,449	21,176	27,611	26,385	26,854	287,528	
18,365	23,276	22,513	24,705	27,973	26,276	27,449	291,510	101.4%
67,915	124,173	172,339	78,201	141,212	177,816	148,015	1,318,246	
122,068	155,064	250,042	146,594	168,196	174,773	147,902	1,793,442	
113,872	175,928	263,705	172,764	184,945	186,257	146,683	2,014,077	112.3%
93.3%	113.5%	105.5%	117.9%	110.0%	106.6%	99.2%	112.3%	
5.7%	8.7%	13.1%	8.6%	9.2%	9.2%	7.3%	100.0%	

3 宿泊施設の利用状況

(1) 年別宿泊者数

(単位:人)

年別	邦人		外国人	合計
	個人・家族・グループ	団体		
平成元年	1,591,018	711,468	5,011	2,307,497
2年	2,213,050	519,110	6,006	2,738,166
3年	1,855,606	1,001,782	3,954	2,861,342
4年	1,384,335	941,902	3,165	2,329,402
5年	1,328,273	1,014,360	1,749	2,344,382
6年	1,462,354	1,146,603	2,080	2,611,037
7年	1,482,236	726,760	1,165	2,210,161
8年	1,337,667	752,437	1,724	2,091,828
9年	1,447,044	657,977	5,588	2,110,609
10年	1,377,512	663,169	6,609	2,047,290
11年	1,279,427	686,005	13,058	1,978,490
12年	1,600,218	340,852	13,156	1,954,226
13年	1,883,901	485,786	8,133	2,377,820
14年	1,317,802	578,090	11,968	1,907,860
15年	1,499,465	581,587	13,581	2,094,633
16年	1,470,903	577,791	15,518	2,064,212
17年	1,273,335	694,329	17,673	1,985,337
18年	1,429,787	659,665	18,695	2,108,147
19年	1,570,118	538,772	19,302	2,128,192
20年	1,515,334	632,374	16,626	2,164,334
21年	1,625,743	302,927	12,692	1,941,362
22年	1,798,558	166,437	10,368	1,975,363
23年	1,642,684	145,580	1,370	1,789,634
24年	1,558,117	155,737	4,589	1,718,443
25年	1,859,675	146,734	3,471	2,009,880
26年	1,612,260	240,269	8,536	1,861,065
27年	1,571,550	272,123	40,679	1,884,352
28年	1,431,128	374,426	41,784	1,847,338
29年	1,532,116	143,252	51,274	1,726,642
30年	1,382,663	307,104	57,817	1,747,584
令和元年	1,398,565	247,302	51,057	1,696,924
2年	1,114,721	94,789	2,282	1,211,792
3年	980,339	80,005	183	1,060,527
4年	1,347,326	73,364	7,061	1,427,751
5年	1,271,387	179,474	32,358	1,483,219

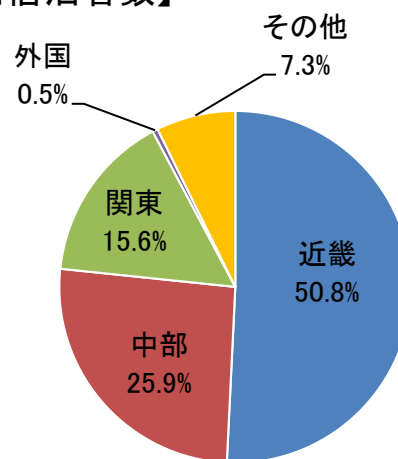
* 宿泊者数については、H20年より積算基礎を入湯客数に変更している。
* 不明は邦人に含む。

(2) 月別宿泊者数

(単位:人)

月別	宿泊者数	構成比
1月	114,704	7.7%
2月	110,000	7.4%
3月	166,480	11.2%
4月	99,350	6.7%
5月	114,852	7.7%
6月	91,526	6.2%
7月	122,548	8.3%
8月	165,964	11.2%
9月	108,879	7.3%
10月	122,857	8.3%
11月	138,661	9.4%
12月	127,398	8.6%
合計	1,483,219	100.0%

【地域別宿泊者数】

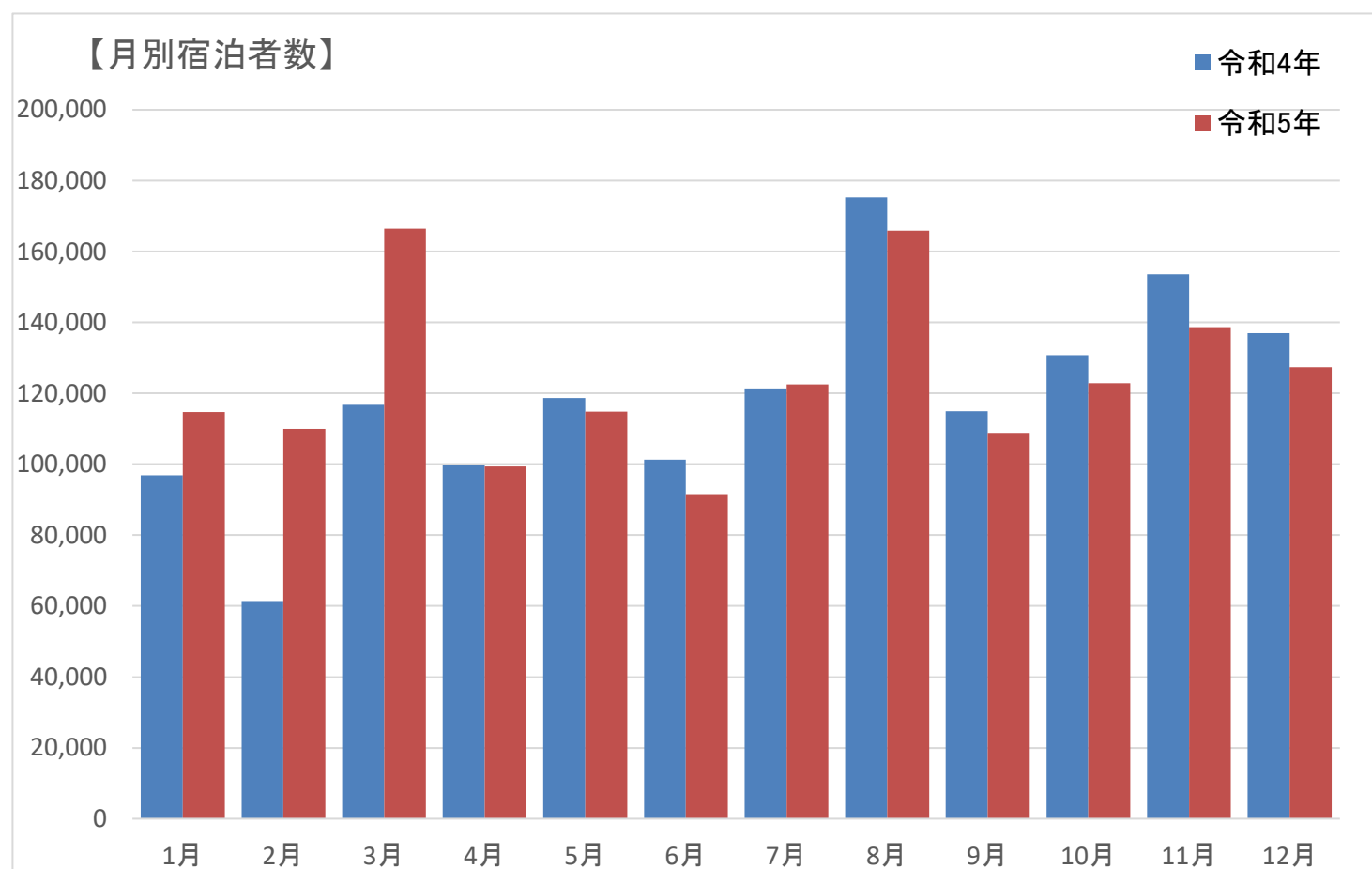


(3) 地域別宿泊者数

(単位:人)

地方	都道府県	個人・家族・グループ		団体		合計		
		人数	割合	人数	割合	人数	割合	
近畿	三重県	167,244	12.9%	18,962	10.2%	186,206	12.6%	45.9%
	和歌山県	15,397	1.2%	4,345	2.3%	19,742	1.3%	
	滋賀県	42,060	3.2%	3,291	1.8%	45,351	3.1%	
	京都府	59,315	4.6%	7,886	4.2%	67,201	4.5%	
	大阪府	207,271	16.0%	26,198	14.1%	233,469	15.7%	
	兵庫県	67,314	5.2%	6,857	3.7%	74,171	5.0%	
	奈良県	52,586	4.1%	2,612	1.4%	55,198	3.7%	
中部	愛知県	261,836	20.2%	16,510	8.9%	278,346	18.8%	25.4%
	岐阜県	57,732	4.4%	2,918	1.6%	60,650	4.1%	
	静岡県	29,853	2.3%	7,605	4.1%	37,458	2.5%	
関東	東京都	87,914	6.8%	17,758	9.6%	105,672	7.1%	15.5%
	神奈川県	45,316	3.5%	3,450	1.9%	48,766	3.3%	
	千葉・埼玉・茨城・栃木・群馬	66,390	5.1%	9,513	5.1%	75,903	5.1%	
北陸甲信越	山梨・長野・新潟・富山・石川・福井	37,381	2.9%	11,626	6.3%	49,007	3.3%	3.3%
北海道		5,135	0.4%	3,935	2.1%	9,070	0.6%	0.6%
東北	青森・岩手・宮城・秋田・山形・福島	9,594	0.7%	8,519	4.6%	18,113	1.2%	1.2%
中国	鳥取・島根・岡山・広島・山口	18,601	1.4%	10,878	5.9%	29,479	2.0%	2.0%
四国	徳島・香川・愛媛・高知	11,146	0.9%	3,821	2.1%	14,967	1.0%	1.0%
九州	福岡・佐賀・長崎・熊本・大分・宮崎・鹿児島	13,361	1.0%	9,725	5.2%	23,086	1.6%	1.6%
	沖縄	1,213	0.1%	90	0.0%	1,303	0.1%	0.1%
	外国	26,139	2.0%	6,219	3.3%	32,358	2.2%	2.2%
	不明	14,728	1.1%	2,975	1.6%	17,703	1.2%	1.2%
	合計	1,297,526	100.0%	185,693	100.0%	1,483,219	100.0%	100.0%

※割合は端数調整している。



(4) 地区別宿泊施設収容力

上段:収容人員数

下段:登録施設数

	政府登録		日本旅館協会		普通旅館 ・ホテル	民宿	ペンション	保養所	合計
	ホテル	旅館	ホテル	旅館					
鳥羽	291 1	2,134 6		30 1	45 1				2,500 9
小浜		830 3			372 3	20 1			1,222 7
安楽島		1,095 1		330 2	2,159 8	15 1	26 2	65 1	3,690 15
今浦					34 2				34 2
本浦		122 1			448 2	24 1			594 4
石鏡		100 1		356 2	164 3	15 1			635 7
国崎					142 4	30 2			172 6
相差		488 3		440 3	554 15	840 28			2,322 49
畔蛸					150 3	53 2			203 5
坂手						15 1			15 1
桃取					30 1				30 1
答志				60 1	50 1	25 1			135 3
和具			72 1	100 1	155 3	30 1			357 6
菅島					55 2	20 2			75 4
神島					25 1				25 1
合計	291 1	4,769 15	72 1	1,316 10	4,383 49	1,087 41	26 2	65 1	12,009 120

(備考)

政府登録ホテル・旅館、国際観光旅館連盟、日本観光旅館連盟に重複して該当する場合は、左の項目を優先して計上している。

4 交通機関等の利用状況

(1) 年別利用者数

(単位:人)

	JR鳥羽駅	近鉄鳥羽駅	伊勢志摩 スカイライン (伊勢料金所)	伊勢湾フェリー
平成20年	発表なし	741,892	235,331	219,971
21年	発表なし	647,567	279,445	166,177
22年	発表なし	614,839	289,901	186,491
23年	発表なし	578,420	314,442	156,709
24年	発表なし	585,137	305,324	159,059
25年	128,893	727,394	831,756	227,174
26年	発表なし	671,640	584,666	193,046
27年	90,655	642,882	337,562	177,805
28年	96,660	619,714	336,154	164,159
29年	90,296	623,819	331,653	171,267
30年	69,861	599,610	363,522	177,493
令和元年	86,085	592,189	375,038	172,692
2年	発表なし	317,027	309,291	79,201
3年	発表なし	252,242	220,396	74,811
4年	発表なし	412,940	285,958	114,624
5年	発表なし	502,009	280,835	131,390

(2) 年別車両入込台数

(単位:台)

	伊勢志摩スカイライン		伊勢湾フェリー	伊勢二見鳥羽 有料道路
	伊勢料金所	鳥羽料金所		
平成20年	72,870	48,942	54,553	1,689,106
21年	81,624	54,232	39,424	1,730,267
22年	86,309	59,417	41,469	1,878,589
23年	75,643	53,238	38,370	1,754,426
24年	71,460	52,928	41,049	1,650,469
25年	104,913	56,976	51,252	1,903,038
26年	87,388	48,183	45,141	2,175,520
27年	75,623	47,679	45,204	1,981,626
28年	78,248	44,985	41,230	2,098,675
29年	79,236	43,770	43,942	* 359,801
30年	90,068	44,747	49,311	-
令和元年	90,823	44,959	49,111	-
2年	83,111	39,437	27,803	-
3年	75,989	33,013	29,058	-
4年	90,680	40,805	42,060	-
5年	93,116	42,352	45,381	-

*伊勢二見鳥羽有料道路は平成29年3月より無料化となったため
平成29年1月・2月の車両入込台数のみ計上

(3) 月別利用者数

施設名	年別	1月	2月	3月	4月	5月	6月
近鉄鳥羽駅(降車人数)	R3	13,300	13,188	28,184	17,593	14,375	14,141
	R4	16,019	17,426	37,866	29,819	41,207	29,321
	R5	37,167	36,479	56,335	33,402	43,514	33,661
JR鳥羽駅(降車人数)	R3	発表なし	発表なし	発表なし	発表なし	発表なし	発表なし
	R4	発表なし	発表なし	発表なし	発表なし	発表なし	発表なし
	R5	発表なし	発表なし	発表なし	発表なし	発表なし	発表なし
伊勢志摩スカイライン鳥羽料金所	R3	7,080	6,083	9,004	6,345	7,488	7,691
	R4	9,854	6,232	10,025	6,782	12,754	10,457
	R5	10,770	9,054	12,771	8,747	12,269	9,959
伊勢志摩スカイライン伊勢料金所	R3	14,189	15,019	22,920	15,832	18,975	13,488
	R4	29,077	15,270	22,596	23,453	26,861	18,849
	R5	21,484	19,614	27,086	20,615	26,376	17,931
伊勢湾フェリー 伊良湖航路	R3	3,393	2,474	6,011	5,051	4,748	2,971
	R4	8,776	4,325	9,947	8,667	12,645	6,657
	R5	10,624	7,696	12,858	9,120	13,944	7,361

(参考)

施設名	年別	1月	2月	3月	4月	5月	6月
神島観光船(伊良湖→神島)	R3	123	183	169	309	528	327
	R4	196	144	304	489	990	586
	R5	117	106	354	262	508	226
神島観光船(神島→伊良湖)	R3	113	174	145	268	545	313
	R4	196	144	304	489	990	586
	R5	123	121	309	266	490	209

(4) 月別車両入込台数

施設名	年別	1月	2月	3月	4月	5月	6月
伊勢志摩スカイライン 鳥羽料金所	R3	2,417	2,127	3,075	2,295	2,721	2,581
	R4	3,259	2,115	3,479	2,238	4,359	3,338
	R5	3,584	2,982	4,212	2,935	4,135	3,117
伊勢志摩スカイライン 伊勢料金所	R3	4,865	5,348	7,471	5,737	7,056	4,664
	R4	6,638	5,073	7,899	5,886	9,326	6,256
	R5	6,666	6,473	8,974	7,004	9,165	5,705
伊勢湾フェリー 伊良湖航路	R3	1,308	1,122	2,342	2,077	2,112	1,320
	R4	3,081	1,872	3,665	3,374	4,688	2,466
	R5	3,266	2,751	4,166	3,367	4,985	2,501
合計	R3	8,590	8,597	12,888	10,109	11,889	8,565
	R4	12,978	9,060	15,043	11,498	18,373	12,060
	R5	13,516	12,206	17,352	13,306	18,285	11,323
	前年比	104.1%	134.7%	115.3%	115.7%	99.5%	93.9%
	構成率	7.5%	6.7%	9.6%	7.3%	10.1%	6.2%

(単位:人)

7月	8月	9月	10月	11月	12月	合計	前年比
13,848	26,970	14,228	26,303	33,999	36,113	252,242	
36,660	45,332	34,625	38,699	44,500	41,466	412,940	
43,658	51,221	42,534	41,029	44,174	38,835	502,009	121.6%
発表なし	発表なし	発表なし	発表なし	発表なし	発表なし	発表なし	
発表なし	発表なし	発表なし	発表なし	発表なし	発表なし	発表なし	
発表なし	発表なし	発表なし	発表なし	発表なし	発表なし	発表なし	
8,136	8,999	5,863	7,898	11,891	9,534	96,012	
8,354	13,768	9,454	10,745	12,102	10,996	121,523	
10,496	11,205	9,880	10,869	12,768	9,923	128,711	105.9%
19,159	22,576	12,520	19,845	23,726	22,147	220,396	
20,626	27,416	22,229	26,573	26,729	26,279	285,958	
23,694	23,128	22,276	23,541	32,165	22,925	280,835	98.2%
7,540	7,499	2,900	7,945	11,040	13,239	74,811	
9,077	16,545	6,232	10,490	11,039	10,224	114,624	
12,449	16,147	9,092	10,779	11,426	9,894	131,390	114.6%

(単位:人)

7月	8月	9月	10月	11月	12月	合計	前年比
364	261	385	567	395	174	3,785	
650	654	455	1,058	554	283	6,363	
291	202	418	410	270	212	3,376	53.1%
373	224	367	528	417	164	3,631	
650	654	455	1,058	554	283	6,363	
284	188	431	397	263	195	3,276	51.5%

(単位:台)

7月	8月	9月	10月	11月	12月	合計	前年比
2,854	3,100	2,068	2,762	3,884	3,129	33,013	
2,871	4,638	3,079	3,765	3,980	3,684	40,805	
3,417	3,765	3,315	3,515	4,136	3,239	42,352	103.8%
6,693	7,356	4,577	7,122	8,233	6,867	75,989	
6,469	9,380	7,525	9,230	8,926	8,072	90,680	
7,928	7,776	7,563	8,024	10,429	7,409	93,116	102.7%
2,881	2,629	1,310	3,156	4,044	4,757	29,058	
3,184	5,632	2,518	3,958	3,938	3,684	42,060	
3,995	5,018	3,341	4,080	4,178	3,733	45,381	107.9%
12,428	13,085	7,955	13,040	16,161	14,753	138,060	
12,524	19,650	13,122	16,953	16,844	15,440	173,545	
15,340	16,559	14,219	15,619	18,743	14,381	180,849	104.2%
122.5%	84.3%	108.4%	92.1%	111.3%	93.1%	104.2%	
8.5%	9.2%	7.9%	8.6%	10.4%	8.0%	100.0%	

5 学生団体入込客数

(1) 月別入込客数

施設名	年別	1月	2月	3月	4月	5月	6月
鳥羽水族館	R3	143	142	3,940	5,851	1,512	5,088
		2	2	37	34	14	61
	R4	519	261	1,806	3,349	11,807	9,098
		7	4	18	30	157	122
	R5	640	600	2,031	1,249	5,920	4,972
		14	25	31	14	100	70
ミキモト真珠島	R3	0	0	560	41	370	400
		0	0	5	1	6	8
	R4	0	118	164	193	425	1,364
		0	1	3	3	8	21
	R5	107	69	282	102	185	566
		3	2	4	1	3	12
鳥羽湾めぐりとイルカ島	R3	0	0	109	0	350	1,543
		0	0	2	0	2	16
	R4	0	122	144	154	1,280	1,188
		0	1	1	3	15	15
	R5	0	9	205	127	729	37
		0	1	2	4	12	2
海の博物館	R3	0	80	118	80	231	560
		0	2	2	3	5	11
	R4	0	23	0	171	924	799
		0	1	0	4	12	14
	R5	33	46	57	106	566	300
		2	3	3	1	9	8
海島遊民くらぶ	R3	0	54	37	309	212	1,226
		0	1	2	2	2	10
	R4	0	282	0	67	740	479
		0	1	0	2	14	11
	R5	0	0	0	0	424	324
		0	0	0	0	10	8
島の旅社 推進協議会	R3	0	0	0	0	0	11
		0	0	0	0	0	1
	R4	0	0	0	0	120	76
		0	0	0	0	3	2
	R5	0	0	0	0	94	33
		0	0	0	0	1	1
合計	R3	143	276	4,764	6,281	2,675	8,828
		2	5	48	40	29	107
	R4	519	806	2,114	3,934	15,296	13,004
		7	8	22	42	209	185
	R5	780	724	2,575	1,584	7,918	6,232
		19	31	40	20	135	101
	前年比	150.3%	89.8%	121.8%	40.3%	51.8%	47.9%
構成率	1.4%	1.3%	4.6%	2.8%	14.1%	11.1%	

(2) 学校種別入込客数

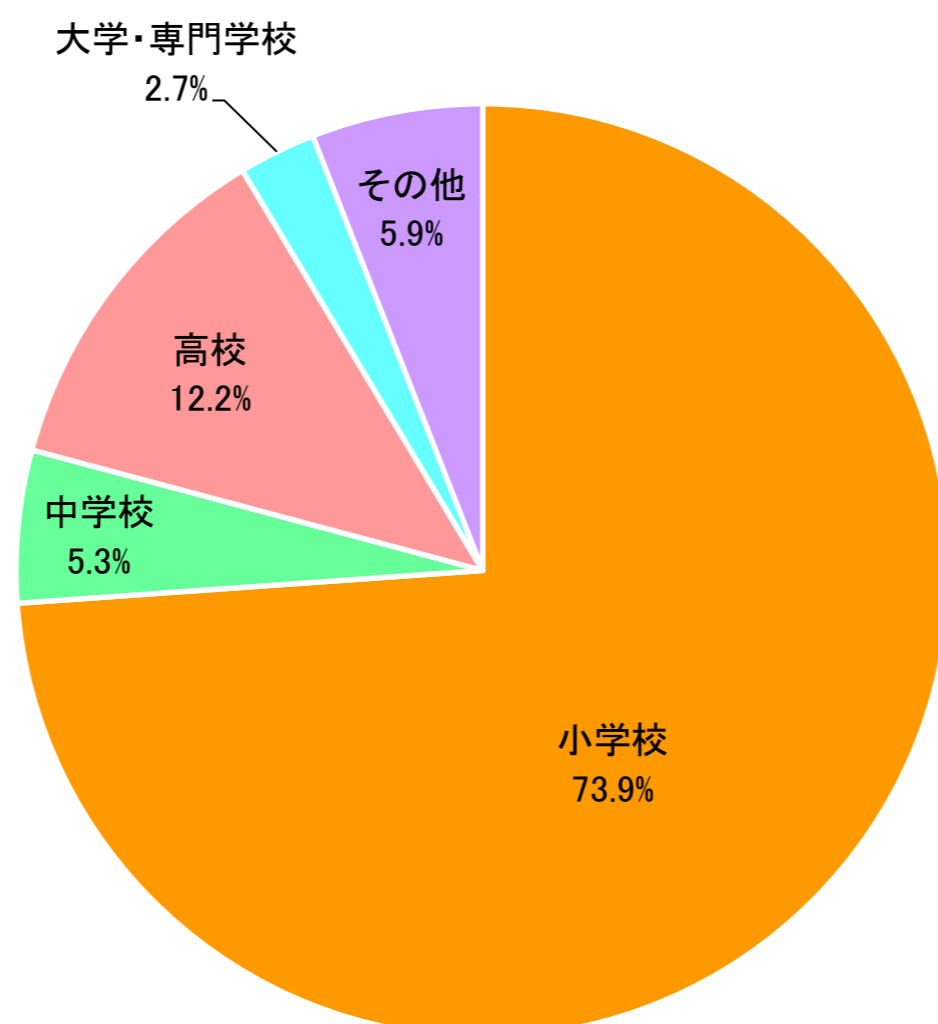
(単位:人)

施設名	年別	小学校	中学校	高校	大学・専門	その他	合計
鳥羽水族館	R3	45,901	23,417	21,592	215	366	91,491
	R4	40,244	14,108	13,660	552	2,655	71,219
	R5	33,571	1,992	5,696	1,286	3,164	45,709
ミキモト真珠島	R3	5,875	1,555	889	0	0	8,319
	R4	3,205	1,374	1,207	0	0	5,786
	R5	1,599	300	735	0	0	2,634
鳥羽湾めぐりとイルカ島	R3	3,681	3,340	1,291	0	0	8,312
	R4	2,808	1,540	1,087	12	218	5,665
	R5	2,127	13	281	39	20	2,480
海の博物館	R3	8,577	1,213	61	0	88	9,939
	R4	3,914	1,003	312	73	76	5,378
	R5	1,922	530	20	178	100	2,750
海島遊民くらぶ	R3	2,933	2,500	445	54	84	6,016
	R4	2,323	814	212	85	69	3,503
	R5	1,661	72	108	0	48	1,889
島の旅社 推進協議会	R3	850	0	24	0	0	874
	R4	454	83	21	0	49	607
	R5	563	57	0	0	0	620
合計	R3	67,817	32,025	24,302	269	538	124,951
	R4	52,948	18,922	16,499	722	3,067	92,158
	R5	41,443	2,964	6,840	1,503	3,332	56,082
	前年比	78.3%	15.7%	41.5%	208.2%	108.6%	60.9%
	構成率	73.9%	5.3%	12.2%	2.7%	5.9%	100.0%

上段:人数
下段:校数

7月	8月	9月	10月	11月	12月	合計	前年比
3,952	201	100	23,799	32,117	14,646	91,491	
51	6	1	363	438	170	1,179	
2,040	360	9,961	16,554	12,760	2,704	71,219	
23	11	142	259	167	35	975	
789	404	6,305	12,668	9,216	915	45,709	64.2%
21	13	109	212	146	16	771	
309	88	0	3,170	2,770	611	8,319	
4	1	0	63	51	13	152	
0	0	423	1,794	1,257	48	5,786	
0	0	8	32	22	2	100	
20	0	136	738	402	27	2,634	45.5%
1	0	4	17	13	1	61	
280	0	0	2,420	2,660	950	8,312	
4	0	0	38	42	21	125	
0	82	206	1,694	720	75	5,665	
0	1	4	26	11	1	78	
0	0	32	785	543	13	2,480	43.8%
0	0	2	14	9	1	47	
110	88	0	3,784	3,941	947	9,939	
4	1	0	85	72	20	205	
121	12	507	1,374	977	470	5,378	
6	1	16	39	20	9	122	
26	187	456	564	355	54	2,750	51.1%
1	6	14	12	10	4	73	
228	0	0	1,726	1,724	500	6,016	
3	0	0	30	29	7	86	
98	0	413	1,067	223	134	3,503	
2	0	5	18	7	2	62	
32	0	0	605	395	109	1,889	53.9%
2	0	0	12	4	2	38	
0	0	0	368	487	8	874	
0	0	0	6	7	1	15	
0	0	0	96	247	68	607	
0	0	0	3	4	2	14	
99	16	125	155	98	0	620	102.1%
2	1	2	3	2	0	12	
4,879	377	100	35,267	43,699	17,662	124,951	
66	8	1	585	639	232	1,762	
2,259	454	11,510	22,579	16,184	3,499	92,158	
31	13	175	377	231	51	1,351	
966	607	7,054	15,515	11,009	1,118	56,082	60.9%
27	20	131	270	184	24	1,002	
42.8%	133.7%	61.3%	68.7%	68.0%	32.0%	60.9%	
1.7%	1.1%	12.6%	27.7%	19.6%	2.0%	100.0%	

【学校種別入込客数】

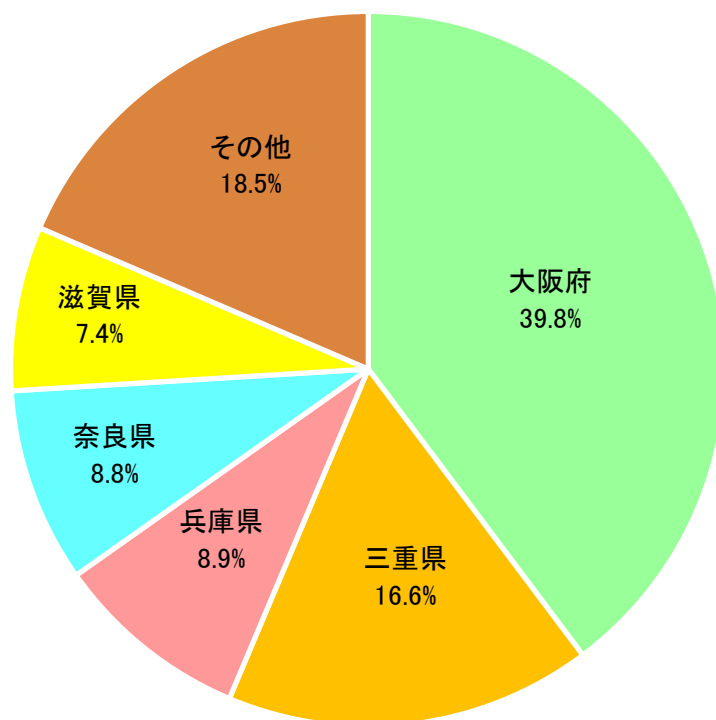


(3) 学校種別・地域別入込客数

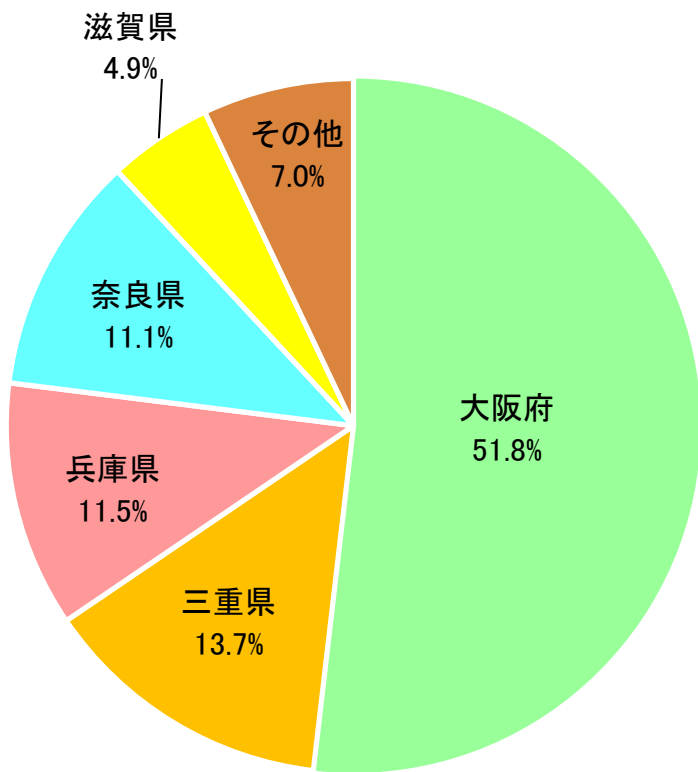
(単位:人)

地域別		年別	小学校	中学校	高校	大学・専門	その他	合計	前年比	構成比
近畿	三重県	R4	11,954	5,238	2,680	176	1,452	21,500		
		R5	5,666	546	790	389	1,923	9,314	43.3%	16.6%
	和歌山県	R4	1,055	3,789	1,483	0	18	6,345		
		R5	447	50	1,383	9	0	1,889	29.8%	3.4%
	滋賀県	R4	1,849	140	462	23	0	2,474		
		R5	2,014	497	667	6	991	4,175	168.8%	7.4%
	京都府	R4	6,780	67	381	0	0	7,228		
		R5	1,395	0	154	29	0	1,578	21.8%	2.8%
	大阪府	R4	26,400	350	700	59	1,227	28,736		
		R5	21,506	33	421	329	35	22,324	77.7%	39.8%
	兵庫県	R4	701	2,641	316	89	0	3,747		
		R5	4,758	44	140	34	2	4,978	132.9%	8.9%
	奈良県	R4	1,904	1,129	474	0	345	3,852		
		R5	4,615	0	57	73	202	4,947	128.4%	8.8%
中部	愛知県	R4	245	2,784	1,462	135	25	4,651		
		R5	246	550	320	86	179	1,381	29.7%	2.5%
	岐阜県	R4	174	747	928	0	0	1,849		
		R5	429	304	58	24	0	815	44.1%	1.5%
	静岡県	R4	1,448	292	688	0	0	2,428		
		R5	184	326	97	145	0	752	31.0%	1.3%
関東	東京都	R4	0	46	1,307	35	0	1,388		
		R5	97	266	621	218	0	1,202	86.6%	2.1%
	神奈川県	R4	0	95	250	0	0	345		
		R5	8	0	125	0	0	133	38.6%	0.2%
	千葉・埼玉・茨城 栃木・群馬	R4	89	423	281	0	0	793		
		R5	0	261	1,041	0	0	1,302	164.2%	2.3%
北陸甲信越	山梨・長野・新潟 福井・富山・石川	R4	272	381	2,413	66	0	3,132		
	R5	0	0	444	0	0	444	14.2%	0.8%	
北海道		R4	0	0	76	9	0	85		
	R5	0	0	20	0	0	20	23.5%	0.0%	
東北	宮城・岩手・山形 秋田・青森・福島	R4	0	0	272	0	0	272		
		R5	0	0	107	0	0	107	39.3%	0.2%
山陰中国	島根・鳥取・山口 広島・岡山	R4	77	95	1,127	120	0	1,419		
		R5	0	0	39	112	0	151	10.6%	0.3%
四国	徳島・高知・香川・愛媛	R4	0	705	1,053	0	0	1,758		
		R5	0	0	0	22	0	22	1.3%	0.0%
九州	長崎・宮崎・佐賀・大分 鹿児島・福岡・熊本	R4	0	0	146	10	0	156		
		R5	0	0	332	0	0	332	212.8%	0.6%
沖縄		R4	0	0	0	0	0	0		
	R5	99	0	0	0	0	99	0.0%	0.2%	
外国人		R4	0	0	0	0	0	0		
	R5	16	0	0	0	0	16	0.0%	0.0%	
その他		R4	0	0	0	0	0	0		
	R5	0	87	51	27	0	165	0.0%	0.3%	
合計		R4	52,948	18,922	16,499	722	3,067	92,158		
	R5	41,480	2,964	6,867	1,503	3,332	56,146	60.9%	100.0%	

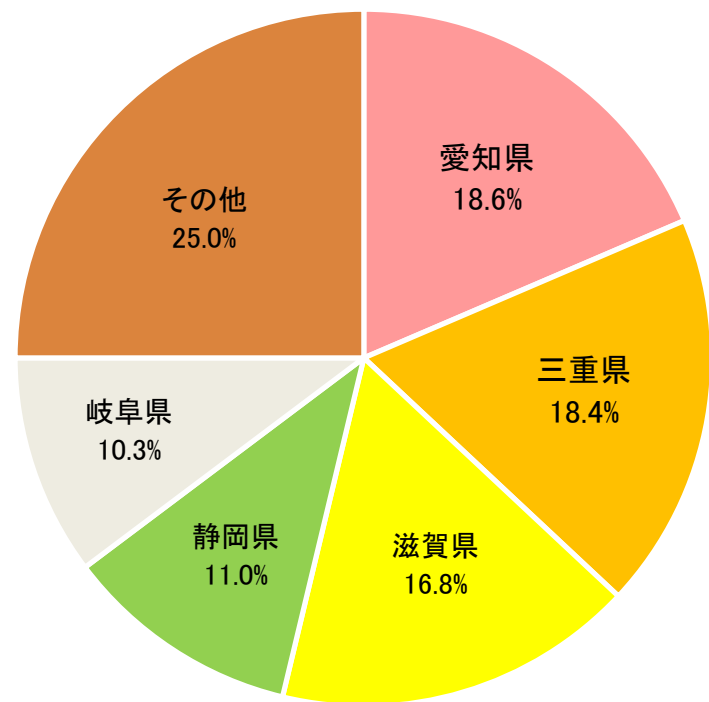
【全体合計】



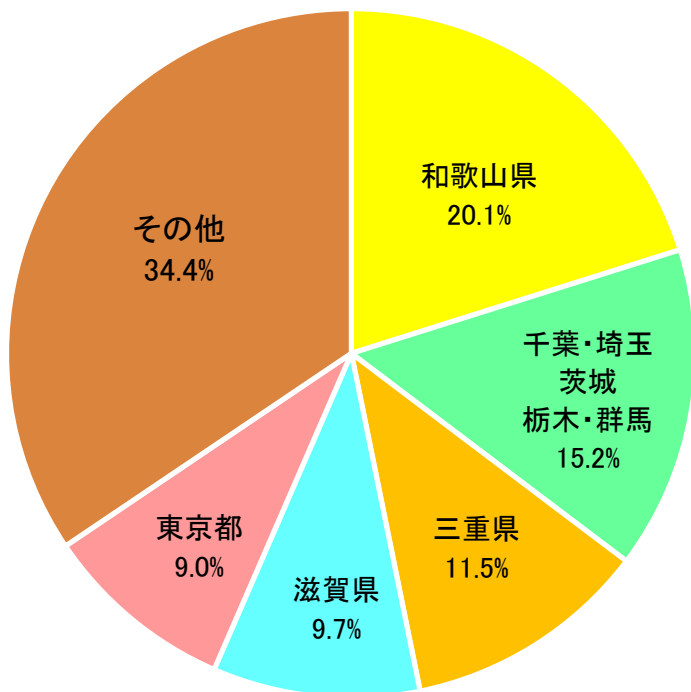
【小学生】



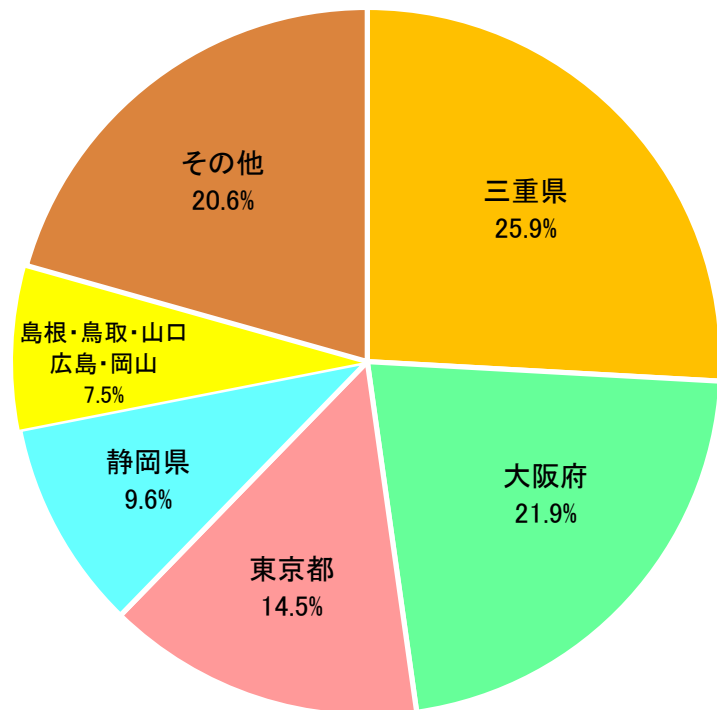
【中学校】



【高等学校】



【大学・専門学校】



6 外国人観光客入込数

(1) 施設別・月別入込客数

施設名	年別	1月	2月	3月	4月	5月	6月	7月	8月
鳥羽水族館	R3	104	23	96	97	177	105	167	323
	R4	165	123	173	180	250	115	168	333
	R5	71	53	115	263	61	118	94	132
ミキモト真珠島	R3	30	0	100	90	90	60	40	60
	R4	50	0	60	70	200	230	230	220
	R5	800	700	2,210	2,710	2,100	2,050	2,580	1,210
海の博物館	R3	5	2	2	11	9	3	9	3
	R4	11	3	2	17	26	4	7	23
	R5	37	12	57	19	65	8	88	39
海島遊民くらぶ	R3	0	0	0	0	0	0	0	0
	R4	0	0	0	0	0	0	0	3
	R5	0	0	1	18	16	18	34	9
島の旅社	R3	0	0	0	0	0	0	0	0
	R4	0	0	0	0	0	0	0	0
	R5	0	0	0	0	0	0	0	0
海女文化資料館・ 海女の家五左屋	R3	0	0	0	0	0	0	0	0
	R4			2	6			7	
	R5	12	20	69	30	86	75	57	43
相差かまど	R3	0	1	0	0	5	1	0	0
	R4	0	0	0	0	0	0	0	0
	R5	69	57	226	348	192	194	225	142
はちまんかまど	R3	0	10	19	0	8	0	2	2
	R4	1	0	9	1	8	4	3	1
	R5	423	380	952	1,147	614	190	317	316
白滝大明神	R3								
	R4								
	R5	0	0	0	11	2	3	55	21
合計	R3	139	36	217	198	289	169	218	388
	R4	227	126	246	274	484	353	415	580
	R5	1,412	1,222	3,630	4,546	3,136	2,656	3,450	1,912
	前年比	622.0%	969.8%	1475.6%	1659.1%	647.9%	752.4%	831.3%	329.7%
	構成率	3.8%	3.3%	9.8%	12.3%	8.5%	7.2%	9.3%	5.2%

※R5～白滝大明神を追加

(2) 施設別・国別入込客数

施設名	年別	台湾	香港	タイ	中国	韓国	アメリカ	フランス	インドネシア
鳥羽水族館	R3	77	26	55	290	140	460	0	48
	R4	74	69	119	325	118	469	0	29
	R5	1,192	92	170	0	11	0	0	0
ミキモト真珠島	R3	10	10	10	150	10	80	40	0
	R4	140	220	530	470	30	390	390	90
	R5	5,070	1,260	840	2,610	300	1,780	2,790	130
海の博物館	R3	0	0	0	10	0	0	0	0
	R4	0	0	9	0	1	1	10	0
	R5	0	0	2	0	22	23	62	0
海島遊民くらぶ	R3	0	0	0	0	0	0	0	0
	R4	0	0	0	0	0	3	0	0
	R5	0	2	9	0	0	42	23	37
島の旅社	R3	0	0	0	0	0	0	0	0
	R4	0	0	0	0	0	0	7	0
	R5	0	0	0	0	0	0	0	0
海女文化資料館・ 海女の家五左屋	R3	0	0	0	0	0	0	0	0
	R4	0	0	0	0	0	0	3	0
	R5	0	0	0	0	0	0	0	0
相差かまど	R3	2	0	0	0	1	1	0	0
	R4	22	60	3	0	4	99	2	2
	R5	395	573	100	100	0	473	134	0
はちまんかまど	R3	0	0	7	6	0	1	3	0
	R4	34	147	229	5	7	75	35	74
	R5	1,390	888	554	88	9	280	222	31
白滝大明神	R3	0	0	0	0	0	0	0	0
	R4	0	0	0	0	0	0	0	0
	R5	1	3	0	1	5	1	0	0
合計	R3	89	36	72	456	151	542	43	48
	R4	270	496	890	800	160	1,037	447	195
	R5	8,048	2,818	1,675	2,799	347	2,599	3,231	198

※R5～白滝大明神を追加

(単位:人)

9月	10月	11月	12月	合計	前年比
136	120	118	170	1,636	
178	0	129	175	1,989	
0	178	295	158	1,538	77.3%
0	70	50	80	670	
310	840	1,070	1,080	4,360	
2,120	3,190	2,850	2,030	24,550	563.1%
0	12	0	1	57	
7	5	38	17	160	
51	85	38	64	563	351.9%
0	0	0	0	0	
0	2	2	4	11	
20	65	61	8	250	2272.7%
0	0	0	0	0	
0	0	7	0	7	
0	0	0	0	0	0.0%
0	0	0	0	0	
	2	10		27	
13	119	44	7	575	2129.6%
0	0	0	0	7	
0	93	117	68	278	
230	257	379	110	2,429	873.7%
0	8	0	10	59	
46	291	425	680	1,469	
478	746	737	678	6,978	475.0%
				0	
				0	
5	4	0		101	0.0%
136	210	168	261	2,429	
541	1,233	1,798	2,024	8,301	
2,917	4,644	4,404	3,055	36,984	445.5%
539.2%	376.6%	244.9%	150.9%	445.5%	
7.9%	12.6%	11.9%	8.3%	100.0%	

(単位:人)

ドイツ	カナダ	ベトナム	マレーシア	シンガポール	イギリス	オーストラリア	その他	不明	合計
0	7	104	15	0	0	0	414	0	1,636
0	0	136	109	0	0	0	465	76	1,989
0	0	0	0	0	0	0	73	0	1,538
10	0	30	0	0	20	0	300	0	670
30	30	30	660	350	10	30	960	0	4,360
330	320	110	3,410	1,130	130	280	4,060	0	24,550
0	0	0	0	0	0	3	0	44	57
0	0	0	0	2	0	2	86	49	160
5	7	0	10	9	1	25	397	0	563
0	0	0	0	0	0	0	0	0	0
0	2	0	0	0	0	2	4	0	11
6	19	4	6	19	11	9	63	0	250
0	0	0	0	0	0	0	0	0	0
0	0	0	0	0	0	0	0	0	7
0	0	0	0	0	0	0	0	0	0
0	0	0	0	0	0	0	0	0	0
0	0	0	0	0	0	0	3	21	27
0	0	0	0	0	0	0	0	575	575
0	0	0	0	0	0	0	3	0	7
0	2	0	48	12	4	0	3	17	278
6	14	0	103	98	62	39	0	332	2,429
0	0	0	3	0	0	0	5	34	59
0	4	18	609	208	2	2	20	0	1,469
14	15	0	2,854	294	10	53	245	31	6,978
0	0	0	0	0	0	0	0	0	0
0	0	0	0	0	0	0	0	0	0
0	1	0	0	1	0	1	87	0	101
10	7	134	18	0	20	3	722	78	2,429
30	38	184	1,426	572	16	36	1,541	163	8,301
361	376	114	6,383	1,551	214	407	4,925	938	36,984

(3) 国別・月別入込客数

(単位:人)

地域別	年別	1月	2月	3月	4月	5月	6月	7月	8月	9月	10月	11月	12月	合計	構成率
台湾	R4	15	9	27	6	11	16	15	4	5	5	65	92	270	3.3%
	R5	248	298	469	507	632	783	579	599	944	1,122	1,167	700	8,048	21.8%
マレーシア	R4	2	0	0	3	3	0	4	8	6	424	306	670	1,426	17.2%
	R5	641	228	1,125	1,668	304	137	135	40	268	704	718	415	6,383	17.3%
フランス	R4	0	0	5	16	10	10	10	10	126	152	94	14	447	5.4%
	R5	10	20	512	628	476	320	187	146	133	333	440	26	3,231	8.7%
香港	R4	0	8	10	5	5	6	9	4	6	36	120	287	496	6.0%
	R5	142	161	142	229	158	165	409	224	199	328	317	344	2,818	7.6%
中国	R4	65	15	33	46	91	41	76	126	157	60	50	40	800	9.6%
	R5	20	50	67	110	193	190	444	375	500	349	353	148	2,799	7.6%
アメリカ	R4	31	40	67	65	68	41	90	118	55	163	162	137	1,037	12.5%
	R5	22	43	241	458	245	187	212	94	240	330	222	305	2,599	7.0%
タイ	R4	10	2	4	0	6	0	73	50	29	141	304	271	890	10.7%
	R5	10	198	196	155	188	148	75	19	40	373	169	104	1,675	4.5%
その他	R4	104	52	100	133	290	246	131	260	157	252	697	513	2,935	35.4%
	R5	319	224	878	791	940	726	1,409	415	593	1,105	1,018	1,013	9,431	25.5%
合計	R4	227	126	246	274	484	360	408	580	541	1,233	1,798	2,024	8,301	100.0%
	R5	1,412	1,222	3,630	4,546	3,136	2,656	3,450	1,912	2,917	4,644	4,404	3,055	36,984	100.0%

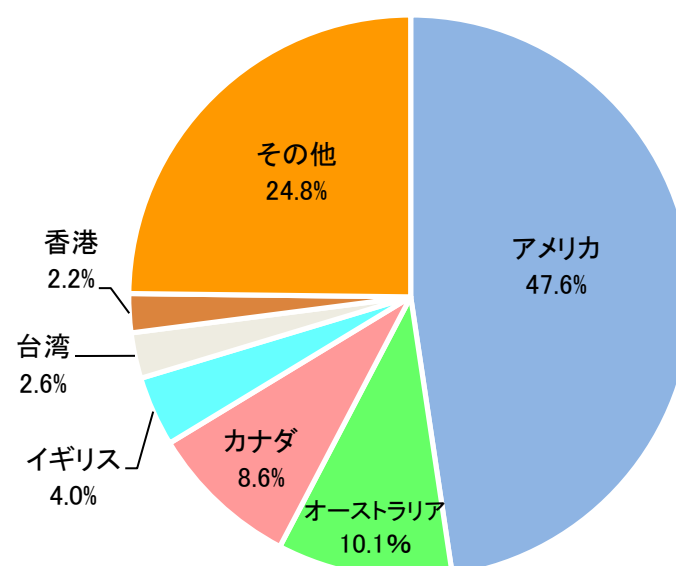
(4) 鳥羽港クルーズ船入港・乗客数

	令和3年		令和4年		令和5年		前年 対比
	隻数	乗客数	隻数	乗客数	隻数	乗客数	
邦船	5	1,053	6	1,611	6	2,402	149%
外国船	0	0	0	0	3	6,945	-
合計	5	1,053	6	1,611	9	9,347	-

【外国船籍クルーズ船 国別乗船客】

(5) 外国船籍クルーズ船 国別乗船客

	国籍	乗船客数	割合
1	アメリカ	3,308	47.6%
2	オーストラリア	698	10.1%
3	カナダ	600	8.6%
4	イギリス	279	4.0%
5	台湾	182	2.6%
6	香港	155	2.2%
	その他	1,723	24.8%



(5) 年別・施設別の外国人観光客入込数と宿泊者数

	外国人観光客入込数												鳥羽港クルーズ船外国人乗船客数	外国人宿泊者数	外国人観光客入込数合計
	鳥羽水族館	ミキモト真珠島	鳥羽カントリークラブ	海の博物館	海島遊民くらぶ	島の旅社	海女文化資料館 海女の家五左屋	相 差 か ま ど	は ち ま ん か ま ど	鳥羽湾めぐりとイルカ島	白滝大明神	合計			
平成元年	967	18,287										19,254		5,011	24,265
2年	1,154	20,538										21,692		6,006	27,698
3年	2,993	21,115										24,108		3,954	28,062
4年	1,596	20,224										21,820		3,165	24,985
5年	816	17,247										18,063		1,749	19,812
6年	730	13,665										14,395		2,080	16,475
7年	373	11,996										12,369		1,165	13,534
8年		15,007										15,007		1,724	16,731
9年		14,146										14,146		5,588	19,734
10年	1,648	17,025										18,673		6,609	25,282
11年		16,340										16,340		13,058	29,398
12年	932	15,064										15,996		13,156	29,152
13年	900	12,159										13,059		8,133	21,192
14年	788	14,246										15,034		11,968	27,002
15年	1,089	10,590										11,679		13,581	25,260
16年	1,121	11,769										12,890		15,518	28,408
17年	2,346	15,740										18,086		17,673	35,759
18年	4,924	17,175	50									22,149		18,695	40,844
19年	5,665	28,305	260									34,230		19,302	53,532
20年	5,953	30,315	572	293								37,133		16,626	53,759
21年	1,942	17,477	38	116	33							19,606		12,692	32,298
22年	3,302	16,055	12	177	18	40						19,604		10,368	29,972
23年	1,744	6,561		81	10		155					8,551		1,370	9,921
24年	2,712	8,784		189	83	22	164					11,954		4,589	16,543
25年	3,869	12,329		152	56		125					16,531		3,471	20,002
26年	6,500	19,158		482	85	35	377					26,637		8,536	35,173
27年	6,644	28,870		404	118	41	672	402	3,869			41,020		40,679	81,699
28年	12,146	31,090		1,061	182		1,627	975	6,320			53,401		41,784	95,185
29年	10,717	33,590		741	353	107	1,566	1,748	9,137			57,959		51,274	109,233
30年	11,739	32,150		454	246	224	1,074	2,196	9,284	1,273		58,640		57,817	116,457
令和元年	11,827	31,110		794	204	189	1,069	2,268	10,471	1,784		59,716	12,340	51,057	123,113
2年	2,424	3,460		130	1		132	231	966	212		7,556	2,864	2,282	12,702
3年	1,636	670		57				7	59			2,429	0	183	2,612
4年	1,989	4,360		160	11	7	27	278	1,469			8,301	0	7,061	15,362
5年	1,538	24,550		563	250		575	2,429	6,978		101	36,984	6,945	32,358	76,287

参考資料

(1) 正月観光動向調査結果（1月1日～1月5日）

日付	曜日	天候	鳥羽水族館	ミキモト真珠島	鳥羽湾めぐりとイルカ島	海の博物館	海女文化資料館	海女の家五左屋	合計
1月1日	日	晴	3,401	276	853	97	221	488	5,336
1月2日	月	晴	4,934	298	529	130	295	638	6,824
1月3日	火	晴	4,567	263	434	136	150	471	6,021
1月4日	水	晴→曇	3,712	202	395	75	74	191	4,649
1月5日	木	晴・曇	3,121	174	269	62	88	263	3,977
合計			19,735	1,213	2,480	500	828	2,051	26,807

(2) ゴールデンウィーク観光動向調査結果（4月29日～5月6日）

日付	曜日	天候	鳥羽水族館	ミキモト真珠島	鳥羽湾めぐりとイルカ島	海の博物館	海女文化資料館	海女の家五左屋	合計
4月29日	土	雨	4,131	224	381	98	49	143	5,026
4月30日	日	雨	6,207	2,237	398	152	103	151	9,248
5月1日	月	晴	3,520	352	517	80	99	164	4,732
5月2日	火	晴	4,329	366	476	110	93	199	5,573
5月3日	水	晴	8,332	564	1,281	182	129	334	10,822
5月4日	木	晴	10,284	780	1,768	212	148	439	13,631
5月5日	金	曇	9,129	676	1,516	252	127	441	12,141
5月6日	土	曇	7,441	524	797	170	142	322	9,396
合計			53,373	5,723	7,134	1,256	890	2,193	70,569

(3) 夏期観光動向調査結果（8月10日～8月18日）

日付	曜日	天候	鳥羽水族館	ミキモト真珠島	鳥羽湾めぐりとイルカ島	海の博物館	海女文化資料館	海女の家五左屋	合計
8月10日	木	晴	5,346	319	209	88	91	115	6,168
8月11日	金 祝	晴	7,174	410	952	187	76	301	9,100
8月12日	土	晴	9,298	579	1,117	176	175	301	11,646
8月13日	日	晴	8,393	391	1,060	160	108	261	10,373
8月14日	月	台風	6,009	275	臨時休	71	70	87	6,512
8月15日	火	台風	1,291	臨時休	臨時休	臨時休	臨時休	臨時休	1,291
8月16日	水	晴	5,265	729	305	76	55	88	6,518
8月17日	木	晴	7,138	363	702	165	104	182	8,654
8月18日	金	晴	7,114	715	681	99	83	229	8,921
合計			57,028	3,781	5,026	1,022	762	1,564	69,183

(4) 観光パンフレット請求件数

(単位:件)

	1月	2月	3月	4月	5月	6月	7月	8月	9月	10月	11月	12月	合計	構成率
北海道	1	0	1	0	0	0	0	0	0	0	0	0	2	1.3%
青森	0	0	0	0	1	0	0	0	0	0	0	0	1	0.7%
岩手	0	0	0	0	0	0	0	0	0	0	0	0	0	0.0%
宮城	0	0	0	0	0	0	0	0	1	0	0	1	2	1.3%
秋田	0	0	0	0	0	0	1	0	0	0	0	0	1	0.7%
山形	0	0	0	0	0	1	0	0	0	0	0	0	1	0.7%
福島	0	0	0	0	0	0	0	1	0	0	0	0	1	0.7%
茨城	0	0	0	0	0	0	0	0	0	0	0	0	0	0.0%
栃木	2	1	0	0	1	0	0	0	0	0	0	1	5	3.3%
群馬	0	1	0	0	0	0	0	0	0	0	0	0	1	0.7%
埼玉	1	1	0	0	1	0	0	0	2	1	1	0	7	4.6%
千葉	0	0	0	0	0	0	1	0	0	1	0	2	4	2.6%
東京	1	2	1	5	1	1	0	0	0	2	0	0	13	8.6%
神奈川	0	1	1	0	1	1	1	1	1	1	0	2	10	6.6%
新潟	0	0	0	0	0	0	0	0	0	0	0	0	0	0.0%
富山	0	0	0	0	0	0	0	0	0	0	0	0	0	0.0%
石川	0	0	0	0	0	0	0	0	0	0	0	0	0	0.0%
福井	0	0	0	0	0	0	0	0	0	0	0	0	0	0.0%
山梨	0	0	0	0	0	0	0	0	0	0	0	0	0	0.0%
長野	0	0	0	0	0	0	0	0	0	0	0	1	1	0.7%
岐阜	2	0	1	0	0	2	0	0	0	0	1	0	6	3.9%
静岡	0	1	2	1	0	0	1	0	2	0	0	0	7	4.6%
愛知	2	2	1	2	1	3	3	2	1	1	2	0	20	13.2%
三重	1	5	1	2	0	0	0	1	0	0	0	1	11	7.2%
滋賀	0	0	0	0	0	2	1	0	0	0	0	0	3	2.0%
京都	0	1	0	1	0	0	0	0	0	1	1	0	4	2.6%
大阪	1	2	1	1	5	3	0	2	2	2	1	3	23	15.1%
兵庫	2	0	0	0	0	1	1	1	1	0	1	0	7	4.6%
奈良	0	0	1	0	0	0	0	0	0	0	0	1	2	1.3%
和歌山	0	0	0	0	0	0	0	0	0	1	0	1	2	1.3%
鳥取	0	0	0	0	0	0	0	0	0	0	0	0	0	0.0%
島根	0	0	0	0	0	0	0	0	0	1	0	0	1	0.7%
岡山	0	0	0	0	0	1	0	0	0	0	0	0	1	0.7%
広島	0	0	0	1	0	0	0	1	0	0	1	0	3	2.0%
山口	0	0	0	1	0	0	0	0	0	0	0	0	1	0.7%
徳島	0	0	0	0	0	0	0	0	0	0	1	0	1	0.7%
香川	0	0	0	0	1	1	1	0	0	0	0	0	3	2.0%
愛媛	0	0	0	0	0	0	0	0	0	0	0	0	0	0.0%
高知	0	0	0	0	0	0	0	0	0	0	0	0	0	0.0%
福岡	0	0	1	0	0	0	1	0	0	0	0	1	3	2.0%
佐賀	0	0	0	0	0	0	0	0	0	0	0	0	0	0.0%
長崎	0	1	0	0	0	0	0	0	0	0	0	0	1	0.7%
熊本	0	0	0	0	2	0	0	0	0	0	0	0	2	1.3%
大分	0	1	0	0	0	0	0	0	0	0	0	0	1	0.7%
宮崎	0	0	0	0	0	0	0	0	0	0	0	1	1	0.7%
鹿児島	0	0	0	0	0	0	0	0	0	0	0	0	0	0.0%
沖縄	0	0	0	0	0	0	0	0	0	0	0	0	0	0.0%
合計	13	19	11	14	14	16	11	9	10	11	9	15	152	100.0%

(備考)

電話、ファクス、メール等で観光課に直接請求のあったもの。各種イベント用のものは除く。

(5) 来訪回数

(単位:件)

来訪回数	北海道	東北	関東	北陸甲信越	中部	近畿	中国	四国	九州	県内	合計
初めて	1	3	12	0	2	6	3	1	1	0	29
2回目	0	0	4	0	3	2	2	0	0	0	11
3回目	0	0	0	0	1	4	1	0	0	0	6
4回目	0	0	0	0	1	1	0	0	1	0	3
5~9回目	0	0	0	0	1	3	0	1	0	0	5
10回以上	0	0	1	1	0	0	0	0	0	0	2
合計	1	3	17	1	8	16	6	2	2	0	56

(備考)

鳥羽市役所観光HPを通じて請求があったもののうち、アンケートに有効な回答があったもの。

(6) 来訪手段

(単位:件)

来訪手段	北海道	東北	関東	北陸甲信越	中部	近畿	中国	四国	九州	県内	合計
近鉄	0	2	10	0	1	3	2	1	1	0	20
JR	1	0	6	0	1	3	1	0	0	0	12
バス	0	0	0	0	0	0	0	0	0	0	0
車	0	1	1	1	6	10	3	1	1	0	24
その他	0	0	0	0	0	0	0	0	0	0	0
合計	1	3	17	1	8	16	6	2	2	0	56

(備考)

鳥羽市役所観光HPを通じて請求があったもののうち、アンケートに有効な回答があったもの。

(7) 滞在期間

(単位:件)

滞在期間	北海道	東北	関東	北陸甲信越	中部	近畿	中国	四国	九州	県内	合計
1泊	0	2	8	0	7	12	3	2	2	0	36
2泊	1	1	6	1	1	2	3	0	0	0	15
3泊以上	0	0	0	0	0	0	0	0	0	0	0
日帰り	0	0	3	0	0	2	0	0	0	0	5
合計	1	3	17	1	8	16	6	2	2	0	56

(備考)

鳥羽市役所観光HPを通じて請求があったもののうち、アンケートに有効な回答があったもの。

(8) 観光動向一覧

	鳥羽市の動向	伊勢志摩地域の動向	国内外の動向
平成元年			ベルリンの壁崩壊、消費税施行(3%)
2年	鳥羽水族館新館第1期オープン		国際花と緑の博覧会(大阪花博)、東西ドイツ統一
3年			湾岸戦争
4年			バルセロナオリンピック、東海道新幹線にのぞみ登場
5年		伊勢戦国時代村オープン、おかげ横丁オープン、伊勢神宮御遷宮、伊勢自動車道勢和多気IC～伊勢IC開通	サッカーJリーグ開幕
6年	伊勢二見鳥羽ライン開通、鳥羽水族館新館全館オープン	志摩スペイン村オープン	関西国際空港開港、世界祝祭博覧会(まつり博三重)
7年		伊勢神宮内宮鎮座2000年	阪神淡路大震災、地下鉄サリン事件
8年	安楽島海岸にて恐竜の化石発見		アトランタオリンピック、O-157(腸管出血性大腸菌)多発
9年	鳥羽恐竜展、食の祭典		消費税率引き上げ(5%)
10年	鳥羽ガイドボランティアの会発足	みえ歴史街道フェスティバル	サッカーワールドカップ(フランス大会)、長野冬季オリンピック
11年	九鬼嘉隆400年祭		中国建国50周年
12年	みえ・スカイフェスタ2000	周遊バス「キャンパス」運行開始	シドニーオリンピック
13年	真珠フェスタin鳥羽		米国同時多発テロ事件、大阪USJ開園、東京ディズニーシー開園
14年	NPO法人伊勢志摩バリアフリーツアーセンター発足	近鉄「まわりゃんせ」発売開始	サッカーワールドカップ(日韓共催大会)、欧州通貨統一、ジャズドリーム長島開園、長島温泉湯あみの島開園
15年	パールロード(今浦～的矢間)通行無料化、伊勢志摩地域・鳥羽市外国人観光客誘致促進協議会結成		イラク戦争、中国にて新型肺炎(SARS)発生
16年	市制施行50周年	合併により新「志摩市」誕生	アテネオリンピック、しずおか国際園芸博覧会(浜名湖花博)、新潟中越地震
17年	伊勢湾フェリー常滑航路運航開始、観光ルネッサンス事業採択、まちづくり交付金事業に着手	合併により新「伊勢市」「南伊勢町」誕生、伊勢志摩キャンペーン開始	日本国際博覧会(愛知万博)、中部国際空港開港、神戸空港開港、新北九州空港開港、名古屋イタリア村オープン
18年	パールロード全線無料化、若女将の会「うめの蓄会」発足、神島が「恋人の聖地」の認定を受ける	伊勢志摩国立公園指定60周年、伊勢志摩観光コンベンション機構を社団法人化、式年遷宮御木曳元年、第48回自然公園大会、JR「伊勢路フリーきっぷ」発売開始、伊勢志摩学生団体誘致委員会発足	ワールドベースボールクラシック(WBC)で日本が優勝、サッカーワールドカップ(ドイツ大会)
19年	入湯税を導入、鳥羽市温泉振興会発足、インフォメーションセンター遊民オープン	赤福の食品偽装問題が発覚	能登半島地震
20年	鳥羽市観光基本計画策定 市営定期船「高速船「きらめき」就航 御木本幸吉生誕150周年記念事業開催 観光統計 全国統計基準への移行	新名神高速道路 亀山JCT～草津田上IC間開通	東海北陸自動車道全線開通、ガソリン価格急騰、北京オリンピック、観光庁発足、世界規模での金融危機
21年	鳥羽市観光基本計画アクションプログラム事業実施、市営定期船「高速船「かがやき」就航、鳥羽市観光課発足、旧伊良子清白邸開館	世界新体操選手権、台風18号、宇治橋渡始式	世界金融危機、ETC割引制度実施、新型インフルエンザの流行
22年	鳥羽市観光基本計画後期アクションプログラム策定 安楽島海水浴場更衣室建替え	鳥羽伊良湖航路活性化協議会発足 伊勢湾フェリー(株)が新体制で存続へ 高速道路一部無料化社会実験(津～伊勢)	バンクーバーオリンピック、上海万博 東北新幹線が新青森駅まで開通
23年	マリントーミナル開港、兵庫県三田市との友好都市宣言	台風12号、高速道路一部無料化社会実験(津～伊勢)が6月で終了	東日本大震災、欧州経済危機、九州新幹線全線開業、サッカー女子ワールドカップで「なでしこジャパン」が優勝
24年	三世代海女を鳥羽市観光キャンペーンガールに任命、答志島を舞台としてNHK津放送局が初のドラマ「ヤアになる日」を制作、鳥羽の島遺産100選登録	せんぐう館がオープン、台風17号による被害	東京スカイツリー開業、山中教授がiPS細胞開発でノーベル医学賞受賞、竹島尖閣諸島問題
25年	御潜神事の再現、吉永小百合さんが49年ぶりに神島へ、菅島にて伊勢えびの千匹干し、六本木ヒルズアリーナにて「鳥羽のあまちゃん100人上京！食と祝の祭典」を開催、鳥羽HOSUプロジェクト協議会が農水省の食モデル地域の認定を受ける	第62回 神宮式年遷宮、伊勢神宮内宮・外宮の参拝者数が過去最高の1,420万人を記録、第二伊勢道路が開通、三重県観光キャンペーンが始動	2020年夏季五輪の開催地が東京に決定、富士山が世界文化遺産に登録、NHK連続テレビ小説「あまちゃん」が放送、訪日外国人旅行者が初の1,000万人を突破、和食がユネスコ無形文化遺産に登録される
26年	農水産物直売所「鳥羽マルシェ」がオープン、「鯛千匹干し」が食用魚の最も長い列として「ギネス世界記録町おこしニッポン」に認定、鳥羽市制60周年、小説潮騒60周年、「鳥羽エコツーリズム推進全体構想」が全国で4番目の認定	鳥羽・志摩の海女による伝統的素潜り漁技術が三重県の無形民俗文化財に指定	第22回冬季五輪ソチ五輪、17年ぶりに消費税が増税5%から8%へ引き上げ、「富岡製糸場と絹産業遺産群」世界文化遺産登録、長野・岐阜両県境の御嶽山が噴火、訪日外国人旅行者が1,300万人を突破
27年	東京都営バスに海女と真珠のふるさとをテーマにラッピング、現役海女アイドル「とばあば」を結成、「鳥羽足湯処とまり湯」がオープン、全日空(ANA)国内線および国際線で「鳥羽の海女」をテーマにしたCMを放映	2016年主要国首脳会議(サミット)の開催が伊勢志摩に決定、伊勢志摩地域の市町で連携を図り、本地域をアピールするため伊勢志摩観光辞典やPR動画を製作	北陸新幹線が開通、長崎県の「軍艦島」を含む「明治日本の産業革命遺産」が世界遺産登録、マイナンバー制度がスタート、訪日外国人が過去最高の1,973万人を記録
28年	市営定期船「しおさい」就航、鳥羽駅手荷物配送カウンターオープン、鳥羽美術展開催	志摩市賢島において伊勢志摩サミット開催、伊勢志摩国立公園指定70周年、環境省推進「国立公園満喫プロジェクト」に伊勢志摩国立公園が選定される	熊本地震、主要国首脳会議(伊勢志摩サミット)開催、リオデジャネイロオリンピック
29年	全国初海女条例制定、海の博物館市立化、伊勢二見鳥羽ライン全線無料化	第27回全国菓子大博覧会が伊勢市で開催される、台風21号・22号が襲来、「鳥羽・志摩の海女漁の技術」が国の重要無形民俗文化財の指定を受ける	上野動物園パンダのシャンシャン誕生、九州北部豪雨
30年	ダイヤモンドプリンセス初寄港、答志島トロさわブランド化、第1回ブリュッセル国際コンクール酒部門開催、再生可能エネルギー発電事業と自然環境等の保全との調和に関する条例制定、鳥羽市立海の博物館に三重大学伊勢志摩サテライト海女研究センターの設置	平成30年全国高等学校総合体育大会が開催、横山展望台がリニューアルオープン	2025年国際博覧会の開催地が大阪に決定、年間訪日外国人旅行者が初の3,000万人突破、大阪府北部地震、西日本豪雨、北海道胆振東部地震、大坂なおみが全米オープン制覇、築地市場の豊洲市場への移転

(8) 観光動向一覧

	鳥羽市の動向	伊勢志摩地域の動向	国内外の動向
令和元年	鳥羽港クルーズ船誘致受入協議会設立、EUROPE II 初入港、フランスで海女文化のシンポジウム開催、ふるさと納税返礼品に真珠が復活	海女に出逢えるまち鳥羽・志摩が日本遺産認定	天皇陛下御即位で令和に改元、消費税率引き上げ(10%)、ラグビーワールドカップ日本初開催、台風大雨被害が相次ぐ
2年	第65回鳥羽みなとまつり中止、新鳥羽市水産研究所&鳥羽市民体育館サブアリーナ完成	教育旅行の需要拡大、2021年第9回太平洋・島サミットの開催地が志摩市を中心とした伊勢志摩地域に決定	COVID-19パンデミック、世界中でロックダウン、東京2020オリンピック・パラリンピック延期、米大統領選挙バイデン氏勝利、菅政権発足
3年	山田優選手が東京2020オリンピックでフェンシングエベ団体金メダル取得	教育旅行の需要拡大	COVID-19のワクチン接種開始 東京2020オリンピック開催 岸田政権発足
4年	菅島灯台が国の重要文化財に指定 パリセミナー開催 観光庁「地域一体となった観光地の再生・観光サービスの高付加価値化事業」採択	G7交通大臣会合開催地が志摩市に決定 伊勢志摩ジャンボキャンペーンを実施 好きなだけ伊勢志摩キャンペーンを実施	COVID-19のオミクロン株対応ワクチン接種開始 ロシア軍ウクライナ侵攻 東京電力初の電力ひっ迫注意報・警報発令 冬季オリンピック開催
5年	観光庁「地域一体となった観光地・観光産業の再生・高付加価値化事業」採択 ダイヤモンド・プリンセスが3年ぶりに鳥羽港寄港 鳥羽みなとまつり4年ぶりに開催 10月8日 鳥羽の日記念日登録	G7交通大臣会合が志摩市で開催 伊勢志摩地域が観光庁「地方における高付加価値なインバウンド観光地づくり」モデル観光地に採択 3市(伊勢・志摩・鳥羽)でフランス現地での伊勢志摩プロモーション実施 伊勢志摩デジタルスタンプラリーキャンペーンを実施	緊急事態宣言の終了 COVID-19 感染症法5類へ移行 消費税のインボイス制度開始 WBC日本が12年ぶり優勝 広島でG7サミット開催 LGBT法成立 福島第一原発処理水放出開始