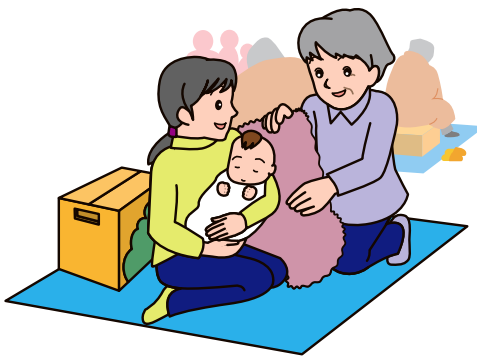


『災害時に避難する場所』を確認しましょう

総務課防災危機管理室
☎ 25 1118

市では、『災害時に避難する場所』を見直しました。

『災害時に避難する場所』には、『風水害等避難所』と『津波避難場所』があります。



台風などにより風水害が発生したときに、土砂災害や洪水などから避難する施設です。基本的には、被害を受ける恐れのある場合に市が発令する「避難勧告」や「避難指示」に伴い開設されますが、住民のみなさん自らが危険と判断し、自主避難をすることによっても開設されます。市などから避難勧告や避難指示が出されたときは、速やかに風水害等避難所へ避難しましょう。

なお、風水害等避難所は地震・津波による家屋倒壊や風水害による浸水被害を受けるなどして、自宅で生活ができない場合に、避難生活を送る場にもなりません。

「風水害等避難所」とは

(表1) 風水害等避難所(台風や大雨などのときに逃げるところ)

◎地震発生後に安全が確認された場合には、地震・津波避難所としても運営します。

平成26年5月1日現在

	風水害等避難所		風水害等避難所
小浜地区	旧小浜小学校	長岡地区 (相 差 町 国 崎 町 畔 蛸 町 千 賀 町 堅 子 町)	弘道小学校
堅神地区 池上地区 屋内地区	堅神公民館		千賀公民館
	鳥羽商船高専第2体育館		堅子公民館
	鳥羽小学校		長岡中学校
	あおぞら保育所		鳥羽磯部漁協相差支所女性等活動拠点施設
鳥羽地区	美台集会所	鏡浦地区 (石 鏡 町 本 浦 今 浦)	旧国崎小学校(現相差保育所)
	鳥羽市民文化会館		鏡浦小学校体育館
	NTT西日本鳥羽ビル		本浦公民館(風水害などのみ)
	JR東海鳥羽駅(風水害などのみ)		石鏡公民館
	近畿日本鉄道鳥羽駅(風水害などのみ)		浦村農村婦人の家(風水害などのみ)
	奥谷公民館(風水害などのみ)		かがみうら保育所
	若竹集会所	今浦老人憩の家	
大明東町 大明西町 安楽島地区	あしたば作業所	菅島地区	菅島コミュニティアリーナ
	鳥羽市武道館		菅島小学校
	かんぼの宿鳥羽	桃取地区	桃取小学校
	安楽島小学校		桃取コミュニティセンター
	安楽島公民館	答志地区 (答 志 和 具)	答志老人憩の家
鳥羽高校体育館	答志コミュニティアリーナ		
鳥羽東中学校	答志保育所		
	寝屋子交流の館		
加茂地区 (船 津 町 幸 丘 若 杉 町 若 倉 町 河 内 町 松 尾 町 白 木 町)	船津コミュニティセンター		答志中学校
	幸丘公民館		答志和具公民館
	若杉公民館	神島地区	神島開発総合センター
	岩倉公民館		坂手公民館
	みどりが丘集会所	坂手地区	坂手コミュニティアリーナ
	河内公民館		福祉避難所
	松尾公民館		保健福祉センターひだまり
	白木公民館	計	避難所数56か所
	加茂小学校		
	加茂中学校		
	落口公営住宅集会所(風水害などのみ)		

表示は順不同 ...船津区会所から名称変更

「津波避難場所」とは

津波避難場所とは、地震が発生した時に、津波からまず逃げるための場所です。地震の揺れが小さくても津波が襲来する場合もありますので、状況に応じて避難しましょう。

また、津波避難場所などの高台に避難できても、さらに高いところへ行ける場合は、できる限り高いところを目指して避難し続けてください。
※今回、新たに、「国崎保育所跡地」および「宮山」を津波避難場所に追加しました。



「避難勧告・避難指示」とは

避難勧告：居住者に避難を勧め促すものです。

避難指示：被害の危険が切迫した時に発せられるもので、勧告より拘束力が強くなります。

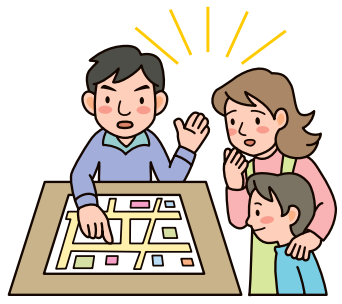
※津波が予想される場合や津

波警報などが発表された場合には、呼び掛けを待たず、すぐに津波避難場所などの高いところへ避難してください。



どこへ避難すればいいの？

表1「風水害等避難所」や表2「津波避難場所」へ避難してください。しかし、市が指定する場所にとらわれることなく、より安全な場所があれば、そちらに避難しましょう。また、地震などが発生したときには、がけ崩れなどで道路が通れなくなる可能性があります。普段から住み慣れた町でも、避難先までの道のりを確認しておきましょう。



(表2) 津波避難場所(津波から逃げるところ)

平成26年5月1日現在

	津波避難場所	海拔(m)		津波避難場所	海拔(m)	
小浜地区	鳥羽グランドホテル(駐車場)	20	長岡地区 (相差町 国崎町 畔蛸町 千賀町 堅子町)	長岡中学校屋上 ※	17	
	湯快リゾート 鳥羽彩朝楽(駐車場)	23		神明神社境内	18	
	ガーデンヒルズ利平治(駐車場)	19		リゾートヒルズ 豊浜(駐車場)	16	
	旧小浜小学校3階 ※	16		星の照 游月(駐車場)	28	
堅神地区	鳥羽小学校グラウンド	9		別館 すずき(駐車場)	32	
	鳥羽商船高専第2体育館横広場	16		民宿旅館 山川(駐車場)	26	
	あおぞら保育所グラウンド	18		旧国崎小学校(現相差保育所)グラウンド	33	
池上地区	裏萩山公園	41		五感の宿 慶泉(駐車場)	40	
	美台第二公園	24		国崎保育所跡地	26	
鳥羽地区	城山公園	22		御宿 瀬乃崎(駐車場)	26	
	日和山山頂公園	64		旧旭分校跡地	28	
	旧鳥羽小学校グラウンド	39		鳥羽カントリークラブ(駐車場)	55	
	ミキモト鳥羽工場敷地	30		鏡浦地区 (石鏡町 今浦 本浦)	鏡浦小学校グラウンド	12
	奥谷公園	15			本浦老人憩の家前広場	12
	あしたば作業所	27			サン浦島 悠季の里(駐車場)	20
	鳥羽国際ホテル(駐車場)	30			与吉屋(駐車場)	44
	扇芳閣(駐車場)	36			中山かき直売所(駐車場)	20
	大明東町 大明西町 安楽島地区	鳥羽高校校庭	11		今浦観音堂前広場	11
		鳥羽東中学校グラウンド	36		石鏡公民館前広場	22
桜ヶ丘緑地		27	旧石鏡保育所グラウンド		25	
第1安楽島苑公園		46	ホテル芭新萃(駐車場)		43	
安楽島小学校3階 ※		20	和風旅館 新八屋(駐車場)		60	
ホテル鳥羽小涌園(駐車場)		40	菅島小学校屋上 ※	17		
加茂地区 (船津町 幸丘 若杉町 若倉町 河内町 松尾町 白木町)	かんぼの宿 鳥羽(駐車場)	44	菅島地区	宮山	30	
	てんぐ山	20	桃取地区	天神山ゲートボール場	22	
	加茂小学校3階 ※	14	八幡神社境内	12		
	加茂中学校3階 ※	19	答志地区	答志保育所グラウンド	21	
	鳥羽陽光苑敷地	27	つばき公園	18		
	船津保育所グラウンド	21	答志中学校校庭	15		
	鳥羽市園芸センター敷地	38	首塚	50		
	幸丘公園	15	神島地区	神島保育所グラウンド	36	
	若杉町多目的広場	16	八代神社境内	67		
隠殿岡第一公園	33	坂手地区	旧坂手小学校グラウンド	26		
			林昌寺境内	10		
			計	避難場所数 67か所		

表示は順不同 …新しく追加した津波避難場所

注) ※印の津波避難場所は、建物の最上階や屋上などで、逃げ遅れた場合や避難するのに時間がかかる要援護者などのための場所ですので、できる限りそれ以外の津波避難場所などの高台への避難をお勧めします。