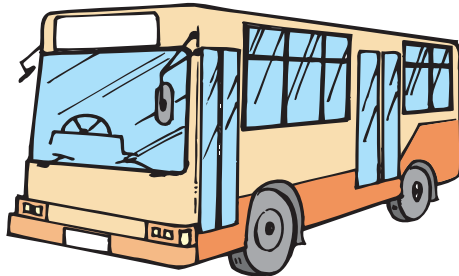


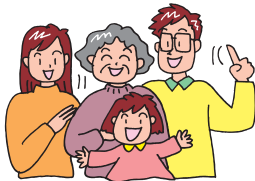
「市内を走るバスの運行」に関するご意見をお寄せください

バスの利用に関するアンケート



- ・ 現在バスを利用しているかたのご意見
- ・ バスを利用したいけれど、利用していないかたのご意見
- ・ より利用者が増えるアイデア

を募集しますので、ご協力をお願いします。



(アンケートの趣旨は、
今号広報23ページのお知らせをご覧ください)

山折り

【切手を貼らずに
お出しください。】

差出有効期限
平成20年3月
15日まで



料金受取人払郵便



鳥羽市鳥羽三丁目1番1号

鳥羽市役所企画財政課企画調整係
行



5 1 7 8 7 9 0

山折り

キリトリ

この用紙の裏面のアンケートにお答えいただき、線に沿って切り取り、封筒にして3月15日(土)までにお近くのポストへ投かんしていただくか、そのままファクスでお送りください。

また、ご家庭で複数のかたから回答をいただける場合は、コピーしてお使いください。

問い合わせ先 企画財政課企画調整係 ☎②1101 FAX②3111

バスの利用に関するアンケート

下記の①～⑧の質問に対する回答を、下の回答欄に記入してください。

- ① あなたのお住まいは？（例：鳥羽三丁目、若杉町など）
- ② あなたの年齢は？
- ③ あなたの性別は？
- ④ あなたのご職業は？（例：自営業、会社員、学生など）
- ⑤ 現在、バスを利用していますか？または利用したいと思っていますか？
下から一つ選び、記号でお答えください。
ア いつも利用している
イ たまに利用することがある
ウ 利用したいけれど利用していない
エ 現在利用していないが、今後は利用を考えてもいい
オ 現在利用していないし、今後も利用しないと思う

⑤で「オ」と回答したかたは⑧のみを回答してください。

- ⑥ 何時ごろ、どこからどこへ行くのにバスを利用していますか？またはどこからどこへ行くのにバスを利用したいとお考えですか？具体的な施設や停留所名などでお答えください。（例：自宅から鳥羽駅、石鏡港から鳥羽高前など）
- ⑦ 経路・発車時刻・バス車両・バス停などについて、改善すべき点はどこですか？またはどのようなになっていけば利用できるようになるとお考えですか？改善要望やご意見をお書きください。
- ⑧ 今後、バスの利用者が増えるにはどのような改善をしていけばよいとお考えですか？ご意見をお聞かせください。

----- 谷 折 り -----

回 答 欄

①	丁目 町	②	歳	③	男・女	④	
⑤	⑥	何時ごろ	どこから	どこへ			
		行き()時ごろ、()から()へ到着					
		帰り()時ごろ、()から()へ到着					
⑦							
⑧							

ご協力ありがとうございました。

----- 谷 折 り -----

----- キ リ ト リ -----

※みなさんからいただいたご意見は、今後のバス運行に生かしていきます。