

一般に公開されていないの
で、知らないかたも多いかも
しれませんが、実は、この神
社の宝物殿には、たくさんの
神宝が保管されています。
内容は、今から1,500年
前の古墳時代の鏡や太刀、奈
良から鎌倉時代にかけての
鏡、金銅製の機織具、陶器と
いった土器など多様で、なん
と100点もあります。



八代神社の宝物殿



古墳時代の鏡など、100点もの貴重な神宝が保管されています

みなさんは神島の八代神社
にある神宝をご存じでしょ
うか。
一般に公開されていないの
で、知らないかたも多いかも
しれませんが、実は、この神
社の宝物殿には、たくさんの
神宝が保管されています。
内容は、今から1,500年
前の古墳時代の鏡や太刀、奈
良から鎌倉時代にかけての
鏡、金銅製の機織具、陶器と
いった土器など多様で、なん
と100点もあります。

しかし、非常に貴重なもの
をたくさん含んでいるため、
その内容が一般に公開されて
いないにもかかわらず、昭和
58年に国の重要文化財に指定
されました。
これは、国がそれだけ重要

鳥羽の誇る至宝！
神島・八代神社の神宝に注目！

鳥羽のお宝
再発見!



vol.10

教育委員会生涯学習課

☎ 1268

わしいことは分かっています
ん。

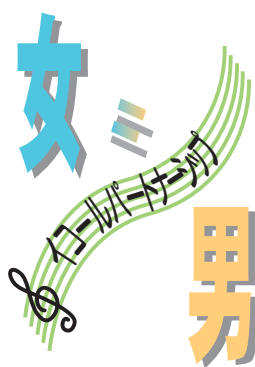
なものであると認めていると
いうことで、まさしく、「鳥羽
の誇る至宝」といえます。
八代神社の神宝について
は、世界遺産候補になった玄
海灘の沖ノ島に残る神宝と酷
似していることから、研究者
の間では有名で、毎年多くの
研究者が島を訪れています。
しかし、これらの神宝は、
聖なる遺物であるため、一般
の観光客には公開されていま
せん。レプリカが製作され、
見学することができるよう
になれば、神島の新たな観光ス
ポットになるのではないで
しょうか。

「今思えば懐かしいことだ
けど、わたしが子育て中に働
いていたころは、週に一日し
か休みがなく、その一日で家
のこと、こどものことをま
めてやっていたのよ」
これは、60代後半の女性が
会話の中からふと出した言葉
でした。

ためには、育児休暇取得後、
柔軟で多様な働き方ができる
ようにする必要があります。
その一環として、残業免除
を請求できる仕組みの導入
や、短時間勤務を事業主に義
務付けるよう育児休業制度を
改めることを厚生労働省は目
指しています。

いつの時代も働きながら子
育てをしていくことは、大変
なことであると思います。そ
ういった思いを受け、法令の
整備や制度の確立など、さま
ざまな面で働くかたがたを応
援する施策が整えられてきて
います。
しかし、残念なことに仕事
と育児の両立が難しいなどの
理由で、働く女性の約7割が
第一子出産を機に仕事をやめ
ているのが現状です。
離職せずに仕事を継続する

いずれも対象は、3歳未満
のこどもがいる従業員で、男
女は問いません。対象年齢の
引き上げなど今後の課題はあ
りますが、まずは大きな一歩
であると非常にうれしく思
います。
今、社会全体で子育てを支
援していくことは不可欠では
ないでしょうか。そして、多
様な働き方を可能にすること
で子育て中でも働きやすい環
境が整っていくはずですよ。



子育て中でも
働きやすい環境へ

vol.95

市民課人権・生活係

☎ 1126