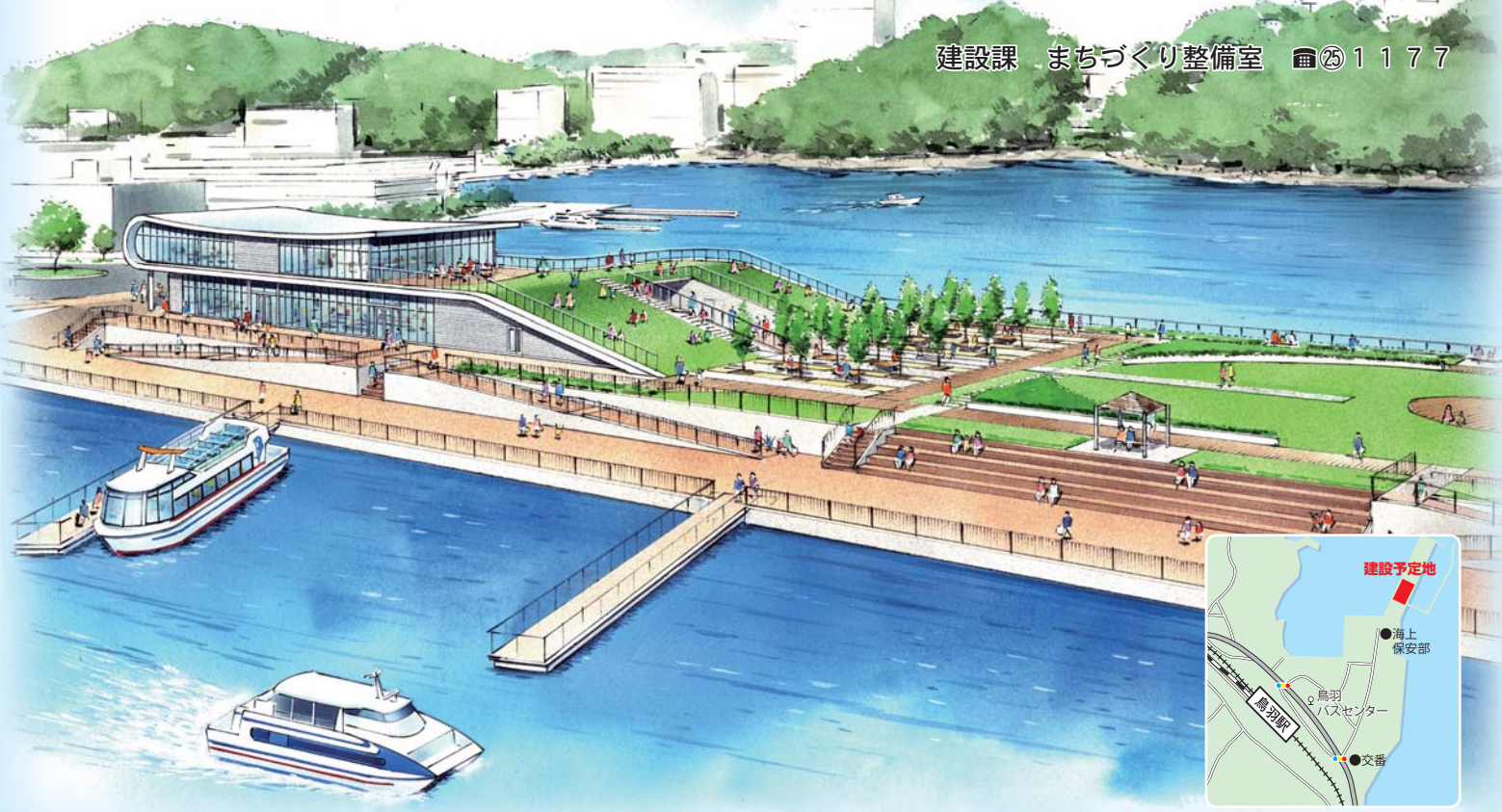


～佐田浜に新たな海の玄関口～

マリンターミナルの基本設計内容を公表します

建設課 まちづくり整備室 ☎1177



鳥羽マリンタウン21事業で、現在、県が佐田浜に工事を行っている新港が、平成23年4月に完成する予定です。

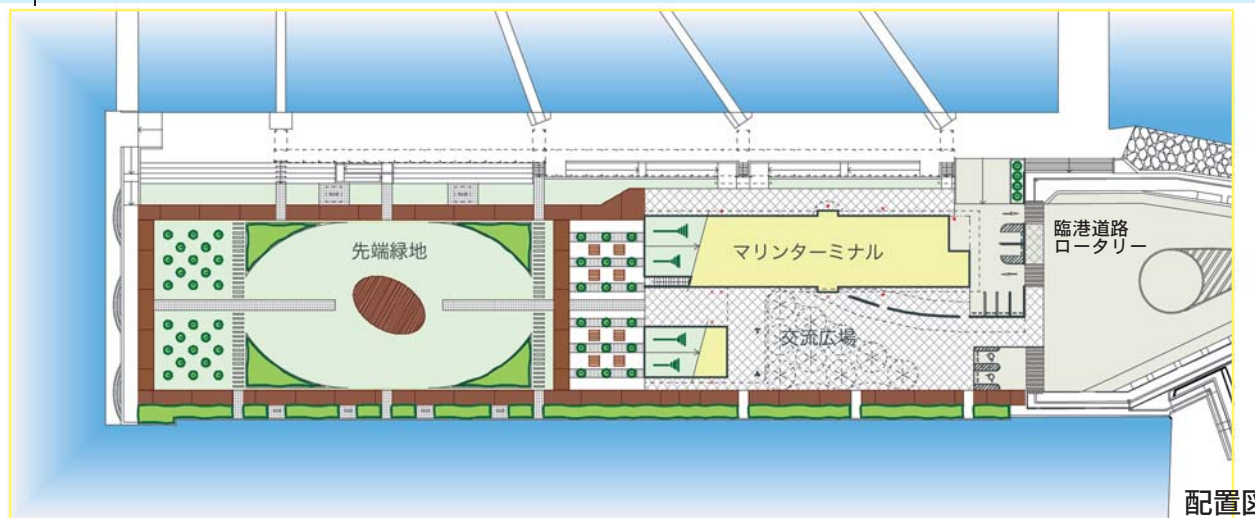
市では、この新港開港に併せて、その一角に海の拠点施設である「マリンターミナル」を建設する準備を進めています。

マリンターミナルは、市営定期船のターミナルとして離島住民の日々の生活をサポートすることや、伊勢志摩地域の玄関口、または多機能交流施設として港湾と市街地が連携した「みなとまちづくり」を推進していくことを目指しています。

今号では、市民のみなさんに基本設計内容を公表し、ご意見を募集します。



z



配置図

施設の基本方針

離島の生活をサポートする施設

離島の生活の利便性・快適性の向上のため、「市営定期船のターミナル機能」、「検診や公共サービスなどの生活支援拠点」、「緊急物資などを海上輸送する防災拠点」などの機能を備えた施設

海を体感できる施設

鳥羽の魅力である海をテーマとして「鳥羽の海や離島などの景色を眺望する」、「潮風を体感することができる緑化斜面

港の夜景を演出する施設

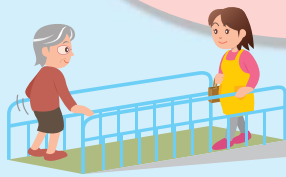
港の夜景を演出するため、真珠をイメージしたライトアップ

人々の出会いを演出する施設

陸と海との交通結節点として、市民も観光客も集い、楽しみ、憩う魅力ある交流拠点、バリアフリーに配慮した人にやさしい施設

観光、商業を振興する施設

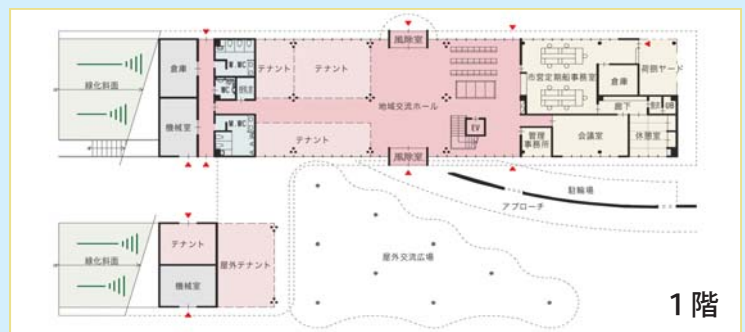
離島観光、海のレジャーなどの拠点として、「観光情報の発信」、「観光客の交流」、「イベントの開催」などの機能を備えた施設



多機能交流施設を目指しています！

施設概要

- ・ 場所…鳥羽一丁目2383の1
- ・ 敷地面積…2,900㎡
- ・ 階数…2階程度
- ・ 延床面積…約1,370㎡
- ・ 構造…鉄骨造



ご意見はこちら

住所、氏名、ご意見を記入の上、電子メール ([mail machi@city.toba.mie.jp](mailto:machi@city.toba.mie.jp)) かファクス (FAX 05241) で建設課へ送付してください。(様式は自由です) なお、期間の関係上、返答はいたしませんのでご了承ください。

意見受付期限 10月15日(木)

