

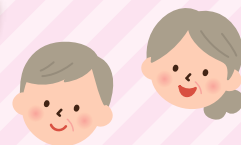
# ～ひだまり通信～

申込・問合せ

健康福祉課健康係

☎ 25 1146

# 健康いいね!



健康係からの情報や募集案内をお知らせします。みなさんの健康づくりに役立ててください。

## 休日・夜間応急診療所の5月の連休期間の開設

休日・夜間応急診療所は、保健福祉センターひだまりに併設されています。投薬を受けているかたは、連休中に薬が切れないように、かかりつけ医療機関で早めの受診をお願いします。

5月連休期間の診療日・受付時間			
診療日	昼間		夜間
	午前9時30分～11時30分	午後1時～4時	午後7時30分～9時30分
5月2日(土)	×	×	○
5月3日(日・祝)～6日(水・振)	○	○	×

**連絡先** ☎ 25 1119 (受付時間内)

**診療科目** 内科・小児科 (担当医によっては内科のみの診療となります。受診の際に問い合わせてください)

**利用にあたって** ●受付時間内にお越しください。  
●被保険者証、各種医療資格証を持参してください。

※診療科目以外のかた、診療時間外や重症時などに、診察を受けられる医療機関を探したいかたは三重県救急医療情報センター(☎059-229-1199)へ問い合わせてください。また、パソコン・携帯電話などから、「医療ネットみえ」のサイトにアクセスすると目的に合った医療機関を探することができます。

●インターネットによる医療機関案内

URL <https://www.qq.pref.mie.lg.jp/>

●携帯電話による医療機関案内

URL <https://www.qq.pref.mie.lg.jp/k/>

## 高齢者肺炎球菌予防接種

高齢者の肺炎球菌による肺炎の感染予防・重症化を防ぐため、肺炎球菌ワクチンが予防接種法に基づく定期予防接種となっています。今年度の対象者には4月中旬ごろに案内通知を郵送します。

※過去に肺炎球菌ワクチンの接種を受けたかたは定期接種の対象になりません。(接種する場合は自費接種となります)

### 対象

- ①市に住民登録があり、令和3年3月31日までに右表の年齢になるかた
- ②接種日時点で60歳から65歳未満のかたで、心臓、腎臓、呼吸器の機能に自己の身の日常生活活動が極度に制限される程度の障がいや、ヒト免疫不全ウイルスにより免疫機能に日常生活がほとんど不可能な程度の障がいがあるかた (②に該当するかたへの案内通知はありませんので、医師と相談の上、接種する場合は健康福祉課健康係へ連絡してください)

**接種期間** 4月1日(水)～令和3年3月31日(水)

**個人負担額** 3,000円 (生活保護受給者は無料)

対象者	生年月日
65歳になるかた	昭和30年4月2日～昭和31年4月1日
70歳になるかた	昭和25年4月2日～昭和26年4月1日
75歳になるかた	昭和20年4月2日～昭和21年4月1日
80歳になるかた	昭和15年4月2日～昭和16年4月1日
85歳になるかた	昭和10年4月2日～昭和11年4月1日
90歳になるかた	昭和5年4月2日～昭和6年4月1日
95歳になるかた	大正14年4月2日～昭和元年4月1日
100歳になるかた	大正9年4月1日～大正10年4月1日

## 妊婦健診交通費助成制度の助成範囲が変更されました

市では、妊婦健診を受けるため通院した場合に要した交通費の一部を助成しています。

4月1日(水)から、助成対象を離島に住民票のある妊婦とし、妊婦健診受診のため市営定期船を利用した分のみ、市営定期船運賃費用額を助成します。

くわしくは、健康福祉課健康係へ問い合わせてください。

## 幼児食始まり講座

**対象** 1歳～1歳6か月のお子さんとその保護者

**とき** 4月21日(火) 午前10時30分～11時30分

**ところ** 保健福祉センターひだまり2階・ひだまりホール

**内容** 幼児食の進め方の話と試食

**募集組数** 10組(先着順)

**持ち物** お子さんの試食に必要なもの

**申込期限** 4月16日(木)