

# 第17回 ひだまりフェスタ

(福祉いきいきまつり・健康まつり)

健康福祉課健康係 ☎(25)1146

**とき** 10月15日(日) 午前9時30分～午後3時  
※雨天決行(雨天により一部内容を変更することがあります)

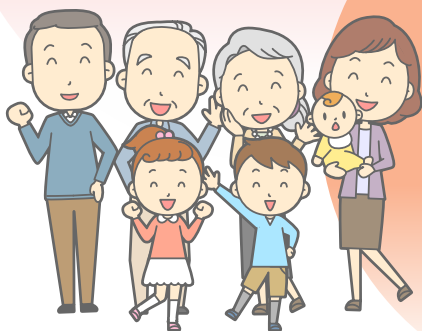
**ところ** 保健福祉センターひだまり (鳥羽市大明東町2-5)

## アトラクション コーナー (屋外)

踊りの披露、パン食い競争、お菓子のつかみ取り、ふわふわドームなど楽しいアトラクションを開催



スタンプラリーも開催!  
スタンプを集めて景品ゲット!



## 屋台コーナー (屋外)

ボランティア団体、福祉団体、障がい者福祉事業所による模擬店、福祉バザーなど

※アトラクションコーナー、展示・体験コーナーの内容は変更になることがあります。

## 展示・体験コーナー

(屋内1階)

- ・作品展示(趣味創作デイ)
- ・市内小中学校の福祉活動紹介
- ・ボランティア活動紹介
- ・社協事業紹介
- ・一日おもちゃ病院(おもちゃ修理)
- ・高齢者体操
- ・車いす介助体験など

(屋外)

- ・交通安全協会コーナー
- ・子どもの人権110番コーナー

赤い羽根共同募金  
コーナーもあるよ!



### ●バザー品提供募集 社会福祉協議会 ☎(25)1188

ひだまりフェスタ当日に福祉バザーを行う予定です。各家庭でまだ使えるのに眠っている不用品など、提供できる物がありましたら、社会福祉協議会へ届けてください。都合により持ち込みが困難な場合は、引取りに伺いますので連絡してください。申込期限 10月6日(金)

※衣類などは、未使用品に限ります。また、大型電化製品など、持ち運びが困難な物は除きます。

### ●ひだまりフェスタ運営ボランティア募集 社会福祉協議会 ☎(25)1188

ひだまりフェスタ当日の高齢者の介助誘導、ゴミの分別などのボランティアを募集します。興味のあるかたは、事前説明を行いますので10月6日(金)までに連絡してください。

キリトリせん

## 第17回 ひだまりフェスタ 抽選引換券



午後1時30分までに受け付けに提出してください。

抽選券を引き換えでお渡しします。

※裏面アンケートにご協力ください。



# 健康まつり



保健福祉センターひだまり 2階  
～体験・相談・試食・展示コーナーのご案内～

午前10時～  
午後2時30分

## 体験コーナー

健康歩道 凸凹ブロックの上を歩こう	超音波骨密度測定 (20歳以上)	血管年齢測定 (20歳以上)	体組成測定 (18歳以上)
大腸がん クイズラリー 全問正解者先着200人に トイレトイレットペーパー進呈	ザ・ボディコンディショナー からだのバランスチェック 将来の立ち姿を予想 (20歳以上)	記憶力 チェック	3分間体力測定 ①身長②体重 ③握力④垂直跳び ⑤バランス ⑥起立時間 各コーナーをまわり、 体力年齢などを判定 します。
フッ素塗布 先着30人 ※正午まで	片足立ち測定 (60歳以上)	足型測定 	脳年齢測定 (15歳以上)

## 健康相談コーナー

※正午まで

歯科  
※相談者に歯ブラシを進呈

整形

## 展示コーナー

献血

救急医療情報  
センター

とばウォーキングマップ

## 試食・展示コーナー

食生活改善推進連絡協議会による『地産地消』をテーマにした料理の試食・展示  
※試食は無くなり次第終了します。



※当日、一部内容を変更することがあります。またコーナーによって、昼休憩があります。

## 送迎車運行表

送迎車を臨時運行します。



鳥羽 マリナーミナル	近鉄 鳥羽駅	市民 文化会館	ひだまり
9:15 →	9:18 →	9:23 →	9:30
9:45 →	9:48 →	9:53 →	10:00

送迎車の乗車人員には限りがありますので、  
定員オーバーの場合はみなさんのご協力をお願いします。



※駐車場に限りがありますので、なるべく公共交通機関を利用してください。

-----キリトリせん-----

- ◎性別 男・女                      ◎年齢 (                      歳)                      ◎町名 (                      )
- ◎ご来場人数 (ご本人含む) (                      人)                      ◎興味をひかれた催し (                      )
- ◎ひだまりフェスタへのご意見・ご感想、その他、保健福祉事業へのご要望など (                      )