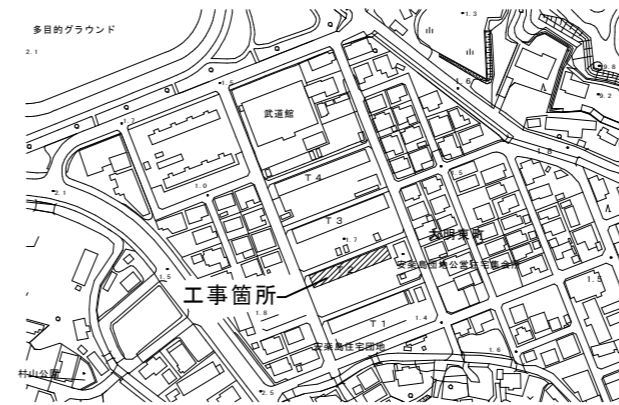


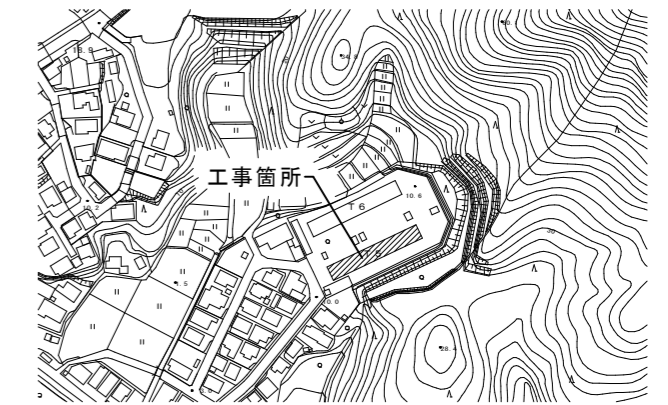
安楽島団地461号外3戸浴槽等改修工事

建築工事特記仕様書

1. 適用範囲
- 1) 図面、特記仕様書及び現場説明書に記載されている事項以外は、国土交通省大臣官房官庁営繕部監修「公共工事標準仕様書」(建築工事編)(電気設備工事編)(機械設備工事編)及び、「公共建築改修工事標準仕様書」(建築工事編)(電気設備工事編)(機械設備工事編)及び、「三重県公共工事共通仕様書」最新版に準ずる。
 - 2) 特記事項(・等を付記した事項)は◎印の付いたものを適用する。
◎印のない場合は※印の付いたものを適用する。 ◎印※印のある場合は共に適用する。
2. 設計図書順位
- 質疑回答書→特記仕様書→設計書→標準(共通)仕様書→公共規格及びこれに準ずる規格
3. 質疑及び軽微な変更
- 図面、設計書の内容に相違のある場合、明記のない場合、又は疑いを生じた場合は全て監督員と協議し、その指示により行う。
4. 別途工事との取合い
- 受注者は併行して行われる別途工事に対して工事進行が速やかに行われる様、協力のこと。
5. 提出書類
- 1) 契約書類、工程表、現場代理人等選任通知書、工事着手届、総合施工計画書、工事履行状況報告書、工事完成報告書、工事写真、完成写真は必ず提出のこと。また、工種別施工計画書、施工要領書、工事工程表、部分下請通知書、施工体制台帳、施工体系図、工事打合簿、承認願、施工図、製作図、段階確認書、メーカーリスト、諸官庁届出書類控、各種材料試験成績表、竣工図、出来高管理資料、品質管理資料、安全管理資料、出荷証明書、その他材料試験結果、品質性能証明書、各保証書、取扱説明書等のうち監督員の指示によるもの。
なお、工事完成検査合格後に請求書、工事目的物引渡書の提出を行うこと。
 - 2) 工事写真
着工時一敷地及び周辺の道路、建築物、工作物等の現況の撮影。
工事中一進捗状況の撮影記録をすると共に、特に施工後、隠ぺい又は埋設される部分は被写真に巾広テープをそえて撮影する。
完成時一内外共。
6. 官公署その他手続
- ・工事中に必要な諸届、諸手続は受注者の責任において行うこととする。
 - ・給水配管類の工事を行う場合は、速やかに施工業者(鳥羽市指定給水業者)を決定し、主管部署と協議のうえ、水道課へ関係書類を提出してから給水関係工事を行うこと。
 - ・アスベスト有無の事前調査結果報告の対象となる工事については、アスベスト含有建材の有無にかかわらず、調査結果を労働基準監督署、三重県(南勢志摩地域活性化局環境室)及び監督員へ報告すること。
7. 発生材の処理
- ・引渡しを要するもの ()
 - ・引渡しを要しないもの ()
- ※構外搬出(関係法令に従い適切に処理する)
8. その他
- ◎共通仮設費算定期(T)=2.0月
 - ◎「建設工事に係る資材の再資源化等に関する法律」を遵守して工事を実施すること。
 - ◎使用する塗装材等は全てF☆☆☆☆とする。
 - ◎使用する機器等は下記のものと同等級以上とする事。
 - ・ガス風呂給湯器: RUF-HA163AE、リモコン: BC-243VN-HQL、シャワー水栓: HL-SS-MS
 - 浴槽: FRP/RPB-1112VWA R/L 11-E
 - ・ガス瞬間湯沸器: RUS-V51XTB
 - ◎設置後漏水検査及びガス漏れ検査等を行うこと。
 - ◎工事箇所は石綿調査未実施です。別途業務にて調査予定。
 - ◎土日完全週休二日制(発注者指定型 月単位)対象工事
 - ◎工事施工前にチラシ等を作成すると共に、配布や掲示等により事前周知を図ること。
特に近隣住戸(左右住戸及び上下階住戸)への周知を行うこと。



配置図(T-1~4)



配置図(T-5~6)



480	475	470	465	460	455	450	445	600	595	590	585	580	575	570	565
479	474	469	464	459	454	449	444	599	594	589	584	579	574	569	564
478	473	468	463	458	453	448	443	598	593	588	583	578	573	568	563
477	472	467	462	457	452	447	442	597	592	587	582	577	572	567	562
476	471	466	461	456	451	446	441	596	591	586	581	576	571	566	561

改修箇所を示す。

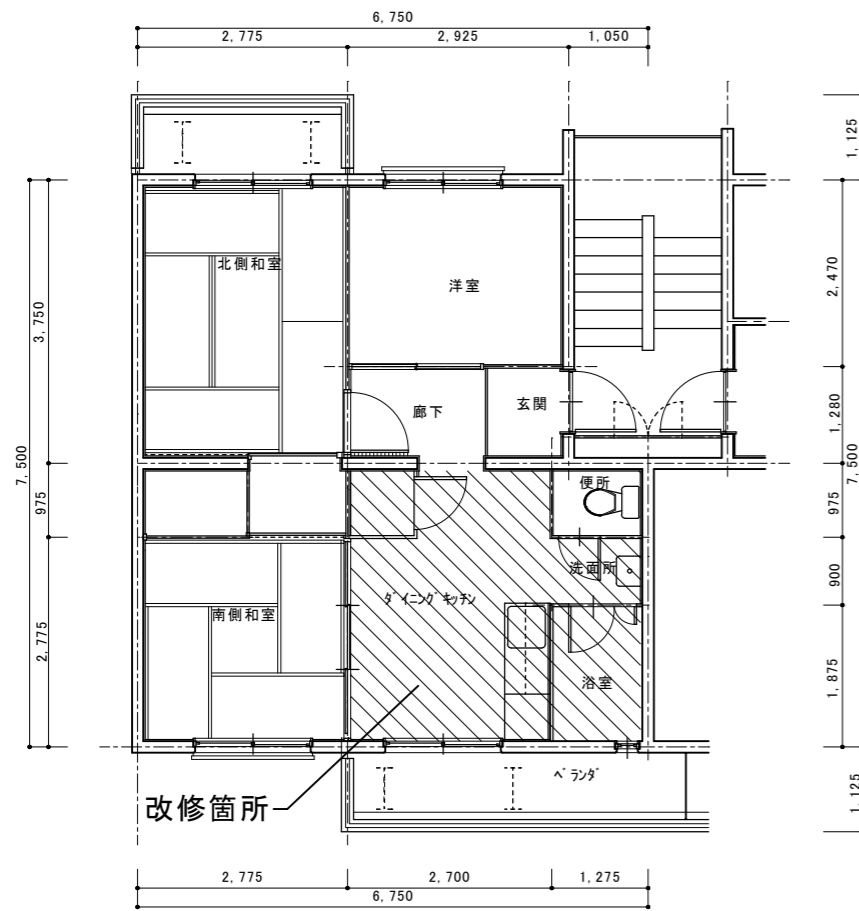
階高図(T-5)

改修箇所を示す。

鳥羽市建設課

承認	確認	作成	特記仕様書	工事名称	図面№
			現況写真	安楽島団地461号外3戸浴槽等改修工事	01
			配置図、階高図		

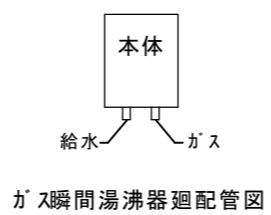
年月日	年月日



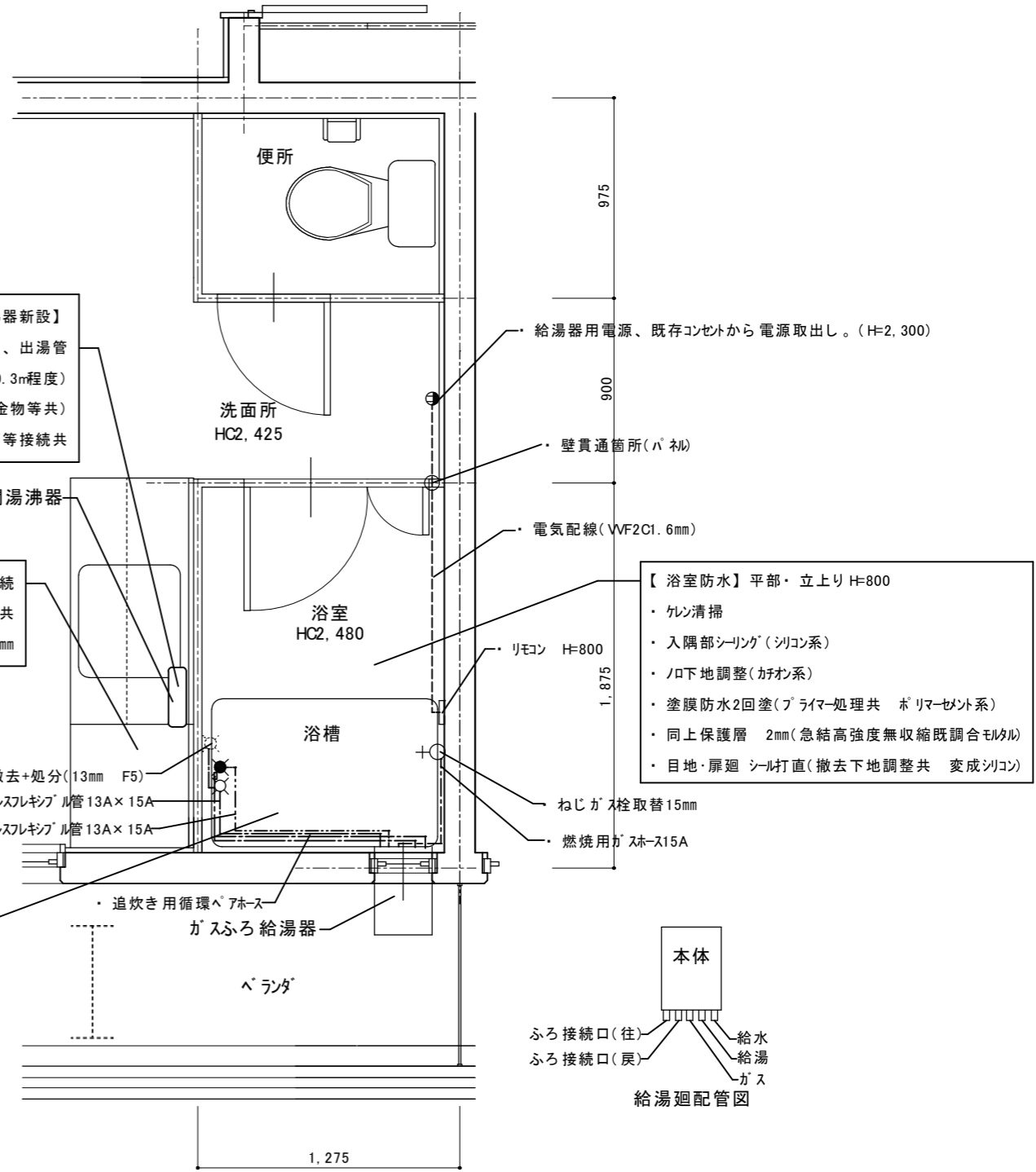
平面図 1: 100

【湯沸器新設】
 ・ガス瞬間湯沸器新設(5号 屋内壁掛け型)、出湯管
 ・補足配管等新設(燃焼用ガスS15A 0.3m程度)
 (給水ステンレスフレキシブル管 13A×15A 0.3m程度 接続金物等共)
 ガス瞬間湯沸器取付調整 5号 屋内壁掛け型 配管等接続共

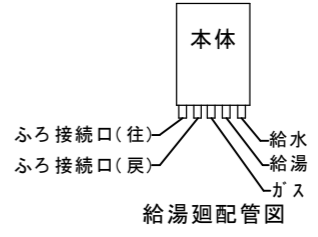
既存流し台ガス台取外し・再取付 給排水漏水等確認共 配管等接続
 流し台裏ガス配管分岐 台所穴開け加工ねじガス栓新設共
 給水止水栓取替+既存処分 1口 13mm



【浴槽等新設】
 ・ガスふる給湯器新設(16号・壁貫通タイプ(ツツ取付)・追焚き付・リモコン、シャワー水栓、給湯器取付金物共)
 ・浴槽新設(FRP 床不陸調整(パッキン)等含)
 ・ガスふる給湯器+浴槽取付調整(器機設置調整等共)(電気配線取出し・接続)
 (電気配線(VVF2C1.6mm)+モル 3.0m程度共 壁パネル貫通加工t=40、補修等)
 ・補足配管等新設(燃焼用ガスS15A 1.0m程度 給水ステンレスフレキシブル管13A×15A 1.5m程度)
 (給湯フレキシブル管13A×15A 1.5m程度 追焚き配管 接続金物等共)

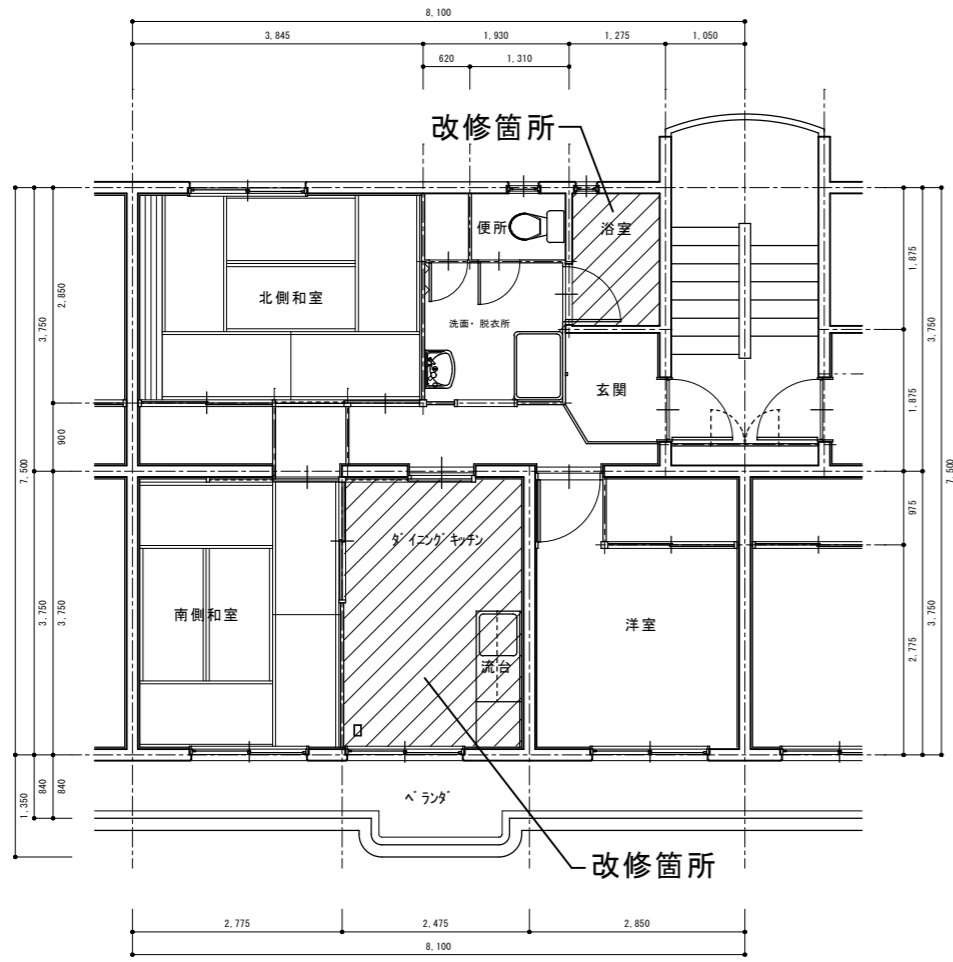


【浴室防水】平部・立上りH=800
 ・ケレン清掃
 ・入隅部シーリング(シリコン系)
 ・ノロ下地調整(カチオン系)
 ・塗膜防水2回塗(プライマー処理共 ポリマーセメント系)
 ・同上保護層 2mm(急結高強度無収縮既調合モルタル)
 ・目地・扉廻 シール打直(撤去下地調整共 変成シリコン)



改修箇所平面詳細図 1: 30

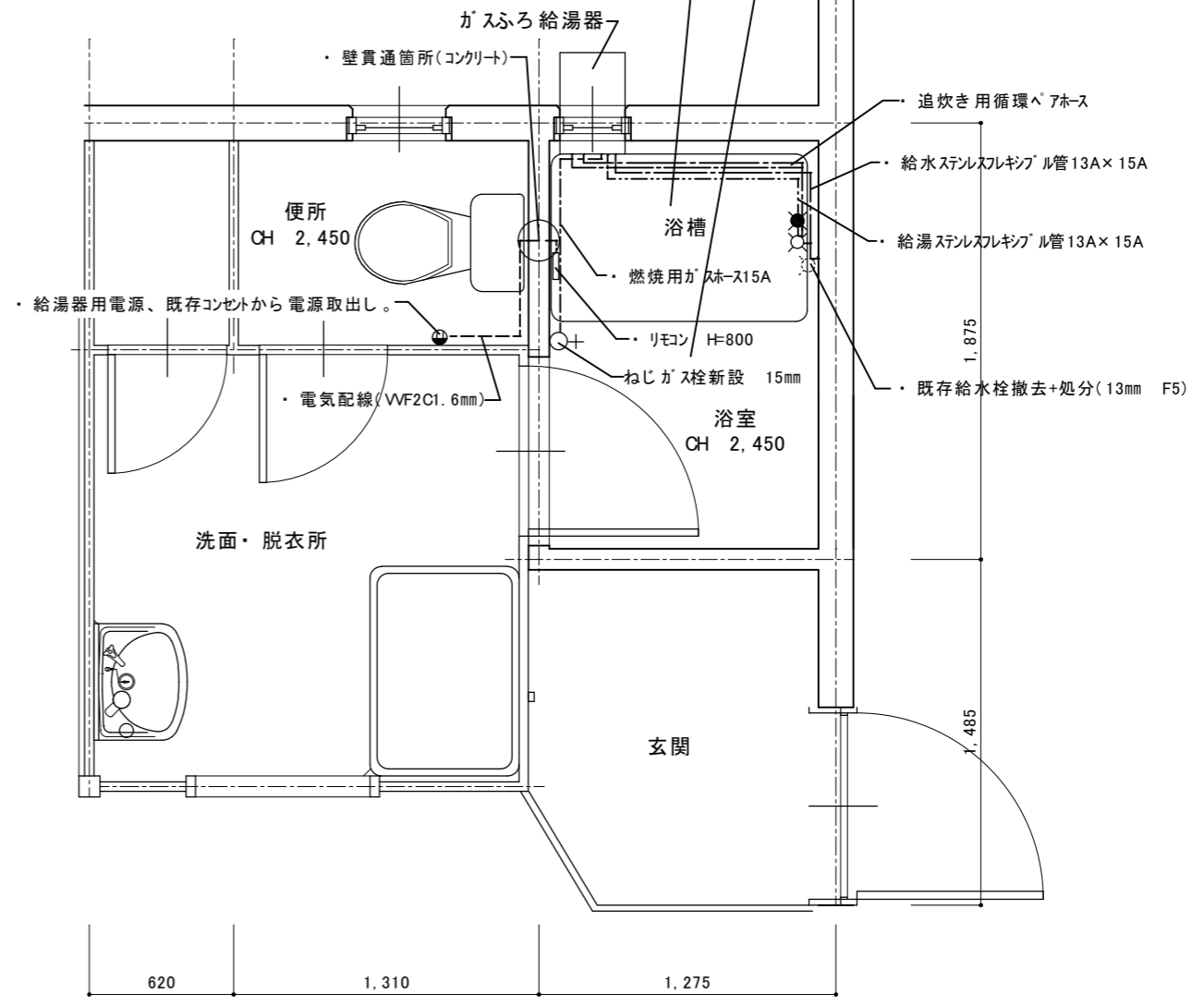
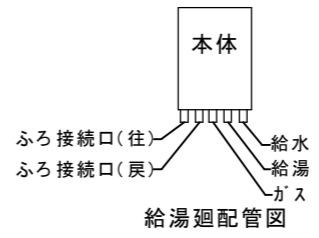
年月日	年月日	鳥羽市建設課	承認	確認	作成	T-2 461号 浴槽等改修	1F	工事名称 安楽島団地461号外3戸浴槽等改修工事	図面No. 02
..	..					平面図	1: 100		
..	..					平面詳細図	1: 30		



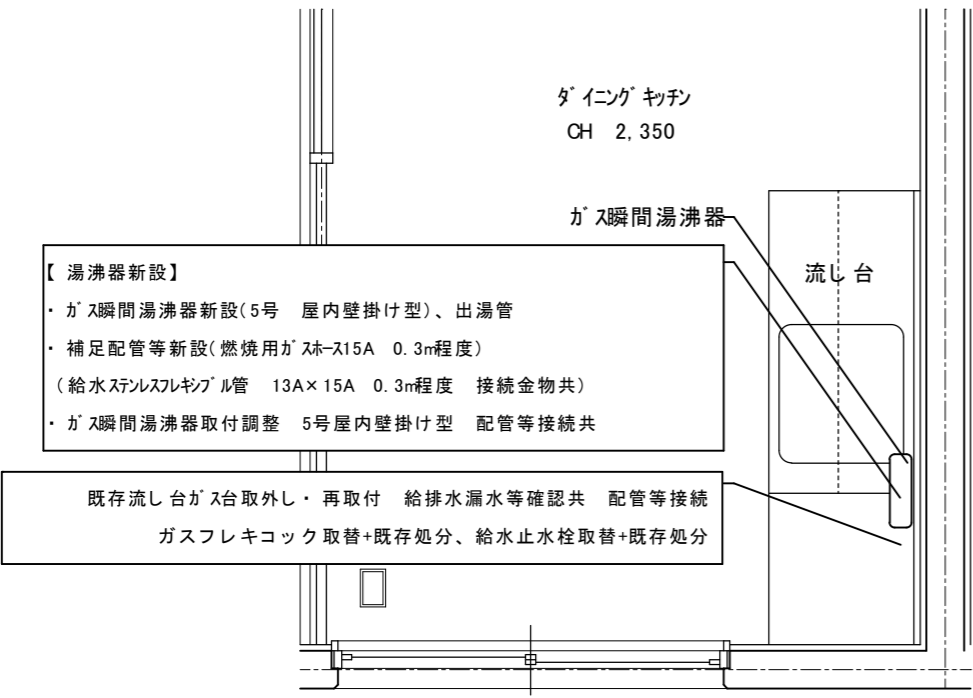
平面図 1:100

- 【浴槽等新設】
- ・ガスふろ給湯器新設(16号・壁貫通タイプ(サシ取付)・追炊き付・リモコン・シャワー水栓、給湯器取付金物共)
 - ・浴槽新設(FRP 床不陸調整(パッキン)等含)
 - ・ガスふろ給湯器+浴槽取付調整(器機設置調整等共)(電気配線取出し・接続)
(電気配線(VVF2C1.6mm)+モール 3.0m程度共)
 - ・補足配管等新設(燃焼用ガスS15A 1.0m程度 給水ステンレスフレキシブル管13A×15A 1.5m程度)
(給湯フレキシブル管13A×15A 1.5m程度 追炊き配管 接続金物等共)

- 【浴室防水】平部・立上りH=800
- ・ケレン清掃
 - ・入隅部シーリング(シリコン系)
 - ・ノロ地調整(ガワ系)
 - ・塗膜防水2回塗(プライマー処理共 ポリマーセメント系)
 - ・同上保護層 2mm(急結高強度無収縮既調合モルタル)
 - ・目地・扉廻 シール打直(撤去下地調整共 変成シリコン)



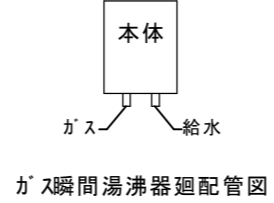
改修箇所平面詳細図 1:30



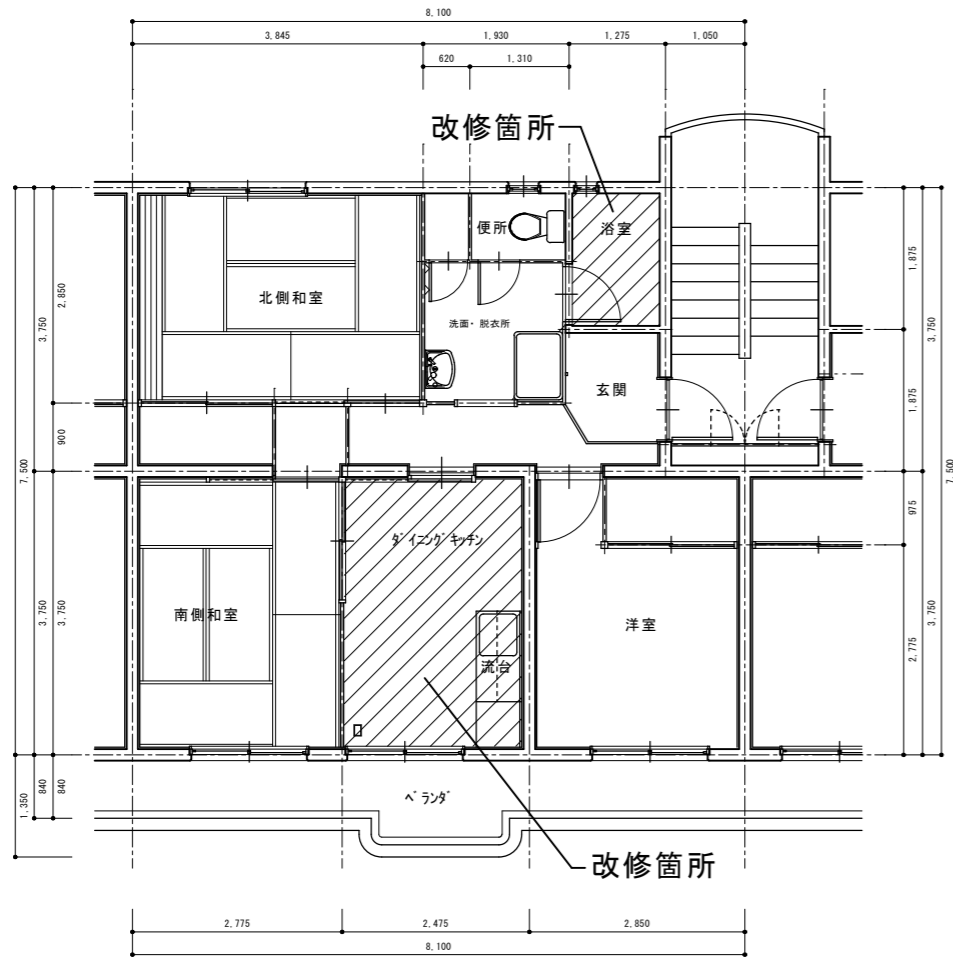
改修箇所平面詳細図 1:30

- 【湯沸器新設】
- ・ガス瞬間湯沸器新設(5号 屋内壁掛け型)、出湯管
 - ・補足配管等新設(燃焼用ガスS15A 0.3m程度)
(給水ステンレスフレキシブル管 13A×15A 0.3m程度 接続金物共)
 - ・ガス瞬間湯沸器取付調整 5号屋内壁掛け型 配管等接続共

既存流し台ガス台取外し・再取付 給排水漏水等確認共 配管等接続
ガスフレキコック取替+既存処分、給水止水栓取替+既存処分



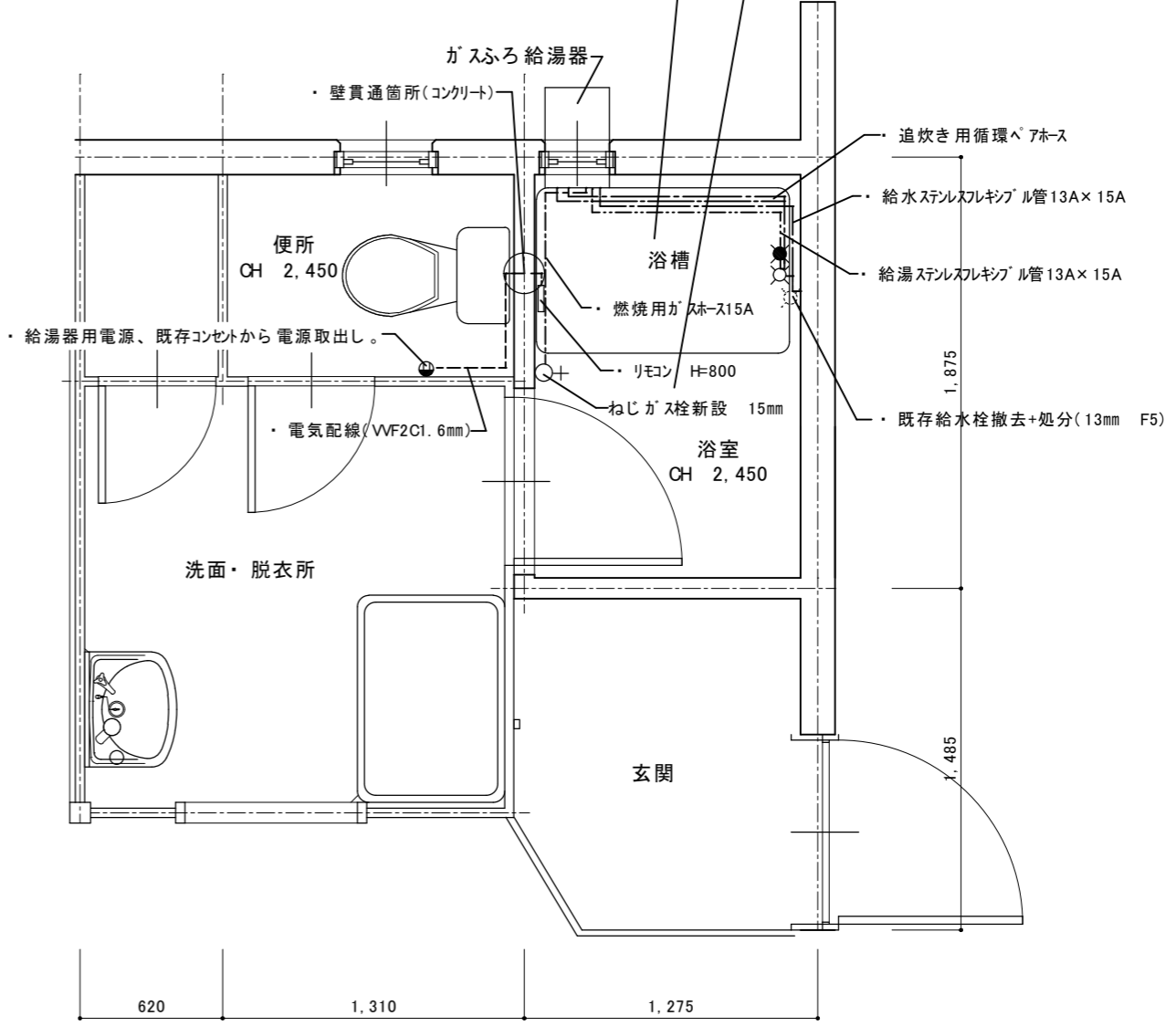
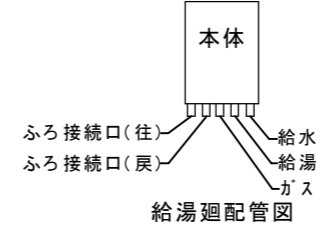
年月日	年月日	鳥羽市建設課	承認	確認	作成	T-5 572号 浴槽等改修	2F	工事名称 安楽島団地461号外3戸浴槽等改修工事	図面No. 03
年月日	年月日					平面図	1:100		
年月日	年月日					平面詳細図	1:30		



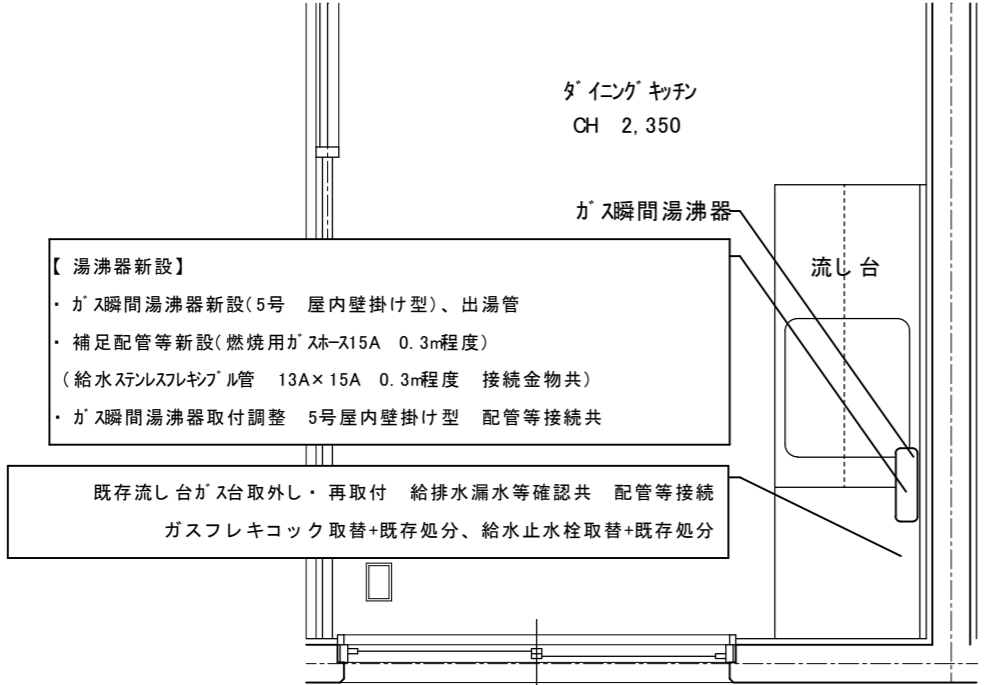
平面図 1:100

- 【浴槽等新設】
- ・ガスふろ給湯器新設(16号・壁貫通タイプ(サシ取付)・追炊き付・リモコン・シャワー水栓、給湯器取付金物共)
 - ・浴槽新設(FRP 床不陸調整(パッキン)等含)
 - ・ガスふろ給湯器+浴槽取付調整(器機設置調整等共)(電気配線取出し・接続)
(電気配線(VVF2C1.6mm)+モール 3.0m程度共)
 - ・補足配管等新設(燃焼用ガスS15A 1.0m程度 給水ステンレスフレキシブル管13A×15A 1.5m程度)
(給湯フレキシブル管13A×15A 1.5m程度 追炊き配管 接続金物等共)

- 【浴室防水】平部・立上りH=800
- ・ケレン清掃
 - ・入隅部シーリング(シリコン系)
 - ・ノロ地調整(ガワ系)
 - ・塗膜防水2回塗(プライマー処理共 ポリマーセメント系)
 - ・同上保護層 2mm(急結高強度無収縮既調合モルタル)
 - ・目地・扉廻 シール打直(撤去下地調整共 変成シリコン)



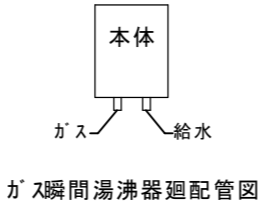
改修箇所平面詳細図 1:30



改修箇所平面詳細図 1:30

- 【湯沸器新設】
- ・ガス瞬間湯沸器新設(5号 屋内壁掛け型)、出湯管
 - ・補足配管等新設(燃焼用ガスS15A 0.3m程度)
(給水ステンレスフレキシブル管 13A×15A 0.3m程度 接続金物共)
 - ・ガス瞬間湯沸器取付調整 5号屋内壁掛け型 配管等接続共

既存流し台ガス台取外し・再取付 給排水漏水等確認共 配管等接続
ガスフレキコック取替+既存処分、給水止水栓取替+既存処分



年月日	年月日	鳥羽市建設課	承認	確認	作成	T-5 573号 浴槽等改修	3F	工事名称 安楽島団地461号外3戸浴槽等改修工事	図面No. 04
..	..					平面図	1:100		
..	..					平面詳細図	1:30		

