



施工箇所

大明東町

六明東集会所

安楽島自由丘団地

中央公民館高丘分館

高丘公園

高丘町

国土地理院高丘宿舎

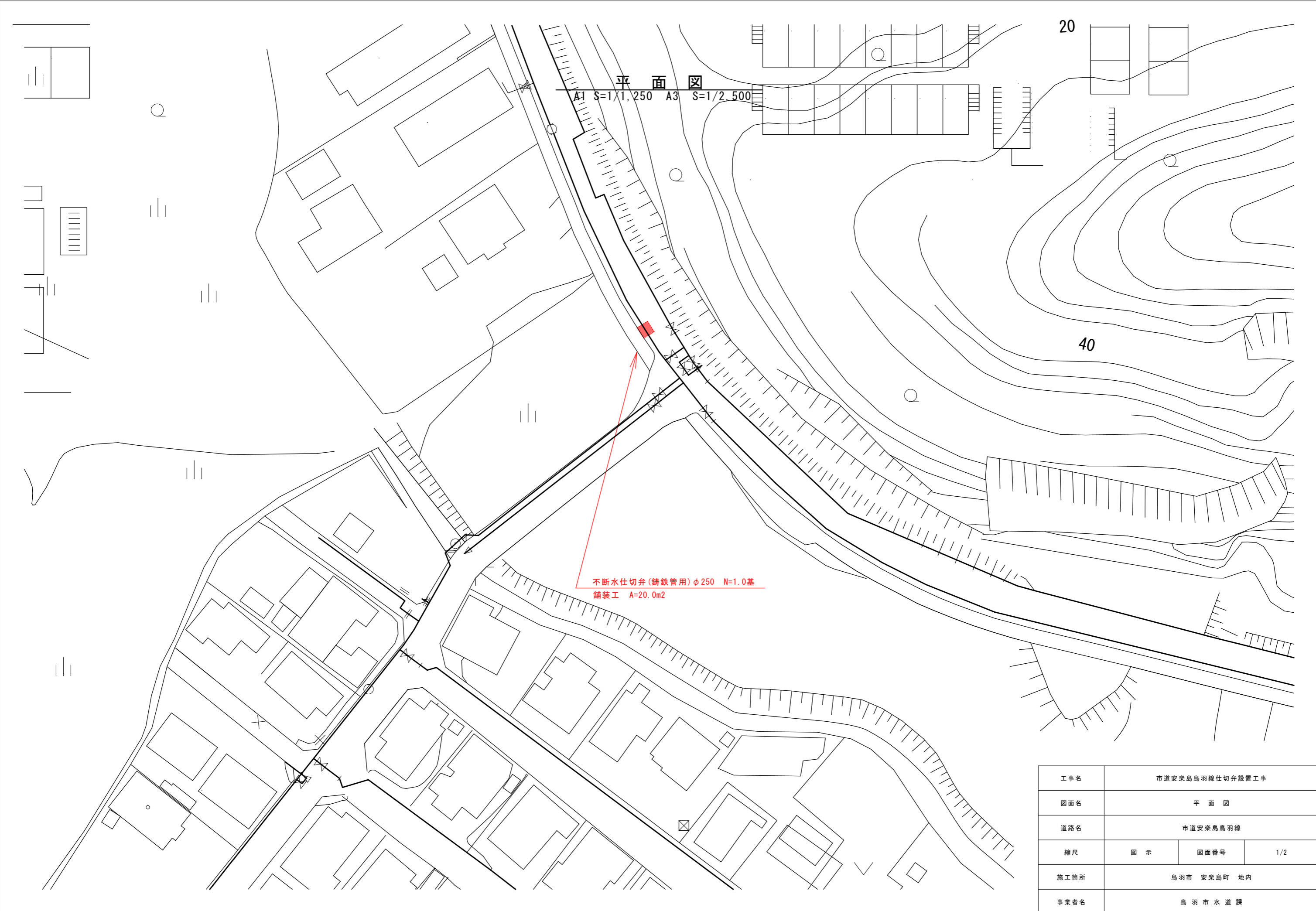
安楽島小学校

放課後児童クラブ

鳥羽市

八反田第二公園

タウンあひま



平面图

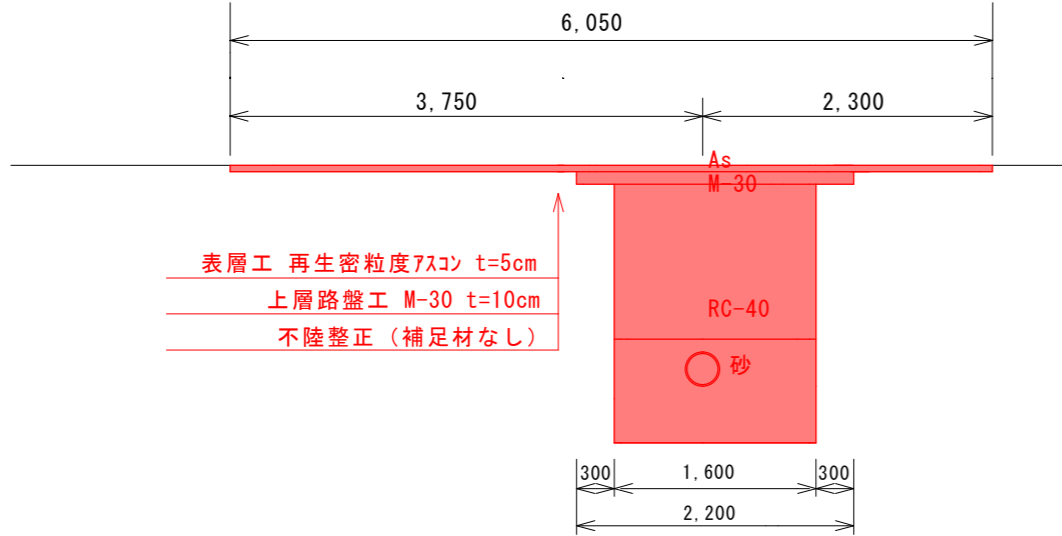
A1 S=1/1,250 A3 S=1/2,500

不断水仕切弁(鑄鉄管用)φ250 N=1.0基
 舗装工 A=20.0m²

工事名	市道安楽島鳥羽線仕切弁設置工事		
図面名	平面图		
道路名	市道安楽島鳥羽線		
縮尺	図示	図面番号	1/2
施工箇所	鳥羽市 安楽島町 地内		
事業者名	鳥羽市水道課		

標準断面図

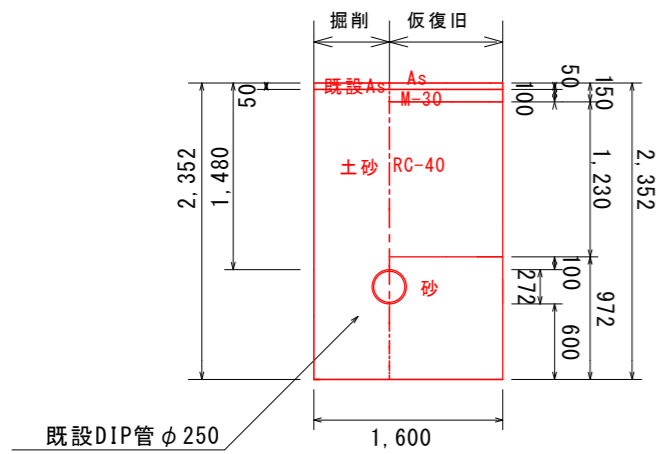
A1 S=1/30 A3 S=1/60



表層工 再生密粒度75% t=5cm
 上層路盤工 M-30 t=10cm
 不陸修正 (補足材なし)

土工図

A1 S=1/30 A3 S=1/60



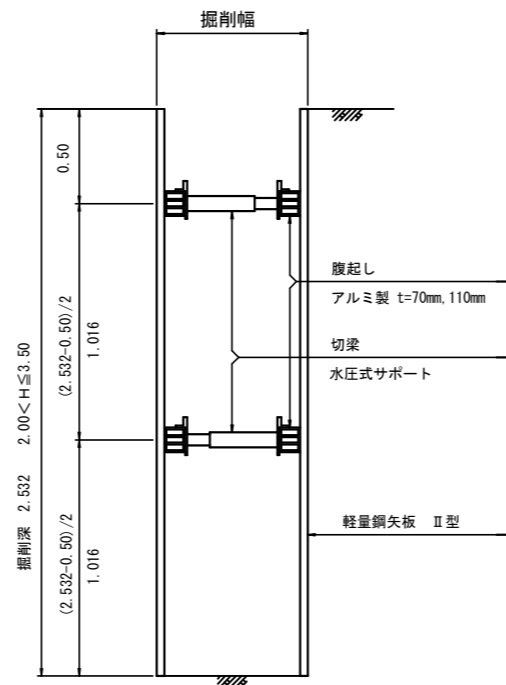
既設DIP管 φ250
0.058m²

仕切弁室高さ 1100mm
 管天1.480-仕切弁高さ474.2≒1006
 1006+余裕深さ100=1106≒1100

(1m当り)		
掘削	m ²	3.63
埋戻 (Rc-40)	m ²	1.97
埋戻 (砂)	m ²	1.50

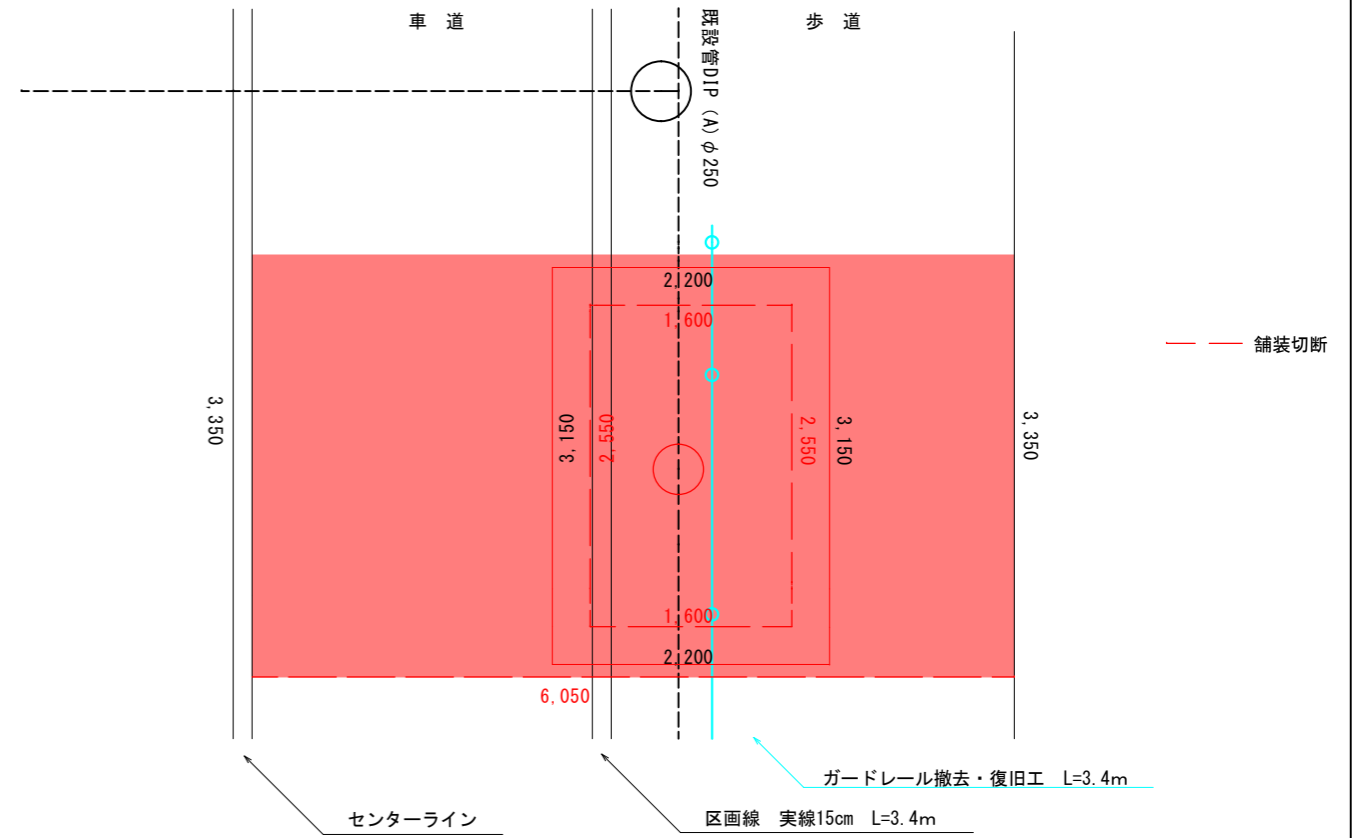
断面図

支保工 2 段梁

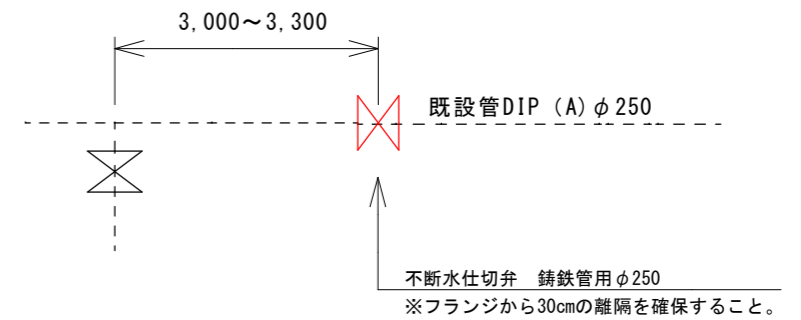


舗装展開図

A1 S=1/30 A3 S=1/60



配管図



既設管DIP (A) φ250
 不断水仕切弁 鋳鉄管用φ250
 ※フランジから30cmの離隔を確保すること。

工事名	市道安楽島鳥羽線仕切弁設置工事		
図面名	標準断面図・舗装展開図 土工図・配管図		
道路名	市道安楽島鳥羽線		
縮尺	図示	図面番号	2/2
施工箇所	鳥羽市 安楽島町 地内		
事業者名	鳥羽市水道課		